

รายวิชาสังคมศึกษา

รหัสวิชา สด๖๑๐๑

ชั้นประถมศึกษาปีที่ ๖

เรื่อง ความแตกต่าง
ทางด้านวัฒนธรรม

ครูผู้สอน ครูอาทิตย์ ศรีรุ่ง



ความแตกต่าง ทางวัฒนธรรม





จุดประสงค์

**นักเรียนจำแนกความแตกต่าง
ทางวัฒนธรรมระหว่างภาคต่าง ๆ ได้
และเสนอแนวทางการปฏิบัติที่เคารพแตกต่าง
ทางวัฒนธรรมระหว่างภาคต่าง ๆ ได้**

୧

୨

୩

୪

୫

୬

୭

୮

୯

୧୦

୧୧

୧୨

୧୩

୧୪

୧୫

୧୬

୧୭

୧୮

୧୯

୨୦

୧

୨

୩

୪

୫

୬

୭

୮

୯

୧୦

୧୧

୧୨

୧୩

୧୪

୧୫

୧୬

୧୭

୧୮

୧୯

୨୦

୧

୨

୩

୪

୫

୬

୭

୮

୯

୧୦

୧୧

୧୨

୧୩

୧୪

୧୫

୧୬

୧୭

୧୮

୧୯

୨୦

୧

୨

୩

୪

୫

୬

୭

୮

୯

୧୦

୧୧

୧୨

୧୩

୧୪

୧୫

୧୬

୧୭

୧୮

୧୯

୨୦

୧

୨

୩

୪

୫

୬

୭

୮

୯

୧୦

୧୧

୧୨

୧୩

୧୪

୧୫

୧୬

୧୭

୧୮

୧୯

୨୦



ดอกคำปู้จู้





บั๊กนั้ด

๑



๒



๓





ไล่





หวั่นมุ้งมิ่ง

๑



๒



๓





บั๊กสีดา





**เอกลักษณ์
การแต่งกาย**

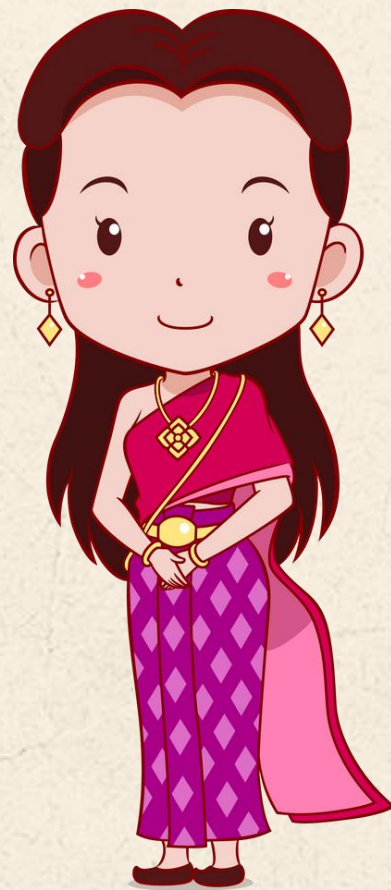




ภาคเหนือ



ภาคอีสาน



ภาคกลาง



ภาคใต้



**วัฒนธรรม
อาหารการกิน**





ภาคเหนือ



ภาคอีสาน



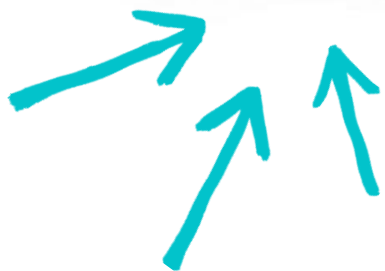
ภาคกลาง



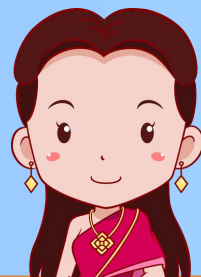
ภาคใต้

ภาษาถิ่น



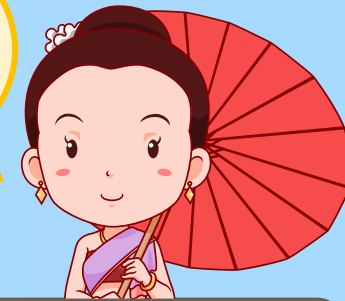


สับปะรด



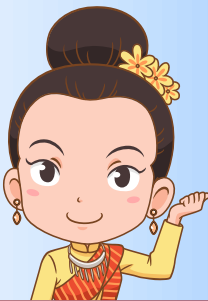
ภาคกลาง

บะขานัด



ภาคเหนือ

บักนัด

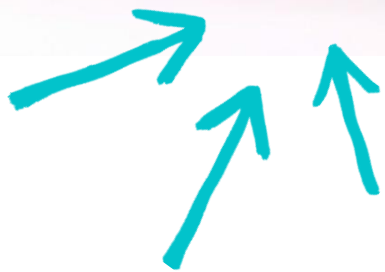


ภาคอีสาน

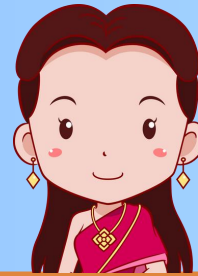
ยานัด



ภาคใต้

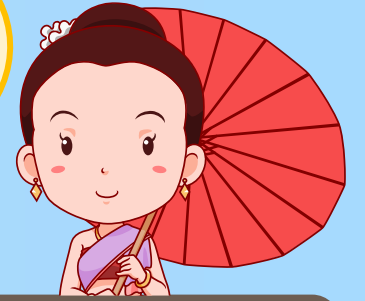


มะละกอ



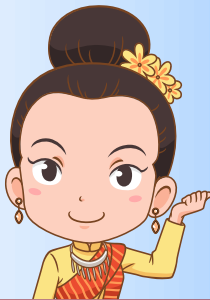
ภาคกลาง

บะกวดเต็ด



ภาคเหนือ

บักหุ้ง

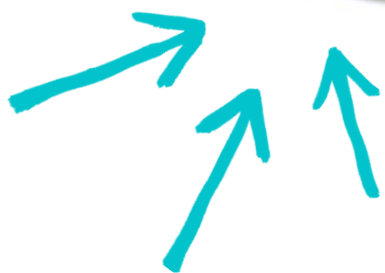


ภาคอีสาน

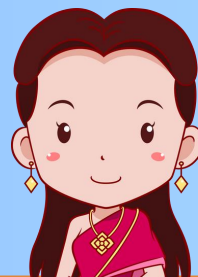
ลอกอ



ภาคใต้

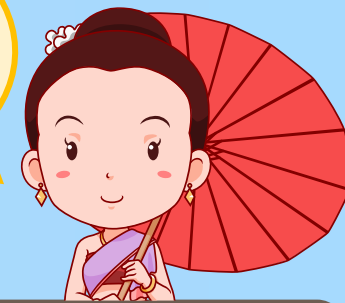


ฝรั่ง



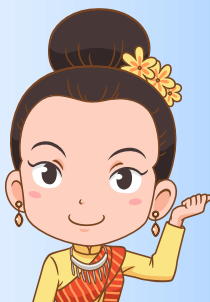
ภาคกลาง

บะแกว



ภาคเหนือ

บั๊กสีดา



ภาคอีสาน

ชมพู่



ภาคใต้

ประเพณี ความเชื่อ



ภาคเหนือ





ภาคอีสาน

ภาคกลาง



ภาคใต้





**การแสดง
การละเล่นพื้นบ้าน**





ภาคเหนือ

ภาคอีสาน





ภาคกลาง

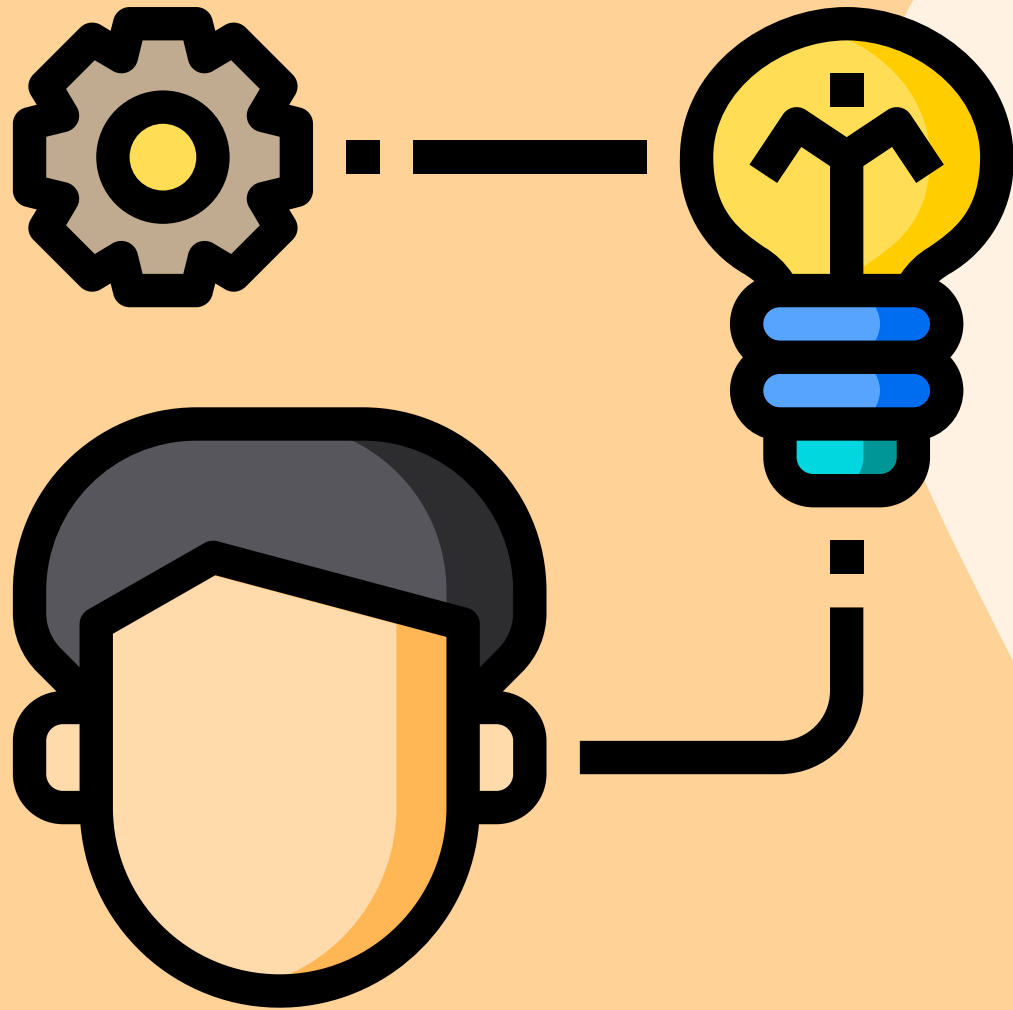
ภาคใต้





กิจกรรม

“สืบสานวัฒนธรรมไทย”



ครูให้นักเรียนจำแนก
วัฒนธรรมที่กำหนดให้ แล้วจัด
ประเภทของวัฒนธรรมในแต่ละ
ภาคให้ถูกต้อง

คำชี้แจง

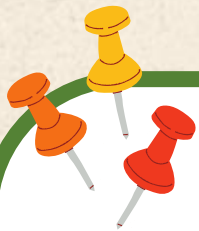
คำชี้แจงกิจกรรมนักเรียน

ให้นักเรียนจำแนกวัฒนธรรมที่กำหนดให้ แล้วจัดประเภทของวัฒนธรรมในแต่ละภาคให้ถูกต้อง



คำชี้แจงบทบาทครูปลายทาง

๑. ครูแจกใบงานครู ให้นักเรียนทำใบงานที่ ๑๐ เรื่องความแตกต่างทางด้านวัฒนธรรม และอ่านคำสั่งให้นักเรียนฟัง
๒. ครูให้นักเรียนลงมือทำใบงานได้
๓. ครูให้ความช่วยเหลือนักเรียนตามความเหมาะสม



แกงไตปลา

เพลงอีแซว

แกงเขียวหวาน

แกงเห็ด

ปอยส่างลอง

บุญบังไฟ

ตารีก็ปัส

พ็อนเล็บ

แจ่วบอง

แห่ผ้าขึ้นธาตุ

ลอกอ

พ็อนภูไท

รับบัว

บะก้วยเต็ด

หนังตะลุง

บักเขียบ

ตักบาตรดอกไม้

แกงโห้ชะ

บุญพะเหวด

แกงฮังเล

แห่นางแมว

ให้ทานไฟ

วิ่งควาย

ลำตัด

รำมโนราห์



ภาคเหนือ

.....

.....

.....

.....

.....

ภาคตะวันออกเฉียงเหนือ

.....

.....

.....

.....

.....

ภาคกลาง

.....

.....

.....

.....

.....

ภาคใต้

.....

.....

.....

.....

.....



ภาคเหนือ

ฟ่อนเล็บ แกงฮังเล

แกงโฮ๊ะ

บะก้วยเต็ด

ปอยส่างลอง

ภาคตะวันออกเฉียงเหนือ

บุญบังไฟ

แกงเห็ด

บักเขียบ

แจ่วบอง

แห่นางแมว

บุญพะเหวด

ฟ่อนภูไท

ภาคกลาง

เพลงอีแซว

วิ่งควาย

ตักบาตรดอกไม้

ลำตัด

แกงเขียวหวาน

รับบัว

ภาคใต้

แกงไตปลา

แห่ผ้าขึ้นธาตุ

ลอกอ

หนังตะลุง

ตารีกีปัส

รำมโนราห์

ให้ทานไฟ





สรุป



วัฒนธรรมไทยแต่ละภาคมีความแตกต่างกัน
การยอมรับความหลากหลายทางวัฒนธรรม นำไปสู่การสร้าง
สันติภาพ สร้างบุคคลในชาติให้มีจิตใจที่ดีงามและร่างกาย
ที่สมบูรณ์ ส่งเสริมให้มีการยอมรับนับถือและการร่วมมือกัน



บทเรียนครั้งต่อไป

การรักษา

วัฒนธรรมไทย

สามารถดาวน์โหลดข้อมูลได้ที่ www.dltv.ac.th

รายวิชาสังคมศึกษาฯ ชั้นประถมศึกษาปีที่ ๖

