

# รายวิชาภาษาไทย

รหัสวิชา ท๑๓๑๐๑

ชั้นประถมศึกษาปีที่ ๓

เรื่อง อักษรกลาง และการผันวรรณยุกต์

ครูผู้สอน ครูอนุชา อินทร์พ่วง



เรื่อง

อักษรกลาง

และการผันวรรณยุกต์





# สื่อวีดิทัศน์ใช้เพื่อการศึกษาเท่านั้น



ขอขอบคุณสื่อวีดิทัศน์

เพลงอักษรสูง กลาง ต่ำ - สื่อการเรียนการสอน

เผยแพร่โดย ครูโอ สื่อการเรียนการสอน

เผยแพร่วันที่ ๒๙ พฤษภาคม ๒๕๕๘

ที่มา <https://www.youtube.com/watch?v=Z1VPqnDaWi4>

# จุดประสงค์การเรียนรู้

- ๑) อธิบายความหมายของอักษรกลางได้
- ๒) เขียนคำอักษรกลางได้
- ๓) มีมารยาทในการเขียน



อักษรสามหมู่ หรือ

ไตรยางค์

อักษรสามหมู่ คือ ระบบการจัดแบ่งพยัญชนะ  
ไทย ๔๔ ตัว เพื่อแบ่งพยัญชนะไทยออกเป็น  
๓ หมวดหมู่ คือ อักษรสูง อักษรกลาง อักษรต่ำ





# สื่อวีดิทัศน์ใช้เพื่อการศึกษาเท่านั้น



ขอขอบคุณสื่อวีดิทัศน์

เพลงอักษรสูง กลาง ต่ำ - สื่อการเรียนการสอน

เผยแพร่โดย ครูโอ สื่อการเรียนการสอน

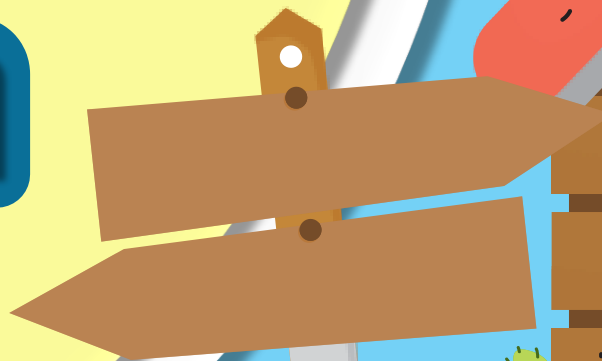
เผยแพร่วันที่ ๒๙ พฤษภาคม ๒๕๕๘

ที่มา <https://www.youtube.com/watch?v=Z1VPqnDaWi4>



โ으...ปริศนา

อักษรกลาง



อะไรเอ่ย ตัวยาวเกือบว่า  
กินพสุธาเป็นอาจิณ



จอบ

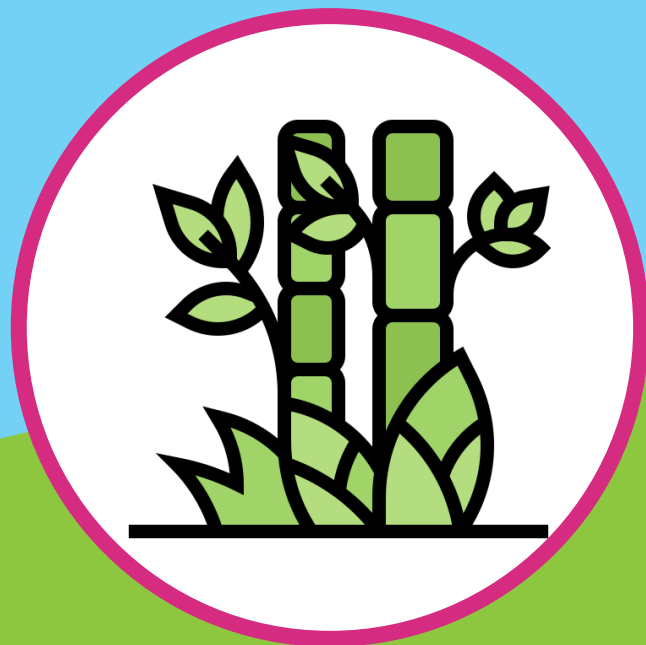
อะไรเอ่ย ตัวเป็นไม้  
ไล่เป็นดิน หัวเป็นยาง



ดินสอ

อะไรเอ่ย

ต้นเขียวเขียว ใบเรียวยาวชี้ฟ้า



ต้นไผ่

อะไรเอ๋ย เลี้ยงไว้ในเล้า

ขันปลูกตอนเช้า ดั่ง เอ๊ก อี เอ๊ก เอ๊ก



ไก่

อะไรเอ๋ย

ก้าวขาที่ไร ต้องอ้าปากทุกที



กรรไกร



# อักษรกลาง

ก

จ

ฉ

ช

ค

ต

บ

ป

อ





จอบ

ตาบอด





โก่งกาง

เบาบาง

โอกาส

ตาโต





ตบตา

อบอวล

ใจบาป

ใจดำ



การถ่าย

ะ  
ตึกแทน





คืนร่วมน

ต้นบานไม่รู้โรย



กัตัญญช

บุตร







บริสุทธิ์  
ไปเริ่มต้น

ดวงดาว

อากาศ



# การผันวรรณยุกต์กับอักษรกลาง

คำที่ประสมด้วยสระเสียงยาวในมาตรา  
ก กา และสะกดด้วยตัวสะกดในมาตรา กง  
กน กม เกย และเกอว

คำเป็น

คำ เสียง วรรณยุกต์	สามัญ	เอก	โท	ตรี	จัตวา
กาง	กาง	ก่า <sup>ˊ</sup> ง	ก้า <sup>ˋ</sup> ง	ก๊า <sup>ˊ</sup> ง	ก้า <sup>ˋ</sup> ง

กางร่ม

ก้าปลา

คำ เสียง วรรณยุกต์	สามัญ	เอก	โท	ตรี	จัตวา
๑๒	๑๒	๑๒-	๑๒๑	๑๒๑	๑๒+

สิ้นใจ

ปลิ้นใจ

คำ เสียง วรรณยุกต์	สามัญ	เอก	โท	ตรี	จัตวา
บาน	บาน	บ่าน	บ้าน	บ้าน	บ่าน

บานขึ้น

บ้านเรื่อน

เสียง วรรณยุกต์ คำ	สามัญ	เอก	โท	ตรี	จัตวา
ปาย	ปาย	ป๋าย	ป້าย	ป๊าย	ป๋าย

ปิ่นป๋าย

ป້ายประกาศ

คำ เสียง วรรณยุกต์	สามัญ	เอก	โท	ตรี	จัตวา
ตัว	ตัว	ตัว	ตัว	ตัว	ตัว

ตัวเรา

กระตัว

ชื่อตัว



# การผันวรรณยุกต์กับอักษรกลาง

คำที่ประสมด้วยสระเสียงสั้นในแม่ ก กา  
(ยกเว้น อ่า ไอ โอ เอา) และสะกดด้วย  
ตัวสะกดในมาตรา กก กบ กด

คำตาย

คำ เสียง วรรณยุกต์	สามัญ	เอก	โท	ตรี	จัตวา
จะ	-	จะ	จ็ะ	จ็ะ	จ็ะ <sup>+</sup>

จะไปไหน

ถูกแล้วจ็ะ

ขอบใจนะจ็ะ

เสียง วรรณยุกต์ คำ	สามัญ	เอก	โท	ตรี	จัตวา
จับ	-	จับ	ะจับ	ะจับ	ะจับ

จับผิด

กวยะจับ

คำ เสียง วรรณยุกต์	สามัญ	เอก	โท	ตรี	จัตวา
โจก	-	โจก	โจ้ก	โจ๊ก	โจ้ก

หัวโจก

โจ๊กหมู

คำ เสียง วรรณยุกต์	สามัญ	เอก	โท	ตรี	จัตวา
จັก	-	จັก	ะ จก	ะ จก	ะ จก

จັกसान

ฝนตกจก ะ

๑

จา

๒

จำ

๓

จ้า

๔

จ้า

๕

จ้า



แดดร้อน.....น้อง.....พูด.....

กับคนขายกระดาษ.....ได้ไฟเพราะมาก



๑

อาจ

๒

อาจ

๓

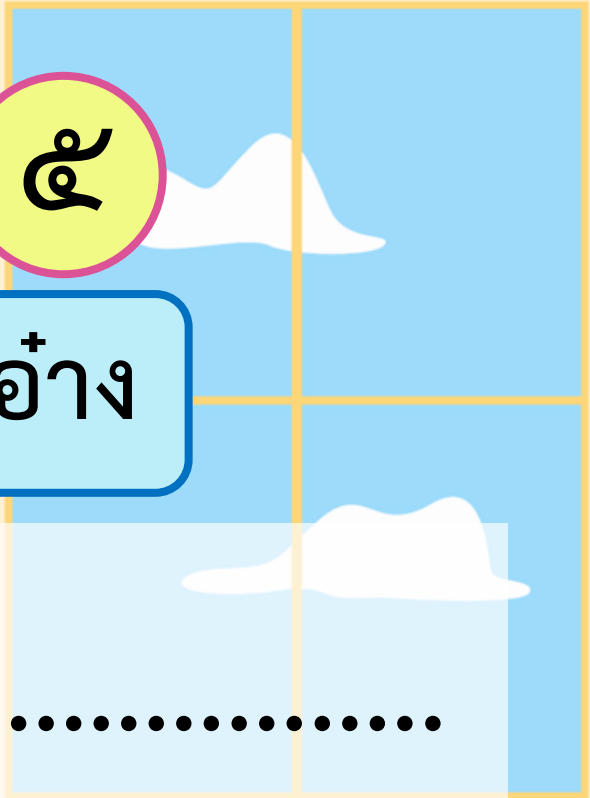
อาจ

๔

อาจ

๕

อาจ



ฉันขี้เกียจทำงานเลย.....ว่าถูกต้อง.....

ที่อยู่ข้าง.....ล้างมือจน



๑

เตา

๒

เต๋า

๓

เต๋า

๔

เต้า

๕

เต้า



ลุง.....หั่นน้ำ.....

เป็นรูปสี่เหลี่ยมลูก.....แกงอยู่บน.....ไฟ





๑

จับ

๒

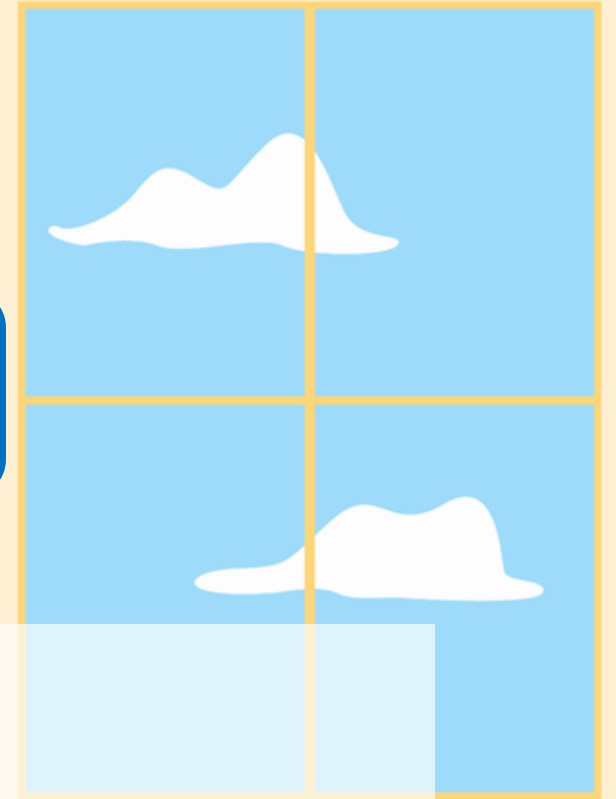
จับ

๓

จับ

๔

จับ



เขาชอบทานกล้วย.....



๑

กาบ

๒

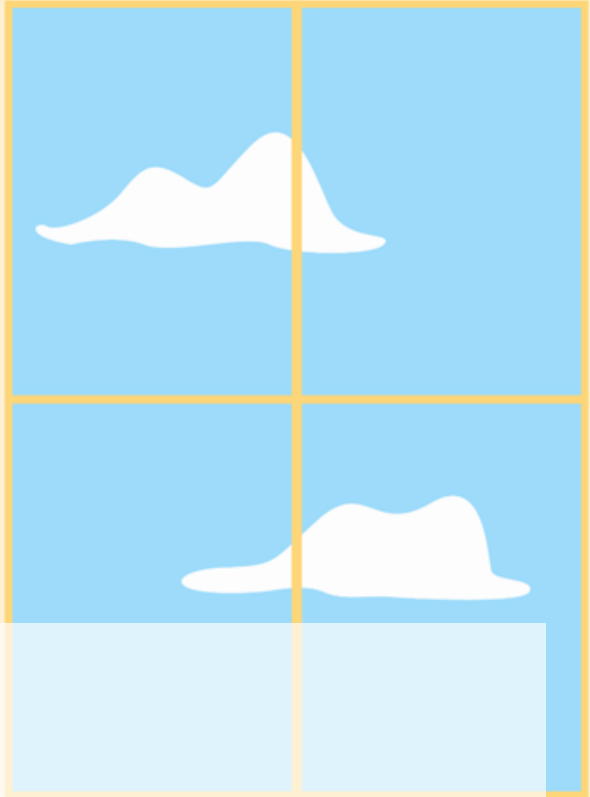
ก้าบ

๓

ก๊าบ

๔

ก๊าบ



เป็ดร้อง..... ๆ เมื่อเจอหอย.....



# ใบงานที่ ๗ การวิเคราะห์คำที่มีอักษรกลางและการผันวรรณยุกต์

ใบงานที่ ๗ เรื่อง การวิเคราะห์คำที่มีอักษรกลางและการผันวรรณยุกต์  
 หน่วยการเรียนรู้ที่ ๕ เรื่อง วาจาไพเราะ เสนาะเสียงอักษรสูง กลาง ต่ำ  
 แผนการจัดการเรียนรู้ที่ ๕ เรื่อง อักษรกลาง และการผันวรรณยุกต์  
 รายวิชาภาษาไทย รหัสวิชา ท๑๓๑๐๑ ภาคเรียนที่ ๑ ชั้นประถมศึกษาปีที่ ๓

คำชี้แจง ให้นักเรียนทำกิจกรรมเรื่องอักษรกลางต่อไปนี้

ตอนที่ ๑ จับคู่คำในวงกลมไปหาคำที่มีพยัญชนะต้นเป็นอักษรกลาง แล้วเขียนคำด้วยตัวบรรจง

๑	เสียด ห็น	ใจ	ร้าย บาป	๒	คลาน ทอง	นา ต่ำ
๓	ลาย สวย	ตา	บอด ยิ้ม	๔	นวด อวล	หวาน เนย
๕	ภาค โลม	ประ	พฤติ มาณ	๖	พร้อม นอน	ตัว เรียน
๗	วัตร กรรม	กิจ	ตุระ	๘	อายุ สปอร์ต	เฉา สเปอร์

๑. ....
๒. ....
๓. ....
๔. ....
๕. ....
๖. ....
๗. ....
๘. ....

ตอนที่ ๒ เติมคำในช่องว่างให้ถูกต้อง

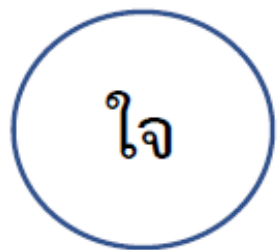
ต้น	ดอก	กอบ	กร้อ	กำลังกาย	การ
.....อ้อย	.....แก้ว	.....	.....	.....	.....
ตะ.....	ออก.....	.....	.....	.....	.....ป้องกัน

ชื่อ ..... สกุล ..... ชั้น ..... เลขที่ .....

๑

เสียด

ร้าย



หिन

บาป

๒

คลาน

นา



ทอง

ดำ

๓

ลาย

บอด



สวย

ยิ้ม

๔

นวด

หวาน



อวล

เนย

๕

กาศ

พฤติ

ประ

โลม

มาณ

๖

พร้อม

ตัว

เตรียม

นอน

เรียน

๗

วัตร

ฐานะ

กิจ

กรรม

๘

อายุ

เฉา

ائب

สปอร์ต

ต้น

ดอก

กอบ

กร้อ

กำลังกาย

การ

.....อ้อย

.....แก้ว

ประ.....

ตะ.....

ออก.....

.....ป้องกัน

## บทบาทครู

๑. คุณครูแนะนำ และอธิบายเพิ่มเติม เมื่อนักเรียนเกิดความสงสัยหรือไม่เข้าใจ
๒. ครูให้นักเรียนทำใบงานที่ ๗ การวิเคราะห์คำที่มีอักษรกลางและการผันวรรณยุกต์

## บทบาทนักเรียน

๑. เมื่อนักเรียนสงสัยหรือไม่เข้าใจให้ยกมือสอบถามคุณครู ด้วยถ้อยคำที่สุภาพ
๒. นักเรียนทำใบงานที่ ๗ การวิเคราะห์คำที่มีอักษรกลางและการผันวรรณยุกต์
๓. นักเรียนมีมารยาทในการเขียน

# ติดตามความก้าวหน้า ในการทำงาน





๑	เสียด		๒		นา
	ใจ			เต่า	ดำ
๓	ตา		๔	อบ	เนย
	ใจ			อวล	

๕ กาศ ประ โลม พฤติ มาณ	๖ พร้อม ตัว เตรียม นอน เรียน
๗ วัตร กิจ กรรม ชฺระ	๘ อาย แอบ สปอร์ เฉา

ต้น

ดอก

กอบ

กร้อ

กำลังกาย

การ

.....**ต้น**.....อ้อย

.....**ดอก**.....แก้ว

ประ.....**กอบ**.....

ตะ.....**กร้อ**.....

ออก.....**กำลังกาย**.....

.....**การ**.....ป้องกัน

สรุปบทเรียน

อักษรกลาง

ก จ ฎ ฏ ด  
ต บ ป อ

ผันได้ ๕ เสียง

สามัญ

เอก

โท

ตรี

จัตวา

# สิ่งที่ต้องเตรียมในชั่วโมงต่อไป



๑) ใบความรู้ที่ ๙ เรื่อง อักษรต่ำเดี่ยวและ  
การผันวรรณยุกต์

๒) ใบงานที่ ๘ เรื่อง การวิเคราะห์คำที่มี  
อักษรต่ำเดี่ยวและการผันวรรณยุกต์



บทเรียนครั้งต่อไป



# เรื่อง อักษรต่ำเดียว และการผันวรรณยุกต์

สแกนเพื่อพูดคุย  
กับครูกันได้เลยที่นี่



ดาวน์โหลดเอกสารเพิ่มเติมได้ที่ [www.dltv.ac.th](http://www.dltv.ac.th)  
รายวิชาภาษาไทย ชั้นประถมศึกษาปีที่ ๓



