

รายวิชาการงานอาชีพ

รหัสวิชา ง๑๖๑๐๑ ชั้นประถมศึกษาปีที่ ๖

เรื่อง การติดตั้งและประกอบ
ของใช้ในบ้านประเภทต่าง ๆ

ครูผู้สอน ครูวิทยา ปัญญาเย็น



การติดตั้งและประกอบของใช้ ในบ้านประเภทต่าง ๆ



จุดประสงค์การเรียนรู้

๑. อธิบายวิธีการติดตั้งและประกอบของใช้ในบ้านประเภทต่าง ๆ ได้
๒. ฝึกปฏิบัติการติดตั้งและประกอบของใช้ในบ้านประเภทต่าง ๆ ได้
๓. เห็นความสำคัญของการติดตั้งและประกอบของใช้ในบ้านประเภทต่าง ๆ





สิ่งนี้คืออะไร

สิ่งนี้มีประโยชน์อย่างไร

สิ่งนี้มีการติดตั้ง
และประกอบอย่างไร

ภาพ ชั้นวางของพลาสติก 3 ชั้น

จาก <https://www.bigc.co.th/besico-3-tier-plastic-rack-with-wheels-model-1030l-3-green-color.html>



การติดตั้งและประกอบของใช้ในบ้าน

เป็นการนำชิ้นส่วนของอุปกรณ์
เครื่องใช้มาติดตั้งประกอบในตำแหน่งเดิม
ตามความเหมาะสมให้ถูกต้องปลอดภัยและ
สามารถใช้งานได้ตามปกติ



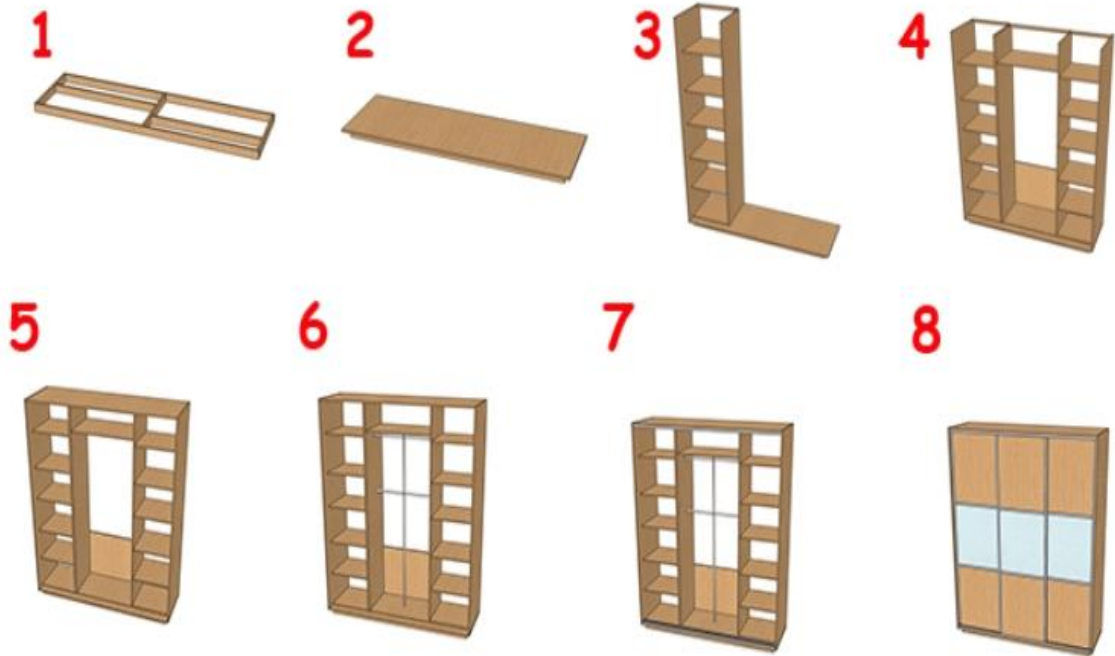


โต๊ะ



เตียง

ภาพ โต๊ะคอมพิวเตอร์ จาก <http://apfurniture.co.th/product/โต๊ะคอมพิวเตอร์-1-เมตร/>
ภาพ เตียงนอนโครงเหล็ก จาก <https://www.kaidee.com/product-111741394>



ตู้



ชั้นวางรองเท้า

ภาพ วิธีประกอบตู้ จาก <https://th.decorexpro.com/shkafy/kak-sobrat/>
ภาพ ชั้นวางรองเท้า จาก <https://www.indexlivingmall.com/170113339.html>



ราวตากผ้า



โคมไฟตั้งโต๊ะ

ภาพ ราวแขวนผ้า จาก https://www.tvdirect.tv/goods/GoodsDetail.tvd?/PRIME_ราวตากผ้า_2_ชั้นแบบตั้งพื้น_TB_6302_DS_EC_/&i_code=115209

ภาพ โคมไฟตั้งโต๊ะ จาก <https://www.lazada.co.th/products/pai-khao-yai-led-table-reading-lamp-adjustable-e27-max-60-i720502526.html>

6

คำถามชวนคิด



นักเรียนคิดว่า...

หลักการติดตั้งและประกอบ
ของใช้ในบ้านสามารถทำได้
อย่างไรบ้าง



๑. ศึกษาวิธีการติดตั้งและ
ประกอบจากคู่มือที่ผู้ผลิต
ให้มาพร้อมกับของใช้



๒. จัดเตรียมเครื่องมือสำหรับติดตั้ง
และประกอบให้เหมาะสมกับองุ่นใช้

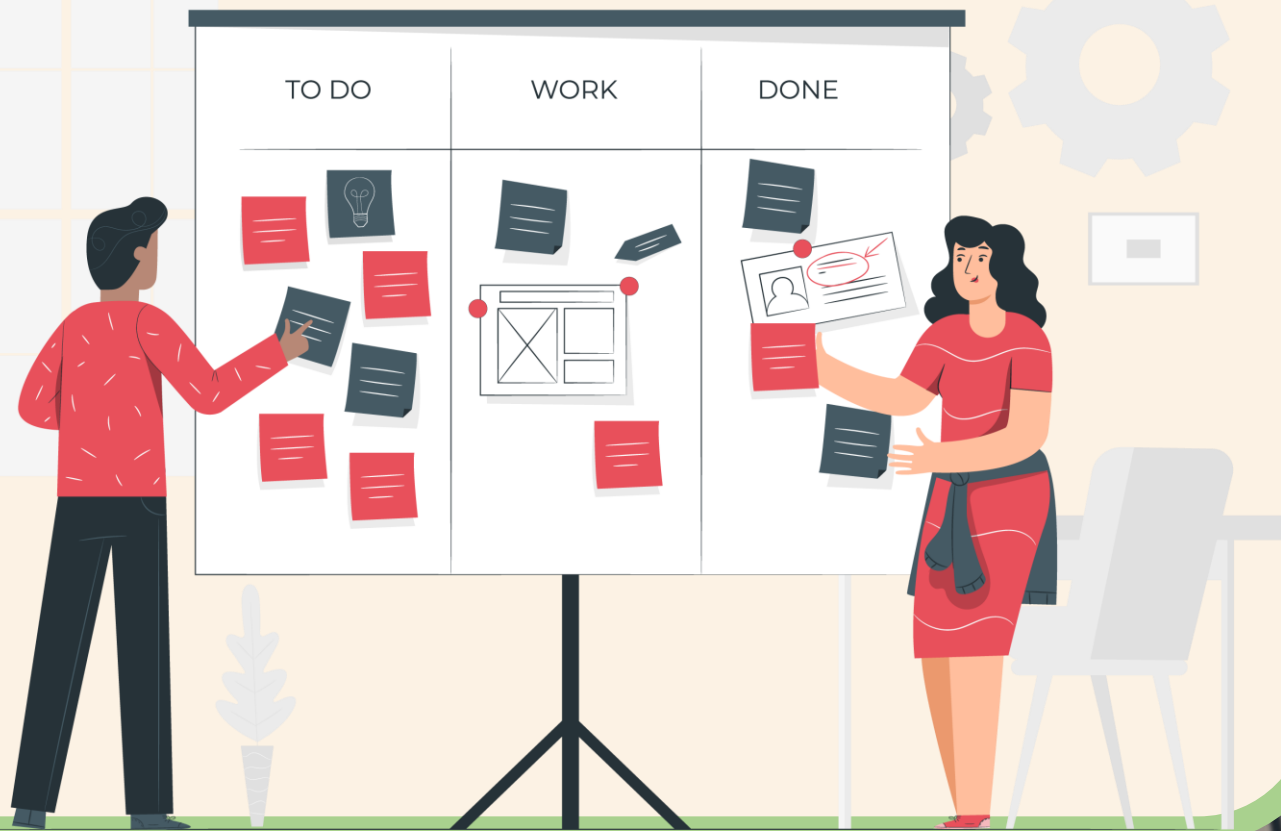


๓. วางแผนการปฏิบัติงานและดำเนินการ ติดตั้งด้วยความรอบคอบ

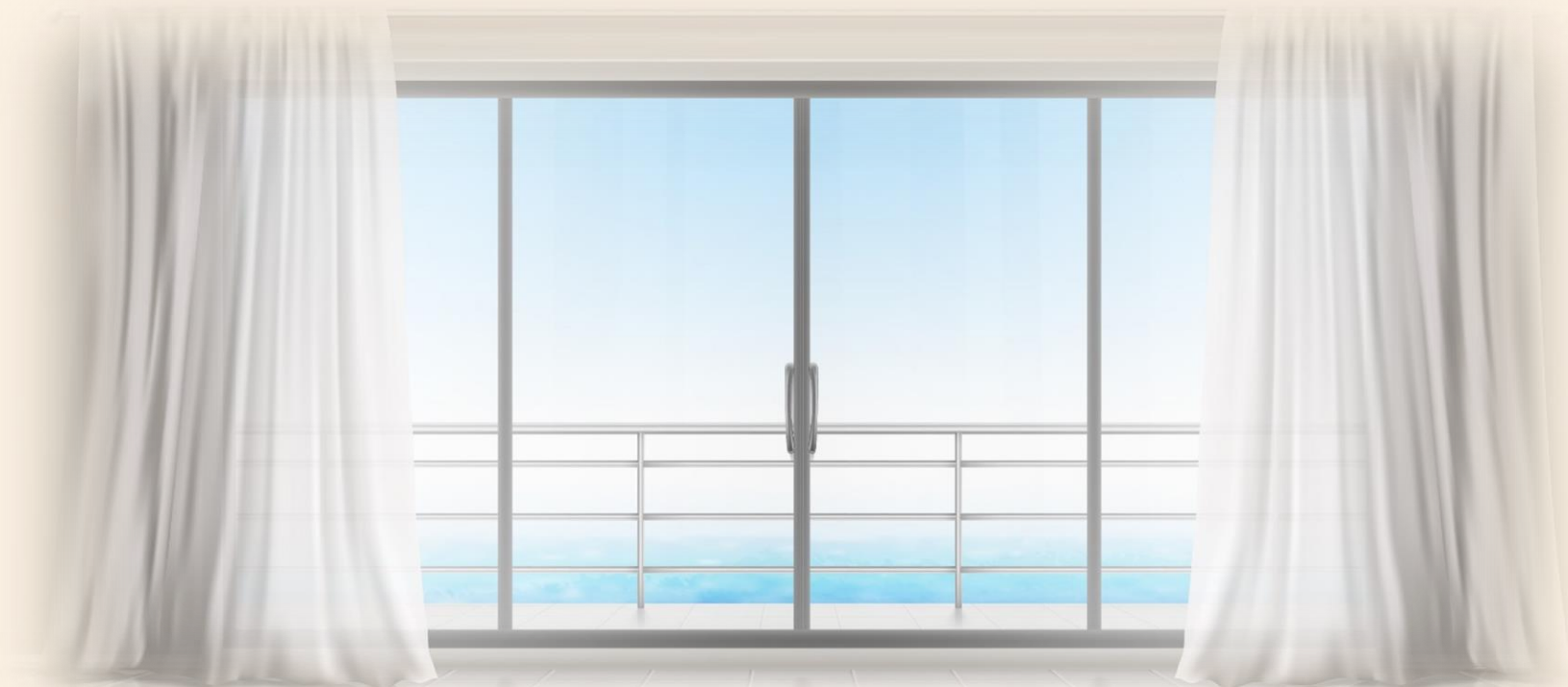
วัสดุอุปกรณ์

เวลาทำงาน

ผู้รับผิดชอบ



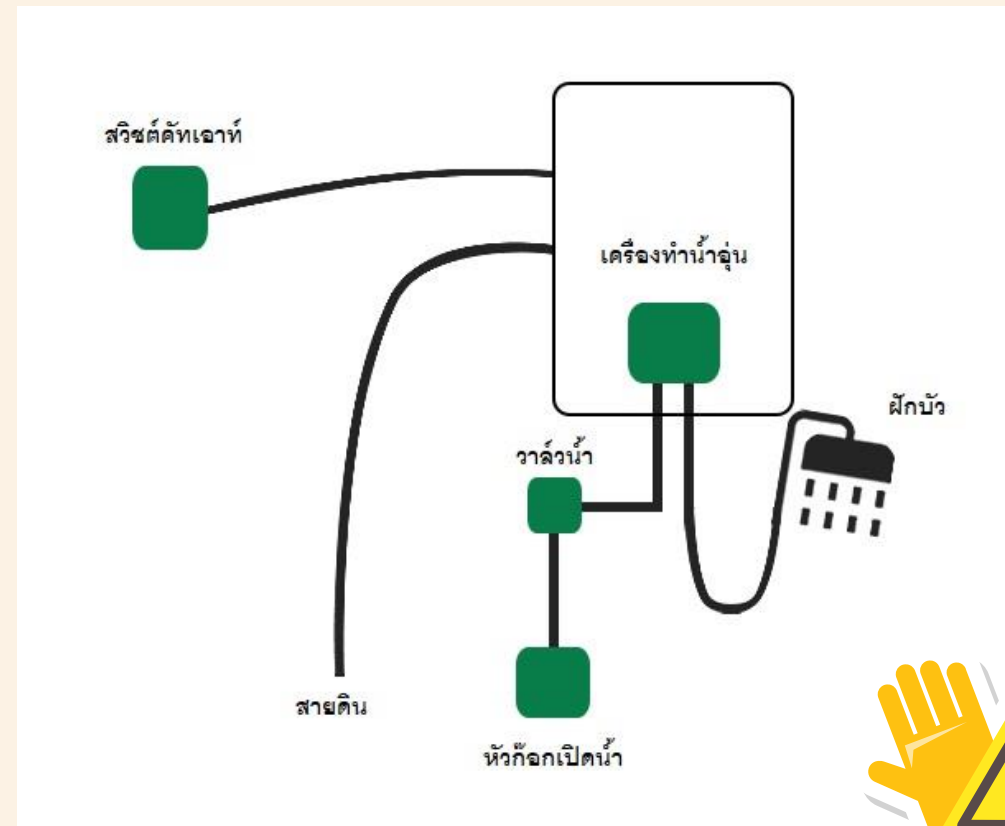
๔. สภาพพื้นที่ติดตั้งสะอาด ปลอดภัย มีอากาศถ่ายเท



๕. ขณะปฏิบัติงานต้องระมัดระวัง และ
แต่งกายให้เหมาะสม รัดกุม



๒. เครื่องใช้ไฟฟ้าบางประเภทต้องต่อสายดิน เช่น เครื่องทำน้ำเย็น เครื่องทำน้ำอุ่น



ภาพ ติดตั้งเครื่องทำน้ำอุ่น จาก <https://www.jorakay.co.th/blog/owner/other/install-water-heater-what-equipment-to-prepare>



๗. ทดสอบการทำงานของอุปกรณ์ ก่อนนำไปใช้จริง



๘. หากเกิดข้อบกพร่องต้องรีบแก้ไข
หากมีปัญหาจากการผลิต
ต้องรีบส่งซ่อมกับผู้ผลิตหรือ
ตัวแทนจำหน่ายตามเงื่อนไข
ในการรับประกัน



๙. หมั่นดูแลและบำรุงรักษาตามคู่มือ
อย่างเคร่งครัด เพื่อให้ใช้งานได้ยาวนาน
และมีประสิทธิภาพ



นักเรียนชมการสาธิต การติดตั้ง และประกอบของใช้ภายในบ้าน





ชั้นปฏิบัติการกิจกรรม



บทบาทนักเรียน

- ให้นักเรียนฝึกปฏิบัติการติดตั้งและประกอบของใช้ภายในบ้าน
๑ ประเภท
- ให้นักเรียนทำใบงานที่ ๒



บทบาทครูปลายทาง

- กำหนดกิจกรรมการฝึกปฏิบัติการติดตั้งและประกอบของใช้ภายในบ้าน ๑ ประเภท ควบคุมดูแลนักเรียนฝึกปฏิบัติและให้คะแนน
- ครูให้นักเรียนทำใบงานที่ ๒

ใบงานที่ ๒

เรื่อง การติดตั้งและประกอบ ของใช้ในบ้านประเภทต่าง ๆ

คำชี้แจง : ให้นักเรียนฝึก
ปฏิบัติการติดตั้งและประกอบของ
ใช้ในบ้าน ๑ อย่าง แล้วบันทึกผล
การปฏิบัติงานมาให้ถูกต้อง

คำชี้แจง : ให้นักเรียนฝึกปฏิบัติการติดตั้งและประกอบของใช้ในบ้าน ๑ อย่าง แล้วบันทึกผลการปฏิบัติงานมาให้ถูกต้อง

๑. อุปกรณ์ของใช้ในบ้านที่ติดตั้งและประกอบของใช้ในบ้าน คือ.....

๒. วัสดุอุปกรณ์ที่ใช้ในติดตั้งและประกอบของใช้ในบ้าน.....

๓. วิธีการติดตั้งและประกอบของใช้ในบ้าน

.....
.....
.....

๔. ปัญหาที่พบในการติดตั้งและประกอบของใช้ในบ้าน

.....
วิธีการแก้ไขปัญหา.....

๕. ความพอใจในผลงานการติดตั้งและประกอบของใช้ในบ้าน

.....

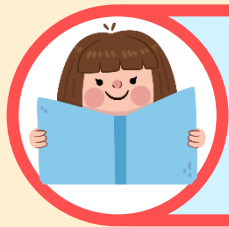
๖. ประโยชน์จากการทำกิจกรรมนี้

.....
.....
.....

สรุปบทเรียน

การติดตั้ง การประกอบของใช้
ในบ้านประเภทต่าง ๆ เพื่อใช้งาน
ควรปฏิบัติตามคู่มือทุกขั้นตอน
เพื่อความปลอดภัย และสามารถใช้งาน
ได้อย่างมีประสิทธิภาพ





บทเรียนครั้งต่อไป

ประโยชน์และคุณธรรม
ในการติดตั้งและประกอบ
ของใช้ในบ้าน

สามารถดาวน์โหลดได้ที่ www.dltv.ac.th





สิ่งที่ต้องเตรียม

ใบงานที่ ๓ เรื่อง ประโยชน์
และคุณธรรมในการติดตั้ง
และประกอบของใช้ในบ้าน

สามารถดาวน์โหลดได้ที่ www.dltv.ac.th

