

รายวิชาภาษาไทย

รหัสวิชา ท๑๓๑๐๑

ชั้นประถมศึกษาปีที่ ๓

เรื่อง อักษรสูง และการผันวรรณยุกต์

ครูผู้สอน ครูอนุชา อินทร์พ่วง





เรื่อง อักษรสูง

และการผันวรรณยุกต์





สื่อวีดิทัศน์ใช้เพื่อการศึกษาเท่านั้น



ขอขอบคุณสื่อวีดิทัศน์

เพลงอักษรสูง กลาง ต่ำ - สื่อการเรียนการสอน

เผยแพร่โดย ครูโอ สื่อการเรียนการสอน

เผยแพร่วันที่ ๒๙ พฤษภาคม ๒๕๕๘

ที่มา <https://www.youtube.com/watch?v=Z1VPqnDaWi4>



จากเพลง

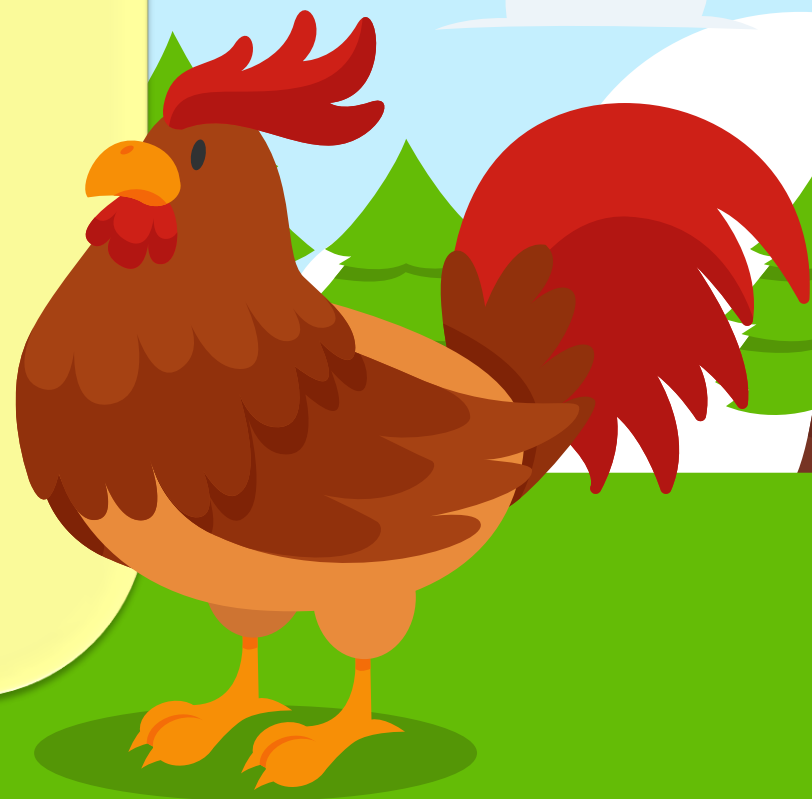
กล่าวถึงสิ่งใด





อักษรสามหมู่

คืออะไร



จุดประสงค์การเรียนรู้

- ๑) อธิบายความหมายของอักษรสามหมู่ได้
- ๒) เขียนคำอักษรสูงได้
- ๓) มีมารยาทในการเขียน



อักษรสามหมู่

อักษรสามหมู่ คือ ระบบการจัดแบ่งพยัญชนะไทย ๔๔ ตัว เพื่อแบ่งพยัญชนะไทยออกเป็น ๓ หมวดหมู่ คือ อักษรสูง อักษรกลาง อักษรต่ำ

อักษรสามหมู่ หรือ

ไตรยางศ์





สื่อวีดิทัศน์ใช้เพื่อการศึกษาเท่านั้น



ขอขอบคุณสื่อวีดิทัศน์

เพลงอักษรสูง กลาง ต่ำ - สื่อการเรียนการสอน

เผยแพร่โดย ครูโอ สื่อการเรียนการสอน

เผยแพร่วันที่ ๒๙ พฤษภาคม ๒๕๕๘

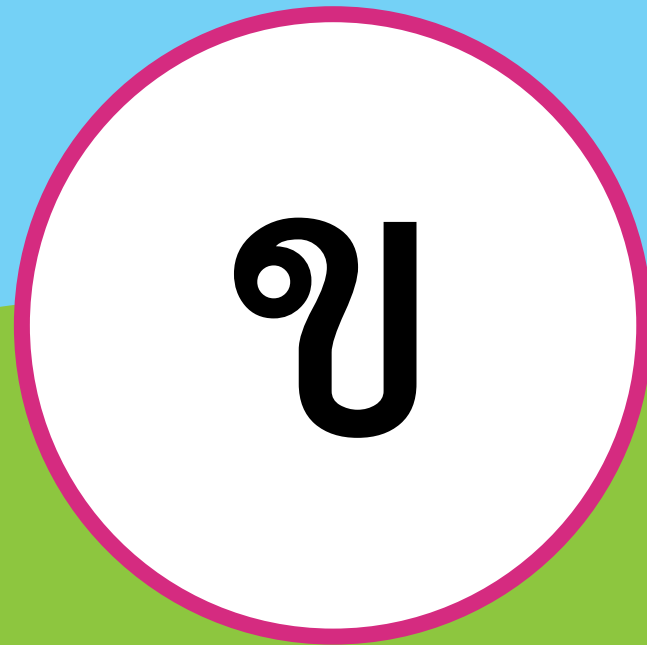
ที่มา <https://www.youtube.com/watch?v=Z1VPqnDaWi4>

โ으...ปริศนา

อักษรสุง



อะไรเอ๋ย เกิดมาจากไข่
ถ้าปล่อยให้ทิ้งไว้ กลายเป็นลูกเจี๊ยบ

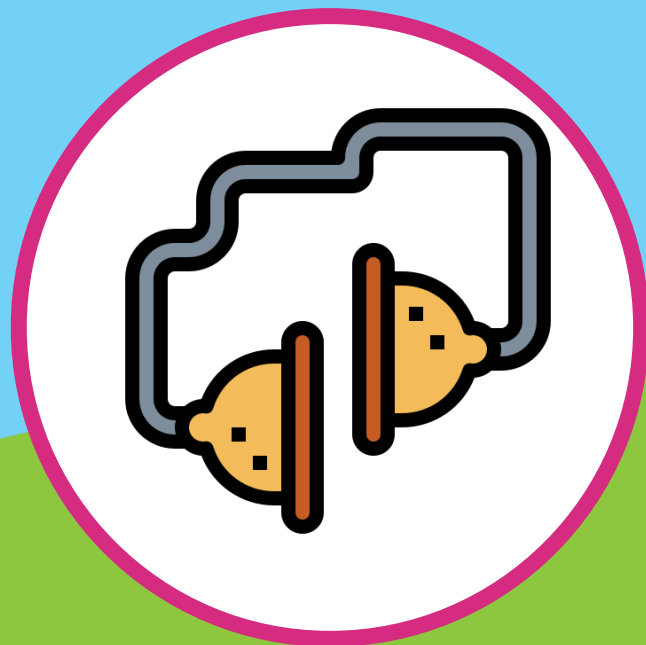


อะไรเอ่ย ใช้ใส่ของเหลว
แต่ไม่ใช่แก้ว มีหลายรูปทรง



ฉันทคืออะไร กระทบกันที่ไร

เสียงดังจนข้างวิงหนี



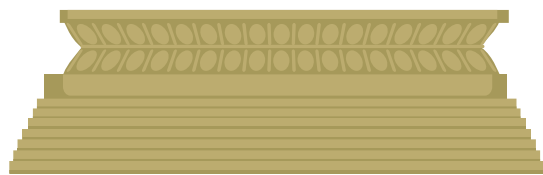
ฉันคืออะไร ไร่ใช้แบกขน

ใส่ของมากมี



อะไรเอ่ย ไว้ใช้รอนั่ง

กว้างขวางใหญ่โต

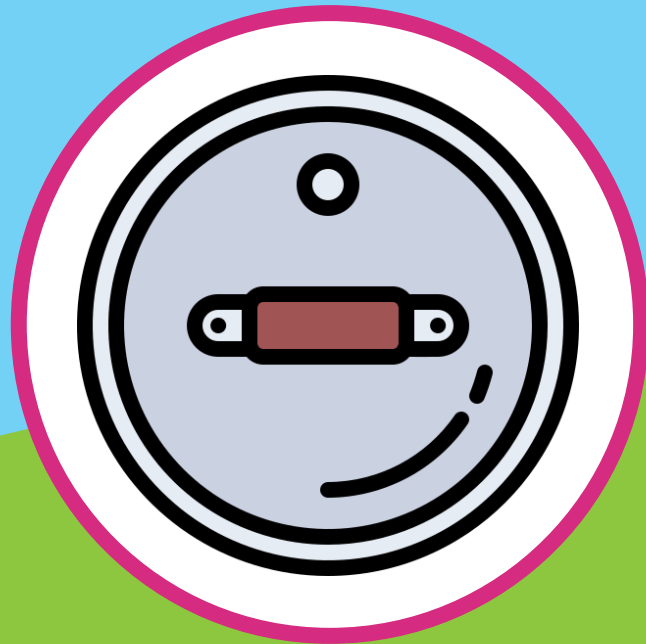


โต๊ะ

อะไรเอ๋ย เทียวหาน้ำหวาน
มาจากเกสร ร้องหึ่ง หึ่ง หึ่ง



อะไรเอ่ย ใช้คู่กับหม้อ
ไว้กันสิ่งสกปรก



อะไรเอ๋ย คล้าย ๆ กระท่อม

ใช้หลบแดดฝน แข็งแรงมั่นคง



อะไรเอ่ย จำศีลภาวนา

อาศัยในป่า มุ่งบำเพ็ญเพียร



ช

ฉันทันคืออะไร อาศัยในป่า
นี้ลี้ยงน้กล้า เหมือนกับสิงโต



อะไรเอ๋ย ใช้ใส่ข้าวของ
เสื้อผ้าเงินทอง คนสมัยก่อน ใช้แทนตู้



อักษรสูง

ข

ฃ

ฅ

ฉ

ฐ

ฒ

ฝ

ศ

ษ

ส

ห





ขอบเขต

ศีกษาศรัฯ



สัญญาหาย

ฉาบฉวย



ถ้าโถม เพื่อนฉัน



หญิงผ้า
สีเขียว



ภิกษุ อัชฌาจารย์



สคส

มัจฉา



ฝึกฝน

ศึกษา

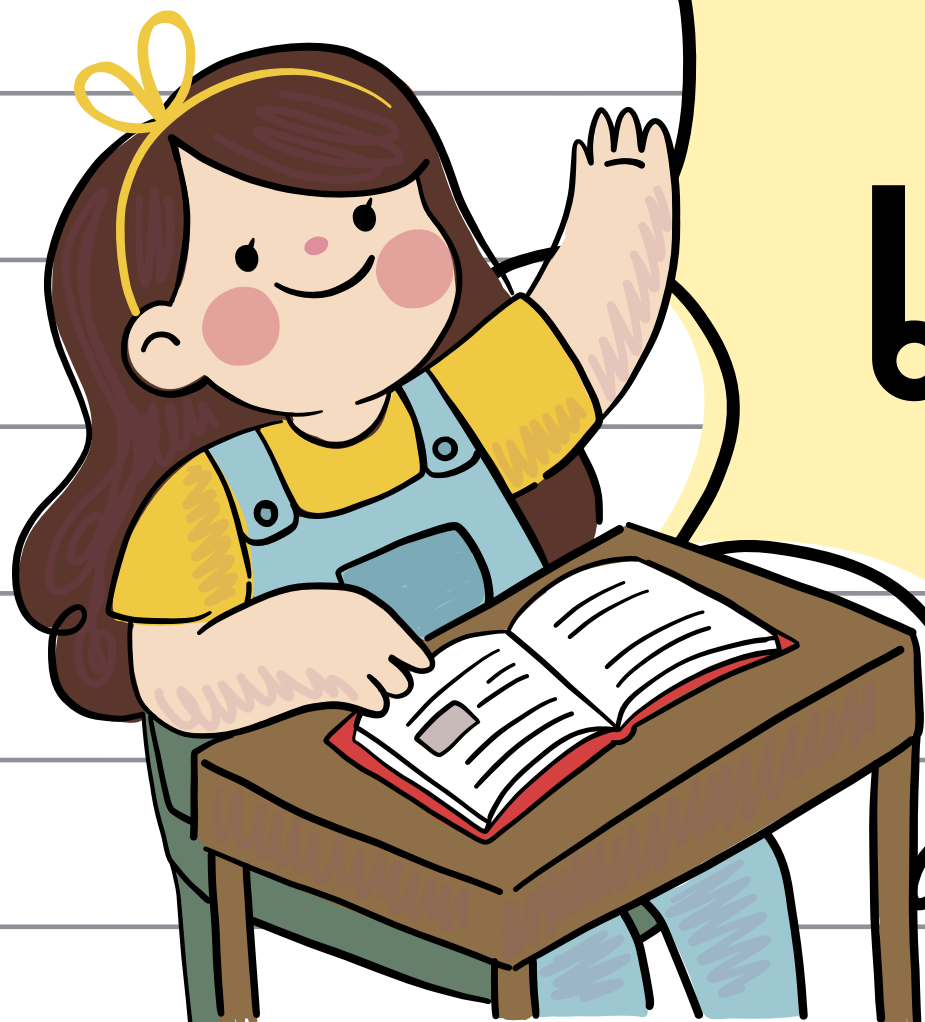




สำเนา



อุปสรรค



แข่งแกล้ง



ศรัทธา

การผันวรรณยุกต์กับอักษรสูง

คำที่ประสมด้วยสระเสียงยาวในมาตรา
ก กา และสะกดด้วยตัวสะกดในมาตรา กง
กน กม เกย และเกอว

คำเป็น

คำ เสียง วรรณยุกต์	สามัญ	เอก	โท	ตรี	จัตวา
ฉา	-	ฉ่า	ฉ๊า	-	ฉา

ผิดฉ่า

מצฉา

คำ เสียง วรรณยุกต์	สามัญ	เอก	โท	ตรี	จัตวา
ขา	-	ข่า	ข้่า	-	ขา

ต้มข่า

ของข่า

ขาไก่

คำ เสียง วรรณยุกต์	สามัญ	เอก	โท	ตรี	จัตวา
ผา	-	ผ่า	ผ้ำ	-	ผา

หน้าผา

ผ่าฟัน

เสือผ้ำ

คำ เสียง วรรณยุกต์	สามัญ	เอก	โท	ตรี	จัตวา
สูง	-	สูง	สูง	-	สูง

พวกลูก

ลูกขอ

ลูกตาย

คำ เสียง วรรณยุกต์	สามัญ	เอก	โท	ตรี	จัตวา
เสียง	-	เสียง	เสียง	-	เสียง

เสียงท่าย

เครื่องเสียง

การผันวรรณยุกต์กับอักษรสูง

คำที่ประสมด้วยสระเสียงสั้นในแม่ ก กา
(ยกเว้น อ่า ไอ โอ เอา) และสะกดด้วย
ตัวสะกดในมาตรา กก กบ กด

คำตาย

คำ เสียง วรรณยุกต์	สามัญ	เอก	โท	ตรี	จัตวา
ฝาก	-	ฝาก	ฝั่ก	-	-

ของฝาก

คำ เสี่ยง วรรณยุกต์	สามัญ	เอก	โท	ตรี	จัตวา
ถาก	-	ถาก	ถ้ำก	-	-

ถากหญ้า

คำ เสียง วรรณยุกต์	สามัญ	เอก	โท	ตรี	จัตวา
หก	-	หก	ห้ก	-	-

เลขหก

คำ เสียง วรรณยุกต์	สามัญ	เอก	โท	ตรี	จัตวา
ฉก	-	ฉก	ฉัก	-	-

ฉกชิง

คำ เสียง วรรณยุกต์	สามัญ	เอก	โท	ตรี	จัตวา
ชัด	-	ชัด	ะ ชัด	-	-

ชัดเงา

คำ เสียง วรรณยุกต์	สามัญ	เอก	โท	ตรี	จัตวา
เฉียบ	-	เฉียบ	เฉี๋ย	-	-

เฉียบขาด

ใบงานที่ ๒ การวิเคราะห์คำที่มีอักษรสูงและการผันวรรณยุกต์

ใบงานที่ ๒ เรื่อง การวิเคราะห์คำที่มีอักษรสูงและการผันวรรณยุกต์
 หน่วยการเรียนรู้ที่ ๕ เรื่อง วาจาไพเราะ เสนาะเสียงอักษรสูง กลาง ต่ำ
 แผนการจัดการเรียนรู้ที่ ๘ เรื่อง อักษรสูง และการผันวรรณยุกต์
 รายวิชาภาษาไทย รหัสวิชา ท๑๓๑๐๑ ภาคเรียนที่ ๑ ชั้นประถมศึกษาปีที่ ๓

คำชี้แจง ให้นักเรียนทำกิจกรรมเรื่องอักษรสูงต่อไปนี้

ตอนที่ ๑ จับคู่คำในวงกลมไปหาคำที่มีพยัญชนะต้นเป็นอักษรสูง แล้วเขียนคำด้วย
 ตัวบรรจง

๑	เท้า	มี	๒	บุง	เที้ยว
	ผ้า	เงิน		ซี	กาด
	ลุง			ผัก	
๓	เขี้ยว	เทา	๔	ผัน	คลาย
	ฟ้า	แดง		ดอก	งาน
	สี			พ่อน	
๕	กีฬา	ผ้า	๖	เปลือก	เหนียว
	ชมพู	ยัด		สาร	เจ้า
	เสื่อ			ข้าว	
๗	ฝั่ง	ที่	๘	ประตู่	หน้าต่าง
	ภูมิ	การ		ใจ	เขต
	แผน			ขอบ	

๑.
๒.
๓.
๔.
๕.
๖.
๗.
๘.

ตอนที่ ๒ เติมคำในช่องว่างให้ถูกต้อง

ใส	ผัน	หาย	ชาย	เสริญ	สมาธิ	ศาสนา
สรร.....		ขัด.....		สด.....		
.....อิสลาม		ใจ.....		ฝึก.....		

ชื่อ สกุล ชั้น เลขที่

บทบาทครู

๑. คุณครูแนะนำ และอธิบายเพิ่มเติม เมื่อนักเรียนเกิดความสงสัยหรือไม่เข้าใจ
๒. ครูให้นักเรียนทำใบงานที่ ๖ การวิเคราะห์คำที่มีอักษรสูงและการผันวรรณยุกต์

บทบาทนักเรียน

๑. เมื่อนักเรียนสงสัยหรือไม่เข้าใจให้ยกมือสอบถามคุณครู ด้วยถ้อยคำที่สุภาพ
๒. นักเรียนทำใบงานที่ ๖ การวิเคราะห์คำที่มีอักษรสูงและการผันวรรณยุกต์
๓. นักเรียนมีมารยาทในการเขียน

ติดตามความก้าวหน้า ในการทำงาน



๑	เท้า	มือ	๒	บึ้ง	เหี่ยว
ผ้า	ถุง	เงิน	ซื้	ผัก	กาด
๓	เขี้ยว	เทา	๔	ผัน	คล้าย
ฟ้า	ตม	แดง	ดอก	ผ่อน	งาน

๙ กีฬา เสื้อผ้า ชมพู เสื้อ ยัด	๖ เปลือก เหนียว ข้าว สาร เจ้า
๗ ผึ้ง ขนม ภูมิ แพน ที่ การ	๘ ประตู หน้าต่าง ใจ ขอบ เขต



ใส่ ฝน หาย ขาย เสริญ สมาริ ศาสนา

สรร.....**เสริญ**.....

ซัด.....**สมาริ**.....

สด.....**ใส่**.....

ศาสนา.....อิสลาม

ใจ.....**หาย**.....

ฝึก.....**ฝน**.....



สรุปบทเรียน

อักษรสามหมู่ (ไตรยางค์)

อักษรสามหมู่ คือ ระบบ
การจัดแบ่งพยัญชนะไทย ๔๔ ตัว
เพื่อแบ่งพยัญชนะไทย
ออกเป็น ๓ หมวดหมู่ คือ อักษรสูง
อักษรกลาง อักษรต่ำ

อักษรสูง

อักษรกลาง

อักษรต่ำ

อักษรสูง

ข ข ฃ ฉ ฐ ฒ

ฝ ศ ษ ส ห

ผันได้ ๓ เสียง

เอก

โท

จัตวา

สิ่งที่ต้องเตรียมในชั่วโมงต่อไป



๑) ใบความรู้ที่ ๘ เรื่อง อักษรกลาง และการผันวรรณยุกต์

๒) ใบงานที่ ๗ เรื่อง การวิเคราะห์คำที่มีอักษรกลาง และการผันวรรณยุกต์



บทเรียนครั้งต่อไป



เรื่อง อักษรกลาง และการผันวรรณยุกต์

สแกนเพื่อพูดคุย
กับครูกันได้เลยที่นี่



ดาวน์โหลดเอกสารเพิ่มเติมได้ที่ www.dltv.ac.th
รายวิชาภาษาไทย ชั้นประถมศึกษาปีที่ ๓



