

รายวิชาคณิตศาสตร์

รหัสวิชา ค16101 ชั้นประถมศึกษาปีที่ 6

เรื่อง การแก้โจทย์ปัญหาทศนิยม 2 ขั้นตอน

ครูผู้สอน ครูทรงพล ลิ่มทรงธรรม

การแก้โจทย์ปัญหาทศนิยม

2 ขั้นตอน





จุดประสงค์การเรียนรู้

วิเคราะห์และแสดงวิธีหาคำตอบของโจทย์ปัญหาการบวก
การลบ การคูณ การหาร ทศนิยม 2 ขั้นตอน
พร้อมทั้งตรวจสอบคำตอบ



ขั้นที่ 1 ทำความเข้าใจปัญหา

ขั้นที่ 2 วางแผนแก้ปัญหา



การแก้โจทย์ปัญหา

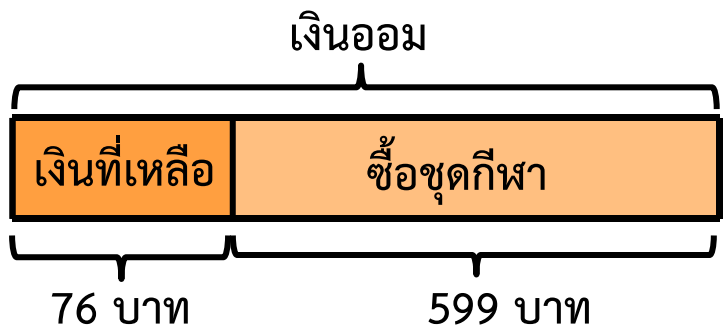
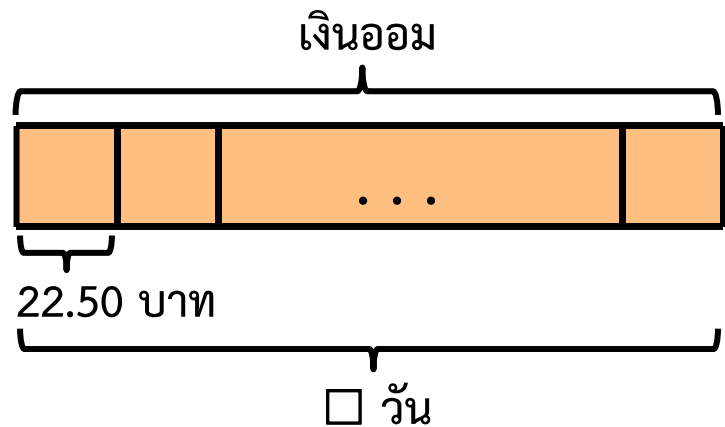
ขั้นที่ 4 ตรวจสอบ

ขั้นที่ 3 ดำเนินการตามแผน

ต้นกล้าออมเงินได้วันละ 22.50 บาท จากนั้นต้นกล้า

นำเงินไปซื้อชุดกีฬา 599 บาท เหลือเงิน 76 บาท

ต้นกล้าใช้เวลาออมเงินทั้งหมดกี่วัน



ประโยคสัญลักษณ์ $(76 + 599) \div 22.50 = \square$
ดังนั้น ต้นกล้าใช้เวลาออมเงินทั้งหมด 30 วัน



ต้นกล้าออมเงินได้วันละ 22.50 บาท จากนั้นต้นกล้า
นำเงินไปซื้อชุดกีฬา 599 บาท เหลือเงิน 76 บาท
ต้นกล้าใช้เวลาออมเงินทั้งหมดกี่วัน

วิธีทำ

ต้นกล้าเหลือเงิน 76 บาท

ต้นกล้านำเงินไปซื้อชุดกีฬา 599 บาท

ต้นกล้าออมเงินได้ทั้งหมด $76 + 599 = 675$ บาท

ต้นกล้าออมเงินวันละ 22.50 บาท

ดังนั้น ต้นกล้าใช้เวลาออมเงินทั้งหมด $675 \div 22.50 = 30$ วัน

ตอบ

๓๐ วัน



ใบกิจกรรม 3.9





คำชี้แจงบทบาทครูปลายทาง

1. ครูให้นักเรียนจับคู่ และแจกใบกิจกรรม 3.9
2. ครูเดินดูนักเรียน ให้คำแนะนำ และตรวจสอบความถูกต้อง



คำชี้แจงกิจกรรมนักเรียน

1. ให้นักเรียนแสดงวิธีหาคำตอบ โดยเลือกทำ 1 ข้อ
2. เมื่อทำเสร็จร่วมกันตรวจสอบความถูกต้อง





ใบกิจกรรม 3.9

คำชี้แจง แสดงวิธีหาคำตอบ

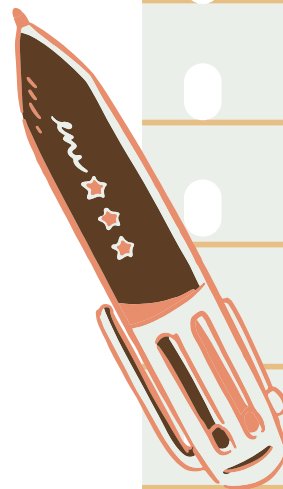
1. ใบขว้าน้ำใบเคย 30 ลิตร บรรจุขวด ขวดละ 250 มิลลิลิตร แล้วขายไปขวดละ 13.25 บาท ถ้าขายจนหมดใบขว้างได้เงินกี่บาท

.....



2. แม่ซื้อน้ำส้มคั้นมา 1 แกลลอน มีปริมาตร 4.5 ลิตร นำมาบรรจุใส่ขวด ขวดละเท่า ๆ กัน ขวดละ 0.33 ลิตร แม่เหลือน้ำส้มคั้น 0.21 ลิตร แม่บรรจุน้ำส้มคั้นได้ทั้งหมดกี่ขวด

.....



เฉลย

ใบกิจกรรม 3.9





ใบกิจกรรม 3.9

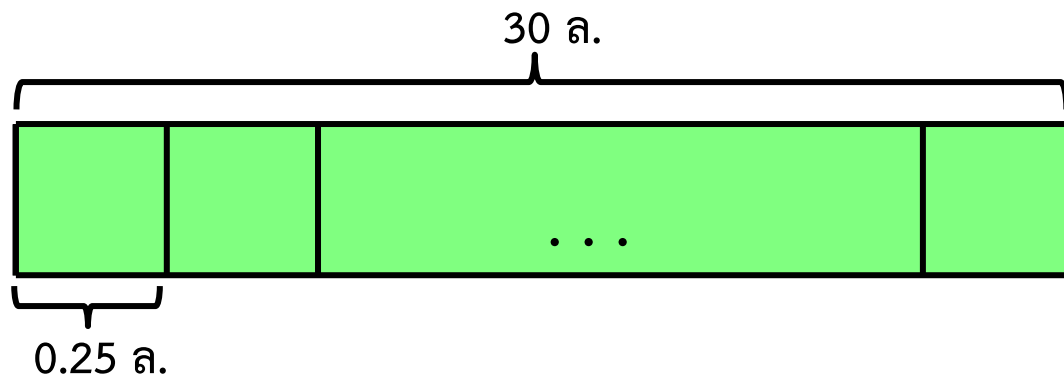
คำชี้แจง แสดงวิธีหาคำตอบ

1. ใบบัวนำน้ำใบเตย 30 ลิตร บรรจุขวด ขวดละ 250 มิลลิลิตร แล้วขายไปขวดละ 13.25 บาท ถ้าขายจนหมดใบบัวได้เงินกี่บาท

ปริมาตรน้ำใบเตย 1 ขวด มีหน่วยเป็นมิลลิลิตร จึงต้องเปลี่ยนหน่วยของปริมาตรน้ำใบเตย 1 ขวด ให้เป็นลิตร จะได้

1,000 มิลลิลิตร เท่ากับ 1 ลิตร

250 มิลลิลิตร เท่ากับ 0.25 ลิตร

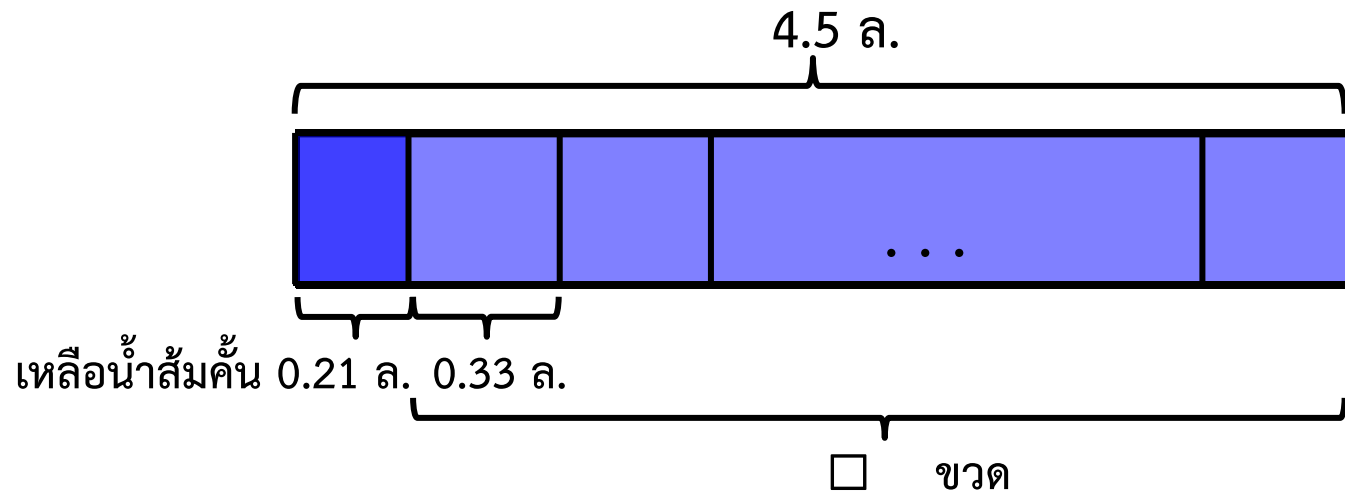


ประโยคสัญลักษณ์ $(30 \div 0.25) \times 13.25 = \square$

<u>วิธีทำ</u>	ใบบัวหน้าน้ำใบเตย	30	ลิตร
	บรรจุขวด ขวดละ 250 มิลลิลิตร	เท่ากับ	0.25 ลิตร
	ใบบัวบรรจุน้ำใบเตยได้	$30 \div 0.25 = 120$	ขวด
	ขายน้ำใบเตยไปขวดละ	13.25	บาท
	ดังนั้น เมื่อขายจนหมดใบบัวได้เงิน	$120 \times 13.25 = 1,590$	บาท

ตอบ ๑,๕๙๐ บาท

2. แม่ซื้อน้ำส้มคั้นมา 1 แกลลอน มีปริมาตร 4.5 ลิตร นำมาบรรจุใส่ขวด
ขวดละเท่า ๆ กัน ขวดละ 0.33 ลิตร แม่เหลือน้ำส้มคั้น 0.21 ลิตร
แม่บรรจุน้ำส้มคั้นได้ทั้งหมดกี่ขวด



ประโยคสัญลักษณ์ $(4.5 - 0.21) \div 0.33 = \square$

วิธีทำ

แม่ซื้อน้ำส้มคั้น 1 แกลลอน มีปริมาตร 4.5 ลิตร

แม่เหลือน้ำส้มคั้น 0.21 ลิตร

น้ำส้มคั้นที่บรรจุใส่ขวดทั้งหมด $4.5 - 0.21 = 4.29$ ลิตร

บรรจุน้ำส้มคั้นใส่ขวด ขวดละ 0.33 ลิตร

ดังนั้น แม่บรรจุน้ำส้มคั้นได้ทั้งหมด $4.29 \div 0.33 = 13$ ขวด

ตอบ ๑๓ ขวด

สรุปบทเรียน



ขั้นที่ 1 ทำความเข้าใจปัญหา

ขั้นที่ 2 วางแผนแก้ปัญหา

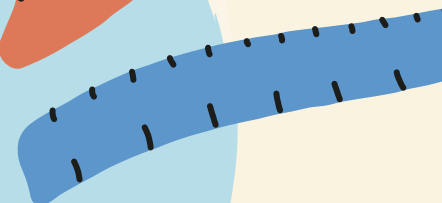


การแก้โจทย์ปัญหา

ขั้นที่ 4 ตรวจสอบ

ขั้นที่ 3 ดำเนินการตามแผน

แบบฝึกหัด 3.11





แบบฝึกหัด 3.11

คำชี้แจง แสดงวิธีหาคำตอบ

- ลูงซี่มีเมล็ดถั่วเขียว 47.4 กิโลกรัม ขายไป 15 กิโลกรัม ที่เหลือนำไปปลูกในที่ดิน 4.5 ไร่ ไร่ละเท่า ๆ กัน ที่ดิน 1 ไร่ ใช้เมล็ดถั่วเขียวกี่กิโลกรัม

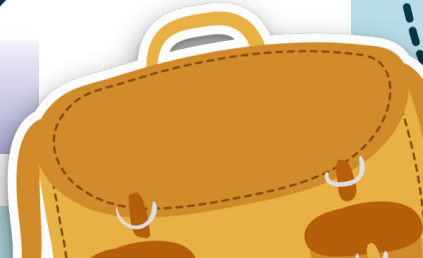


- ช่างตัดเสื้อมีผ้า 6 เมตร นำไปตัดเสื้อแบบเดียวกัน 3 ตัว แต่ละตัวใช้ผ้า 1.80 เมตร ช่างตัดเสื้อเหลือผ้ากี่เมตร



- ที่นารูปสี่เหลี่ยมมุมฉากมีความยาวรอบรูป 187.6 เมตร วัดความยาวด้านหนึ่งได้ 38.5 เมตร ที่นาผืนนี้มีพื้นที่กี่ตารางเมตร

- นุสบาซื้อนมเปรี้ยวขนาด 85 ml จำนวน 12 ขวด ลิลาซื้อนมเปรี้ยวขนาด 700 ml จำนวน 3 ขวด ลิลาซื้อนมเปรี้ยวมากกว่านุสบากี่ลิตร หมายถึง 1 ลิตร เท่ากับ 1,000 มิลลิลิตร



บทเรียนครั้งต่อไป

เรื่อง การแก้โจทย์ปัญหาทศนิยม 3 ขั้นตอน

สิ่งที่ต้องเตรียม

1. แบบฝึกหัด 3.12
2. ใบกิจกรรม 3.10

