

รายวิชาคณิตศาสตร์

รหัสวิชา ค16101 ชั้นประถมศึกษาปีที่ 6

เรื่อง การวิเคราะห์โจทย์ปัญหาทศนิยม 2 ขั้นตอน

ครูผู้สอน ครูทรงพล ลิ่มทรงธรรม



การวิเคราะห์โจทย์ปัญหา

ทศนิยม 2 ขั้นตอน





จุดประสงค์การเรียนรู้

วิเคราะห์และหาคำตอบของโจทย์ปัญหาการบวก
การลบ การคูณ การหารทศนิยม 2 ขั้นตอน
พร้อมตรวจสอบคำตอบ



ขั้นที่ 1 ทำความเข้าใจปัญหา

ขั้นที่ 2 วางแผนแก้ปัญหา



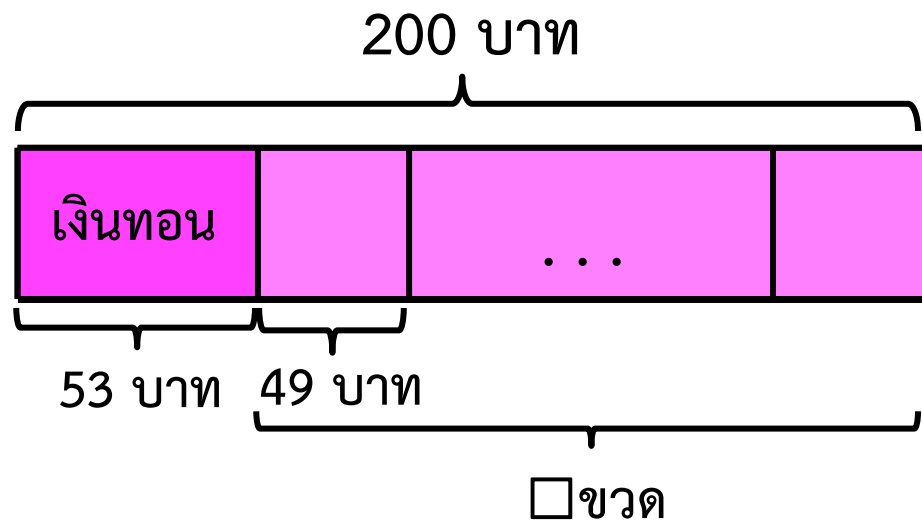
การแก้โจทย์ปัญหา

ขั้นที่ 4 ตรวจสอบ

ขั้นที่ 3 ดำเนินการตามแผน

น้ำหวานราคาขวดละ 49 บาท ธนาให้เงินไป 200 บาท

ได้รับเงินทอน 53 บาท **ธนาซื้อน้ำหวานกี่ขวด**



ประโยคสัญลักษณ์ $(200 - 53) \div 49 = \square$

ดังนั้น ธนาซื้อน้ำหวาน 3 ขวด



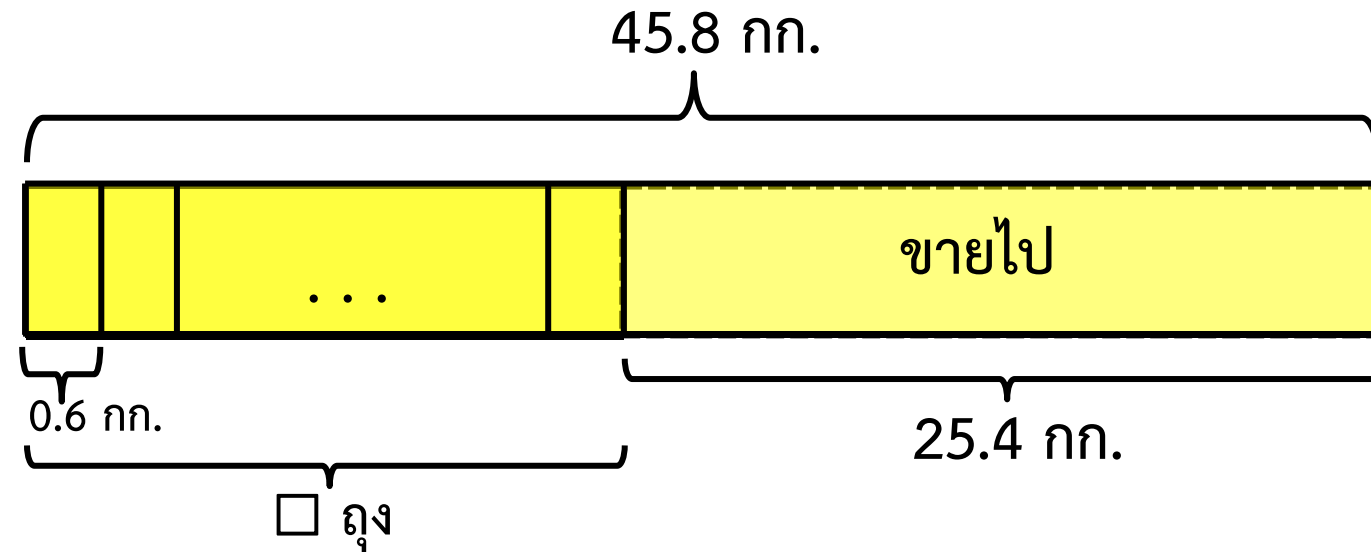
แม่ค้ามีปลาหมึกแห้ง 45.8 กิโลกรัม ขายไป 25.4 กิโลกรัม

ที่เหลือแบ่งใส่ถุง ถุงละ 0.6 กิโลกรัม

จะได้ปลาหมึกแห้งทั้งหมดกี่ถุง



แม่ค้ามีปลาหมึกแห้ง 45.8 กิโลกรัม ขายไป 25.4 กิโลกรัม
ที่เหลือแบ่งใส่ถุง ถุงละ 0.6 กิโลกรัม จะได้ปลาหมึกแห้ง
ทั้งหมดกี่ถุง



ประโยคสัญลักษณ์ $(45.8 - 25.4) \div 0.6 = \square$

ดังนั้น แม่ค้าแบ่งปลาหมึกแห้งได้ทั้งหมด 34 ถุง

ตรวจสอบคำตอบ

ต้องการว่า แม่ค้ามีปลาหมึกแห้งทั้งหมดเท่าใด

เนื่องจาก ปลาหมึกแห้ง 34 ถุง ถุงละ 0.6 กิโลกรัม

จะได้ ปลาหมึกแห้งที่นำมาแบ่งเป็นถุง มีน้ำหนัก $34 \times 0.6 = 20.4$ กิโลกรัม

ดังนั้น แม่ค้ามีปลาหมึกแห้งทั้งหมด $20.4 + 25.4 = 45.8$ กิโลกรัม

พบว่าสอดคล้องกับโจทย์

แสดงว่า 34 ถุง **เป็นคำตอบที่ถูกต้อง**



ใบกิจกรรม 3.8





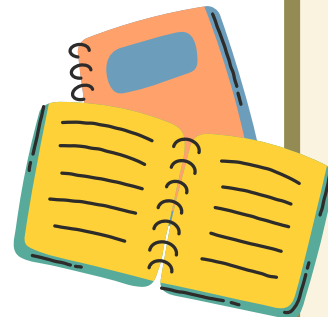
คำชี้แจงบทบาทครูปลายทาง

1. ครูให้นักเรียนจับคู่ และแจกใบกิจกรรม 3.8
2. ครูเดินดูนักเรียน ให้คำแนะนำ และตรวจสอบความถูกต้อง



คำชี้แจงกิจกรรมนักเรียน

1. ให้นักเรียนร่วมกันวิเคราะห์โจทย์ปัญหาและหาคำตอบ โดยเลือกทำ 1 ข้อ
2. เมื่อทำเสร็จร่วมกันตรวจสอบความถูกต้อง



เฉลย

ใบกิจกรรม 3.8

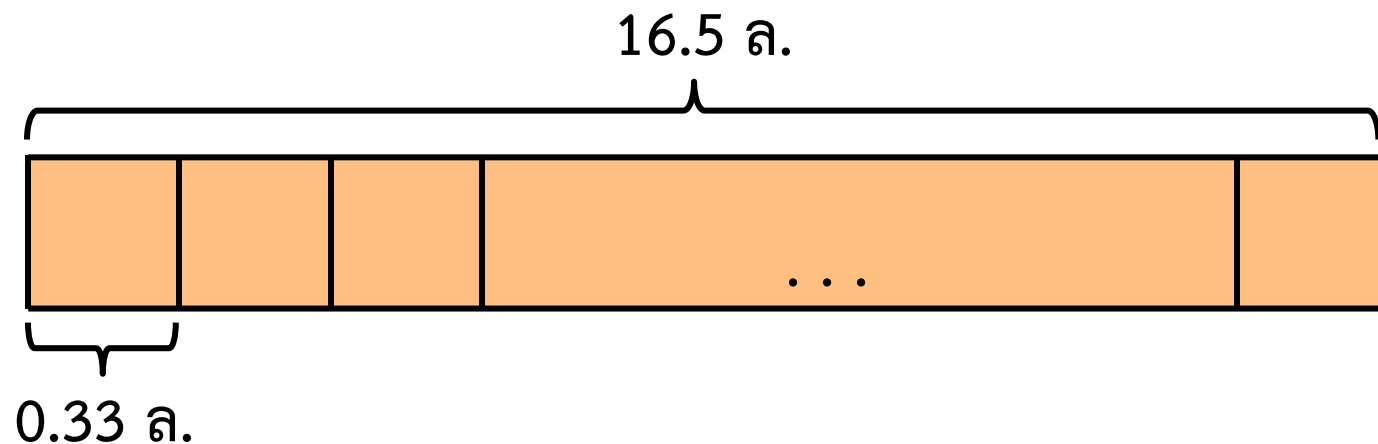




ใบกิจกรรม 3.8

คำชี้แจง วิเคราะห์โจทย์ปัญหาและหาคำตอบ

1. จินตนามีน้ำกระเจี๊ยบ 16.5 ลิตร แบ่งใส่ขวด ขวดละ 0.33 ลิตร แล้วขายไปราคา ขวดละ 12.50 บาท ถ้าขายหมดจินตนาได้เงินกี่บาท



ประโยคสัญลักษณ์ $(16.5 \div 0.33) \times 12.50 = \square$

ดังนั้น จินตนาได้เงิน 625 บาท

ตรวจสอบคำตอบ

ตั้งหาว่า จินตนามีน้ำกระเจี๊ยบอยู่เท่าใด

เนื่องจาก จินตนาได้เงิน 625 บาท

ขายน้ำกระเจี๊ยบขวดละ 12.50 บาท

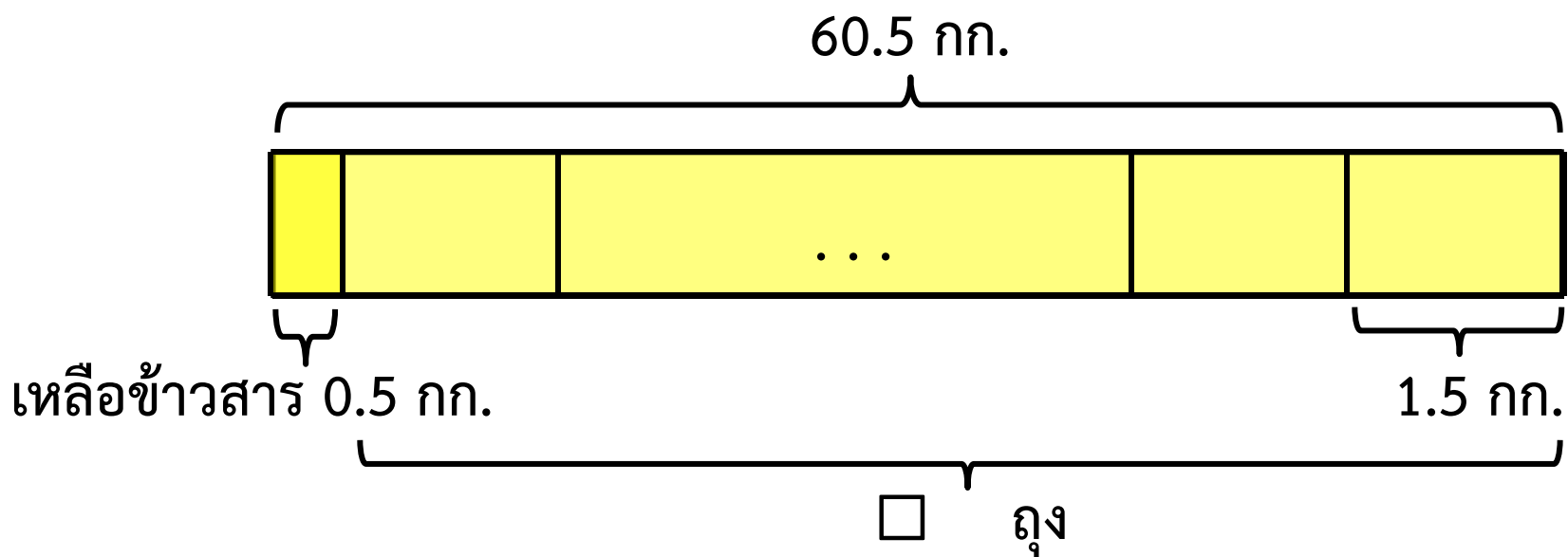
จะได้ จินตนาขายน้ำกระเจี๊ยบได้ $625 \div 12.50 = 50$ ขวด

ดังนั้น จินตนามีน้ำกระเจี๊ยบ $50 \times 0.33 = 16.5$ ลิตร **พบว่าสอดคล้องกับโจทย์**

แสดงว่า 625 บาท **เป็นคำตอบที่ถูกต้อง**

2. แม่ค้ามีข้าวสาร 60.5 กิโลกรัม นำมาจัดใส่ถุงได้จำนวนหนึ่ง แต่ละถุง
หนัก 1.5 กิโลกรัม หลังจากที่จัดใส่ถุงแล้วเหลือข้าวสาร 0.5 กิโลกรัม

แม่ค้าจัดข้าวสารได้กี่ถุง



ประโยคสัญลักษณ์ $(60.5 - 0.5) \div 1.5 = \square$

ดังนั้น แม่ค้าจัดข้าวสารได้ 40 ถุง

ตรวจสอบคำตอบ

ต้องหว่า แม่ค้ามีข้าวสารอยู่เท่าใด

เนื่องจาก แม่ค้าจัดข้าวสารได้ 40 ถุง

ข้าวสารแต่ละถุงหนัก 1.5 กิโลกรัม

จะได้ ข้าวสารที่นำมาจัดใส่ถุงหนัก $40 \times 1.5 = 60$ กิโลกรัม

ดังนั้น แม่ค้ามีข้าวสาร $60 + 0.5 = 60.5$ กิโลกรัม **พบว่าสอดคล้องกับโจทย์**

แสดงว่า 40 ถุง **เป็นคำตอบที่ถูกต้อง**

ขั้นที่ 1 ทำความเข้าใจปัญหา

ขั้นที่ 2 วางแผนแก้ปัญหา

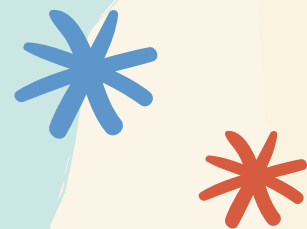


การแก้โจทย์ปัญหา

ขั้นที่ 4 ตรวจสอบ

ขั้นที่ 3 ดำเนินการตามแผน

แบบฝึกหัด 3.10





แบบฝึกหัด 3.10

คำชี้แจง วิเคราะห์โจทย์ปัญหา

- 1) แม่ค้าซื้อกุ้งแห้ง 15 ถุง ถุงละ 0.6 กิโลกรัม ใช้ทำยำวันเส้นได้ 120 จาน ยำวันเส้น 1 จาน ใช้กุ้งแห้งเท่าไร
 สิ่งที่เกี่ยวข้องถาม
 สิ่งที่เกี่ยวข้องบอก
 วิธีคิด

เขียนประโยคสัญลักษณ์
 จากประโยคสัญลักษณ์ได้คำตอบ
 สรุปคำตอบที่ได้

- 2) คนสวน 5 คน รับจ้างตัดหญ้าตารางเมตรละ 550 บาท ในเนื้อที่ 14.5 ตารางเมตร
 คนสวนจะได้รับเงินค่าจ้างเท่า ๆ กัน คนสวนจะได้เงินคนละกี่บาท
 สิ่งที่เกี่ยวข้องถาม
 สิ่งที่เกี่ยวข้องบอก

วิธีคิด

เขียนเป็นประโยคสัญลักษณ์
 จากประโยคสัญลักษณ์ได้คำตอบ
 สรุปคำตอบที่ได้

คำชี้แจง เขียนประโยคสัญลักษณ์ และหาคำตอบ

- 1) แก้วตาซื้อลูกพลับ 12 ผล ราคาผลละ 9.50 บาท ซื้อแตงโม 8 ผล ราคาผลละ 60.50 บาท
 แก้วตาจ่ายเงินซื้อลูกพลับและแตงโมกี่บาท
 ประโยคสัญลักษณ์
 ตอบ

- 2) พ่อค้ามีถั่วเขียว 35.8 กิโลกรัม ขายไป 20.4 กิโลกรัม ที่เหลือเก็บไว้ทำขนม 14 ครั้ง
 ครั้งละเท่า ๆ กัน พ่อค้าทำขนมแต่ละครั้งใช้ถั่วเขียวเท่าไร
 ประโยคสัญลักษณ์
 ตอบ



- 3) กลุ่มแม่บ้านผลิตน้ำยาล้างจานได้ 108 ลิตร แบ่งใส่ขวด ขวดละ 0.6 ลิตร แล้วขายไปได้
 เงินทั้งหมด 1,710 บาท กลุ่มแม่บ้านขายน้ำยาล้างจานขวดละกี่บาท
 ประโยคสัญลักษณ์
 ตอบ

