

# รายวิชาคณิตศาสตร์

รหัสวิชา ค12101 ชั้นประถมศึกษาปีที่ 2

เรื่อง การสร้างโจทย์ปัญหาการบวก  
และโจทย์ปัญหาการลบจากภาพ

ครูผู้สอน ครูพีระพงษ์ เย็นทรวง



# การสร้างโจทย์ปัญหาการบวกและ โจทย์ปัญหาการลบจากภาพ





# จุดประสงค์การเรียนรู้

1. สร้างโจทย์ปัญหาการบวกและโจทย์ปัญหาการลบ จากภาพ โดยคำนึงถึงความเป็นไปได้
2. แก้ปัญหาได้
3. ให้เหตุผลได้
4. สื่อสารและสื่อความหมายทางคณิตศาสตร์





# ร้านขายตุ๊กตา



ตุ๊กตาหมู

ราคา 499 บาท



ตุ๊กตากระต่าย

ราคา 352 บาท



ตุ๊กตาสุนัข

ราคา 425 บาท



ตุ๊กตานกฮูก

ราคา 225 บาท



ตุ๊กตาลิง

ราคา 249 บาท



ตุ๊กตหมี

ราคา 275 บาท



## สถานการณ์ 1

สิ่งที่โจทย์บอก

ปานซื้อตุ๊กตานกฮูก 225 บาท

ตุ๊กตากระต่าย 352 บาท

สิ่งที่โจทย์ถาม

ปานต้องจ่ายเงินกี่บาท

ประโยคสัญลักษณ์  $225 + 352 = \square$



ตอบ ปานต้องจ่ายเงิน ๕๗๗ บาท



ตุ๊กตานกฮูก

ราคา 225 บาท



ตุ๊กตากระต่าย

ราคา 352 บาท



## สถานการณ์ 2

สิ่งที่โจทย์บอก



ตุ๊กตานกฮูก

ราคา 225 บาท



ตุ๊กตาระต่าย

ราคา 352 บาท

สิ่งที่โจทย์ถาม

ตุ๊กตานกฮูกราคา 225 บาท

ตุ๊กตาระต่ายราคา 352 บาท

ตุ๊กตานกฮูกราคาถูกกว่าตุ๊กตาระต่ายกี่บาท

ประโยคสัญลักษณ์  $352 - 225 = \square$



ตอบ ตุ๊กตานกฮูกราคาถูกกว่า

ตุ๊กตาระต่าย ๑๒๗ บาท



ส่วนประกอบของโจทย์ปัญหา



ส่วนที่โจทย์บอก

โจทย์ปัญหา



ส่วนที่โจทย์ถาม





# เครื่องมือที่ใช้สร้างโจทย์ปัญหา



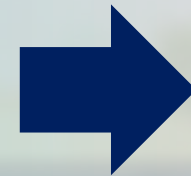
ส่วนที่โจทย์บอก



โจทย์ปัญหา



ส่วนที่โจทย์ถาม



ภาพ







สร้างได้อย่างไร

# 1. สร้างสิ่งที่โจทย์บอก



ส่วนที่โจทย์บอก





สร้างได้อย่างไร

## 2. สร้างสิ่งที่โจทย์ถาม



ส่วนที่โจทย์ถาม





## การสร้างโจทย์ปัญหาการบวก

### 1. สร้างสิ่งที่โจทย์บอก

ฉันต้องการซื้อตุ๊กตาทหารราคา 275 บาท

และตุ๊กตาสุนัขราคา 499 บาท



ตุ๊กตาทหาร

ราคา 275 บาท



ตุ๊กตาสุนัข

ราคา 499 บาท



## การสร้างโจทย์ปัญหาการบวก

### 2. สร้างสิ่งที่โจทย์ถาม

ฉันต้องการซื้อตุ๊กตาหมีราคา 275 บาท

และตุ๊กตาหมีราคา 499 บาท



ส่วนที่โจทย์ถาม



## การสร้างโจทย์ปัญหาการบวก

### 2. สร้างสิ่งที่โจทย์ถาม

ฉันต้องการซื้อตุ๊กตาหมีราคา 275 บาท

และตุ๊กตาหมีราคา 499 บาท

ฉันต้องจ่ายเงินทั้งหมดกี่บาท



## การสร้างโจทย์ปัญหาการบวก

ฉันต้องการซื้อตุ๊กตาหมีราคา 275 บาท  
และตุ๊กตาหมีราคา 499 บาท  
ฉันต้องจ่ายเงินทั้งหมดกี่บาท

3. เขียนประโยคสัญลักษณ์

$$275 + 499 = \square$$



## การสร้างโจทย์ปัญหาการบวก

4. โจทย์ปัญหาที่สร้างมีความเป็นไปได้หรือไม่  
เพราะเหตุใด

มีความเป็นไปได้ เพราะสิ่งที่โจทย์บอกและสิ่งที่โจทย์ถาม  
มีความสอดคล้องกัน



# ร้านขายตุ๊กตา



ตุ๊กตาหมู

ราคา 499 บาท



ตุ๊กตากระต่าย

ราคา 352 บาท



ตุ๊กตาสุนัข

ราคา 425 บาท



ตุ๊กตานกฮูก

ราคา 225 บาท



ตุ๊กตาลิง

ราคา 249 บาท



ตุ๊กตหมี

ราคา 275 บาท





## การสร้างโจทย์ปัญหาการลบ

### 1. สร้างสิ่งที่โจทย์บอก

ตุ๊กตาทหารราคา 275 บาท

ตุ๊กตาสุนัขราคา 499 บาท



ตุ๊กตาทหาร

ราคา 275 บาท



ตุ๊กตาสุนัข

ราคา 499 บาท



## การสร้างโจทย์ปัญหาการลบ

### 2. สร้างสิ่งที่โจทย์ถาม

ตุ๊กตามีราคา 275 บาท

ตุ๊กตามูราคา 499 บาท



ส่วนที่โจทย์ถาม



## การสร้างโจทย์ปัญหาการลบ

### 2. สร้างสิ่งที่โจทย์ถาม

ตุ๊กตามีราคา 275 บาท

ตุ๊กตามูราคา 499 บาท

ตุ๊กตามูราคาแพงกว่าตุ๊กตามีกี่บาท



## การสร้างโจทย์ปัญหาการลบ

ตุ๊กตามีราคา 275 บาท ตุ๊กตาดมูราคา 499 บาท

ตุ๊กตาดมูราคาแพงกว่าตุ๊กตามีกี่บาท

3. เขียนประโยคสัญลักษณ์

$$499 - 275 = \square$$



## การสร้างโจทย์ปัญหาการลบ

### 4. โจทย์ปัญหาที่สร้างมีความเป็นไปได้หรือไม่ เพราะเหตุใด

มีความเป็นไปได้ เพราะสิ่งที่โจทย์บอกและสิ่งที่โจทย์ถาม  
มีความสอดคล้องกัน



# ร้านขายตุ๊กตา



ตุ๊กตาหมู

ราคา 499 บาท



ตุ๊กตากระต่าย

ราคา 352 บาท



ตุ๊กตาสุนัข

ราคา 425 บาท



ตุ๊กตานกฮูก

ราคา 225 บาท



ตุ๊กตาลิง

ราคา 249 บาท



ตุ๊กตหมี

ราคา 275 บาท



เลขรูป





สรุป

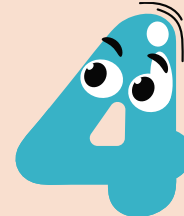
## การสร้างโจทย์ปัญหา

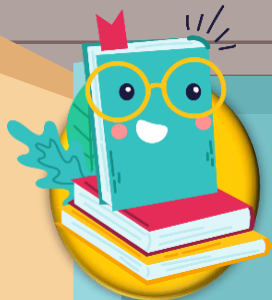
ส่วน โจทย์ ย่อย	ส่วน โจทย์ ถาม	ความเข้าใจได้
--------------------	-------------------	---------------



# แบบฝึกหัด 2.25

สามารถดาวน์โหลดได้ที่ [www.dltv.ac.th](http://www.dltv.ac.th)





## กิจกรรมของปลายทางในวันนี้

### คำชี้แจงกิจกรรมนักเรียน

1. อ่านคำสั่งของแบบฝึกหัด 2.25
2. ทำแบบฝึกหัด 2.25
3. ตรวจสอบคำตอบ

### คำชี้แจงกิจกรรมครู

1. แจกแบบฝึกหัด 2.25
2. อธิบายคำสั่งของแบบฝึกหัด 2.25
3. ตรวจสอบความเข้าใจของผู้เรียน



## บทเรียนครั้งต่อไป

เรื่อง การสร้างโจทย์ปัญหาการบวกและ  
โจทย์ปัญหาการลบจากประโยคสัญลักษณ์

สิ่งที่ต้องเตรียม

แบบฝึกหัด 2.26

สามารถดาวน์โหลดได้ที่ [www.dltv.ac.th](http://www.dltv.ac.th)



เขียนส่วนที่โจทย์ถามเพื่อสร้างเป็นโจทย์ปัญหา  
และเขียนประโยคสัญลักษณ์

1.



290 คน



299 คน



36 คน

โจทย์ปัญหาการบวก

โรงเรียนแห่งหนึ่งมีนักเรียนชาย 290 คน มีนักเรียนหญิง 299 คน

---

---

ประโยคสัญลักษณ์

---

---

## โจทย์ปัญหาการลบ

โรงเรียนแห่งหนึ่งมีนักเรียนชาย 290 คน มีนักเรียนหญิง 299 คน

---

---

ประโยคสัญลักษณ์

---

---



2.



เครื่องปิ้งขนมปัง  
485 บาท



กระติกน้ำร้อน  
724 บาท



เตารีด  
259 บาท



หม้อหุงข้าว  
899 บาท

## โจทย์ปัญหาการบวก

แม่ซื้อเครื่องปิ้งขนมปังราคา 485 บาท และเตารีดราคา 259 บาท

---

---

ประโยคสัญลักษณ์

---

---

## โจทย์ปัญหาการลบ

หม้อหุงข้าวราคา 899 บาท กระจกน้ำร้อนราคา 724 บาท

---

---

ประโยคสัญลักษณ์

---

---



### ลานจอดรถ

3.



ชั้นที่ 1 มีรถจอด 235 คัน

ชั้นที่ 2 มีรถจอด 288 คัน

ชั้นที่ 3 มีรถจอด 312 คัน

ชั้นที่ 4 มีรถจอด 215 คัน



## โจทย์ปัญหาการบวก

ลานจอดรถชั้นที่ 1 จอดรถได้ 235 คัน ชั้นที่ 2 จอดรถได้ 288 คัน

ประโยคสัญลักษณ์



## โจทย์ปัญหาการลบ

ลานจอดรถชั้นที่ 4 จอดรถได้ 215 คัน ชั้นที่ 3 จอดรถได้ 312 คัน

---

---

ประโยคสัญลักษณ์

---

---

