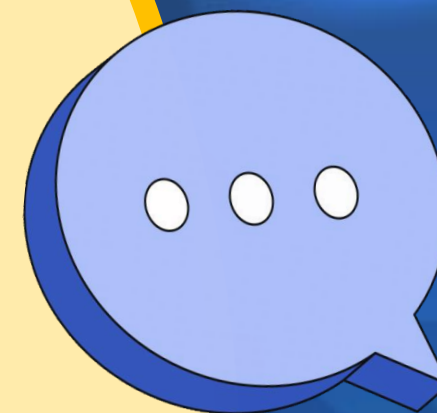


รายวิชา ภาษาไทย

รหัสวิชา ท๑๕๑๐๑ ชั้นประถมศึกษาปีที่ ๕

เรื่อง การอธิบายความหมายของคำศัพท์จาก
เรื่อง วิชาเหมือนสินค้า

ครูผู้สอน ครูคณิตา หนูนอนันต์



การอธิบายความหมาย
ของคำศัพท์จาก
เรื่อง วิชาเหมือนสินค้า



กิจกรรม

“อ่าน คิด วิเคราะห์ความ”



มีวิชาเหมือนมีทรัพย์สินอยู่บนบัลลังก์



วิชาเหมือนสินค้า





จุดประสงค์การเรียนรู้

๑. บอกความหมายของคำศัพท์หรือข้อความจากเรื่องที่ได้ถูกต้อง
๒. เขียนอธิบายความหมายของคำ ประโยค และข้อความ จากเรื่องที่ได้
๓. เห็นความสำคัญของการเรียนรู้คำศัพท์ในบทเรียน



กิจกรรม

“อ่านคำศัพท์ที่ทราบความหมาย”



หัวข้องาน



นางงาน

หางเสือ



กิริยาดี



ความเพียร

อัชฌาสัย



ความพยายาม



ความเพียร

สติ





ของหนักที่ล่ามโซ่หรือเชือกอยู่กับเรือเวลาจอดเรือ
ใช้ทอดลงไปใต้น้ำให้เกาะดินเพื่อไม่ให้เรือเคลื่อนไปที่อื่น

สมอ

เสียบียง





อาหารที่จะเอาไปกินระหว่างเดินทางไกล

ระคม

เสบียง





ความรู้สึกรักตัวเอง

ระทม

สติ



อุปกรณ์สำคัญที่นิยมใช้กัน
ในการควบคุมเรือ



หางเสือ

ส้อม



ชื่อแม่น้ำสายสำคัญในประเทศอินเดีย

เชื่อกันว่า ไหลมาจากสวรรค์

คงคา

อชันมาลีย์



ทำพร้อม ๆ กัน

นางงาน

ระดม



อาการที่ทำให้สิ่งซึ่งเป็นกลุ่มก้อนแตกหัก
หรือพังกระจัดกระจาย ทำให้พัง

กระจาย

ทำลาย



กิจกรรม พัฒนาทักษะ



คำชี้แจงบทบาทครูปลายทาง

๑. แจกใบงานที่ ๑
๒. สังเกตการทำงานของนักเรียน
และให้คำแนะนำในการทำงาน
๓. ตรวจและประเมินใบงานที่ ๑

คำชี้แจงกิจกรรมนักเรียน

๑. นักเรียนทำใบงานที่ ๑
๒. เมื่อทำเสร็จให้ส่งที่ครูประจำวิชา



คำชี้แจง

ให้นักเรียนอ่านความหมายของคำศัพท์จากเรื่อง
วิชาเหมือนสินค้า จากนั้นจับคู่คำศัพท์ทางด้าน
ซ้ายมือ ให้สัมพันธ์กับความหมายทางด้านขวามือ



คำศัพท์

- ๑. คงคา
- ๒. คร้าน
- ๓. ความเพียร
- ๔. เทียง
- ๕. ทางเสือ
- ๖. นายงาน
- ๗. โยธา
- ๘. ล้าต้า
- ๙. สำเภา
- ๑๐. โสภา

ความหมาย

- ก. ตรง, แน่นอน, แม่นยำ
- ข. คนถือบัญชีเรือสำเภา
- ค. ชื่อเรือเดินทะเลแบบจีน เล่นด้วยใบ
- ง. น้ำ, แม่น้ำ
- จ. พื้นเรือนที่ยื่นพ้นชายคาระเบียงออกมา
- ฉ. ความบากบั่น, ความพยายาม
- ช. พลรบ, ทหาร
- ซ. งาม
- ฅ. มีความรู้สึกไม่อยากกระทำหรือคิด
- ญ. พลรบ, ทหาร
- ฎ. หัวหน้างาน
- ฏ. กระจายเคลื่อนไป
- ฐ. เครื่องถือท้ายเรือ



ตรวจสอบ



ความถูกต้อง



คำศัพท์

- ง ๑. คงคา
- ณ ๒. คร้าน
- ฉ ๓. ความเพียร
- ก ๔. เทียง
- ฐ ๕. ทางเสือ
- ฎ ๖. นายงาน
- ช ๗. โยธา
- ข ๘. ล้าต่า
- ค ๙. สำเภา
- ซ ๑๐. โสภา

ความหมาย

- ก. ตรง, แน่นอน, แม่นยำ
- ข. คนถือบัญชีเรือสำเภา
- ค. ชื่อเรือเดินทะเลแบบจีน เล่นด้วยใบ
- ง. น้ำ, แม่น้ำ
- จ. พื้นเรือนที่ยื่นพ้นชายคาระเบียงออกมา
- ฉ. ความบากบั่น, ความพยายาม
- ช. พลรบ, ทหาร
- ซ. งาม
- ณ. มีความรู้สึกไม่อยากกระทำหรือคิด
- ญ. พลรบ, ทหาร
- ฎ. หัวหน้างาน
- ฏ. กระจายเคลื่อนไป
- ฐ. เครื่องถือท้ายเรือ





คำถามสรุปบทเรียน

นักเรียนคิดว่าจำเป็นหรือไม่
ที่เราจะต้องค้นหาความหมาย
ของคำศัพท์ในเรื่องที่อ่าน
หรือในบทเรียน





บทเรียนครั้งต่อไป

เรื่อง

วิเคราะห์คุณค่าและ
ข้อคิดจากเรื่องที่อ่าน





สิ่งที่ต้องเตรียม

๑. **ใบความรู้ที่ ๒** เรื่อง วิเคราะห์คุณค่าและข้อคิด
จากเรื่องที่อ่าน
๒. **ใบงานที่ ๒** เรื่อง วิเคราะห์คุณค่าและข้อคิด
จากเรื่องที่อ่าน

สามารถดาวน์โหลดได้ที่ www.dltv.ac.th

