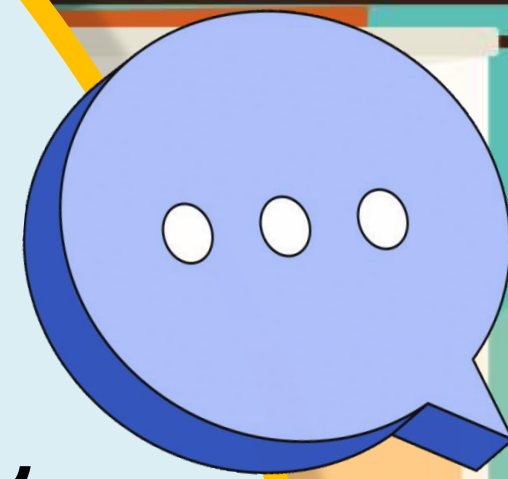


รายวิชา ภาษาไทย

รหัสวิชา ท๑๕๑๐๑ ชั้นประถมศึกษาปีที่ ๕

เรื่อง การอธิบายความหมายโดยนัย

ครูผู้สอน ครูคณิตา หนูนอนันต์



การอธิบาย

ความหมายโดยนัย



กิจกรรม

“สังเกตคำทราบบความหมาย”





สัตว์เลี้ยงลูกด้วยนม

ชน, อยู่ไม่นิ่ง

ลิง



ก้อนหิน

ยาก, แข็ง



หิน





จุดประสงค์การเรียนรู้

๑. บอกหลักการอธิบายความหมายโดยนัยได้
๒. เขียนอธิบายความหมายโดยนัยได้
๓. ตระหนักถึงความสำคัญของคำในภาษาไทย
ที่มีต่อการสื่อสาร



“ความหมายโดยตรง”



“ความหมายโดยตรง”

ความหมายที่แปลตามรูปศัพท์ หรือ
ความหมายที่เข้าใจกันทั่วไป ไม่ต้องตีความ



“ความหมายโดยนัย”



“ความหมายโดยนัย”

ความหมายของคำไม่ตรงตามรูปคำ ส่วนมากใช้เป็น
คำเปรียบเทียบหรือสำนวน อาจเรียกว่า ความหมายแฝง
คำว่า “นัย” หมายถึง ข้อสำคัญ ความ ความหมาย
แนว ทาง หรือแง่



“ความหมายโดยนัย”

คำว่า กลั้วย ที่แปลว่าง่าย ในพจนานุกรมราชบัณฑิต
พ.ศ. ๒๕๕๔ ใช้ว่า "กลั้วย ๆ" (ปาก) ว. ง่ายมาก เช่น
เรื่องกลั้วย ๆ ของกลั้วย ๆ





ชื่อไม้ล้มลุก แตกหน่อเป็นกอ

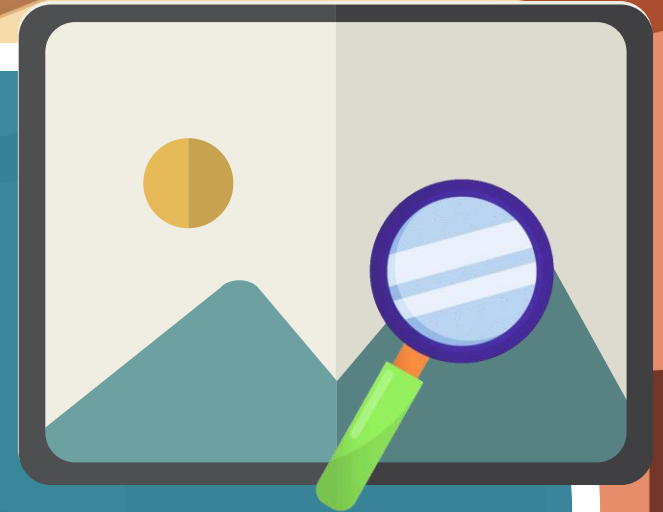
ง่าย

กล้วย



กิจกรรม

“คุณภาพทราบความหมาย”





เก้าอี้





มือขวา





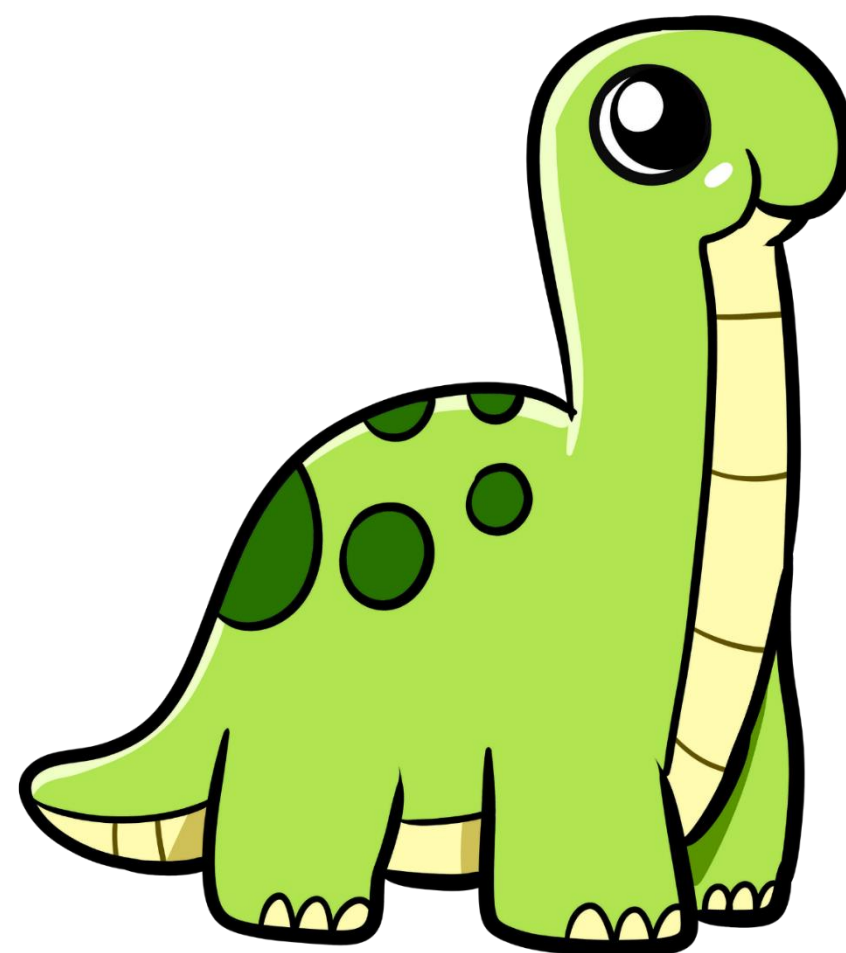
แกง





ไฟเขียว





ไดโนเสาร์





นก





ลำไย





ต้นแมว





แม่
เปรี้ยว





กิน



กิจกรรม

“ประโยชน์ค้ำความ”





“สมชายเป็นหนุ่มเนื้อหอม”





“ข้อสอบฉบับนี้หินมาก”





“พี่พี่ร้องเพลงจนแม่วมอง”





“ฉันถูกเพื่อนแกล้ง”





“น้องเทนน้ำในขวด”





“บั้งอรเป็นคณปากหวาน”



กิจกรรม พัฒนาทักษะ



คำชี้แจงบทบาทครูปลายทาง

๑. แจกใบงานที่ ๑๐
๒. สังเกตการทำงานของนักเรียน
และให้คำแนะนำในการทำงาน
๓. ตรวจสอบและประเมินใบงานที่ ๑๐

คำชี้แจงกิจกรรมนักเรียน

๑. นักเรียนทำใบงานที่ ๑๐
๒. เมื่อทำเสร็จให้ส่งที่ครูประจำวิชา





คำชี้แจง ให้นักเรียนขีดเส้นใต้คำที่มีความหมายโดยนัย
ในประโยคที่กำหนดให้ พร้อมทั้งบอกความหมายให้
ถูกต้อง จากนั้นให้นักเรียนนำคำที่มีความหมายโดยนัยไป
แต่งประโยคใหม่ให้สอดคล้องกับความหมาย





๑. มาวินเข้าห้องสมุดทุกวัน เพื่อน ๆ ต่างเรียกเขาว่าหนอนหนังสือ

คำ.....ความหมาย.....

แต่งประโยค.....





๒. ต้นกล้าเป็นคนที่ชอบทำงานแบบฝึกซีโรยหน้า

คำ.....ความหมาย.....

แต่งประโยค.....





๓. วดีเป็นดาวเด่นในแวดวงนักธุรกิจ

คำ.....ความหมาย.....

แต่งประโยค.....





๔. เพื่อน ๆ ไม่อยากทำงานร่วมกับปลาตาว เพราะเธอทำงานเหมือนเต่าคลาน

คำ.....ความหมาย.....

แต่งประโยค.....





๕. ไบบัวรู้สึกกว่าชีวิตของเธอมีแต่ขวากหนาม ทำอะไรก็ไม่ราบรื่น

คำ.....ความหมาย.....

แต่งประโยค.....



ตรวจสอบ



ความถูกต้อง





๑. มาวินเข้าห้องสมุดทุกวัน เพื่อน ๆ ต่างเรียกเขาว่า หนอนหนังสือ

คำ.....**หนอนหนังสือ**.....ความหมาย.....**คนที่ชอบอ่านหนังสือมาก**.....

แต่จประโยค.....**ในงานเปิดตัวหนังสือใหม่มีพวกหนอนหนังสือเต็มไปหมด**.....





๒. ต้นกล้าเป็นคนที่ชอบทำงานแบบผักชีโรยหน้า

คำ.....**ผักชีโรยหน้า**.....ความหมาย...**การทำความดีเพียงผิวเผิน**.....

แต่งประโยชน์.....**วิชัยทำการบ้านแบบผักชีโรยหน้า**.....





๓. วัตีเป็นดาวเด่นในแวดวงนักรฐกิจ

คำ.....**ดาวเด่น**.....ความหมาย.....**บุคคลที่เด่นในทางใดทางหนึ่ง**.....

แต่งประโยค.....**สมายเป็นดาวเด่นในการร้องเพลง**.....





๔. เพื่อน ๆ ไม่อยากทำงานร่วมกับปลาตาว เพราะเธอทำงานเหมือนเต่าคลาน

คำ.....**เต่าคลาน**.....ความหมาย.....**คนที่ทำงานช้า**.....

แต่จงประโยค.....**แข่งทำงานเหมือนเต่าคลาน**.....





๕. ไบบัวรู้สึกกว่าชีวิตของเธอมีแต่ขวากหนาม ทำอะไรก็ไม่ราบรื่น

คำ.....**ขวากหนาม**.....ความหมาย.....**อุปสรรค**.....

แต่งประโยค**การทำงานครั้งนี้เต็มไปด้วยขวากหนาม**.....





คำถามสรุปบทเรียน

ปัจจุบันนักเรียนคิดว่ามีการใช้ภาษา
ที่มีความหมายโดยนัยบ่อยหรือไม่
หากมีคนใช้คำที่มีความหมายโดยนัย
เชิงต่อว่า นักเรียนจะทำอย่างไร





บทเรียนครั้งต่อไป

เรื่อง

หลักการเขียนเรียงความ





สิ่งที่ต้องเตรียม

๑. ใบความรู้ที่ ๑๐ เรื่อง หลักการเขียนเรียงความ
๒. ใบงานที่ ๑๑ เรื่อง หลักการเขียนเรียงความ

สามารถดาวน์โหลดได้ที่ www.dltv.ac.th

