

รายวิชาคณิตศาสตร์

รหัสวิชา ค13101

ชั้นประถมศึกษาปีที่ 3

เรื่อง โจทย์ปัญหาการคูณเกี่ยวกับ
เวลาและระยะเวลา

ครูผู้สอน ครูสุคนธา บูโปก



โจทย์ปัญหาการคูณเกี่ยวกับ เวลาและระยะเวลา





กิจกรรม

“คิดเร็ว บวกเร็ว”





$$2+2+2+2+2+2$$

12



$$2+2+3+3$$

10

A cartoon rabbit with grey fur, large blue eyes, and a pink nose is holding a large orange carrot. It is wearing a pink bow around its neck. In front of it is a circular sign with a light blue background and a black border, containing the number 28 in red. To the right of the rabbit is a large, rounded wooden sign with a light brown background and a dark brown border. On the wooden sign, the equation 4+4+4+4+4+4+4 is written in black. The background features a green tree, a blue sky with white clouds, a white fence, and a house with a red roof in the distance.
$$4+4+4+4+4+4+4$$

28



$$2+3+4$$

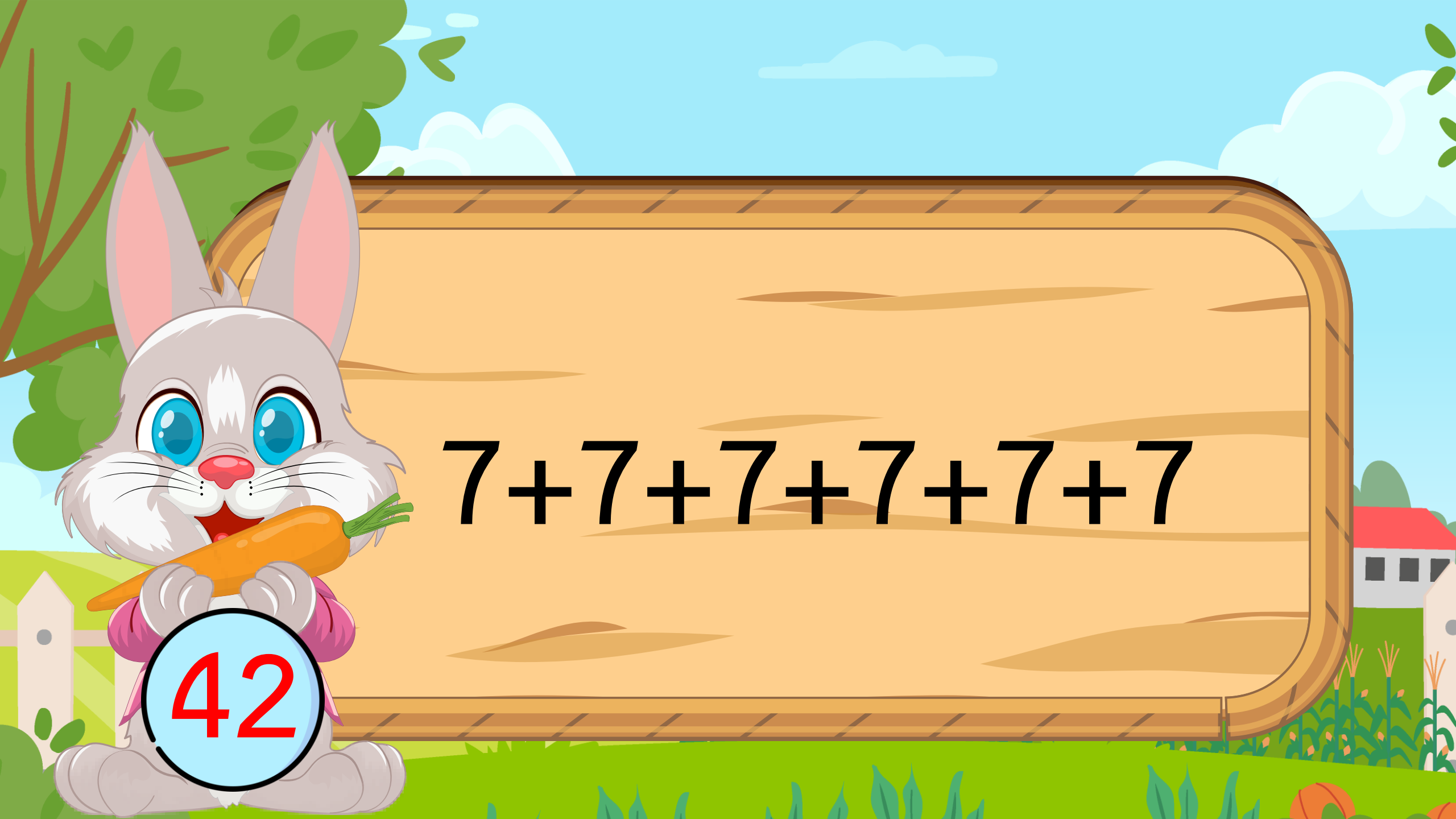
9

A cartoon rabbit with grey fur, large blue eyes, and a pink nose is holding a large orange carrot. The rabbit is wearing a pink shirt and is holding a light blue circular sign with the number 24 in red. The rabbit is standing next to a large, rounded wooden sign with the equation 8+8+8 written on it. The background is a colorful illustration of a garden with green grass, a white picket fence, a red-roofed house, and a blue sky with white clouds.
$$8+8+8$$

24

A cartoon rabbit with grey fur, large blue eyes, and a pink nose is holding a large orange carrot. It is wearing a pink bow around its neck and holding a light blue circular sign with the number 20 in red. The rabbit is sitting on a green lawn. In the background, there is a wooden sign with the equation 7 + 8 + 5 written on it. The scene is set in a bright, sunny outdoor environment with green trees, a blue sky with white clouds, and a white picket fence. A small house with a red roof is visible in the distance.
$$7 + 8 + 5$$

20

A cartoon rabbit with grey fur, large blue eyes, and a pink nose is holding a large orange carrot. It is wearing a pink bow around its neck and holding a light blue circular sign with the number 42 in red. The rabbit is positioned on the left side of the image. To its right is a large, rounded wooden sign with a light brown background and dark brown borders. On the sign, the equation $7+7+7+7+7+7$ is written in black. The background features a bright blue sky with white clouds, green trees, a white picket fence, and a small house with a red roof in the distance.
$$7+7+7+7+7+7$$

42

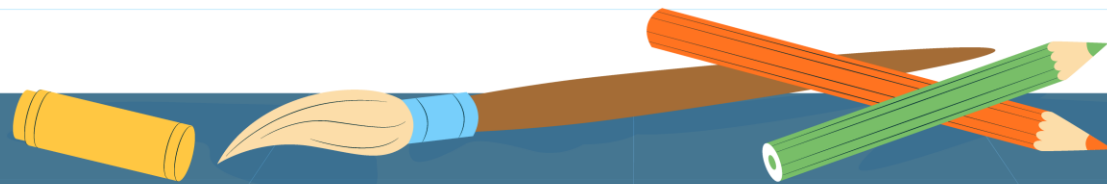
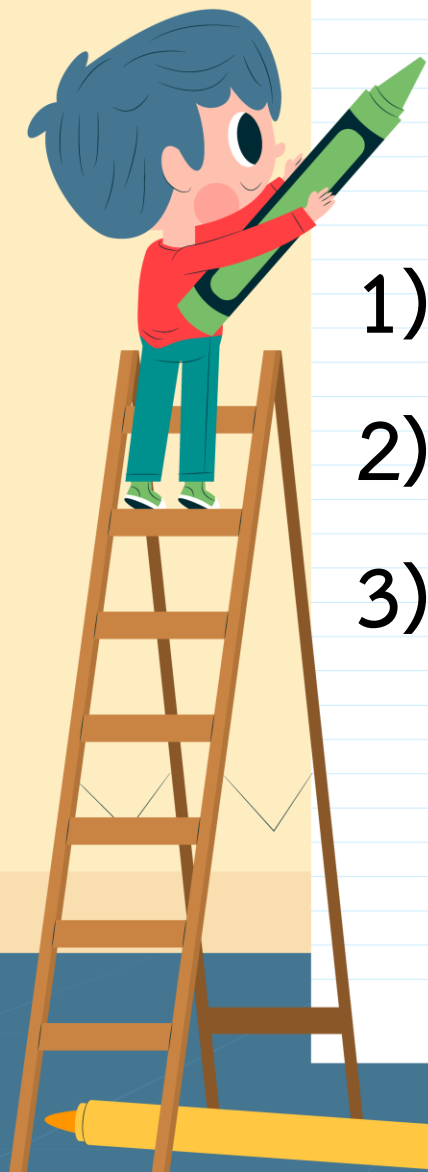
A cartoon rabbit with grey fur, large blue eyes, and a pink nose is sitting on a green lawn. It is holding a large orange carrot in its mouth and a light blue circular sign with the number 45 in red. To the right of the rabbit is a large, rounded wooden sign with a math problem. The background features a blue sky with white clouds, green trees, and a white picket fence.
$$9 + 9 + 9 + 9 + 9$$

45

จุดประสงค์การเรียนรู้

- 1) แก้ไขปัญหาการคูณเกี่ยวกับเวลาและระยะเวลา
- 2) แก้ปัญหา สื่อสารและสื่อความหมายทางคณิตศาสตร์
- 3) มีเหตุผลในการสนับสนุนหรือโต้แย้งแนวคิดได้อย่าง

สมเหตุสมผล



นักเรียนเรียนภาษาอังกฤษ 4 สัปดาห์ สัปดาห์ละ 2 ชั่วโมง

นักเรียนเรียนภาษาอังกฤษทั้งหมดก็ชั่วโมง

โจทย์ถามอะไร

นักเรียนเรียนภาษาอังกฤษ
ทั้งหมดก็ชั่วโมง



นักเรียนเรียนภาษาอังกฤษ 4 สัปดาห์ สัปดาห์ละ 2 ชั่วโมง

นักเรียนเรียนภาษาอังกฤษทั้งหมดกี่ชั่วโมง

โจทย์บอกอะไร

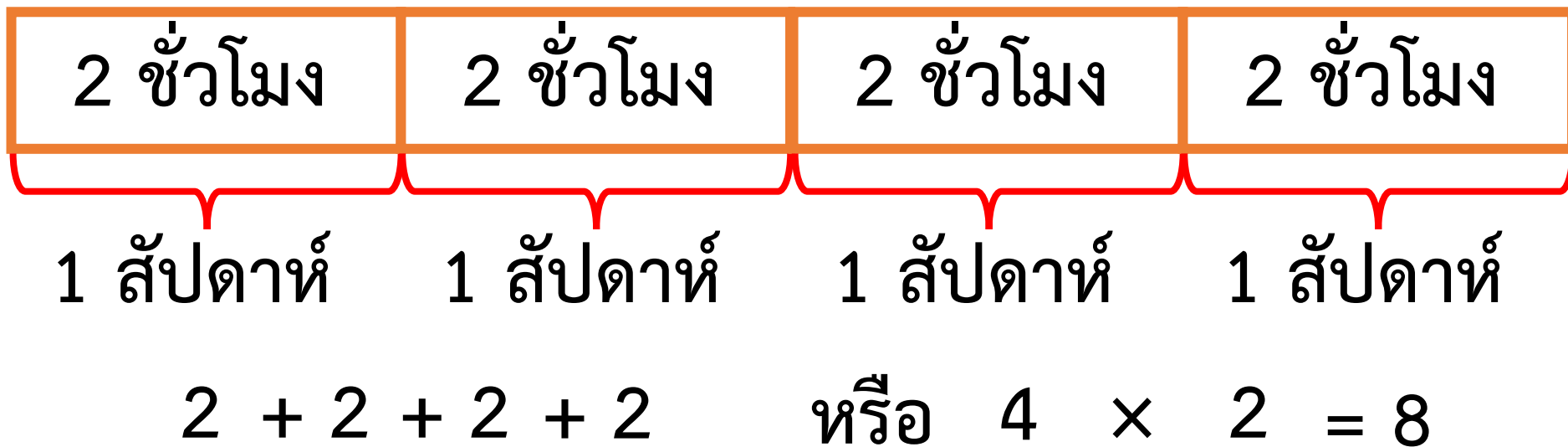
นักเรียนเรียนภาษาอังกฤษ
4 สัปดาห์ สัปดาห์ละ 2 ชั่วโมง



นักเรียนเรียนภาษาอังกฤษ 4 สัปดาห์ สัปดาห์ละ 2 ชั่วโมง

นักเรียนเรียนภาษาอังกฤษทั้งหมดกี่ชั่วโมง

วาดภาพแสดงแนวคิดได้อย่างไร



นักเรียนเรียนภาษาอังกฤษ 4 สัปดาห์ สัปดาห์ละ 2 ชั่วโมง

นักเรียนเรียนภาษาอังกฤษทั้งหมดกี่ชั่วโมง

วิธีทำ	นักเรียนเรียนภาษาอังกฤษ	4	สัปดาห์
	สัปดาห์ละ	2	ชั่วโมง
	นักเรียนเรียนภาษาอังกฤษทั้งหมด	$4 \times 2 =$	8 ชั่วโมง

ตอบ นักเรียนเรียนภาษาอังกฤษทั้งหมด ๘ ชั่วโมง

คนงานทาสีรั้วเป็นเวลา 3 วัน วันละ 7 ชั่วโมง 30 นาที

คนงานใช้เวลาทาสีรั้วทั้งหมดเท่าใด

โจทย์ถามอะไร

คนงานใช้เวลาทาสีรั้วทั้งหมดเท่าใด

โจทย์บอกอะไร

คนงานทาสีรั้วเป็นเวลา 3 วัน

วันละ 7 ชั่วโมง 30 นาที



คนงานทาสีรั้วเป็นเวลา 3 วัน วันละ 7 ชั่วโมง 30 นาที

คนงานใช้เวลาทาสีรั้วทั้งหมดเท่าใด

วาดภาพแสดงแนวคิดได้อย่างไร

7 ชั่วโมง 30 นาที

7 ชั่วโมง 30 นาที

7 ชั่วโมง 30 นาที

วันที่ 1

วันที่ 2

วันที่ 3

วิธีที่ 1 หาเวลารวมเป็นชั่วโมงและนาที

คนงานทาสีรั้วเป็นเวลา 3 วัน วันละ 7 ชั่วโมง 30 นาที

คนงานใช้เวลาทาสีรั้วทั้งหมดเท่าใด

วิธีที่ 1 หาเวลารวมเป็นชั่วโมงและนาที

หาเวลารวมเป็นชั่วโมงได้ $7 + 7 + 7$

หรือ $3 \times 7 = 21$ ชั่วโมง

หาเวลารวมเป็นนาทีได้ $30 + 30 + 30$

หรือ $3 \times 30 = 90$ นาที



วิธีที่ 1 หาเวลารวมเป็นชั่วโมงและนาที

หาเวลารวมเป็นชั่วโมงได้ $7 + 7 + 7$

หรือ $3 \times 7 = 21$ ชั่วโมง

หาเวลารวมเป็นนาทีได้ $30 + 30 + 30$

หรือ $3 \times 30 = 90$ นาที

หรือ 1 ชั่วโมง 30 นาที

ดังนั้น คนงานใช้เวลาทำสีรั้วทั้งหมด 21 ชั่วโมง รวมกับ

1 ชั่วโมง 30 นาที เป็น 22 ชั่วโมง 30 นาที

คนงานทาสีรั้วเป็นเวลา 3 วัน วันละ 7 ชั่วโมง 30 นาที

คนงานใช้เวลาทาสีรั้วทั้งหมดเท่าใด

วิธีทำ

1 ชั่วโมง เท่ากับ 60 นาที

ชั่วโมง

นาที

คนงานทาสีรั้ววันละ

7

30

ทาสีรั้วเป็นเวลา

3 วัน

คนงานใช้เวลาทาสีรั้วทั้งหมด

21

90

60
30

หรือ

22

30

ตอบ

คนงานใช้เวลาทาสีรั้ว ๒๒ ชั่วโมง ๓๐ นาที

ให้นักเรียนทำใบกิจกรรม 4.9

คำชี้แจง

ให้นักเรียนขีดเส้นใต้ส่วนที่โจทย์บอก
วงล้อมรอบส่วนที่โจทย์ถาม
และเขียนคำตอบลงในช่องว่าง

หน่วยที่ ๒ การดำเนินการของจำนวน หน่วยย่อยที่ ๒.๑ การบวก การลบ

ใบกิจกรรม 4.9

แสดงวิธีทำ

คุณแม่อบเค้กครั้งละหนึ่งถาด ถาดละ 25 นาที คุณแม่ทำเค้ก 8 ถาด
คุณแม่ใช้เวลาอบเค้กกี่ชั่วโมง กี่นาที



เขียนแผนภาพนำเสนอแนวความคิด

--	--	--	--	--	--	--	--

ประโยคสัญลักษณ์

วิธีทำ

ตอบ



๑๒ ชุดการจัดกิจกรรมการเรียนรู้อิง (สำหรับนักเรียน) กลุ่มสาระการเรียนรู้คณิตศาสตร์ ภาคเรียนที่ ๑ ชั้นประถมศึกษาปีที่ ๑ (ฉบับปรับปรุง)

บทบาทครู

1. ครูตรวจสอบความถูกต้องและความเรียบร้อยของผลงานนักเรียน
2. ครูให้คำแนะนำเพิ่มเติมเมื่อนักเรียนสอบถาม

บทบาทนักเรียน

1. นักเรียนทำใบกิจกรรม 4.9 ด้วยความมุ่งมั่น ตั้งใจ
2. หากมีข้อสงสัยสอบถามคุณครูโดยใช้ถ้อยคำที่สุภาพ



ให้นักเรียนทำใบกิจกรรม 4.9

คำชี้แจง

ให้นักเรียนขีดเส้นใต้ส่วนที่โจทย์บอก วงล้อมรอบ ส่วนที่โจทย์ถามและเขียนคำตอบลงในช่องว่าง

หน่วยที่ ๒ การดำเนินการของจำนวน หน่วยย่อยที่ ๒.๑ การบวก การลบ

ใบกิจกรรม 4.9

แสดงวิธีทำ

คุณแม่อบเค้กครั้งละหนึ่งถาด ถาดละ 25 นาที คุณแม่ทำเค้ก 8 ถาด
คุณแม่ใช้เวลาอบเค้กกี่ชั่วโมง กี่นาที



เขียนแผนภาพนำเสนอแนวความคิด

--	--	--	--	--	--	--	--

ประโยคสัญลักษณ์

วิธีทำ

ตอบ



๑๒ ชุดการจัดกิจกรรมการเรียนรู้อิง (สำหรับนักเรียน) กลุ่มสาระการเรียนรู้คณิตศาสตร์ ภาคเรียนที่ ๑ ชั้นประถมศึกษาปีที่ ๑ (ฉบับปรับปรุง)

แสดงวิธีทำ

คุณแม่อบเค้กเค้กครั้งละหนึ่งถาด ถาดละ 25 นาที คุณแม่ทำเค้ก 8 ถาด

คุณแม่ใช้เวลาอบเค้กกี่ชั่วโมง กี่นาที



เขียนแผนภาพนำเสนอแนวความคิด

25 นาที	25 นาที	25 นาที	25 นาที	25 นาที	25 นาที	25 นาที	25 นาที
---------	---------	---------	---------	---------	---------	---------	---------

ประโยคสัญลักษณ์ $8 \times 25 = \square$

ให้นักเรียนทำใบกิจกรรม 4.9

หน่วยที่ ๒ การดำเนินการของจำนวน หน่วยย่อยที่ ๒.๑ การบวก การลบ

ใบกิจกรรม 4.9

แสดงวิธีทำ

คุณแม่อบเค้กครั้งละหนึ่งถาด ถาดละ 25 นาที คุณแม่ทำเค้ก 8 ถาด
คุณแม่ใช้เวลาอบเค้กกี่ชั่วโมง กี่นาที



เขียนแผนภาพนำเสนอแนวความคิด

25 นาที	25 นาที	25 นาที	25 นาที	25 นาที	25 นาที	25 นาที	25 นาที
---------	---------	---------	---------	---------	---------	---------	---------

ประโยคสัญลักษณ์

วิธีทำ

ตอบ



๑๒

ชุดการจัดกิจกรรมการเรียนรู้ (สำหรับนักเรียน) กลุ่มสาระการเรียนรู้คณิตศาสตร์ ภาคเรียนที่ ๑ ชั้นประถมศึกษาปีที่ ๑ (ฉบับปรับปรุง)

ประโยคสัญลักษณ์ $8 \times 25 = \square$

วิธีทำ

อบเค้กถาดละ

4

25 × นาที

อบเค้ก

8

ถาด

ใช้เวลาอบเค้กทั้งหมด

200

นาที

หาว่า 200 นาที เป็นกี่ชั่วโมง กี่นาที

จาก 200 นาที เท่ากับ

60 + 60 + 60 + 20

และ 60 นาที เท่ากับ 1 ชั่วโมง

ดังนั้น 200 นาที เท่ากับ 3 ชั่วโมง 20 นาที

ตอบ คุณแม่ใช้เวลาอบเค้ก ๓ ชั่วโมง ๒๐ นาที

सरप



การแก้โจทย์ปัญหา ทำได้โดย

อ่านทำความเข้าใจกับปัญหา

วางแผนแก้ปัญหา

หาคำตอบ

ตรวจสอบความสมเหตุสมผลของคำตอบ



แบบฝึกหัด 4.12

หน่วยที่ ๔ เวลา

☆☆☆ ป.๔.๑๒/๒๒

แบบฝึกหัด 4.12

เขียนประโยคสัญลักษณ์ แสดงวิธีทำ และคำตอบในช่องว่าง

ตัวอย่าง แม่บ้านรับจ้างทำงานบ้านวันละ 45 นาที ทำงานบ้าน 9 วัน
แม่บ้านใช้เวลาทำงานบ้านทั้งหมดกี่ชั่วโมง กี่นาที

ประโยคสัญลักษณ์ $9 \times 45 = \square$

วิธีทำ

แม่บ้านทำงานบ้านวันละ	45	นาที
ทำงานบ้าน	9	วัน
	×	
แม่บ้านทำงานบ้านทั้งหมด	405	นาที

หว่า 405 นาที เป็นกี่ชั่วโมง กี่นาที

คิดจาก $\square \times 60 = 405$

เนื่องจาก $6 \times 60 = 360$ กับอีก $405 - 360 = 45$ นาที

ดังนั้น 405 นาที เท่ากับ 6 ชั่วโมง 45 นาที

ตอบ แม่บ้านใช้เวลาทำงานบ้านทั้งหมด ๖ ชั่วโมง ๔๕ นาที

1) นภาพรใช้เวลาเย็บถุงผ้าขนาดใหญ่ถุงละ 27 นาที เย็บถุงผ้า 8 ถุง
ใช้เวลาทั้งหมดเท่าใด

ประโยคสัญลักษณ์

วิธีทำ

.....

.....

.....

.....

.....

.....

ตอบ

2) เครื่องล้างรถอัตโนมัติล้างรถ 9 คัน ใช้เวลาล้างรถคันละ 28 นาที
เครื่องล้างรถอัตโนมัติใช้เวลาล้างรถทั้งหมดกี่ชั่วโมง กี่นาที



ประโยคสัญลักษณ์

วิธีทำ

.....

.....

.....

.....

.....

ตอบ

3) แม่นั่งไขว่ต่อนั่งครั้งละ 32 นาที นั่งไขว่ต่อนั่ง 5 ครั้ง แม่นั่งใช้เวลาทั้งหมดเท่าใด



ประโยคสัญลักษณ์

วิธีทำ

.....

.....

.....

.....

.....

ตอบ



บทเรียนครั้งต่อไป



โจทย์ปัญหาการหารเกี่ยวกับเวลา และระยะเวลา

สามารถดาวน์โหลดได้ที่ www.dltv.ac.th





สิ่งที่ต้องเตรียม

1. ใบกิจกรรม 4.10
2. แบบฝึกหัด 4.13

สามารถดาวน์โหลดได้ที่ www.dltv.ac.th

