

รายวิชา คณิตศาสตร์

รหัสวิชา ค14101

ชั้นประถมศึกษาปีที่ 4

เรื่อง การวิเคราะห์โจทย์ปัญหา
และหาคำตอบ (2)

ครูผู้สอน ครูแพรวนภา ปันฉิม





การวิเคราะห์โจทย์ปัญหา
และหาคำตอบ (2)

จุดประสงค์การเรียนรู้

วิเคราะห์โจทย์ปัญหา หาคำตอบโจทย์ปัญหา
การบวก และโจทย์ปัญหาการลบของจำนวนนับ
ที่มากกว่า 100,000



ทบทวน

ทบทวนการวิเคราะห์โจทย์ปัญหา



นิตมียางรัด 37 เส้น
หน้อยมียางรัด 43 เส้น
นิตมียางรัดน้อยกว่าหน้อยก็เส้น



โจทย์ถามอะไร

นิตมียางรัดน้อยกว่า

หน้อยก็เส้น

นิตมียางรัด 37 เส้น

หน้อยมียางรัด 43 เส้น

นิตมียางรัดน้อยกว่าหน้อยก็เส้น

โจทย์กำหนดอะไรให้

นิตมียางรัด 37 เส้น

หน้อยมียางรัด 43 เส้น



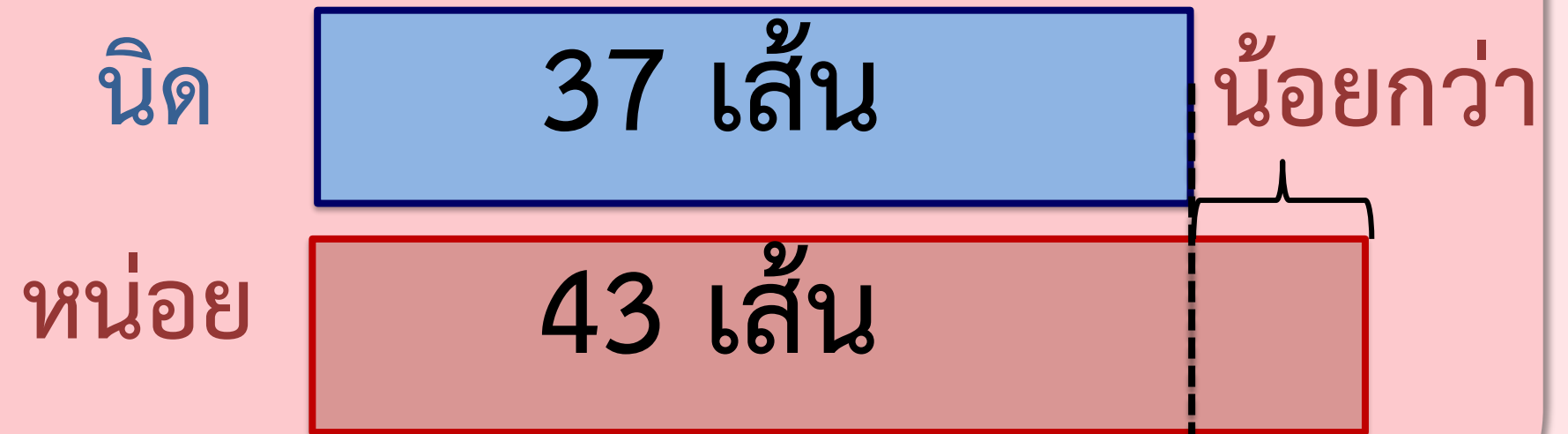
นิตมียางรัด 37 เส้น

หน้อยมียางรัด 43 เส้น

นิตมียางรัดน้อยกว่าหน้อยก็เส้น



แผนภาพแสดงจำนวน



นิตมีย่างรัด 37 เส้น

หน้อยมีย่างรัด 43 เส้น

นิตมีย่างรัดน้อยกว่าหน้อยกี่เส้น



หาจำนวนยางรัดที่นิตมีน้อยกว่า
หน้อยได้อย่างไร

นำจำนวนยางรัด

ของหน้อย ลบด้วย

จำนวนยางรัดของนิต

นิตมียางรัด 37 เส้น

หน้อยมียางรัด 43 เส้น

นิตมียางรัดน้อยกว่าหน้อยกี่เส้น



เขียนเป็นประโยคสัญลักษณ์
ได้อย่างไร

ประโยคสัญลักษณ์

$$43 - 37 = \square$$

ดังนั้น นิตมียางรัดน้อยกว่า
กว่าหน้อย 6 เส้น



พี่มีรายได้ปีละ 845,000 บาท
น้องมีรายได้น้อยกว่าพี่ปีละ
68,000 บาท น้องมีรายได้
ปีละกี่บาท





พี่มีรายได้ปีละ 845,000 บาท น้องมีรายได้น้อยกว่าพี่
ปีละ 68,000 บาท น้องมีรายได้ปีละกี่บาท



1. โจทย์ถามอะไร

น้องมีรายได้ปีละกี่บาท



พี่มีรายได้ปีละ 845,000 บาท น้องมีรายได้น้อยกว่าพี่
ปีละ 68,000 บาท น้องมีรายได้ปีละก็บาท



2. โจทย์บอกอะไร

พี่มีรายได้ปีละ 845,000 บาท

น้องมีรายได้น้อยกว่าพี่ปีละ 68,000 บาท



พ่มีรายได้ปีละ 845,000 บาท น้องมีรายได้น้อยกว่าพ่
ปีละ 68,000 บาท น้องมีรายได้ปีละกี่บาท



รายได้ของพ่

845,000 บาท ①

②

น้อยกว่า

รายได้ของน้อง

68,000 บาท



พี่มีรายได้ปีละ 845,000 บาท น้องมีรายได้น้อยกว่าพี่
ปีละ 68,000 บาท น้องมีรายได้ปีละกี่บาท



3. คิดหาคำตอบได้อย่างไร

นำรายได้ของพี่ลบด้วย
รายได้ของน้องที่น้อยกว่าพี่



พี่มีรายได้ปีละ 845,000 บาท น้องมีรายได้น้อยกว่าพี่
ปีละ 68,000 บาท น้องมีรายได้ปีละกี่บาท



4. เขียนประโยคสัญลักษณ์ได้อย่างไร

ประโยคสัญลักษณ์ $845,000 - 68,000 = \square$



ประโยคสัญลักษณ์

$$845,000 - 68,000 = \square$$

$$\begin{array}{r} 71315 \\ \cancel{845,000} \\ - 68,000 \\ \hline 777,000 \end{array}$$



พี่มีรายได้ปีละ 845,000 บาท น้องมีรายได้น้อยกว่าพี่
ปีละ 68,000 บาท น้องมีรายได้ปีละกี่บาท



5. น้องมีรายได้ปีละกี่บาท

น้องมีรายได้ปีละ 777,000 บาท

6. จะตรวจสอบว่า 777,000
เป็นคำตอบที่ถูกต้องได้อย่างไร

$$845,000 - 68,000 = 777,000$$

$$777,000 + 68,000 = 845,000$$

ดังนั้น 777,000 เป็นคำตอบที่ถูกต้อง

ปีนี้บริษัทมีรายได้ 35,658,000 บาท
รายได้น้อยกว่าปีที่แล้ว 2,497,000 บาท
ปีที่แล้วบริษัทมีรายได้เท่าใด



ปีนี้บริษัทมีรายได้ 35,658,000 บาท รายได้น้อยกว่าปีที่แล้ว
2,497,000 บาท ปีที่แล้วบริษัทมีรายได้เท่าใด

1. โจทย์ถามอะไร

ปีที่แล้วบริษัทมีรายได้เท่าใด



ปีนี้บริษัทมีรายได้ 35,658,000 บาท รายได้น้อยกว่าปีที่แล้ว
2,497,000 บาท ปีที่แล้วบริษัทมีรายได้เท่าใด

2. โจทย์บอกอะไร

ปีนี้บริษัทมีรายได้ 35,658,000 บาท

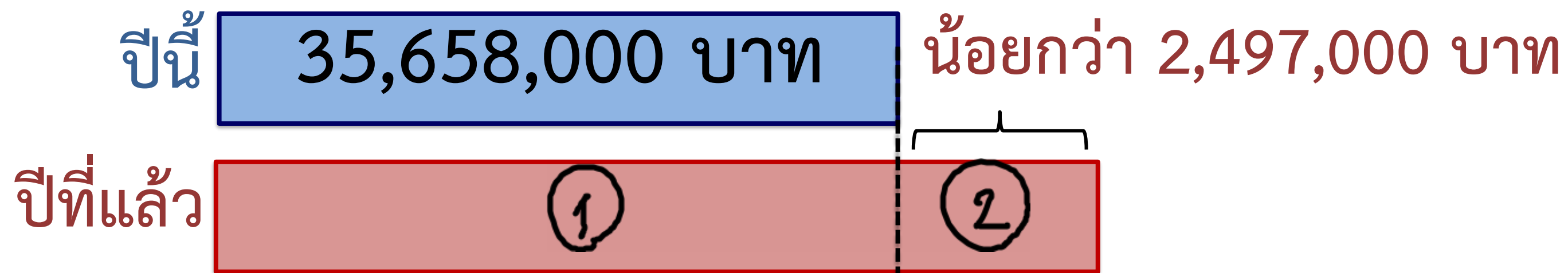
รายได้น้อยกว่าปีที่แล้ว 2,497,000 บาท



ปีนี้บริษัทมีรายได้ 35,658,000 บาท รายได้น้อยกว่าปีที่แล้ว
2,497,000 บาท ปีที่แล้วบริษัทมีรายได้เท่าใด

3. คิดหาคำตอบได้อย่างไร

นำรายได้ของปีนี้รวมกับรายได้ที่น้อยกว่าปีที่แล้ว



ปีนี้บริษัทมีรายได้ 35,658,000 บาท รายได้น้อยกว่าปีที่แล้ว
2,497,000 บาท ปีที่แล้วบริษัทมีรายได้เท่าใด

4. เขียนประโยคสัญลักษณ์ได้อย่างไร
ประโยคสัญลักษณ์

$$35,658,000 + 2,497,000 = \square$$



ปีนี้บริษัทมีรายได้ 35,658,000 บาท รายได้น้อยกว่าปีที่แล้ว
2,497,000 บาท ปีที่แล้วบริษัทมีรายได้เท่าใด

5. ปีที่แล้วบริษัทมีรายได้เท่าไร

ปีที่แล้วบริษัทมีรายได้ 38,155,000 บาท



ปีนี้บริษัทมีรายได้ 35,658,000 บาท รายได้น้อยกว่าปีที่แล้ว
2,497,000 บาท ปีที่แล้วบริษัทมีรายได้เท่าใด

6. จะตรวจสอบว่า 38,155,000 เป็นคำตอบที่ถูกต้องได้อย่างไร

$$35,658,000 + 2,497,000 = 38,155,000$$

$$38,155,000 - 2,497,000 = 35,658,000$$

ดังนั้น 38,155,000 เป็นคำตอบที่ถูกต้อง



ให้นักเรียนวิเคราะห์โจทย์ ปัญหา และหาคำตอบ



ลุงแดงขายสินค้าเกษตรได้ 563,000 บาท ลุงแดงขาย
สินค้าเกษตรได้น้อยกว่าลุงขาว 214,800 บาท ลุงขาวขาย
สินค้าเกษตรได้เงินกี่บาท

1. โจทย์ถามอะไร

2. โจทย์บอกอะไร

3. คิดหาคำตอบได้อย่างไร

4. เขียนประโยคสัญลักษณ์ได้อย่างไร

5. ลุงขาวขายสินค้าเกษตรได้เงินกี่บาท

6. จะตรวจสอบว่า.....

เป็นคำตอบที่ถูกต้องได้อย่างไร



ลุงแดงขายสินค้าเกษตรได้ 563,000 บาท ลุงแดงขายสินค้าเกษตร
ได้น้อยกว่าลุงขาว 214,800 บาท ลุงขาวขายสินค้าเกษตรได้เงินกี่บาท

1. โจทย์ถามอะไร

ลุงขาวขายสินค้าเกษตรได้เงินกี่บาท



ลุงแดงขายสินค้าเกษตรได้ 563,000 บาท ลุงแดงขายสินค้าเกษตร
ได้น้อยกว่าลุงขาว 214,800 บาท ลุงขาวขายสินค้าเกษตรได้เงินก็บาท

2. โจทย์บอกอะไร

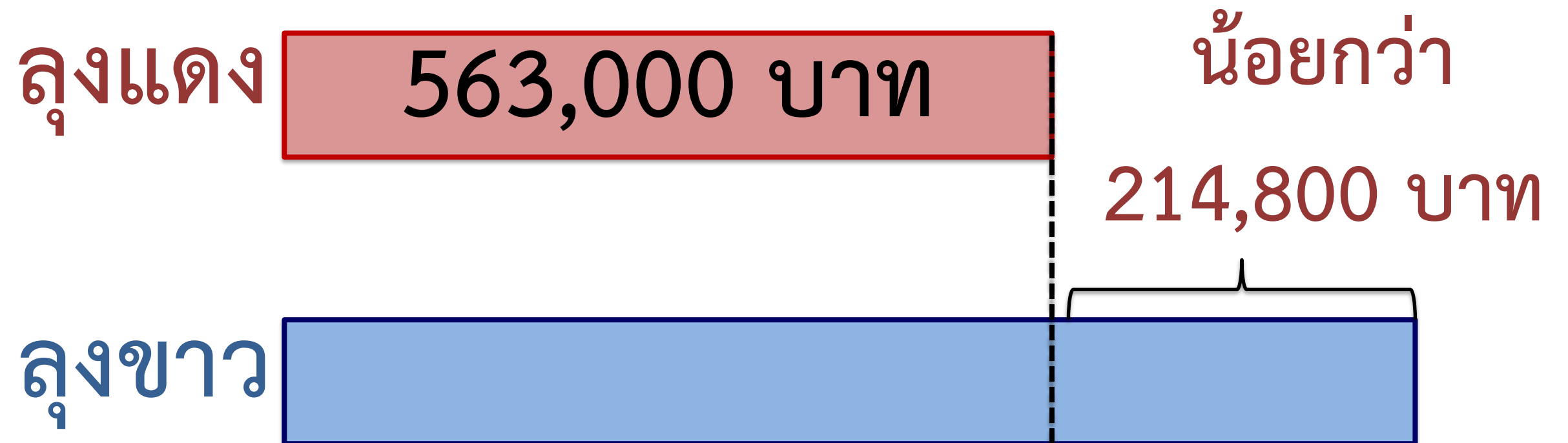
ลุงแดงขายสินค้าเกษตรได้ 563,000 บาท

ลุงแดงขายสินค้าเกษตรได้น้อยกว่าลุงขาว

214,800 บาท



ลุงแดงขายสินค้าเกษตรได้ 563,000 บาท ลุงแดงขายสินค้าเกษตร
ได้น้อยกว่าลุงขาว 214,800 บาท ลุงขาวขายสินค้าเกษตรได้เงินกี่บาท



ลุงแดงขายสินค้าเกษตรได้ 563,000 บาท ลุงแดงขายสินค้าเกษตร
ได้น้อยกว่าลุงขาว 214,800 บาท ลุงขาวขายสินค้าเกษตรได้เงินกี่บาท

3. คิดหาคำตอบได้อย่างไร

นำจำนวนเงินของลุงแดงบวกด้วย

จำนวนเงินที่น้อยกว่าลุงขาว



ลุงแดงขายสินค้าเกษตรได้ 563,000 บาท ลุงแดงขายสินค้าเกษตร
ได้น้อยกว่าลุงขาว 214,800 บาท ลุงขาวขายสินค้าเกษตรได้เงินกี่บาท

4. เขียนประโยคสัญลักษณ์ได้อย่างไร

ประโยคสัญลักษณ์

$$563,000 + 214,800 = \square$$



ลุงแดงขายสินค้าเกษตรได้ 563,000 บาท ลุงแดงขายสินค้าเกษตร
ได้น้อยกว่าลุงขาว 214,800 บาท ลุงขาวขายสินค้าเกษตรได้เงินกี่บาท

5. ลุงขาวขายสินค้าเกษตรได้เงินกี่บาท

ลุงขาวขายสินค้าเกษตรได้เงิน

777,800 บาท



6. จะตรวจสอบว่า 777,800 เป็นคำตอบที่ถูกต้องได้อย่างไร

$$777,800 - 214,800 = 563,000$$

ดังนั้น 777,800

เป็นคำตอบที่ถูกต้อง





สรุปบทเรียน

การแก้โจทย์ปัญหาทำได้โดย

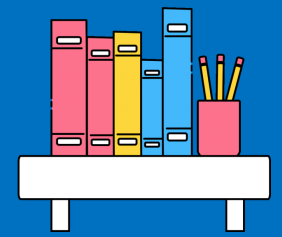
1. อ่านทำความเข้าใจปัญหา
2. วางแผนแก้ปัญหา
3. หาคำตอบ
4. ตรวจสอบความถูกต้องของคำตอบจากโจทย์ปัญหานั้น

แบบฝึกหัดที่ 1.21



ใบงาน

เรื่อง การวิเคราะห์โจทย์ปัญหาและหาคำตอบ (2)



สามารถดาวน์โหลดใบงานได้ที่ www.dltv.ac.th



คำชี้แจงบทบาทครูปลายทาง

1. แจกแบบฝึกหัด 1.21 ให้นักเรียน
2. ครูอธิบายคำชี้แจงแต่ละข้อ
3. ครูตรวจสอบความถูกต้องและให้ความช่วยเหลือตามความเหมาะสม



คำชี้แจงกิจกรรมนักเรียน

ให้นักเรียนทำแบบฝึกหัด 1.21

วิเคราะห์โจทย์และหาคำตอบ

1. ในเดือนมกราคม ร้านขายต้นไม้ขายต้นไม้ได้ 35,650 ถู ในเดือนกุมภาพันธ์ขายได้น้อยกว่าเดือนมกราคม 1,237 ถู เดือนกุมภาพันธ์ขายต้นไม้ได้กี่ถู

1) โจทย์ถามอะไร

.....
.....

2) โจทย์บอกอะไร

.....
.....

3) คิดหาคำตอบได้อย่างไร

.....
.....
.....
.....

4) เขียนประโยคสัญลักษณ์ได้อย่างไร

.....
.....

5) เดือนกุมภาพันธ์ขายต้นไม้ได้กี่ถู

.....
.....

6) จะตรวจสอบว่า.....เป็นคำตอบที่ถูกต้องได้อย่างไร

.....
.....
.....

2. กรุงเทพมหานครมีพื้นที่ 1,569 ตารางกิโลเมตร กรุงเทพมหานครมีพื้นที่น้อยกว่าจังหวัดนครราชสีมา 18,925 ตารางกิโลเมตร จังหวัดนครราชสีมาที่มีพื้นที่กี่ตารางกิโลเมตร

1) โจทย์ถามอะไร

.....
.....

2) โจทย์บอกอะไร

.....
.....

3) คิดหาคำตอบได้อย่างไร

.....
.....
.....
.....

4) เขียนประโยคสัญลักษณ์ได้อย่างไร

.....
.....

5) จังหวัดนครราชสีมาที่มีพื้นที่กี่ตารางกิโลเมตร

.....
.....

6) จะตรวจสอบว่า.....เป็นคำตอบที่ถูกต้องได้อย่างไร

.....
.....
.....

ในเดือนมกราคม ร้านขายต้นไม้ขายดินได้ 35,650 ถุง ในเดือน
กุมภาพันธ์ขายได้น้อยกว่าเดือนมกราคม 1,237 ถุง เดือนกุมภาพันธ์
ขายดินได้กี่ถุง

1. โจทย์ถามอะไร

2. โจทย์บอกอะไร

3. คิดหาคำตอบได้อย่างไร

4. เขียนประโยคสัญลักษณ์ได้อย่างไร

5. เดือนกุมภาพันธ์ขายดินได้กี่ถุง

6. จะตรวจสอบว่า.....

เป็นคำตอบที่ถูกต้องได้อย่างไร



กรุงเทพมหานครมีพื้นที่ 1,569 ตารางกิโลเมตร กรุงเทพมหานคร
มีพื้นที่น้อยกว่าจังหวัดนครราชสีมา 18,925 ตารางกิโลเมตร
จังหวัดนครราชสีมา มีพื้นที่กี่ตารางกิโลเมตร

1. โจทย์ถามอะไร
2. โจทย์บอกอะไร
3. คิดหาคำตอบได้อย่างไร
4. เขียนประโยคสัญลักษณ์ได้อย่างไร
5. เดือนกุมภาพันธ์ขายดินได้กี่ถุง
6. จะตรวจสอบว่า.....
เป็นคำตอบที่ถูกต้องได้อย่างไร





บทเรียนครั้งต่อไป

เรื่อง การแก้ไขข้อบกพร่องการบวกลบ โจทย์ปัญหา
การลบ และแสดงวิธีหาคำตอบ

สิ่งที่ต้องเตรียม

1. แบบฝึกหัด 1.22
2. เครื่องคิดเลข

(สามารถดาวน์โหลดได้ที่ www.dltv.ac.th)