

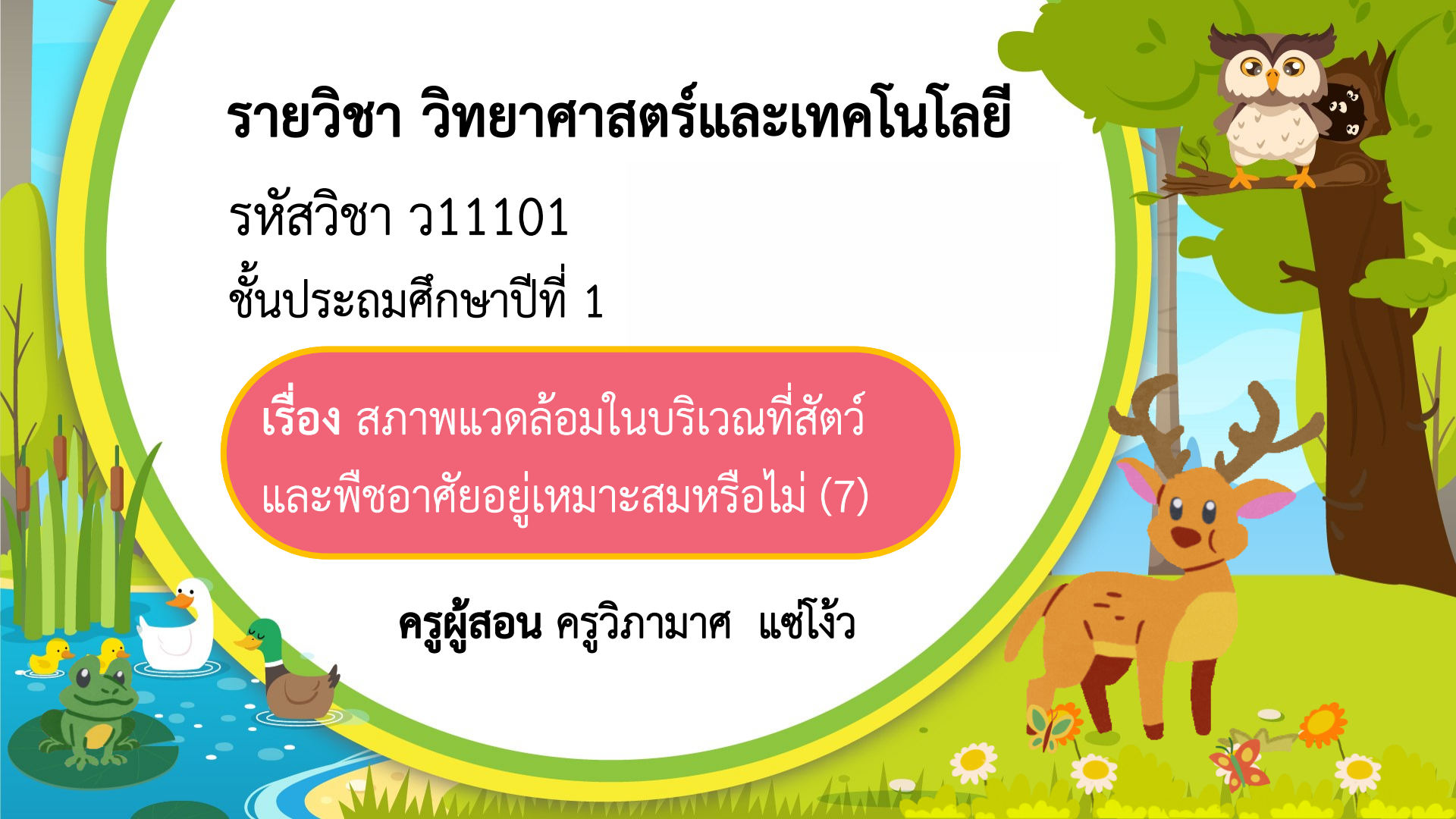
# รายวิชา วิทยาศาสตร์และเทคโนโลยี

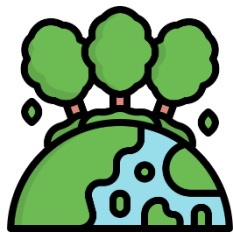
รหัสวิชา ว11101

ชั้นประถมศึกษาปีที่ 1

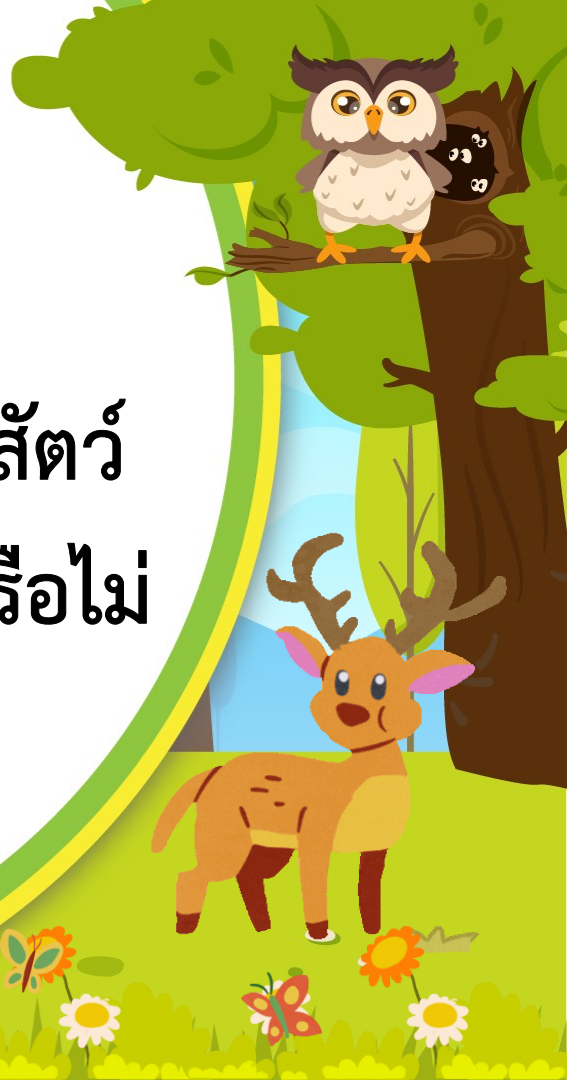
เรื่อง สภาพแวดล้อมในบริเวณที่สัตว์  
และพืชอาศัยอยู่เหมาะสมหรือไม่ (7)

ครูผู้สอน ครูวิภามาศ แซ่โจ้ว





สภาพแวดล้อมในบริเวณที่สัตว์  
และพืชอาศัยอยู่เหมาะสมหรือไม่  
(7)





## คำถามชวนคิด

นักเรียนมีวิธีการแก้ปัญหา  
เกี่ยวกับการจัดสภาพแวดล้อมให้เหมาะสม  
กับการดำรงชีวิตของเจ้ากระรอกน้อยอย่างไร





## จุดประสงค์การเรียนรู้

นำเสนอวิธีการแก้ปัญหาเกี่ยวกับการ  
การจัดสภาพแวดล้อมให้เหมาะสม  
กับการดำรงชีวิตของสัตว์

## ทบทวนกิจกรรมที่ 1

สภาพแวดล้อมในบริเวณที่สัตว์และพืชอาศัยอยู่  
เหมาะสมหรือไม่



### วิธีทำ



นักเรียนนำเสนอการแก้ปัญหาตามจินตนาการ  
เกี่ยวกับสภาพแวดล้อมที่เหมาะสมกับการดำรงชีวิต  
ของเจ้ากระรอกน้อย

# วิธีการนำเสนอ



การเล่น



การใช้รูปภาพ



การใช้ท่าทาง



## การนำเสนอให้ผู้อื่นเข้าใจ



การสบตาผู้ฟังอยู่ตลอดเวลา  
เพื่อดึงดูดให้ผู้ฟังสนใจ



การพูดจาคล่องแคล่วไม่ติดขัด  
ความดังของเสียงเหมาะสม



## คำชี้แจงกิจกรรมนักเรียน

นักเรียนแต่ละกลุ่มออกมานำเสนอ  
วิธีการแก้ปัญหาการจัดสภาพแวดล้อมให้  
เหมาะสมกับการดำรงชีวิตของกระรอกน้อย



## คำชี้แจงบทบาทครูปลายทาง

ครูให้เพื่อนในห้องเรียนสรุปสิ่งที่เพื่อน  
นำเสนอ และสอบถามข้อสงสัยหรือร่วมกัน  
ให้ข้อเสนอแนะเพิ่มเติม





# กิจกรรม

นักเรียนแต่ละกลุ่มเตรียมตัว  
เพื่อนำเสนอผลการทำกิจกรรม





# กิจกรรม

นักเรียนแต่ละกลุ่ม  
นำเสนอผลการทำกิจกรรม





## อภิปรายผลการทำกิจกรรม



1. วิธีการแก้ปัญหาการจัดสภาพแวดล้อมให้เหมาะสมกับการดำรงชีวิตของสัตว์สามารถทำได้หลายวิธีหรือไม่



## อภิปรายผลการทำกิจกรรม



2. แต่ละกลุ่มสามารถรับผิดชอบงานตลอดจน  
การนำเสนอโดยเป็นไปตามแผนที่วางไว้หรือไม่  
อย่างไร



## อภิปรายผลการทำกิจกรรม



3. ระหว่างทำกิจกรรมพบปัญหาอะไรหรือไม่  
และนักเรียนมีการแก้ปัญหานั้นอย่างไร



# สรุปบทเรียน

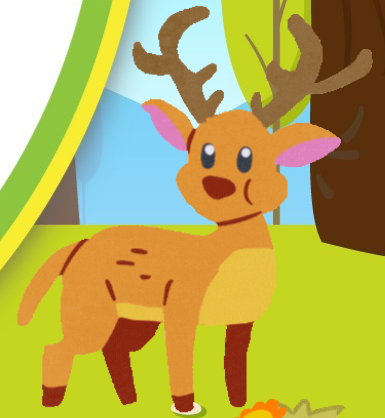
เราสามารถการใช้ความรู้เกี่ยวกับสภาพแวดล้อม  
ที่เหมาะสมกับการดำรงชีวิตของสัตว์ มาใช้ออกแบบวิธีการ  
แก้ปัญหาการเลี้ยงลูกกระรอกตามจินตนาการได้อย่างมีเหตุผล





## บทเรียนครั้งต่อไป

เรื่อง สภาพแวดล้อมในบริเวณที่สัตว์  
และพืชอาศัยอยู่เหมาะสมหรือไม่  
(8)





## สิ่งที่ต้องเตรียม

1. ใบงานที่ 8 คำถามหลังจากทำกิจกรรม (หน้า 31-32)
2. บัตรภาพสัตว์และพืชชนิดต่าง ๆ



(สามารถดาวน์โหลดได้ที่ [www.dltv.ac.th](http://www.dltv.ac.th))