

# รายวิชา สุขศึกษาและพลศึกษา (สุขศึกษา)

รหัสวิชา พ๑๑๑๐๑  
ชั้นประถมศึกษาปีที่ ๑

เรื่อง หน้าที่ของสมาชิกในครอบครัว

ครูผู้สอน ครูภัทรวรรณ เหมี่ยมสุวรรณ





# สมาชิกในครอบครัว ของนักเรียนมีกี่คน





สมาชิกในครอบครัว  
ของนักเรียนมีหน้าที่  
อะไรบ้าง





หน้าที่ที่นักเรียนได้รับมอบหมาย  
ที่บ้านคืออะไร





หน้าที่ หมายถึง สิ่งที่ต้องทำ หรือ  
สิ่งทีควรทำด้วย**ความรับผิดชอบ**



# หน้าที่ของสมาชิก ในครอบครัว





## จุดประสงค์การเรียนรู้



๑. ระบุหน้าที่ของสมาชิกของครอบครัวและตนเอง



๒. เสนอแนวทางการปฏิบัติตนตามหน้าที่ในครอบครัวของตนเอง



๓. เห็นความสำคัญของบทบาทหน้าที่ในครอบครัว



ครอบครัวจะอบอุ่นและมีความสุข  
สมาชิกในครอบครัวต้องปฏิบัติตาม  
ตามบทบาทหน้าที่ของตน  
อย่างเหมาะสม







# หน้าที่ของพ่อแม่ และผู้ปกครอง





เป็นผู้นำครอบครัว ปกป้องและ  
ดูแลความเป็นอยู่ของสมาชิก  
ในครอบครัว



เป็นที่ปรึกษาและแก้ไข  
ปัญหาต่าง ๆ ร่วมกับ  
สมาชิกในครอบครัว

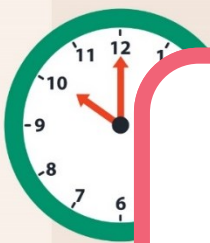


อบรมเลี้ยงดูลูกให้เป็นคนดี  
และปฏิบัติตนเป็นแบบอย่าง  
ที่ดีของลูก



หน้าที่ของพี่น้อง





ให้ความนับถือซึ่งกันและกัน





มีน้ำใจและ  
เอื้อเฟื้อเผื่อแผ่ต่อกัน



ช่วยกันดูแล  
ความสะอาดในบ้าน





# หน้าที่ของญาติ



อบรมเลี้ยงดูลูกหลาน  
ให้เป็นคนดี  
และปฏิบัติตนเป็น  
แบบอย่างที่ดี



ช่วยดูแลบ้านและ  
ทำงานบ้านที่พอช่วยได้





ไม่มุงร้ายและ  
ไม่เบียดเบียนสมาชิก  
ในครอบครัว



หน้าที่ของตนเอง





เคารพเชื่อฟัง ผู้ปกครอง  
ไม่ดื้อรั้น ไม่ก้าวร้าว ไม่พูดโกหก  
และมีความกตัญญู



**ขยันและตั้งใจ  
เรียนหนังสือ**



ช่วยเหลืองานบ้าน  
เท่าที่ทำได้





รู้จักประหยัดออม









ทุกคนในครอบครัวมีบทบาทหน้าที่  
ของตนเอง บางหน้าที่เราสามารถ  
ช่วยเหลือกันได้



# กิจกรรมประจำวันนี้ ...



ใบงานที่ ๓ เรื่อง หน้าที่ของสมาชิกในครอบครัว

ให้นักเรียนสำรวจพฤติกรรม การปฏิบัติตน และระบายนี  
ลงในรูป ☆ ในแต่ละพฤติกรรม ตามระดับการปฏิบัติ  
ของนักเรียน

คำชี้แจง ให้นักเรียนสำรวจพฤติกรรมกาปฏิบัติตน และระบายสีลงในรูป☆  
ในแต่ละพฤติกรรม ตามระดับการปฏิบัติของนักเรียน

ระดับการประเมิน

☆☆☆	หมายถึง	ปฏิบัติเป็นประจำ
☆☆	หมายถึง	ปฏิบัติเป็นบางครั้ง
☆	หมายถึง	ไม่เคยปฏิบัติเลย

๑. ฉันมักจะแบ่งปันขนมและสิ่งของให้กับคนในครอบครัวเสมอ	☆☆☆
๒. ฉันมักจะอาสาช่วยเหลือคนในครอบครัวเสมอ	☆☆☆
๓. ฉันมักจะช่วยแบ่งเบาภาระครอบครัว โดยการทำงานบ้าน	☆☆☆
๔. ฉันไม่พูดจาหยาบคายและไม่พูดโกหก	☆☆☆
๕. ฉันตั้งใจเรียนและทำการบ้านทุกครั้ง	☆☆☆
๖. ฉันมักจะขอให้ผู้ปกครองซื้อของเล่นที่ฉันอยากได้ หรืออยากมีเหมือนเพื่อน	☆☆☆
๗. ผู้ปกครองของฉันพับผ้าห่มและเก็บที่นอนให้ฉันทุกเช้า	☆☆☆
๘. ฉันสามารถออกไปเล่นข้างนอกบ้าน โดยไม่ต้องบอกให้คนในครอบครัวทราบ	☆☆☆
๙. ฉันชอบเล่นแรง ๆ กับคนในครอบครัว	☆☆☆
๑๐. ฉันรู้สึกไม่ชอบ เมื่อถูกคนในครอบครัวใช้ในบ้าน	☆☆☆



## ใบงานที่ ๓

หน้าที่ของสมาชิก  
ในครอบครัว



(สามารถดาวน์โหลดได้ที่  
[www.dltv.ac.th](http://www.dltv.ac.th))

## ระดับการประเมิน

☆☆☆	หมายถึง	ปฏิบัติเป็นประจำ
☆☆	หมายถึง	ปฏิบัติเป็นบางครั้ง
☆	หมายถึง	ไม่เคยปฏิบัติเลย

๑. ฉันมักจะแบ่งปันขนมและสิ่งของให้กับคนในครอบครัวเสมอ	☆☆☆
๒. ฉันมักจะอาสาช่วยเหลือคนในครอบครัวเสมอ	☆☆☆
๓. ฉันมักจะช่วยแบ่งเบาภาระครอบครัวโดยการทำงานบ้าน	☆☆☆
๔. ฉันไม่พูดจาหยาบค้ายและไม่พูดโกหก	☆☆☆

## ระดับการประเมิน

☆☆☆	หมายถึง	ปฏิบัติเป็นประจำ
☆☆	หมายถึง	ปฏิบัติเป็นบางครั้ง
☆	หมายถึง	ไม่เคยปฏิบัติเลย

๕. ฉันตั้งใจเรียนและทำการบ้านทุกครั้ง	☆☆☆
๖. ฉันมักจะขอให้ผู้ปกครองซื้อของเล่นที่ฉันอยากได้ หรืออยากมีเหมือนเพื่อน	☆☆☆
๗. ผู้ปกครองของฉันพับผ้าห่มและเก็บที่นอนให้ฉันทุกเช้า	☆☆☆
๘. ฉันสามารถออกไปเล่นข้างนอกบ้านโดยไม่ต้องบอกให้คนในครอบครัวทราบ	☆☆☆



## ระดับการประเมิน

☆☆☆	หมายถึง	ปฏิบัติเป็นประจำ
☆☆	หมายถึง	ปฏิบัติเป็นบางครั้ง
☆	หมายถึง	ไม่เคยปฏิบัติเลย

๙. ฉันชอบเล่นแรง ๆ กับคนในครอบครัว



๑๐. ฉันรู้สึกไม่ชอบ เมื่อถูกคนในครอบครัว  
ใช้งานบ้าน



ใบความรู้ที่ ๑๑ เรื่อง หน้าที่ของสมาชิกในครอบครัว  
หน่วยการเรียนรู้ที่ ๒ เรื่อง ชีวิตและครอบครัว  
แผนการจัดการเรียนรู้ที่ ๓ เรื่อง หน้าที่ของสมาชิกในครอบครัว  
รายวิชา สุขศึกษาและพลศึกษา (สุขศึกษา) รหัสวิชา พ๑๑๐๑ ภาคเรียนที่ ๑ ชั้นประถมศึกษาปีที่ ๑



หน้าที่ของตนเอง คือ การปฏิบัติหน้าที่ที่ตนเองได้รับมอบหมาย  
ทั้งที่บ้านและที่โรงเรียน และการปฏิบัติตนให้เป็นเด็กดี

### การปฏิบัติตนเป็นเด็กดีของครอบครัว

๑. เคารพเชื่อฟังพ่อแม่ผู้ปกครอง
๒. มีกิริยามารยาทที่สุภาพอ่อนน้อม
๓. ขยันและตั้งใจเรียนหนังสือ
๔. ช่วยเหลืองานต่าง ๆ ในบ้าน
๕. ไม่กระทำการสิ่งที่ไม่ดีหรือเป็นอันตราย



## ใบความรู้ที่ ๓

### หน้าที่ของสมาชิก ในครอบครัว



(สามารถดาวน์โหลดได้ที่  
[www.dltv.ac.th](http://www.dltv.ac.th))

## คำชี้แจงกิจกรรมนักเรียน



- นักเรียนลงมือปฏิบัติ ใบงานที่ ๓ เรื่อง หน้าที่ของสมาชิกในครอบครัว
- ศึกษาความรู้เพิ่มเติมจากใบความรู้ที่ ๓ เรื่อง หน้าที่ของสมาชิกในครอบครัว

## คำชี้แจงบทบาทครูปลายทาง



- อธิบายคำชี้แจงใบงาน
- เสนอแนวทางหรือตัวอย่างเพิ่มเติมจากใบความรู้ที่ ๓ เรื่อง หน้าที่ของสมาชิกในครอบครัว
- ควบคุมดูแลการทำกิจกรรมของนักเรียนในห้องเรียน



# สรุปบทเรียนประจำวันนี้

ครอบครัวจะอบอุ่นและมีความสุข  
สมาชิกในครอบครัวต้องปฏิบัติตาม  
บทบาทหน้าที่ของตนอย่างเหมาะสม





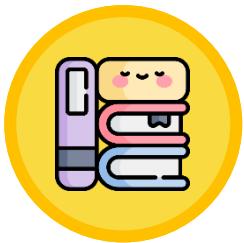
# สรุปบทเรียนประจำวันนี้

เคารพเชื่อฟัง ผู้ปกครอง

ตั้งใจเรียนหนังสือ

ช่วยเหลืองานบ้าน

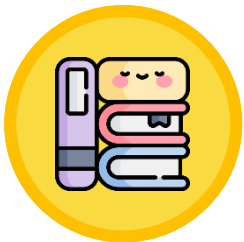
รู้จักประหยัดอดออม



# บทเรียนครั้งต่อไป

## เรื่อง ความผูกพัน ของครอบครัว





# สิ่งที่ต้องเตรียม

๑. สมุดบันทึก
๒. อุปกรณ์เครื่องเขียน
๓. ใบความรู้ที่ ๔ เรื่อง ความผูกพันของครอบครัว
๔. ใบงานที่ ๔ เรื่อง ความผูกพันของครอบครัว



สามารถดาวน์โหลดได้ที่

[www.dltv.ac.th](http://www.dltv.ac.th)

