

รายวิชาสุขศึกษาและพลศึกษา (สุขศึกษา)

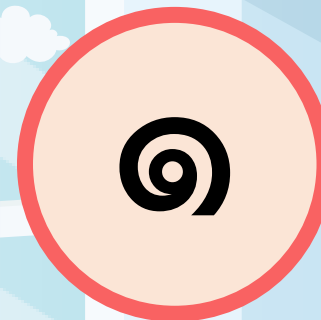
รหัสวิชา พ๑๖๑๐๑ ชั้นประถมศึกษาปีที่ ๖

เรื่อง การสร้างและรักษาสัมพันธ์กับครอบครัว

ครูผู้สอน ครูภัทรวรรณ เหมี่ยมสุวรรณ



ให้นักเรียน
สังเกตภาพต่อไปนี้



ให้นักเรียน
สังเกตภาพต่อไปนี้



๒



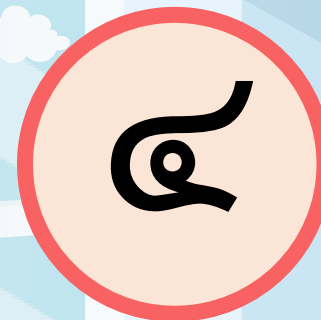
ให้นักเรียน
สังเกตภาพต่อไปนี้



๓



ให้นักเรียน
สังเกตภาพต่อไปนี้



คำถาม



นักเรียนอยากให้สมาชิก
ในครอบครัวเป็นแบบภาพใด
เพราะอะไร





การสร้างและรักษา สัมพันธภาพกับครอบครัว





จุดประสงค์การเรียนรู้

๑.

อธิบายวิธีการรักษาสัมพันธ์กับครอบครัว

๒.

เห็นประโยชน์ของการรักษาสัมพันธ์กับครอบครัว

๓.

รักษาสัมพันธ์กับครอบครัวตนเองได้



ครอบครัว

ครอบครัวเดี่ยว



ครอบครัวขยาย





การสร้างและรักษา สัมพันธภาพกับครอบครัว



การสร้างและรักษาสัมพันธ์กับครอบครัว

มีความห่วงใย ดูแลเอาใจใส่

ช่วยเหลือสมาชิกภายใน

ครอบครัว



การสร้างและรักษาสัมพันธ์กับครอบครัว

ใช้เวลาว่างทำกิจกรรม

หรือพูดคุยกับสมาชิก

เป็นประจำ



การสร้างและรักษาสัมพันธ์กับครอบครัว



ช่วยเหลืองานในครอบครัว
เท่าที่จะทำได้และรับผิดชอบ
หน้าที่ของตนเองให้ดีที่สุด



การสร้างและรักษาสัมพันธ์กับครอบครัว



พูดจาไพเราะอ่อนหวาน

มีกิจกรรมารยาทสุภาพ

เรียบร้อยกับทุกคน



การสร้างและรักษาสัมพันธภาพกับครอบครัว

รู้จักยอมรบัฟังความคิดเห็น
ของผู้อื่น ไม่เอาแต่ใจตนเอง



การสร้างและรักษาสัมพันธภาพกับครอบครัว

มีน้ำใจ รู้จักแบ่งปัน
และเสียสละให้ผู้อื่น



การสร้างและรักษาสัมพันธภาพกับครอบครัว

ช่วยครอบครัวแก้ไขปัญหา
ที่เกิดขึ้นภายในครอบครัว



การสร้างและรักษาสัมพันธ์กับครอบครัว

รู้จักให้อภัย

ไม่ทะเลาะเบาะแว้ง



การสร้างและรักษาสัมพันธ์กับครอบครัว

แสดงความรักต่อกัน

เป็นประจำเสมอ



การสร้างและรักษาสัมพันธ์กับครอบครัว

ลูกต้องเคารพและเชื่อฟังคำสั่งสอน
ของพ่อแม่และผู้ใหญ่ในบ้าน



คำถาม



นักเรียนมีวิธีสร้างและรักษาสัมพันธ์
กับคนในครอบครัวของตนเอง
อย่างไร



คำชี้แจง : ให้นักเรียนวิเคราะห์พฤติกรรม และให้ทำเครื่องหมาย ✓ หน้าพฤติกรรมดี และทำเครื่องหมาย ✗ หน้าพฤติกรรมไม่ดี พร้อมอธิบายเหตุผลประกอบ

๑. _____ มะลิอธิบายเหตุผลที่กลับบ้านช้าให้แม่เข้าใจ
เหตุผล :

.....

๒. _____ ระเบียบเตะฟุตบอลใส่กระจกรถของคุณพ่อ
เหตุผล :

.....

๓. _____ น้ำฝนใช้น้องทำงานบ้านในส่วนของตนเองทุกวันโดยให้ค่าจ้าง ๕ บาทเป็น
ค่าตอบแทน

เหตุผล :

.....

๔. _____ แต่งโมสอนการบ้านน้องทุกวันหลังกลับจากโรงเรียน
เหตุผล :

.....

๕. _____ ปานชอบหยิบดินสอของพี่ไปใช้โดยไม่บอกกล่าว
เหตุผล :

.....

ใบงานที่ ๑



การสร้างและรักษาสัมพันธ์กับครอบครัว

ให้นักเรียนวิเคราะห์พฤติกรรม

- ทำเครื่องหมาย ✓ หน้าพฤติกรรมดี
- ทำเครื่องหมาย ✗ หน้าพฤติกรรมที่ไม่ดี

พร้อมอธิบายเหตุผลประกอบ

สามารถดาวน์โหลดได้ที่ www.dltv.ac.th

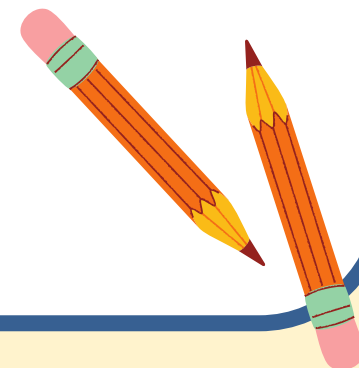
คำชี้แจงในการทำกิจกรรมนักเรียน

ให้นักเรียนทำใบงานที่ ๑
เรื่อง การสร้างและรักษา
สัมพันธ์กับครอบครัว



คำชี้แจงบทบาทครูปลายทาง

- ให้คำแนะนำและควบคุมดูแลนักเรียนตลอดการทำกิจกรรม
- อธิบายคำชี้แจงในการทำใบงานอีกครั้ง



เฉลยใบงานที่ ๑

เรื่อง การสร้างและรักษาสัมพันธ์กับครอบครัว

คำชี้แจง : ให้นักเรียนวิเคราะห์พฤติกรรม และให้ทำเครื่องหมาย ✓ หน้าพฤติกรรมดี และทำเครื่องหมาย ✗ หน้าพฤติกรรมไม่ดี พร้อมอธิบายเหตุผลประกอบ

๑. ✓ มะลิอธิบายเหตุผลที่กลับบ้านช้าให้แม่เข้าใจ

เหตุผล :

๒. ✗ ระวีเตะฟุตบอลใส่กระจกรถของคุณพ่อ

เหตุผล :

๓. ✗ น้ำฝนใช้น้องทำงานบ้านในส่วนของตนเองทุกวัน โดยให้ค่าจ้าง ๕ บาท เป็นค่าตอบแทน

เหตุผล :

เฉลยใบงานที่ ๑

เรื่อง การสร้างและรักษาสัมพันธ์กับครอบครัว

คำชี้แจง : ให้นักเรียนวิเคราะห์พฤติกรรม และให้ทำเครื่องหมาย ✓ หน้าพฤติกรรมดี และทำเครื่องหมาย ✗ หน้าพฤติกรรมไม่ดี พร้อมอธิบายเหตุผลประกอบ

๔. ✓ แต่งโมสอนการบ้านน้องทุกวันหลังกลับจากโรงเรียน

เหตุผล :

๕. ✗ ปานชอบหยิบดินสอของพี่ไปใช้โดยไม่บอกกล่าว

เหตุผล :

สรุปบทเรียน



สถาบันครอบครัว

เป็นสถาบันสังคมพื้นฐานอันดับแรกของมนุษย์

“ทุกคนในครอบครัวล้วนมีหน้าที่ของตนเอง
ดังนั้น การรับผิดชอบหน้าที่ของตนเองให้ดีที่สุด
ช่วยเหลือกัน ให้ความใส่ใจ ความห่วงใย
ความรัก ความอบอุ่นแก่กัน จะทำให้
ครอบครัวน่าอยู่และมีความสุข”



ความรุนแรงเป็นสิ่งที่ไม่ควรเกิดขึ้นในครอบครัว



พบความรุนแรง

ติดต่อสายด่วน ๑๓๐๐



บทเรียนครั้งต่อไป

การสร้างและรักษาสัมพันธ์ กับเพื่อน



สิ่งที่ต้องเตรียม

1. กระดาษแผ่นเล็ก
2. กล่อง

สามารถดาวน์โหลดได้ที่ www.dltv.ac.th