

รายวิชา คณิตศาสตร์

รหัสวิชา ค11101

ชั้นประถมศึกษาปีที่ 1

เรื่อง การสร้างโจทย์ปัญหาการบวก

ครูผู้สอน ครูจිරุฉิม ภัคดี





การสร้างโจทย์ปัญหา

การบวก





จุดประสงค์การเรียนรู้

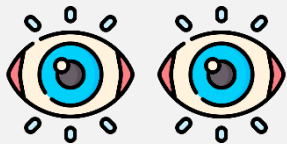
สร้างเจตย์ปัญหาการบวกที่ผลบวกไม่เกิน 10



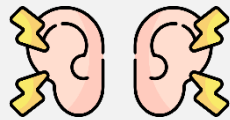


ข้อตกลงในการเรียน

สองตาดู



สองหูฟัง



สมองคิด



มีสติ



ไม่เข้าใจให้ถาม



กลับบ้านทบทวน



เรียนรู้อย่างฉลาด



เฮ้ เฮ้ เฮ้





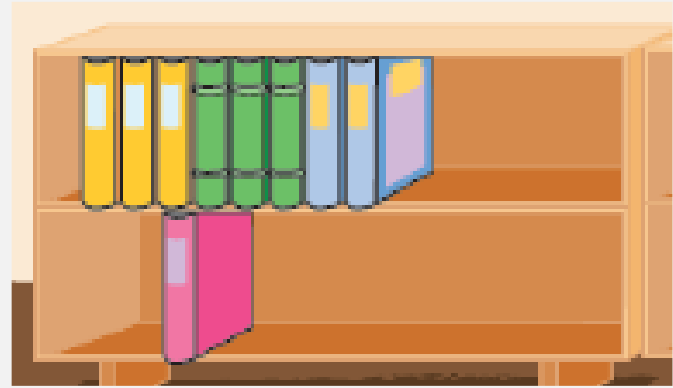
ทบทวนสถานการณ์ การบวก



ให้นักเรียนเล่าสถานการณ์การบวกที่สอดคล้อง
กับภาพพร้อมเขียนประโยคสัญลักษณ์



ตู้หนังสือมีหนังสืออยู่ชั้นบน 8 เล่ม
มีหนังสืออยู่ชั้นล่าง 1 เล่ม
มีหนังสืออยู่ในตู้ทั้งหมด 9 เล่ม



สถานการณ์ ตู้หนังสือมีหนังสืออยู่ชั้นบน 8 เล่ม

มีหนังสืออยู่ชั้นล่าง 1 เล่ม มีหนังสืออยู่ในตู้ทั้งหมด 9 เล่ม



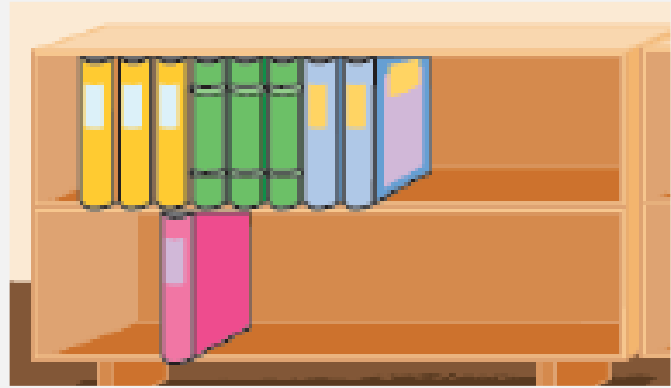
เขียนเป็นประโยคสัญลักษณ์ได้ $8 + 1 = 9$



จากสถานการณ์นี้ ถ้าต้องการเขียนเป็นคำถาม
หรือโจทย์ปัญหาการบวก จะทำได้อย่างไร



ตู้หนังสือมีหนังสืออยู่ชั้นบน 8 เล่ม
มีหนังสืออยู่ชั้นล่าง 1 เล่ม
มีหนังสือในตู้ทั้งหมดกี่เล่ม



โจทย์ถามอะไร

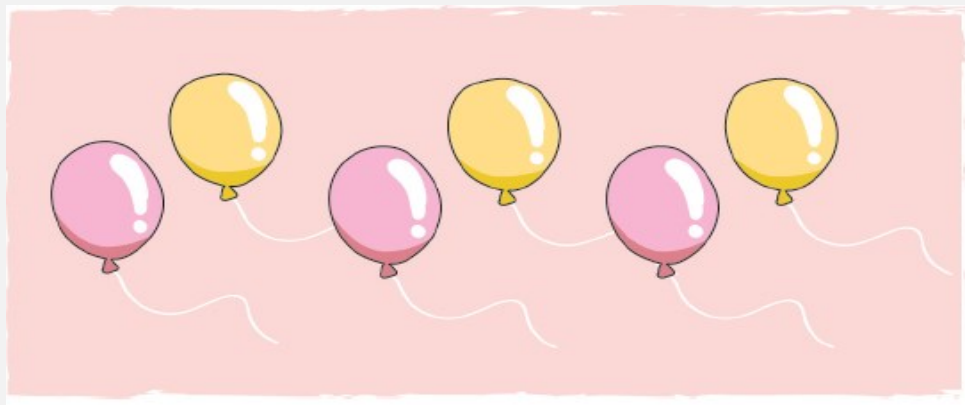
มีหนังสือในตู้ทั้งหมดกี่เล่ม

โจทย์บอกอะไร

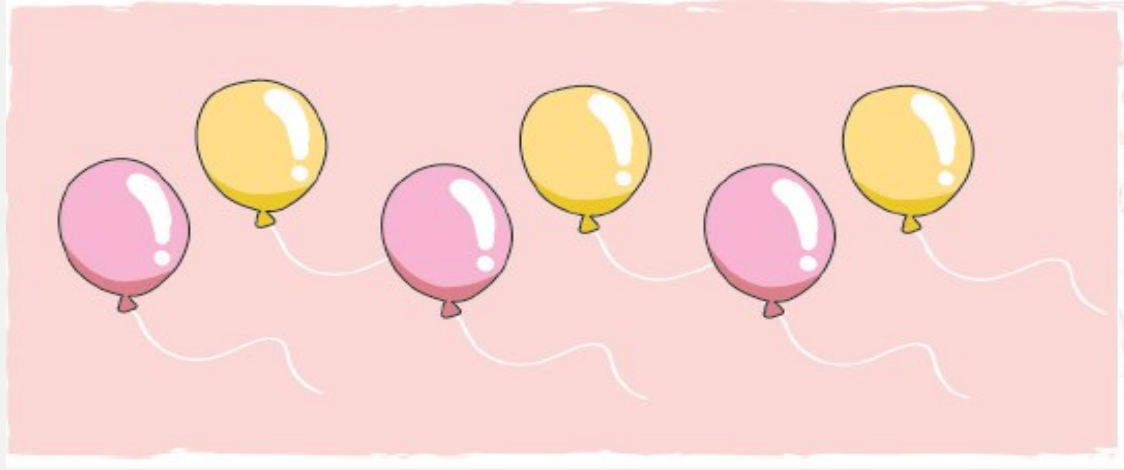
ตู้หนังสือมีหนังสืออยู่ชั้นบน 8 เล่ม

มีหนังสืออยู่ชั้นล่าง 1 เล่ม

สถานการณ์ “มีลูกโป่งสีเหลือง 3 ลูก มีลูกโป่งสีชมพู 3 ลูก
มีลูกโป่งทั้งหมด 6 ลูก”



เขียนเป็นประโยคสัญลักษณ์ได้ $3+3=6$



จากสถานการณ์นี้ ถ้าต้องการเขียนเป็นคำถามหรือ
โจทย์ปัญหาการบวก จะทำได้อย่างไร



มีลูกโป่งสีเหลือง 3 ลูก มีลูกโป่งสีชมพู 3 ลูก
มีลูกโป่งทั้งหมดกี่ลูก



โจทย์ถามอะไร

มีลูกโป่งทั้งหมดกี่ลูก

โจทย์บอก
อะไร

มีลูกโป่งสีเหลือง 3 ลูก

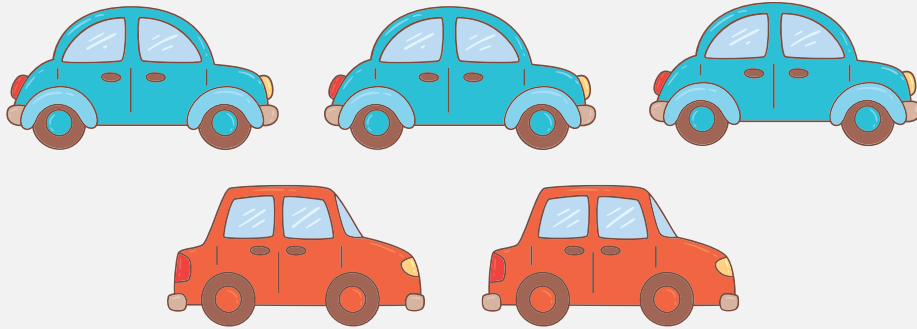
มีลูกโป่งสีชมพู 3 ลูก



ฝึกคิด ลองทำ



ให้นักเรียนเขียนประโยคสัญลักษณ์การบวก



ต่อมมีรถสีฟ้า 3 คัน มีรถสีแดง 2 คัน

ต่อมมีรถทั้งหมดกี่คัน

ประโยคสัญลักษณ์การบวก $3 + 2 = \boxed{5}$

ให้นักเรียนเขียนประโยคสัญลักษณ์การบวก



แจกันแรกมีดอกบัว 5 ดอก

แจกันที่สองมีดอกบัว 5 ดอก

รวมมีดอกบัวทั้งหมดก็ดอก

ประโยคสัญลักษณ์การบวก

$$5 + 5 = 10$$

ให้นักเรียนเขียนประโยคสัญลักษณ์การบวก



ในรถมีเด็กนั่งอยู่ชั้นบน 4 คน

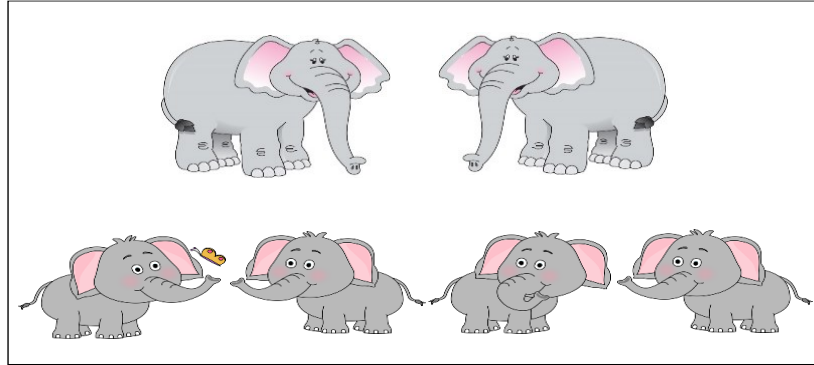
มีเด็กนั่งอยู่ชั้นล่าง 5 คน

มีเด็กอยู่ในรถกี่คน

ประโยคสัญลักษณ์การบวก

$$4 + 5 = \boxed{9}$$

ให้นักเรียนเขียนประโยคสัญลักษณ์การบวก



ประโยคสัญลักษณ์การบวก $2 + 4 = \square$

มีพ่อแม่ช้าง 2 เชือก มีลูกช้าง 4 เชือก

มีช้างทั้งหมดก็เชือก

ให้นักเรียนเขียนประโยคสัญลักษณ์การบวก



ประโยคสัญลักษณ์การบวก $4 + 5 = \square$

ในทุ่งดอกไม้มีผีเสื้อบินอยู่ 4 ตัว มีแมลงปอบินอยู่ 5 ตัว
มีผีเสื้อและแมลงปอรวมกันกี่ตัว

คำชี้แจงกิจกรรมนักเรียน



- ให้นักเรียนทำแบบฝึกหัด 2.13

คำชี้แจงบทบาทครูปลายทาง



1. แจกแบบฝึกหัด 2.13 ให้นักเรียน
2. ครูอธิบายคำชี้แจงแต่ละข้อ
3. ครูตรวจสอบความถูกต้องและให้ความช่วยเหลือตามความเหมาะสม

แบบฝึกหัด 2.13

- ๑ ชิดเส้นใต้ส่วนที่โจทย์บอกและเขียนวงล้อมรอบส่วนที่โจทย์ถาม พร้อมเขียนประโยคสัญลักษณ์และหาคำตอบ

1)



โจทย์ปัญหา แม่ซื้อมะม่วงสุก 4 ผล ซื้อมะม่วงดิบ 5 ผล
แม่ซื้อมะม่วงทั้งหมดกี่ผล

ประโยคสัญลักษณ์

ตอบ

2)



โจทย์ปัญหา กระถางแรกมีดอกมะลิ 6 ดอก อีกกระถาง
มีดอกมะลิ 2 ดอก รวมมีดอกมะลิกี่ดอก

ประโยคสัญลักษณ์

ตอบ



แบบฝึกหัด 2.13

เรื่อง การสร้างโจทย์ปัญหาการบวก



(สามารถดาวน์โหลดได้ที่
www.dltv.ac.th)



- 1) ขีดเส้นใต้ส่วนที่โจทย์บอกและเขียนวงล้อมรอบส่วนที่โจทย์ถาม พร้อมเขียนประโยคสัญลักษณ์และหาคำตอบ

1)



โจทย์ปัญหา แม่ซื้อมะม่วงสด 4 ผล ซื้อมะม่วงดิบ 5 ผล
แม่ซื้อมะม่วงทั้งหมดกี่ผล

ประโยคสัญลักษณ์ $4 + 5 = 9$

ตอบ แม่ซื้อมะม่วงทั้งหมด ๙ ผล



2)



โจทย์ปัญหา กระถางแรกมีดอกมะลิ 6 ดอก อีกกระถาง
มีดอกมะลิ 2 ดอก รวมมีดอกมะลิ ~~กี่~~ ดอก

ประโยคสัญลักษณ์ $6 + 2 = \boxed{8}$

ตอบ รวมมีดอกมะลิ ๘ ดอก



3) โจทย์ปัญหา ตอนเช้าแนนตีมนมไป 2 กล่อง ตอนบ่ายตีมนมอีก
2 กล่อง วันนี้แนนตีมนมทั้งหมดกี่กล่อง

ประโยคสัญลักษณ์

ตอบ

4) โจทย์ปัญหา ในจานมีส้ม 2 ผล มีส้มน้อยกว่าแอปเปิล 3 ผล
ในจานมีแอปเปิลทั้งหมดกี่ผล

ประโยคสัญลักษณ์

ตอบ



5) โจทย์ปัญหา จุนมีกางเกง 4 ตัว ซืือกางเกงเพิ่มอีก 3 ตัว
จุนมีกางเกงทั้งหมดกี่ตัว

ประโยคสัญลักษณ์

ตอบ

6) โจทย์ปัญหา แม่คั้นน้ำส้ม 3 แก้ว ยายคั้นน้ำส้ม 5 แก้ว
แม่และยายคั้นน้ำส้มรวมทั้งหมดกี่แก้ว

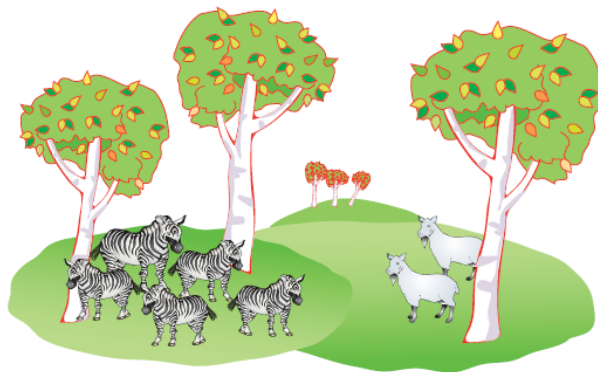
ประโยคสัญลักษณ์

ตอบ



- 2 เขียนคำถามเพื่อสร้างโจทย์ปัญหาการบวก และ
เขียนประโยคสัญลักษณ์

1)



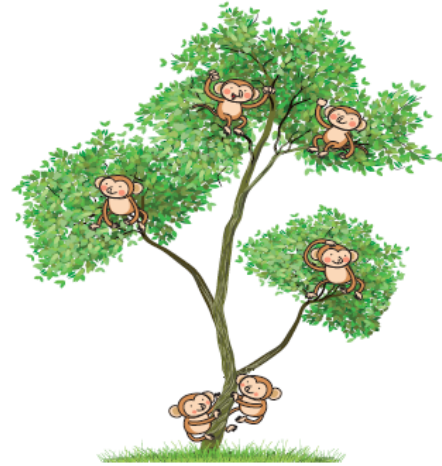
โจทย์ปัญหา ในสวนสัตว์มีม้าลาย 5 ตัว มีแพะ 2 ตัว

มีสัตว์ทั้งหมดกี่ตัว

ประโยคสัญลักษณ์ $5 + 2 = \square$



2)



โจทย์ปัญหา บนต้นไม้มีลิง 4 ตัว กำลังปีนขึ้นต้นไม้ 2 ตัว

.....

.....

ประโยคสัญลักษณ์

.....

.....





สรุป

ในการสร้างโจทย์ปัญหา
จะต้องมีส่วนสำคัญ 2 ส่วน คือ
ส่วนที่โจทย์บอก และส่วนที่โจทย์ถาม





บทเรียนครั้งต่อไป

เรื่อง ทบทวนการหาผลบวก ที่ผลบวกไม่เกิน 10



(สามารถดาวน์โหลดได้ที่
www.dltv.ac.th)

