

รายวิชา ภาษาไทย

รหัสวิชา ท๑๖๑๐๑

ชั้นประถมศึกษาปีที่ ๖

การอธิบายความหมายของคำศัพท์

เรื่อง สุภาชิตสอนหญิง

ครูผู้สอน ครูชลภักดี คงกำเนียด





ทดสอบความรู้...จับคู่คำศัพท์

สตรี

ศักดิ์ศรี

เกียรติศักดิ์

อินทรีย์

สงวน

ถนนรักษาไว้

สงวน

อินทรีย์

ร่างกายและจิตใจ

ศักดิ์ศรี

เหี่ยว

เรื้อน, บ้ำนเรื้อน

เหี่ยว

สตรี

ผู้หญิง



ทดสอบความรู้...จับคู่คำศัพท์

ชรา

พีไร

รำพัน, ร่ำว่า

ลำไฟ

อัชฌาสัย

กิริยาดี

ปราศรัย

ปราศรัย

พูดด้วยไมตรีจิต

อัชฌาสัย

ลำไฟ

รายได้พิเศษ

พีไร

ชรา

แก่ด้วยอายุ

เรียงคำให้ถูกต้องและมีความหมาย

ห้าม

ชิง

ก่อน

สุข

อย่า



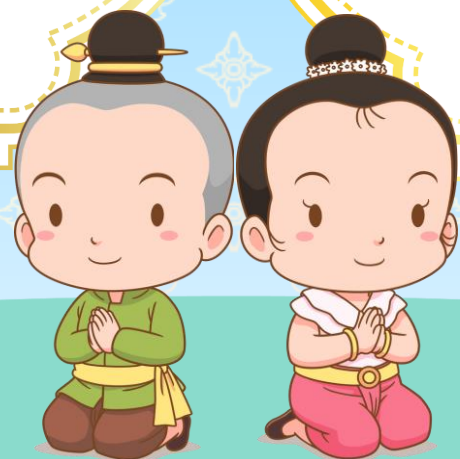
อย่าชิงสุขก่อนห้าม



คำถามชวนคิด

คำถาม : นักเรียนเข้าใจคำว่า
“อย่าชิงสุกก่อนห่าม” หรือไม่
มีความหมายอย่างไร

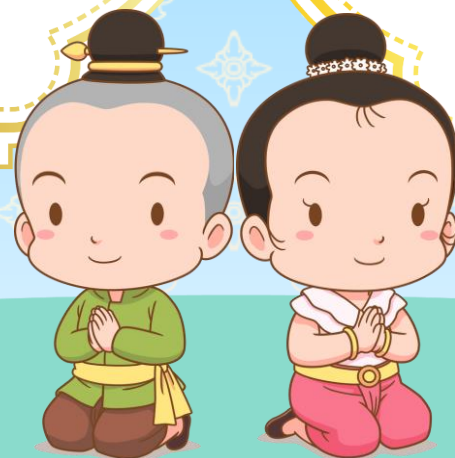
คำตอบ : จงอย่าทำในสิ่งที่ยัง
ไม่สมควรแก่วัยหรือยังไม่ถึง
เวลาที่เหมาะสม



คำถามชวนคิด ?

คำถาม : นักเรียนจะสามารถนำข้อคิดที่ได้จากสำนวนนี้ไปปรับใช้ในชีวิตจริงได้อย่างไร

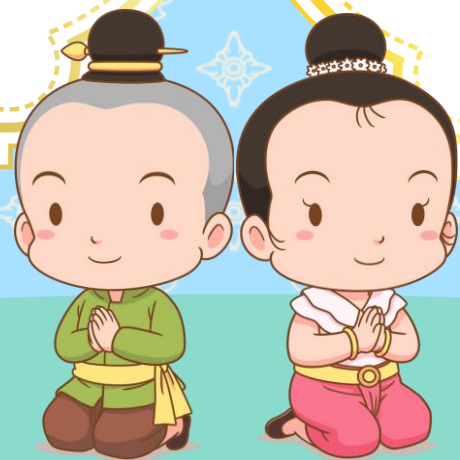
คำตอบ : ไม่ชิงสุกก่อนห่าม หรือไม่ประพฤติดนที่ไม่ดีและไม่เหมาะสมก่อนวัยอันควร



คำถามชวนคิด ?

คำถาม : เพราะอะไรจึงต้องอธิบายความหมายคำศัพท์ในบทร้อยกรอง

คำตอบ : เพราะถ้าเราเข้าใจความหมายของคำศัพท์ก็จะทำให้สามารถถอดความได้





การอธิบายความหมายของคำศัพท์

เรื่อง สุภาชิตสอนหญิง

จุดประสงค์การเรียนรู้

๑. บอก หลักการอธิบายความหมายของคำศัพท์ได้
๒. เขียนอธิบาย ความหมายของคำศัพท์ได้ถูกต้อง
๓. บอก ความสำคัญของการอธิบายความหมายคำศัพท์ได้



คำถามกระตุ้นความคิด



“

คำถาม : นักเรียนคิดว่า “อย่าชิงสุกก่อนห่าม”
ใช้เตือนสติผู้หญิงหรือผู้ชาย เพราะอะไร

”

“

คำตอบ : มีเจตนาธรรมณ์ใช้สอนผู้หญิง แต่ผู้ชาย
ก็สามารถนำไปปฏิบัติได้ เพราะเป็นคำสอนที่ดี

”



คำถามกระตุ้นความคิด



“

คำถาม : นักเรียนเข้าใจคำว่า “ห้าม” หรือไม่ มีความหมายว่าอย่างไร

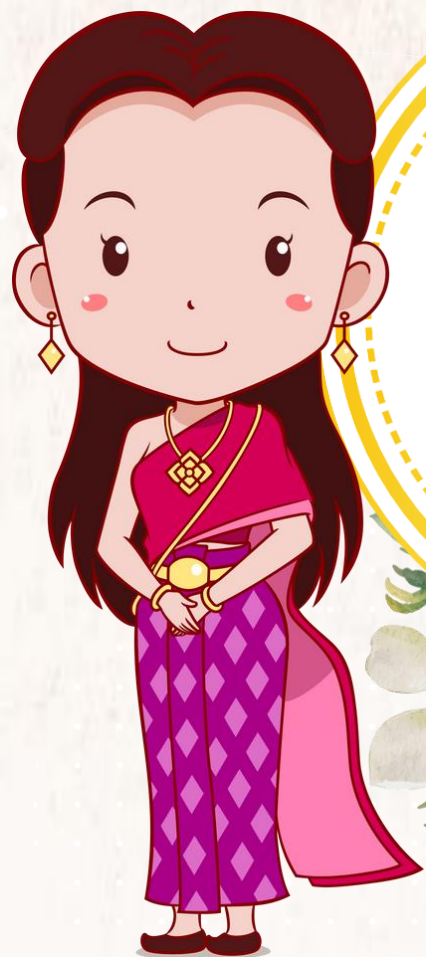
”

“

คำตอบ : คำว่า “ห้าม” มีความหมายว่า จวนสนุก ใช้เปรียบเทียบกับผลไม้ที่กึ่งสุกกึ่งดิบ

”



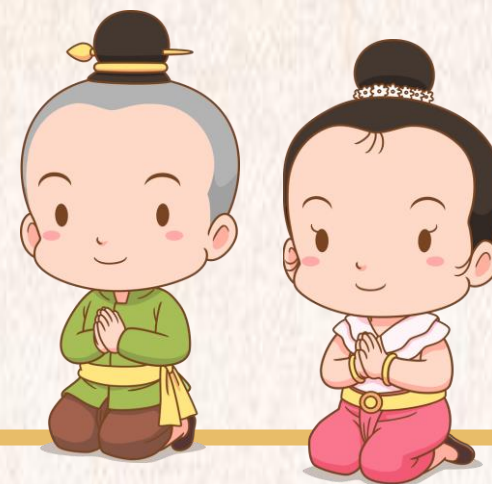


หลักการอธิบาย ความหมายของคำศัพท์



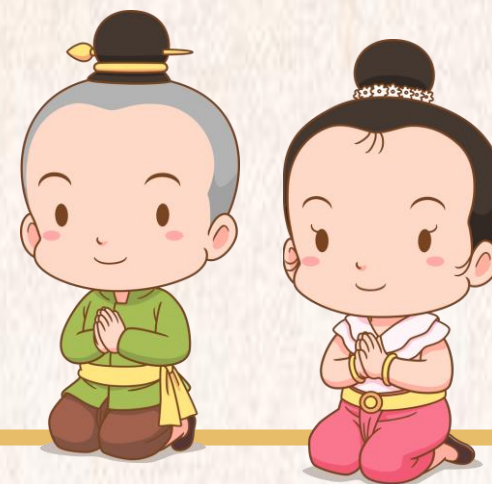
๑. การเปิดดูความหมายจากพจนานุกรม

พจนานุกรม คือ หนังสือที่ช่วยถ้อยคำในภาษาใดภาษาหนึ่ง เรียงตามลำดับตัวอักษร โดยทั่ว ๆ ไป จะบอกความหมายและ ที่มาของคำ ซึ่งเราสามารถเปิดดูความหมายและที่มาของคำ ในพจนานุกรมได้



๒. การสังเกตและดูบริบทของประโยค

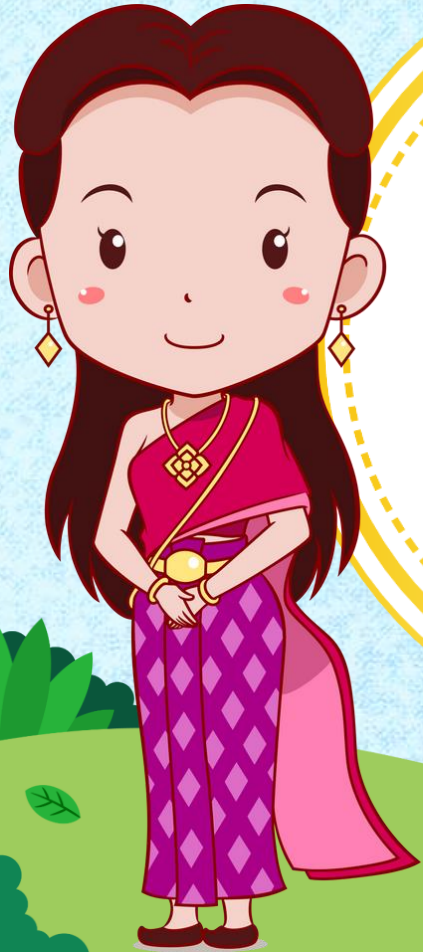
บริบท คือ คำ ข้อความ หรือสถานการณ์แวดล้อม เพื่อช่วยให้เข้าใจความหมายของภาษาหรือถ้อยคำ ซึ่งเราสามารถอธิบายความหมายของคำ ได้จากการสังเกตและดูบริบทในประโยคได้



กิจกรรมกลุ่ม

แข่งขันกันค้นหาความหมายคำศัพท์

จากเรื่อง สุภาชิตสอนหญิง





ขำขัน



สงวน



ระบอบ



សិវស្រីស្នេហា



พวงศำ



ประจักษ์



อุปถัมภ์



ฝึกอธิบายความหมายของคำศัพท์

จากเรื่อง สุภาชิตสอนหญิง





นักเรียนรู้ความหมายของคำศัพท์ทั้งหมด
ในบทร้อยกรองหรือไม่ อย่างไร

ผู้ใดเกิดเป็นสตรีอันมีศักดิ์
บำรุงรักษากายไว้ให้เป็นผล
สงวนงามตามระบอบให้ชอบกล
จึงจะพ้นภัยพาลการนินทา

ใบงานที่ ๑ การอธิบายความหมายของคำ

เป็นสาวไส้แร่รวยสวยสะอาด
แม้แต่กร้าวรานร่อยถอยราคา

ก็หมายมาดเหมือนมณีอันมีค่า
จะพลอยพาหอมหายจากกายนาง

๑. สาวไส้ หมายถึง หญิงสาว

๒. มณี หมายถึง แก้วหรือหินที่มีค่า (สีแดง) มักหมายถึง ทับทิม



ใบงานที่ ๑ การอธิบายความหมายของคำ

จะนุ่งห่มดูพอสมศักดิ์สงวน
จะผิดหน้าทาแป้งแต่งอินทรีย์

ให้สมควรรับพัสดุตามศักดิ์ศรี
ดูฉวีผิวเนื้ออย่าเหลือทน

- | | | |
|-------------|---------|--|
| ๑. ศักดิ์ | หมายถึง | อำนาจ, ความสามารถ เช่น มีศักดิ์สูง ถือศักดิ์ |
| ๒. พักตร์ | หมายถึง | หน้า |
| ๓. ผิดหน้า | หมายถึง | เอาแป้งลูบที่หน้าเพื่อให้นวล |
| ๔. อินทรีย์ | หมายถึง | ร่างกายและจิตใจ เช่น สำรวมอินทรีย์ |



กิจกรรมพัฒนาการเรียนรู้

คำชี้แจงการทำงาน

ให้นักเรียนทำใบงานที่ ๑ การอธิบายความหมายของคำ โดยอ่านบทร้อยกรองจากเรื่อง “สุภาสิตสอนหญิง” แล้วเขียนอธิบายความหมายของคำศัพท์ให้ถูกต้อง



คำชี้แจงบทบาทครูปลายทาง

- ๑) แจกใบงานที่ ๑
เรื่อง การอธิบายความหมายของคำ
- ๒) สังเกตการทำงานของนักเรียน
และให้คำแนะนำเพิ่มเติม
- ๓) ประเมินการอธิบายความหมาย
คำศัพท์จากเรื่อง สุภาชิตสอนหญิง

คำชี้แจงกิจกรรมนักเรียน

- ๑) ทำใบงานที่ ๑
เรื่อง การอธิบายความหมายของคำ
- ๒) เมื่อนักเรียนทำใบงานเสร็จแล้ว
ให้ส่งที่ครูประจำชั้น/ครูประจำวิชา
เพื่อตรวจสอบความถูกต้อง



ใบงานที่ ๑



คำชี้แจง ให้นักเรียนเขียนอธิบายความหมายของคำศัพท์จากวรรณคดีเรื่อง สุภาชิตสอนหญิง

| | | |
|-----------|----------------------------|----------------------------|
| | เป็นสาวแต่แร้วรวยสวยสะอาด | ก็หมายมาดเหมือนมณีอันมีค่า |
| | มั่นแต่กร้าวรานร่อยถอยราคา | จะพลอยพาหอมหายจากกายนาง |
| ๑. สาวแต่ | หมายถึง..... | |
| ๒. มณี | หมายถึง..... | |

| | | |
|-------------|--|---|
| | จะนุ่งห่มดูพอสมศักดิ์สงวน จะผัดหน้าทาแป้งแต่งอินทรีย์ | ให้สมควรรับพักรับตามศักดิ์ศรี ดูวิหิวนื้ออย่าเหลือทน |
| ๑. ศักดิ์ | หมายถึง..... | |
| ๒. พักตร์ | หมายถึง..... | |
| ๓. ผัดหน้า | หมายถึง..... | |
| ๔. อินทรีย์ | หมายถึง..... | |

| | | |
|-------------|--|---|
| | มั่นลูกดีก็จะมีศรีสง่า ถึงเพื่อนบ้านฐานถิ่นที่ใกล้ไกล | ญาติวงศ์พงศาก็มุ่งใส ก็มีใจสรรเสริญเจริญพร |
| ๑. ศรีสง่า | หมายถึง..... | |
| ๒. วงศ์ | หมายถึง..... | |
| ๓. พงศา | หมายถึง..... | |
| ๔. สรรเสริญ | หมายถึง..... | |

สรุปการทำกิจกรรม
และตรวจสอบความถูกต้อง



แนวคำตอบใบงานที่ ๑ การอธิบายความหมายของคำ

แม้ลูกดีก็จะมีศรีสง่า
ถึงเพื่อนบ้านฐานถิ่นที่ใกล้ไกล

ญาติวงศ์พงศาก็ฟ้องใส
ก็มีใจสรรเสริญเจริญพร

๑. ศรีสง่า หมายถึง มีลักษณะผิวง่ายเป็นที่น่ายำเกรงหรือน่านิยมนยกย่อง
๒. วงศ์ หมายถึง เชื้อสาย, เหล่ากอ, ตระกูล
๓. พงศา หมายถึง ผู้มีชาติสกุล
๔. สรรเสริญ หมายถึง กล่าวคำยกย่อง, เชิดชู, เทิดทูน



แนวคำตอบใบงานที่ ๑ การอธิบายความหมายของคำ

จงรักนวลสงวนงามห้ามใจไว้

คิดถึงหน้าบิดาแลมารดร

อย่าหลงไหลจำคำที่ร่ำสอน

อย่ารีบร้อนเร็วนักมักไม่ดี

๑. นวล หมายถึง **ผ่องเป็นยองใย, งามผุดผ่อง, เช่น ผิวนวล**
๒. หลงไหล หมายถึง **คลั่งไคล้ในสิ่งใดสิ่งหนึ่ง เช่น หลงใหลนักร้อง**
๓. บิดา หมายถึง **พ่อ**
๔. มารดร หมายถึง **แม่**



แนวคำตอบใบงานที่ ๑ การอธิบายความหมายของคำ

มีสิ่งพึงประจบให้ครบบาท

จงมักน้อยกินน้อยค่อยบรรจง

อย่าให้ขาดสิ่งของต้องประสงค์

อย่าจ่ายลงให้มากจะยากนาน

๑. **ประจบ** หมายถึง **บรรจบ, เพิ่มให้ครบจำนวน, เช่น มีสิ่งพึงประจบให้ครบบาท**
๒. **ประสงค์** หมายถึง **ต้องการ, อยากได้**
๓. **บรรจง** หมายถึง **ตั้งใจทำ เช่น บรรจงเขียน, ทำโดยระมัดระวัง**



แนวคำตอบใบงานที่ ๑ การอธิบายความหมายของคำ

ด้วยชนกชนนีนั้นมิคุณ

อุมอุทรป้อนข้าวเป็นเท่าไร

ได้การุญเลี้ยงรักษามาจนใหญ่

หมายจะได้ฟังพธิดาดวง

- | | |
|----------|-----------------------------------|
| ๑. ชนก | หมายถึง พ่อ |
| ๒. ชนนี | หมายถึง แม่ |
| ๓. การุญ | หมายถึง ความกรุณา |
| ๔. อุทร | หมายถึง ท้อง |
| ๕. ธิดา | หมายถึง ลูกสาว, ลูกที่เป็นเพศหญิง |





คำถามสรุปบทเรียน

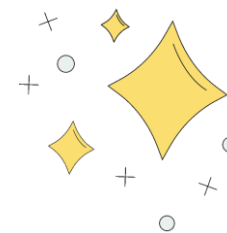
คำถาม : การเข้าใจความหมายของคำศัพท์
จากบทร้อยกรอง มีความสำคัญอย่างไร

คำตอบ : เป็นแนวทางในการถอดความจาก
บทร้อยกรอง และทำให้มีคลังคำศัพท์มากขึ้น



บทเรียนครั้งต่อไป

การอ่านจับใจความ
เรื่อง สุภาชิตสอนหญิง



รายวิชา ภาษาไทย
ชั้นประถมศึกษาปีที่ ๖



สิ่งที่ต้องเตรียม

- ใบความรู้ เรื่อง การอ่านจับใจความสุภาษิตสอนหญิง
- ใบงาน เรื่อง การอ่านจับใจความสุภาษิตสอนหญิง
- หนังสือวรรณคดีลำนำ ชั้น ป.๖

สามารถดาวน์โหลดได้ที่ www.dltv.ac.th
รายวิชา ภาษาไทย ชั้นประถมศึกษาปีที่ ๖

