

รายวิชา การงานอาชีพ

รหัสวิชา ง๑๕๑๐๑ ชั้นประถมศึกษาปีที่ ๕

เรื่อง คุณธรรมในการทำงานช่าง

ครูผู้สอน ครูวิทยา ปัญญาเย็น



คุณธรรมในการทำงานช่าง



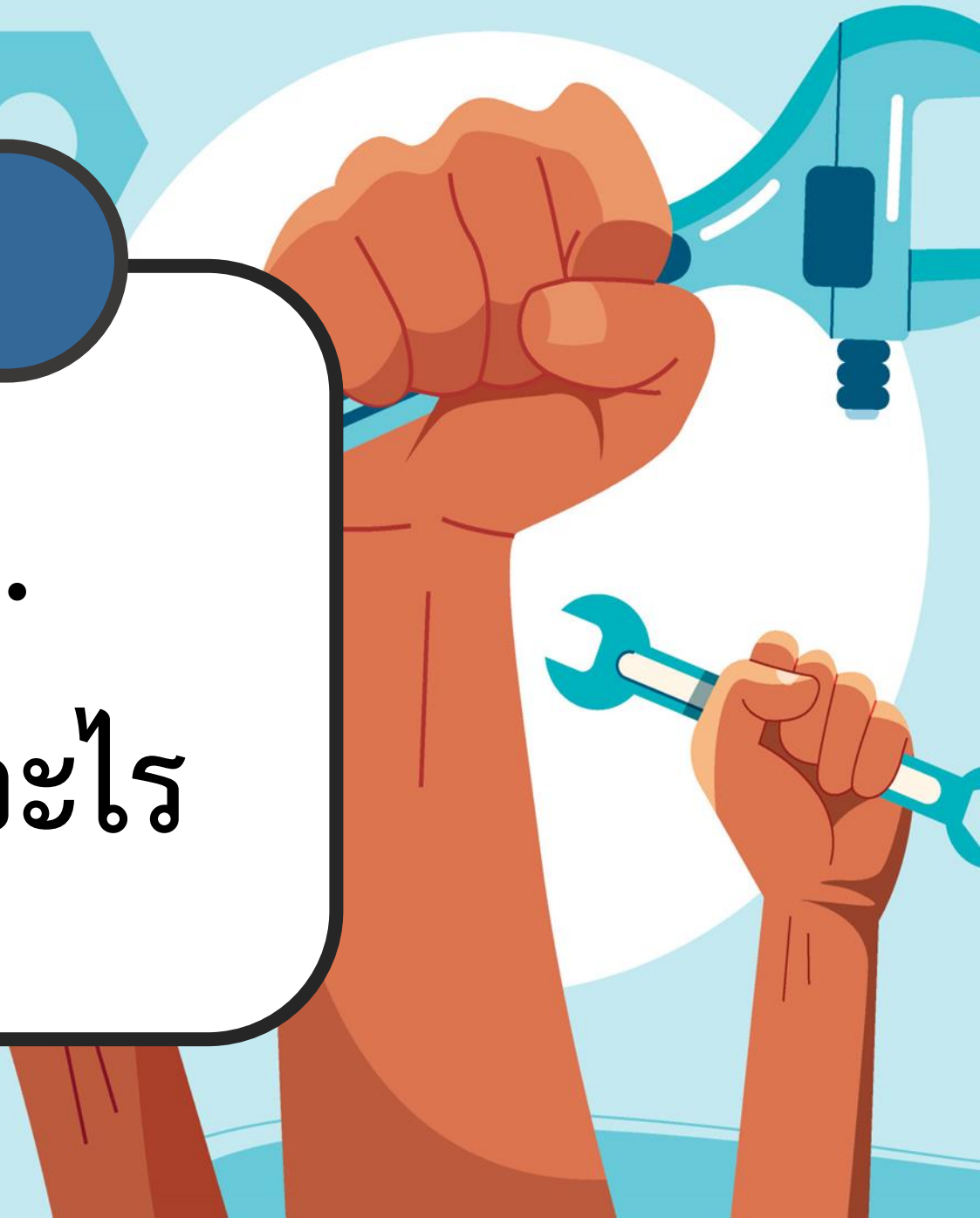


จุดประสงค์การเรียนรู้

๑. อธิบายคุณธรรมในการทำงานช่างได้
๒. เขียนประโยชน์ของคุณธรรมในการทำงานช่างได้
๓. ตระหนักถึงคุณธรรมในการทำงานช่าง

คำถามชวนคิด

นักเรียนคิดว่า.....
คุณธรรม หมายถึงอะไร



ความหมายคุณธรรม

"สภาพคุณงามความดี" เป็นลักษณะหรือ
คุณสมบัติทางบวกที่ถือกันว่าดีงามทางศีลธรรม



คำถามชวนคิด

นักเรียนคิดว่า.....

ผู้ปฏิบัติงานช่างควรมีคุณธรรมอะไร



An illustration featuring a hand in a blue glove holding a wrench. The hand is positioned on the right side of the frame. In the background, there are stylized gears at the bottom, a building with a blue roof and white walls, and a blue sky with white clouds. A large, dark blue oval with a yellow border is centered in the image, containing Thai text.

คุณธรรม
ในการทำงานช่าง

๑. ความมีสติสัมปชัญญะ

๑. การควบคุมตนเองให้พร้อมทำงาน
๒. การรับรู้ทางประสาทสัมผัสต่าง ๆ
๓. การตัดสินใจในเรื่องต่าง ๆ ได้อย่างรอบคอบเหมาะสม และถูกต้อง



๒. มีความซื่อสัตย์สุจริต

คือ การประพฤติปฏิบัติอย่าง
ตรงไปตรงมาทั้งกาย วาจา และ
ใจไม่คิดคดทรยศ ไม่คดโกง และ
ไม่หลอกลวงใคร



๓. มีความขยันหมั่นเพียร

คือ ความพยายามในการทำงาน
หรือหน้าที่ของตนเองอย่างแข็งขัน
มุ่งมั่นเอาใจใส่อย่างจริงจังพยายาม
ทำจนกว่างานจะสำเร็จ



๔. มีระเบียบวินัย

คือ ปฏิบัติให้ถูกลำดับ ถูกที่ มีความเรียบร้อย ถูกต้องเหมาะสม กับจรรยาบรรณ ข้อบังคับ ข้อตกลง กฎหมายและศีลธรรม



๕. มีความรับผิดชอบ

คือ ความเอาใจใส่มุ่งมั่นตั้งใจใน
การปฏิบัติหน้าที่ด้วยความพากเพียร
เพื่อให้งานสำเร็จตามจุดมุ่งหมายที่
กำหนดไว้



๒. มีน้ำใจ

คือ ประารถนาดีที่ต้องการ
ช่วยเหลือให้ทุกคนประสบ
ความสุขและช่วยเหลือผู้อื่น
ให้พ้นทุกข์



๗. มีความประหยัด

คือ การรู้จักใช้ รู้จักออม
รู้จักประหยัดตามความจำเป็น
เพื่อให้ได้ประโยชน์อย่างคุ้มค่า
ที่สุด



๘. มีความสามัคคี

คือ ความพร้อมเพรียงกัน
ความกลมเกลียวเป็นน้ำหนึ่ง
ใจเดียวกัน ไม่ทะเลาะเบาะแว้งกัน



๙. มีความสุภาพเรียบร้อย

คือ ความอ่อนน้อมถ่อมตน
ตามสถานภาพและกาลเทศะ
มีสัมมาคารวะ เรียบร้อย ไม่ก้าวร้าว
รุนแรง หรือวางอำนาจข่มผู้อื่น
ทั้งโดยวาจาและท่าทาง



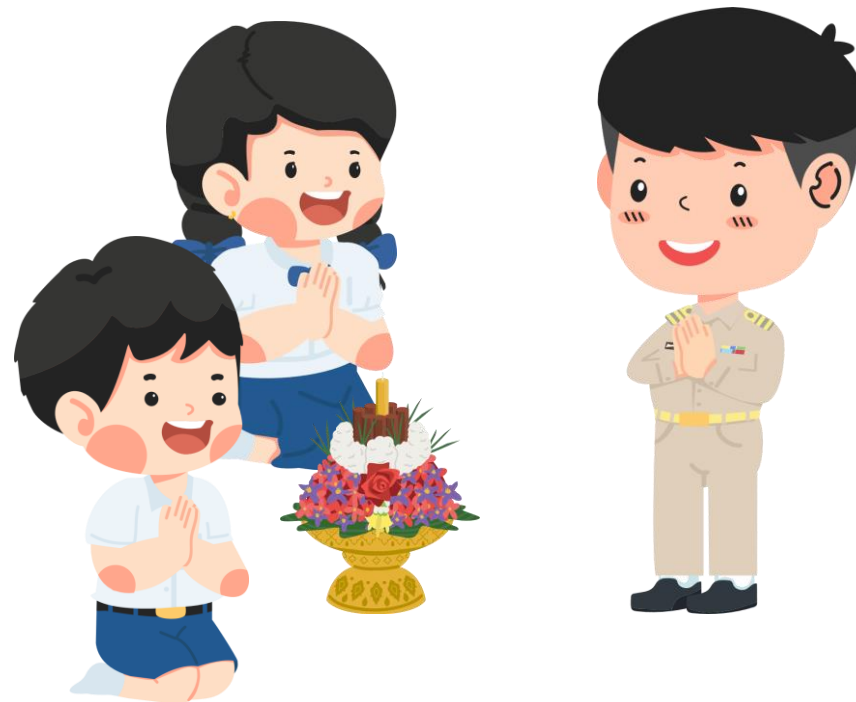
๑๐. รักษาความสะอาด

คือ การรักษาร่างกาย เครื่องมือ
และสถานที่ทำงานได้อย่างถูกต้อง
ตาม สุข ลั ก ษ ณะ ทำ ให้ เกิด
ความสบายใจแก่ผู้พบเห็น



๑๑. มีความกตัญญู

คือ การปฏิบัติตนเห็นคุณค่า
ของครู อาจารย์ ด้วยการกระทำ
การพูดและการระลึกถึงด้วย
ความบริสุทธิ์ใจ



๑๒. การตรงต่อเวลา

คือ การถือตามกำหนดเวลา
เป็นเครื่องแสดงนิสัยใจคอเฉพาะบุคคล
แต่ละคน คนตรงต่อเวลามักเป็นคน
เอาการเอางาน น่าเชื่อถือ



ขั้นปฏิบัติใบงาน



บทบาทของนักเรียน

ให้นักเรียนทำใบงานที่ ๕
เรื่อง คุณธรรมในการทำงานช่าง

บทบาทของครูปลายทาง

๑. ครูแจกใบงานที่ ๕
เรื่อง คุณธรรมในการทำงานช่าง
๒. ควบคุมดูแลนักเรียนทำใบงาน
และให้คะแนน

คำชี้แจง : ให้นักเรียนเขียนชื่อช่างมา ๑ ประเภท พร้อมกับบอกประโยชน์ของคุณธรรมในการทำงานช่าง อย่างน้อย ๗ ข้อ พร้อมบอกวิธีการปฏิบัติ



ชื่อช่าง.....

คุณธรรมในงานการทำงานช่าง

- ๑.....
วิธีการปฏิบัติ.....
- ๒.....
วิธีการปฏิบัติ.....
- ๓.....
วิธีการปฏิบัติ.....
- ๔.....
วิธีการปฏิบัติ.....
- ๕.....
วิธีการปฏิบัติ.....
- ๖.....
วิธีการปฏิบัติ.....
- ๗.....
วิธีการปฏิบัติ.....
- ๘.....
วิธีการปฏิบัติ.....
- ๙.....
วิธีการปฏิบัติ.....
- ๑๐.....
วิธีการปฏิบัติ.....



ใบงานที่ ๕

เรื่อง คุณธรรมในการทำงานช่าง

สามารถดาวน์โหลดได้ที่ www.dltv.ac.th



ชื่อช่าง.....

คุณธรรมในการทำงานช่าง

- ๑.....
วิธีการปฏิบัติ.....
- ๒.....
วิธีการปฏิบัติ.....
- ๓.....
วิธีการปฏิบัติ.....
- ๔.....
วิธีการปฏิบัติ.....
- ๕.....
วิธีการปฏิบัติ.....
- ๖.....
วิธีการปฏิบัติ.....
- ๗.....
วิธีการปฏิบัติ.....
- ๘.....
วิธีการปฏิบัติ.....
- ๙.....
วิธีการปฏิบัติ.....
- ๑๐.....
วิธีการปฏิบัติ.....



สรุปบทเรียน

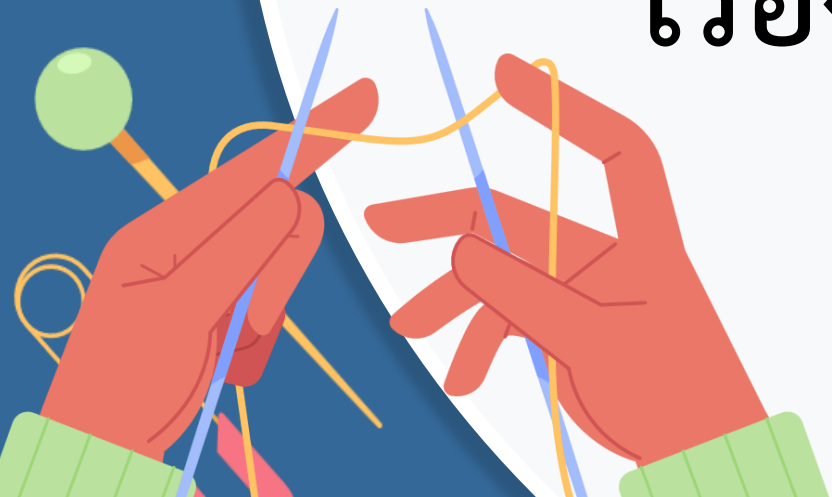
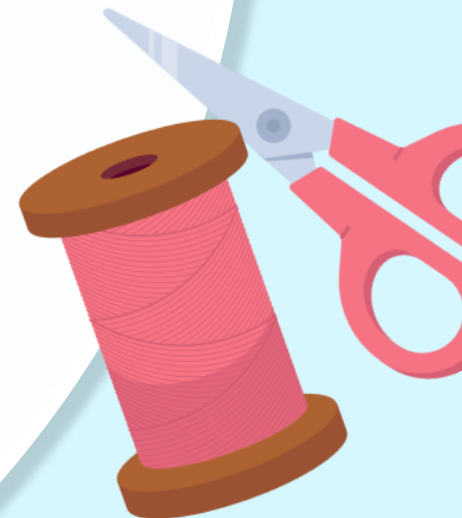
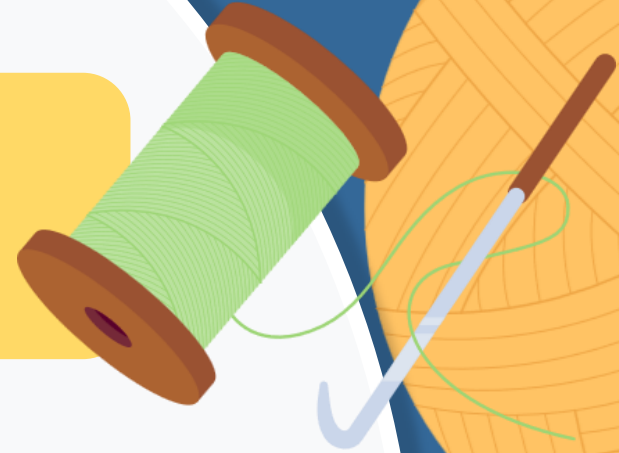
การมีคุณธรรมในการทำงานจะ
สามารถทำงานได้อย่างเป็นระบบ
ด้วยความปลอดภัย และมีผลงาน
ที่มีประสิทธิภาพ





บทเรียนครั้งต่อไป

หน่วยที่ ๔ หนูน้อยนักประดิษฐ์
เรื่อง การประดิษฐ์ของใช้
ของตกแต่ง





สิ่งที่ต้องเตรียม

ใบงานที่ ๑

เรื่อง งานประดิษฐ์ประเภทของใช้
ของตกแต่ง

สามารถดาวน์โหลดได้ที่ www.dltv.ac.th

