

รายวิชา ภาษาไทย

รหัสวิชา ท๑๒๑๐๑ ชั้นประถมศึกษาปีที่ ๒

เรื่อง ส่วนประกอบของประโยค

ครูผู้สอน ครูพรนภา ผามบน





กิจกรรม

เรียงร้อยถ้อยคำ



เรื่อง

ส่วนประกอบของประโยค





จุดประสงค์การเรียนรู้

๑. บอกส่วนประกอบของประโยคได้
๒. จำแนกส่วนประกอบของประโยคได้
๓. เห็นความสำคัญของการแต่งประโยค
เพื่อการสื่อสาร

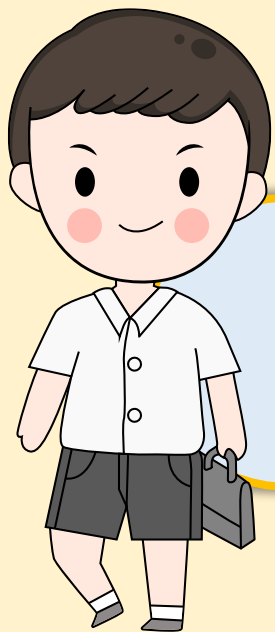




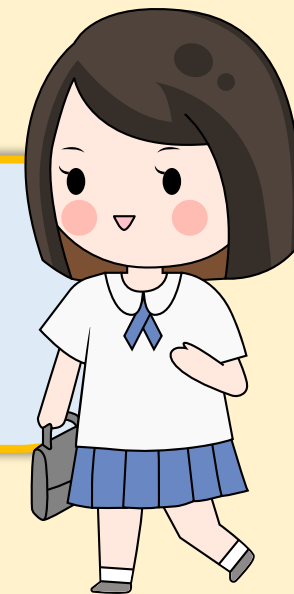
ฉันทคืออะไร



เด็กคนนั้น



เด็กคนนั้นใส่ชุดนักเรียน





วลี



กลุ่มคำตั้งแต่ ๒ คำขึ้นไปเรียงกันอย่างเป็นระเบียบ
แต่ไม่ได้ใจความสมบูรณ์ วลีอาจเป็นเพียงภาคประธาน
หรือภาคแสดงก็ได้





วลี



แมวสีขาว



คุณย่าของฉัน



ประโยค

คำหรือกลุ่มคำต่าง ๆ มาเรียบเรียงแล้วได้ใจความ
ที่สมบูรณ์



ส่วนประกอบของประโยค

ประธาน

ผู้กระทำ หรือแสดงกริยา
อาการต่าง ๆ เป็นคำนาม
หรือคำสรรพนาม

ภาคแสดง

ส่วนที่เป็นกริยาและกรรม
ภาคกริยาเป็นคำที่แสดง
การกระทำและสภาพของคน
สัตว์ สิ่งของ ส่วนกรรม
เป็นผู้ถูกกระทำ

ประโยค

ภาคประธาน

ภาคแสดง

กริยา

กรรม





เด็ก ๆ เล่นชิงช้า

ประธาน	ภาคแสดง
เด็ก ๆ	เล่นชิงช้า



น้องใส่เสื้ออะไร

ประธาน	ภาคแสดง
น้อง	<u>ใส่</u> เสื้ออะไร



สูตรล้างจาน

ประธาน	ภาคแสดง
สูตร	ล้างจาน



แม่เย็บผ้า

ประธาน	ภาคแสดง
แม่	เย็บผ้า



คุณครูอ่านหนังสือ

ประธาน	ภาคแสดง
คุณครู	อ่านหนังสือ



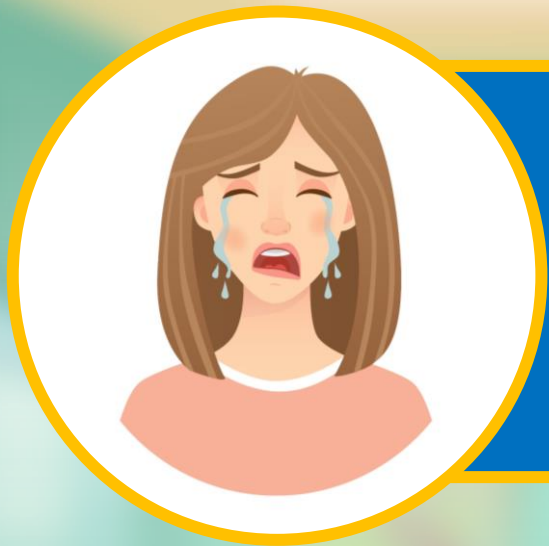
นกบิน

ประธาน	ภาคแสดง
นก	บิน



อ๋อ ม ร้องเพลง

ประธาน	ภาคแสดง
อ๋อ ม	ร้องเพลง



หญิงร้องไห้

ประธาน	ภาคแสดง
หญิง	ร้องไห้

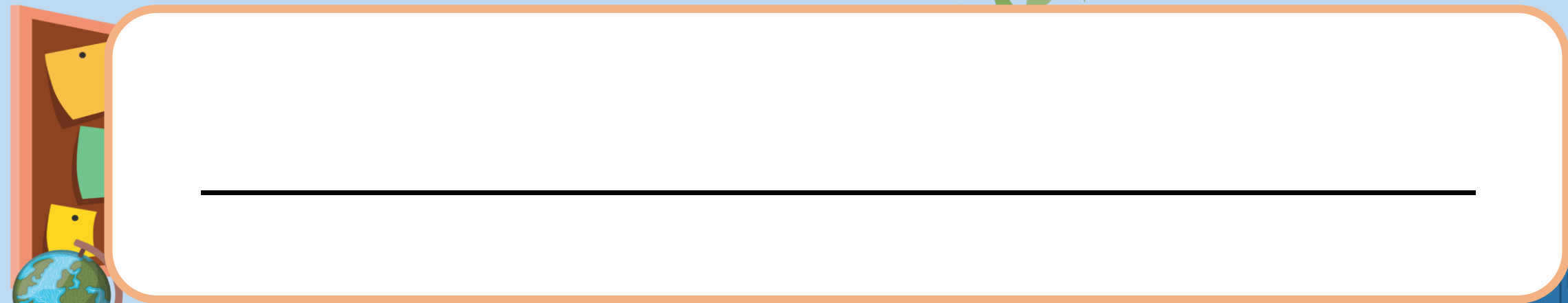


สนใจนอนหลับ

ประธาน	ภาคแสดง
สนใจ	นอนหลับ

กิจกรรม ห้องเรียนของฉัน







A large, empty white rectangular box with rounded corners, intended for writing or drawing.

A second large, empty white rectangular box with rounded corners, identical to the one above.





กิจกรรมของปลายทางในวันนี้



คำชี้แจงกิจกรรมนักเรียน

1. นักเรียนฟังคำชี้แจงการทำกิจกรรม
 2. นักเรียนทำใบงานที่ ๑
- เรื่องส่วนประกอบของประโยค



คำชี้แจงกิจกรรมครู

1. ครูชี้แจงการทำกิจกรรม
2. ครูเดินดูนักเรียน และให้คำปรึกษาตามความเหมาะสม

ประโยค	ประธาน	ภาคแสดง
๙. เขานอนหลับ	_____	_____
๑๐. ลูกค้าซ่อมรถ	_____	_____



ใบงานที่ ๑

ส่วนประกอบของประโยค

สามารถดาวน์โหลดได้ที่ www.dltv.ac.th





คำชี้แจง เขียนจำแนกส่วนประกอบของประโยคในช่องว่าง

ประโยค	ประธาน	ภาคแสดง
๑. หนูนารับประทานส้มตำ		
๒. ส้มซื้อผลไม้		
๓. คุณแม่ทอดปลา		
๔. เปิดตัดกระดาษ		
๕. พ่อปลูกผักบุ้ง		



คำชี้แจง เขียนจำแนกส่วนประกอบของประโยคในช่องว่าง

ประโยค	ประธาน	ภาคแสดง
๖. ลุงมีสร้าบ้าน		
๗. กานดาเห็นนก		
๘. ป้าแหวไปตลาด		
๙. เขานอนหลับ		
๑๐. ลุงดำซ่อมรถ		



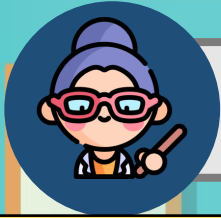
เฉลยใบงาน





คำชี้แจง เขียนจำแนกส่วนประกอบของประโยคในช่องว่าง

ประโยค	ประธาน	ภาคแสดง
๑. หนูนารับประทานส้มตำ	หนูนา	รับประทานส้มตำ
๒. ส้มซื้อผลไม้	ส้ม	ซื้อผลไม้
๓. คุณแม่ทอดปลา	คุณแม่	ทอดปลา
๔. เปิดตัดกระดาษ	เปิด	ตัดกระดาษ
๕. พ่อปลุกผักบุง	พ่อ	ปลุกผักบุง



คำชี้แจง เขียนจำแนกส่วนประกอบของประโยคในช่องว่าง

ประโยค	ประธาน	ภาคแสดง
๖. ลุงมีสร้างบ้าน	ลุงมี	สร้างบ้าน
๗. กานดาเห็นนก	กานดา	เห็นนก
๘. ป้าแหวไปตลาด	ป้าแหว	ไปตลาด
๙. เขานอนหลับ	เขา	นอนหลับ
๑๐. ลุงดำซ่อมรถ	ลุงดำ	ซ่อมรถ

สรุป บทเรียน



ประโยชน์

ภาคประธาน

ภาคแสดง





บทเรียนครั้งต่อไป

เรื่อง ประโยคนำรู้

สิ่งที่ต้องเตรียม

- ใบงานที่ ๒ เรื่องแต่งประโยค

สามารถดาวน์โหลดได้ที่ www.dltv.ac.th



ส่วนประกอบของ ประโยค

