

รายวิชาคณิตศาสตร์

รหัสวิชา ค13101

ชั้นประถมศึกษาปีที่ 3

เรื่อง โจทย์ปัญหาการบวกและการลบ
เกี่ยวกับเวลาและระยะเวลา (1)

ครูผู้สอน ครูสุคนธา บูโปก



โจทย์ปัญหาการบวกและการลบ เกี่ยวกับเวลาและระยะเวลา

(1)



กิจกรรม “รวมเวลา”

1. ครูแบ่งกลุ่มนักเรียนและแจกบัตรบอกเวลา เป็นนาฬิกาให้นักเรียนกลุ่มละ 1 ชุด

60 นาที

30 นาที

15 นาที

60 นาที

30 นาที

15 นาที

10 นาที

10 นาที



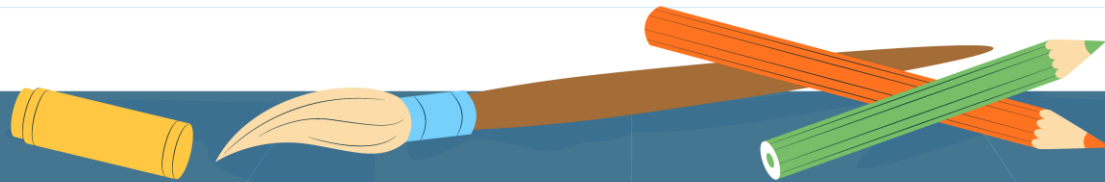
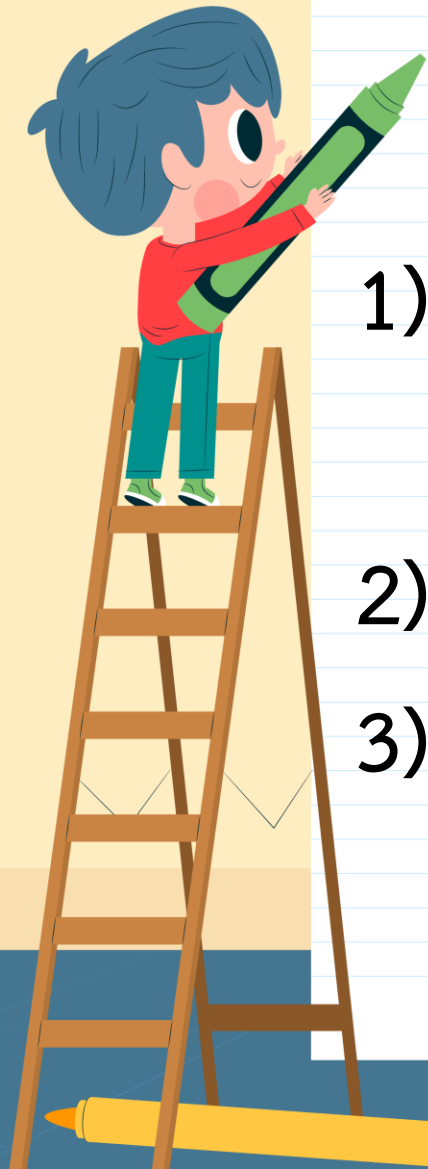
กิจกรรม “รวมเวลา”

การเปลี่ยนหน่วยเวลาใช้ความสัมพันธ์
1 ชั่วโมง เท่ากับ 60 นาที



จุดประสงค์การเรียนรู้

- 1) แก้ไขปัญหาการบวก การลบเกี่ยวกับเวลาและ
ระยะเวลา
- 2) แก้ปัญหา สื่อสารและสื่อความหมายทางคณิตศาสตร์
- 3) มีเหตุผลในการสนับสนุนหรือโต้แย้งแนวคิดได้อย่าง
สมเหตุสมผล



ตอนเช้าพ่อค้าใช้เวลาขายของ 3 ชั่วโมง 35 นาที

ตอนเย็นใช้เวลา 4 ชั่วโมง 40 นาที

พ่อค้าขายของทั้งตอนเช้าและตอนเย็นใช้เวลาเท่าไร

โจทย์ถามอะไร

พ่อค้าขายของทั้งตอนเช้าและตอนเย็น
ใช้เวลาเท่าไร



ตอนเช้าพ่อค้าใช้เวลาขายของ 3 ชั่วโมง 35 นาที

ตอนเย็นใช้เวลา 4 ชั่วโมง 40 นาที

พ่อค้าขายของทั้งตอนเช้าและตอนเย็นใช้เวลาเท่าไร

โจทย์บอกอะไร

ตอนเช้าพ่อค้าใช้เวลาขายของ 3 ชั่วโมง 35 นาที

ตอนเย็นใช้เวลา 4 ชั่วโมง 40 นาที



ตอนเช้าพ่อค้าใช้เวลาขายของ 3 ชั่วโมง 35 นาที

ตอนเย็นใช้เวลา 4 ชั่วโมง 40 นาที

พ่อค้าขายของทั้งตอนเช้าและตอนเย็นใช้เวลาเท่าไร

วาดภาพแสดงแนวคิดได้อย่างไร

ตอนเช้าใช้เวลา 3 ชั่วโมง 35 นาที	ตอนเย็นใช้เวลา 4 ชั่วโมง 40 นาที
----------------------------------	----------------------------------

← ใช้เวลาทั้งหมดกี่ชั่วโมงกี่นาที →

ตอนเช้าพ่อค้าใช้เวลาขายของ 3 ชั่วโมง 35 นาที

ตอนเย็นใช้เวลา 4 ชั่วโมง 40 นาที

พ่อค้าขายของทั้งตอนเช้าและตอนเย็นใช้เวลาเท่าไร

วิธีทำ

1 ชั่วโมง เท่ากับ 60 นาที

ชั่วโมง

นาที

ตอนเช้าขายของใช้เวลา

3

35

ตอนเย็นขายของใช้เวลา

4

40

ตอนเช้าและตอนเย็นขายของใช้เวลา

7

75

+

60

15

วิธีทำ

1 ชั่วโมง เท่ากับ 60 นาที

ชั่วโมง

นาที

ตอนเช้าขายของใช้เวลา

3 35

ตอนเย็นขายของใช้เวลา

4 40 +

ตอนเช้าและตอนเย็นขายของใช้เวลา

7 75 ↗ ↘ 60 15

หรือ

8 15

ตอบ พ่อค้าขายของทั้งตอนเช้าและตอนเย็น ใช้เวลา

๘ ชั่วโมง ๑๕ นาที



พิมพ์ทำว่าวใช้เวลา 3 ชั่วโมง 40 นาที

เพชรทำว่าวขนาดเดียวกันใช้น้อยกว่าพิมพ์ 55 นาที

เพชรใช้เวลาทำว่าวเท่าไร

โจทย์ถามอะไร

เพชรใช้เวลาทำว่าวเท่าไร

โจทย์บอกอะไร

พิมพ์ทำว่าวใช้เวลา 3 ชั่วโมง 40 นาที

เพชรทำว่าวขนาดเดียวกันใช้น้อยกว่าพิมพ์ 55 นาที



พิมพ์ทำว่าวใช้เวลา 3 ชั่วโมง 40 นาที

เพชรทำว่าวขนาดเดียวกันใช้นเวลาน้อยกว่าพิมพ์ 55 นาที

เพชรใช้เวลาทำว่าวเท่าไร

วาดภาพแสดงแนวคิดได้อย่างไร

พิมพ์

3 ชั่วโมง 40 นาที

เพชร

กี่ชั่วโมงกี่นาที

← 55 นาที →

พิมพ์ทำว่าวใช้เวลา 3 ชั่วโมง 40 นาที เพชรทำว่าวขนาดเดียวกัน
ใช้เวลาน้อยกว่าพิมพ์ 55 นาที **เพชรใช้เวลาทำว่าวเท่าไร**



วิธีทำ

1 ชั่วโมง เท่ากับ 60 นาที

พิมพ์ทำว่าวใช้เวลา

ชั่วโมง

นาที

~~3~~

100

2

~~40~~

เพชรทำว่าวใช้เวลาน้อยกว่าพิมพ์

55

เพชรใช้เวลาทำว่าว

2

45

ตอบ เพชรทำว่าวใช้เวลา ๒ ชั่วโมง ๔๕ นาที

คุณกับก้อยต้องการเดินทางจากกรุงเทพฯ ไปนครราชสีมา
คุณโดยสารรถไฟใช้เวลา 5 ชั่วโมง 9 นาที ก้อยไปรถยนต์ใช้
เวลาน้อยกว่าคุณ 1 ชั่วโมง 55 นาที **ก้อยใช้เวลาเดินทางเท่าไร**

โจทย์ถามอะไร

ก้อยใช้เวลาเดินทางเท่าไร

โจทย์บอกอะไร

คุณกับก้อยต้องการเดินทางจากกรุงเทพฯ
ไปนครราชสีมา คุณโดยสารรถไฟใช้เวลา 5 ชั่วโมง 9 นาที
ก้อยไปรถยนต์ใช้น้อยกว่าคุณ 1 ชั่วโมง 55 นาที



ตูนกับก้อยต้องการเดินทางจากกรุงเทพฯ ไปนครราชสีมา
ตูนโดยสารรถไฟใช้เวลา 5 ชั่วโมง 9 นาที ก้อยไปรถยนต์ใช้
เวลาน้อยกว่าตูน 1 ชั่วโมง 55 นาที **ก้อยใช้เวลาเดินทางเท่าไร**

วาดภาพแสดงแนวคิดได้อย่างไร



ตูนกับก้อยต้องการเดินทางจากกรุงเทพฯ ไปนครราชสีมา
ตูนโดยสารรถไฟใช้เวลา 5 ชั่วโมง 9 นาที ก้อยไปรถยนต์ใช้
เวลาน้อยกว่าตูน 1 ชั่วโมง 55 นาที **ก้อยใช้เวลาเดินทางเท่าไร**

วิธีทำ	1 ชั่วโมง เท่ากับ 60 นาที	ชั่วโมง	นาที
ตูนใช้เวลาเดินทาง		5	9
ก้อยใช้เวลาเดินทางน้อยกว่าตูน		1	55
ก้อยใช้เวลาเดินทาง		<u>3</u>	<u>14</u>

ตอบ ก้อยใช้เวลาเดินทาง ๓ ชั่วโมง ๑๔ นาที

ให้นักเรียนทำใบกิจกรรม 4.7

คำชี้แจง

ให้นักเรียนขีดเส้นใต้ส่วนที่โจทย์บอก
วงล้อมรอบส่วนที่โจทย์ถาม
และเขียนคำตอบลงในช่องว่าง



หน่วยที่ ๒ การดำเนินการของจำนวน หน่วยย่อยที่ ๒.๑ การบวก การลบ

ใบกิจกรรม 4.7

ขีดเส้นใต้ส่วนที่โจทย์บอก วงล้อมรอบส่วนที่โจทย์ถาม และเขียนคำตอบลงในช่องว่าง

พ่อเดินทางจากบ้านไปทำงานตอนเช้าใช้เวลา 1 ชั่วโมง 48 นาที
ตอนเย็นใช้เวลาเดินทางกลับบ้านมากกว่าตอนเช้า 45 นาที
พ่อใช้เวลาเดินทางกลับบ้านเท่าไร

ภาพแสดงแนวคิด

หาคำตอบได้อย่างไร _____

วิธีทำ

	ชั่วโมง	นาที
ตอนเช้าใช้เวลาเดินทาง
ตอนเย็นใช้เวลาเดินทางมากกว่าตอนเช้า
ตอนเย็นใช้เวลาเดินทาง
หรือ
ตอบ

ชุดการจัดกิจกรรมการเรียนรู้ (สำหรับนักเรียน) กลุ่มสาระการเรียนรู้คณิตศาสตร์ ภาคเรียนที่ ๑ ชั้นประถมศึกษาปีที่ ๑ (ฉบับปรับปรุง)

๙

บทบาทครู

1. ครูตรวจสอบความถูกต้องและความเรียบร้อยของผลงานนักเรียน
2. ครูให้คำแนะนำเพิ่มเติมเมื่อนักเรียนสอบถาม

บทบาทนักเรียน

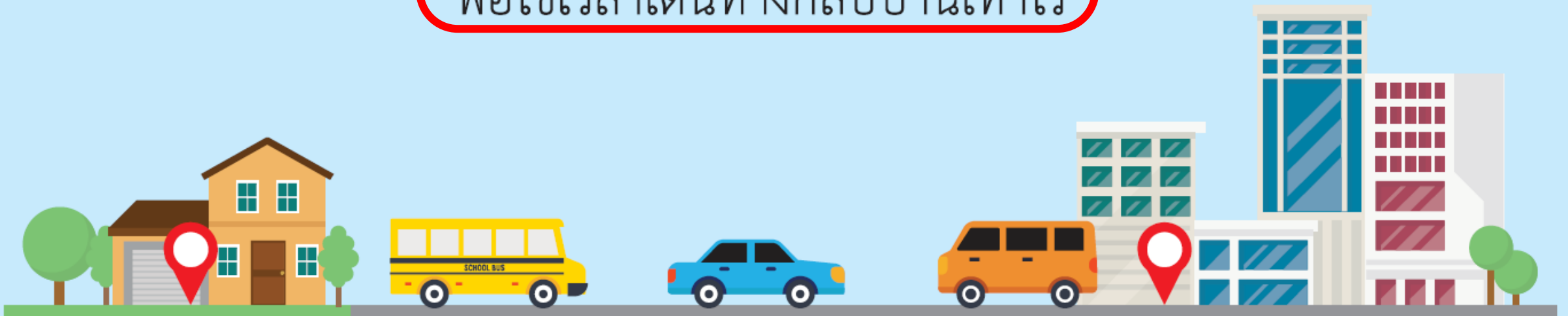
1. นักเรียนทำใบกิจกรรม 4.7 ด้วยความมุ่งมั่น ตั้งใจ
2. หากมีข้อสงสัยสอบถามคุณครูโดยใช้ถ้อยคำที่สุภาพ



พ่อเดินทางจากบ้านไปทำงานตอนเช้าใช้เวลา 1 ชั่วโมง 48 นาที

ตอนเย็นใช้เวลาเดินทางกลับบ้านมากกว่าตอนเช้า 45 นาที

พ่อใช้เวลาเดินทางกลับบ้านเท่าไร



ให้นักเรียนทำใบกิจกรรม 4.7

ภาพแสดงแนวคิด

เดินทางตอนเช้าใช้เวลา 1 ชั่วโมง 48 นาที

← 45 นาที →

เดินทางตอนเย็นใช้เวลา.....ชั่วโมง.....นาที

หาคำตอบได้อย่างไร **ใช้การบวก**

วิธีทำ

ตอนเช้าใช้เวลาเดินทาง

ชั่วโมง

1

นาที

48

ตอนเย็นใช้เวลาเดินทางมากกว่าตอนเช้า

45

+ 60

ตอนเย็นใช้เวลาเดินทาง

1

93

หรือ

2

33

33

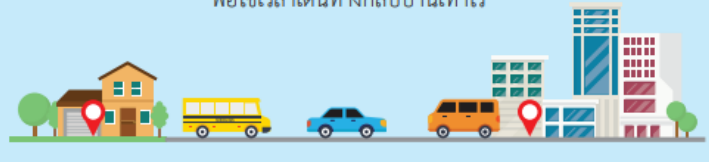
ตอบ

พ่อใช้เวลาเดินทางกลับบ้าน ๒ ชั่วโมง ๓๓ นาที

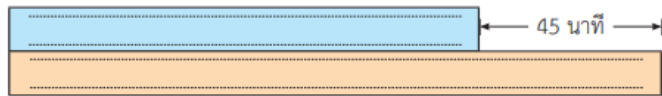
ใบกิจกรรม 4.7

ขีดเส้นใต้ส่วนที่โจทย์บอก วงล้อมรอบส่วนที่โจทย์ถาม และเขียนคำตอบลงในช่องว่าง

พ่อเดินทางจากบ้านไปทำงานตอนเช้าใช้เวลา 1 ชั่วโมง 48 นาที
ตอนเย็นใช้เวลาเดินทางกลับบ้านมากกว่าตอนเช้า 45 นาที
พ่อใช้เวลาเดินทางกลับบ้านเท่าไร



ภาพแสดงแนวคิด



หาคำตอบได้อย่างไร

วิธีทำ

ชั่วโมง

นาที

ตอนเช้าใช้เวลาเดินทาง

ตอนเย็นใช้เวลาเดินทางมากกว่าตอนเช้า

ตอนเย็นใช้เวลาเดินทาง

หรือ

ตอบ

ສະບ



การแก้โจทย์ปัญหา ทำได้โดย

อ่านทำความเข้าใจกับปัญหา

วางแผนแก้ปัญหา

หาคำตอบ

ตรวจสอบความสมเหตุสมผลของคำตอบ



แบบฝึกหัด 4.10

หน่วยที่ ๔ เวลา

แบบฝึกหัด 4.10

ขีดเส้นใต้ส่วนที่โจทย์บอก เขียนวงล้อมรอบส่วนที่โจทย์ถาม เขียนแสดงวิธีทำ และคำตอบลงในช่องว่าง

ตัวอย่าง นิดใช้เวลาฝีกซ้อมว่ายน้ำ 4 ชั่วโมง 20 นาที ต่อจากนั้นฝีกซ้อมดนตรี 3 ชั่วโมง 45 นาที นิดใช้เวลาฝีกซ้อมว่ายน้ำและดนตรีทั้งหมดเท่าใด

วิธีทำ	ชั่วโมง	นาที
นิดใช้เวลาฝีกซ้อมว่ายน้ำ	4	20
ใช้เวลาฝีกซ้อมดนตรี	3	45
นิดใช้เวลาฝีกซ้อมว่ายน้ำและดนตรี	7	65
หรือ	8	5

ตอบ นิดใช้เวลาฝีกซ้อมว่ายน้ำและดนตรี ๘ ชั่วโมง ๕ นาที

1) การเดินทางด้วยรถไฟจากกรุงเทพฯ ไปยังนครสวรรค์ใช้เวลา 4 ชั่วโมง 15 นาที ถ้าเดินทางด้วยรถยนต์ใช้เวลา 3 ชั่วโมง 5 นาที เดินทางด้วยรถไฟและรถยนต์ใช้เวลาต่างกันเท่าใด

วิธีทำ

.....

.....

.....

.....

ตอบ



2) ลัดดาประดิษฐ์ดอกไม้จำนวนหนึ่งเสร็จใช้เวลา 6 ชั่วโมง 15 นาที วิชาประดิษฐ์ดอกไม้แบบเดียวกันเสร็จใช้เวลาน้อยกว่าลัดดาอยู่ 45 นาที วิชาใช้เวลาประดิษฐ์ดอกไม้กี่ชั่วโมง กี่นาที

วิธีทำ

.....

.....

.....

ตอบ



3) การแข่งขันวิ่งมาราธอนครั้งหนึ่งผู้ชนะเลิศใช้เวลาวิ่ง 2 ชั่วโมง 27 นาที ผู้ชนะเลิศใช้เวลาวิ่งน้อยกว่ารองชนะเลิศอยู่ 43 นาที รองชนะเลิศใช้เวลาวิ่งมาราธอนเท่าใด

วิธีทำ

.....

.....

.....

ตอบ



บทเรียนครั้งต่อไป



โจทย์ปัญหาการบวกและการลบ เกี่ยวกับเวลาและระยะเวลา (2)

สามารถดาวน์โหลดได้ที่ www.dltv.ac.th





สิ่งที่ต้องเตรียม

1. ใบกิจกรรม 4.8
2. แบบฝึกหัด 4.11

สามารถดาวน์โหลดได้ที่ www.dltv.ac.th

