

# รายวิชาคณิตศาสตร์

รหัสวิชา ค12101 ชั้นประถมศึกษาปีที่ 2

เรื่อง การแก้โจทย์ปัญหาการบวก และโจทย์ปัญหา  
การลบ จากสถานการณ์ที่มีตัวไม่ทราบค่า

ครูผู้สอน ครูพีระพงษ์ เย็นทรวง



การแก้โจทย์ปัญหาการบวก  
และโจทย์ปัญหาการลบ  
จากสถานการณ์ที่มีตัวไม่ทราบค่า





## จุดประสงค์การเรียนรู้

1. แก้ไขภัยปัญหาการบวก และแก้ไขภัยปัญหาการลบ  
จากสถานการณ์ที่มีตัวไม่ทราบค่า
2. แก้ปัญหาได้
3. สื่อสารและสื่อความหมายทางคณิตศาสตร์



# ทบทวน

การวิเคราะห์สถานการณ์การบวก  
และการลบที่มีตัวไม่ทราบค่า



## สถานการณ์

1) จำนวนอะไรมากกว่า 350 อยู่ 30

2) 30 รวมกับจำนวนใดได้ 350

3) 350 มากกว่าจำนวนใดอยู่ 30

4) 450 ต้องเพิ่มอีกเท่าไรจึงได้ 1,000

5) จำนวนใดน้อยกว่า 1,000 อยู่ 450

## ประโยคสัญลักษณ์

ก.  $350 - \square = 30$

ข.  $\square - 350 = 30$

ค.  $\square - 1,000 = 450$

ง.  $30 + \square = 350$

จ.  $1,000 - \square = 450$

ฉ.  $450 + \square = 1,000$

สิ่งที่โจทย์บอก

คุณวิ่งไปแล้ว 827 กิโลเมตร

คุณต้องวิ่งอีกกี่กิโลเมตร

จึงจะวิ่งได้ 1,000 กิโลเมตร

สิ่งที่โจทย์ถาม





วิ่งไปแล้ว

827

ต้องวิ่งอีก

....

ระยะทางทั้งหมด 1,000 กิโลเมตร

ประโยคสัญลักษณ์  $827 + \square = 1,000$

ใช้ความสัมพันธ์ของการบวกและการลบ

$$1,000 - 827 = \square$$

$$1,000 - 827 = 173$$

$$827 + 173 = 1,000$$





ใกล้เคียง 800

ตูนวิ่งไปแล้ว 827 กิโลเมตร

ตูนต้องวิ่งอีกกี่กิโลเมตร

จึงจะวิ่งได้ 1,000 กิโลเมตร

ตรวจสอบคำตอบ

$$1,000 - 800 = 200$$

ใกล้เคียงกับคำตอบ

173 เป็นคำตอบที่สมเหตุสมผล

ตอบ ตูนต้องวิ่งอีก ๑๗๓ กิโลเมตร



สิ่งที่โจทย์บอก

แม่ค้ามีดอกกุหลาบ 750 ดอก

ขายไปจนเหลือดอกกุหลาบ 105 ดอก

แม่ค้าขายกุหลาบไปแล้วกี่ดอก

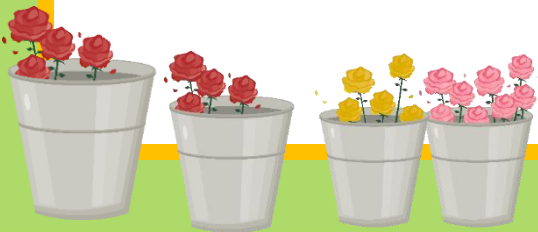
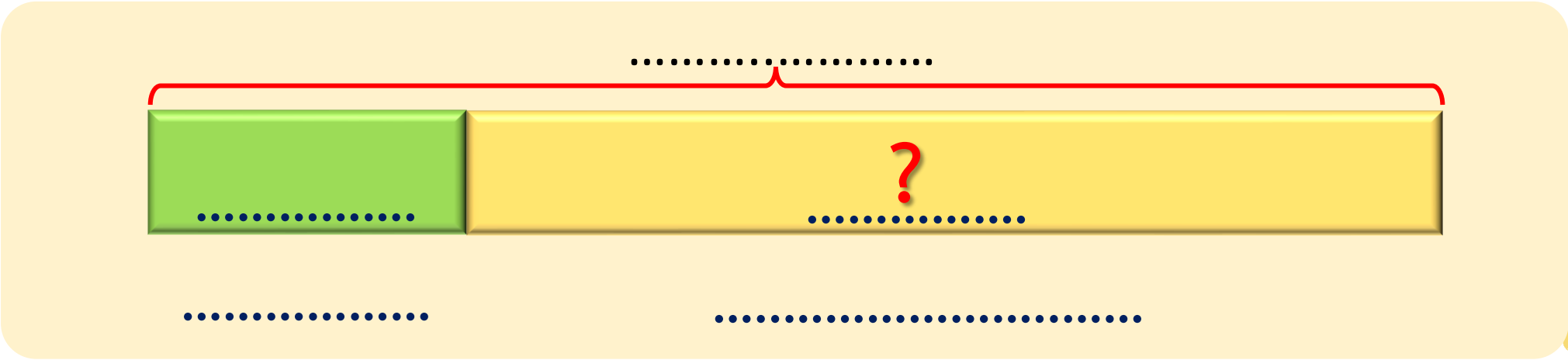
สิ่งที่โจทย์ถาม



แม่ค้ามีดอกกุหลาบ 750 ดอก

ขายไปจนเหลือดอกกุหลาบ 105 ดอก แม่ค้าขายกุหลาบไปแล้วกี่ดอก

เขียนแผนภาพแสดงแนวคิดได้อย่างไร



แม่ค้ามีดอกกุหลาบ 750 ดอก

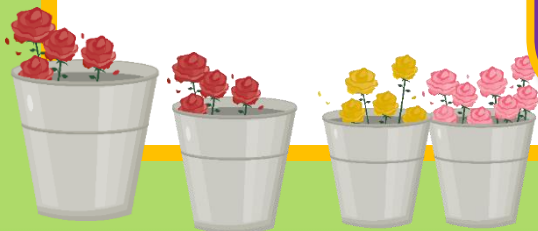
ขายไปจนเหลือดอกกุหลาบ 105 ดอก แม่ค้าขายกุหลาบไปแล้วกี่ดอก

เขียนประโยคสัญลักษณ์ได้อย่างไร

$$750 - \square = 105$$

$$750 - \boxed{645} = 105$$

ดังนั้น แม่ค้าขายกุหลาบไปแล้ว ๖๔๕ ดอก



สิ่งที่โจทย์บอก

แม่ค้าขายเค้กส้มไป 325 ชิ้น

ยังเหลือเค้กส้ม 135 ชิ้น

เดิมแม่ค้ามีเค้กส้มกี่ชิ้น

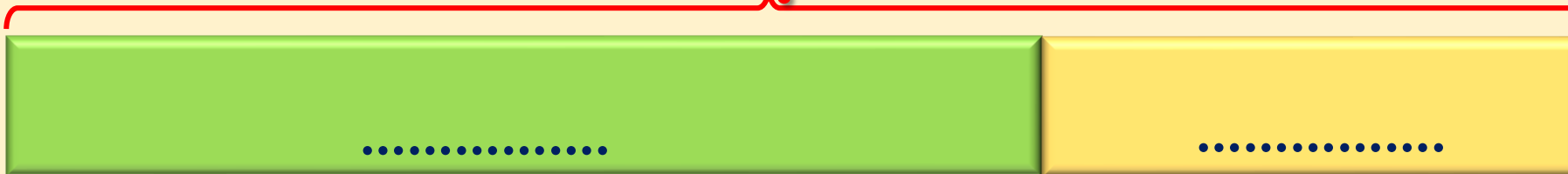
สิ่งที่โจทย์ถาม



แม่ค้าขายเค้กส้มไป 325 ชิ้น ยังเหลือเค้กส้ม 135 ชิ้น  
เติมแม่ค้ามีเค้กส้มกี่ชิ้น

เขียนแผนภาพแสดงแนวคิดได้อย่างไร

.....?



.....

.....



แม่ค้าขายเค้กส้มไป 325 ชิ้น ยังเหลือเค้กส้ม 135 ชิ้น

เติมแม่ค้ามีเค้กส้มกี่ชิ้น

เขียนประโยคสัญลักษณ์ได้อย่างไร

$$\square - 325 = 135$$

$$460 - 325 = 135$$

ดังนั้น เติมแม่ค้ามีเค้กส้ม ๔๖๐ ชิ้น





सरूप







สรุป

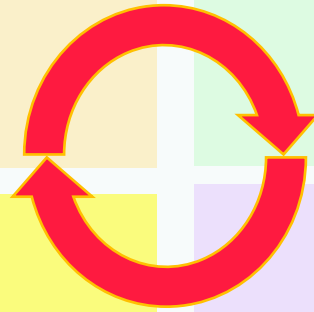
## การแก้โจทย์ปัญหา

ทำความเข้าใจปัญหา  
(Understand)

วางแผนแก้ปัญหา  
(Plan)

ตรวจสอบคำตอบ  
(Check)

หาคำตอบ  
(Solve)



# แบบฝึกหัด 2.22

(ข้อที่ 1 - 3)

สามารถดาวน์โหลดได้ที่ [www.dltv.ac.th](http://www.dltv.ac.th)





## กิจกรรมของปลายทางในวันนี้

### คำชี้แจงกิจกรรมนักเรียน

1. อ่านคำสั่งของแบบฝึกหัด 2.22
2. ทำแบบฝึกหัด 2.22
3. ตรวจสอบคำตอบ

### คำชี้แจงกิจกรรมครู

1. แจกแบบฝึกหัด 2.22
2. อธิบายคำสั่งของแบบฝึกหัด 2.22
3. ตรวจสอบความเข้าใจของผู้เรียน

1. หนังสือเล่มหนึ่งมี 237 หน้า โอ้อ่านไปแล้วจนเหลือหน้า  
ที่ไม่ได้อ่านอีก 72 หน้า โอ้อ่านหนังสือไปแล้วกี่หน้า

**โจทย์ถาม** โอ้อ่านหนังสือไปแล้วกี่หน้า

**โจทย์บอก** หนังสือเล่มหนึ่งมี 237 หน้า โอ้อ่านไปแล้วจนเหลือหน้า  
ที่ไม่ได้อ่านอีก 72 หน้า



## แนวคิด

หนังสือเล่มหนึ่งมี.....หน้า

อ่านไปแล้ว.....หน้า

เหลือที่ยังไม่ได้อ่าน.....หน้า

ประโยคสัญลักษณ์

.....  
.....





หาคำตอบโดยใช้ความสัมพันธ์ของการบวกและการลบ

เนื่องจาก

ดังนั้น

ตอบ โอ้อ่านหนังสือไปแล้ว ..... หน้า



2.

โรงงานแห่งหนึ่งผลิตเสื้อยืดเด็กไปแล้ว 375 ตัว โรงงาน  
ต้องผลิตเสื้อยืดเด็กอีกกี่ตัว จึงจะได้เสื้อยืดเด็ก 850 ตัว

**โจทย์ถาม** โรงงานต้องผลิตเสื้อยืดเด็กอีกกี่ตัวจึงจะได้เสื้อยืดเด็ก 850 ตัว

**โจทย์บอก** โรงงานแห่งหนึ่งผลิตเสื้อยืดเด็กไปแล้ว 375 ตัว



## แนวคิด

ผลิตแล้ว.....ตัว

ต้องผลิตเพิ่ม.....ตัว

เฉลี่ยเด็กทั้งหมด.....ตัว

ประโยชน์สัญลักษณ์





## หาคำตอบโดยใช้ความสัมพันธ์ของการบวกและการลบ

เนื่องจาก

.....  
.....

ดังนั้น

.....  
.....

ตอบ โรงงานต้องผลิตเสื้อยืดเด็กอีก ..... ตัว



3. โรงอาหารมีเก้าอี้ 450 ตัว นักเรียนนำเก้าอี้ไปจัดกิจกรรม  
ที่สนามทำให้เหลือเก้าอี้ในโรงอาหาร 75 ตัว นักเรียนนำเก้าอี้  
ไปจัดกิจกรรมที่สนามกี่ตัว

**โจทย์ถาม** นักเรียนนำเก้าอี้ไปจัดกิจกรรมที่สนามกี่ตัว

**โจทย์บอก** โรงอาหารมีเก้าอี้ 450 ตัว นักเรียนนำเก้าอี้ไปจัดกิจกรรม  
ที่สนามทำให้เหลือเก้าอี้ในโรงอาหาร 75 ตัว



แนวคิด

โรงอาหารมีเก้าอี้.....ตัว

นำไปจัดกิจกรรม.....ตัว

เหลือเก้าอี้.....ตัว

ประโยคสัญลักษณ์

.....  
.....



# หาคำตอบโดยใช้ความสัมพันธ์ของการบวกและการลบ

เนื่องจาก

.....  
.....

ดังนั้น

.....  
.....

ตอบ นักเรียนนำเก้าอี้ไปจัดกิจกรรมที่สนาม ..... ตัว



4. ปู่มีอายุกี่ปี ถ้าปู่มีอายุมากกว่าพ่อ 26 ปี และพ่อมีอายุ 53 ปี

โจทย์ถาม ปู่มีอายุกี่ปี

โจทย์บอก ถ้าปู่มีอายุมากกว่าพ่อ 26 ปี และพ่อมีอายุ 53 ปี





# แนวคิด

.....มีอายุ.....ปี

.....มีอายุ.....ปี

.....ปี

ประโยชน์สัญลักษณ์

.....  
.....



# หาคำตอบโดยใช้ความสัมพันธ์ของการบวกและการลบ

เนื่องจาก

.....  
.....

ดังนั้น

.....  
.....

ตอบ ปู่มีอายุ ..... ปี



5. ต้มปลุกเงาะน้อยกว่ามังคุด 85 ต้น ถ้าต้มปลุกมังคุด 300 ต้น  
ต้มปลุกเงาะกี่ต้น

ประโยคสัญลักษณ์ .....





# หาคำตอบโดยใช้ความสัมพันธ์ของการบวกและการลบ

เนื่องจาก

.....  
.....

ดังนั้น

.....  
.....

ตอบ ต้มปลูกเงาะ ..... ต้น





## บทเรียนครั้งต่อไป

เรื่อง โจทย์ปัญหาการบวก  
และโจทย์ปัญหาการลบ 2 ขั้นตอน (1)

สิ่งที่ต้องเตรียม

แบบฝึกหัด 2.23

สามารถดาวน์โหลดได้ที่ [www.dltv.ac.th](http://www.dltv.ac.th)

