

รายวิชาคณิตศาสตร์

รหัสวิชา ค16101 ชั้นประถมศึกษาปีที่ 6

เรื่อง การหารทศนิยมด้วยทศนิยม 2 ตำแหน่ง
ผลหารเป็นทศนิยมไม่เกิน 3 ตำแหน่ง ด้วยวิธีการตั้งหาร

ครูผู้สอน ครูทรงพล ลิ่มทรงธรรม

การหารทศนิยมด้วยทศนิยม 2 ตำแหน่ง
ผลหารเป็นทศนิยมไม่เกิน 3 ตำแหน่ง
ด้วยวิธีการตั้งหาร





จุดประสงค์การเรียนรู้

หาผลหารของทศนิยมที่ตัวหารเป็นทศนิยม 2 ตำแหน่ง
ผลหารเป็นทศนิยมไม่เกิน 3 ตำแหน่ง
ด้วยวิธีการตั้งหาร



ทบทวนการคูณทศนิยมด้วย 100

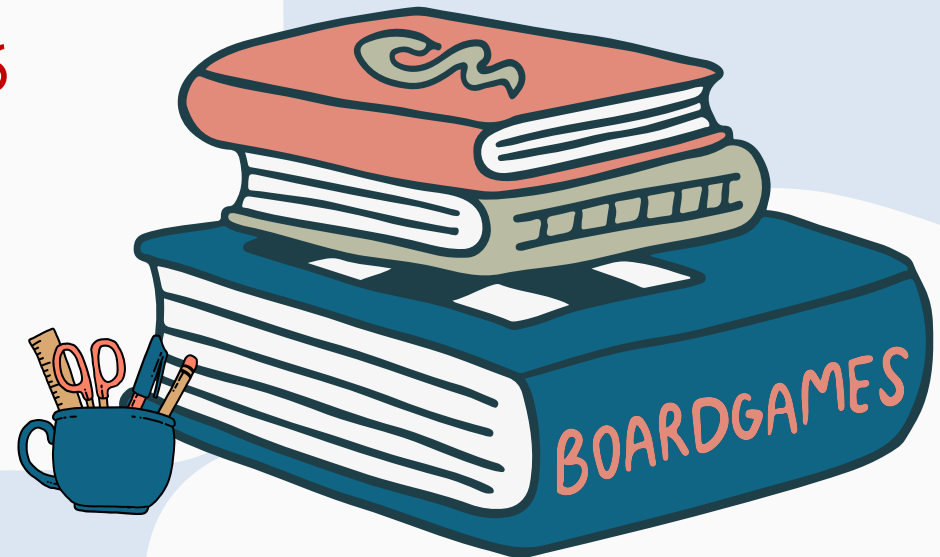
1) $0.2 \times 100 = \dots 20.0 \text{ หรือ } 20 \dots$

2) $3.87 \times 100 = \dots 387.00 \text{ หรือ } 387 \dots$

3) $12.64 \times 100 = \dots 1,264.00 \text{ หรือ } 1,264 \dots$

4) $8.946 \times 100 = \dots 894.600 \text{ หรือ } 894.6 \dots$

5) $0.365 \times 100 = \dots 36.500 \text{ หรือ } 36.5 \dots$



หาผลหาร

1 $2 \div 4 = \dots\dots\dots 0.5$

2 $2 \div (4 \times 100) = \dots\dots\dots 0.005$

3 $(2 \times 100) \div 4 = \dots\dots\dots 50$

4 $(2 \times 100) \div (4 \times 100) = \dots\dots\dots 0.5$

เมื่อนำจำนวนนับจำนวนเดียวกัน
ไปคูณทั้งตัวตั้งและตัวหาร
จะได้ผลหารเท่ากัน



หาผลหารของ $0.104 \div 0.04$

$$\begin{aligned}\text{วิธีทำ } 0.104 \div 0.04 &= \frac{104}{1000} \div \frac{4}{100} \\ &= \frac{104}{1000} \times \frac{100}{4} \\ &= \frac{\overset{26}{\cancel{104}} \times \overset{1}{\cancel{100}}}{\underset{10}{\cancel{1000}} \times \underset{1}{\cancel{4}}} \\ &= \frac{26}{10} \\ &= 2.6\end{aligned}$$

ดังนั้น $0.104 \div 0.04 = 2.6$

ตอบ ๒.๖



หาผลหารของ $0.104 \div 0.04$

วิธีทำ $0.104 \div 0.04 = (0.104 \times 100) \div (0.04 \times 100)$
 $= 10.4 \div 4$

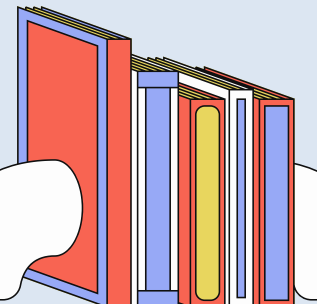
			2.6		
	4)	10.4		
			8		
			24		
			24		
			0		

ดังนั้น $0.104 \div 0.04 = 2.6$

ตอบ ๒.๖

ตรวจสอบ

$$0.04 \times 2.6 = 0.104$$



ใบกิจกรรม 3.5





คำชี้แจงบทบาทครูปลายทาง

1. ครูให้นักเรียนจับคู่ และแจกใบกิจกรรม 3.5
2. ครูเดินดูนักเรียน ให้คำแนะนำ และตรวจสอบความถูกต้อง



คำชี้แจงกิจกรรมนักเรียน

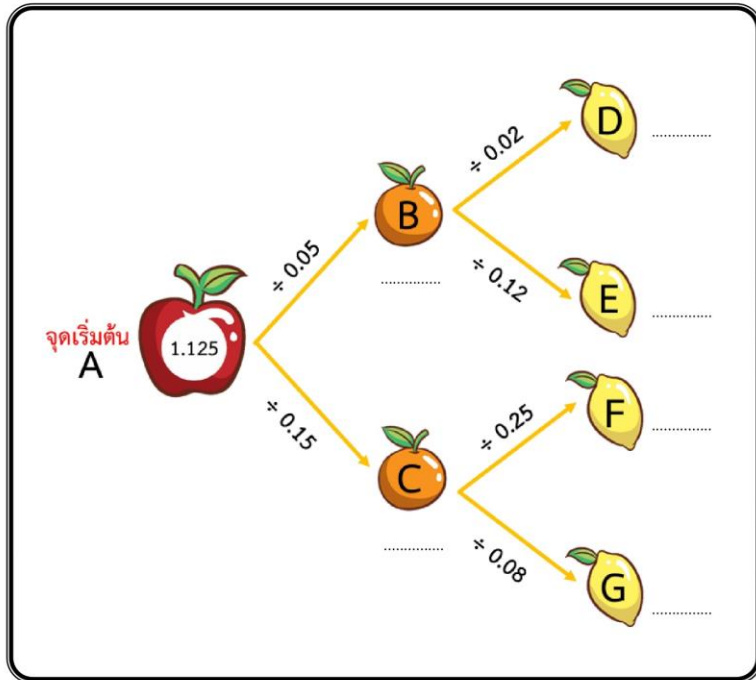
1. ให้นักเรียนหาเส้นทางการเดินทางของการหารทศนิยมด้วยทศนิยม 2 ตำแหน่ง ไปตามลูกศร เพื่อหาว่าเส้นทางใด ได้ผลหารมากที่สุดและได้ผลหารเท่าใด
2. เมื่อทำเสร็จร่วมกันตรวจสอบความถูกต้อง





ใบกิจกรรม 3.5

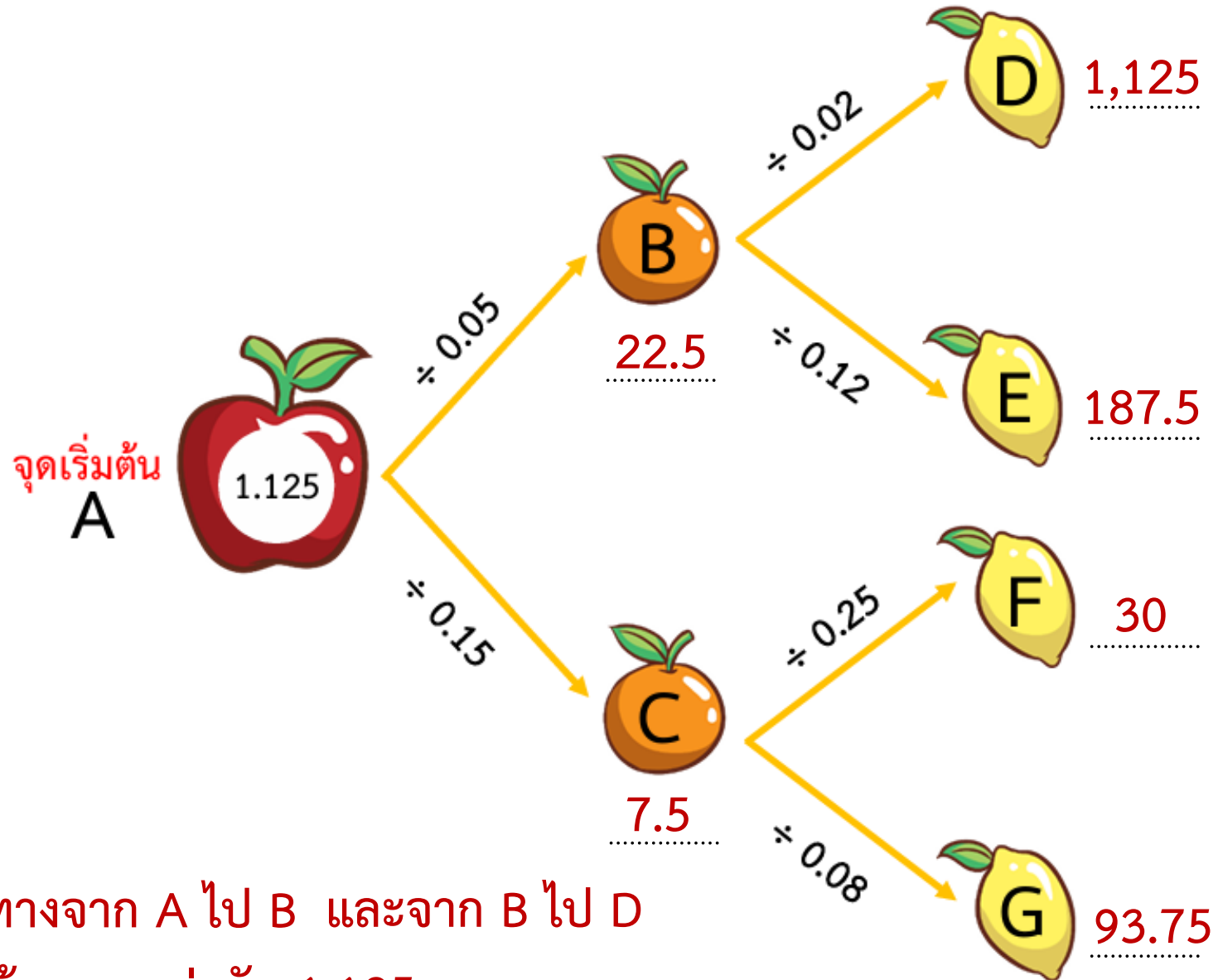
คำชี้แจง จากจุดเริ่มต้น 1.125 ให้หาทางเดินของการหารทศนิยมด้วยทศนิยม 2 ตำแหน่ง ไปตามลูกศร เพื่อหาว่าเส้นทางใดได้ผลหารมากที่สุดและได้ผลหารเท่าใด



เฉลย

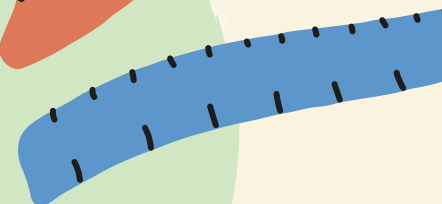
ใบกิจกรรม 3.5





ตอบ เส้นทางจาก A ไป B และจาก B ไป D
จะได้ผลหารเท่ากับ 1,125

แบบฝึกหัด 3.6





แบบฝึกหัด 3.6

คำชี้แจง แสดงวิธีหาผลหารโดยวิธีตั้งหาร

1. $9.8 \div 0.07$

2. $48.6 \div 0.09$

3. $0.3 \div 0.06$

4. $10.5 \div 1.05$

5. $0.02 \div 0.05$

6. $2.76 \div 0.12$

7. $42.18 \div 1.9$

8. $15.75 \div 0.35$

9. $0.384 \div 0.32$

10. $2.242 \div 0.38$

11. $4.394 \div 0.13$

12. $25.008 \div 0.24$



