

รายวิชาสังคมศึกษา

รหัสวิชา สด๖๑๐๑

ชั้นประถมศึกษาปีที่ ๖

เรื่อง วัฒนธรรมไทย

ภาคกลาง

ครูผู้สอน ครูอาทิตย์ ศรีรุ่ง



วัฒนธรรมไทย ภาคกลาง



A large golden stupa with a tiered spire, set against a sunset sky with orange and yellow hues. The stupa is the central focus of the image, with a smaller white building at its base. The background shows a cityscape under a hazy sky.

จุดประสงค์

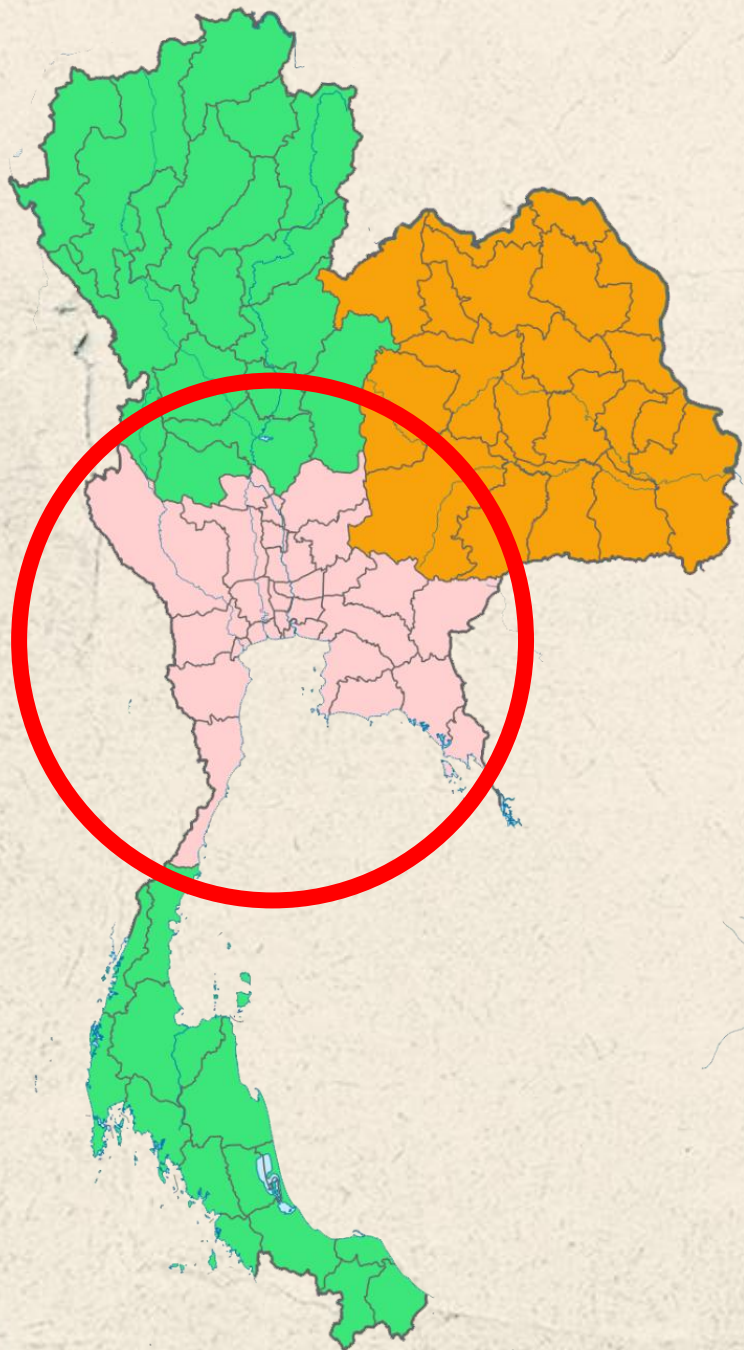
นักเรียนวิเคราะห์เอกลักษณ์
และลักษณะของวัฒนธรรมไทย
ภาคกลางได้


“ป้อมยุทธนาวี พระเจดีย์กลางน้ำ ฟาร์มจระเข้ใหญ่
งามวิไลเมืองโบราณ สงกรานต์พระประแดง ปลาสลิดแห้งรสดี
ประเพณีรับบัว ครบถ้วนทั่วอุตสาหกรรม”









An aerial photograph of a large dam structure across a wide river. The river is brownish, likely due to sediment. On the right side of the dam, there is a large green area with several buildings, possibly a resort or a government complex. In the foreground, there is a residential area with many small houses. The background shows a lush green landscape with fields and trees. A semi-transparent white oval with an orange border is overlaid on the top left, containing the title text and a small orange mountain icon.

ภูมิประเทศภาคกลาง

...

คำถามชวนคิด?


นักเรียนเคยเดินทางไป
เที่ยวภาคกลางหรือไม่





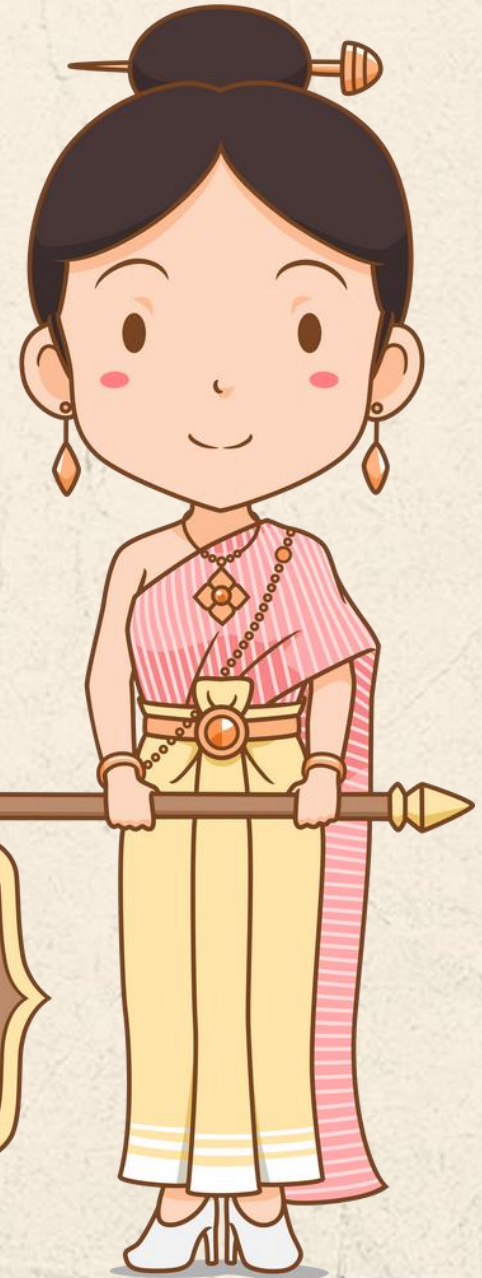






**เอกลักษณ์
การแต่งกาย**





การแต่งกาย



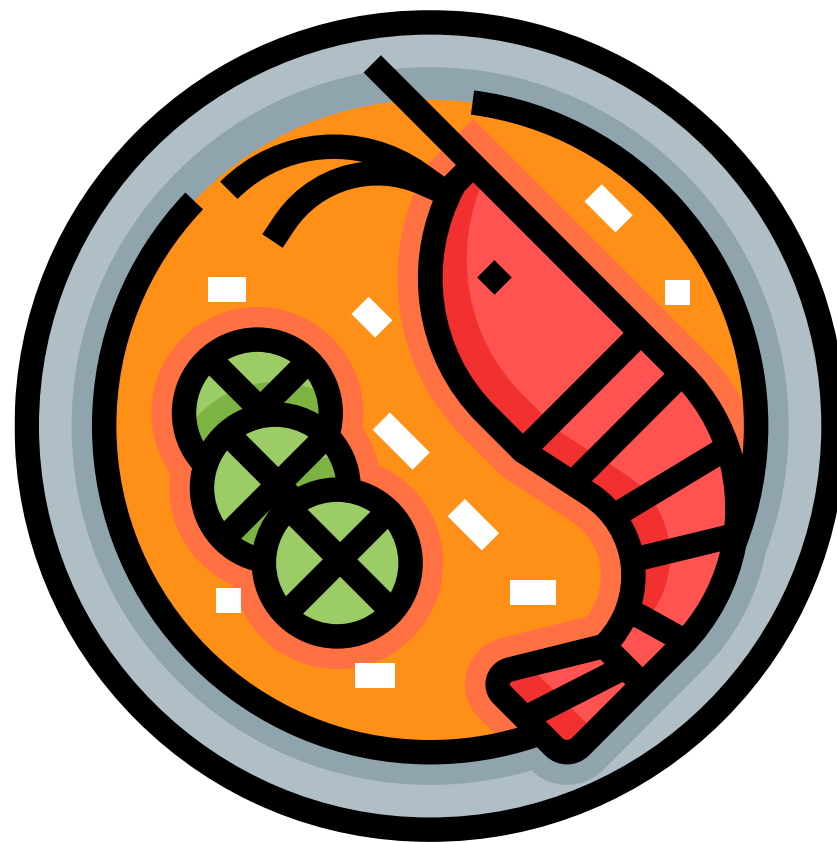


**วัฒนธรรม
อาหารการกิน**



อาหารการกิน

ภาคกลาง ถือได้ว่าเป็นภาคที่มีความ
อุดมสมบูรณ์ ด้วยเหตุนี้อาหารภาคกลาง
จึงเป็นอาหารที่มีความหลากหลาย
ทำให้รสชาติ ไม่เน้นไปทางรสใดรสหนึ่ง
โดยเฉพาะ คือมีทั้งรสเค็ม เผ็ด เปรี้ยว
และหวานคลุกเคล้าไปตามชนิดต่างๆ
ของอาหาร



ต้มยำกุ้ง



แกงเลียง



แกงเขียวหวาน



ห่อหมก



แกงส้ม



แกงพะแนง



ประเพณี ความเชื่อ



ประเพณีความเชื่อ

ชาวภาคกลางมีความเชื่อดั้งเดิมเรื่อง
ผีसाงเทวดา ชีวิตประจำวันที่ถูกพันอยู่กับ
อาชีพรชาวนา ชาวนาจึงเชื่อว่าในข้าวมี
วิญญาณแม่โพสพ มีการปฏิบัติพิธีกรรม
เพื่อระลึกถึงแม่โพสพ พร้อมนับถือ
พระพุทธศาสนา





PHILIPPINILOK
HIVELAWS



แม่โพสพ



รับบัว



วิ่งควาย



ตักบาตรเทโว



รอย
ความเชื่อ



ตมชิตาเสก





ตักบาตรดอกไม้



ดอกเข้าพรรษา

และประเพณีตักบาตรดอกเข้าพรรษา



การแสดง
การเล่นพื้นบ้าน





า บชากวิเสณยงก

ต้นกำรำเคียว



ลำตัด





สื่อวีดิทัศน์ใช้เพื่อการศึกษาเท่านั้น

ขอขอบคุณสื่อวีดิทัศน์ จาก Yaimok

เรื่อง เพลงฉ่อย สุพรรณบุรี - แม่ขวัญจิต แม่ขวัญใจ ศรีประจันต์

วันที่สืบค้น ๘ ก.ค. ๒๕๖๗

แหล่งที่มา <https://www.youtube.com/watch?v=S๘ywklMopcA&t=๗๒s>



เพลงอีแซว



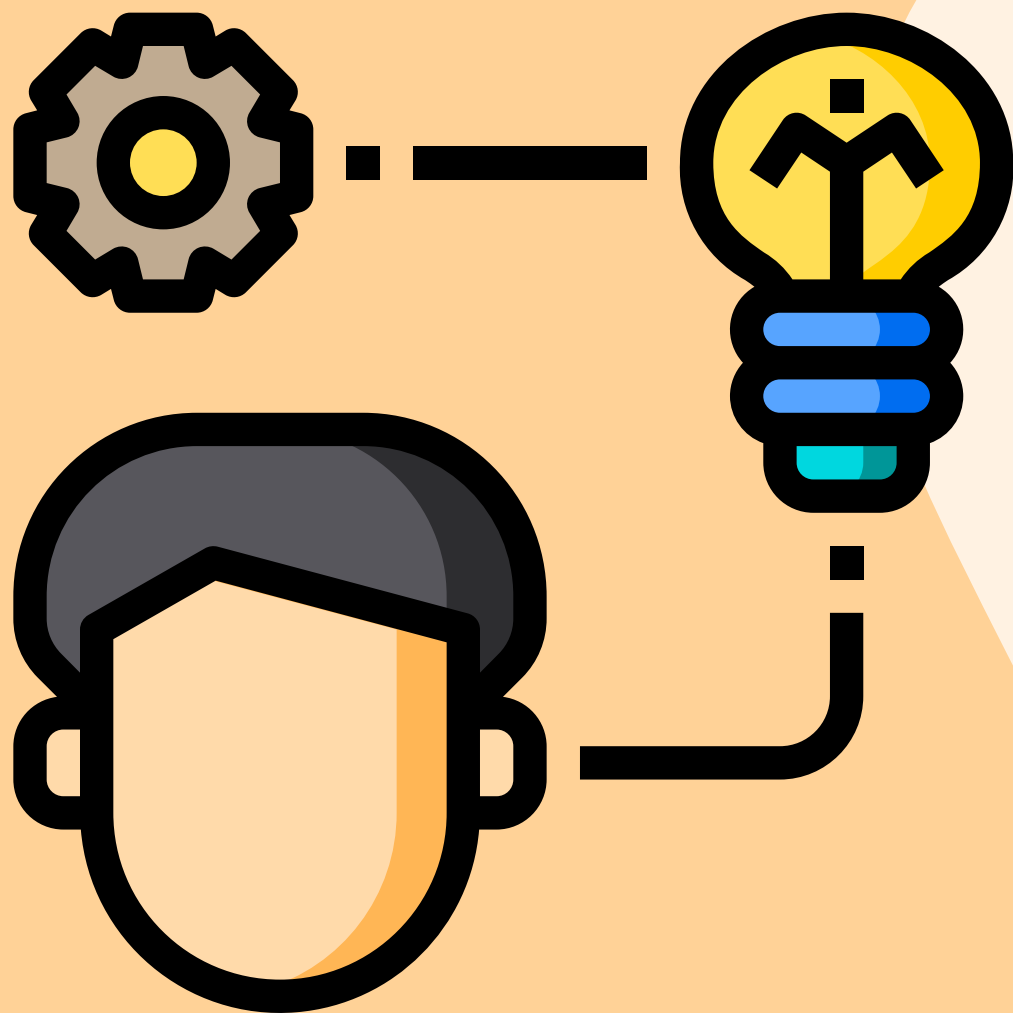
รำกาลองยาว





นักเรียนจะช่วยกันอนุรักษ์ประเพณี
วัฒนธรรมของภาคกลางอย่างไร





ครูให้นักเรียนพิจารณา
สถานการณ์ดังกล่าว แล้วเลือก
วัฒนธรรมหรือประเพณีไปเติม
ในช่องว่างให้ถูกต้อง

คำชี้แจง

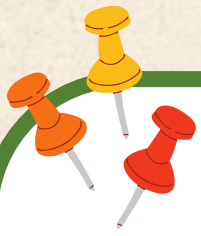
คำชี้แจงกิจกรรมนักเรียน

ครูให้นักเรียนพิจารณา
สถานการณ์ดังกล่าว แล้วเลือก
วัฒนธรรมหรือประเพณีไปเติม
ในช่องว่างให้ถูกต้อง



คำชี้แจงบทบาทครูปลายทาง

๑. ครูแจกใบงานครูให้นักเรียนทำ
ใบงานที่ ๘ เรื่อง วัฒนธรรมภาคกลาง
และอ่านคำสั่งให้นักเรียนฟัง
๒. ครูให้นักเรียนลงมือทำใบงานได้
๓. ครูให้ความช่วยเหลือนักเรียน
ตามความเหมาะสม



รับบัว

แกงส้ม

การเต็นกำรำเคียว

แข่งเรือยาว

แกงเลียง

เพลงฉ่อย

ตักบาตรเทโว

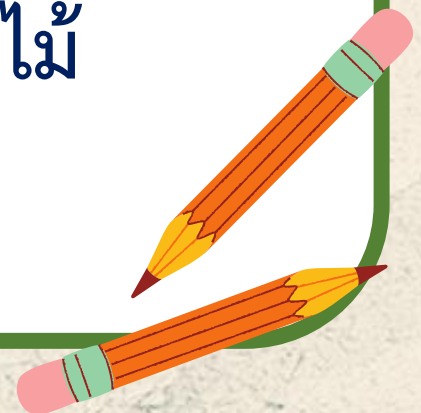
ทำขวัญข้าว

เพลงอีแซว

วิ่งควาย

แกงเขียวหวาน

ตักบาตรดอกไม้



๑. มุกต้องการไปดูกิจกรรมเก่าแก่ของชาวอำเภอบางพลี “จะมีการอัญเชิญ องค์หลวงพ่โตแห่งเรือ ล่องไปตามลำคลอง เพื่อให้ผู้ที่มาร่วมงาน โยนดอกบัวถวาย เพื่อเป็นสิริมงคลแก่ชีวิต” สอดคล้องกับ วัฒนธรรมหรือประเพณีใด

.....

๒. แก้มต้องการทานอาหารภาคกลาง “ที่ประกอบด้วยพืชผัก หลากหลายส่วนมากมักนำพืชผัก ที่มีรสเย็นจัด” สอดคล้องกับวัฒนธรรมหรือประเพณีใด

.....

๓. กายต้องการทานอาหารของภาคกลาง “ที่ปรุงแต่งด้วยกะทิที่เข้มข้น ใส่เนื้อสัตว์ เช่น ไก่ ปลากราย และผักพื้นบ้านเช่น มะเขือพวง มะเขือเปราะ และพริกชี้ฟ้าแดง” สอดคล้องกับวัฒนธรรม หรือประเพณีใด

.....



๔. ฟ้ำต้องการร่วมกิจกรรมประจำปีของจังหวัดสระบุรี “โดยในช่วงวันเข้าพรรษา ชาวบ้านจะนำดอกเข้าพรรษามาใส่บาตรพระ” สอดคล้องกับวัฒนธรรมหรือประเพณีใด

.....

๕. แบนค์ต้องการร่วมชมการละเล่นของภาคกลาง “ที่จะเล่นกันในฤดูเกี่ยวข้าว ขณะที่มีการเกี่ยวข้าว นั้น เขามักจะมีการร้องเพลงเกี่ยวข้าวกันไปด้วย โดยร้องแกกัันระหว่างฝ่ายชายและฝ่ายหญิง” สอดคล้องกับวัฒนธรรมหรือประเพณีใด

.....

๖. นิเวศต้องการทานอาหารภาคกลาง “ที่เป็นแกงที่มีรสเปรี้ยว ส่วนใหญ่ใส่เป็นปลา และผักพวกผักบุ้ง มะละกอ หัวไชเท้า กะหล่ำดอก” สอดคล้องกับวัฒนธรรมหรือประเพณีใด

.....



๗. ฟ้ำต้องการร่วมกิจกรรม “การตักบาตรในวันออกพรรษา ที่เป็นการระลึกถึงวันที่พระพุทธองค์เสด็จกลับจากการโปรดพระพุทธรมารดาในเทวโลก” สอดคล้องกับวัฒนธรรมหรือประเพณีใด

.....

๘. พลอยต้องการร่วมชมการละเล่นของภาคกลาง “ที่เป็นเพลงพื้นบ้านของจังหวัดสุพรรณบุรีแต่เดิมนิยมเล่นในลักษณะเกี่ยวพาราสี ต่อมาจึงพัฒนามาเป็นเพลงปฎิพากย์ ร้องโต้ตอบกัน” สอดคล้องกับวัฒนธรรมหรือประเพณีใด

.....



๙. เบสต้องการร่วมชมการละเล่นของภาคกลาง “เนื้อหาที่ร้องเกี่ยวกับ ทางโลก ทางธรรม ซึ่งผู้มีความหมายสองแง่สองง่าม ใช้การตบมือเป็นจังหวะ และสิ่งที่เป็นเอกลักษณ์ คือ ร้อง เอ๋ ซา เอ๋ซา ซา ซาซาซา หน่อยแม่” สอดคล้องกับวัฒนธรรมหรือประเพณีใด

.....

๑๐. อิคคิวต้องการร่วมกิจกรรมของจังหวัดชลบุรี “จัดขึ้นเป็นประจำทุกปี ก่อนออกพรรษา ๑ วันเพื่อเป็นการทำขวัญควาย มีการแข่งขันควาย ทั้งการวิ่ง และตกแต่งให้สวยงาม” สอดคล้องกับวัฒนธรรมหรือประเพณีใด

.....





สรุป



วัฒนธรรมท้องถิ่นภาคกลางส่วนใหญ่เป็นวัฒนธรรมที่เกี่ยวข้องกับพระพุทธศาสนาและพิธีกรรมเกี่ยวกับความเชื่อในการดำเนินชีวิตซึ่งถือว่าเป็นเอกลักษณ์ที่สำคัญของวัฒนธรรมไทย ตัวอย่างเช่น ด้านความเชื่อ ประเพณีการรับบัวโยนบัว ด้านที่เกี่ยวกับการดำรงชีวิตทางการเกษตร การทำขวัญข้าวบูชาแม่โพสพ และด้านการละเล่น ที่มักเกี่ยวข้องกับเพลง การประกอบอาชีพทำการเกษตร การทำนา



บทเรียนครั้งต่อไป

วัฒนธรรมไทย ภาคใต้

สามารถดาวน์โหลดข้อมูลได้ที่ www.dltv.ac.th

รายวิชาสังคมศึกษาฯ ชั้นประถมศึกษาปีที่ ๖

