

รายวิชาประวัติศาสตร์

รหัสวิชา ส๑๖๑๐๒ ชั้นประถมศึกษาปีที่ ๖

เรื่อง พัฒนาการของสาธารณรัฐ
แห่งสหภาพเมียนมา

ครูผู้สอน ครูกฤตพงศ์ พ่วงประสงค์





ชาว
BAMAR

ชาวบามาร์เป็นชนกลุ่มน้อยที่มีถิ่นกำเนิดในภาคเหนือของประเทศไทย มีประชากรประมาณ 1 ล้านคน กระจายตัวอยู่ในพื้นที่จังหวัดเชียงใหม่ เชียงราย พะเยา ลำปาง และน่าน ชาวบามาร์มีวัฒนธรรมที่โดดเด่น โดยเฉพาะอย่างยิ่งในด้านการทอผ้าไหมและผ้าฝ้ายลายดอก ซึ่งถือเป็นเอกลักษณ์สำคัญของชนกลุ่มนี้ นอกจากนี้ ชาวบามาร์ยังมีความเชื่อและศรัทธาในศาสนาพุทธนิกายเถรวาท และมีการประกอบพิธีกรรมทางศาสนาที่สืบทอดกันมาตั้งแต่บรรพบุรุษ

MON

ชาวมอนเป็นชนกลุ่มน้อยที่มีถิ่นกำเนิดในภาคเหนือของประเทศไทย มีประชากรประมาณ 1 ล้านคน กระจายตัวอยู่ในพื้นที่จังหวัดเชียงใหม่ เชียงราย พะเยา ลำปาง และน่าน ชาวมอนมีวัฒนธรรมที่โดดเด่น โดยเฉพาะอย่างยิ่งในด้านการทอผ้าไหมและผ้าฝ้ายลายดอก ซึ่งถือเป็นเอกลักษณ์สำคัญของชนกลุ่มนี้ นอกจากนี้ ชาวมอนยังมีความเชื่อและศรัทธาในศาสนาพุทธนิกายเถรวาท และมีการประกอบพิธีกรรมทางศาสนาที่สืบทอดกันมาตั้งแต่บรรพบุรุษ



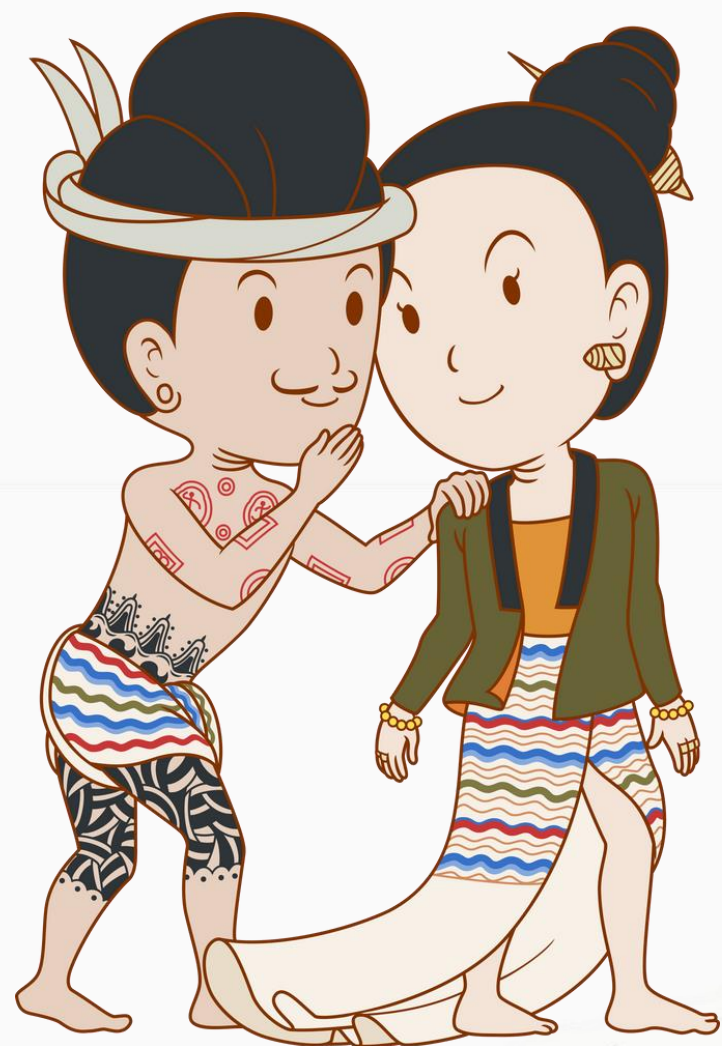




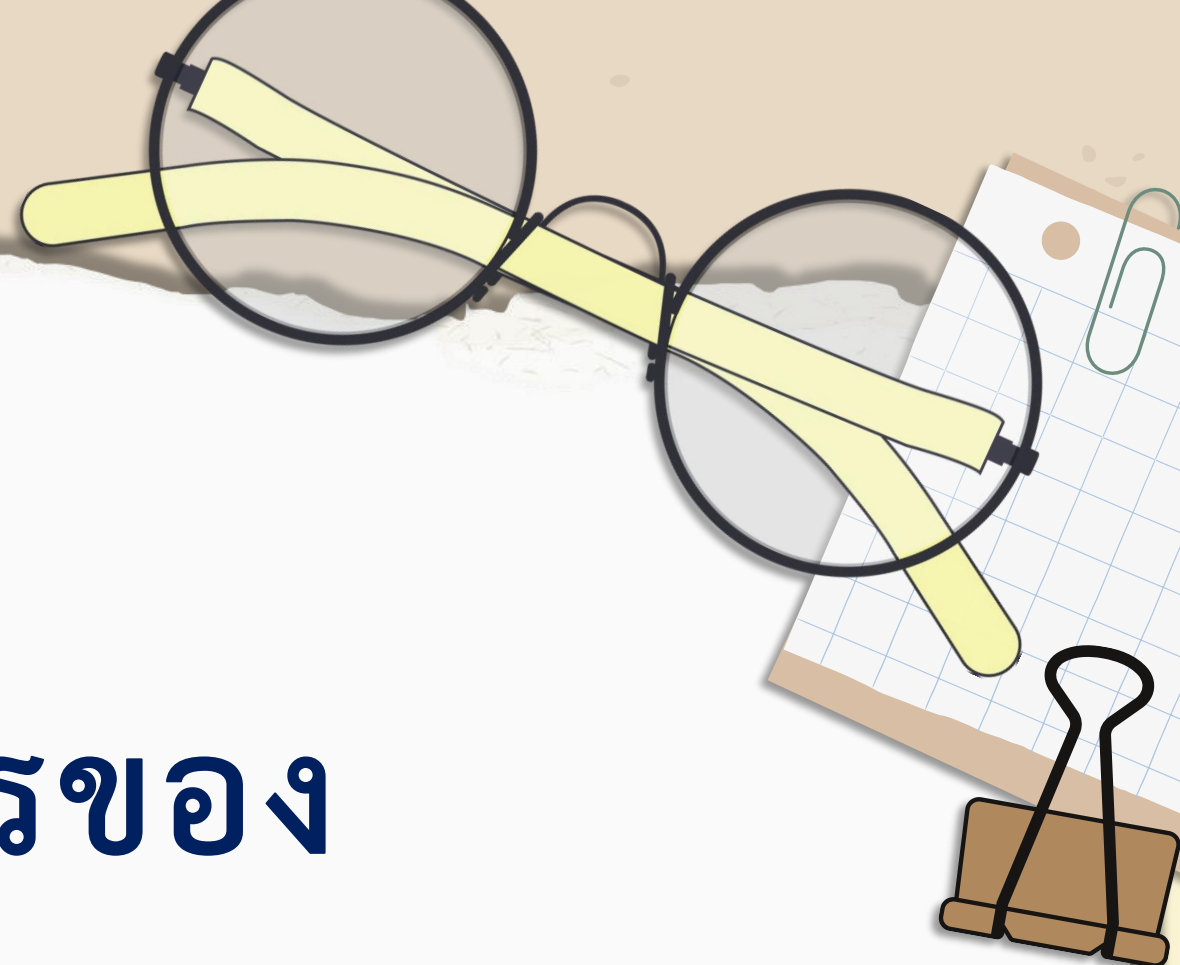
❖ จุดประสงค์การเรียนรู้ ❖

๑. มีความรู้ความเข้าใจเกี่ยวกับสาธารณรัฐแห่งสหภาพเมียนมา
๒. เกิดทักษะในการนำเสนอข้อมูลสาธารณรัฐแห่งสหภาพเมียนมา
๓. เห็นความสำคัญของการสืบค้นสาธารณรัฐแห่งสหภาพเมียนมา





พัฒนาการของ สาธารณรัฐแห่งสหภาพเมียนมา





เมียนมา / MYANMAR



สื่อวีดิทัศน์ใช้เพื่อการศึกษาเท่านั้น

ขอขอบคุณสื่อวีดิทัศน์

ASEAN ตอน ประเทศเมียนมา Myanmar สังคมฯ ป.๖

เผยแพร่โดย : DLIT Resources คลังสื่อการสอน

เผยแพร่วันที่ ๒ มีนาคม ๒๕๕๙

ที่มา <https://www.youtube.com/watch?v=z-eS4Rblvz0>



สาธารณรัฐแห่งสหภาพเมียนมา



เมืองหลวง: เนปิดอร์

ศาสนาหลัก: ศาสนาพุทธ

ประชากร: ๕๕,๔๙๙,๐๕๗ คน (๒๕๖๖)

สกุลเงิน: จัต



ด้านเศรษฐกิจ



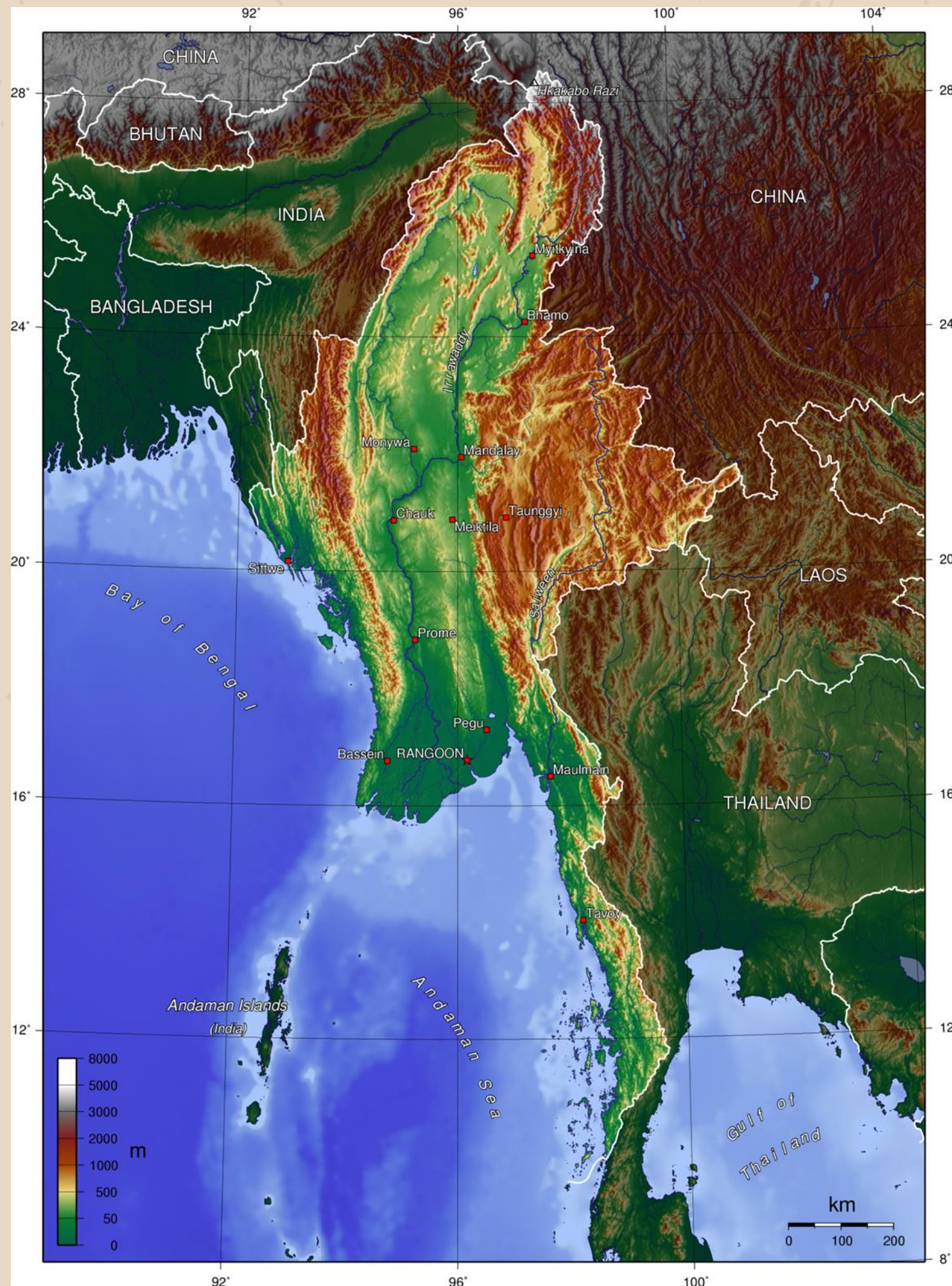
การเกษตร
เป็นพื้นฐาน



ทรัพยากรธรรมชาติ



การลงทุน
จากต่างประเทศ



แผนที่ภูมิศาสตร์กายภาพ ของประเทศเมียนมา

ที่มาภาพ Geography of Myanmar - Wikipedia



ด้านสังคม



ศาสนา/ความเชื่อ

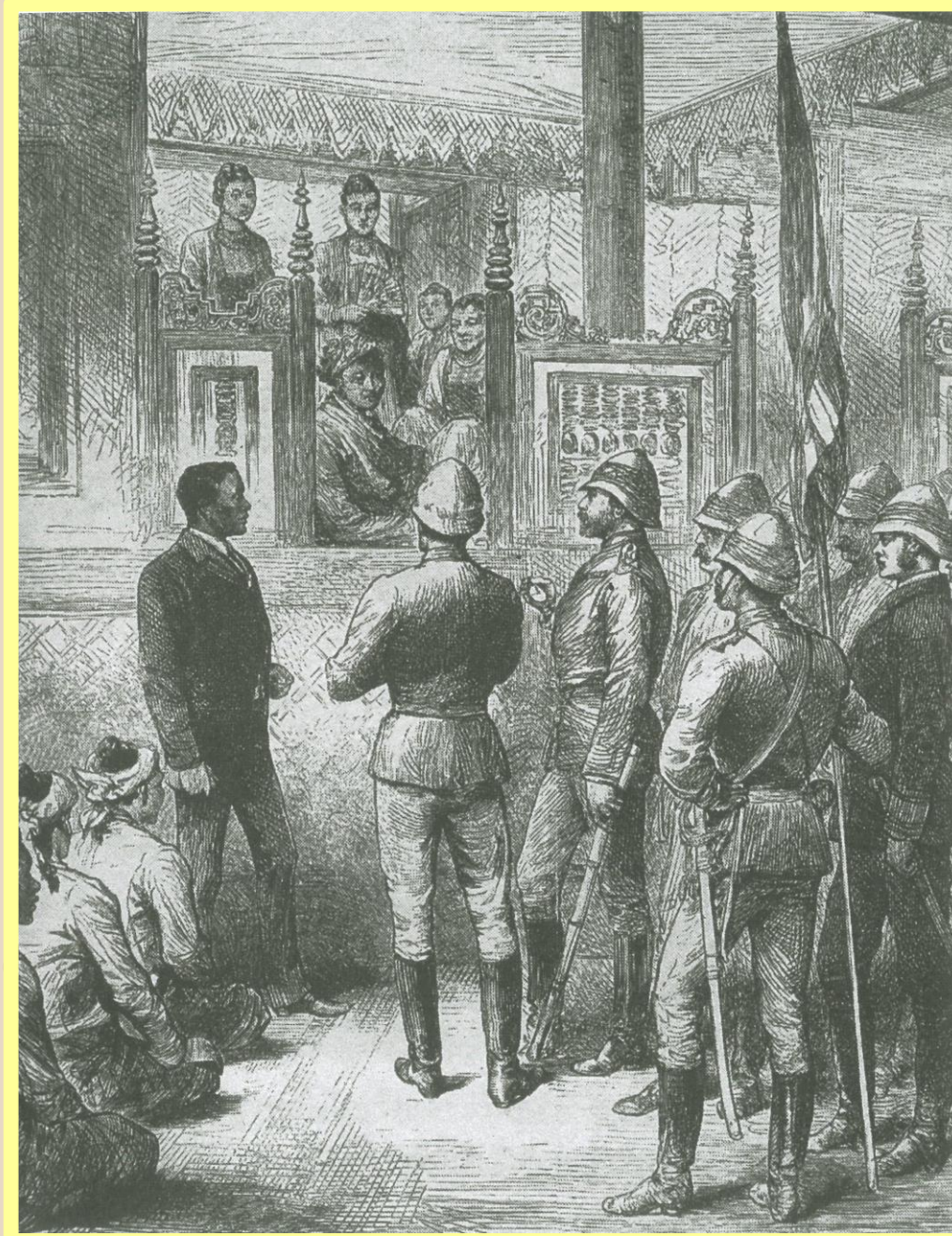
ความยากจน

ความหลากหลาย
ทางชาติพันธุ์

ด้านการเมืองการปกครอง



ยุครัฐโบราณ



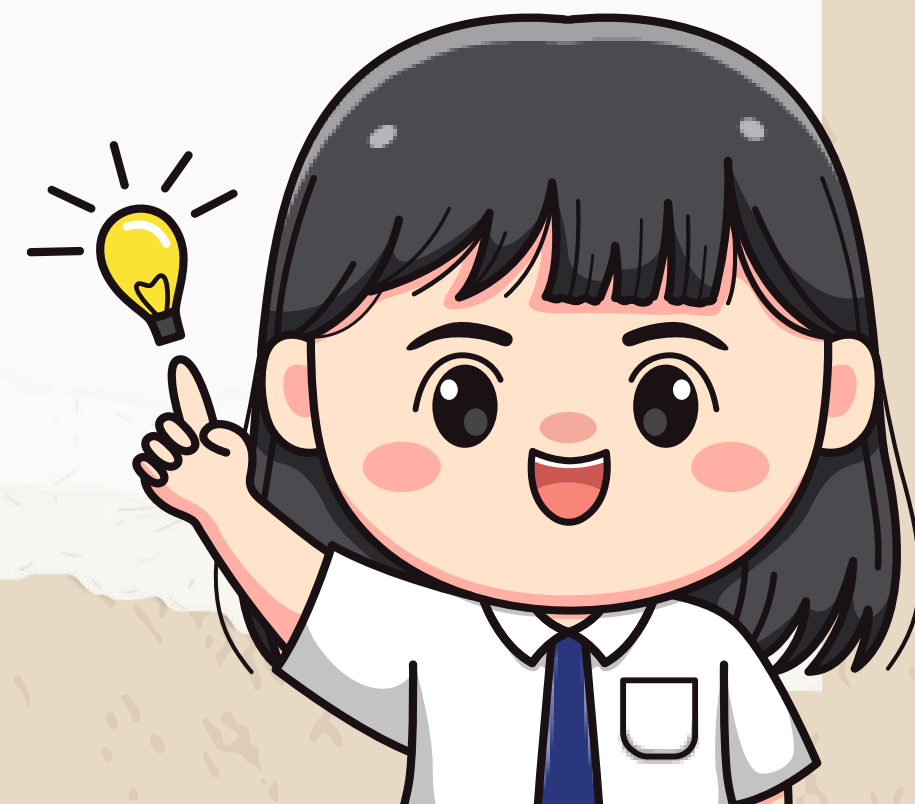
ยุคอาณานิคม



ยุคสาธารณรัฐ

กิจกรรม

“มหัศจรรย์เมียนมา”

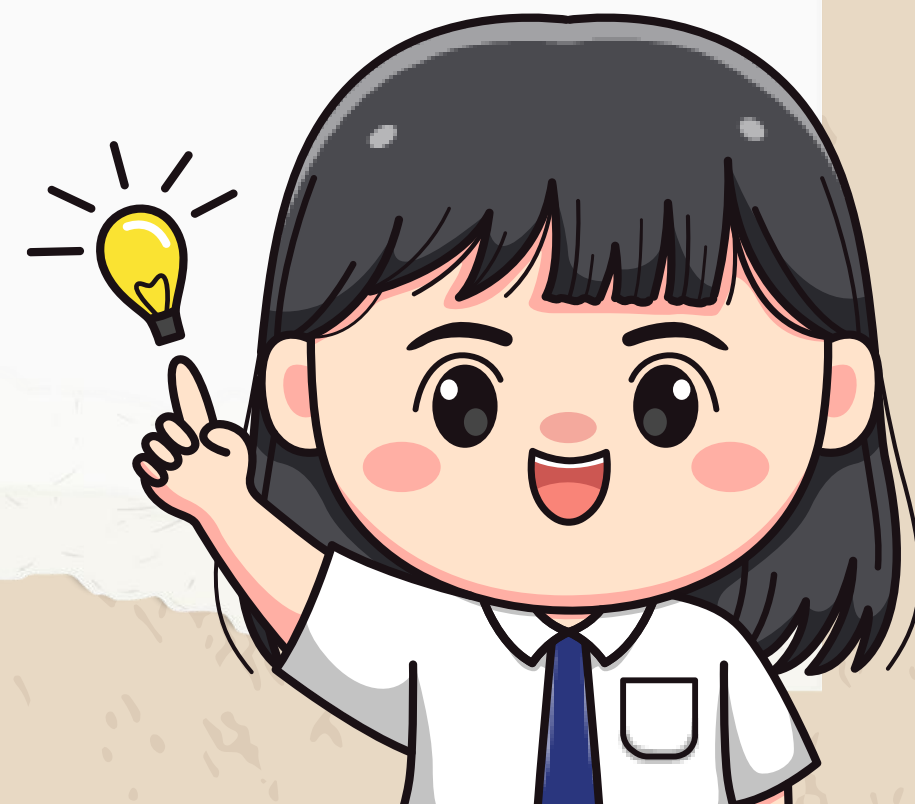


รูปแบบกิจกรรม

๑. ให้นักเรียน**ทายภาพ**ที่ครูนำมา ว่าคือสิ่งใด

เช่น สถานที่ใด ประเพณีใด วัฒนธรรมใด เป็นต้น

๒. นักเรียนร่วมแลกเปลี่ยนความรู้กับครู



วัฒนธรรมการกินหมาก



พระธาตุนันทน์แขวน



เมืองแห่งทะเลเจดีย์



ใบงานที่ ๑ เรื่อง พัฒนาการของสาธารณรัฐแห่งสหภาพเมียนมา
หน่วยการเรียนรู้ที่ ๒ เรื่อง เพื่อนบ้านของเรา
แผนการจัดการเรียนรู้ที่ ๑ เรื่อง พัฒนาการของสาธารณรัฐแห่งสหภาพเมียนมา
รายวิชา ประวัติศาสตร์ รหัสวิชา ส๑๖๑๐๒ ภาคเรียนที่ ๑ ชั้นประถมศึกษาปีที่ ๖

คำชี้แจง ตอนที่ ๑ ให้นักเรียนเติมข้อความในช่องว่างให้สมบูรณ์

๑. สาธารณรัฐแห่งสหภาพเมียนมามีอาณาเขตติดต่อกับประเทศใดบ้าง

.....
.....

๒. สาธารณรัฐแห่งสหภาพเมียนมามีอาณาเขตติดต่อกับบริเวณใดของประเทศไทย

.....
.....

คำชี้แจง ตอนที่ ๒ ให้นักเรียนสืบค้นเกี่ยวกับสภาพเศรษฐกิจ สังคม การเมืองการปกครอง

ประเทศเมียนมา	อดีต	ปัจจุบัน
เศรษฐกิจ		
สังคม		
การเมืองการปกครอง		



ใบงานที่ ๑

พัฒนาการของสาธารณรัฐแห่งสหภาพเมียนมา

คำชี้แจงกิจกรรม ผู้เรียน

นักเรียนศึกษาสื่อ PowerPoint และทำใบงานที่ ๑

คำชี้แจงกิจกรรม ครูปลายทาง

๑. ครูแจกใบงานให้นักเรียน
๒. ครูอ่านคำสั่งในใบงาน
๓. ครูกำกับดูแลนักเรียนตามความเหมาะสม



คำชี้แจง ตอนที่ ๑ ให้นักเรียนเติมข้อความในช่องว่างให้สมบูรณ์

๑. สาธารณรัฐแห่งสหภาพเมียนมามีอาณาเขตติดต่อกับประเทศใดบ้าง

.....

.....

๒. สาธารณรัฐแห่งสหภาพเมียนมามีอาณาเขตติดต่อกับบริเวณใดของประเทศไทย

.....

.....



คำชี้แจง ตอนที่ ๒ ให้นักเรียนสืบค้นเกี่ยวกับสภาพเศรษฐกิจ สังคม การเมืองการปกครอง

ประเทศเมียนมา	อดีต	ปัจจุบัน
เศรษฐกิจ		
สังคม		
การเมืองการปกครอง		



แลกเปลี่ยนความรู้
ใบงานที่ ๑ พัฒนาการของ
สาธารณรัฐแห่งสหภาพเมียนมา



คำชี้แจง ตอนที่ ๑ ให้นักเรียนเติมข้อความในช่องว่างให้สมบูรณ์

๑. สาธารณรัฐแห่งสหภาพเมียนมามีอาณาเขตติดต่อกับประเทศใดบ้าง

อินเดีย บังกลาเทศ จีน ลาว และไทย

๒. สาธารณรัฐแห่งสหภาพเมียนมามีอาณาเขตติดต่อกับบริเวณใดของประเทศไทย

ภาคเหนือและภาคตะวันตก (เชียงราย เชียงใหม่ แม่ฮ่องสอน ตาก กาญจนบุรี

ราชบุรี เพชรบุรี ประจวบคีรีขันธ์ ชุมพร ระนอง)



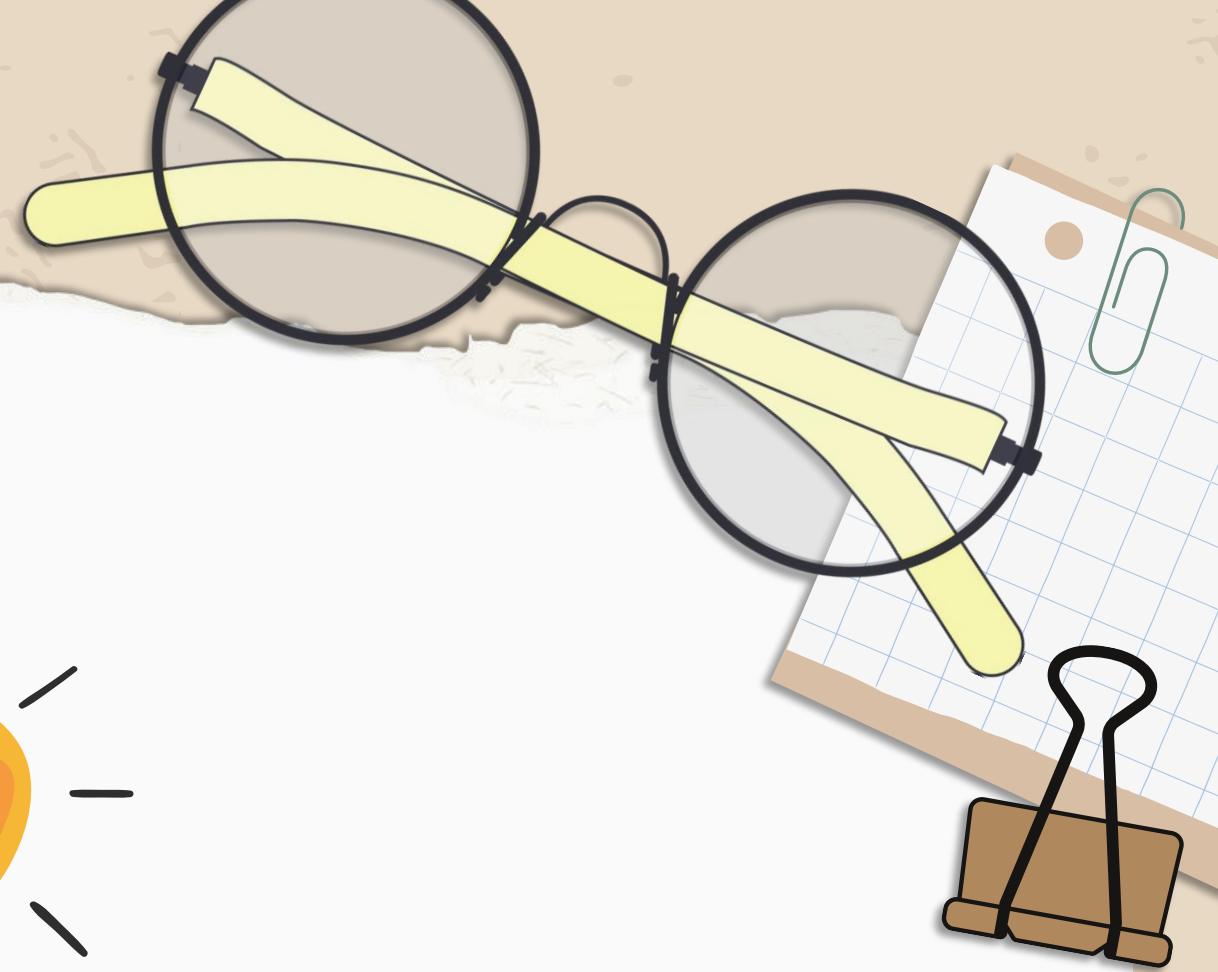
คำชี้แจง ตอนที่ ๒ ให้นักเรียนสืบค้นเกี่ยวกับสภาพเศรษฐกิจ สังคม การเมืองการปกครอง

ประเทศเมียนมา	อดีต	ปัจจุบัน
เศรษฐกิจ	การเกษตร ทรัพยากรธรรมชาติ ถูกควบคุมโดยอังกฤษ	การค้า การลงทุนจากต่างชาติ การพัฒนา โครงสร้างพื้นฐาน
สังคม	ถูกควบคุมโดยอังกฤษ ความยากจน ความหลากหลายทางชาติพันธุ์ สังคมชนชั้น	มีสิทธิมนุษยชน การพัฒนาสังคม สื่อและเทคโนโลยีเข้าถึง
การเมืองการปกครอง	ยุคอาณานิคม ยุคสาธารณรัฐ ยุครัฐบาลทหาร	ยุคประชาธิปไตย

วันนี้
วันนี้นักเรียน



ได้เรียนรู้สิ่งใดบ้าง



บทเรียนครั้งต่อไป



พัฒนาการของสาธารณรัฐ
ประชาธิปไตยประชาชนลาว

