

รายวิชา ภาษาไทย

รหัสวิชา ท๑๖๑๐๑

ชั้นประถมศึกษาปีที่ ๖

คำบุพบท

ครูผู้สอน ครูชลภักดี คงกำเนิด



พิจารณาประโยชน์ต่อไปนี้




เขานอนบนเตียง

เขา	เป็น	คำสรรพนาม
นอน	เป็น	คำกริยา
เตียง	เป็น	คำนาม
บน	เป็น	คำอะไร ?





คำถามกระตุ้นความคิด

นักเรียนคิดว่า “บน” เป็นคำชนิดใด 

คำบุพบท

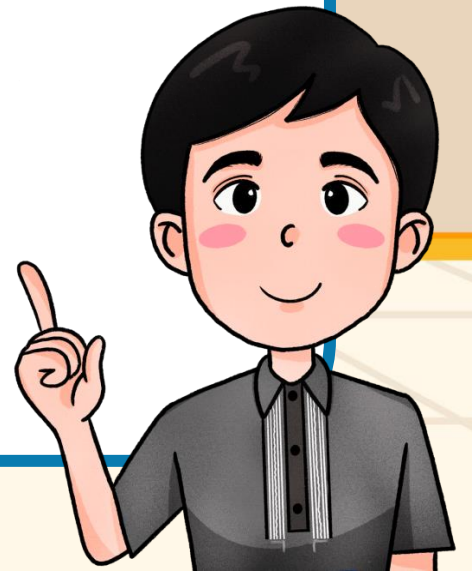
คำเชื่อม





คำอธิบายขยายความ

คำว่า “**บน**” เป็นคำที่ทำหน้าที่ บอกตำแหน่ง ของประธานในประโยคว่านอนอยู่ ณ ตำแหน่งใด เพื่อให้ประโยคมีความชัดเจนมากขึ้น



คำบุพบท





จุดประสงค์การเรียนรู้

๑. บอก ชนิดและหน้าที่ของคำบุพบทได้
๒. จำแนก ชนิดและหน้าที่ของคำบุพบทได้
๓. บอก ประโยชน์ของการเรียนเรื่อง คำบุพบท ได้



คำถามชวนคิด



คำถาม : นักเรียนบอกได้หรือไม่ คำบุพบท
มีลักษณะอย่างไร

คำตอบ : เป็นคำที่มักปรากฏอยู่หน้านามวลี
และประกอบกันเป็นบุพบทวลีได้อีกด้วย





ความหมายของคำบุพบท

คำบุพบท คือ คำที่ปรากฏอยู่หน้านามวลีและ
ประกอบกันเป็นบุพบทวลี ซึ่งมักมีความหมายเพื่อ
บอกตำแหน่ง **หน้าที่** **ความเกี่ยวข้อง** **ความมุ่งหมาย**
ความเป็นเจ้าของ ฯลฯ

สรุปเนื้อหาจาก : **บรรทัดฐานภาษาไทย เล่ม ๓**





บอกตำแหน่ง ที่ตั้ง สถานที่

ประโยค	คำบุพบท
๑. ผมขอลงตรงสะพานลอย	ตรง
๒. พวกเราแวะซื้อขนมข้างทาง	ข้าง





บอกที่มา สาเหตุ

ประโยค	คำบุพบท
๑. เขามีกำลังใจเพราะคำพูดของเธอ	เพราะ
๒. เธอเอาขนมมาจากไหน	จาก





บอกความมุ่งหมาย จุดมุ่งหมาย

ประโยค	คำบุพบท
๑. ปูตั้งใจเรียนเพื่ออนาคตของตนเอง	เพื่อ
๒. ของนี้มีให้สำหรับเธอ	สำหรับ





บอกความเป็นเจ้าของ

ประโยค	คำบุพบท
๑. การรถไฟแห่งประเทศไทย	แห่ง
๒. แมวของคุณหายไปจากบ้าน	ของ





บอกผู้ที่ทำกริยาร่วมกัน

ประโยค	คำบุพบท
๑. เขาวางแผนไปเที่ยวกับเพื่อน ๆ	กับ
๒. เรายรวมพลังกันต่อสู้กับศัตรู	กับ





บอกผู้รับผลประโยชน์

ประโยค	คำบุพบท
๑. คุณครูสมศรีให้ของขวัญแก่นักเรียน	แก่
๒. เด็ก ๆ ถวายสังฆทานแด่พระสงฆ์	แด่





บอกเวลา

ประโยค	คำบุพบท
๑. เขากลับมาถึงเมืองไทยเมื่อวันก่อน	เมื่อ
๒. เขามาหลับเอาตอนตีสาม	ตอน





บอกเครื่องมือที่ใช้ทำ

ประโยค	คำบุพบท
๑. เขาจับปลาด้วยมือเปล่า	ด้วย
๒. กระเป๋าใบนี้ทำด้วยผักตบชวา	ด้วย





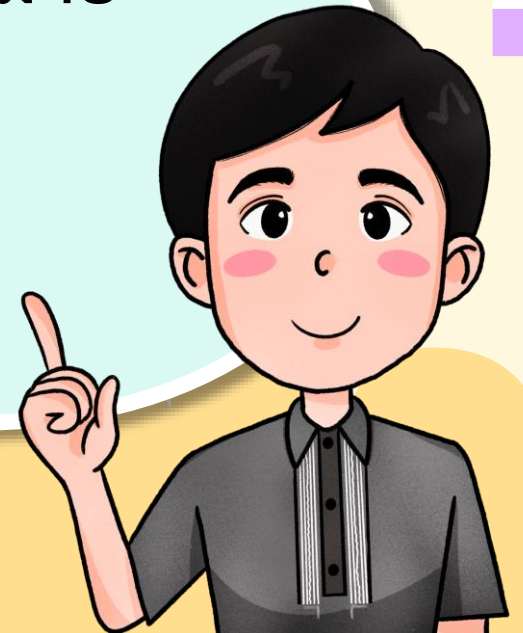
บอกสิ่งที่ต้องการเปรียบเทียบ

ประโยค	คำบุพบท
๑. อย่ารักเหนียงกว่าผม	กว่า
๒. ห้ามกินกับมากกว่าข้าว	กว่า



กิจกรรมพัฒนาการเรียนรู้

คำชี้แจง ให้นักเรียนทำใบงานที่ ๗ คำบุพบทน่าจดจำ
โดยวิเคราะห์ประโยคที่มีบุพบท แล้วบอกความหมาย
คำบุพบทที่ปรากฏในประโยคให้ถูกต้อง



คำชี้แจงบทบาทครูปลายทาง

- ๑) แจกใบงานที่ ๗
เรื่อง คำบุพบท น่าจดจำ
- ๒) สังเกตการทำงานของนักเรียน
และให้คำแนะนำเพิ่มเติม
- ๓) ประเมินการวิเคราะห์ชนิดและ
หน้าที่ของคำบุพบท

คำชี้แจงกิจกรรมนักเรียน

- ๑) ทำใบงานที่ ๗
เรื่อง คำบุพบท น่าจดจำ
- ๒) เมื่อนักเรียนทำใบงานเสร็จแล้ว
ให้ส่งที่ครูประจำชั้น/ครูประจำวิชา
เพื่อตรวจสอบความถูกต้อง

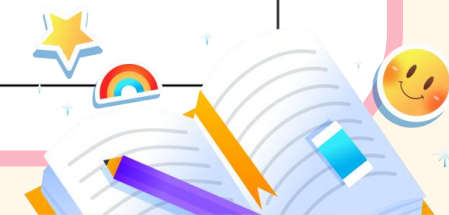


ใบงานที่ ๗



คำชี้แจง ให้นักเรียนแต่งประโยคที่มีคำบุพบท ตามความสัมพันธ์ระหว่างคำที่กำหนดให้

ข้อ	ประโยคที่มีคำบุพบท	ความหมายของคำบุพบท
๑	สุนัขของคุณนายหายไปจากบ้าน	
๒	คุณแม่ของฉันแวะซื้อปลาช่อนข้างทาง	
๓	เขามาหาลับเอาตอนตีสาม	
๔	ยายมีกำลังใจต่อสู้โรคร้ายเพราะคำพูดของลูกหลาน	
๕	ในหลวงพระราชทานพรแก่ประชาชนชาวไทย	
๖	สมคิดตั้งใจเรียนเพื่ออนาคตของตนเอง	
๗	อย่ารักเหนียวยิ่งกว่าผม	
๘	ก้องและแก้ววางแผนไปเที่ยวกับเพื่อน ๆ	
๙	เรากล่าวคำสรรเสริญแด่พระผู้มีพระภาคเจ้า	
๑๐	เขากลับมาถึงเมืองไทยเมื่อวันก่อน	



สรุปการทำกิจกรรม และตรวจสอบความถูกต้อง





แนวคำตอบ

ข้อ	ประโยคที่มีคำบุพบท	ความหมายของคำบุพบท
๑	สุนัข ของ คุณนายหายไปจากบ้าน	บอกความเป็นเจ้าของ
๒	คุณแม่ของฉันแวะซื้อปลาช่อน ข้าง ทาง	บอกตำแหน่ง ที่ตั้ง สถานที่
๓	เขามาหลับเอา ตอน ตีสาม	บอกเวลา
๔	ยายมีกำลังใจต่อสู้โรคร้าย เพราะ คำพูดของลูกหลาน	บอกสาเหตุ
๕	ในหลวงพระราชทานพร แก่ ประชาชนชาวไทย	บอกผู้รับผลประโยชน์



แนวคำตอบ

๖	สมคิดตั้งใจเรียน เพื่อ อนาคตของตนเอง	บอกความมุ่งหมาย
๗	อย่ารักเหยียด กว่า ผม	บอกสิ่งที่ต้องการเปรียบเทียบ
๘	ก๊องและแก้ววางแผนไปเที่ยว กับ เพื่อน ๆ	บอกผู้ที่ทำกริยาร่วมกัน
๙	เรากล่าวคำสรรเสริญ แต่ พระผู้มีพระภาคเจ้า	บอกผู้รับผลประโยชน์
๑๐	เขากลับมาถึงเมืองไทย เมื่อ วันก่อน	บอกเวลา



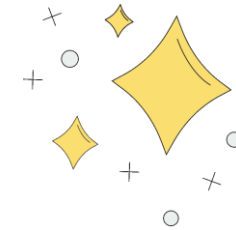
คำถามสรุปบทเรียน

คำถาม : การเรียนรู้เรื่อง “คำบุพบท”
มีประโยชน์อย่างไร

คำตอบ : ทำให้สามารถใช้คำบุพบทได้
ถูกต้องตามความหมาย



บทเรียนครั้งต่อไป



คำเชื่อม



รายวิชา ภาษาไทย
ชั้นประถมศึกษาปีที่ ๖





สิ่งที่ต้องเตรียม

- ใบงาน เรื่อง คำเชื่อมเน้นสำคัญไฉน
- ใบความรู้ เรื่อง คำเชื่อม
- บัตรคำเชื่อม/แถบประโยค (ถ้ามี)

สามารถดาวน์โหลดได้ที่ www.dltv.ac.th
รายวิชา ภาษาไทย ชั้นประถมศึกษาปีที่ ๖

