

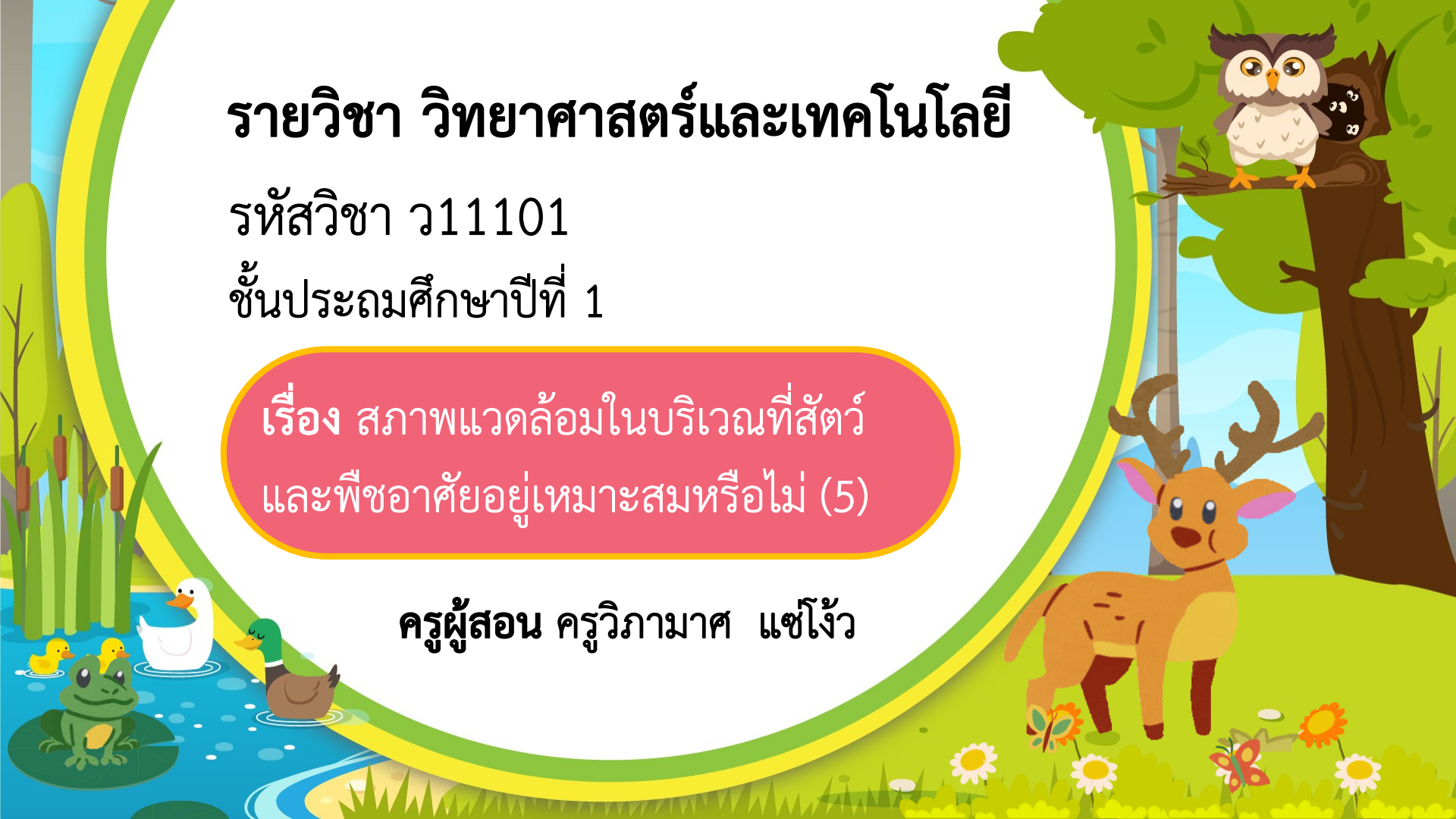
รายวิชา วิทยาศาสตร์และเทคโนโลยี

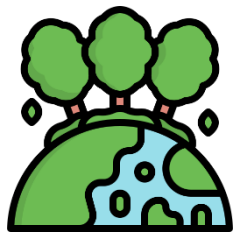
รหัสวิชา ว11101

ชั้นประถมศึกษาปีที่ 1

เรื่อง สภาพแวดล้อมในบริเวณที่สัตว์
และพืชอาศัยอยู่เหมาะสมหรือไม่ (5)

ครูผู้สอน ครูวิภามาศ แซ่โจ้ว





สภาพแวดล้อมในบริเวณที่สัตว์
และพืชอาศัยอยู่เหมาะสมหรือไม่
(5)





ทบทวนกิจกรรม

ตัวละครในเรื่องเจ้ากระรอกน้อย

พ่อ



ลูกกระรอก



หนูต๋น





คำถามชวนคิด

1. นักเรียนใช้ความรู้เกี่ยวกับเรื่องอะไร
มาใช้เป็นข้อมูลในการเลี้ยงเจ้ากระรอกน้อย

ใช้ความรู้เกี่ยวกับสภาพแวดล้อม
ที่เหมาะสมกับการดำรงชีวิตของสัตว์





ทบทวนกิจกรรม

2. ถ้าหากเราไม่จัดสภาพแวดล้อมที่เหมาะสมให้กับเจ้ากระรอกน้อย เจ้ากระรอกน้อยจะเป็นอย่างไร

เจ้ากระรอกน้อยอาจจะตาย
หรือไม่สามารถดำรงชีวิตอยู่ได้





จุดประสงค์การเรียนรู้

บอกวิธีการแก้ปัญหาเกี่ยวกับการจัดสภาพแวดล้อม
ให้เหมาะสมกับการดำรงชีวิตของสัตว์

กิจกรรมที่ 1

สภาพแวดล้อมในบริเวณที่สัตว์และพืชอาศัยอยู่
เหมาะสมหรือไม่



วิธีทำ

7. แลกเปลี่ยนความคิดเห็นกับเพื่อนเกี่ยวกับสภาพแวดล้อม
ที่เหมาะสมกับการดำรงชีวิตของกระรอก

กิจกรรมที่ 1

สภาพแวดล้อมในบริเวณที่สัตว์และพืชอาศัยอยู่
เหมาะสมหรือไม่



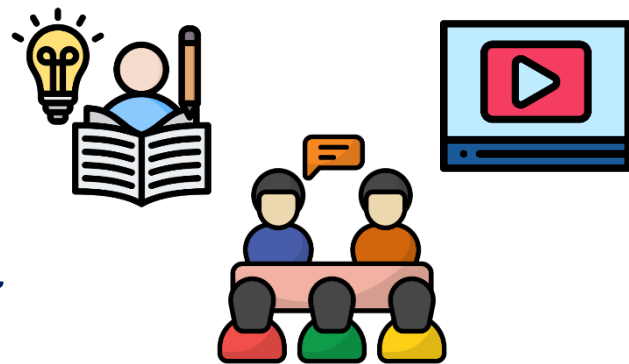
วิธีทำ

8. แต่ละกลุ่มร่วมกันวางแผน และออกแบบวิธีการแก้ปัญหาตามจินตนาการโดยใช้ข้อมูลที่รวบรวมได้เกี่ยวกับสภาพแวดล้อมที่เหมาะสมกับการดำรงชีวิตของสัตว์ บันทึกผลและนำเสนอ



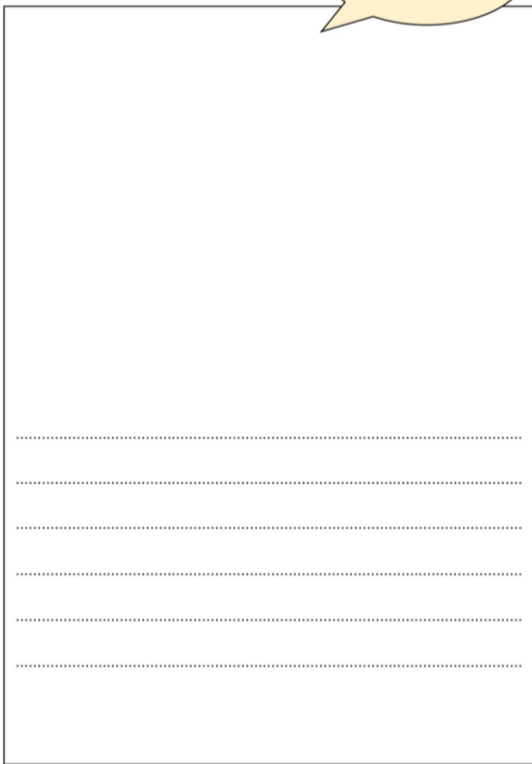
วิธีการแก้ปัญหาใช้ข้อมูลเกี่ยวกับอะไร
และได้ข้อมูลเหล่านั้นมาจากที่ใด

ใช้ข้อมูลเกี่ยวกับสภาพแวดล้อม
ที่เหมาะสมกับการดำรงชีวิตของสัตว์



๔. การออกแบบวิธีการแก้ปัญหา

วาดรูปหรือเขียนเพื่อ
บอกวิธีแก้ปัญหา





ใบงานที่ 7 ข้อที่ 4

(หน้า 30)



(สามารถดาวน์โหลดได้ที่

www.dltv.ac.th)



สิ่งที่ฉันได้ทำ

☆☆☆ ฉันทำได้ดี ☆☆☆ ฉันทำได้บ้าง ☆ ฉันยังทำได้ไม่ดี

ระบายสีลงใน ☆ ตามระดับที่ทำได้ และ ✓ ลงใน □ สิ่งที่ฉันตั้งใจจะทำให้ดีขึ้น

สิ่งที่ฉันได้ทำ	ระดับที่ฉันทำได้	สิ่งที่ฉันตั้งใจจะทำให้ดีขึ้น
๑. แสดงความคิดเห็นจากประสบการณ์ของตนเอง	☆☆☆	<input type="checkbox"/>
๒. รวบรวมข้อมูลจากการสังเกต	☆☆☆	<input type="checkbox"/>
๓. บอกสภาพแวดล้อมที่เหมาะสมกับการดำรงชีวิตของสัตว์และพืชในบริเวณที่อาศัยอยู่	☆☆☆	<input type="checkbox"/>
๔. ระบุปัญหาจากเรื่องที่กำหนด	☆☆☆	<input type="checkbox"/>
๕. ออกแบบวิธีแก้ปัญหาตามจินตนาการโดยใช้ข้อมูลที่รวบรวมได้	☆☆☆	<input type="checkbox"/>
๖. รวบรวมข้อมูลเกี่ยวกับเรื่องที่กำหนด	☆☆☆	<input type="checkbox"/>



แบบประเมินตนเอง

(หน้า 33)



(สามารถดาวน์โหลดได้ที่

www.dltv.ac.th)

คำชี้แจงกิจกรรมนักเรียน



1. แต่ละกลุ่มแลกเปลี่ยนความคิดเห็นกับเพื่อนเกี่ยวกับสภาพแวดล้อมที่เหมาะสมกับการดำรงชีวิตของกระดูก
2. แต่ละกลุ่มร่วมกันวางแผนและออกแบบวิธีการแก้ปัญหาตามจินตนาการ
3. บันทึกผลลงในใบงานที่ 7

คำชี้แจงบทบาทครูปลายทาง



1. ตรวจสอบความถูกต้องเกี่ยวกับการเลี้ยงดูกระดูกและการจัดสภาพแวดล้อมที่เหมาะสมกับการดำรงชีวิตของกระดูก
2. ช่วยเหลือนักเรียนในการเขียนสเกッチคำหรือเขียนคำให้ดูเป็นตัวอย่างบนกระดาน



กิจกรรม

1. นักเรียนร่วมกันแลกเปลี่ยนความคิดเห็นกับเพื่อนเกี่ยวกับสภาพแวดล้อมที่เหมาะสมกับการดำรงชีวิตของกระรอก





กิจกรรม

2. นักเรียนร่วมกันออกแบบวิธีการแก้ปัญหา
ตามจินตนาการโดยใช้ข้อมูลที่รวบรวมได้เกี่ยวกับ
สภาพแวดล้อมที่เหมาะสมกับการดำรงชีวิตของสัตว์



๔. การออกแบบวิธีการแก้ปัญหา

วาดรูปหรือเขียนเพื่อ
บอกวิธีแก้ปัญหา

๓๐

A large rectangular box with a thin black border, intended for drawing or writing. It contains several horizontal dashed lines for writing, spaced evenly down the page.

บันทึกผลการทำกิจกรรม

ใบงานที่ 7 ข้อที่ 4
(หน้า 30)



คำถามสรุปกิจกรรม

นักเรียนสามารถใช้ความรู้เกี่ยวกับสภาพแวดล้อม
ที่เหมาะสมกับการดำรงชีวิตของสัตว์และมาใช้ในการ
ออกแบบวิธีการแก้ปัญหาตามจินตนาการ
ให้กับเจ้ากระรอกน้อยได้หรือไม่ อย่างไร



สรุปบทเรียน

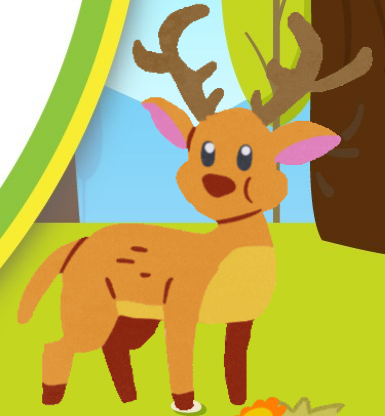
เราสามารถใช้ความรู้เกี่ยวกับสภาพแวดล้อมที่เหมาะสมกับการดำรงชีวิตของสัตว์และพืช มาใช้ในการออกแบบวิธีการแก้ปัญหาตามจินตนาการเกี่ยวกับการจัดสภาพแวดล้อมให้เหมาะสมกับการดำรงชีวิตของลูกกระรอกได้





บทเรียนครั้งต่อไป

เรื่อง สภาพแวดล้อมในบริเวณที่สัตว์
และพืชอาศัยอยู่เหมาะสมหรือไม่
(6)





สิ่งที่ต้องเตรียม

ใบงานที่ 7 ข้อที่ 4

เรื่อง สภาพแวดล้อมที่เหมาะสมกับการดำรงชีวิต
ของสัตว์และพืช (หน้า 30)



(สามารถดาวน์โหลดได้ที่ www.dltv.ac.th)