

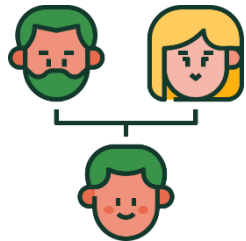
รายวิชา สุขศึกษาและพลศึกษา (สุขศึกษา)

รหัสวิชา พ๑๑๑๐๑
ชั้นประถมศึกษาปีที่ ๑

เรื่อง ลำดับเครือญาติ

ครูผู้สอน ครูภัทรวรรณ เหมี่ยมสุวรรณ





ลำดับเครือญาติ





ครอบครัว หมายถึงอะไร





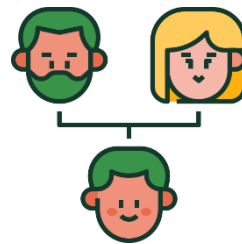
ครอบครัวมีความสำคัญ
กับนักเรียนอย่างไร





ครอบครัว

family



ลำดับเครือญาติ



จุดประสงค์การเรียนรู้




๑. ระบุสมาชิกของครอบครัว



๒. เรียงลำดับเครือญาติของครอบครัวตนเอง



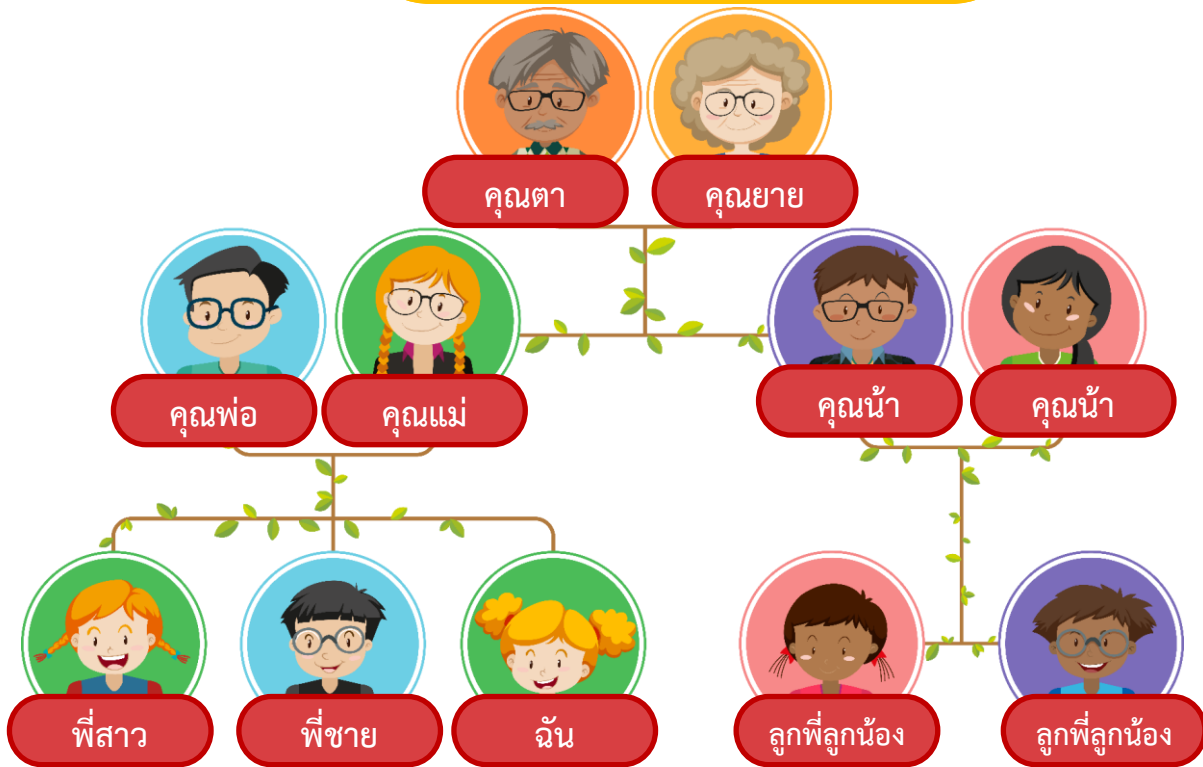
๓. เห็นความสำคัญของครอบครัว



เครือญาติ คือ ชื่อตำแหน่งที่ใช้เรียก เพื่อบ่งบอก
ถึงระดับความสัมพันธ์ของบุคคลในครอบครัว

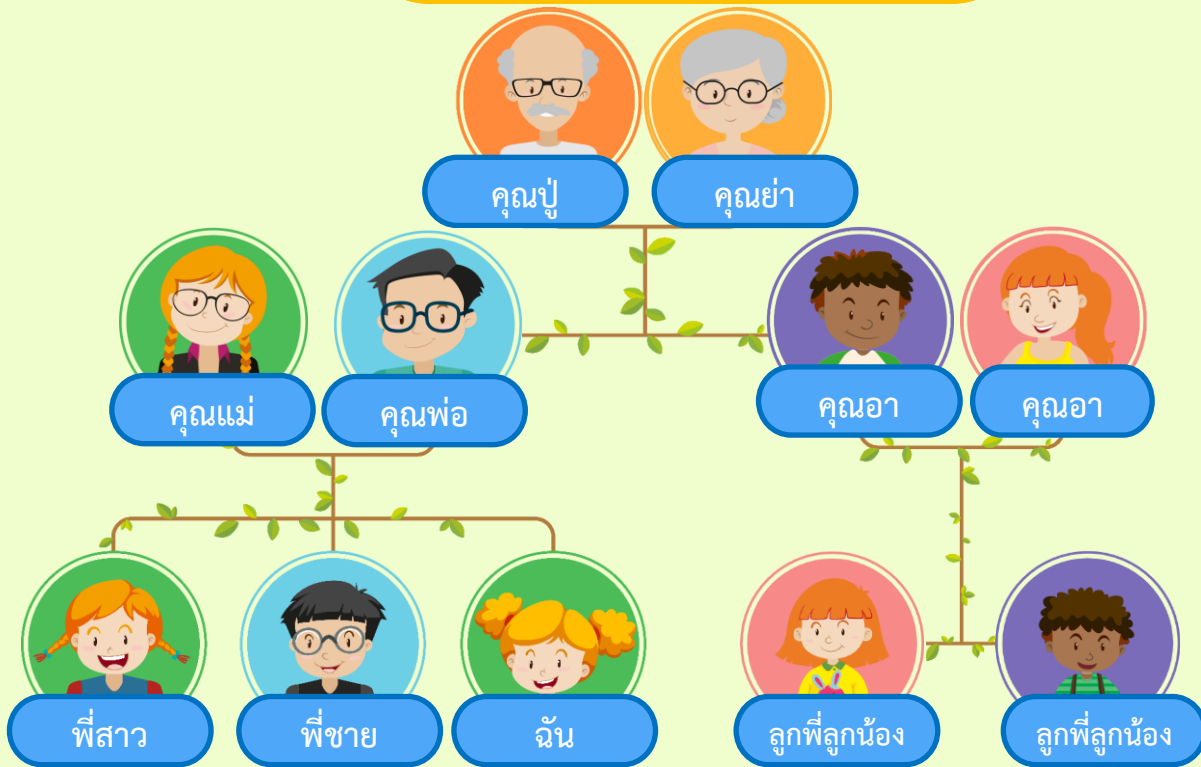


ลำดับเครือญาติ





ลำดับเครือญาติ



สุขศึกษาและพลศึกษา (สุขศึกษา)

ชั้นประถมศึกษาปีที่ ๑





อากง

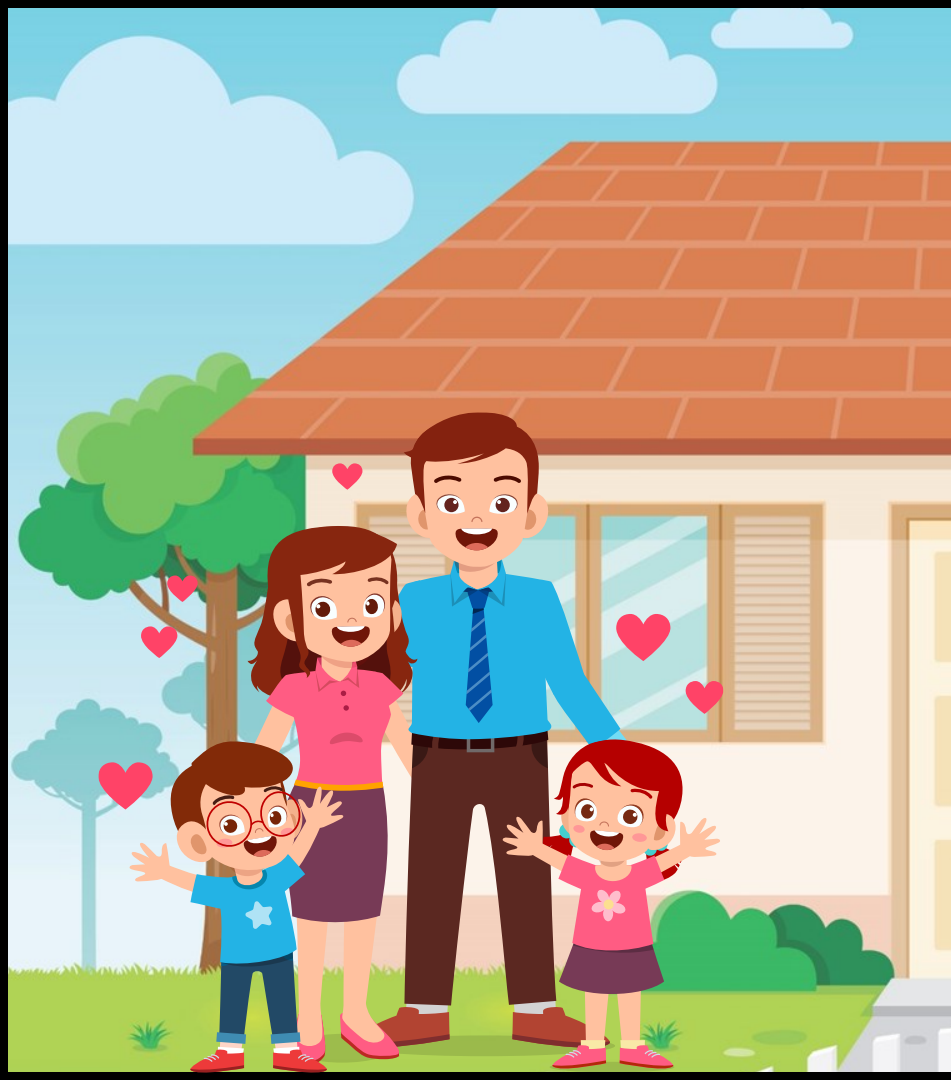
หมายถึง คุณปู่ หรือ คุณตา
ซึ่งใช้เรียกในคนไทยที่มีเชื้อ
สายจีน



อาม่า

หมายถึง คุณย่า หรือ คุณยาย
ซึ่งใช้เรียกในคนไทยที่มีเชื้อ

สายจีน





นักเรียนคิดว่าทั้ง ๒ ครอบครัว
มีความแตกต่างกันอย่างไร



ครอบครัวเดี่ยว



ครอบครัวขยาย



กิจกรรม

จะตอบได้ไหม ?

ตอบได้หรือเปล่า ?





คำชี้แจง

ให้นักเรียนเลือกคำตอบ โดยยกธงสีฟ้า
ในช่องคำตอบสีฟ้าหรือยกธงสีแดง
ในช่องคำตอบสีแดง จากคำถามต่อไปนี้



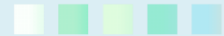


๑. พ่อของพ่อคือใคร

ก. ปู่



ข. ตา

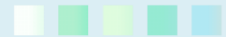




๒. พี่สาวของแม่คือใคร

ก. ลุง

ข. ป้า

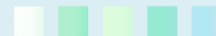




๓. น้องสาวของพ่อคือใคร

ก. น้า

ข. อา



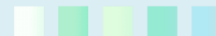


๔. แม่ของยายคือใคร

ก. ทวด



ข. เทียด

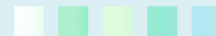




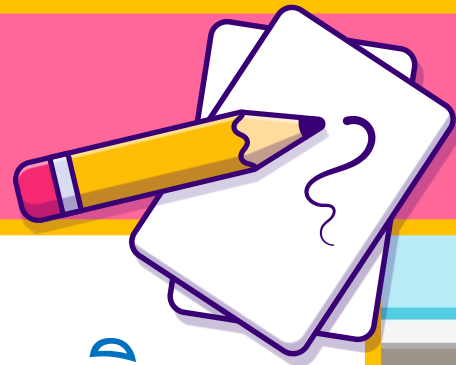
๕. ลูกของป่าคือใคร

ก. พี่-น้อง

ข. ลูกพี่ลูกน้อง



กิจกรรมประจำวันนี้ ...

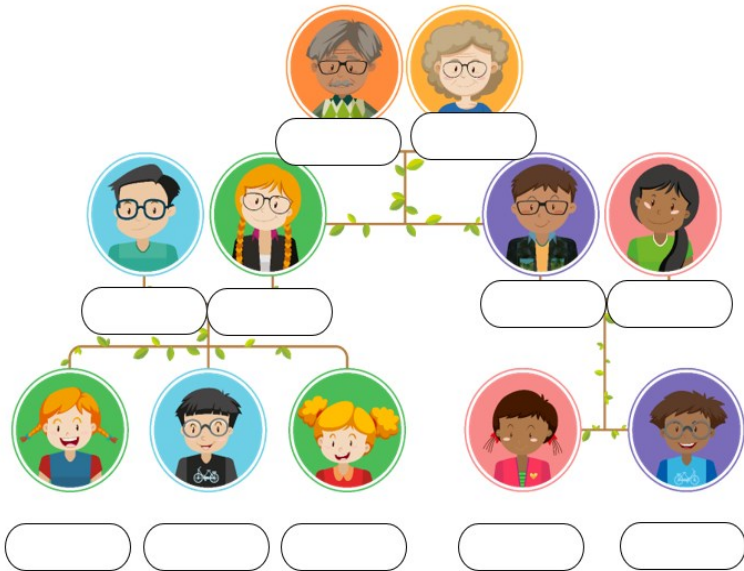


ใบงานที่ ๒ เรื่อง ลำดับเครือญาติ

ให้นักเรียนระบุลำดับเครือญาติให้กับ
สมาชิกในครอบครัวที่ครูกำหนด

ใบงานที่ ๒ เรื่อง ลำดับเครือญาติ
หน่วยการเรียนรู้ที่ ๒ เรื่อง ชีวิตและครอบครัว
แผนการจัดการเรียนรู้ที่ ๒ เรื่อง ลำดับเครือญาติ
รายวิชาสุขศึกษาและพลศึกษา รหัสวิชา พ๑๑๑๐๑ ภาคเรียนที่ ๑ ชั้นประถมศึกษาปีที่ ๑

คำชี้แจง ให้นักเรียนระบุบุลลำดับเครือญาติให้กับสมาชิกในครอบครัวที่ครูกำหนด



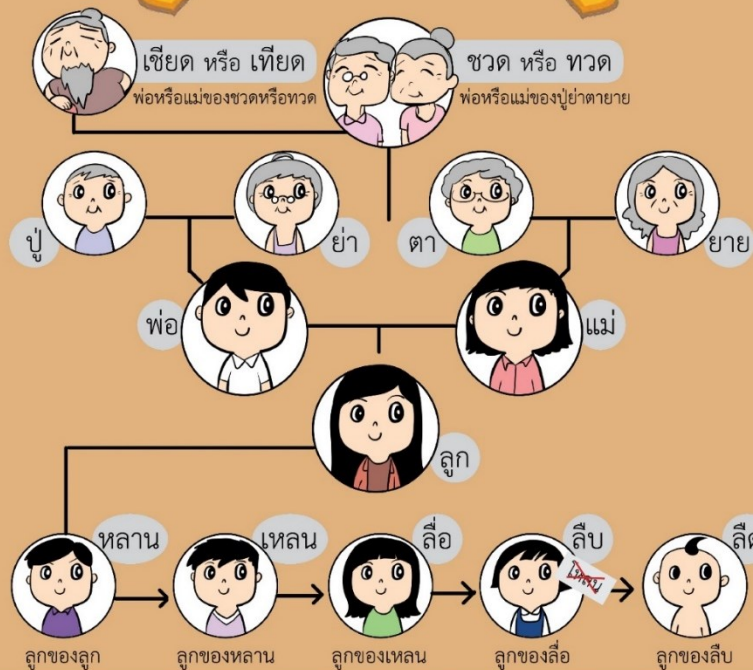
ใบงานที่ ๒

เรื่อง ลำดับเครือญาติ



(สามารถดาวน์โหลดได้ที่ www.dltv.ac.th)

ลำดับญาติไทย



ใบความรู้ที่ ๒

เรื่อง ลำดับเครือญาติ



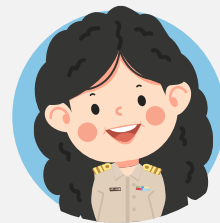
(สามารถดาวน์โหลดได้ที่ www.dltv.ac.th)

คำชี้แจงกิจกรรมนักเรียน



- นักเรียนลงมือปฏิบัติ ใบงานที่ ๒ เรื่อง ลำดับเครือญาติ
- ศึกษาความรู้เพิ่มเติมจากใบความรู้ที่ ๒ เรื่อง ลำดับเครือญาติ

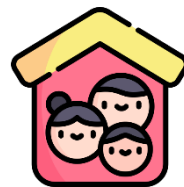
คำชี้แจงบทบาทครูปลายทาง



- อธิบายคำชี้แจงใบงาน
- เสนอแนวทางหรือตัวอย่างเพิ่มเติมจากใบความรู้ที่ ๒ เรื่อง ลำดับเครือญาติ
- ควบคุมดูแลการทำกิจกรรมของนักเรียนในห้องเรียน



สรุปบทเรียนประจำวันนี้



สมาชิกในครอบครัว คือ
กลุ่มคนที่อาศัยอยู่ด้วยกัน

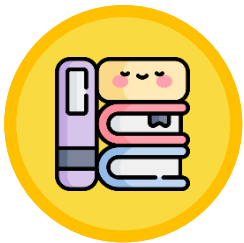




สรุปบทเรียนประจำวันนี้



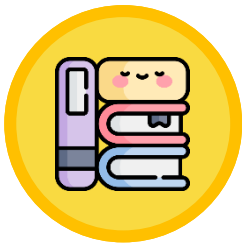
ทุกคนมีความสัมพันธ์กัน
โดยแบ่งบอกจากลำดับเครือญาติ



บทเรียนครั้งต่อไป

เรื่อง หน้าที่ของสมาชิก
ในครอบครัว





สิ่งที่ต้องเตรียม

๑. สมุดบันทึก
๒. อุปกรณ์เครื่องเขียน
๓. ใบความรู้ที่ ๓ เรื่อง หน้าที่ของสมาชิกในครอบครัว
๔. ใบงานที่ ๓ เรื่อง หน้าที่ของสมาชิกในครอบครัว



สามารถดาวน์โหลดได้ที่

www.dltv.ac.th

