

# รายวิชาคณิตศาสตร์

รหัสวิชา ค13101

ชั้นประถมศึกษาปีที่ 3

เรื่อง การเปรียบเทียบระยะเวลา  
ที่มีหน่วยเดียวกันและหน่วยต่างกัน

ครูผู้สอน ครูสุคนธา บุโกลก



การเปรียบเทียบระยะเวลา

ที่มีหน่วยเดียวกัน

และหน่วยต่างกัน





ใครใช้เวลามากกว่ากัน

นุ่นใช้เวลาเที่ยวสวนสัตว์

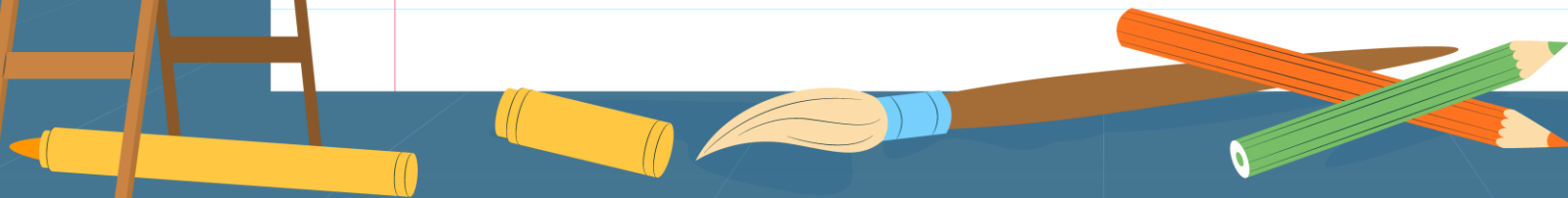
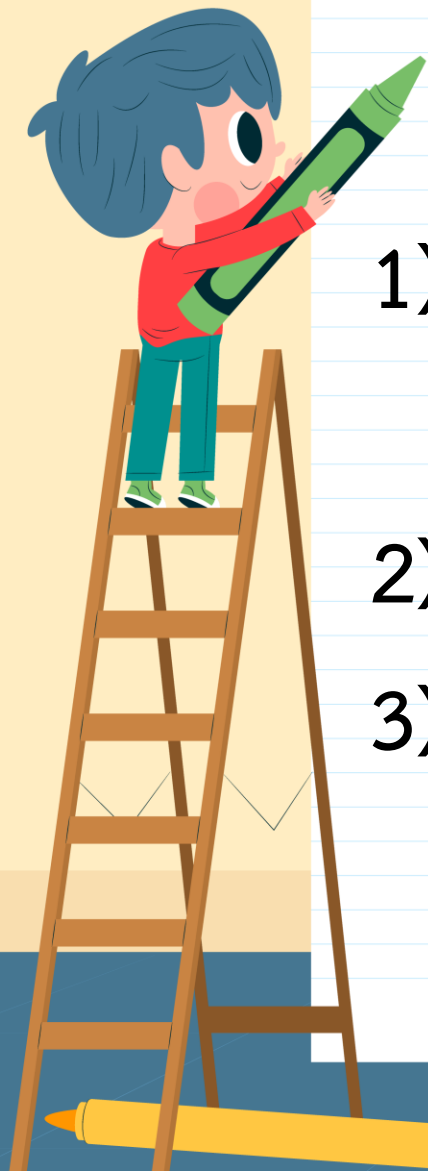
4 ชั่วโมง 45 นาที

ณัฐใช้เวลาเที่ยวสวนสัตว์

5 ชั่วโมง 10 นาที

# จุดประสงค์การเรียนรู้

- 1) เปรียบเทียบระยะเวลาที่มีหน่วยเดียวกัน และหน่วยต่างกัน
- 2) แก้ปัญหา สื่อสารและสื่อความหมายทางคณิตศาสตร์
- 3) เห็นคุณค่าของคณิตศาสตร์ที่สามารถนำไปใช้ใน ชีวิตจริงได้





## แนวคิดที่ 1

นุ่นใช้เวลาเที่ยวสวนสัตว์  
4 ชั่วโมง 45 นาที

ณัฐใช้เวลาเที่ยวสวนสัตว์  
5 ชั่วโมง 10 นาที

เปรียบเทียบระยะเวลา  
โดยเทียบกับ 5 ชั่วโมง

นุ่นใช้เวลาไม่ถึง 5 ชั่วโมง

ณัฐใช้เวลามากกว่า 5 ชั่วโมง

ดังนั้น ณัฐใช้เวลาเที่ยวสวนสัตว์  
**มากกว่า**นุ่น



## แนวคิดที่ 2

นุ่นใช้เวลาเที่ยวสวนสัตว์  
4 ชั่วโมง 45 นาที

ณัฐใช้เวลาเที่ยวสวนสัตว์  
5 ชั่วโมง 10 นาที

นำจำนวนชั่วโมง  
มาเปรียบเทียบกัน

เนื่องจาก

5 ชั่วโมงมากกว่า 4 ชั่วโมง

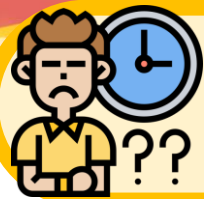
ดังนั้น 5 ชั่วโมง 10 นาที

**มากกว่า** 4 ชั่วโมง 45 นาที



ZOO

การเปรียบเทียบระยะเวลาเป็นชั่วโมงและนาที  
จำนวนชั่วโมงมากกว่า  
ระยะเวลานั้นจะมากกว่า



# ใครใช้เวลาซ้อมการแสดงมากกว่ากัน

นักเต้นรำใช้เวลาซ้อมการแสดง  
4 ชั่วโมง 15 นาที



นักดนตรีใช้เวลาซ้อมการแสดง  
4 ชั่วโมง 32 นาที





## แนวคิด

นักเต้นรำใช้เวลาซ้อมการแสดง  
4 ชั่วโมง 15 นาที

นักดนตรีใช้เวลาซ้อมการแสดง  
4 ชั่วโมง 32 นาที

นำจำนวนชั่วโมงมาเปรียบเทียบกัน

ได้ 4 ชั่วโมงเท่ากัน

พิจารณาที่จำนวนนาที

32 มากกว่า 15

ดังนั้น 4 ชั่วโมง 32 นาที

**มากกว่า** 4 ชั่วโมง 15 นาที



## แนวคิด

นักเต้นรำใช้เวลาซ้อมการแสดง  
4 ชั่วโมง 15 นาที

นักดนตรีใช้เวลาซ้อมการแสดง  
4 ชั่วโมง 32 นาที

นำจำนวนชั่วโมงมาเปรียบเทียบกัน

ได้ 4 ชั่วโมงเท่ากัน

พิจารณาที่จำนวนนาที

32 มากกว่า 15

หรือ 4 ชั่วโมง 15 นาที

น้อยกว่า 4 ชั่วโมง 32 นาที



## แนวคิด

นักดนตรีใช้เวลาซ้อมการแสดง  
มากกว่านักเต้น

หรือ

นักเต้นใช้เวลาซ้อมการแสดง  
น้อยกว่านักดนตรี

นำจำนวนชั่วโมงมาเปรียบเทียบกัน

ได้ 4 ชั่วโมงเท่ากัน

พิจารณาที่จำนวนนาที

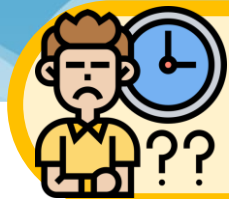
32 มากกว่า 15

หรือ 4 ชั่วโมง 15 นาที

น้อยกว่า 4 ชั่วโมง 32 นาที



การเปรียบเทียบระยะเวลาเป็นชั่วโมงและนาที  
จำนวนชั่วโมงเท่ากัน จำนวนนาทีมากกว่า  
ระยะเวลานั้นจะมากกว่า



ใครใช้เวลาทำงานมากกว่ากัน

คุณพ่อล้างรถใช้เวลา 90 นาที



คุณแม่ทำงานบ้านใช้เวลา  
1 ชั่วโมง 40 นาที



การเปรียบเทียบระยะเวลาที่มีหน่วยต่างกัน  
ต้องเปลี่ยนหน่วยให้เป็นหน่วยเดียวกันก่อน  
แล้วนำมาเปรียบเทียบกัน



## แนวคิดที่ 1

คุณพ่อล้างรถใช้เวลา  
90 นาที

คุณแม่ทำงานบ้านใช้เวลา  
1 ชั่วโมง 40 นาที

เปลี่ยนหน่วยเวลาจากชั่วโมง  
และนาที เป็นนาที

คุณแม่ทำงานบ้านคิดเป็น

$$60 + 40 = 100 \text{ นาที}$$

พ่อล้างรถใช้เวลา 90 นาที

ดังนั้น คุณแม่ใช้เวลาทำงาน

**มากกว่า** คุณพ่อ



## แนวคิดที่ 2

คุณพ่อใช้เวลาล้างรถใช้เวลา  
90 นาที

คุณแม่ทำงานบ้านใช้เวลา  
1 ชั่วโมง 40 นาที

เปลี่ยนหน่วยเวลาจากนาที  
เป็นชั่วโมงและนาที

คุณพ่อใช้เวลาล้างรถ 90 นาที

คิดจาก   $\times 60 = 90$

เนื่องจาก   $\times 60 = 60$

กับอีก  $90 - 60 = 30$  นาที





## แนวคิดที่ 2

คุณพ่อล้างรถใช้เวลา

90 นาที

คุณแม่ทำงานบ้านใช้เวลา

1 ชั่วโมง 40 นาที

เปลี่ยนหน่วยเวลาจากนาที  
เป็นชั่วโมงและนาที

90 นาที เท่ากับ 1 ชั่วโมง 30 นาที

จะได้ว่า คุณพ่อล้างรถใช้เวลา

1 ชั่วโมง 30 นาที



## แนวคิดที่ 2

คุณพ่อล้าางรถใช้เวลา  
90 นาที

คุณแม่ทำงานบ้านใช้เวลา  
1 ชั่วโมง 40 นาที

เปลี่ยนหน่วยเวลาจากนาที  
เป็นชั่วโมงและนาที

นำจำนวนชั่วโมงมาเปรียบเทียบกัน

ได้ 1 ชั่วโมงเท่ากัน



## แนวคิดที่ 2

คุณพ่อล้าางรถใช้เวลา  
90 นาที

คุณแม่ทำงานบ้านใช้เวลา  
1 ชั่วโมง 40 นาที

เปลี่ยนหน่วยเวลาจากนาที  
เป็นชั่วโมงและนาที

พิจารณาที่จำนวนนาที

30 น้อยกว่า 40

ดังนั้น 1 ชั่วโมง 30 นาที

น้อยกว่า 1 ชั่วโมง 40 นาที



## แนวคิดที่ 2

คุณพ่อล้างรถใช้เวลา

90 นาที

คุณแม่ทำงานบ้านใช้เวลา

1 ชั่วโมง 40 นาที

เปลี่ยนหน่วยเวลาจากนาที  
เป็นชั่วโมงและนาที

พิจารณาที่จำนวนนาที

30 น้อยกว่า 40

หรือ 1 ชั่วโมง 40 นาที

มากกว่า 1 ชั่วโมง 30 นาที



## แนวคิดที่ 2

ดังนั้น

คุณแม่ใช้เวลาทำงาน

**มากกว่า** คุณพ่อ

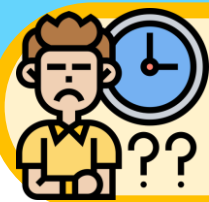
เปลี่ยนหน่วยเวลาจากนาที  
เป็นชั่วโมงและนาที

พิจารณาที่จำนวนนาที

30 น้อยกว่า 40

หรือ 1 ชั่วโมง 40 นาที

**มากกว่า** 1 ชั่วโมง 30 นาที



ใครใช้เวลามากกว่ากัน

ปอนเล่นฟุตบอลใช้เวลา  
2 ชั่วโมง 25 นาที



พุดมเล่นบาสเกตบอลใช้เวลา  
145 นาที



## แนวคิดที่ 1

ปอนเล่นฟุตบอลใช้เวลา  
2 ชั่วโมง 25 นาที

พุฒเล่นบาสเกตบอล  
ใช้เวลา 145 นาที

เปลี่ยนหน่วยเวลาจากชั่วโมง  
และนาที เป็นนาที

ปอนเล่นฟุตบอลคิดเป็น

$$60 + 60 + 25 = 145 \text{ นาที}$$

ดังนั้น ปอนใช้เวลาเล่นกีฬา

เท่ากับ พุฒ



## แนวคิดที่ 2

ปอนเล่นฟุตบอลใช้เวลา  
2 ชั่วโมง 25 นาที

พุดมเล่นบาสเกตบอล  
ใช้เวลา 145 นาที

เปลี่ยนหน่วยเวลาจากนาที  
เป็นชั่วโมงและนาที

พุดมเล่นบาสเกตบอลใช้เวลา 145 นาที

คิดจาก   $\times 60 = 145$

เนื่องจาก   $\times 60 = 120$

กับอีก  $145 - 120 = 25$  นาที





## แนวคิดที่ 2

ปอนเล่นฟุตบอลใช้เวลา  
2 ชั่วโมง 25 นาที

พุฒเล่นบาสเกตบอล  
ใช้เวลา 145 นาที

เปลี่ยนหน่วยเวลาจากนาที  
เป็นชั่วโมงและนาที

145 นาที เท่ากับ  
2 ชั่วโมง 25 นาที

จะได้ว่า พุฒเล่นบาสเกตบอล  
ใช้เวลา 2 ชั่วโมง 25 นาที



## แนวคิดที่ 2

ปอนเล่นฟุตบอลใช้เวลา  
2 ชั่วโมง 25 นาที

พุดมเล่นบาสเกตบอล  
ใช้เวลา 145 นาที

เปลี่ยนหน่วยเวลาจากนาที  
เป็นชั่วโมงและนาที

ดังนั้น

ปอนใช้เวลาเล่นกีฬา  
เท่ากับพุดม

## ใบกิจกรรม 4.5

1.

พิมพ์ใช้เวลานอน  
8 ชั่วโมง 30 นาที

เพชรใช้เวลานอน 8 ชั่วโมง

2.

กล้าเที่ยวสวนสนุกใช้เวลา  
3 ชั่วโมง

เก่งเที่ยวสวนสนุกใช้เวลา  
180 นาที

3.

ฝนใช้เวลาทำงานบ้าน  
105 นาที

ฟ้าใช้เวลาทำงานบ้าน  
1 ชั่วโมง 55 นาที

4.

เล็กทำงานจิตอาสาใช้เวลา  
3 ชั่วโมง 55 นาที

ใหญ่ทำงานจิตอาสาใช้เวลา  
4 ชั่วโมง 5 นาที



## บทบาทครู

1. ครูตรวจสอบความถูกต้องและความเรียบร้อยของผลงานนักเรียน
2. ครูให้คำแนะนำเพิ่มเติมเมื่อนักเรียนสอบถาม

## บทบาทนักเรียน

1. นักเรียนทำใบกิจกรรม 4.5 ด้วยความมุ่งมั่น ตั้งใจ
2. หากมีข้อสงสัยสอบถามคุณครูโดยใช้ถ้อยคำที่สุภาพ



सरप



# จากกิจกรรมนี้ สรุปได้ว่า

การเปรียบเทียบระยะเวลา

- ถ้าระยะเวลามีหน่วยเดียวกันให้นำหน่วยเดียวกันมาเปรียบเทียบกัน
- ถ้าระยะเวลามีหน่วยต่างกันต้องเปลี่ยนหน่วยให้เป็นหน่วยเดียวกันก่อนแล้วนำมาเปรียบเทียบกัน



# แบบฝึกหัด 4.8

คำชี้แจง ให้นักเรียนเขียนคำว่า  
มากกว่า น้อยกว่า หรือ เท่ากับ

ลงใน



หน่วยที่ ๔ เวลา

★★★ ม.๔.๘/ม.๘

แบบฝึกหัด 4.8

เขียนคำว่า มากกว่า น้อยกว่า หรือเท่ากับใน

1) 53 นาที	<input type="text"/>	43 นาที
2) 180 ชั่วโมง	<input type="text"/>	3 ชั่วโมง
3) 192 นาที	<input type="text"/>	4 ชั่วโมง
4) 7 ชั่วโมง 10 นาที	<input type="text"/>	370 นาที
5) 150 นาที	<input type="text"/>	2 ชั่วโมง 30 นาที
6) 200 นาที	<input type="text"/>	3 ชั่วโมง
7) 1 ชั่วโมงครึ่ง	<input type="text"/>	1 ชั่วโมง 45 นาที
8) 2 ชั่วโมง 2 นาที	<input type="text"/>	125 นาที
9) 3 ชั่วโมง 42 นาที	<input type="text"/>	3 ชั่วโมง 20 นาที
10) 490 นาที	<input type="text"/>	8 ชั่วโมง

ชุดการจัดกิจกรรมการเรียนรู้ (สำหรับนักเรียน) กลุ่มสาระการเรียนรู้คณิตศาสตร์ ภาคเรียนที่ ๑ ชั้นประถมศึกษาปีที่ ๑ (ฉบับปรับปรุง)

เขียนคำว่า มากกว่า น้อยกว่า หรือเท่ากับใน

1) 53 นาที

43 นาที

2) 180 ชั่วโมง

3 ชั่วโมง

3) 192 นาที

4 ชั่วโมง

4) 7 ชั่วโมง 10 นาที

370 นาที

5) 150 นาที

2 ชั่วโมง 30 นาที



# บทเรียนครั้งต่อไป



การอ่านและเขียนบันทึกกิจกรรมที่ระบุเวลา



สิ่งที่ต้องเตรียม

1. ใบกิจกรรม 4.6
2. แบบฝึกหัด 4.9

สามารถดาวน์โหลดได้ที่ [www.dltv.ac.th](http://www.dltv.ac.th)

