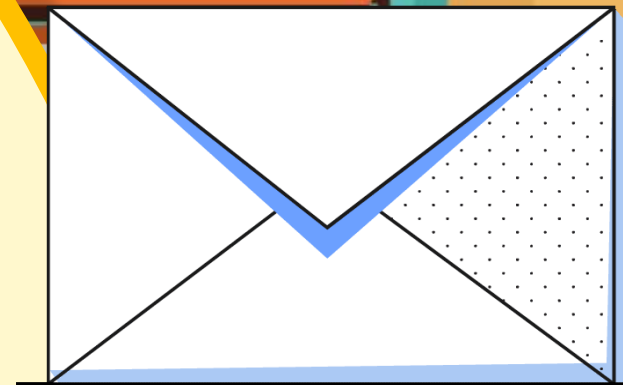


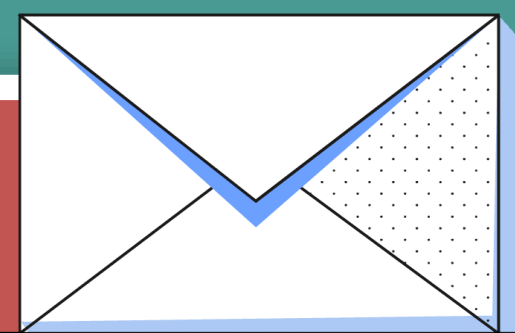
รายวิชา ภาษาไทย

รหัสวิชา ท๑๕๑๐๑ ชั้นประถมศึกษาปีที่ ๕

เรื่อง การเขียนจดหมายถึงพ่อแม่
ญาติ หรือผู้ปกครอง

ครูผู้สอน ครูคณิตา หนูนอนันต์





การเขียนจดหมายถึงพ่อแม่ ญาติ หรือผู้ปกครอง



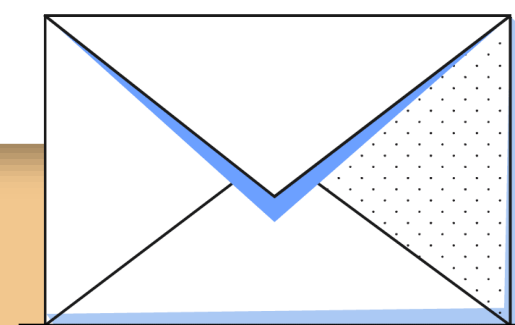
ทบทวนบทเรียน





จุดประสงค์การเรียนรู้

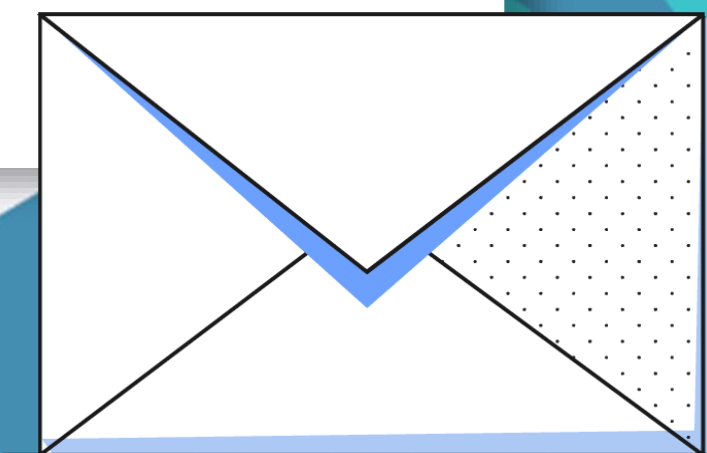
๑. บอกหลักการเขียนจดหมายได้
๒. เขียนจดหมายถึงพ่อแม่ ผู้ปกครอง หรือญาติผู้ใหญ่ได้
๓. มีมารยาทในการเขียนและเห็นความสำคัญในการเขียนจดหมาย



“การเขียนจดหมาย
ถึงผู้ปกครองและญาติ”

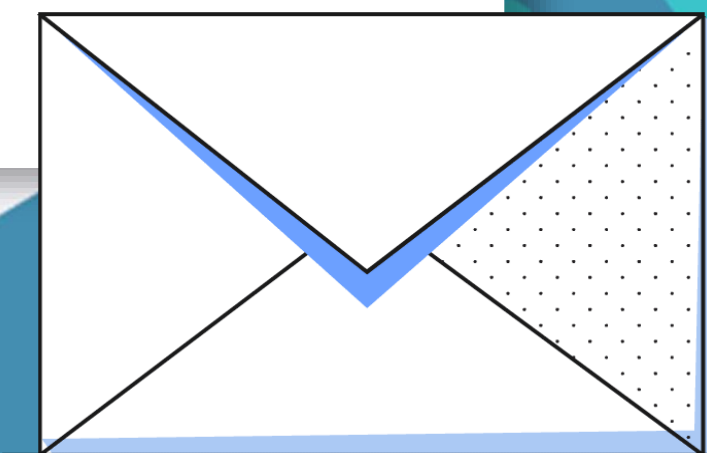
จดหมาย

การเขียนจดหมายถึงพ่อ แม่ ญาติผู้ใหญ่ หรือผู้ปกครอง
เป็นการเขียนจดหมายส่วนตัว เพื่อติดต่อส่งข่าวคราว
บอกเล่าเรื่องราว สอบถามทุกข์สุขและเรื่องอื่น ๆ



การเขียนจดหมาย

ควรใช้ถ้อยคำที่สุภาพแสดงถึงความเคารพ และ
ควรเขียนให้ถูกต้องตามรูปแบบของจดหมาย



“รูปแบบของจดหมาย”



๑. ที่อยู่ของผู้เขียน

๔. เนื้อความ

๒. วัน เดือน ปี

๕. คำลงท้าย

๓. คำขึ้นต้น

๖. ชื่อผู้เขียน



मुखवाखण्डगण्डधष

เส้นกึ่งกลาง

ที่อยู่ผู้เขียน.....

ห่างจากขอบกระดาษ
ด้านซ้าย ๑ นิ้ว

เยื้องที่อยู่ผู้เขียนมา
ด้านหน้าเล็กน้อย

วันที่.....

คำขึ้นต้น.....

๑ นิ้ว

ข้อความ.....

๑ ซม.

เริ่มเขียนโดยย่อหน้า
เล็กน้อย

ตรงกับวัน เดือน ปี

คำลงท้าย.....

กึ่งกลางคำลงท้าย

ชื่อผู้เขียน.....

ชื่อและที่อยู่ผู้ฝาก

.....

.....

.....

| | | | | |
|--|--|--|--|--|
| | | | | |
|--|--|--|--|--|

ดวงตรา
ไปรษณียากร

ชื่อและที่อยู่ผู้รับ

.....

.....

.....

| | | | | |
|--|--|--|--|--|
| | | | | |
|--|--|--|--|--|

ชื่อและที่อยู่ผู้ฝาก

มีคุณ รัตนคุณ

๖๖/๑ หมู่ ๕ ต.วังม่วง อ.วังม่วง จ.สระบุรี

๑ ๘ ๒ ๒ ๐



ชื่อและที่อยู่ผู้รับ

มีโชค รัตนคุณ

๑๑ ซอย ๐๑ ถนนกาญจนาภิเษก แขวงคันนายาว

เขตคันนายาว กรุงเทพมหานคร

๑ ๐ ๒ ๓ ๐

“การใช้คำขึ้นต้นและ
คำลงท้าย”

การใช้คำขึ้นต้นและคำลงท้ายของจดหมาย

| บุคคล | คำขึ้นต้น | คำลงท้าย |
|---|--------------------------|-----------------------|
| พ่อ แม่ ปู่ ย่า ตา ยาย ลุง ป้า น้า อา | กราบเท้าคุณ.....ที่เคารพ | ด้วยความเคารพอย่างสูง |

บุคคล

คำสรรพนาม

แทนผู้เขียน

แทนผู้ที่เขียนถึง

ปู่ ย่า ตา ยาย

ผม, กระผม

คุณปู่ คุณย่า

หนู, หลาน

คุณตา คุณยาย

ท่าน

บุคคล

คำสรรพนาม

แทนผู้เขียน

แทนผู้ที่เขียนถึง

พ่อ แม่

ผม กระผม

คุณพ่อ คุณแม่

ลูก หนู

บุคคล

คำสรรพนาม

แทนผู้เขียน

แทนผู้ที่เขียนถึง

ลุง ป้า น้า อา

ผม หนู หลาน

คุณลุง คุณป้า

คุณน้า คุณอา

ท่าน

กิจกรรม พัฒนาทักษะ



คำชี้แจงบทบาทครูปลายทาง

๑. แจกใบงานที่ ๙
๒. สังเกตการทำงานของนักเรียน
และให้คำแนะนำในการทำงาน
๓. ตรวจสอบและประเมินใบงานที่ ๙

คำชี้แจงกิจกรรมนักเรียน

๑. นักเรียนทำใบงานที่ ๙
๒. เมื่อทำเสร็จให้ส่งที่ครูประจำวิชา





คำชี้แจง ให้นักเรียนเลือกเขียนจดหมายถึง
พ่อแม่ ผู้ปกครอง หรือญาติที่เคารพนับถือ
ให้ถูกต้องตามรูปแบบของจดหมาย



ตรวจสอบ



ความถูกต้อง



๖๖/๑ หมู่ ๕ ต.วังม่วง อ.วังม่วง
จ.สระบุรี ๑๘๒๒๐

๓๑ กรกฎาคม ๒๕๖๗

กราบเท้าคุณตาที่เคารพ

คุณตาสบายดีไหมครับ กรุงเทพฯ ฝนตกบ้างหรือเปล่า ที่วังม่วงตอนกลางวันอากาศร้อน
มาก พอตกเย็นฝนตกหนักเกือบทุกวันครับ

คุณตาครับ คุณแม่บอกหลานว่า ถ้าปิดเทอมจะพาหลานและน้องมีเธอไปเยี่ยมคุณตา
พวกเราดีใจมากอยากให้สอบเสร็จไว ๆ

แล้วหลานจะหาของฝากแสนอร่อยไปฝากคุณตานะครับ

ด้วยความเคารพอย่างสูง

มีคุณ รัตนคุณ

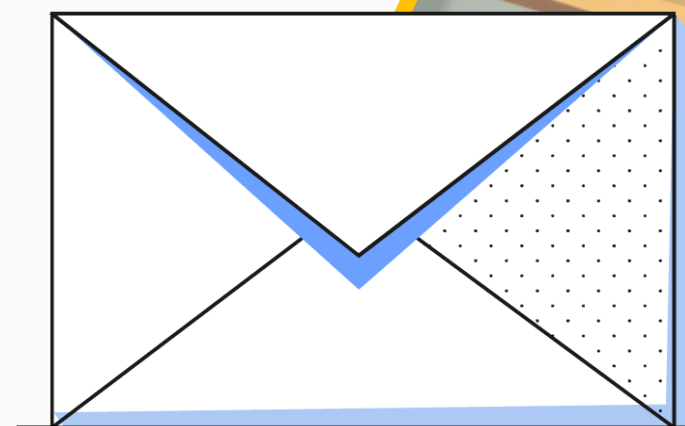


คำถามสรุปบทเรียน

การเขียนจดหมาย

ให้ประโยชน์อะไร

แก่นักเรียนบ้าง





บทเรียนครั้งต่อไป

เรื่อง

การอธิบายความหมายโดยนัย





สิ่งที่ต้องเตรียม



๑. **ใบความรู้ที่ ๙** เรื่อง การอธิบายความหมายโดยนัย
๒. **ใบงานที่ ๑๐** เรื่อง การอธิบายความหมายโดยนัย

สามารถดาวน์โหลดได้ที่ www.dltv.ac.th

