

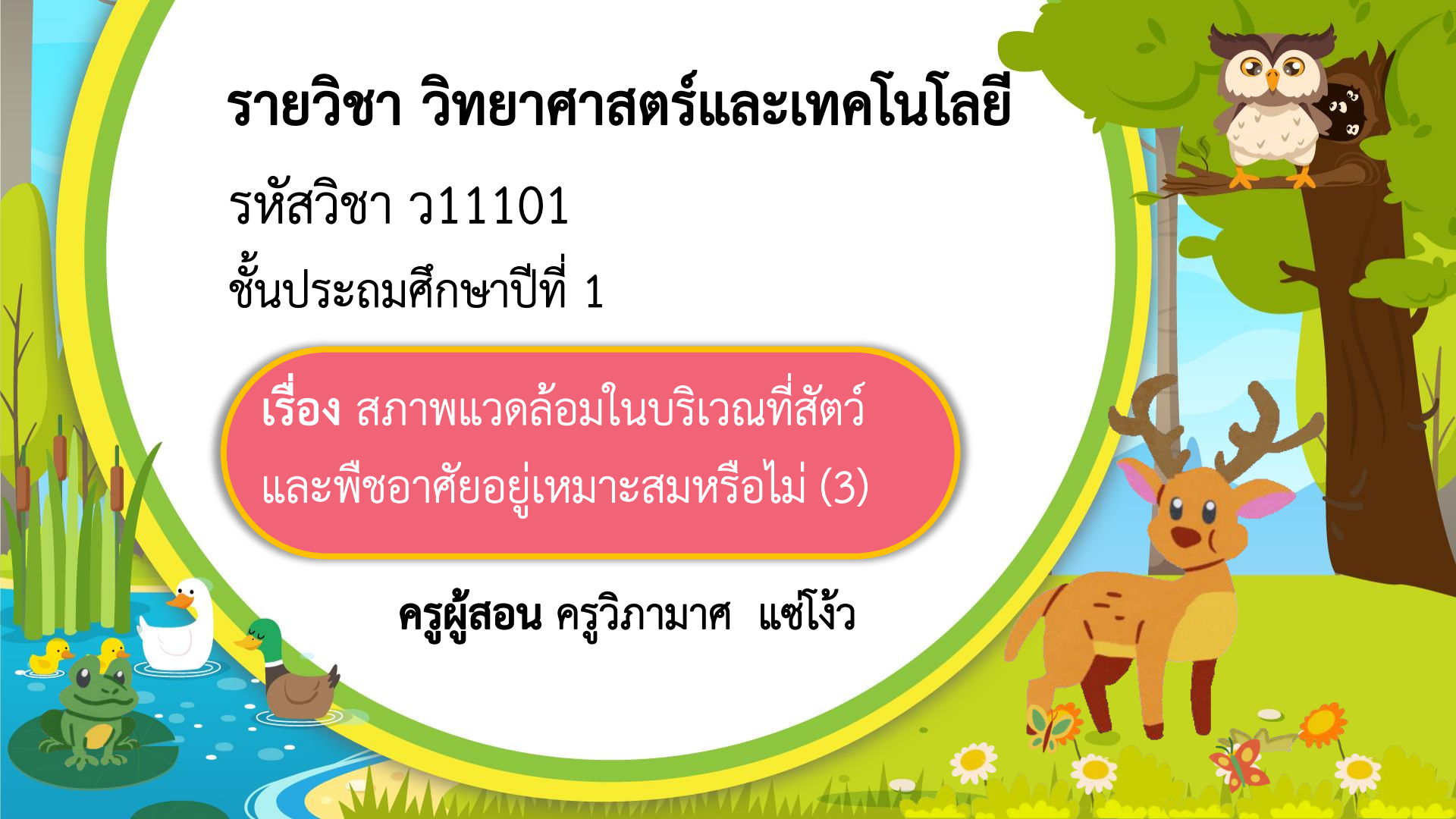
รายวิชา วิทยาศาสตร์และเทคโนโลยี

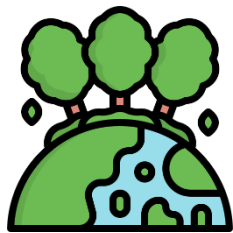
รหัสวิชา ว11101

ชั้นประถมศึกษาปีที่ 1

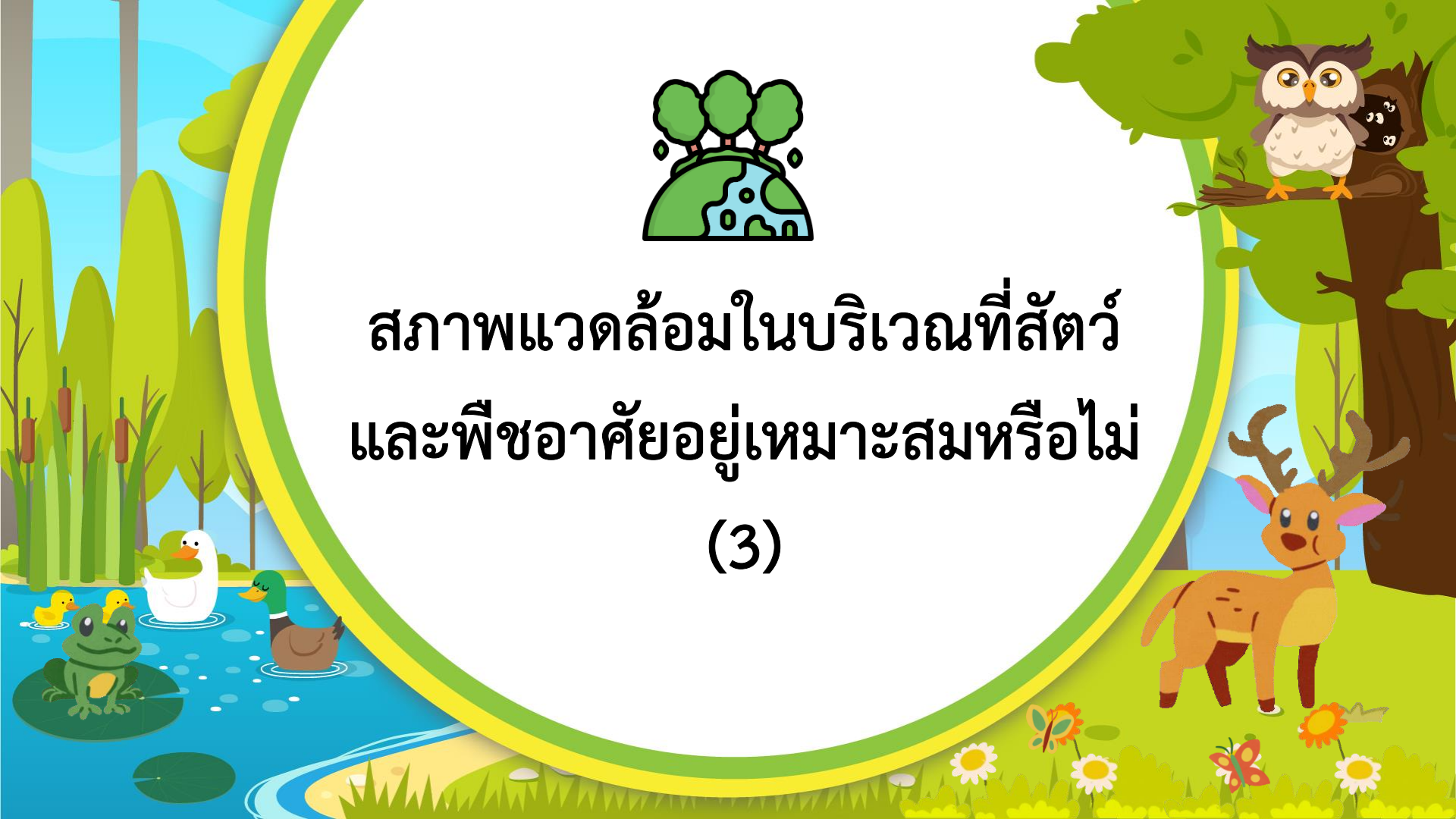
เรื่อง สภาพแวดล้อมในบริเวณที่สัตว์
และพืชอาศัยอยู่เหมาะสมหรือไม่ (3)

ครูผู้สอน ครูวิภามาศ แซ่ใจ้ว





สภาพแวดล้อมในบริเวณที่สัตว์
และพืชอาศัยอยู่เหมาะสมหรือไม่
(3)





คำถามชวนคิด

บริเวณในรูปภาพนี้มีสภาพแวดล้อมเหมาะสมกับการดำรงชีวิตของสัตว์หรือไม่

บริเวณในรูปภาพนี้มีสภาพแวดล้อมที่เหมาะสมกับการดำรงชีวิตของสุนัขจิ้งจอก เพราะมีโพรงดินซึ่งเป็นที่อยู่อาศัยและเป็นที่หลบภัย





จุดประสงค์การเรียนรู้

ระบุปัญหาจากสถานการณ์เกี่ยวกับสภาพแวดล้อม
ในการดำรงชีวิตของสัตว์

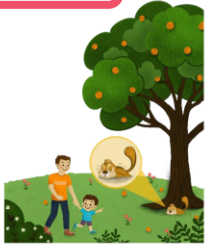
กิจกรรมที่ 1 สภาพแวดล้อมในบริเวณที่สัตว์และพืชอาศัย อยู่เหมาะสมหรือไม่



วิธีทำ

4. อ่านเรื่องเจ้ากระรอกน้อย ร่วมกันพูดคุยและระบุปัญหา
จากเรื่องที่อ่าน บันทึกผล

๒. การพูดคุยเรื่องเจ้ากระรอกน้อย



วงกลมล้อมรอบ
ปัญหาของหนูตุ่น

เช้าวันหนึ่งขณะที่หนูตุ่นกำลังเดินเล่นกับคุณพ่อก็พบลูกกระรอกตัวหนึ่งดูอ่อนแอ ตกอยู่ใต้ต้นไม้ หนูตุ่นรู้สึกสงสารจึงได้ขอคุณพ่อนำลูกกระรอกมาเลี้ยงที่บ้านชั่วคราวเพื่อให้ลูกกระรอกแข็งแรงพอที่จะปล่อยกลับไปอยู่ตามธรรมชาติ แต่ที่บ้านของพวกเขายังไม่มีที่ที่เหมาะสมต่อการเลี้ยงลูกกระรอก หนูตุ่นควรทำอย่างไรต่อไปเพื่อให้สามารถเลี้ยงลูกกระรอกตัวนี้ได้



๓. การรวบรวมข้อมูลเกี่ยวกับการเลี้ยงลูกกระรอกและสภาพแวดล้อมที่เหมาะสมกับการดำรงชีวิตของกระรอก

.....

.....

.....

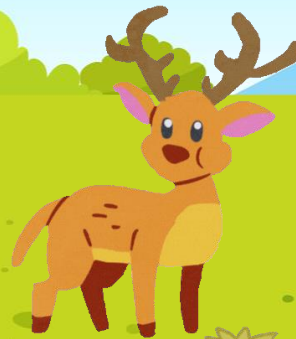
.....



ใบงานที่ 7 (หน้า 29)



(สามารถดาวน์โหลดได้ที่ www.dltv.ac.th)



สิ่งที่ฉันได้ทำ

☆☆☆ ฉันทำได้ดี

☆☆ ฉันทำได้บ้าง

☆ ฉันยังทำไม่ได้

ระบายสีลงใน ☆ ตามระดับที่ทำได้ และ ✓ ลงใน □ สิ่งที่ฉันตั้งใจจะทำให้ดีขึ้น

สิ่งที่ฉันได้ทำ	ระดับที่ฉันทำได้	สิ่งที่ฉันตั้งใจจะทำให้ดีขึ้น
๑. แสดงความคิดเห็นจากประสบการณ์ ของตนเอง	☆☆☆	<input type="checkbox"/>
๒. รวบรวมข้อมูลจากการสังเกต	☆☆☆	<input type="checkbox"/>
๓. บอกสภาพแวดล้อมที่เหมาะสมกับ การดำรงชีวิตของสัตว์และพืชใน บริเวณที่อาศัยอยู่	☆☆☆	<input type="checkbox"/>
๔. ระบุปัญหาจากเรื่องที่กำหนด	☆☆☆	<input type="checkbox"/>
๕. ออกแบบวาทแก้ปัญหาตาม จินตนาการโดยใช้ข้อมูลที่รวบรวมได้	☆☆☆	<input type="checkbox"/>
๖. รวบรวมข้อมูลเกี่ยวกับเรื่อง ที่กำหนด	☆☆☆	<input type="checkbox"/>

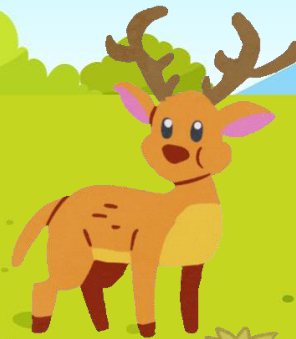


แบบประเมินตนเอง

(หน้า 33)



(สามารถดาวน์โหลดได้ที่ www.dltv.ac.th)



คำชี้แจงกิจกรรมนักเรียน



1. นักเรียนอ่าน เรื่องเจ้ากระรอกน้อย
2. นักเรียนบันทึกผลการทำกิจกรรม
ในใบงานที่ 7 ข้อ 2

คำชี้แจงบทบาทครูปลายทาง



1. พานักเรียนอ่านเรื่อง เจ้ากระรอกน้อย
และชวนตอบคำถาม
2. ตรวจสอบความถูกต้องของนักเรียน
โดยให้นักเรียนร่วมกันเสนอคำตอบ

เรื่อง เจ้ากระรอกน้อย

เช้าวันหนึ่งขณะที่หนูตุ่นกำลังเดินเล่นกับคุณพ่อ ก็พบลูกกระรอกตัวหนึ่งคู่อ่อนแอ ตกอยู่ใต้ต้นไม้ หนูตุ่นรู้สึกสงสาร จึงได้ขอคุณพ่อนำลูกกระรอก มาเลี้ยงที่บ้านชั่วคราว เพื่อให้ลูกกระรอกแข็งแรงพอ ที่จะปล่อยกลับไปอยู่ตามธรรมชาติ



เรื่อง เจ้ากระรอกน้อย



แต่ที่บ้านของพวกเขายังไม่มีที่ที่เหมาะสม
ต่อการเลี้ยงลูกกระรอก

หนูตุ่นควรทำอย่างไรต่อไป เพื่อให้สามารถ
เลี้ยงกระรอกตัวนี้ได้

อภิปรายความรู้ เรื่องเจ้ากระรอกน้อย

1. หนูต๋นกับคุณพ่อพบลูกกระรอกบริเวณใด และลูกกระรอกมีลักษณะเป็นอย่างไร

พบตกอยู่บริเวณใต้ต้นไม้
ลูกกระรอกมีลักษณะอ่อนแอ



อภิปรายความรู้ เรื่องเจ้ากระรอกน้อย

2. หนูนุ่นทำอย่างไรกับลูกกระรอก

นำลูกกระรอกมาเลี้ยงที่บ้าน



อภิปรายความรู้ เรื่องเจ้ากระรอกน้อย

3. บ้านของหนูตุ่นเลี้ยงกระรอกได้หรือไม่อย่างไร
เพราะเหตุใด

ยังเลี้ยงไม่ได้ เพราะ บ้านของหนูตุ่นไม่มีที่
เหมาะสมต่อการเลี้ยงลูกกระรอก



๒. การพูดคุยเรื่องเจ้ากระรอกน้อย



วงกลมล้อมรอบ
ปัญหาของหนูตุ่น

เช้าวันหนึ่งขณะที่หนูตุ่นกำลังเดินเล่นกับคุณพ่อก็พบลูกกระรอกตัวหนึ่งดูอ่อนแอ ตกอยู่ใต้ต้นไม้ หนูตุ่นรู้สึกสงสารจึงได้ขอคุณพ่อนำลูกกระรอกมาเลี้ยงที่บ้านชั่วคราวเพื่อให้ลูกกระรอกแข็งแรงพอที่จะปล่อยกลับไปอยู่ตามธรรมชาติ แต่ที่บ้านของพวกเขายังไม่มีที่ที่เหมาะสมต่อการเลี้ยงลูกกระรอก หนูตุ่นควรทำอย่างไรต่อไปเพื่อให้สามารถเลี้ยงลูกกระรอกตัวนี้ได้



๓. การรวบรวมข้อมูลเกี่ยวกับการเลี้ยงลูกกระรอกและสภาพแวดล้อมที่เหมาะสมกับการดำรงชีวิตของกระรอก

.....

.....

.....

.....



ใบงานที่ 7 (หน้า 29)



(สามารถดาวน์โหลดได้ที่ www.dltv.ac.th)





วงกลมล้อมรอบ
ปัญหาของหนูต้น

เช้าวันหนึ่งขณะที่หนูต้นกำลังเดินเล่นกับคุณพ่อ ก็พบลูกกระรอกตัวหนึ่งคู่อ่อนแอ ตกอยู่ใต้ต้นไม้ หนูต้น รู้สึกสงสารจึงได้ขอคุณพ่อนำลูกกระรอกมาเลี้ยงที่บ้านชั่วคราวเพื่อให้ลูกกระรอกแข็งแรงพอที่จะปล่อยกลับไป อยู่ตามธรรมชาติ แต่ที่บ้านของพวกเขายังไม่มีที่ ที่เหมาะสมต่อการเลี้ยงลูกกระรอก หนูต้นควรทำอย่างไร ต่อไปเพื่อให้สามารถเลี้ยงกระรอกตัวนี้ได้



บันทึกผลการทำกิจกรรม

ใบงาน หน้า 29 ข้อที่ 2

เรื่องสภาพแวดล้อมที่เหมาะสม
กับการดำรงชีวิตของสัตว์และพืช

2. การพูดคุยเรื่องเจ้ากระรอกน้อย

เข้าวันหนึ่งขณะที่หนูต๋นกำลังเดินเล่นกับคุณพ่อ ก็พบลูกกระรอกตัวหนึ่งคู่ออนแอ ตกอยู่ใต้ต้นไม้ หนูต๋นรู้สึกสงสารจึงได้ขอคุณพ่อนำลูกกระรอก มาเลี้ยงที่บ้านชั่วคราว เพื่อให้ลูกกระรอกแข็งแรงพอ ที่จะปล่อยกลับไป อยู่ตามธรรมชาติ



2. การพูดคุยเรื่องเจ้ากระรอกน้อย (ต่อ)



แต่ที่บ้านของพวกเขายังไม่มีที่ที่เหมาะสม
ต่อการเลี้ยงลูกกระรอก

หนูตุ่นควรทำอย่างไรต่อไป เพื่อให้สามารถ
เลี้ยงกระรอกตัวนี้ได้



คำถามสรุปบทเรียน

ถ้าหากหนูตุ่นกับคุณพ่อไม่เจอลูกกระรอกน้อย
ลูกกระรอกน้อยจะเป็นอย่างไร เพราะเหตุใด

ลูกกระรอกน้อย อาจจะตายได้ เพราะบริเวณนั้น
มีสภาพแวดล้อมที่ไม่สมกับกระรอก เช่น ไม่มีที่หลบภัย
ไม่มีอาหาร ไม่มีน้ำ





สรุปบทเรียน



จากการอ่านเรื่องเจ้ากระรอกน้อย
คุณพ่อกับหนูตุ่นต้องการช่วยชีวิตลูกกระรอก
แต่ปัญหาที่พบคือ ที่บ้านไม่มีที่ที่เหมาะสม
ต่อการเลี้ยงลูกกระรอก



บทเรียนครั้งต่อไป

เรื่อง สภาพแวดล้อมในบริเวณที่สัตว์
และพืชอาศัยอยู่เหมาะสมหรือไม่

(4)





สิ่งที่ต้องเตรียม

ใบงานที่ 7 ข้อที่ 3

เรื่อง สภาพแวดล้อมที่เหมาะสมกับการดำรงชีวิต
ของสัตว์และพืช หน้า 29



(สามารถดาวน์โหลดได้ที่ www.dltv.ac.th)

