

# รายวิชาสังคมศึกษา

รหัสวิชา ส๑๖๑๐๑

ชั้นประถมศึกษาปีที่ ๖

เรื่อง วัฒนธรรมไทย

ภาคตะวันออกเฉียงเหนือ

ครูผู้สอน ครูอาทิตย์ ศรีรุ่ง



วัฒนธรรมไทย

ภาคตะวันออกเฉียงเหนือ





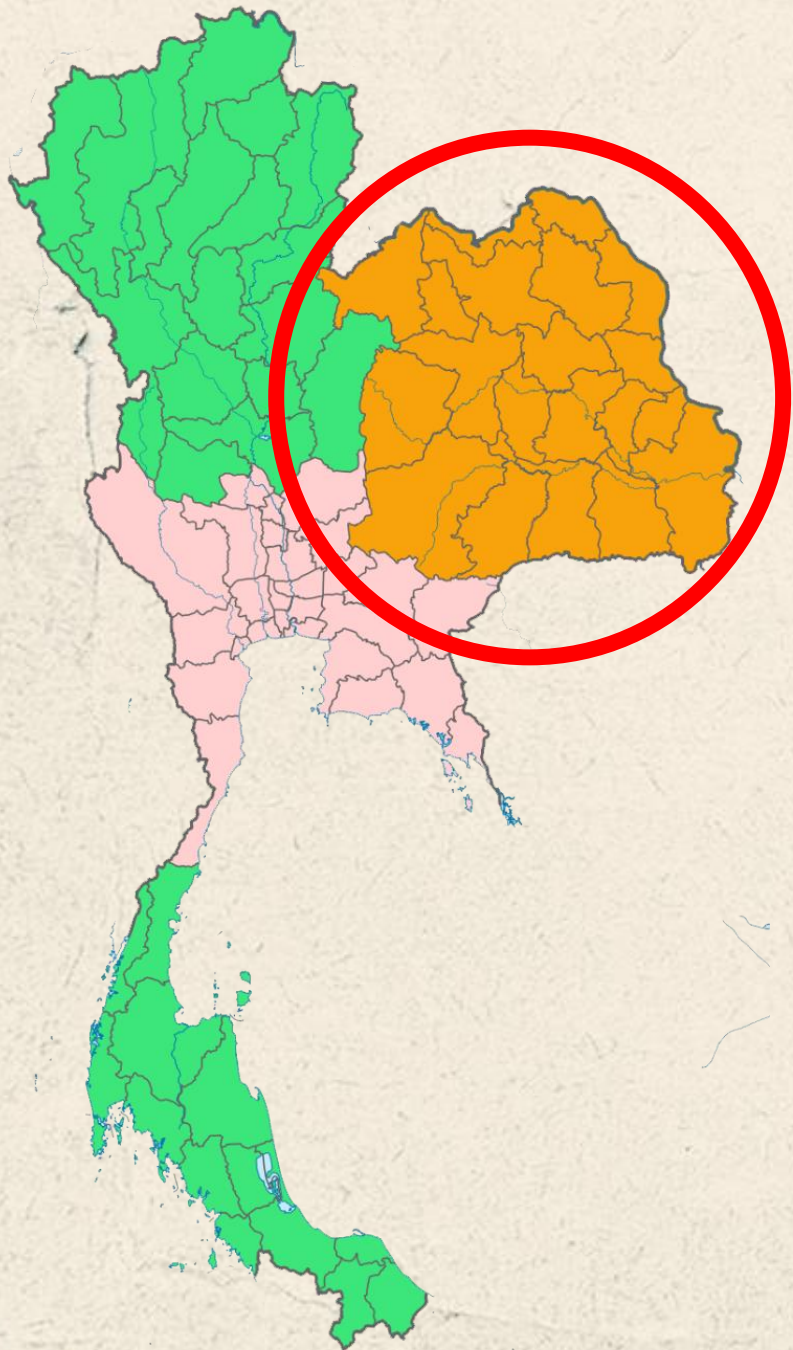
จุดประสงค์

นักเรียนวิเคราะห์เอกลักษณ์  
และลักษณะของวัฒนธรรมไทย  
ภาคตะวันออกเฉียงเหนือได้

“หลวงพ่อดำลือเลื่อง เมืองฟ้าแดดสงยาง  
โปงลางเลิศล้ำ วัฒนธรรมผู้ไทย ผ้าไหมแพรวา ผาเสวยภูพาน  
มหาธารลำปาว ไดโนเสาร์สัตว์โลกล้านปี”







# ภูมิประเทศภาคอีสาน



แอ่งสกลนคร

แอ่งโคราช

...

คำถามชวนคิด?

นักเรียนเคยเดินทางไปเที่ยว  
ภาคตะวันออกเฉียงเหนือ  
หรือไม่







บ  
ผาแต้ม  
PHA TAEM

UBON-THAILAND  
THE PREHISTORICAL PAINTING CLIFF









amazing  
World

# เอกลักษณ์ การแต่งกาย



ลาบดำติไซน์ จ้อยเฮ็ด







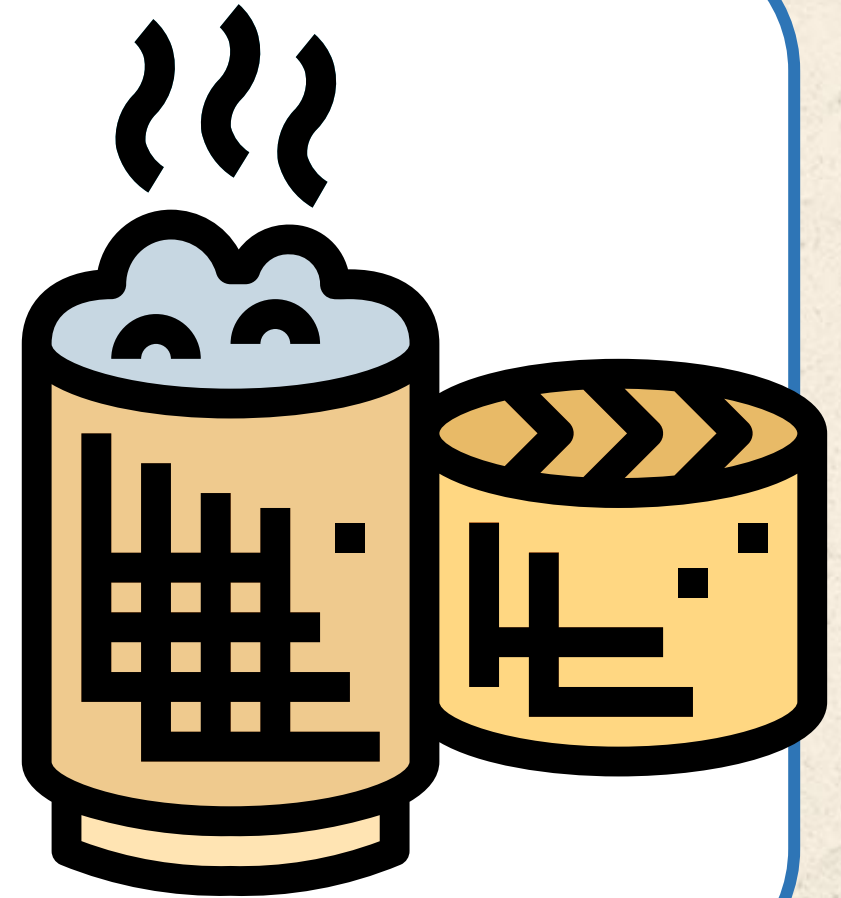



# วัฒนธรรม อาหารการกิน



## อาหารการกิน

ชาวอีสานมีวิถีการดำเนินชีวิตที่เรียบง่าย มักจะรับประทานได้ทุกอย่างเพื่อการดำรงชีวิตอยู่ให้สอดคล้องกับธรรมชาติของภาคอีสาน ชาวอีสานจึงรู้จักแสวงหาสิ่งต่าง ๆ ที่สามารถรับประทานได้ในท้องถิ่น





ปลาร้า

# ส้มตำ



# ลาบ



# แกงเห็ด





# แกงอ่อม



# แจ่วบอง



แจกสูตร

# ก้อยเนื้อ

แซ่บนำอร่อยถึงใคร่



# ข้าวจี๋



# ไส้กรอกอีสาน





นักเรียนเคยทานอาหารอีสานหรือไม่  
ถ้าเคยทาน ทานเมนูใด



# ประเพณี และความเชื่อ



เที่ยวอีสานบ้านเฮา

# งานบุญบั้งไฟ

ตำนานประเพณีขอม











โหลเรือไฟ





แห่งปราสาทผึ้ง



แห่ผีตาโขน



แห่เทียนพรรษา

# บุญคุณลาน







# บุญพะแหวด

# บุญข้าวประดับดิน



# เทศกาลแห่ดาว

จังหวัดสกลนคร







# การแสดง การเล่นพื้นบ้าน





ฟ้อนภูไท





เซิ้งกระติบข้าว



# วงโปงลาง



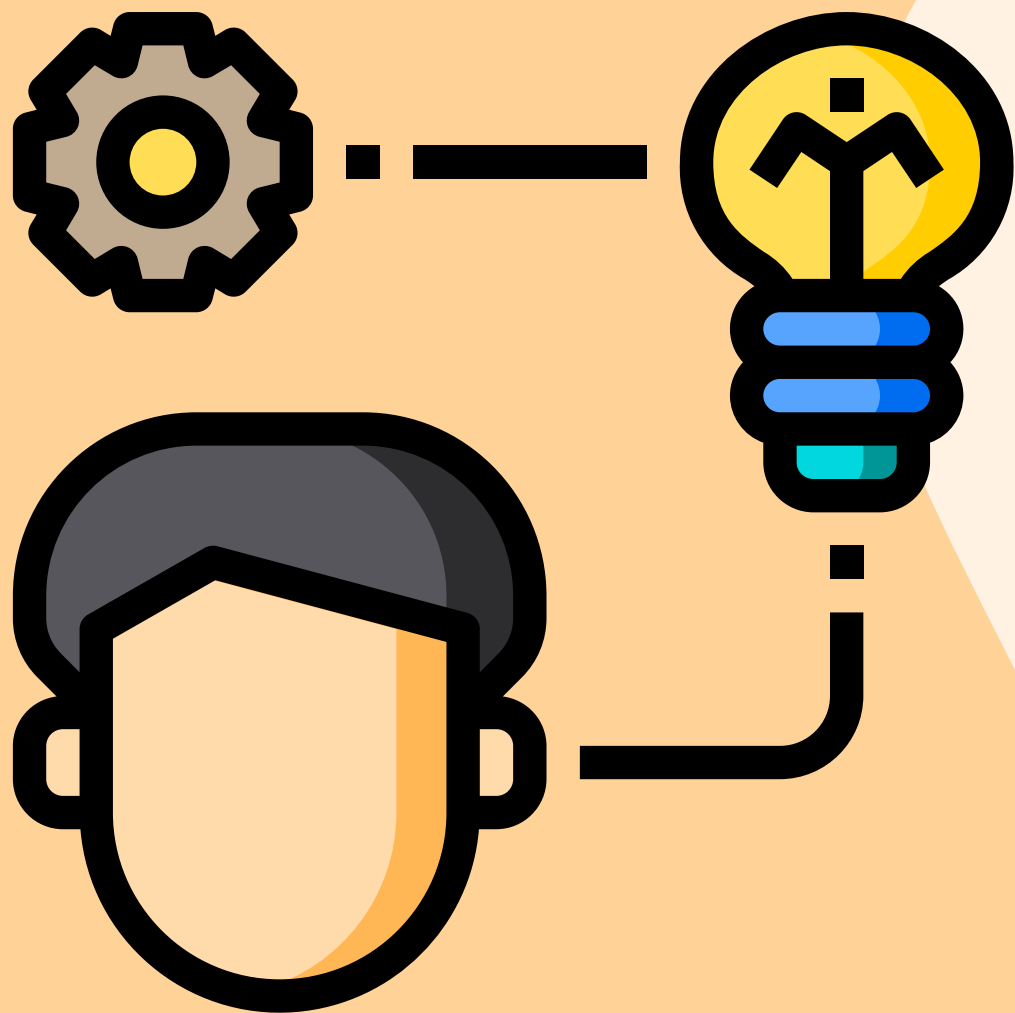


วงกันตรึม



นักเรียนจะช่วยกันอนุรักษ์ประเพณี  
วัฒนธรรมของภาคตะวันออกเฉียงเหนือ  
อย่างไร





ครูให้นักเรียนพิจารณา  
สถานการณ์ดังกล่าว แล้วเลือก  
วัฒนธรรมหรือประเพณีไปเติมใน  
ช่องว่างให้ถูกต้อง

## คำชี้แจง

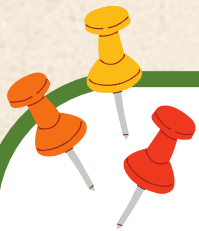
### คำชี้แจงกิจกรรมนักเรียน

ครูให้นักเรียนพิจารณา  
สถานการณ์ดังกล่าว แล้วเลือก  
วัฒนธรรมหรือประเพณีไปเติม  
ในช่องว่างให้ถูกต้อง



### คำชี้แจงบทบาทครูปลายทาง

๑. ครูแจกใบงานครูให้นักเรียนทำ  
ใบงานที่ ๗ เรื่องวัฒนธรรมไทย  
ภาคตะวันออกเฉียงเหนือและอ่าน  
คำสั่งให้นักเรียนฟัง
๒. ครูให้นักเรียนลงมือทำใบงานได้
๓. ครูให้ความช่วยเหลือนักเรียน  
ตามความเหมาะสม



ผีตาโขน

แกงเห็ด

บุญคุณลาน

แห่เทียนพรรษา

แกงอ่อม

แข่งกระติบข้าว

บุญข้าวประดับดิน

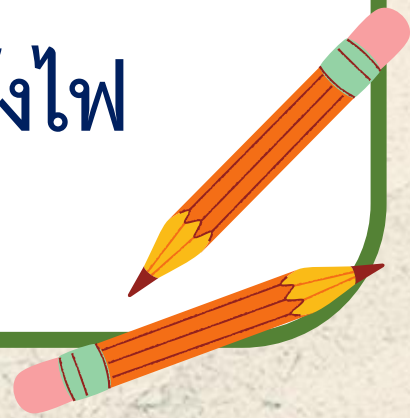
ฟ้อนภูไท

ข้าวจี

บุญพะเหวด

แจ่วบอง

บุญบั้งไฟ



๑. มุกต้องการไปดูการละเล่นพื้นเมืองของชาวภูเก็ต “ซึ่งมีกระติบข้าวแขวนสะพายอยู่ข้างตัว ออกมาเต้นเซิ้ง” สอดคล้องกับวัฒนธรรมหรือประเพณีใด

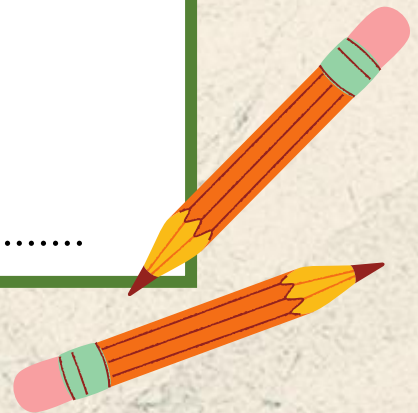
.....

๒. แก้มต้องการทานอาหารอีสาน “ที่มีเห็ดและผักหลากหลายชนิด และมีการปรุงรสด้วย น้ำปลาร้าและน้ำใบย่านาง” สอดคล้องกับวัฒนธรรมหรือประเพณีใด

.....

๓. กายต้องการทานอาหารของภาคอีสานที่มีปลาร้าเป็นส่วนผสมหลัก มาส์บรวมกับ เครื่องสมุนไพร สอดคล้องกับวัฒนธรรมหรือประเพณีใด

.....



๔. ฟ้ำต้องการร่วมงานบุญ “ที่จัดขึ้นหลังการเก็บเกี่ยว นิมนต์พระมาสวดมนต์ที่ลานนวดข้าวและ  
ถวายอาหาร บิณฑบาต” สอดคล้องกับวัฒนธรรมหรือประเพณีใด

.....

๕. แม็คต้องการร่วมงานบุญ “ที่มีฟังเทศนาเรื่อง พระมหาเวสสันดรชาดก” สอดคล้องกับ  
วัฒนธรรมหรือประเพณีใด

.....





๖. เจมส์ต้องชมประเพณี ที่ชาวบ้านจำนวนมากจะใส่หน้ากากผี ซึ่งทำจากหวดหนึ่งข้างเหนียวไม้ไผ่ ที่นำมาเขียนลาย พร้อมแต่งตัวด้วยเสื้อผ้าหลากสีทำจากผ้าสีต่าง ๆ สอดคล้องกับวัฒนธรรมหรือ ประเพณีใด

.....

๗. ปอนด์ต้องการชมการแสดงพื้นเมืองของชาวผู้ไทเพื่อถวายพระธาตุเชิงชุม แต่งตัวแบบพื้นเมืองเดิม เก๋ล้ำมวยผม ใส่เล็บยาว ผูกแถบผ้าสีแดงบนมวยที่เกล้าไว้” สอดคล้องกับวัฒนธรรมหรือประเพณีใด

.....



๘. พLOY ต้องการทานอาหารอีสาน “ข้าวเหนียวอัดเป็นแผ่นกลมหรือก้อนรี ชุบไข่ผสมเกลือแล้วนำไปย่าง” สอดคล้องกับวัฒนธรรมหรือประเพณีใด

.....

๙. แก้วต้องการชมกิจกรรม “ที่มาจากนิทานพื้นบ้านเรื่องพญาคันคาก และเกี่ยวกับขอฝน” สอดคล้องกับวัฒนธรรมหรือประเพณีใด

.....

๑๐. อิคคิวต้องการร่วมกิจกรรม “ที่มีอุทิศแก่ญาติผู้ล่วงลับ โดยชาวบ้านจะทำการจัดอาหารห่อหรือแขวนไว้ตามต้นไม้” สอดคล้องกับวัฒนธรรมหรือประเพณีใด

.....





# สรุป



ภาคตะวันออกเฉียงเหนือของไทย มีลักษณะเป็นพื้นที่ราบสูง และ  
ตะวันออกเฉียงมีแม่น้ำโขงเป็นแนวกันอาณาเขต และพื้นที่เป็นอารยธรรมโบราณ  
ประชากรที่อาศัยอยู่ส่วนมากเป็นคนไทยเชื้อสายลาวและเชื้อสายเขมร  
มีคตินิยมผูกแน่นอยู่กับประเพณีโบราณ มีการรักษาสืบเนื่องต่อกันมา จึงเป็น  
ถิ่นแดนที่เต็มไปด้วยกลิ่นอายของวัฒนธรรมประเพณีที่ผสมผสานความเชื่อถือ  
ในเรื่องของการนับถือผี และคติทางพระพุทธศาสนาเข้าด้วยกัน



บทเรียนครั้งต่อไป

# วัฒนธรรมไทย ภาคกลาง

สามารถดาวน์โหลดข้อมูลได้ที่ [www.dltv.ac.th](http://www.dltv.ac.th)

รายวิชาสังคมศึกษาฯ ชั้นประถมศึกษาปีที่ ๖

