

รายวิชาสังคมศึกษา

รหัสวิชา สด๖๑๐๑

ชั้นประถมศึกษาปีที่ ๖

เรื่อง วัฒนธรรมไทยภาคเหนือ

ครูผู้สอน ครูอาทิตย์ ศรีรุ่ง



วัฒนธรรมไทย

ภาคเหนือ





จุดประสงค์

นักเรียนวิเคราะห์เอกลักษณ์
และลักษณะของวัฒนธรรมไทย
ภาคเหนือได้



“เหนือสุดในสยาม ชายแดนสามแผ่นดิน
ถิ่นวัฒนธรรมล้านนาล้ำค่าพระธาตุดอยตุง”





**“เหนือสุดในสยาม ชายแดนสามแผ่นดิน
ถิ่นวัฒนธรรมล้านนา ลำคำพระธาตุดอยตุง”**



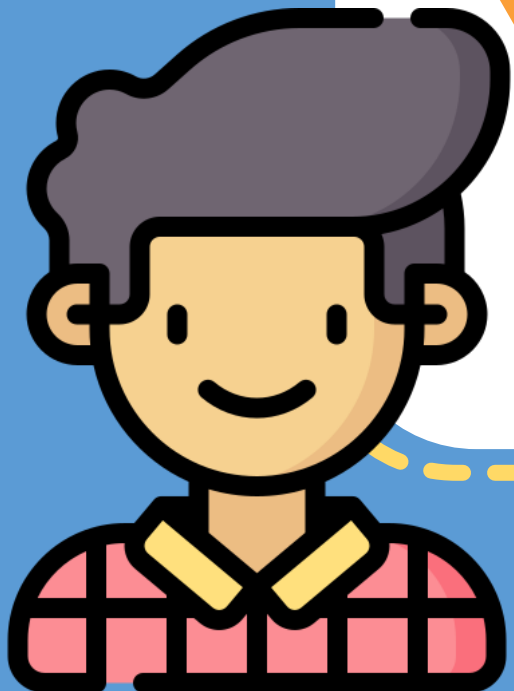


ภูมิประเทศภาคเหนือ

...

คำถามชวนคิด?

นักเรียนเคยเดินทาง
ไปเที่ยวภาคเหนือหรือไม่







ภาพพระธาตุคอกยสุเทพ จาก <https://www.hellowinter>. สืบค้นเมื่อวันที่ ๑๒ ธันวาคม ๒๕๖๓






เอกลักษณ์
การแต่งกาย
ของภาคเหนือ







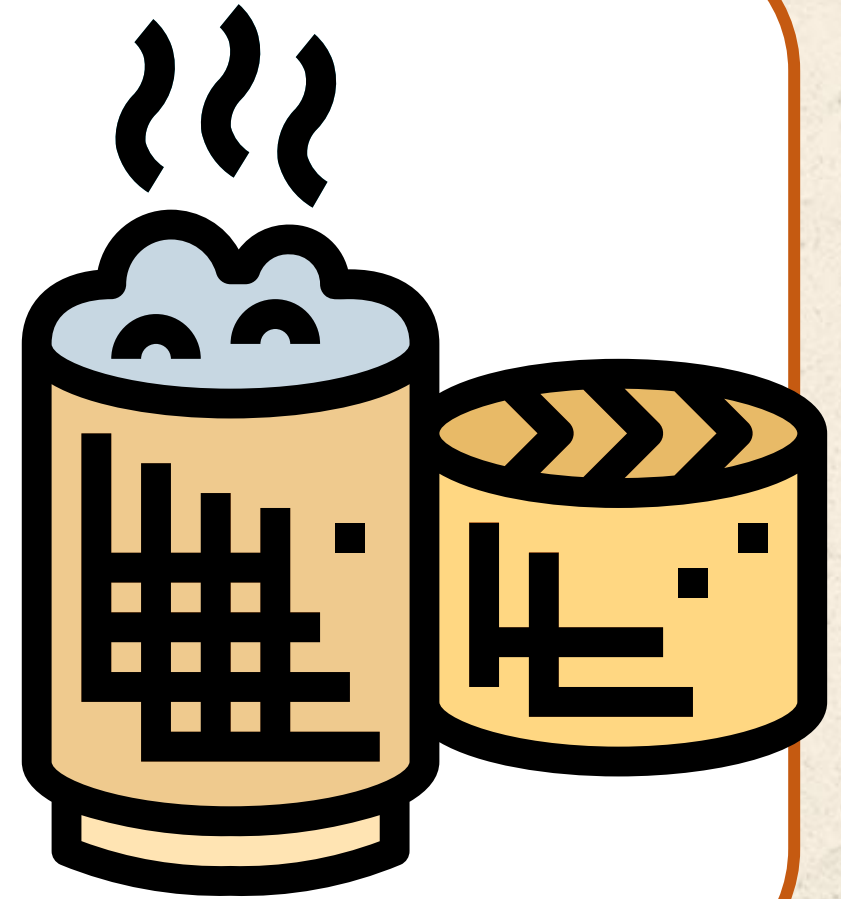


วัฒนธรรม อาหารการกิน



อาหารการกิน

ข้าวเหนียวเป็นอาหารหลัก
สภาพอากาศที่หนาวเย็น ทำให้อาหาร
ส่วนใหญ่มีไขมันมาก เช่น น้ำพริกอ่อง
แกงฮังเล ไส้อั่ว เพื่อช่วยให้ร่างกายอบอุ่น
อีกทั้งอาศัยอยู่ในหุบเขาที่สูงอยู่
จึงนิยมนำพืชพันธุ์ในป่ามาปรุงเป็นอาหาร



แกงโห้ชะ



น้ำพริกหนุ่ม แคบหมู



แกงแค



แกงฮังเล



ข้าวซอย



"ข้าวซอย" ของไทย
คว้าวันดับ 1 ซุปที่ดีที่สุดในโลก





นักเรียนเคยกินอาหารเหนื่อหรือไม่
ถ้าเคยกิน กินเมนูอะไรบ้าง



ประเพณี และความเชื่อ



ประเพณีความเชื่อ

เนื่องจากมีลักษณะภูมิประเทศเป็นเขตภูเขา สลับพื้นที่ราบการดำรงชีวิตแบบเน้นการอยู่ร่วมกันกับธรรมชาติ

การประกอบอาชีพส่วนใหญ่เน้นอาชีพเกษตรกรรม ความเชื่อจึงมีการนับถือผีและวิญญาณของบรรพบุรุษ และเลื่อมใสในพระพุทธศาสนา





ฟ้อนผีมด ผีเม็ง



บวชลูกแก้ว ปอยสงล่อง



ထီးပေါင်



ตานก๋วยสลาก



CHIANG MAI
NEWS

ประเพณีบูชาเสาอินทขิล

เสาหลักเมือง ของคนเชียงใหม่

www.chiangmainews.co.th      @chiangmainews



การแสดง
การเล่นพื้นบ้าน



ฟ้อนเล็บ





ฟ้อนเทียน

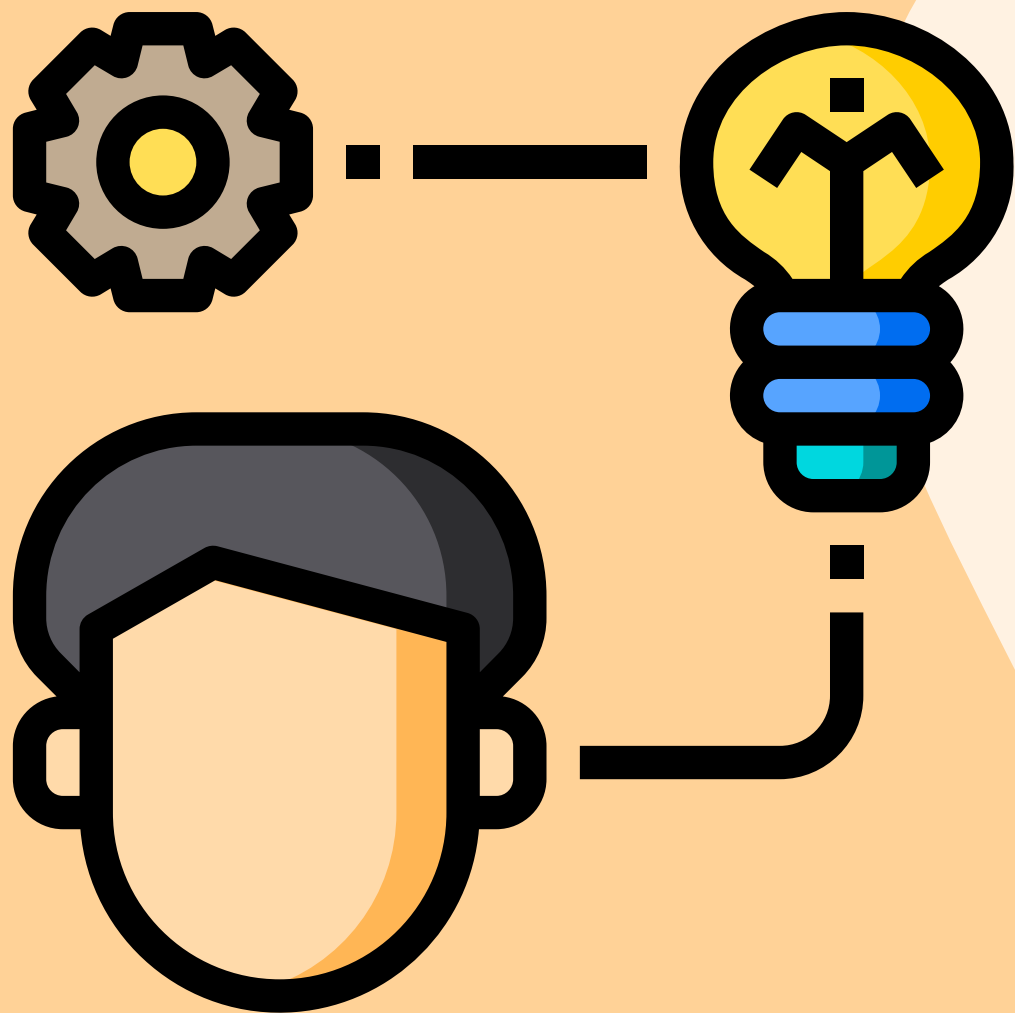


กลองสะบัดชัย



นักเรียนจะช่วยกันอนุรักษ์ประเพณี
วัฒนธรรมของภาคเหนืออย่างไร





ครูให้นักเรียนพิจารณา
สถานการณ์ดังกล่าว แล้วเลือก
วัฒนธรรมหรือประเพณีไปเติม
ในช่องว่างให้ถูกต้อง

คำชี้แจง

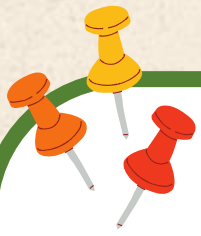
คำชี้แจงกิจกรรมนักเรียน

ครูให้นักเรียนพิจารณา
สถานการณ์ดังกล่าว แล้วเลือก
วัฒนธรรมหรือประเพณีไปเติม
ในช่องว่างให้ถูกต้อง



คำชี้แจงบทบาทครูปลายทาง

๑. ครูแจกใบงานครูให้นักเรียนทำ
ใบงานที่ ๒ เรื่อง วัฒนธรรมภาคเหนือ
และอ่านคำสั่งให้นักเรียนฟัง
๒. ครูให้นักเรียนลงมือทำใบงานได้
๓. ครูให้ความช่วยเหลือนักเรียน
ตามความเหมาะสม



แฉับอ่องออ

ปอยสำอาง

ข้าวซอย

บุชาเสาอินทขิล

ฟ้อนเล็บ

ฟ้อนเทียน

แกงโห้ชะ

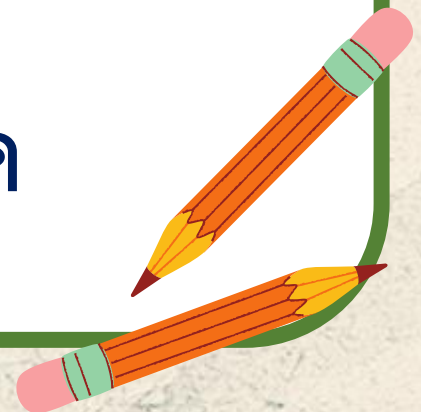
ตานก๋วยสลาก

น้ำเงี้ยว

ฟ้อนผีมด-ผีเม็ง

ยี่เป็ง

แกงแค



๑. มุกต้องการไปชมประเพณีที่มีการบรรพชาสามเณร “เด็กสวมใส่เสื้อผ้าสีสดใส ระดับแก้ว
แหวนเงินทอง” สอดคล้องกับวัฒนธรรมหรือประเพณีใด

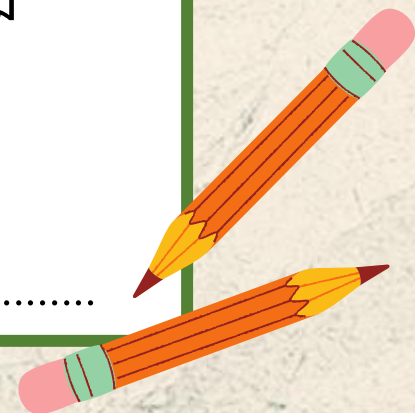
.....

๒. แก้มต้องการทานอาหารเหนือ “ที่ได้จากการนำอาหารและวัตถุดิบต่าง ๆ ที่เหลือจากงานบุญ
จำนวนมากมาปรุงรวมกัน สอดคล้องกับวัฒนธรรมหรือประเพณีใด

.....

๓. กายต้องการไปชมกิจกรรมพื้นบ้านของชาวล้านนา “จัดขึ้นในวันเพ็ญเดือน ๑๒ และจะมี
การลอยโคมจะลอยขึ้นไปในอากาศ โคมจะทำด้วยกระดาษสาติดบนโครงไม้ไผ่
แล้วจุดตะเกียงไฟตรงกลาง” สอดคล้องกับวัฒนธรรมหรือประเพณีใด

.....



๔. ฟ้ำต้องการชมการแสดง “การพ้อนพ้บ้านของภาคเหนือ โดยผู้พ้อนจะถ้อเทียนที่จุดไฟ
๑ เล่ม ไว้ในมือท้ ๒ ซ้าง นิยมแสดงในเวลากลางคีน” สอดคล้องกับวัฒนธรรมหรือประเพณีใด
.....

๕. แม่คต้องการทานอาหารเหนือ “ที่มีลักษณะคล้ายเส้นบะหมี่ ในน้ำซุพที่ใส่เครื่องแกง รสจัดจ้าน
มีเครื่องเคียง ได้แก่ ผักกาดดอง หอมหัวแดง” สอดคล้องกับวัฒนธรรมหรือประเพณีใด
.....

๖. เจมส์ต้องชมกิจกรรม “การบูชาเสาหลักเมือง ซึ่งชาวเชียงใหม่เชื่อว่าเป็นเสาหลักที่สร้างความ
มั่นคง การอยู่ดีมีสุขให้คนเชียงใหม่” สอดคล้องกับวัฒนธรรมหรือประเพณีใด
.....

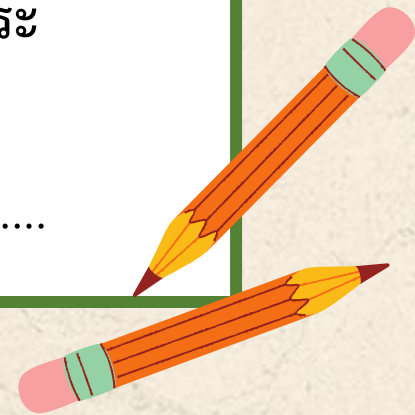


๗. ปอนด์ต้องการชมการแสดง “การฟ้อนบูชาผีบรรพบุรุษ” สอดคล้องกับวัฒนธรรมหรือประเพณีใด

.....

๘. พลอยต้องการเข้าร่วมกิจกรรม “ที่ระลึกถึงบรรพบุรุษผู้ล่วงลับไปแล้ว โดยชาวบ้านจะนำ
สานจากไม้ไผ่บรรจุอาหารของแต่ละคนไปรวมกันที่วัด จากนั้นก็จะมีการสุมแจกสลากให้กับพระ
แต่ละรูป” สอดคล้องกับวัฒนธรรมหรือประเพณีใด

.....



๙. แก้วต้องการทานอาหารเหนือ “ที่เป็นแกงสมุนไพรส่วนประกอบหลัก คือ ผักสารพัด” สอดคล้องกับวัฒนธรรมหรือประเพณีใด

.....

๑๐. อิคคิวต้องการชมการแสดง “การฟ้อนโดยผู้ฟ้อนสวมเล็บสีทอง” สอดคล้องกับวัฒนธรรมหรือประเพณีใด

.....





สรุป



ภาคเหนือของไทย มีลักษณะภูมิประเทศเป็นเขตภูเขาสลับพื้นที่ราบระหว่างภูเขา โดยจะมีวิถีชีวิตและขนบธรรมเนียมเก่าแก่เป็นของตนเอง มีเอกลักษณ์เฉพาะตัว การดำรงชีวิตแบบเกษตรกร วัฒนธรรมของภาคเหนือเป็นวัฒนธรรมที่มั่นในขนบธรรมเนียมประเพณีของพระพุทธศาสนา และนับถือสิ่งศักดิ์สิทธิ์และวิญญาณของบรรพบุรุษ แสดงออกถึงมิตรไมตรีและความเอื้อเฟื้อเผื่อแผ่ต่อกัน มีการสืบทอดมาเป็นระยะเวลาอันยาวนาน



บทเรียนครั้งต่อไป

วัฒนธรรมไทย

ภาคตะวันออกเฉียงเหนือ



สามารถดาวน์โหลดข้อมูลได้ที่ www.dltv.ac.th

รายวิชาสังคมศึกษาฯ ชั้นประถมศึกษาปีที่ ๖