

รายวิชา คณิตศาสตร์

รหัสวิชา ค15101 ชั้นประถมศึกษาปีที่ 5

เรื่อง การหาค่าประมาณเป็น
ทศนิยม 1 ตำแหน่ง

ครูผู้สอน ครูพงษ์ธร รอดจินดา



การหาค่าประมาณเป็น ทศนิยม 1 ตำแหน่ง



ทบทวนการหาค่าประมาณ
ของทศนิยมเป็น
จำนวนเต็มหน่วย



1. ค่าประมาณเป็นจำนวนเต็มหน่วยของ
3.8 คือ จำนวนใด เพราะเหตุใด

4 เพราะ เลขโดดในหลักส่วนสิบเป็น 8



2. ค่าประมาณเป็นจำนวนเต็มหน่วยของ
4.324 คือ จำนวนใด เพราะเหตุใด

4 เพราะ เลขโดดในหลักส่วนสิบเป็น 3



3. ค่าประมาณเป็นจำนวนเต็มหน่วยของ
8.51 คือ จำนวนใด เพราะเหตุใด

9 เพราะ เลขโดดในหลักส่วนสิบเป็น 5



การหาค่าประมาณของทศนิยมเป็นจำนวนเต็มหน่วย
ต้องพิจารณาว่าทศนิยมที่ต้องการประมาณนั้นอยู่ระหว่าง
จำนวนเต็มหน่วยใด

- ถ้าเลขโดดในหลักส่วนสิบเป็น 0 1 2 3 หรือ 4 จะประมาณเป็นจำนวนเต็มหน่วยที่น้อยกว่า
- ถ้าเลขโดดในหลักส่วนสิบเป็น 5 6 7 8 หรือ 9 จะประมาณเป็นจำนวนเต็มหน่วยที่มากกว่า



จุดประสงค์การเรียนรู้

บอกค่าประมาณของทศนิยมเป็น
ทศนิยม 1 ตำแหน่งพร้อมทั้งให้เหตุผล
ในการสนับสนุนแนวคิดของตนเอง



ค่าประมาณ
เป็นทศนิยม 1 ตำแหน่ง



หาค่าประมาณ

เป็นทศนิยม 1 ตำแหน่ง

ของ 2.22 2.25 และ 2.28



2.22 อยู่ระหว่างทศนิยม 1 ตำแหน่งใด (2.2 กับ 2.3)

2.2 เขียนในรูปทศนิยม 2 ตำแหน่งได้อย่างไร (2.20)

2.3 เขียนในรูปทศนิยม 2 ตำแหน่งได้อย่างไร (2.30)

ทศนิยมที่อยู่กึ่งกลางระหว่าง 2.20 กับ 2.30 คือจำนวนใด
(2.25)



เส้นแสดงจำนวน

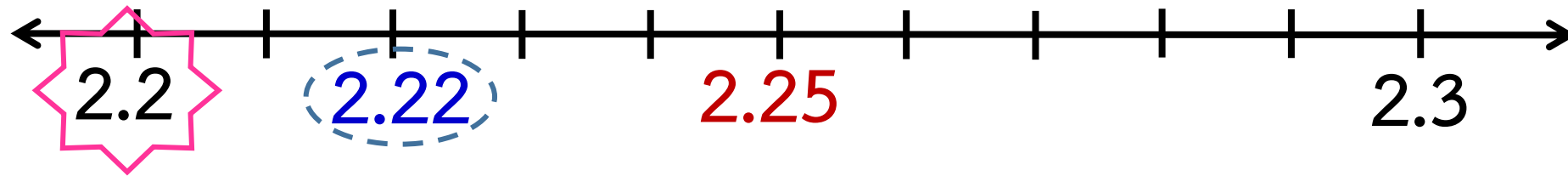


$$2.2 = 2.20$$

$$2.3 = 2.30$$



2.22 มากกว่าหรือน้อยกว่า 2.25 (น้อยกว่า)



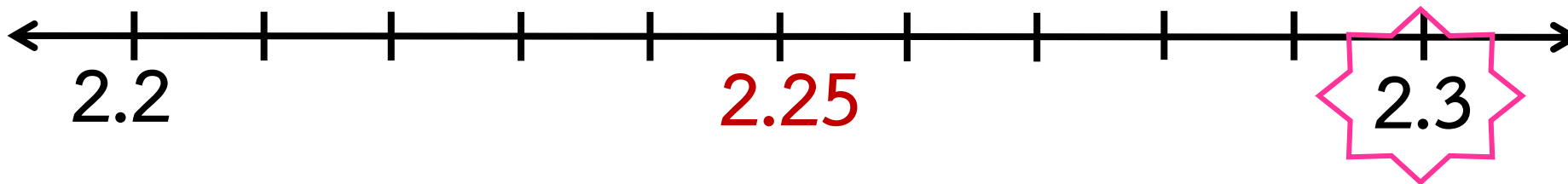
2.22 อยู่ใกล้ทศนิยม 1 ตำแหน่งใดมากที่สุด (2.2)

ค่าประมาณเป็นทศนิยม 1 ตำแหน่งของ 2.22 คือทศนิยมใด
เพราะเหตุใด

2.2 เพราะ $2.22 < 2.25$



2.25 อยู่ใกล้ 2.2 หรือ 2.3 มากกว่า (เท่ากัน)

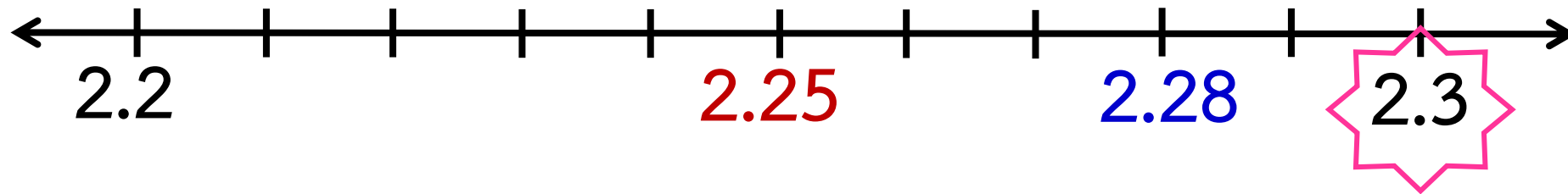


ค่าประมาณเป็นทศนิยม 1 ตำแหน่งของ 2.25 คือทศนิยมใด
เพราะเหตุใด

2.3 เพราะ เป็นข้อตกลงของนักคณิตศาสตร์ ถ้าอยู่ห่าง
เท่ากันให้ค่าประมาณเป็นทศนิยม 1 ตำแหน่งที่มากกว่า



2.28 มากกว่าหรือน้อยกว่า 2.25 (มากกว่า)



2.28 อยู่ใกล้ทศนิยม 1 ตำแหน่งใดมากที่สุด (2.3)

ค่าประมาณเป็นทศนิยม 1 ตำแหน่งของ 2.28 คือทศนิยมใด
เพราะเหตุใด

2.3 เพราะ $2.28 > 2.25$



หาค่าประมาณ

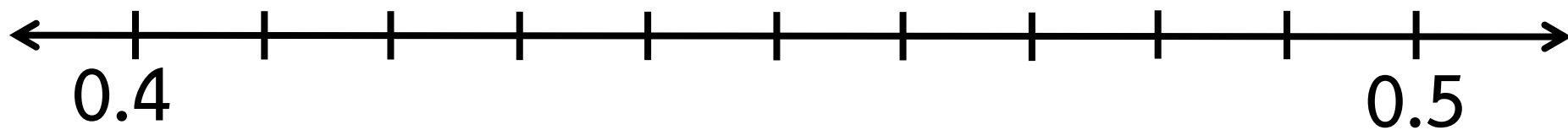
เป็นทศนิยม 1 ตำแหน่ง

ของ 0.421 0.486 และ 0.450



0.425 อยู่ระหว่างทศนิยม 1 ตำแหน่งใด
(0.4 กับ 0.5)

เส้นแสดงจำนวน



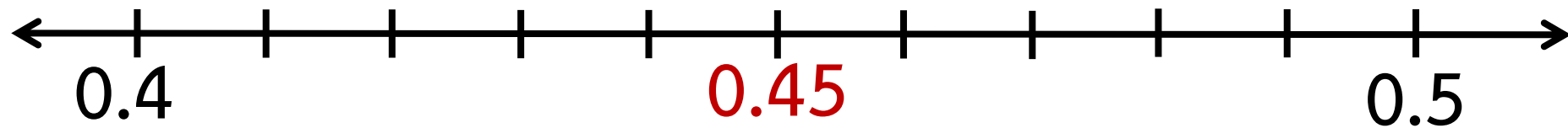
$0.4 = 0.400$

$0.5 = 0.500$

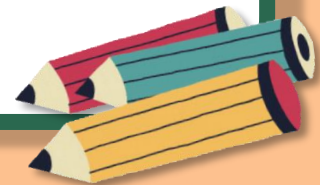


กึ่งกลางระหว่าง 0.4 กับ 0.5 คือจำนวนใด
(0.45)

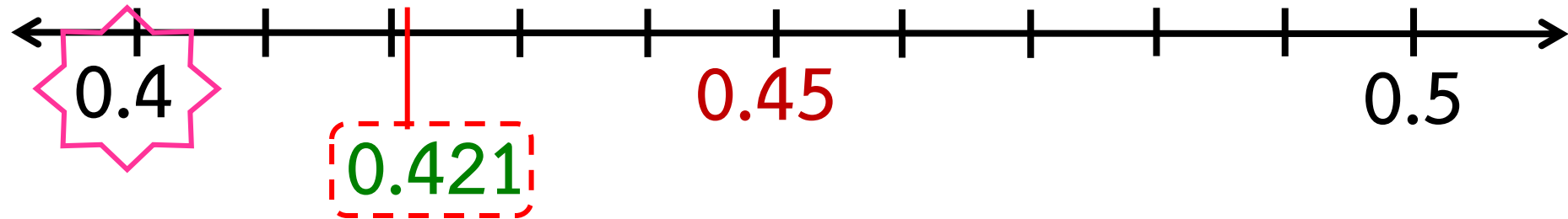
เส้นแสดงจำนวน



$0.45 = 0.450$



0.421 มากกว่าหรือน้อยกว่า 0.45
(น้อยกว่า)

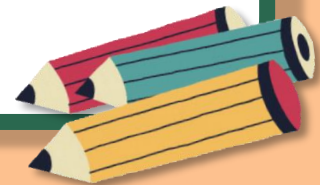


0.421 อยู่ใกล้ทศนิยม 1 ตำแหน่งใดมากที่สุด (0.4)

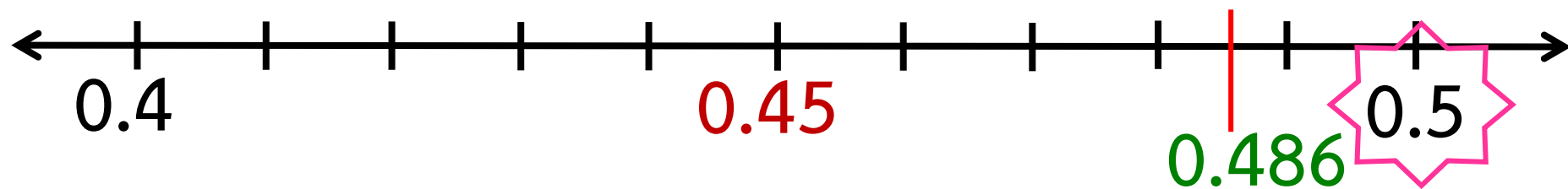
ค่าประมาณเป็นทศนิยม 1 ตำแหน่งของ 0.421

คือทศนิยมใด

0.4



0.486 มากกว่าหรือน้อยกว่า 0.45
(มากกว่า)

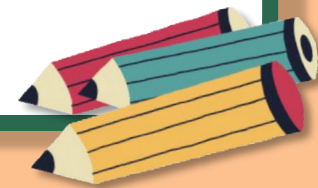


0.486 อยู่ใกล้ทศนิยม 1 ตำแหน่งใดมากที่สุด (0.5)

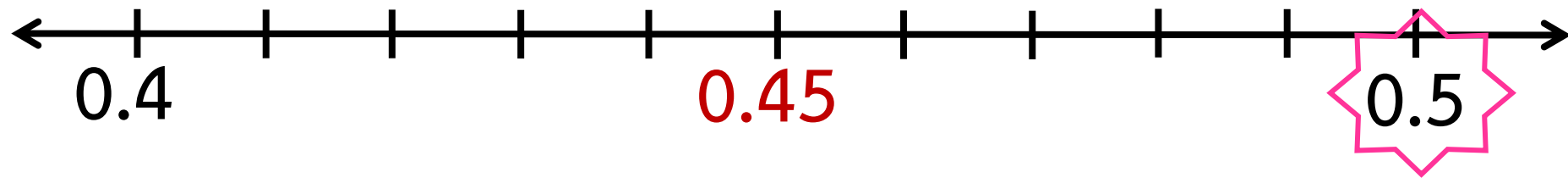
ค่าประมาณเป็นทศนิยม 1 ตำแหน่งของ 0.486

คือทศนิยมใด

0.5



0.450 มากกว่าหรือน้อยกว่า 0.45
(เท่ากัน)



ค่าประมาณเป็นทศนิยม 1 ตำแหน่งของ 0.450

คือทศนิยมใด

0.5



สังเกตค่าประมาณเป็นทศนิยม 1 ตำแหน่ง

$$2.22 \approx 2.2$$

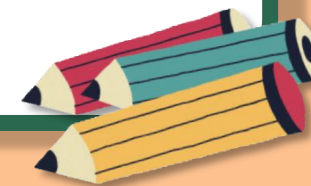
$$2.25 \approx 2.3$$

$$2.28 \approx 2.3$$

$$0.421 \approx 0.4$$

$$0.486 \approx 0.5$$

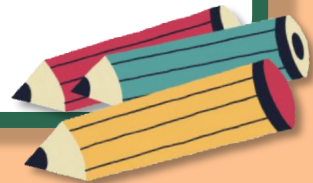
$$0.450 \approx 0.5$$



การประมาณทศนิยม 2 ตำแหน่งเป็นทศนิยม 1 ตำแหน่ง

ถ้าเลขโดดในหลักส่วนร้อยเป็น 1 2 3 หรือ 4 จะประมาณเป็นทศนิยม 1 ตำแหน่งที่ใกล้เคียงที่สุดซึ่งน้อยกว่าทศนิยมนั้น

ถ้าเลขโดดในหลักส่วนร้อยเป็น 5 6 7 8 หรือ 9 จะประมาณเป็นทศนิยม 1 ตำแหน่งที่ใกล้เคียงที่สุดซึ่งมากกว่าทศนิยมนั้น



การประมาณทศนิยม 3 ตำแหน่งเป็นทศนิยม 1 ตำแหน่ง

ถ้าเลขโดดในหลักส่วนร้อยเป็น 1 2 3 หรือ 4 ค่าประมาณเป็นทศนิยม 1 ตำแหน่งที่ใกล้เคียงที่สุดซึ่งน้อยกว่าทศนิยมนั้น

ถ้าเลขโดดในหลักส่วนร้อยเป็น 5 6 7 8 หรือ 9 จะประมาณเป็นทศนิยม 1 ตำแหน่งที่ใกล้เคียงที่สุดซึ่งมากกว่าทศนิยมนั้น





คำชี้แจงบทบาทครูปลายทาง

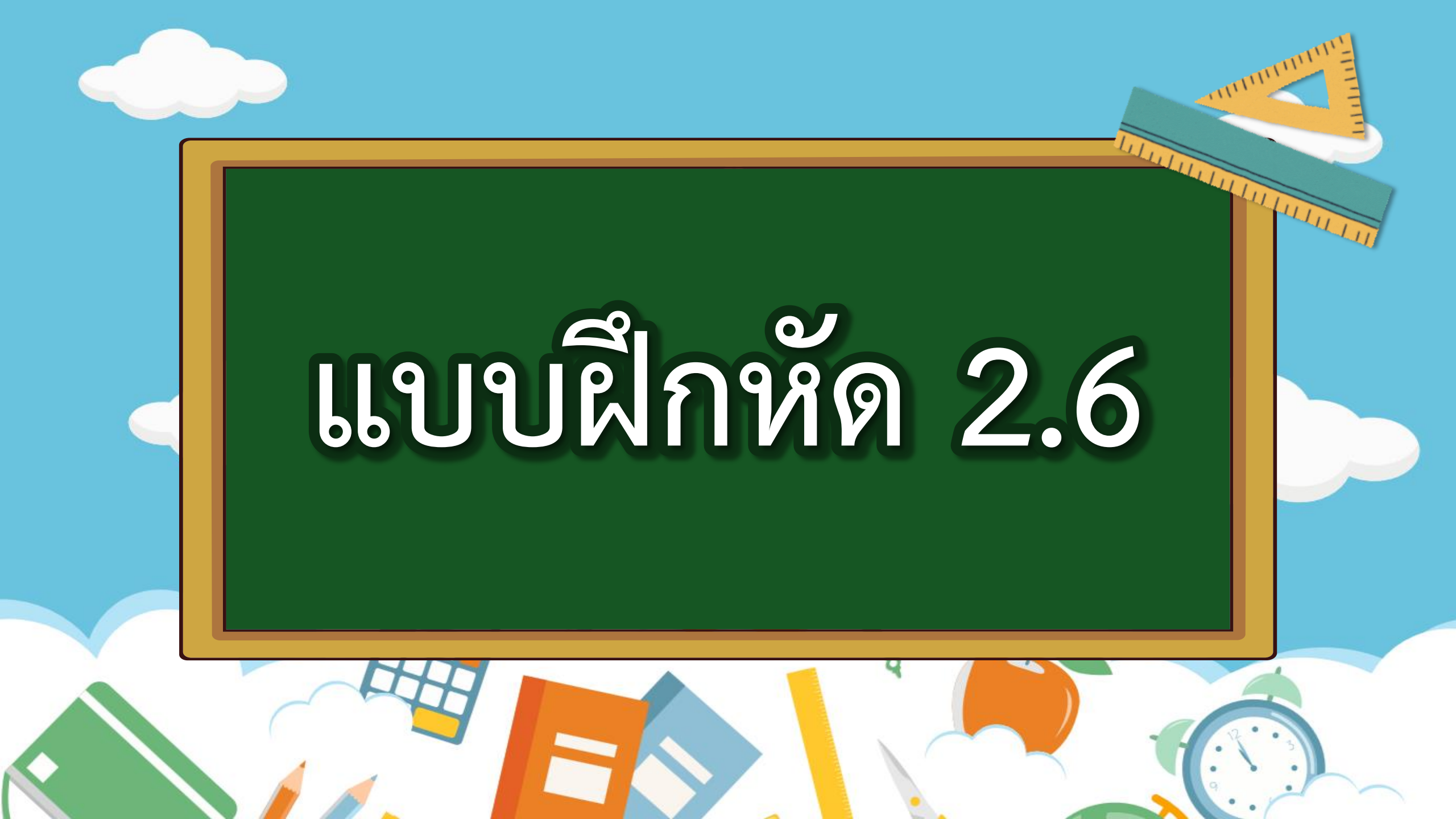
1. ครูให้นักเรียนทำแบบฝึกหัด 2.6
2. ครูตรวจสอบความถูกต้อง

คำชี้แจงกิจกรรมนักเรียน

1. นักเรียนทำแบบฝึกหัด 2.6



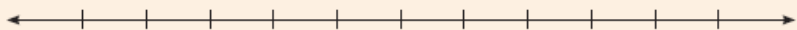
แบบฝึกหัด 2.6



แบบฝึกหัด 2.6

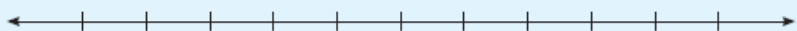
หาค่าประมาณเป็นทศนิยม 1 ตำแหน่ง

1. 1.65



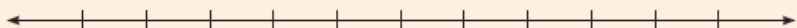
ค่าประมาณเป็นทศนิยม 1 ตำแหน่งของ 1.65 คือ

2. 3.24



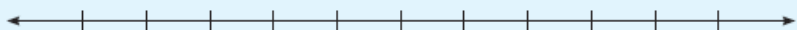
ค่าประมาณเป็นทศนิยม 1 ตำแหน่งของ 3.24 คือ

3. 4.53



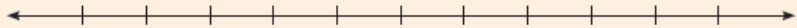
ค่าประมาณเป็นทศนิยม 1 ตำแหน่งของ 4.53 คือ

4. 5.871



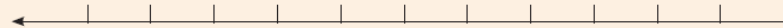
ค่าประมาณเป็นทศนิยม 1 ตำแหน่งของ 5.871 คือ

5. 7.384



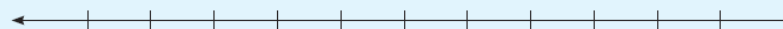
ค่าประมาณเป็นทศนิยม 1 ตำแหน่งของ 7.384 คือ

6. 14.975



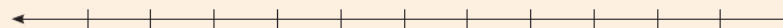
ค่าประมาณเป็นทศนิยม 1 ตำแหน่งของ 14.975 คือ

7. 36.503



ค่าประมาณเป็นทศนิยม 1 ตำแหน่งของ 36.503 คือ

8. 42.596



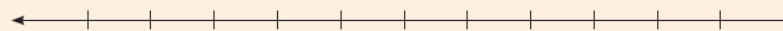
ค่าประมาณเป็นทศนิยม 1 ตำแหน่งของ 42.596 คือ

9. 51.058

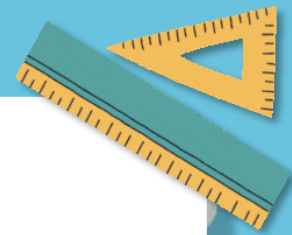


ค่าประมาณเป็นทศนิยม 1 ตำแหน่งของ 51.058 คือ

10. 73.602



ค่าประมาณเป็นทศนิยม 1 ตำแหน่งของ 73.602 คือ



หาค่าประมาณเป็นทศนิยม 1 ตำแหน่ง

1. 1.65

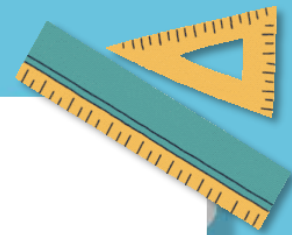


ค่าประมาณเป็นทศนิยม 1 ตำแหน่งของ 1.65 คือ

2. 3.24



ค่าประมาณเป็นทศนิยม 1 ตำแหน่งของ 3.24 คือ

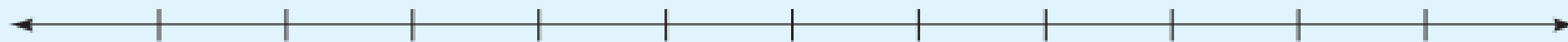


3. 4.53

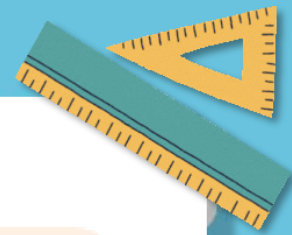


ค่าประมาณเป็นทศนิยม 1 ตำแหน่งของ 4.53 คือ

4. 5.871



ค่าประมาณเป็นทศนิยม 1 ตำแหน่งของ 5.871 คือ



5. 7.384

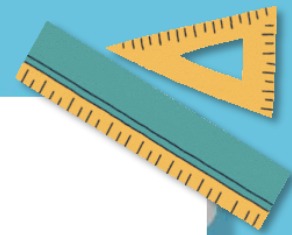


ค่าประมาณเป็นทศนิยม 1 ตำแหน่งของ 7.384 คือ

6. 14.975



ค่าประมาณเป็นทศนิยม 1 ตำแหน่งของ 14.975 คือ



7. 36.503

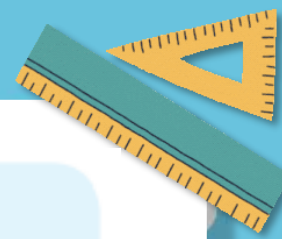


ค่าประมาณเป็นทศนิยม 1 ตำแหน่ง ของ 36.503 คือ

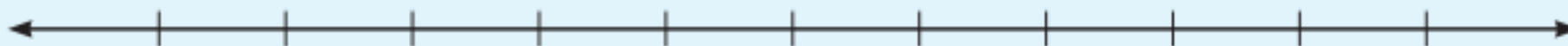
8. 42.596



ค่าประมาณเป็นทศนิยม 1 ตำแหน่ง ของ 42.596 คือ

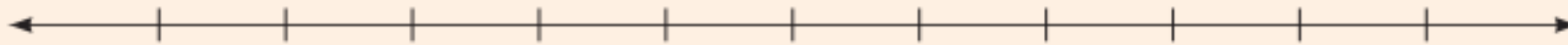


9. 51.058



ค่าประมาณเป็นทศนิยม 1 ตำแหน่ง ของ 51.058 คือ

10. 73.602



ค่าประมาณเป็นทศนิยม 1 ตำแหน่ง ของ 73.602 คือ



สรุปบทเรียน

การหาค่าประมาณเป็นทศนิยม 1 ตำแหน่ง

เริ่มจากพิจารณาเลขโดดในหลักส่วนร้อย

ถ้าเลขโดดในหลักส่วนร้อยเป็น 1 2 3 หรือ 4 จะประมาณเป็น
ทศนิยม 1 ตำแหน่งที่น้อยกว่า

ถ้าเลขโดดในหลักส่วนร้อยเป็น 5 6 7 8 หรือ 9 จะประมาณเป็น
ทศนิยม 1 ตำแหน่งที่มากกว่า





บทเรียนครั้งต่อไป

เรื่อง

การหาค่าประมาณเป็น

ทศนิยมสองตำแหน่ง





สิ่งที่ต้องเตรียม

แบบฝึกหัด 2.7

สามารถดาวน์โหลดได้ที่ www.dltv.ac.th

