

รายวิชา ศิลปะ (ทัศนศิลป์)

รหัสวิชา ศ๒๓๑๐๒ ชั้นมัธยมศึกษาปีที่ ๓

เรื่อง การออกแบบเครื่องแต่งกาย ๒

ครูผู้สอน ครูปิ่นณัฏ รัตนภักดี
ครูปรียาพร หมั่นหาญ



เรื่อง การออกแบบ เครื่องแต่งกาย ๒



จุดประสงค์การเรียนรู้

ด้านความรู้

๑. นักเรียนสามารถอธิบายความหมายของเครื่องแต่งกายและความหมายของการออกแบบเครื่องแต่งกายได้
๒. นักเรียนสามารถอธิบายสิ่งที่ควรคำนึงในการออกแบบเครื่องแต่งกายด้านบุคลิกภาพ ด้านโอกาส และด้านประโยชน์ใช้สอยได้



จุดประสงค์การเรียนรู้

ด้านความรู้

๓. นักเรียนระบุบทบาทหน้าที่การออกแบบเครื่องแต่งกายละครได้



จุดประสงค์การเรียนรู้

ด้านทักษะกระบวนการ

๑. นักเรียนสามารถวิเคราะห์บทบาท
ของเครื่องแต่งกายของตัวละครได้



จุดประสงค์การเรียนรู้

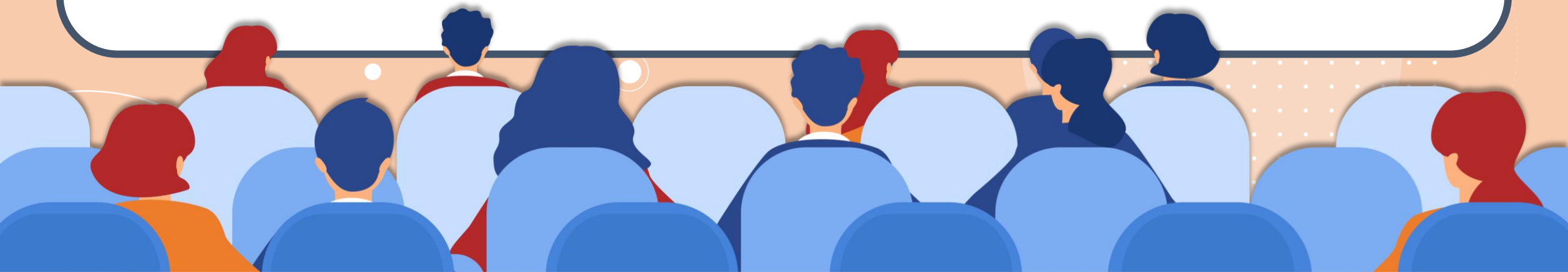
ด้านคุณลักษณะ

๑. มีวินัย

๒. ใฝ่เรียนรู้



บอกเล่าเรื่องราวละคร



บอกเล่า เรื่องราวละคร

ตลอด ๑ สัปดาห์ที่ผ่านมา

นักเรียนได้มีโอกาสดูละครทีวี

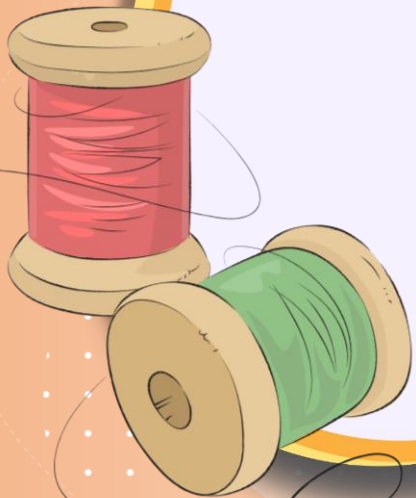
หรือภาพยนตร์หรือไม่



ใบงาน

เรื่อง วิเคราะห์การออกแบบ

เครื่องแต่งกาย



ใบงาน เรื่อง วิเคราะห์การออกแบบเครื่องแต่งกาย
หน่วยการเรียนรู้ที่ ๓ เรื่อง การออกแบบเครื่องแต่งกาย
แผนการจัดการเรียนรู้ที่ ๑๒ เรื่อง การออกแบบเครื่องแต่งกาย ๒
รายวิชา ศิลปะ ม.๓ รหัสวิชา ศ๒๓๑๐๒ ภาคเรียนที่ ๒ ชั้นมัธยมศึกษาปีที่ ๓

คำชี้แจง ให้นักเรียนทำใบงานด้วยปากกาหรือดินสอตามถนัด

ให้นักเรียนนำทบทวนความรู้จากสไลด์ที่ผ่านมา แล้วคิดเป็นช่องด้านล่างนี้
อาจวาดเป็นภาพหรือแผนผังความคิด (Mind Map) ก็ได้

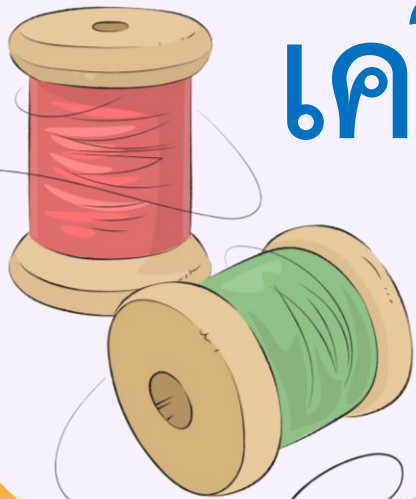
ใบงาน

เรื่อง วิเคราะห์การออกแบบเครื่องแต่งกาย

ให้นักเรียนทบทวนความรู้
จากสไลด์ที่ผ่านมา แล้วสรุป
เนื้อหาในรูปแบบบทความหรือ
แผนผังความคิด พร้อมตกแต่ง
ให้สวยงาม



การออกแบบ เครื่องแต่งกาย





เครื่องแต่งกาย

เครื่องแต่งกายหรือเครื่องนุ่งห่ม

เป็นหนึ่งในปัจจัยใน ๔ ปัจจัย

ที่จะตอบสนองความต้องการพื้นฐานของมนุษย์

ใช้สวมใส่เพื่อปกป้องร่างกายจากสภาพอากาศ สภาพแวดล้อม

ให้มีความสะดวกสบาย และสะท้อนสังคมศาสนาวัฒนธรรม

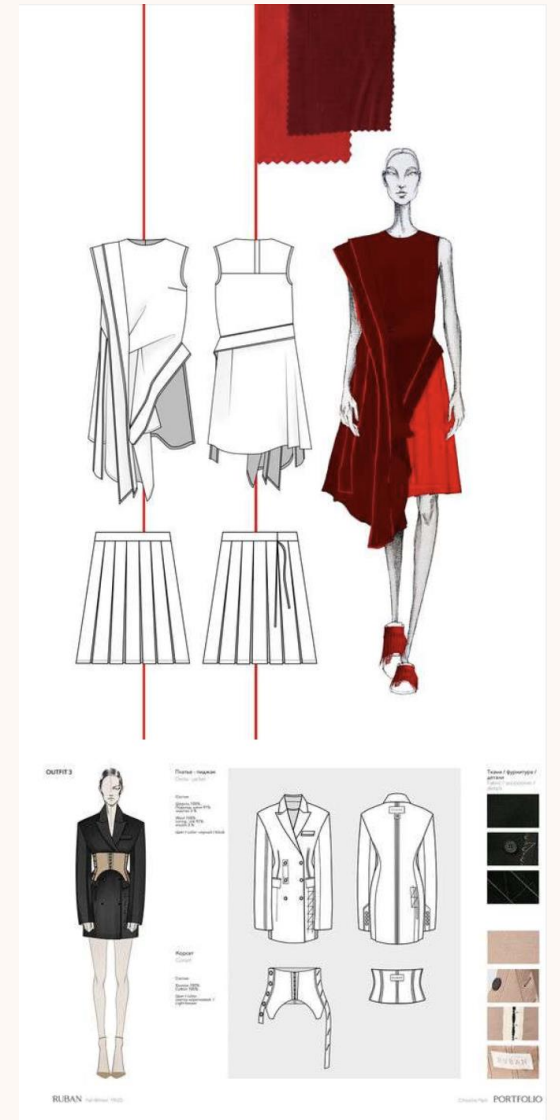


การออกแบบเครื่องแต่งกาย

การออกแบบเสื้อผ้าเครื่องแต่งกาย

การใช้ความคิดสร้างสรรค์และหลักการทางศิลปะ มาสร้างเป็นเครื่องแต่งกายในแนวคิด แรงบันดาลใจใหม่ ๆ จากสิ่งรอบตัว คำนึงถึงประโยชน์ใช้สอย และความงาม

เป็นสิ่งสำคัญ สะท้อนศิลปวัฒนธรรม ประเพณี โดยเปลี่ยนแปลงไปตามความนิยมในแต่ละช่วงเวลา



การออกแบบเครื่องแต่งกาย

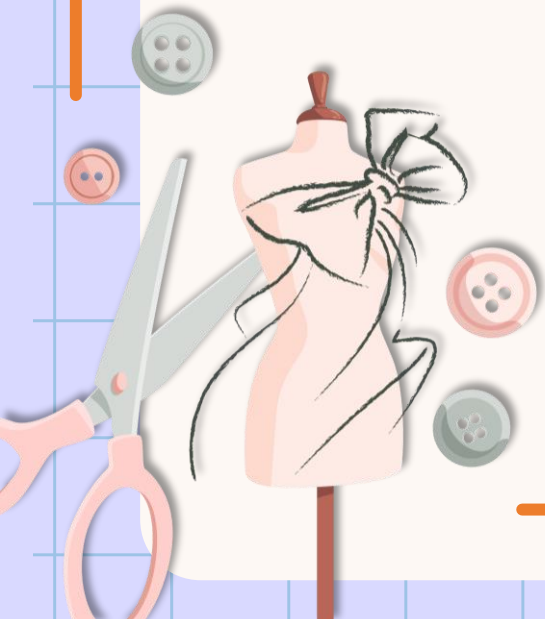
สิ่งที่ควรคำนึงถึงในการออกแบบเครื่องแต่งกาย

- บุคลิกภาพ

- สีผิว

- เพศและวัย

- รูปร่าง



การออกแบบเครื่องแต่งกาย

บุคลิกภาพ

ลักษณะบุคลิกภาพของผู้สวมใส่



การออกแบบเครื่องแต่งกาย

สีผิว



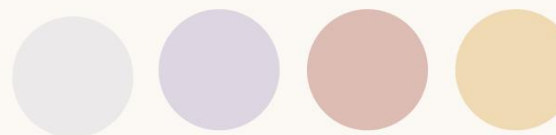
สีธรรมชาติ



สีสดใส



สีอ่อนหรือสีพาสเทล

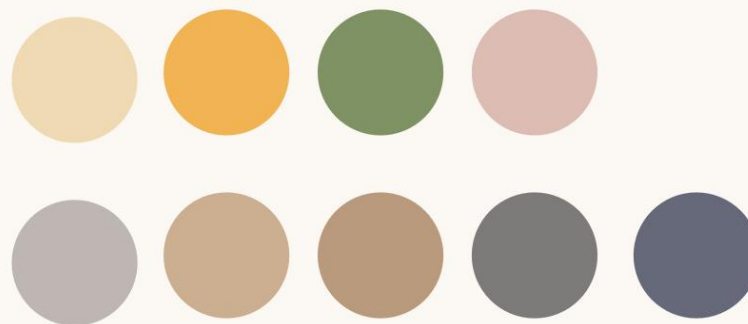


การออกแบบเครื่องแต่งกาย

สีผิว



สีแนะนำ

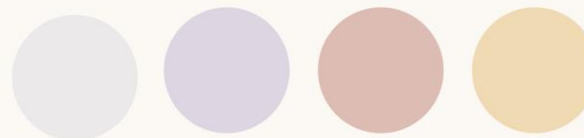


การออกแบบเครื่องแต่งกาย

สีผิว



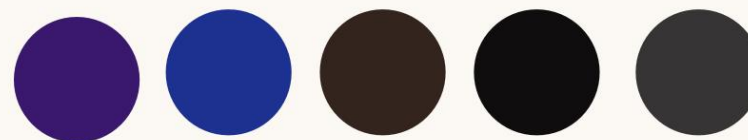
สีอ่อนหรือสีพาสเทล



สีสดใส

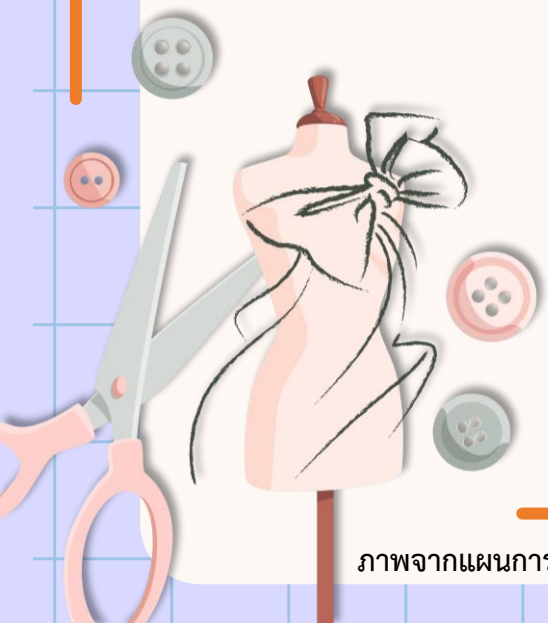


สีเข้ม



การออกแบบเครื่องแต่งกาย

เพศและวัย



ภาพจากแผนการสอน ใช้สำหรับประกอบการเรียนการสอนเท่านั้น

การออกแบบเครื่องแต่งกาย

รูปร่างของผู้สวมใส่

รูปร่างผอม



ภาพจากแผนการสอน ใช้สำหรับประกอบการเรียนการสอนเท่านั้น



การออกแบบเครื่องแต่งกาย

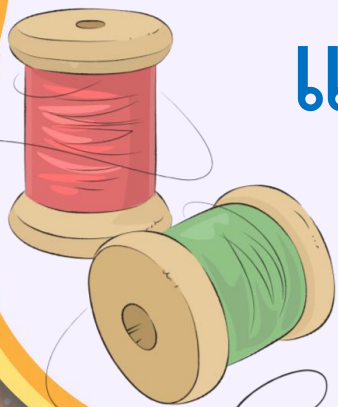
รูปร่างของผู้สวมใส่

รูปร่างสมส่วน



ภาพจากแผนการสอน ใช้สำหรับประกอบการเรียนการสอนเท่านั้น

การออกแบบเครื่องแต่งกาย
ให้เหมาะสมกับโอกาส
และประโยชน์ใช้สอย



เครื่องแต่งกายกับโอกาสและประโยชน์ใช้สอย



๑. การออกแบบชุดลำลอง

๒. การออกแบบชุดทำงาน



เครื่องแต่งกายกับโอกาสและประโยชน์ใช้สอย



๓. การออกแบบเครื่องแต่งกายในโอกาสพิเศษ

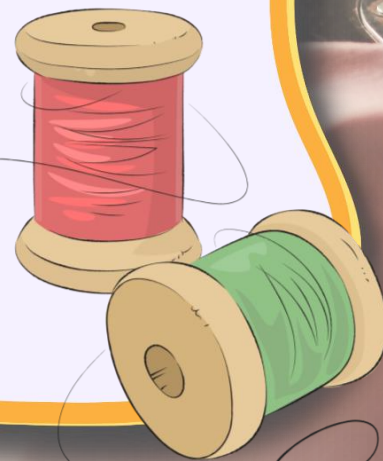


ชุดตามฤดูกาล



ชุดราตรี

การออกแบบเครื่องแต่งกาย
ในงานละคร



เครื่องแต่งกายในงานละคร

การออกแบบเครื่องแต่งกายในงานละคร เป็นการสร้างสรรค์เครื่องแต่งกายเพื่อใช้ในละคร ซึ่งแต่ละเรื่อง การออกแบบจะแตกต่างกันไปตามบทละคร ประเภทของละคร แนวคิดและความคิดสร้างสรรค์ของนักออกแบบ



ประเภทของละคร

แอ็คชั่น

ผจญภัย

สงคราม

ดราม่า

วิทยาศาสตร์

ครอบครัว

อาชญากรรม

สืบสวนสอบสวน

สยองขวัญ

สารคดี

ตลก

เหนือจินตนาการ

ละครเพลง

โรแมนติก

ย้อนยุค



บทบาทและหน้าที่ของ
เครื่องแต่งกายในงานละคร





บทบาทหน้าที่เครื่องแต่งกายในงานละคร

๑. อธิบายประเภทของละครหรือบทละคร





บทบาทหน้าที่เครื่องแต่งกายในงานละคร

๒. แสดงถึงยุคสมัยของละครหรือเรื่องราวที่เกิดขึ้นในงานละคร



ภาพจากแผนการสอน ใช้สำหรับประกอบการเรียนการสอนเท่านั้น



บทบาทหน้าที่เครื่องแต่งกายในงานละคร

๓. แสดงสถานภาพของตัวละคร บทบาท ลักษณะของตัวละคร



ภาพจากแผนการสอน ใช้สำหรับประกอบการเรียนการสอนเท่านั้น



บทบาทหน้าที่เครื่องแต่งกายในงานละคร

๔. แสดงถึงสถานที่และสิ่งแวดล้อมในการแสดงนั้น ๆ

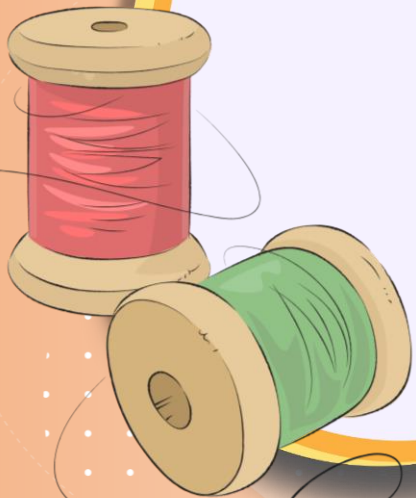


ภาพจากแผนการสอน ใช้สำหรับประกอบการเรียนการสอนเท่านั้น

ใบงาน

เรื่อง วิเคราะห์การออกแบบ

เครื่องแต่งกาย



2. พิจารณาเครื่องแต่งกายของแต่ละคนในภาพที่กำหนด แล้วตอบคำถามต่อไปนี้

1. เมื่อพิจารณาจากการแต่งกายของแต่ละคนในภาพนี้ ให้นักเรียนวิเคราะห์ถึงบทบาทของแต่ละคนในการแสดง ทั้งบอกลักษณะหรือคำแรดเตอร์ของแต่ละคนแต่ละคน ตามความคิดเห็นของตนเอง



ใบงาน

เรื่อง วิเคราะห์การออกแบบเครื่องแต่งกาย

ให้นักเรียนพิจารณาภาพ
ที่กำหนดให้พร้อมตอบคำถาม
ให้ถูกต้องและครบถ้วน



2. เมื่อพิจารณาเครื่องแต่งกายของตัวละครในภาพนี้ นักเรียนคิดว่าการแสดงเรื่องนี้มีแนวละคร
หรือมีเรื่องราวเกี่ยวกับอะไร พร้อมบอกเหตุผล



ชื่อ - สกุล ชั้น..... เลขที่.....

ใบงาน

เรื่อง วิเคราะห์การออกแบบเครื่องแต่งกาย

ให้นักเรียนพิจารณาภาพ
ที่กำหนดให้พร้อมตอบคำถาม
ให้ถูกต้องและครบถ้วน



สิ่งที่ต้องจัดเตรียม

- ใบงาน เรื่อง การฝึกวาดสัดส่วนหุ่นแฟชั่น
- ดินสอ
- ยางลบ
- สีไม้
- ปากกา
- ไม้บรรทัด



บทเรียนครั้งถัดไป

เรื่อง การออกแบบ
เครื่องแต่งกาย ๓

