

รายวิชา ศิลปะ (ทัศนศิลป์)

รหัสวิชา ศ๒๓๑๐๒ ชั้นมัธยมศึกษาปีที่ ๓

เรื่อง การออกแบบเครื่องแต่งกาย ๑

ครูผู้สอน ครูปิ่นณัฏ รัตนภักดี
ครูปรียาพร หมั่นหาญ



เรื่อง การออกแบบ เครื่องแต่งกาย ๑



จุดประสงค์การเรียนรู้

ด้านความรู้

๑. นักเรียนสามารถอธิบายความหมายของเครื่องแต่งกายและความหมายของการออกแบบเครื่องแต่งกายได้
๒. นักเรียนสามารถอธิบายสิ่งที่ควรคำนึงในการออกแบบเครื่องแต่งกายด้านบุคลิกภาพ ด้านโอกาส และด้านประโยชน์ใช้สอยได้



จุดประสงค์การเรียนรู้

ด้านความรู้

๓. นักเรียนระบุบทบาทหน้าที่การออกแบบเครื่องแต่งกายละครได้



จุดประสงค์การเรียนรู้

ด้านคุณลักษณะ

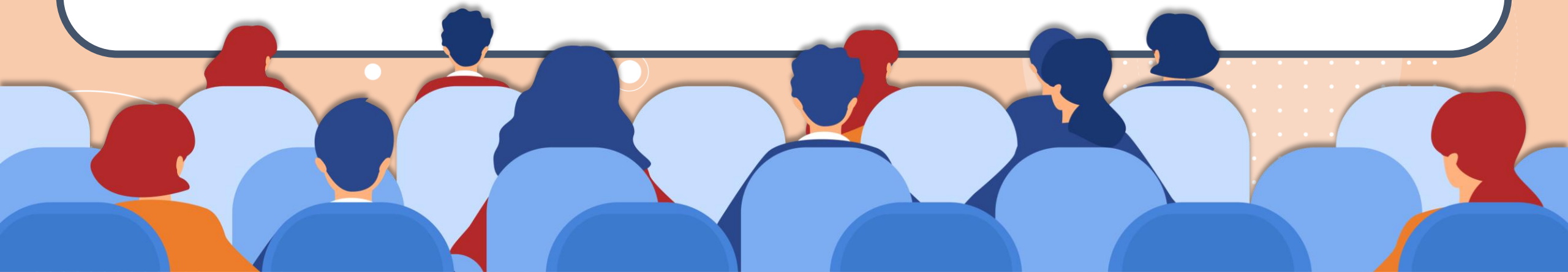
๑. มีวินัย

๒. ใฝ่เรียนรู้



พินิจละคร

ย้อนวิเคราะห์ทรัพยากรละเอียด



พินิจละคร

จากภาพ นักเรียนคิด
ว่า ละครเรื่องนี้
เป็นเรื่องราวที่เกิดขึ้น
ในประเทศใด?



พินิจละคร

เฉลี่ย สาธารณรัฐ
ประชาธิปไตย
ประชาชนจีน



พินิจละคร

นักเรียนคิดว่า
นักแสดงกลุ่มนี้
มีบทบาทอะไร
ในเรื่อง

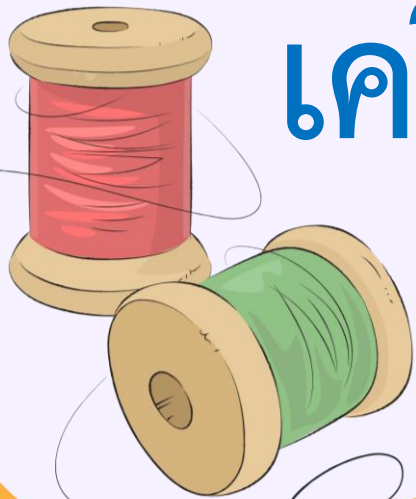


พินิจละคร

เฉลย ราชวงศ์
กษัตริย์ ราชินี
เจ้าหญิง



การออกแบบ เครื่องแต่งกาย





เครื่องแต่งกาย



เครื่องแต่งกายหรือเครื่องนุ่งห่ม เป็นหนึ่งปัจจัยใน ๔ ปัจจัย
ที่จะตอบสนองความต้องการพื้นฐานของมนุษย์
ใช้สวมใส่เพื่อปกป้องร่างกายจากสภาพอากาศ สภาพแวดล้อม
ให้มีความสะดวกสบาย และสะท้อนสังคมศาสนาวัฒนธรรม



เครื่องแต่งกาย

เครื่องแต่งกายหรือเครื่องนุ่งห่ม

เป็นหนึ่งในปัจจัยใน ๔ ปัจจัย

ที่จะตอบสนองความต้องการพื้นฐานของมนุษย์

ใช้สวมใส่เพื่อปกป้องร่างกายจากสภาพอากาศ

สภาพแวดล้อม ให้มีความสะดวกสบาย และสะท้อนสังคมศาสนาวัฒนธรรม





เครื่องแต่งกาย

เครื่องแต่งกายหรือเครื่องนุ่งห่ม

เป็นหนึ่งในปัจจัยใน ๔ ปัจจัย

ที่จะตอบสนองความต้องการพื้นฐานของมนุษย์

ใช้สวมใส่เพื่อปกป้องร่างกายจากสภาพอากาศ สภาพแวดล้อม

ให้มีความสะดวกสบาย และสะท้อนสังคมศาสนาวัฒนธรรม

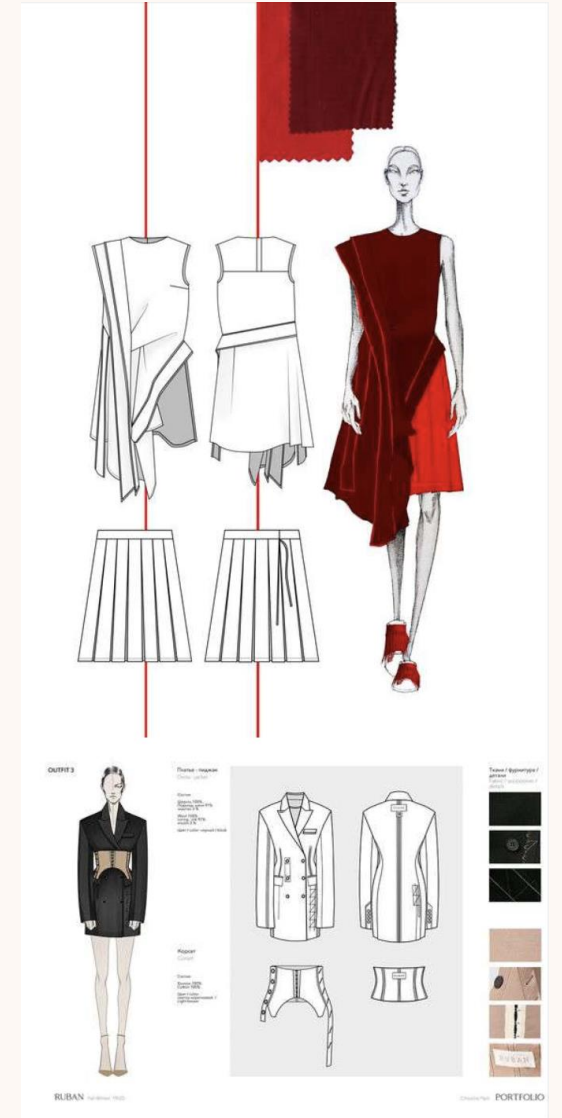


การออกแบบเครื่องแต่งกาย

การออกแบบเสื้อผ้าเครื่องแต่งกาย

การใช้ความคิดสร้างสรรค์และหลักการทางศิลปะ มาสร้างเป็นเครื่องแต่งกายในแนวคิด แรงบันดาลใจใหม่ ๆ จากสิ่งรอบตัว คำนึงถึงประโยชน์ใช้สอย และความงาม

เป็นสิ่งสำคัญ สะท้อนศิลปวัฒนธรรม ประเพณี โดยเปลี่ยนแปลงไปตามความนิยมในแต่ละช่วงเวลา



การออกแบบเครื่องแต่งกาย

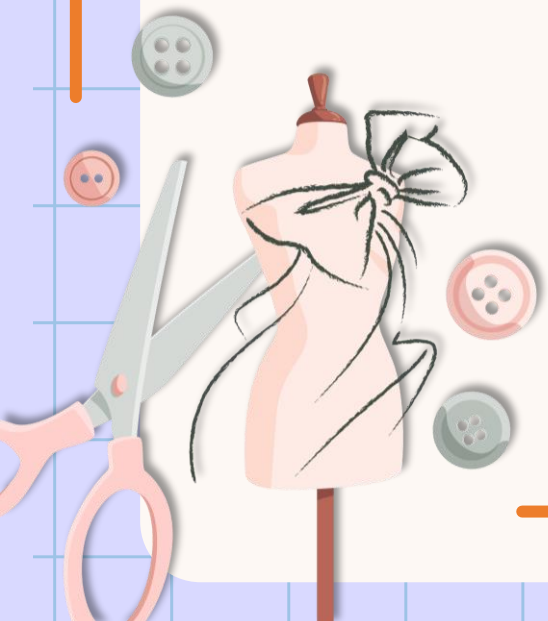
สิ่งที่ควรคำนึงถึงในการออกแบบเครื่องแต่งกาย

- บุคลิกภาพ

- สีผิว

- เพศและวัย

- รูปร่าง



การออกแบบเครื่องแต่งกาย

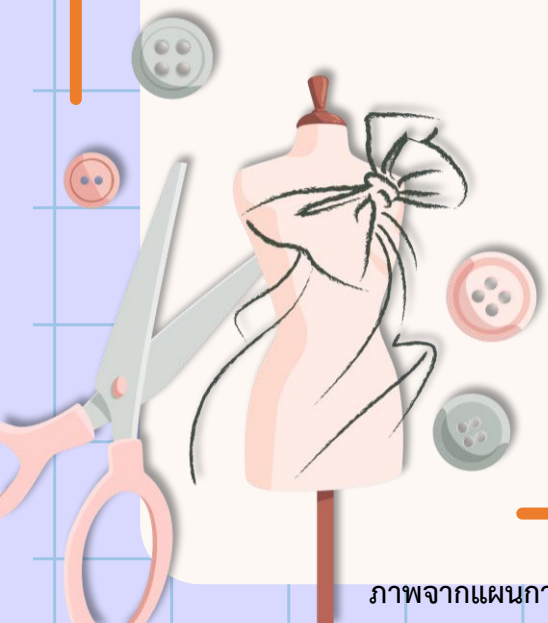
บุคลิกภาพ

ลักษณะบุคลิกภาพของผู้สวมใส่



การออกแบบเครื่องแต่งกาย

สีผิว

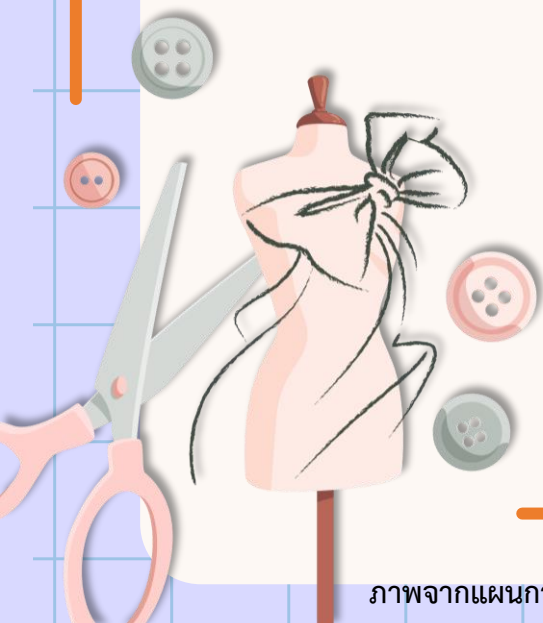


การออกแบบเครื่องแต่งกาย

สีผิว



สีธรรมชาติ



การออกแบบเครื่องแต่งกาย

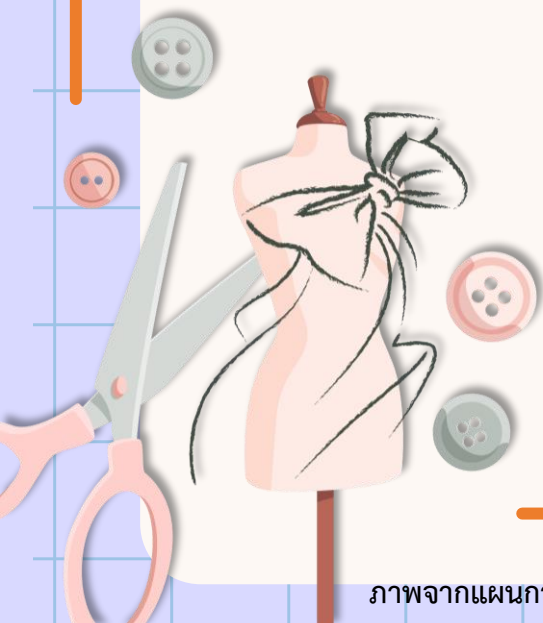
สีผิว



สีธรรมชาติ



สีสดใส



การออกแบบเครื่องแต่งกาย

สีผิว



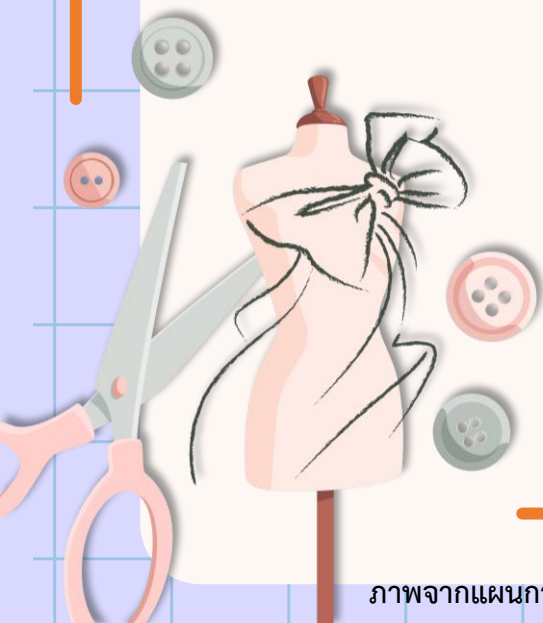
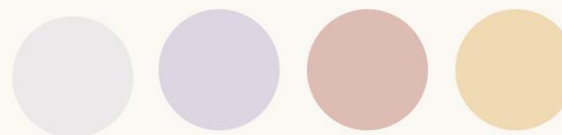
สีธรรมชาติ



สีสดใส

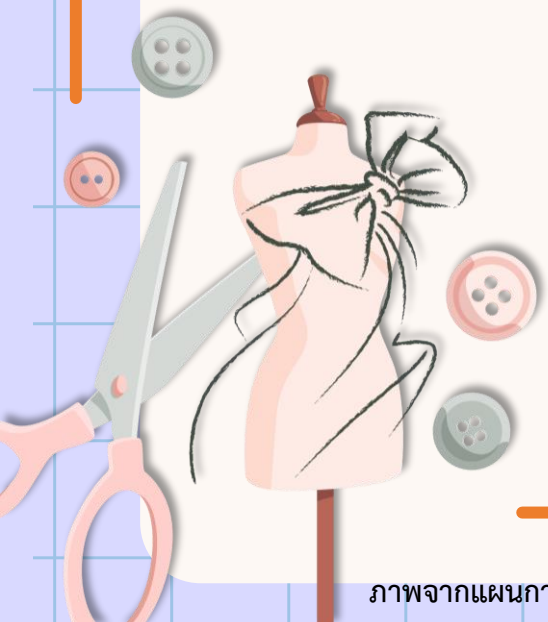


สีอ่อนหรือสีพาสเทล



การออกแบบเครื่องแต่งกาย

สีผิว

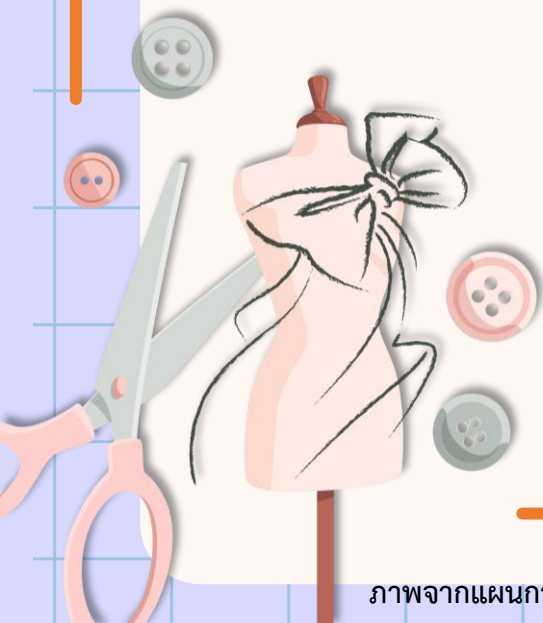
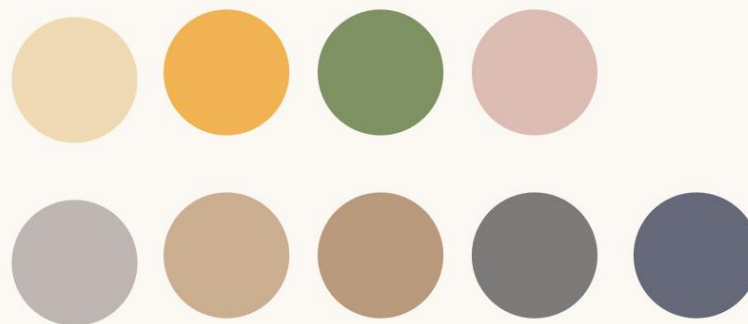


การออกแบบเครื่องแต่งกาย

สีผิว

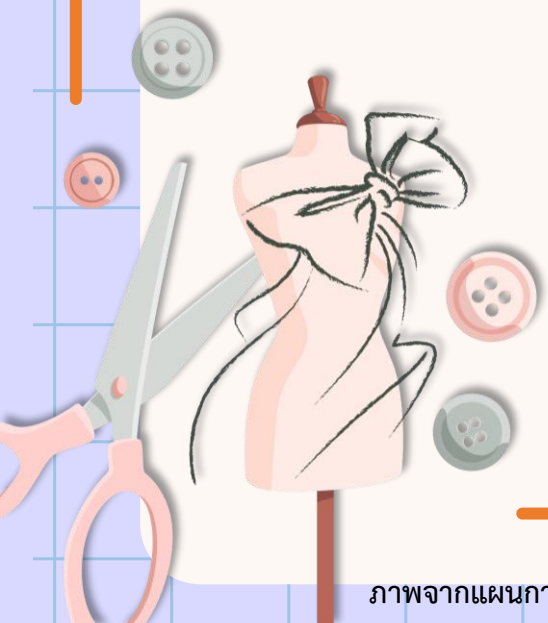


สีแนะนำ



การออกแบบเครื่องแต่งกาย

สีผิว

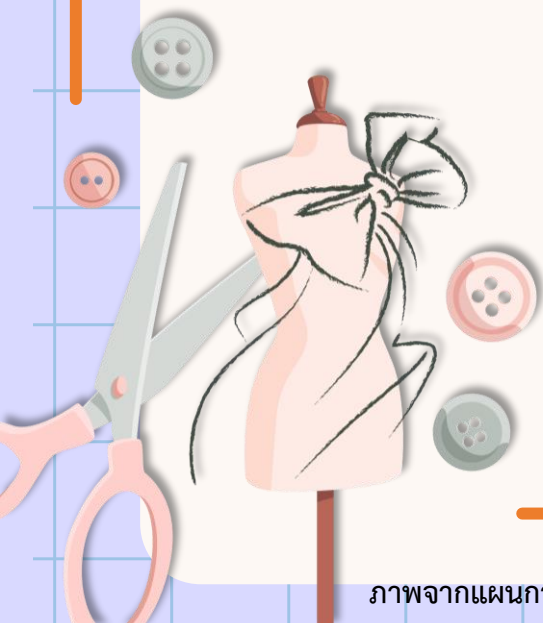
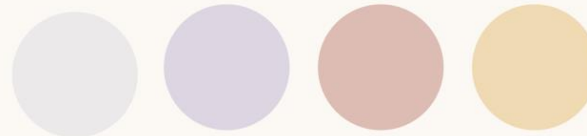


การออกแบบเครื่องแต่งกาย

สีผิว



สีอ่อนหรือสีพาสเทล

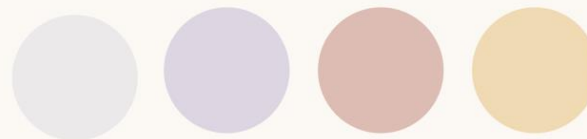


การออกแบบเครื่องแต่งกาย

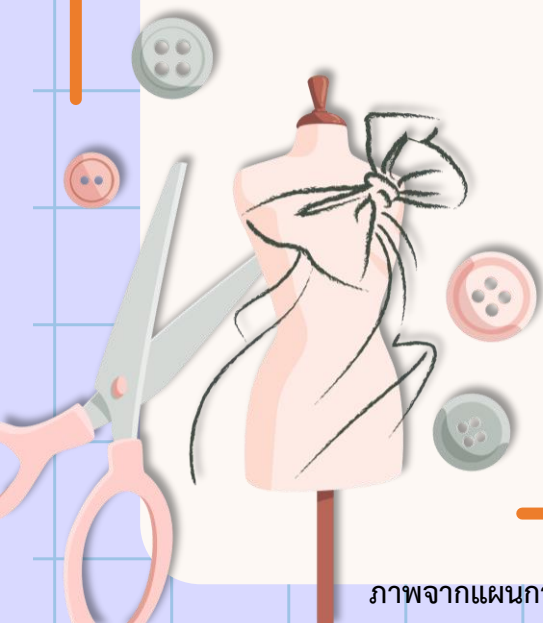
สีผิว



สีอ่อนหรือสีพาสเทล



สีสดใส

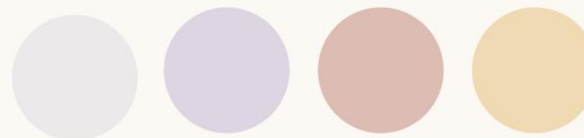


การออกแบบเครื่องแต่งกาย

สีผิว



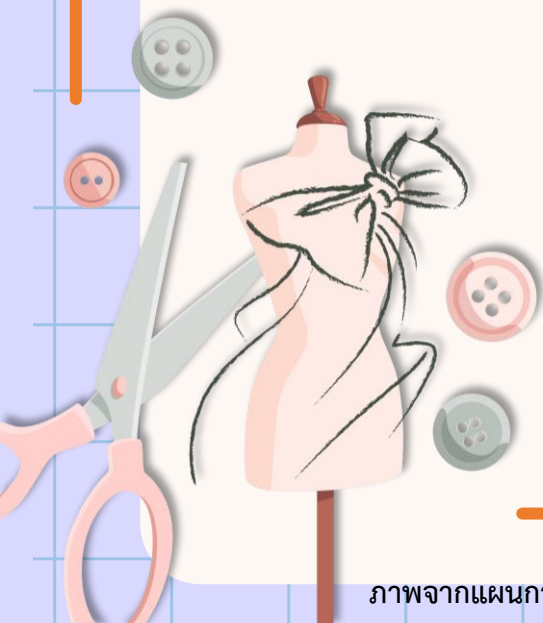
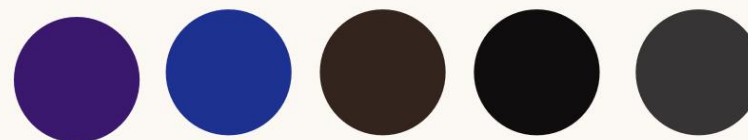
สีอ่อนหรือสีพาสเทล



สีสดใส

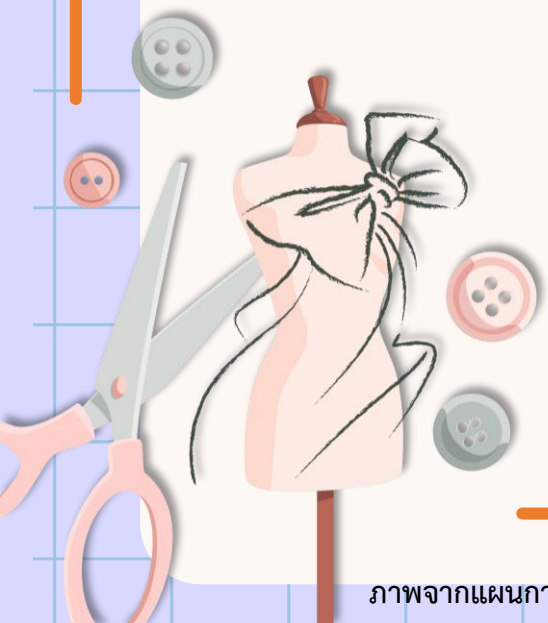


สีเข้ม



การออกแบบเครื่องแต่งกาย

เพศและวัย



การออกแบบเครื่องแต่งกาย

รูปร่างของผู้สวมใส่

รูปร่างผอม



ภาพจากแผนการสอน ใช้สำหรับประกอบการเรียนการสอนเท่านั้น

การออกแบบเครื่องแต่งกาย

รูปร่างของผู้สวมใส่

รูปร่างผอม



ภาพจากแผนการสอน ใช้สำหรับประกอบการเรียนการสอนเท่านั้น



การออกแบบเครื่องแต่งกาย

รูปร่างของผู้สวมใส่

รูปร่างผอม



ภาพจากแผนการสอน ใช้สำหรับประกอบการเรียนการสอนเท่านั้น



การออกแบบเครื่องแต่งกาย

รูปร่างของผู้สวมใส่

รูปร่างสมส่วน



ภาพจากแผนการสอน ใช้สำหรับประกอบการเรียนการสอนเท่านั้น

การออกแบบเครื่องแต่งกาย

รูปร่างของผู้สวมใส่

รูปร่างสมส่วน



ภาพจากแผนการสอน ใช้สำหรับประกอบการเรียนการสอนเท่านั้น

การออกแบบเครื่องแต่งกาย

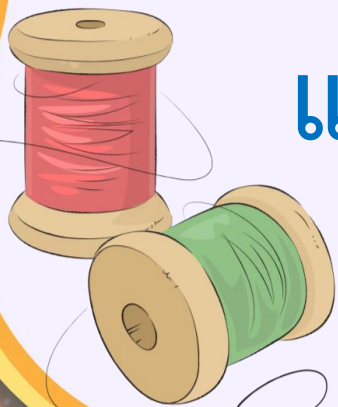
รูปร่างของผู้สวมใส่

รูปร่างสมส่วน



ภาพจากแผนการสอน ใช้สำหรับประกอบการเรียนการสอนเท่านั้น

การออกแบบเครื่องแต่งกาย
ให้เหมาะสมกับโอกาส
และประโยชน์ใช้สอย



เครื่องแต่งกายกับโอกาสและประโยชน์ใช้สอย

๑. การออกแบบชุดลำลอง



เครื่องแต่งกายกับโอกาสและประโยชน์ใช้สอย



๑. การออกแบบชุดลำลอง



เครื่องแต่งกายกับโอกาสและประโยชน์ใช้สอย



๑. การออกแบบชุดลำลอง

๒. การออกแบบชุดทำงาน



เครื่องแต่งกายกับโอกาสและประโยชน์ใช้สอย



๓. การออกแบบเครื่องแต่งกายในโอกาสพิเศษ



ชุดตามฤดูกาล

เครื่องแต่งกายกับโอกาสและประโยชน์ใช้สอย



๓. การออกแบบเครื่องแต่งกายในโอกาสพิเศษ

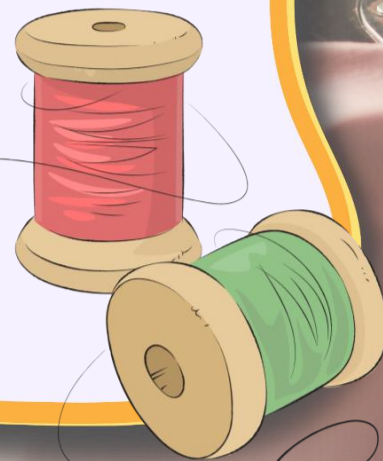


ชุดตามฤดูกาล



ชุดราตรี

การออกแบบเครื่องแต่งกาย ในงานละคร



เครื่องแต่งกายในงานละคร

การออกแบบเครื่องแต่งกายในงานละคร เป็นการ
สร้างสรรค์เครื่องแต่งกายเพื่อใช้ในละคร ซึ่งแต่ละเรื่อง
การออกแบบจะแตกต่างกันไปตามบทละคร
ประเภทของละคร แนวคิดและความคิดสร้างสรรค์ของ
นักออกแบบ



ประเภทของละคร

แอ็คชั่น

ผจญภัย

สงคราม

ดราม่า

วิทยาศาสตร์

ครอบครัว

อาชญากรรม

สืบสวนสอบสวน

สยองขวัญ

สารคดี

ตลก

เหนือจินตนาการ

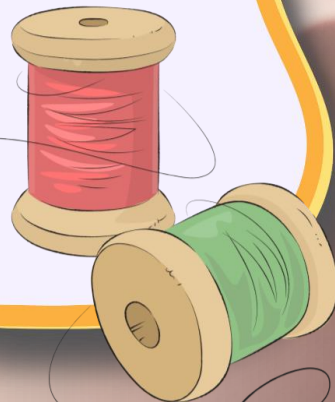
ละครเพลง

โรแมนติก

ย้อนยุค



บทบาทและหน้าที่ของ เครื่องแต่งกายในงานละคร





บทบาทหน้าที่เครื่องแต่งกายในงานละคร

๑. อธิบายประเภทของละครหรือบทละคร





บทบาทหน้าที่เครื่องแต่งกายในงานละคร

๑. อธิบายประเภทของละครหรือบทละคร



ภาพจากแผนการสอน ใช้สำหรับประกอบการเรียนการสอนเท่านั้น





บทบาทหน้าที่เครื่องแต่งกายในงานละคร

๑. อธิบายประเภทของละครหรือบทละคร





บทบาทหน้าที่เครื่องแต่งกายในงานละคร

๒. แสดงถึงยุคสมัยของละครหรือเรื่องราวที่เกิดขึ้นในงานละคร





บทบาทหน้าที่เครื่องแต่งกายในงานละคร

๒. แสดงถึงยุคสมัยของละครหรือเรื่องราวที่เกิดขึ้นในงานละคร



ภาพจากแผนการสอน ใช้สำหรับประกอบการเรียนการสอนเท่านั้น



บทบาทหน้าที่เครื่องแต่งกายในงานละคร

๓. แสดงสถานภาพของตัวละคร บทบาท ลักษณะของตัวละคร





บทบาทหน้าที่เครื่องแต่งกายในงานละคร

๓. แสดงสถานภาพของตัวละคร บทบาท ลักษณะของตัวละคร



บทบาทหน้าที่เครื่องแต่งกายในงานละคร

นักเรียนคิดว่าเครื่องแต่งกายแบบใดเหมาะสมกับบทบาท
อาชีพพนักงานในองค์กรมากที่สุด

1.



2.



3.



4.



บทบาทหน้าที่เครื่องแต่งกายในงานละคร

หากตัวละครหญิงมีลักษณะนิสัยเรียบร้อย อ่อนหวาน
ควรเลือกและออกแบบเครื่องแต่งกายแบบใด

1.



2.



3.



4.





บทบาทหน้าที่เครื่องแต่งกายในงานละคร

๔. แสดงถึงสถานที่และสิ่งแวดล้อมในการแสดงนั้น ๆ



ภาพจากแผนการสอน ใช้สำหรับประกอบการเรียนการสอนเท่านั้น

คำถาม?

ชวนคิด



จากทั้ง ๓ ภาพ นักเรียนคิดว่านักแสดงแต่ละคนรับบทบาทอะไร



ภาพจากแผนการสอน ใช้สำหรับประกอบการเรียนการสอนเท่านั้น

คำถาม?
ชวนคิด



สิ่งที่ควรคำนึงในการออกแบบเครื่อง
แต่งกาย **ด้านบุคลิกภาพ** มีอะไรบ้าง

คำถาม?
ชวนคิด



สิ่งที่ควรคำนึงในการออกแบบเครื่อง
แต่งกาย **ด้านโอกาสและประโยชน์ใช้สอย**
มีอะไรบ้าง

คำถาม?
ชวนคิด



สิ่งที่ต้องจัดเตรียม

- ใบงาน เรื่อง วิเคราะห์การออกแบบเครื่องแต่งกาย
- ดินสอ
- ยางลบ
- ปากกา
- ไม้บรรทัด



บทเรียนครั้งถัดไป

เรื่อง การออกแบบ
เครื่องแต่งกาย ๒

