

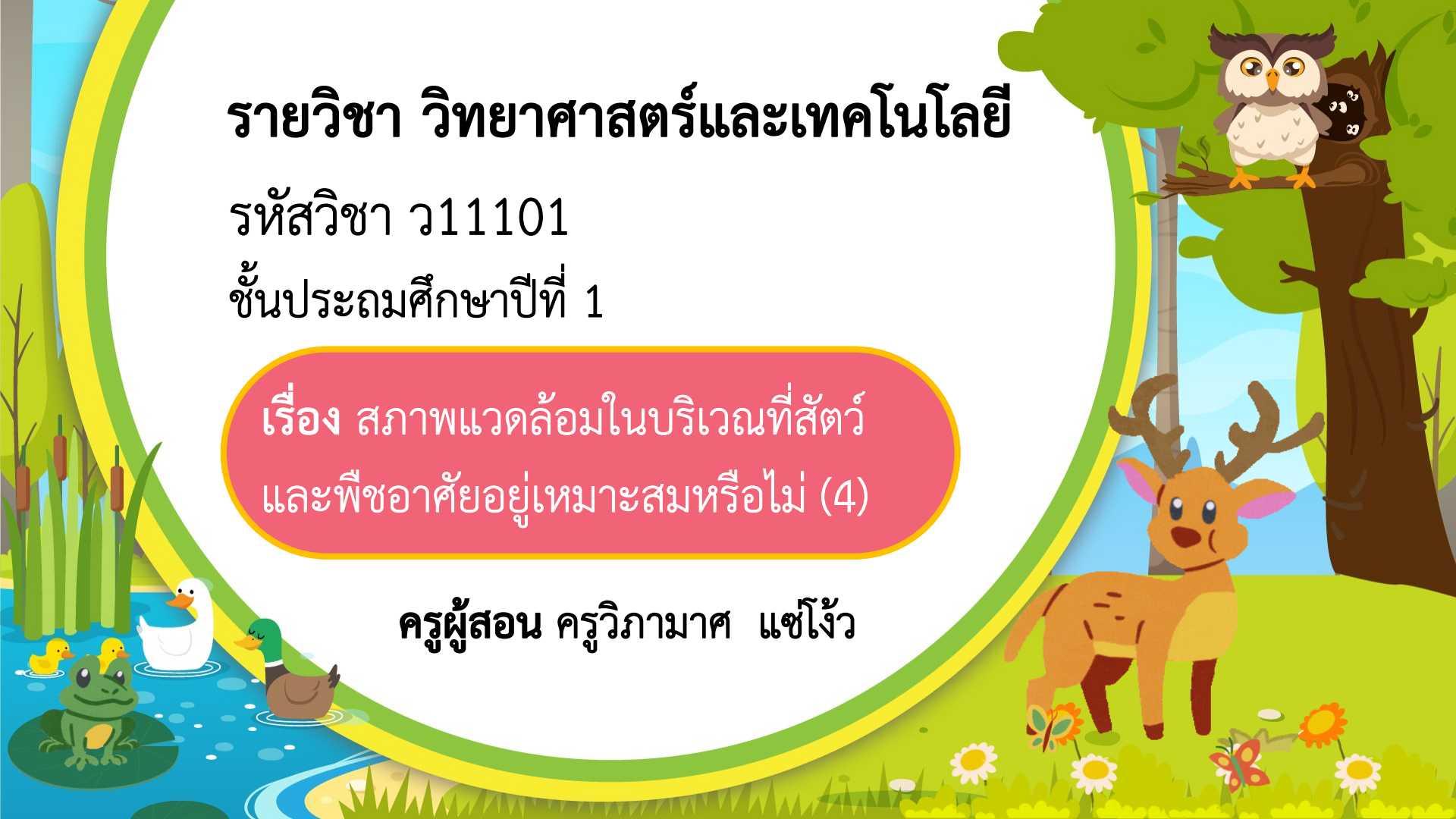
รายวิชา วิทยาศาสตร์และเทคโนโลยี

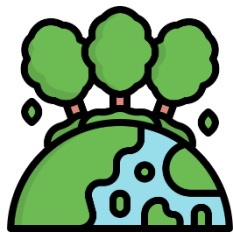
รหัสวิชา ว11101

ชั้นประถมศึกษาปีที่ 1

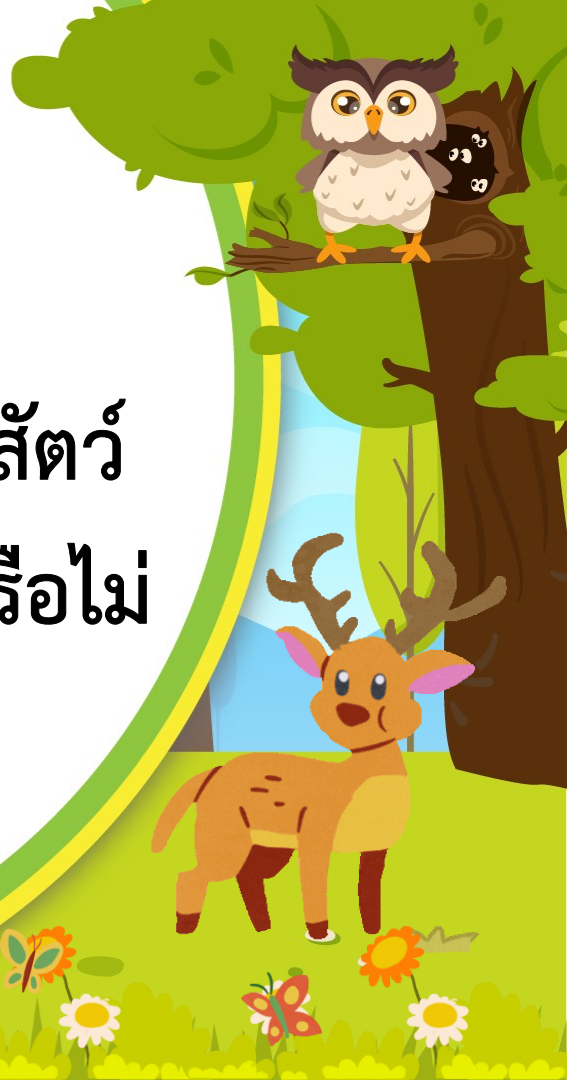
เรื่อง สภาพแวดล้อมในบริเวณที่สัตว์
และพืชอาศัยอยู่เหมาะสมหรือไม่ (4)

ครูผู้สอน ครูวิภามาศ แซ่โจ้ว





สภาพแวดล้อมในบริเวณที่สัตว์
และพืชอาศัยอยู่เหมาะสมหรือไม่
(4)





ทบทวนกิจกรรม

1. จากเรื่องเจ้ากระรอกน้อย มีตัวละครใดบ้าง

จากเรื่องเจ้ากระรอกน้อย
มีพ่อ หนูตุ่น ลูกกระรอก





ทบทวนกิจกรรม

2. สถานการณ์ในเรื่องเจ้ากระรอกน้อยเป็นอย่างไร

หนูต๋นกับคุณพ่อไปพบลูกกระรอกน้อยอ่อนแอ
หนูต๋นสงสารอยากดูแลลูกกระรอกให้แข็งแรง
แต่ที่บ้านของหนูต๋นไม่มีที่ที่เหมาะสม
ในการเลี้ยงลูกกระรอก





ทบทวนกิจกรรม

3. หนูตุ่นต้องทำอะไรเพื่อให้เลี้ยงลูกกระรอกได้

หาที่อยู่ให้ลูกกระรอกน้อย
แล้วให้อาหารกระรอกกิน





จุดประสงค์การเรียนรู้

บอกสภาพแวดล้อมที่เหมาะสมกับการ
ดำรงชีวิตของสัตว์

กิจกรรมที่ 1 สภาพแวดล้อมในบริเวณที่สัตว์และพืชอาศัยอยู่
เหมาะสมหรือไม่



วิธีทำ

5. ร่วมกันพูดคุยว่า ถ้านักเรียนเป็นหนูตุ่น จะทำอย่างไรให้สามารถ
เลี้ยงกระรอกตัวนี้ได้

กิจกรรมที่ 1 สภาพแวดล้อมในบริเวณที่สัตว์และพืชอาศัยอยู่ เหมาะสมหรือไม่



วิธีทำ

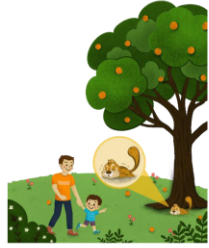
6. รวบรวมข้อมูลเกี่ยวกับการเลี้ยงลูกกระรอกและสภาพแวดล้อม
ที่เหมาะสมกับการดำรงชีวิตของกระรอก บันทึกผล



รวบรวมข้อมูล หมายถึงอะไร

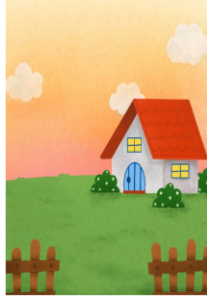
การนำความรู้เกี่ยวกับสภาพแวดล้อมที่เหมาะสมกับการดำรงชีวิตของสัตว์ที่นักเรียนได้เรียนรู้มาแล้ว มาใช้เพื่อหาวิธีการเลี้ยงลูกกระรอกและสภาพแวดล้อมที่เหมาะสมกับการดำรงชีวิตของกระรอก

๒. การพูดคุยเรื่องเจ้ากระรอกน้อย



วงกลมล้อมรอบ
ปัญหาของหนูต้น

เข้าวันหนึ่งขณะที่หนูต้นกำลังเดินเล่นกับคุณพ่อ ก็พบลูกกระรอกตัวหนึ่งดูอ่อนแอ ตกอยู่ใต้ต้นไม้ หนูต้น รู้สึกสงสารจึงได้ขอคุณพ่อนำลูกกระรอกมาเลี้ยงที่บ้านชั่วคราวเพื่อให้ลูกกระรอกแข็งแรงพอที่จะปล่อยกลับไป อยู่ตามธรรมชาติ แต่ที่บ้านของพวกเขายังไม่มียี่ ที่เหมาะสมต่อการเลี้ยงลูกกระรอก หนูต้นควรทำอะไรต่อไปเพื่อให้สามารถเลี้ยงลูกกระรอกตัวนี้ได้



๓. การรวบรวมข้อมูลเกี่ยวกับการเลี้ยงลูกกระรอกและสภาพแวดล้อมที่ เหมาะสมกับการดำรงชีวิตของกระรอก

.....

.....

.....

.....



ใบงานที่ 7 ข้อที่ 3 (หน้า 29)



(สามารถดาวน์โหลดได้ที่
www.dltv.ac.th)

สิ่งที่ฉันได้ทำ

☆☆☆ ฉันทำได้ดี ☆☆☆ ฉันทำได้บ้าง ☆ ฉันยังทำได้ไม่ดี

ระบายสีลงใน ☆ ตามระดับที่ทำได้ และ ✓ ลงใน □ สิ่งที่ฉันตั้งใจจะทำให้ดีขึ้น

สิ่งที่ฉันได้ทำ	ระดับที่ฉันทำได้	สิ่งที่ฉันตั้งใจจะทำให้ดีขึ้น
๑. แสดงความคิดเห็นจากประสบการณ์ของตนเอง	☆☆☆	<input type="checkbox"/>
๒. รวบรวมข้อมูลจากการสังเกต	☆☆☆	<input type="checkbox"/>
๓. บอกสภาพแวดล้อมที่เหมาะสมกับการดำรงชีวิตของสัตว์และพืชในบริเวณที่อาศัยอยู่	☆☆☆	<input type="checkbox"/>
๔. ระบุปัญหาจากเรื่องที่กำหนด	☆☆☆	<input type="checkbox"/>
๕. ออกแบบวิธีแก้ปัญหาตามจินตนาการโดยใช้ข้อมูลที่รวบรวมได้	☆☆☆	<input type="checkbox"/>
๖. รวบรวมข้อมูลเกี่ยวกับเรื่องที่กำหนด	☆☆☆	<input type="checkbox"/>



แบบประเมินตนเอง

(หน้า 33)



(สามารถดาวน์โหลดได้ที่

www.dltv.ac.th)



คำชี้แจงกิจกรรมนักเรียน

1. ร่วมกันพูดคุยเกี่ยวกับการเลี้ยงลูก
กระรอกและการจัดสภาพแวดล้อมที่
เหมาะสมกับการดำรงชีวิตของลูกกระรอก
2. นักเรียนบันทึกผลการทำกิจกรรม
ในใบงานที่ 7 ข้อ 3



คำชี้แจงบทบาทครูปลายทาง

1. ตรวจสอบความถูกต้องของผลการ
รวบรวมข้อมูลเกี่ยวกับการเลี้ยงลูกกระรอก
และสภาพแวดล้อมที่เหมาะสมกับการ
ดำรงชีวิตของกระรอก
2. ช่วยเหลือนักเรียนในการเขียนสเกดคำ
หรือเขียนคำให้ดูเป็นตัวอย่างบนกระดาน



กิจกรรม

นักเรียนร่วมกันพูดคุยเกี่ยวกับการเลี้ยงลูกกระรอก
และการจัดสภาพแวดล้อมที่เหมาะสม
กับการดำรงชีวิตของลูกกระรอก



อภิปรายผลการทำกิจกรรม

นักเรียนมีวิธีการจัดสภาพแวดล้อม
ที่เหมาะสมกับการดำรงชีวิตของ
กระรอกได้อย่างไรบ้าง

บันทึกผลการทำกิจกรรม

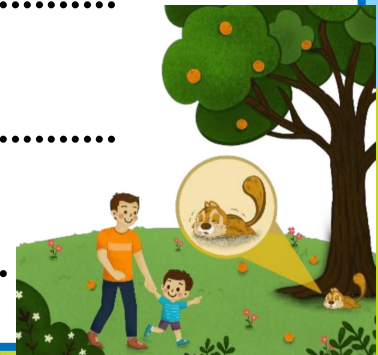
3. การรวบรวมข้อมูลเกี่ยวกับการเลี้ยงลูกกระรอกและสภาพแวดล้อมที่เหมาะสมกับการดำรงชีวิตของกระรอก

ตัวอย่างคำตอบ

.....จัดที่อยู่ให้มีที่นอนหรืออยู่ในกรงที่มีขนาดเหมาะสม.....

.....ที่สามารถให้กระรอกนอนหรือวิ่งเล่นได้และปลอดภัย.....

.....มีที่ใส่น้ำและให้ผลไม้สดเป็นอาหารให้กับลูกกระรอก.....





รู้หรือยัง

1. นักเรียนคิดว่าหนูนุ่นควรทำอะไรเพื่อให้
สามารถเลี้ยงกระรอกตัวนี้ได้



จัดสภาพแวดล้อมให้เหมาะสม
เพื่อให้กระรอกดำรงชีวิตได้



รู้หรือยัง

2. เพราะเหตุใดเราจึงต้องจัดสภาพแวดล้อมให้
เหมาะสมกับการดำรงชีวิตของกระรอก



เพราะ ถ้ากระรอกมีที่อยู่อาศัย มีที่หลบภัย มีน้ำ
มีอาหาร จะทำให้ลูกกระรอกแข็งแรงขึ้นและยังคง
ดำรงชีวิตอยู่ได้



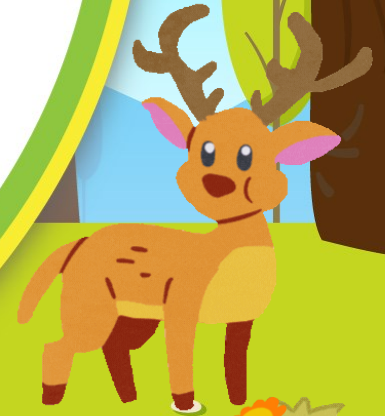
สรุปบทเรียน

เราสามารถใช้ความรู้เกี่ยวกับสภาพแวดล้อมที่เหมาะสมกับการดำรงชีวิตของสัตว์ มาใช้หาวิธีการจัดสภาพแวดล้อมให้เหมาะสมกับการดำรงชีวิตของสัตว์



บทเรียนครั้งต่อไป

เรื่อง สภาพแวดล้อมในบริเวณที่สัตว์
และพืชอาศัยอยู่เหมาะสมหรือไม่
(5)





สิ่งที่ต้องเตรียม

ใบงานที่ 7 ข้อที่ 4

เรื่อง สภาพแวดล้อมที่เหมาะสมกับการดำรงชีวิต
ของสัตว์และพืช (หน้า 30)



(สามารถดาวน์โหลดได้ที่ www.dltv.ac.th)