

# รายวิชา สังคมศึกษา

รหัส ส๑๕๑๐๑ ชั้นประถมศึกษาปีที่ ๕

เรื่อง ความแตกต่างทางวัฒนธรรม  
ที่มีผลต่อการดำเนินชีวิต

ครูผู้สอน ครุณรงค์ สุขเจริญ



# ความแตกต่างทางวัฒนธรรม ที่มีผลต่อการดำเนินชีวิต



# จุดประสงค์การเรียนรู้

๑. อธิบายความแตกต่างทางวัฒนธรรมที่มีผลต่อการดำเนินชีวิตได้
๒. ตระหนักถึงความแตกต่างทางวัฒนธรรมที่มีผลต่อการดำเนินชีวิตได้
๓. วิเคราะห์ความแตกต่างทางวัฒนธรรมที่มีผลต่อการดำเนินชีวิตได้





# วัฒนธรรมกับสังคมไทย



หมายถึง สิ่งที่แสดงถึง  
ความเจริญงอกงามของมนุษย์  
เป็นแบบแผนในการดำเนินชีวิต  
ที่สืบมารุ่นสู่รุ่น



# วัฒนธรรมกับสังคมไทย

- คติธรรม
- วัตถุประสงค์
- เนติธรรม
- สหธรรม



# ๑. คติธรรม

วัฒนธรรมที่เกี่ยวกับ  
หลักการดำเนินชีวิตซึ่งได้มาจาก  
หลักธรรมทางพระพุทธศาสนา





# ๑. คติธรรม

- ความมีเมตตากรุณา
- ความกตัญญูกตเวที





# ๑. คติธรรม



- ความซื่อสัตย์สุจริต
- ความขยันหมั่นเพียร





## ความแตกต่างทางวัฒนธรรมที่มีผลต่อการดำเนินชีวิต



**วัฒนธรรมด้านคติธรรม** คือการดำเนินชีวิตตามหลักธรรมคำสอนของศาสนาที่ตนนับถือ โดยทุกศาสนาย่อมสอนให้คนเป็นคนดี มีเมตตาต่อผู้อื่น



## ความแตกต่างทางวัฒนธรรมที่มีผลต่อการดำเนินชีวิต



หากทุกคนปฏิบัติตามหลักการของศาสนาต่าง ๆ ย่อมทำให้สังคมโดยรวมเกิดความสงบสุข



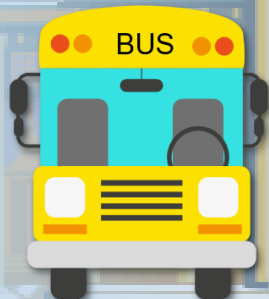
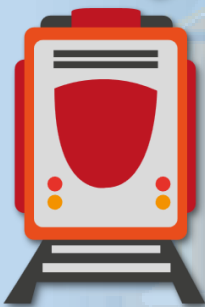
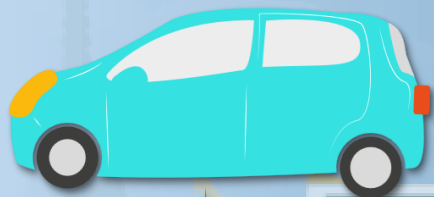
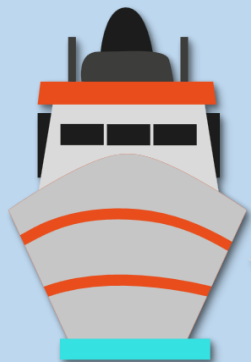
ที่มาภาพ <https://pattani.prd.go.th/th/content/category/detail/id/๓๘๑/iiid/๖๑๐๐๑>

<https://www.yingpook.com/blogs/thai/the-๕๐-most-beautiful-temples-in-thailand>

<https://mgronline.com/travel/detail/๙๕๓๐๐๐๐๒๖๕๗๔>



## ๒. วัตกรรม



นวัตกรรมที่สามารถมองเห็น  
ได้สามารถนำมาใช้ประโยชน์  
ในชีวิตประจำวันได้



## ๒. วัตถุประสงค์



- บ้านเรือน
- ยานพาหนะ
- เครื่องมือ
- เครื่องใช้
- เครื่องแต่งกาย



## ความแตกต่างทางวัฒนธรรมที่มีผลต่อการดำเนินชีวิต



**วัฒนธรรมด้านวัตถุธรรม** คือการร่วมกัน  
รักษาภูมิปัญญาอันหลากหลายที่สืบทอด  
ต่อกันมา เช่น การสร้างที่อยู่อาศัยที่มี  
เอกลักษณ์ในภูมิภาคต่าง ๆ



## ความแตกต่างทางวัฒนธรรมที่มีผลต่อการดำเนินชีวิต



การสร้างศาสนสถานในศาสนา  
การคิดค้นและพัฒนาสิ่งประดิษฐ์และ  
สิ่งอำนวยความสะดวกต่างๆ ตั้งแต่  
อดีตจนถึงปัจจุบัน



## ๓. เนติธรรม



วัฒนธรรมทางกฎหมายเพื่อบังคับ  
และควบคุมพฤติกรรมของสมาชิก  
ในสังคมให้อยู่ในระเบียบไม่ทำผิด  
กฎหมาย





## ๓. เนติธรรม



ผู้ที่ฝ่าฝืนจะได้รับโทษตามที่  
กฎหมายกำหนด ถ้าสมาชิกทุกคน  
ในสังคมปฏิบัติตนตามกฎหมาย



## ๓. เนติธรรม



สังคมก็จะสงบสุข  
ไม่เกิดความวุ่นวาย



## ความแตกต่างทางวัฒนธรรมที่มีผลต่อการดำเนินชีวิต



**วัฒนธรรมด้านเนติธรรม** แม้ว่าผู้คน  
ในสังคมจะมีความแตกต่างกันในด้าน  
วัฒนธรรม ประเพณี ความเชื่อ แต่ย่อม  
ต้องอยู่ภายใต้กฎหมายเดียวกันทั้งสิ้น



## ความแตกต่างทางวัฒนธรรมที่มีผลต่อการดำเนินชีวิต



ทั้งนี้เพื่อเป็นการควบคุมผู้คน  
ให้อยู่ในระเบียบแบบแผน ไม่ละเมิด  
สิทธิของผู้อื่น สร้างความเป็นระเบียบ  
ให้แก่สังคม



## ๔. สหธรรม



วัฒนธรรมที่เกี่ยวข้องกับ  
การติดต่อกันและการอยู่  
ร่วมกับผู้อื่นในสังคม



## ๔. สหธรรม



เช่น มารยาทไทย  
ขนบธรรมเนียม  
ประเพณีไทย



## ความแตกต่างทางวัฒนธรรมที่มีผลต่อการดำเนินชีวิต

**วัฒนธรรมด้านสหธรรม** คือ แม้จะมีความหลากหลาย  
ในรูปแบบประเพณี ความเชื่อ แต่หากเรามีความเข้าใจและ  
เคารพในความแตกต่างเหล่านั้น ย่อมก่อให้เกิดความเข้าใจอันดี  
ความสามัคคี ความผูกพัน สร้างความเป็นปึกแผ่นให้แก่สังคมได้

# ขั้นปฏิบัติ

**คำชี้แจง :** ให้นักเรียนวาดภาพและ  
ตอบคำถาม





# คำชี้แจง

## คำชี้แจงกิจกรรมนักเรียน

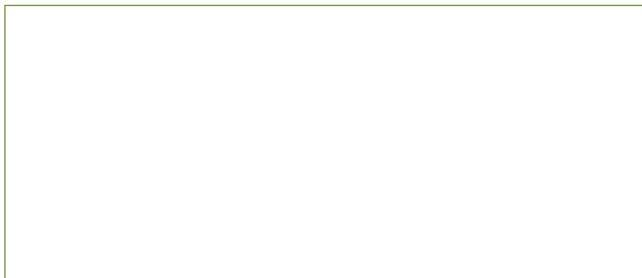
๑. ให้นักเรียนวาดภาพและตอบคำถาม

## คำชี้แจงครูปลายทาง

๑. ครูให้นักเรียนวาดภาพและตอบคำถาม
๒. ครูเดินดูและให้ความช่วยเหลือตามความเหมาะสม

ใบงานที่ ๒ เรื่อง ความแตกต่างทางวัฒนธรรมที่มีผลต่อการดำเนินชีวิต  
หน่วยการเรียนรู้ที่ ๓ เรื่อง วัฒนธรรมที่มีผลต่อการดำเนินชีวิต  
แผนการจัดการเรียนรู้ที่ ๒ เรื่อง ความแตกต่างทางวัฒนธรรมที่มีผลต่อการดำเนินชีวิต  
รายวิชา สังคมศึกษา รหัสวิชา ส๑๕๑๐๑ ภาคเรียนที่ ๑ ชั้นประถมศึกษาปีที่ ๕

คำชี้แจง : ให้นักเรียนวาดภาพและตอบคำถามดังต่อไปนี้



๑. นักเรียนเลือกวัฒนธรรมด้านใด

ตอบ.....  
.....  
.....

๒. ความแตกต่างของวัฒนธรรม

ตอบ.....  
.....  
.....  
.....  
.....

ชื่อ.....นามสกุล.....ชั้น.....เลขที่.....



# ใบงานที่ ๒

สามารถดาวน์โหลดได้ที่ [www.dltv.ac.th](http://www.dltv.ac.th)

วาดภาพ





## ๑. นักเรียนเลือกวัฒนธรรมด้านใด

ตอบ.....  
.....  
.....

## ๒. ความแตกต่างของวัฒนธรรม

ตอบ.....  
.....  
.....



# แนวคำตอบ





## ๑. นักเรียนเลือกวัฒนธรรมด้านใด

ตอบ..... วัฒนธรรมด้านวัฒนธรรม คือการปลูกสร้างบ้านเรือนที่อยู่อาศัย

.....

.....

## ๒. ความแตกต่างของวัฒนธรรม

ตอบ..... วัฒนธรรมด้านวัฒนธรรม คือ ที่อยู่อาศัยที่มีความแตกต่างกันในแต่ละพื้นที่

..... เช่น ชุมชนเมือง หรือ ชนบท สภาพภูมิประเทศ สภาพภูมิอากาศ .....

.....



# สรุปบทเรียน

**คติธรรม** คือการดำเนินชีวิตตามหลักธรรม  
คำสอนของศาสนาที่ตนนับถือ

**วัตถุประสงค์** คือ การร่วมกันรักษาภูมิปัญญา  
อันหลากหลายที่สืบทอดต่อกันมา







# สรุปบทเรียน

**เนติธรรม** ทุกคนย่อมได้รับความคุ้มครองและ  
อยู่ภายใต้กฎหมายเดียวกัน

**สหธรรม** วัฒนธรรมที่เกี่ยวกับการติดต่อกัน  
และอยู่ร่วมกับผู้อื่นในสังคม





# บทเรียนครั้งต่อไป

เรื่อง

คุณค่าของวัฒนธรรมกับ

การดำเนินชีวิต





# สิ่งที่ต้องเตรียม

## ใบงานที่ ๓

เรื่อง คุณค่าของวัฒนธรรม

กับการดำเนินชีวิต

สามารถดาวน์โหลดได้ที่ [www.dltv.ac.th](http://www.dltv.ac.th)

