

รายวิชา สังคมศึกษา

รหัส ส๑๕๑๐๑ ชั้นประถมศึกษาปีที่ ๕

เรื่อง วัฒนธรรมกับสังคมไทย

ครูผู้สอน ครุณรงค์ สุขเจริญ

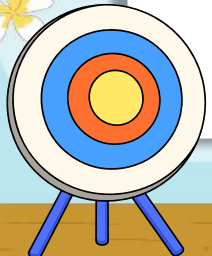


วัฒนธรรมกับสังคมไทย



จุดประสงค์การเรียนรู้

๑. อธิบายวัฒนธรรมที่มีผลต่อสังคมไทยได้
๒. สามารถจำแนกประเภทของวัฒนธรรมที่มีผลต่อสังคมไทย
๓. เห็นคุณค่าและความสำคัญของวัฒนธรรมที่มีผลต่อสังคมไทย





การไหว้ผู้ใหญ่





บ้านเรือน



ยานพาหนะ





การช่วยเหลือคนในสังคม



วัฒนธรรมกับสังคมไทย



หมายถึง สิ่งที่แสดงถึง
ความเจริญงอกงามของมนุษย์
เป็นแบบแผนในการดำเนินชีวิต
ที่สืบมารุ่นสู่รุ่น



วัฒนธรรมกับสังคมไทย

- คติธรรม
- วัตถุประสงค์
- เเนติธรรม
- สหธรรม



๑. คติธรรม

ข้อคิดสอนใจซึ่งได้มาจาก
หลักธรรมทางพระพุทธศาสนา





๑. คติธรรม

- ความมีเมตตากรุณา
- ความกตัญญูกตเวที





๑. คติธรรม



- ความซื่อสัตย์สุจริต
- ความขยันหมั่นเพียร



๑. คติธรรม



วัฒนธรรมด้านคติธรรม
ส่งผลต่อการดำเนินชีวิต
ของคนในสังคม คือ



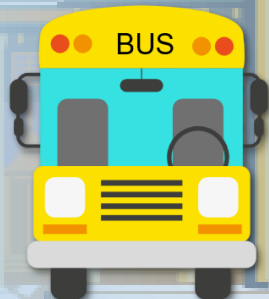
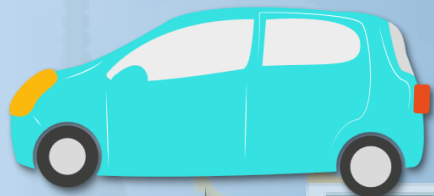
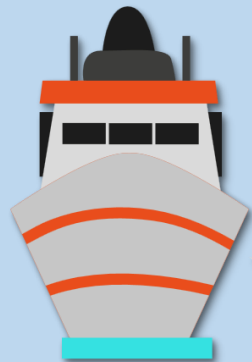
๑. คติธรรม



ช่วยสร้างความสงบสุข
ให้เกิดขึ้นในจิตใจ นำไปสู่
การปฏิบัติตนที่ถูกต้องดีงาม



๒. วัฒนธรรม



วัฒนธรรมที่สามารถมองเห็น
ได้สามารถนำมาใช้ประโยชน์
ในชีวิตประจำวันได้



๒. วัตถุประสงค์



- บ้านเรือน
- ยานพาหนะ
- เครื่องมือ
- เครื่องใช้
- เครื่องแต่งกาย



๒. วัดพุทธธรรม

วัฒนธรรมด้านวัดพุทธธรรม
เป็นสิ่งที่เกิดจากภูมิปัญญาของ
บรรพบุรุษและสืบทอดต่อกันมา





๒. วัตถุประสงค์



เช่น การสร้างบ้านทรงไทย
เครื่องจักรสานต่าง ๆ



๒. วัตกรรม



นอกจากนี้ยังมีเทคโนโลยีต่าง ๆ
ที่ประดิษฐ์ขึ้นเพื่อช่วยอำนวยความสะดวก



๓. เนติธรรม



วัฒนธรรมทางกฎหมายเพื่อบังคับ
และควบคุมพฤติกรรมของสมาชิก
ในสังคมให้อยู่ในระเบียบไม่ทำผิด
กฎหมาย



๓. เนติธรรม



ผู้ที่ฝ่าฝืนจะได้รับโทษตามที่
กฎหมายกำหนด ถ้าสมาชิกทุกคน
ในสังคมปฏิบัติตนตามกฎหมาย



๓. เนติธรรม



สังคมก็จะสงบสุข
ไม่เกิดความวุ่นวาย



๓. เนติธรรม



วัฒนธรรมด้านเนติธรรม
ส่งผลต่อการดำเนินชีวิตใน
สังคม ดังนี้



๓. เนติธรรม



- ควบคุมพฤติกรรมของบุคคลให้อยู่
ในระเบียบแบบแผนที่ดีงาม และ
ไม่ละเมิดสิทธิและเสรีภาพของ
บุคคลอื่น



๓. เนติธรรม



- **คุ้มครองและรักษาชีวิตและทรัพย์สิน
ของประชาชน หากไม่มีกฎหมาย
ควบคุม จะทำให้ขาดความปลอดภัย
ในการดำเนินชีวิต**



๓. เนติธรรม



- สร้างความเป็นระเบียบเรียบร้อยในสังคม



๔. สหธรรม



วัฒนธรรมที่เกี่ยวข้องกับ
การติดต่อกันและการอยู่
ร่วมกับผู้อื่นในสังคม



๔. สหธรรม



เช่น มารยาทไทย
ขนบธรรมเนียม
ประเพณีไทย



๔. สหธรรม



วัฒนธรรมด้านสหธรรม
ส่งผลต่อการดำเนินชีวิต
ของคนในสังคม คือ



๔. สหธรรม



- หล่อหลอมบุคลิกภาพที่ดี
ให้แก่สมาชิกของสังคม



๔. สหธรรม



- สร้างความสามัคคี ก่อให้เกิด
ความผูกพัน สร้างความเป็น
ปึกแผ่นให้แก่สังคม



ให้นักเรียนนำอักษรหน้าคำที่กำหนด
มาเติมในช่องว่าง ให้ถูกต้อง



ให้นักเรียนนำอักษรหน้าคำที่กำหนดมาเติมในช่องว่างให้ถูกต้อง

ก. คติธรรม

ข. วัตถุธรรม

ค. เนติธรรม

ง. สหธรรม

-๑. การใช้โทรศัพท์เคลื่อนที่
-๒. ขับรถไปทำงาน
-๓. ข้ามถนนทางม้าลาย
-๔. ดูแลแม่ในยามเจ็บป่วย
-๕. ทำงานกลุ่มกับเพื่อน
-๖. กตัญญูต่อผู้มีพระคุณ
-๗. ไปแจ้งความที่สถานีตำรวจเมื่อถูกทำร้าย



แนวคำตอบ

...ข...๑. การใช้โทรศัพท์เคลื่อนที่

...ข...๒. ขับรถไปทำงาน

...ค...๓. ข้ามถนนทางม้าลาย

...ก...๔. ดูแลแม่ในยามเจ็บป่วย

...ง...๕. ทำงานกลุ่มกับเพื่อน

...ก...๖. กตัญญูต่อผู้มีพระคุณ

...ค...๗. ไปแจ้งความที่สถานีตำรวจเมื่อถูกทำร้าย



ขั้นปฏิบัติ

คำชี้แจง : ให้นักเรียนสังเกตภาพและ
ตอบคำถาม



คำชี้แจง

คำชี้แจงกิจกรรมนักเรียน

๑. ให้นักเรียนสังเกตภาพและตอบคำถาม

คำชี้แจงครูปลายทาง

๑. ครูให้นักเรียนสังเกตภาพและตอบคำถาม
๒. ครูเดินดูและให้ความช่วยเหลือตามความเหมาะสม

ใบงานที่ ๑ เรื่อง วัฒนธรรมกับสังคมไทย
หน่วยการเรียนรู้ที่ ๓ เรื่อง วัฒนธรรมที่มีผลต่อการดำเนินชีวิต
แผนการจัดการเรียนรู้ที่ ๑ เรื่อง วัฒนธรรมกับสังคมไทย
รายวิชา สังคมศึกษา รหัสวิชา ส๑๕๑๐๑ ภาคเรียนที่ ๑ ชั้นประถมศึกษาปีที่ ๕

คำชี้แจง : ให้นักเรียนสังเกตภาพและตอบคำถาม



ที่มา : www.freepik.com โดย @ tme.prc

๑. การปฏิบัติในภาพเป็นวัฒนธรรมประเภทใด

.....
.....
.....

๒. การปฏิบัติในภาพส่งผลต่อการดำเนินชีวิตในสังคม
อย่างไรบ้าง

.....
.....



ที่มา : www.freepik.com โดย @ mestyle.a.studio

๑. การปฏิบัติในภาพเป็นวัฒนธรรมประเภทใด

.....
.....
.....

๒. การปฏิบัติในภาพส่งผลต่อการดำเนินชีวิตในสังคม
อย่างไรบ้าง

.....
.....

ใบงานที่ ๑

สามารถดาวน์โหลดได้ที่ www.dltv.ac.th





ที่มา : www.freepik.com

๑. การปฏิบัติในภาพเป็นวัฒนธรรมประเภทใด

.....

๒. การปฏิบัติในภาพส่งผลต่อการดำเนินชีวิตในสังคมอย่างไรบ้าง

.....

.....



ที่มา : www.freepik.com โดย g/jcomp

๑. การปฏิบัติในภาพเป็นวัฒนธรรมประเภทใด

.....

.....

๒. การปฏิบัติในภาพส่งผลต่อการดำเนินชีวิตในสังคมอย่างไรบ้าง

.....

.....

ชื่อ.....นามสกุล.....ชั้น.....เลขที่.....



ใบงานที่ ๑

สามารถดาวน์โหลดได้ที่ www.dltv.ac.th



๑. การปฏิบัติในภาพเป็นวัฒนธรรมประเภทใด

.....

๒. การปฏิบัติในภาพส่งผลต่อการดำเนินชีวิตในสังคมอย่างไรบ้าง

.....



๑. การปฏิบัติในภาพเป็นวัฒนธรรมประเภทใด

.....

๒. การปฏิบัติในภาพส่งผลต่อการดำเนินชีวิตในสังคมอย่างไรบ้าง

.....





๑. การปฏิบัติในภาพเป็นวัฒนธรรมประเภทใด

.....

๒. การปฏิบัติในภาพส่งผลต่อการดำเนินชีวิตในสังคมอย่างไรบ้าง

.....



๑. การปฏิบัติในภาพเป็นวัฒนธรรมประเภทใด

.....

๒. การปฏิบัติในภาพส่งผลต่อการดำเนินชีวิตในสังคมอย่างไรบ้าง

.....





แนวคำตอบ



๑. การปฏิบัติในภาพเป็นวัฒนธรรมประเภทใด

.....
วัดถุธรรม
.....

๒. การปฏิบัติในภาพส่งผลต่อการดำเนินชีวิตในสังคมอย่างไรบ้าง

.....
ทำให้เกิดความสะอาดสบาย
.....



๑. การปฏิบัติในภาพเป็นวัฒนธรรมประเภทใด

.....
คติธรรม
.....

๒. การปฏิบัติในภาพส่งผลต่อการดำเนินชีวิตในสังคมอย่างไรบ้าง

.....
เป็นการพัฒนาจิตใจให้ดีงาม
.....





๑. การปฏิบัติในภาพเป็นวัฒนธรรมประเภทใด

เนติธรรม

๒. การปฏิบัติในภาพส่งผลต่อการดำเนินชีวิตในสังคมอย่างไรบ้าง

เกิดความเป็นระเบียบเรียบร้อยในสังคม



๑. การปฏิบัติในภาพเป็นวัฒนธรรมประเภทใด

สทธรรม

๒. การปฏิบัติในภาพส่งผลต่อการดำเนินชีวิตในสังคมอย่างไรบ้าง

เป็นการสืบสานประเพณีและวัฒนธรรมที่ดี





สรุปบทเรียน

คติธรรม วัฒนธรรมที่เกี่ยวกับหลักการดำเนินชีวิต ซึ่งได้มาจากหลักธรรมทางศาสนา เช่น ความกตัญญูกตเวที ความเมตตากรุณา ซื่อสัตย์สุจริต

วัตถุธรรม วัฒนธรรมที่สามารถมองเห็นและสัมผัสได้ สามารถนำมาใช้ประโยชน์ในการดำเนินชีวิตประจำวันได้ เช่น บ้านเรือน ยานพาหนะ เครื่องมือ เครื่องใช้





สรุปบทเรียน

เนติธรรม วัฒนธรรมทางกฎหมายเพื่อบังคับและควบคุมพฤติกรรมของสมาชิกในสังคมให้อยู่ในระเบียบแบบแผน ไม่ให้ทำผิดกฎหมาย เช่น การเคารพกฎจราจร การปฏิบัติตามกฎระเบียบ ข้อบังคับต่าง ๆ

สทธรรม วัฒนธรรมที่เกี่ยวข้องกับการติดต่อกันและการอยู่ร่วมกัน เช่น ขนบธรรมเนียมประเพณี มารยาทไทย





บทเรียนครั้งต่อไป

เรื่อง

ความแตกต่างทางวัฒนธรรม

ที่มีผลต่อการดำเนินชีวิต





สิ่งที่ต้องเตรียม

ใบงานที่ ๒

เรื่อง ความแตกต่างทางวัฒนธรรม
ที่มีผลต่อการดำเนินชีวิต

สามารถดาวน์โหลดได้ที่ www.dltv.ac.th

