

# รายวิชาคณิตศาสตร์

รหัสวิชา ค16101 ชั้นประถมศึกษาปีที่ 6

เรื่อง การเขียนจำนวนคละในรูปทศนิยม

เขียนทศนิยมในรูปจำนวนคละ

ครูผู้สอน ครูทรงพล ลิ่มทรงธรรม

การเขียนจำนวนคละในรูปทศนิยม  
เขียนทศนิยมในรูปจำนวนคละ





## จุดประสงค์การเรียนรู้

- 1) เขียนจำนวนคละที่ตัวส่วนไม่เป็นตัวประกอบของ 10 100 หรือ 1000 ในรูปทศนิยม
- 2) เขียนทศนิยมไม่เกิน 3 ตำแหน่ง  
ในรูปจำนวนคละ



## เขียน $7\frac{1}{2}$ ในรูปทศนิยม

$$\begin{aligned}7\frac{1}{2} &= \frac{(7 \times 2) + 1}{2} \\ &= \frac{15}{2} \\ &= \frac{15 \times 5}{2 \times 5} \\ &= \frac{75}{10} \\ &= 7.5\end{aligned}$$

ดังนั้น  $7\frac{1}{2} = 7.5$

$$\begin{aligned}7\frac{1}{2} &= 7 + \frac{1}{2} \\ &= 7 + \frac{1 \times 5}{2 \times 5} \\ &= 7 + \frac{5}{10} \\ &= 7 + 0.5 \\ &= 7.5\end{aligned}$$

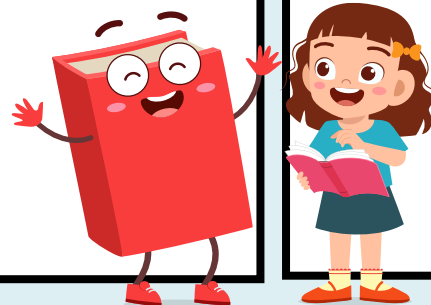
ดังนั้น  $7\frac{1}{2} = 7.5$



# เขียน $2\frac{14}{35}$ ในรูปทศนิยม

$$\begin{aligned}2\frac{14}{35} &= \frac{(2 \times 35) + 14}{35} \\ &= \frac{84}{35} \\ &= \frac{84 \div 7}{35 \div 7} \\ &= \frac{12}{5} \\ &= \frac{12 \times 2}{5 \times 2} \\ &= \frac{24}{10} \\ &= 2.4\end{aligned}$$

ดังนั้น  $2\frac{14}{35} = 2.4$



$$\begin{aligned}2\frac{14}{35} &= 2\frac{2}{5} \\ &= \frac{(2 \times 5) + 2}{5} \\ &= \frac{12}{5} \\ &= \frac{12 \times 2}{5 \times 2} \\ &= \frac{24}{10} \\ &= 2.4\end{aligned}$$

$$\frac{14 \div 7}{35 \div 7} = \frac{2}{5}$$

ดังนั้น  $2\frac{14}{35} = 2.4$

เขียน  $2\frac{14}{35}$  ในรูปทศนิยม

$$\begin{aligned}2\frac{14}{35} &= 2 + \frac{\cancel{14}^2}{\cancel{35}_5} \\ &= 2 + \frac{2}{5} \\ &= 2 + \frac{2 \times 2}{5 \times 2} \\ &= 2 + \frac{4}{10} \\ &= 2 + 0.4 \\ &= 2.4\end{aligned}$$

ดังนั้น  $2\frac{14}{35} = 2.4$





## เขียน 2.85 ในรูปจำนวนคละ

$$2.85 = \frac{285}{100}$$

$$= \frac{285 \div 5}{100 \div 5}$$

$$= \frac{57}{20}$$

$$= 2\frac{17}{20}$$

ดังนั้น  $2.85 = 2\frac{17}{20}$





## เขียน 2.85 ในรูปจำนวนคละ

$$2.85 = 2 + 0.85$$

$$= 2 + \frac{\overset{17}{\cancel{85}}}{\cancel{100}}_{20}$$

$$= 2 + \frac{17}{20}$$

$$= 2\frac{17}{20}$$

ดังนั้น  $2.85 = 2\frac{17}{20}$





# คุณฉันอยู่ไหน





## คำชี้แจงบทบาทครูปลายทาง

1. ครูให้นักเรียนสุ่มหยิบบัตรโจทย์  
คนละ 1 บัตร
2. ครูเดินดูนักเรียน ให้คำแนะนำ  
และตรวจสอบความถูกต้อง



## คำชี้แจงกิจกรรมนักเรียน

1. ถ้านักเรียนได้บัตรที่เป็นจำนวนคละ  
ให้เขียนจำนวนคละในรูปทศนิยม และถ้า  
ได้บัตรที่เป็นทศนิยมให้เขียนในรูป  
จำนวนคละ โดยทำลงในสมุด จากนั้นให้  
นักเรียนตามหาคู่ของบัตรที่หยิบได้
2. เมื่อนักเรียนหาคู่บัตรเรียบร้อยแล้ว  
จากนั้นร่วมกันตรวจสอบความถูกต้อง



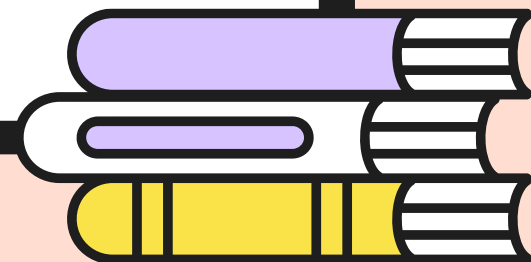
# สรุปบทเรียน



## การเขียนจำนวนคละที่ตัวส่วนไม่เป็นตัวประกอบ ของ 10 100 หรือ 1,000 ในรูปทศนิยมจะทำได้อย่างไร

เขียนจำนวนคละในรูปเศษเกินก่อน แล้วทำเศษส่วนนั้นให้ตัวส่วนเป็นตัวประกอบ  
ของ 10 100 หรือ 1,000 จากนั้นจึงเขียนเศษส่วนใน รูปทศนิยม 1 ตำแหน่ง  
2 ตำแหน่ง หรือ 3 ตำแหน่ง ตามลำดับ

หรือ เขียนจำนวนคละในรูปการบวกของจำนวนนับกับเศษส่วน โดยทำเศษส่วนนั้น  
ให้ตัวส่วนเป็นตัวประกอบของ 10 100 หรือ 1,000 แล้วจึงเขียนเศษส่วน  
ในรูปทศนิยม 1 ตำแหน่ง 2 ตำแหน่ง หรือ 3 ตำแหน่ง แล้วนำไปบวกกับ  
จำนวนนับ

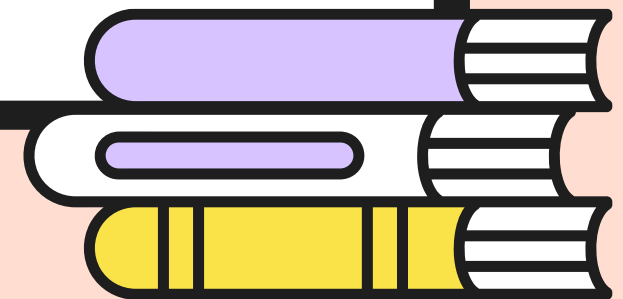


# การเขียนทศนิยมไม่เกิน 3 ตำแหน่ง ในรูปจำนวนคละจะทำได้อย่างไร

- ○ ○ ○ ○ ○ ○
- ○
- ○
- ○
- ○
- ○
- ○
- ○

ทศนิยม 1 ตำแหน่ง 2 ตำแหน่ง หรือ 3 ตำแหน่ง มีตัวส่วน เป็น 10 100 หรือ 1,000 ตามลำดับ แล้วเขียนเศษส่วนที่ได้ในรูปเศษส่วนอย่างต่ำ จากนั้นทำเศษส่วนอย่างต่ำให้เป็นจำนวนคละ

หรือ เขียนในรูปการกระจายทศนิยมก่อน แล้วเขียนจำนวนนับบวกเศษส่วน แล้วทำเศษส่วนเป็นเศษส่วนอย่างต่ำ จากนั้นเขียนในรูปจำนวนคละ



# แบบฝึกหัด 3.2





แบบฝึกหัด 3.2

คำชี้แจง แสดงวิธีทำจำนวนคละให้อยู่ในรูปทศนิยม

1)  $2\frac{17}{34}$

.....

.....

.....

.....

2)  $1\frac{9}{12}$

.....

.....

.....

.....

3)  $5\frac{27}{72}$

.....

.....

.....

.....

4)  $6\frac{14}{35}$

.....

.....

.....

.....

5)  $15\frac{21}{150}$

.....

.....

.....

.....

6)  $1\frac{55}{1250}$

.....

.....

.....

.....

7)  $2\frac{48}{375}$

.....

.....

.....

.....

8)  $7\frac{9}{36}$

.....

.....

.....

.....

9)  $9\frac{18}{80}$

.....

.....

.....

.....

10)  $11\frac{21}{75}$

.....

.....

.....

.....

11)  $18\frac{51}{102}$

.....

.....

.....

.....

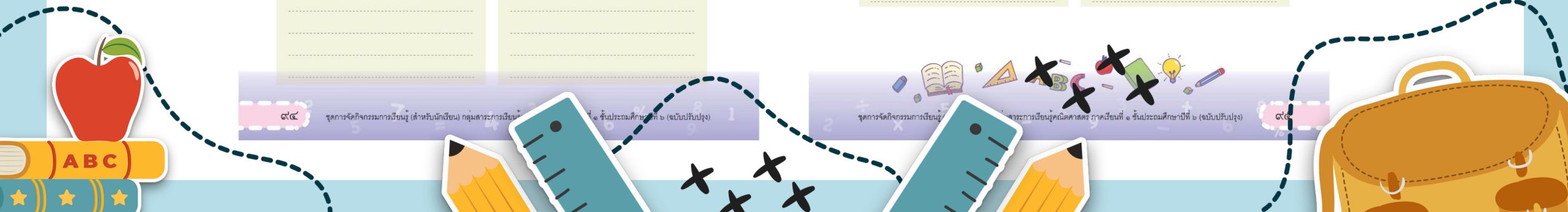
12)  $1\frac{21}{175}$

.....

.....

.....

.....



คำชี้แจง แสดงวิธีทำทศนิยมให้อยู่ในรูปเศษส่วน หรือจำนวนคละ ในรูปอย่างง่าย

- |  |   |
|--|---|
| <p>1) 315.5</p> <p>.....</p> <p>.....</p> <p>.....</p> | <p>2) 16.8</p> <p>.....</p> <p>.....</p> <p>.....</p>   |
| <p>3) 1.82</p> <p>.....</p> <p>.....</p> <p>.....</p>  | <p>4) 105.64</p> <p>.....</p> <p>.....</p> <p>.....</p> |
| <p>5) 15.25</p> <p>.....</p> <p>.....</p> <p>.....</p> | <p>6) 23.32</p> <p>.....</p> <p>.....</p> <p>.....</p>  |

- |  |   |
|--|---|
| <p>7) 3.056</p> <p>.....</p> <p>.....</p> <p>.....</p> | <p>8) 7.175</p> <p>.....</p> <p>.....</p> <p>.....</p>    |
| <p>9) 4.375</p> <p>.....</p> <p>.....</p> <p>.....</p> | <p>10) 12.024</p> <p>.....</p> <p>.....</p> <p>.....</p>  |
| <p>11) 2.45</p> <p>.....</p> <p>.....</p> <p>.....</p> | <p>12) 118.014</p> <p>.....</p> <p>.....</p> <p>.....</p> |

