

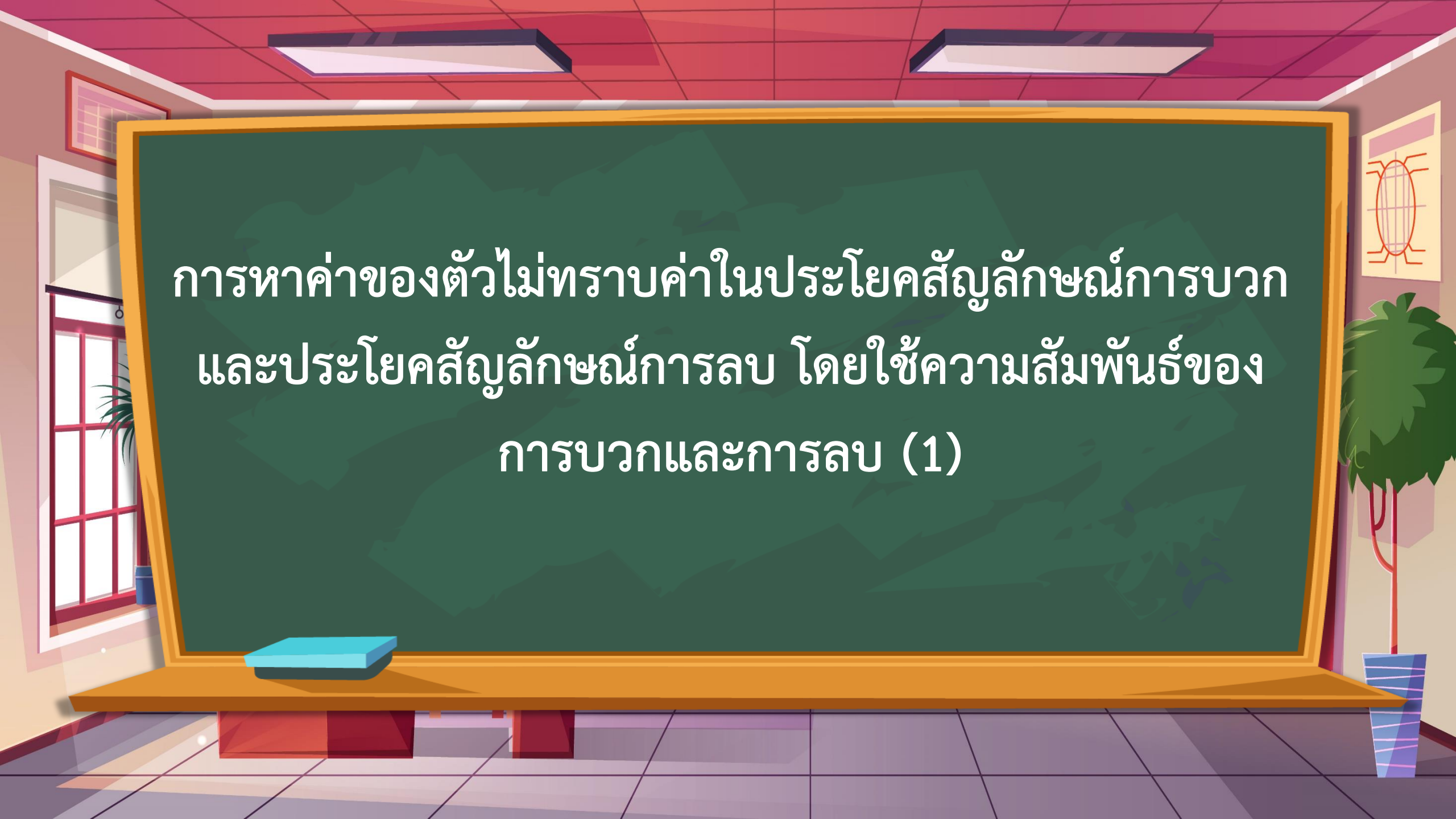
รายวิชาคณิตศาสตร์

รหัสวิชา ค12101 ชั้นประถมศึกษาปีที่ 2

เรื่อง การหาค่าของตัวไม่ทราบค่าในประโยคสัญลักษณ์การบวก
และประโยคสัญลักษณ์การลบ โดยใช้ความสัมพันธ์
ของการบวกและการลบ (1)

ครูผู้สอน ครูพีระพงษ์ เย็นทรวง





การหาค่าของตัวไม่ทราบค่าในประโยคสัญลักษณ์การบวก
และประโยคสัญลักษณ์การลบ โดยใช้ความสัมพันธ์ของ
การบวกและการลบ (1)



จุดประสงค์การเรียนรู้

1. หาค่าของตัวไม่ทราบค่าในประโยคสัญลักษณ์การบวกและประโยคสัญลักษณ์การลบ
2. ให้เหตุผลได้
3. สื่อสารและสื่อความหมายทางคณิตศาสตร์

$$\begin{array}{l} 9 \times 2 \\ 8 + 4 \\ 8 \div 2 \\ 5 + 7 \\ 5 - 3 \end{array}$$



ทบทวน

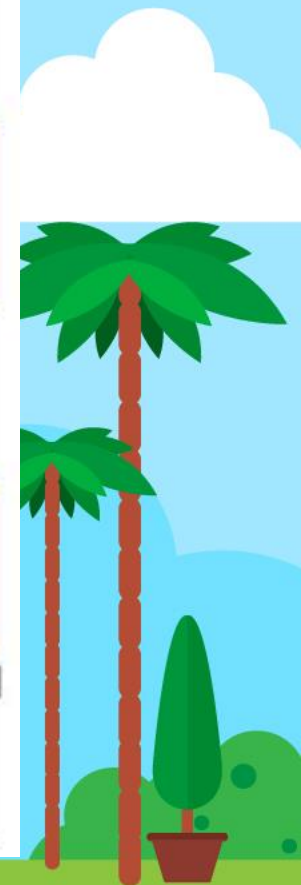
การหาค่าของตัวไม่ทราบค่า



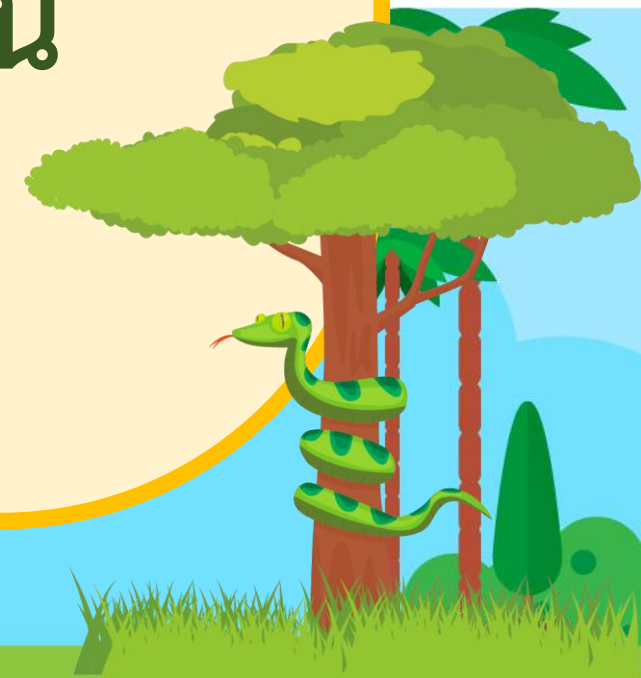
“เกมบันไดงูหาคู่สิบ”



| | | | | | |
|--------|----|----|----|----|----|
| Finish | 34 | 33 | 32 | 31 | 30 |
| 24 | 25 | 26 | 27 | 28 | 29 |
| 23 | 22 | 21 | 20 | 19 | 18 |
| 12 | 13 | 14 | 15 | 16 | 17 |
| 11 | 10 | 9 | 8 | 7 | 6 |
| Start | | 2 | 3 | 4 | 5 |



ให้ส่งตัวแทนแต่ละกลุ่ม
กลุ่มละ 1 คน ออกมาเล่น
“เกมบันไดงูหาคูสิบ”





กติกา

- 1) แต่ละกลุ่มหาผู้เล่นคนแรก โดยโยนลูกเต๋า 1 ลูก
ใครได้แต้มมากที่สุด เป็นผู้เริ่มเล่นคนแรก



2) เริ่มต้นโดยวางเบี้ยของตนเองที่จุด Start

ผู้เล่นคนแรกโยนลูกเต๋า 1 ครั้ง ให้พิจารณาแต้มบนหน้าลูกเต๋า

เช่น โยนลูกเต๋าชิ้นแต้ม 4 ให้หาจำนวนที่รวมกับ 4 แล้ว

ได้ 10 ซึ่งจำนวนนั้นคือ 6 ให้ผู้เล่นคนแรกเดินจากจุด Start

ไป 6 ช่อง

ผู้เล่นคนที่ 2 ทำเช่นเดียวกับผู้เล่นคนแรก ทำเช่นนี้ไปเรื่อย ๆ

จนมีผู้เล่นที่เดินทางถึง Finish เป็นคนแรกจะเป็นผู้ชนะ





3) ถ้าผู้เล่นเดินไปหยุดยังช่องที่มี
บันได ให้เลื่อนเบี้ยขึ้นไปยังจุดปลายของ
บันได และถ้าผู้เล่นเดินไปหยุดยังช่องที่มี
หัวของงู ให้เลื่อนเบี้ยลงไปยังหางของงู

| | | | | | |
|--------|----|----|----|----|----|
| Finish | 34 | 33 | 32 | 31 | 30 |
| 24 | 25 | 26 | 27 | 28 | 29 |
| 23 | 22 | 21 | 20 | 19 | 18 |
| 12 | 13 | 14 | 15 | 16 | 17 |
| 11 | 10 | 9 | 8 | 7 | 6 |
| Start | | 2 | 3 | 4 | 5 |



จากการเล่นเกมบันไดงู

ถ้าโยนลูกเต๋าได้แต้ม 3

จะต้องเดินเบี้ยไปที่ช่อง

คิดได้อย่างไร



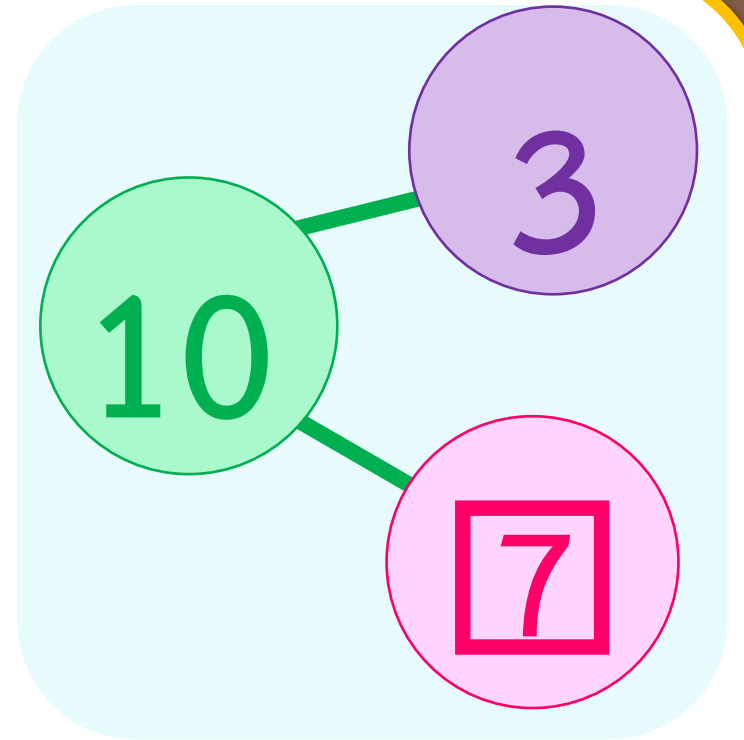
$$3 + \square = 10$$

จากความสัมพันธ์ของการบวกและการลบ

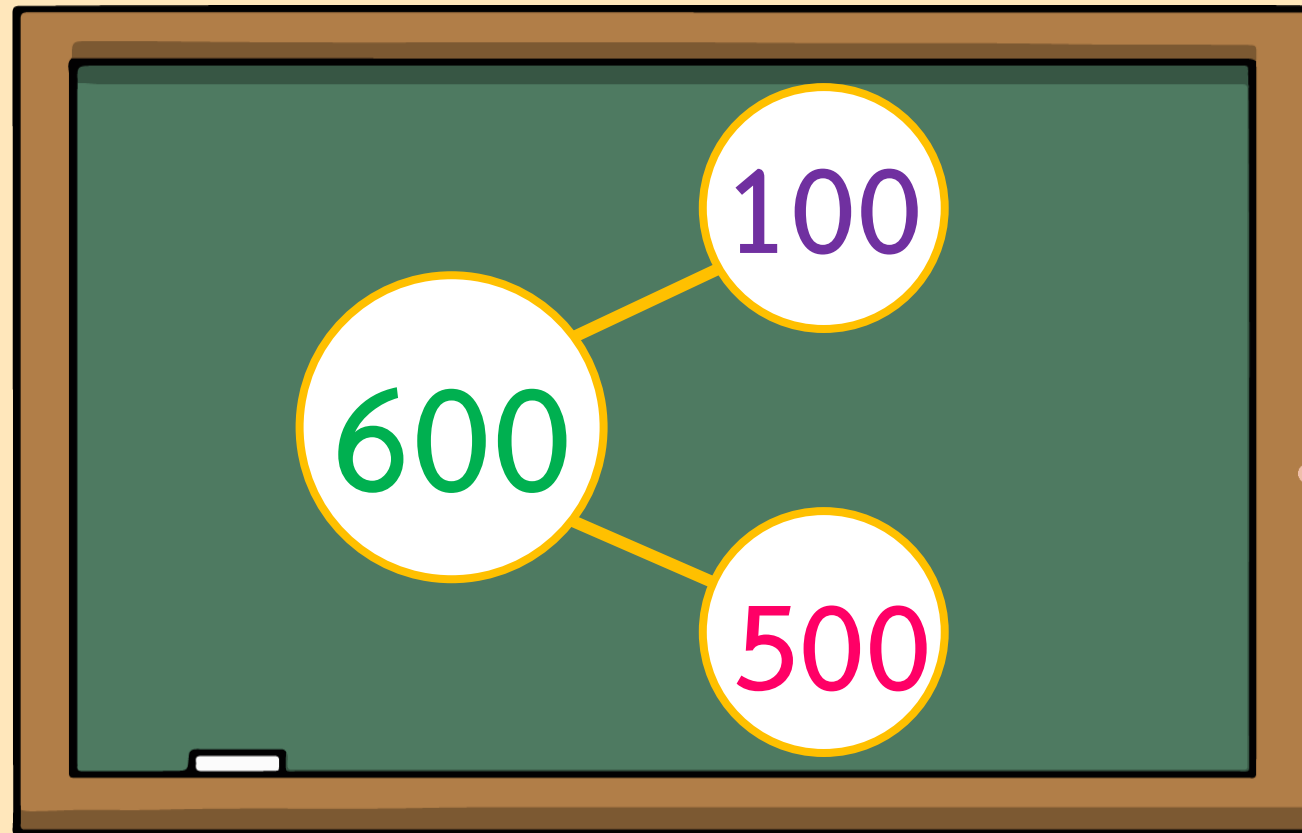
$$\text{จะได้ } 10 - 3 = \square 7$$

$$3 + \square 7 = 10$$

ดังนั้น ถ้าโยนลูกเต๋าได้แต้ม 3 จำนวนช่องที่จะเดินคือ 7
เนื่องจาก 3 รวมกับ 7 ได้ 10



แผนภาพแสดงความสัมพันธ์ ของจำนวนแบบส่วนย่อย-ส่วนรวม



$$100 + 500 = 600$$

100

$$500 + 100 = 600$$

$$600 - 500 = 100$$

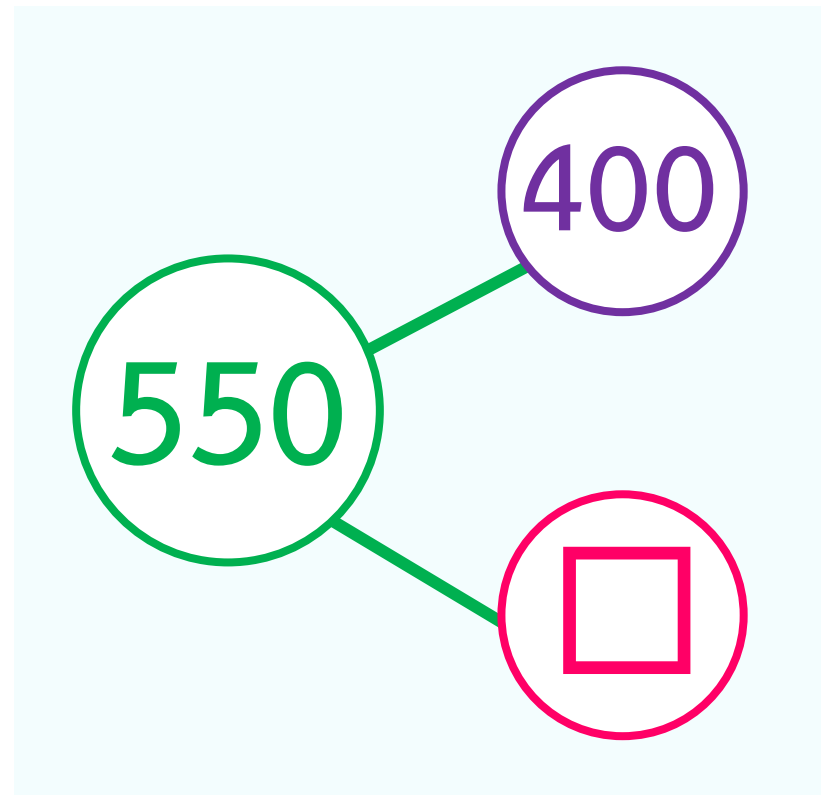
600

500

$$600 - 100 = 500$$



$$1) \quad 400 + \square = 550$$





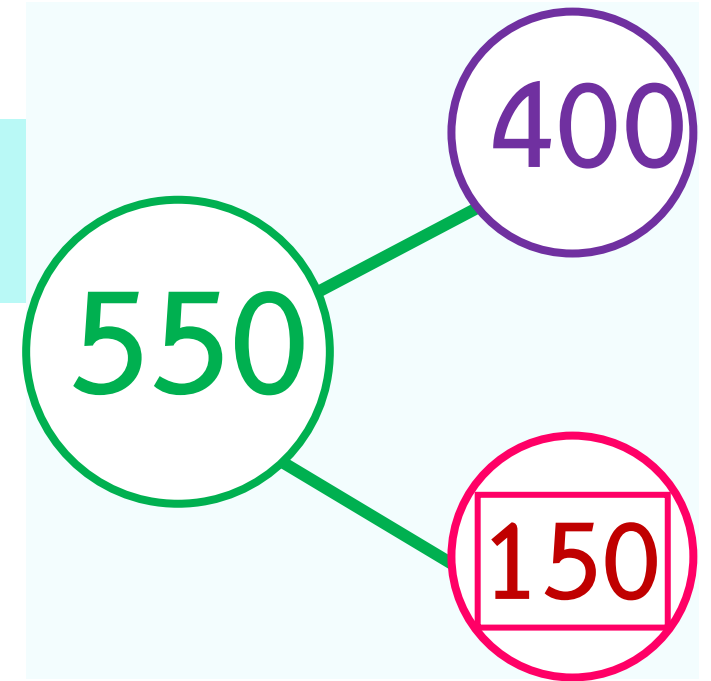
$$1) \quad 400 + \square = 550$$

จากความสัมพันธ์ของการบวกและการลบ จะได้

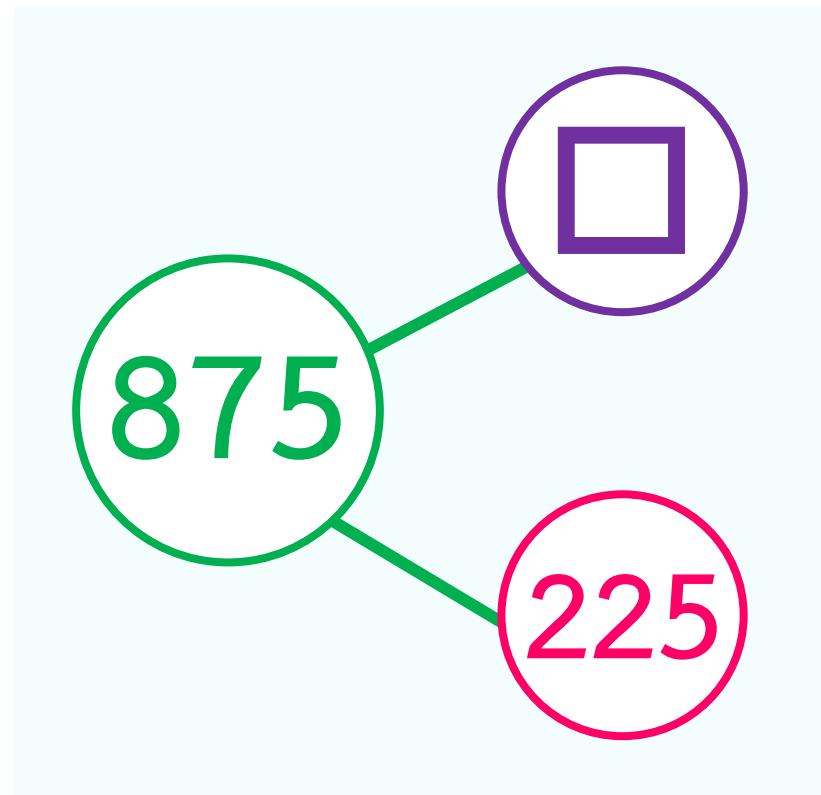
$$550 - 400 = \boxed{150}$$

$$400 + \boxed{150} = 550$$

ตอบ ๑๕๐



$$2) \quad \square + 225 = 875$$



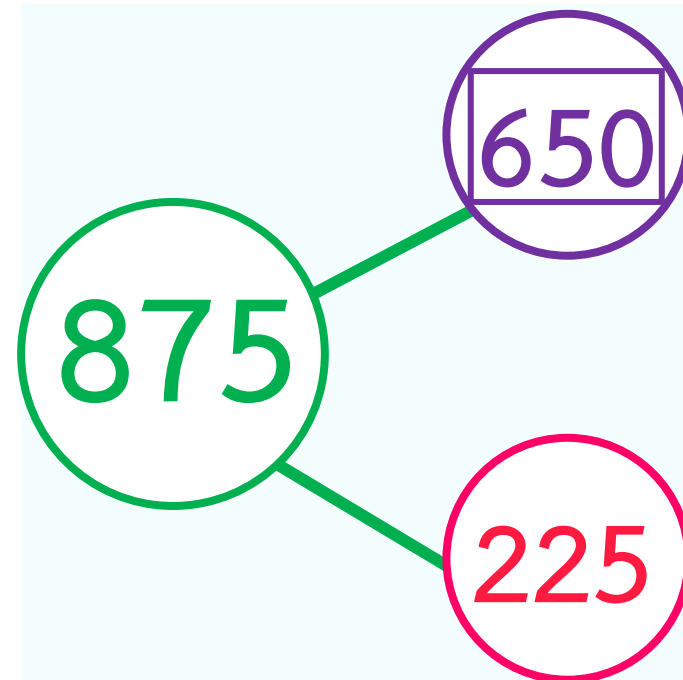


$$2) \square + 225 = 875$$

จากความสัมพันธ์ของการบวกและการลบ จะได้

$$875 - 225 = \boxed{650}$$

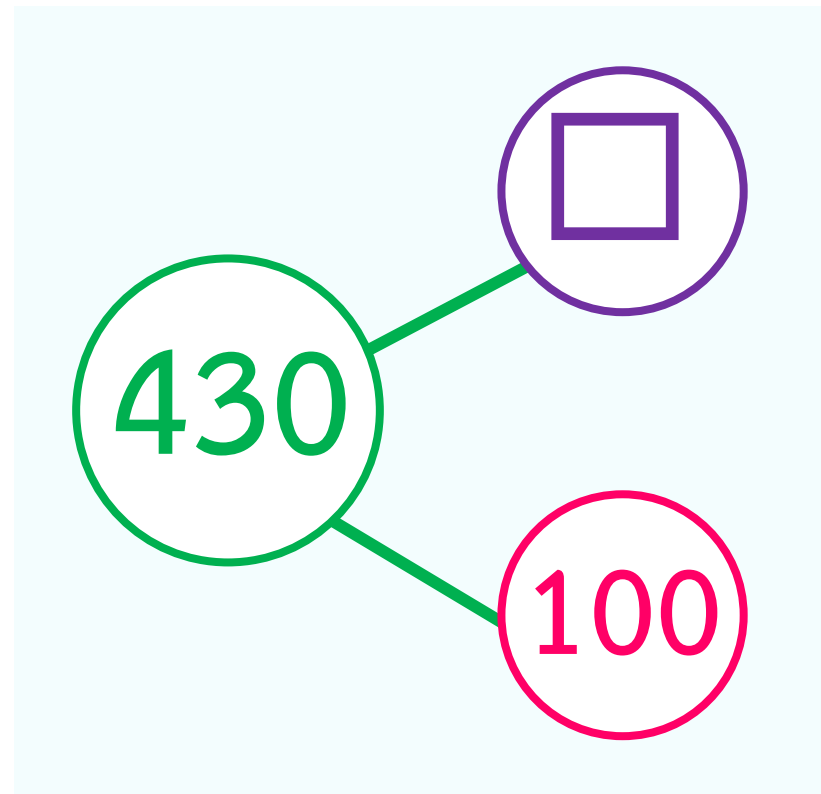
$$\boxed{650} + 225 = 875$$



ตอบ ๖๕๐



$$3) \quad 430 - \square = 100$$





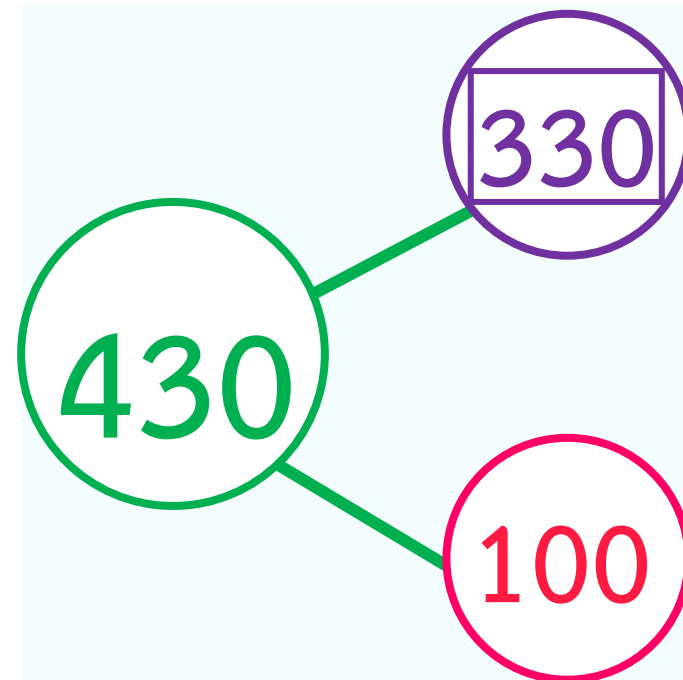
$$3) \quad 430 - \square = 100$$

จากความสัมพันธ์ของการบวกและการลบ จะได้

$$430 - 100 = \boxed{330}$$

$$430 - \boxed{330} = 100$$

ตอบ ๓๓๐





सरूप





การหาค่าของตัวไม่ทราบค่าในประโยคสัญลักษณ์การบวก
และประโยคสัญลักษณ์การลบ อาจทำได้โดย
เขียนแผนภาพแสดงความสัมพันธ์ของจำนวน

แบบส่วนย่อย - ส่วนรวม.....

จากนั้นจึงใช้ความสัมพันธ์ของ.....การบวก การลบ
ในการหาคำตอบ

↓
และ

แบบฝึกหัด 2.16

สามารถดาวน์โหลดได้ที่ www.dltv.ac.th





กิจกรรมของปลายทางในวันนี้

คำชี้แจงกิจกรรมนักเรียน

1. อ่านคำสั่งของแบบฝึกหัด 2.16
2. ทำแบบฝึกหัด 2.16
3. ตรวจสอบคำตอบ

คำชี้แจงกิจกรรมครู

1. แจกแบบฝึกหัด 2.16
2. อธิบายคำสั่งของแบบฝึกหัด 2.16
3. ตรวจสอบความเข้าใจของผู้เรียน

1.

เติมจำนวนลงใน

$$1) 300 + \boxed{} = 700$$

$$2) \boxed{} + 700 = 900$$

$$3) 500 + \boxed{} = 800$$

$$4) 900 - \boxed{} = 200$$





บทเรียนครั้งต่อไป

เรื่อง การหาค่าของตัวไม่ทราบค่าในประโยคสัญลักษณ์การบวก
และประโยคสัญลักษณ์การลบ โดยใช้ความสัมพันธ์ของการบวกและการลบ (2)

สิ่งที่ต้องเตรียม

แบบฝึกหัด 2.17

สามารถดาวน์โหลดได้ที่ www.dltv.ac.th



$$5) \quad \boxed{} + 300 = 600$$

$$6) \quad 300 - \boxed{} = 0$$

$$7) \quad 800 - \boxed{} = 400$$

$$8) \quad \boxed{} - 600 = 300$$

$$9) \quad 300 - \boxed{} = 100$$

$$10) \quad \boxed{} + 400 = 500$$



2. หาคำตอบโดยใช้ความสัมพันธ์ของการบวกและการลบ

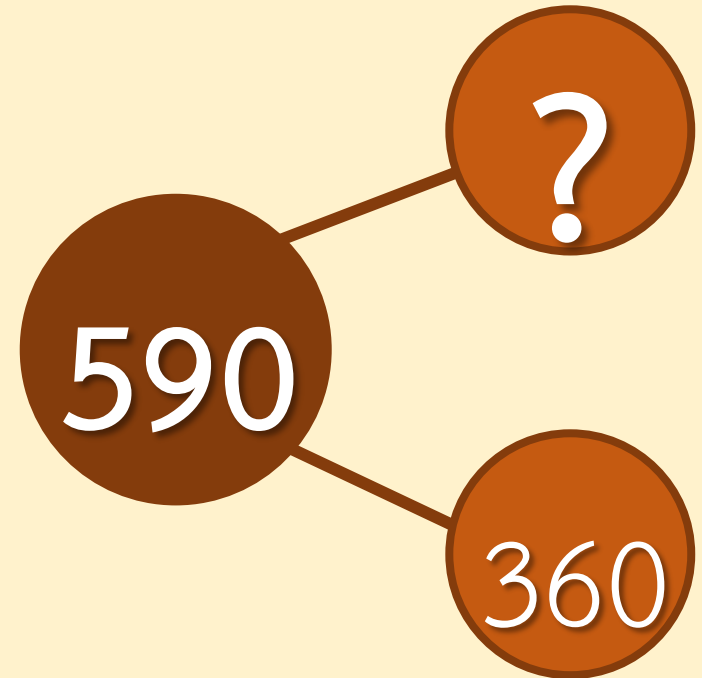
ตัวอย่าง $590 - \boxed{} = 360$

ใช้ความสัมพันธ์ของการบวกและการลบ

$$590 - 360 = \boxed{}$$

$$590 - 360 = \boxed{230}$$

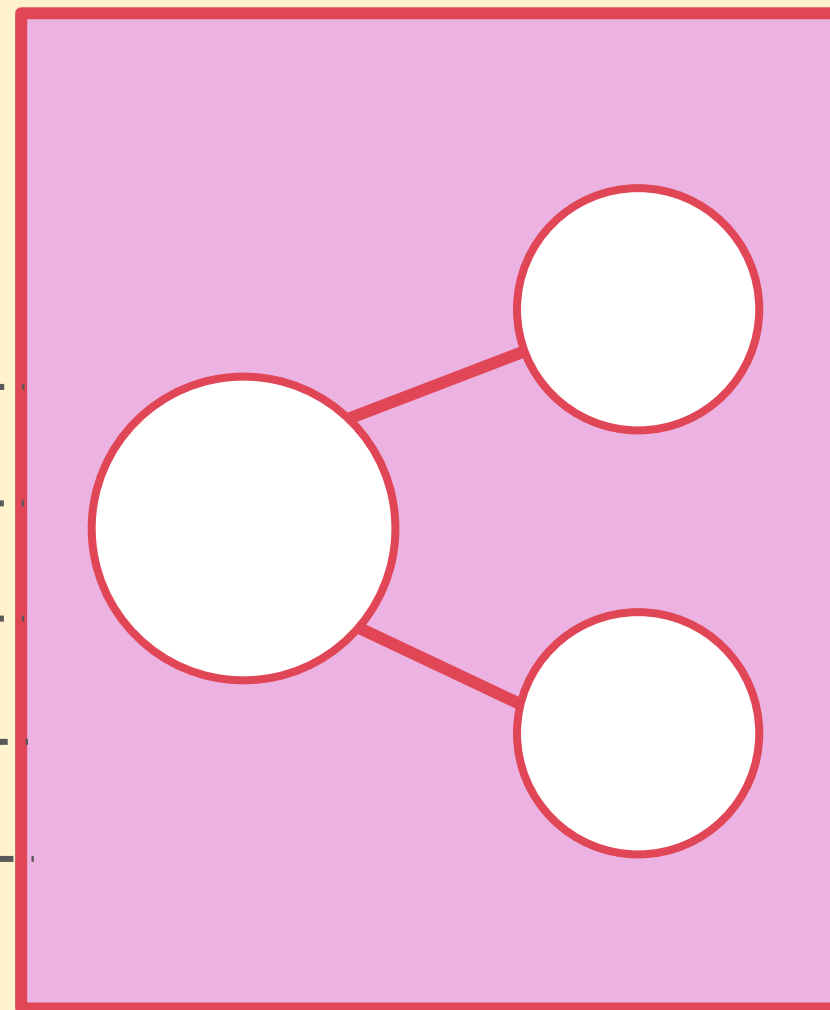
ดังนั้น $590 - \boxed{230} = 360$



1) + 310 = 490

ใช้ความสัมพันธ์ของการบวกและการลบ

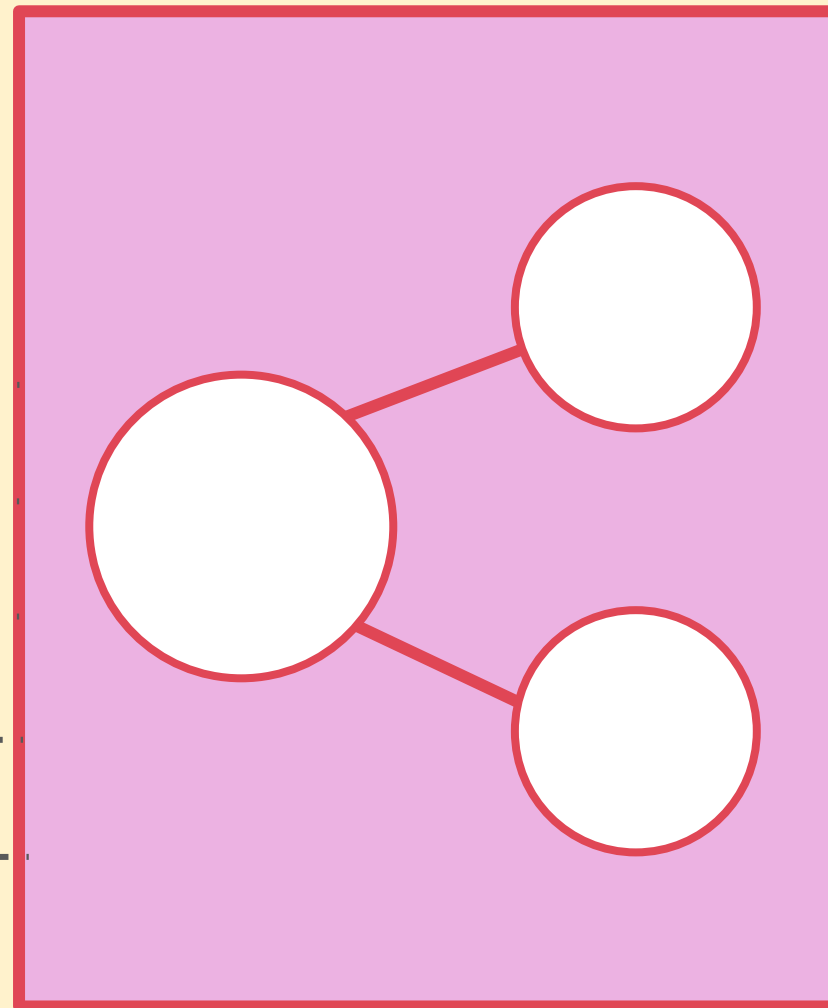
ดังนั้น + 310 = 490



$$2) 590 + \boxed{} = 940$$

ใช้ความสัมพันธ์ของการบวกและการลบ

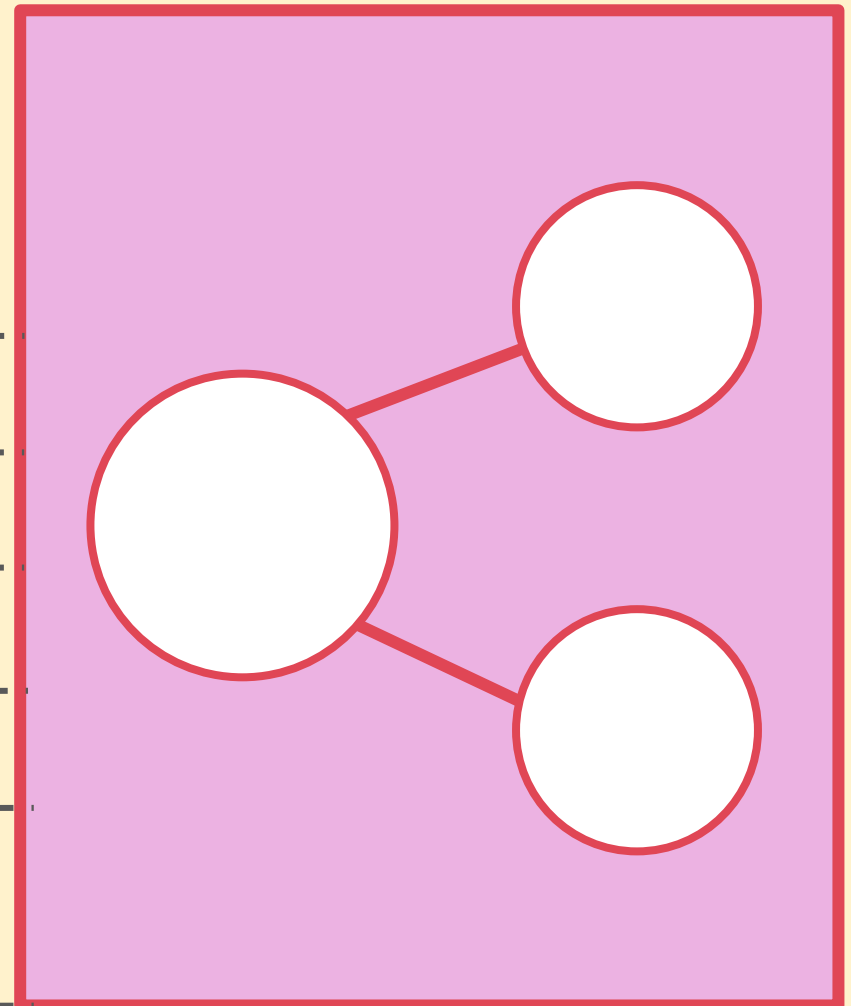
$$\text{ดังนั้น } 590 + \boxed{} = 940$$



$$3) 730 - \boxed{} = 250$$

ใช้ความสัมพันธ์ของการบวกและการลบ

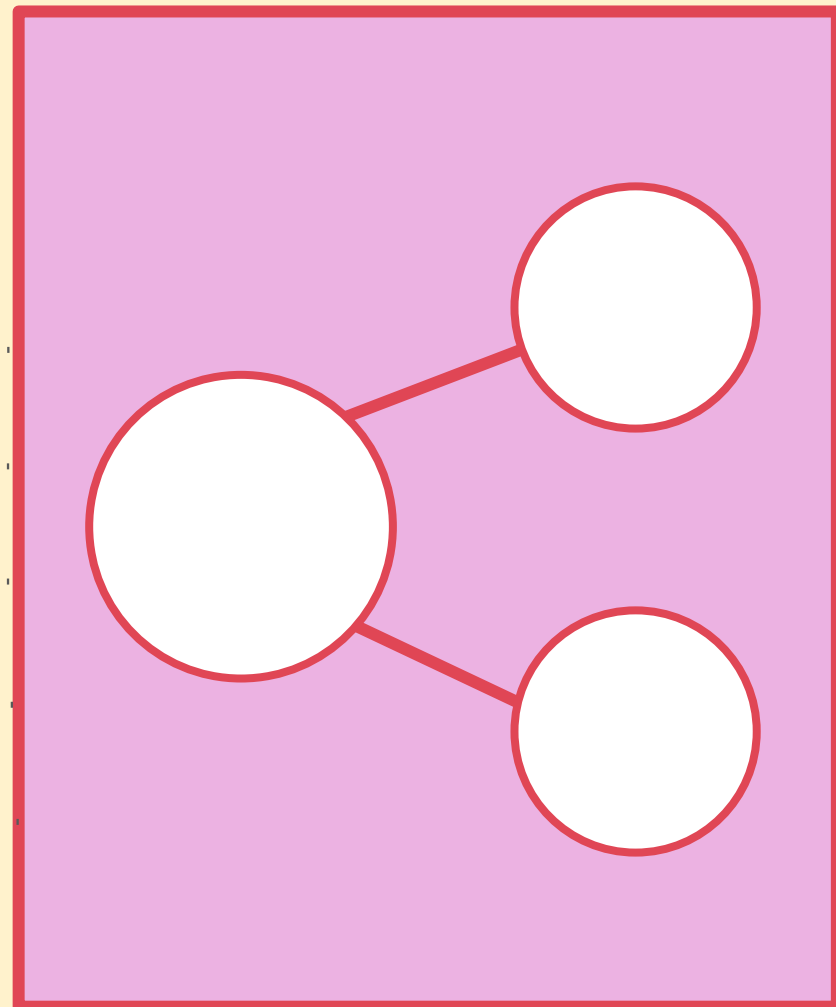
$$\text{ดังนั้น } 730 - \boxed{} = 250$$



$$4) \quad \boxed{} + 361 = 863$$

ใช้ความสัมพันธ์ของการบวกและการลบ

ดังนั้น $\boxed{} + 361 = 863$



$$5) 736 - \boxed{} = 123$$

ใช้ความสัมพันธ์ของการบวกและการลบ

$$\text{ดังนั้น } 736 - \boxed{} = 123$$

