

รายวิชาคณิตศาสตร์

รหัสวิชา ค13101

ชั้นประถมศึกษาปีที่ 3

เรื่อง การบอกระยะเวลา
เป็นชั่วโมงและนาที (3)

ครูผู้สอน ครูสุคนธา บุกอก



การบอกระยะเวลา เป็นชั่วโมงและนาที

(3)

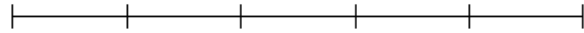


ใบกิจกรรม 4.2

ใบกิจกรรม 4.2

เขียนคำตอบลงในช่องว่าง

1) จาก 8.00 น. ถึง 10.40 น. เป็นระยะเวลาเท่าไร



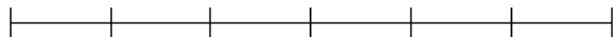
จาก 8.00 น. ถึง 10.40 น. เป็นเวลา.....ชั่วโมง.....นาที

2) จาก 16.00 น. ถึง 19.30 น. เป็นระยะเวลาเท่าไร



จาก 16.00 น. ถึง 19.30 น. เป็นเวลา.....ชั่วโมง.....นาที

3) จาก 6.20 น. ถึง 11.30 น. เป็นระยะเวลาเท่าไร



จาก 6.20 น. ถึง 11.30 น. เป็นเวลา.....ชั่วโมง.....นาที

4) จาก 16.30 น. ถึงเวลาใด คิดเป็นระยะเวลา 3 ชั่วโมง



จาก 16.30 น. ถึง.....คิดเป็นระยะเวลา 3 ชั่วโมง

ใบกิจกรรม 4.2

ใบกิจกรรม 4.2

เขียนคำตอบลงในช่องว่าง

1) จาก 8.00 น. ถึง 10.40 น. เป็นระยะเวลาเท่าไร

เขียนคำตอบลงในช่องว่าง

1) จาก 8.00 น. ถึง 10.40 น. เป็นระยะเวลาเท่าไร



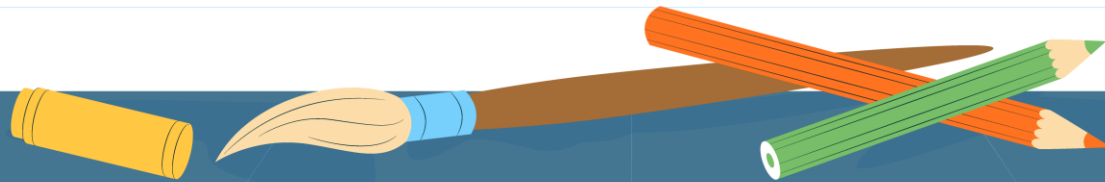
จาก 8.00 น. ถึง 10.40 น. เป็นเวลา.....ชั่วโมง.....นาที



จาก 16.30 น. ถึง.....คิดเป็นระยะเวลา 3 ชั่วโมง

จุดประสงค์การเรียนรู้

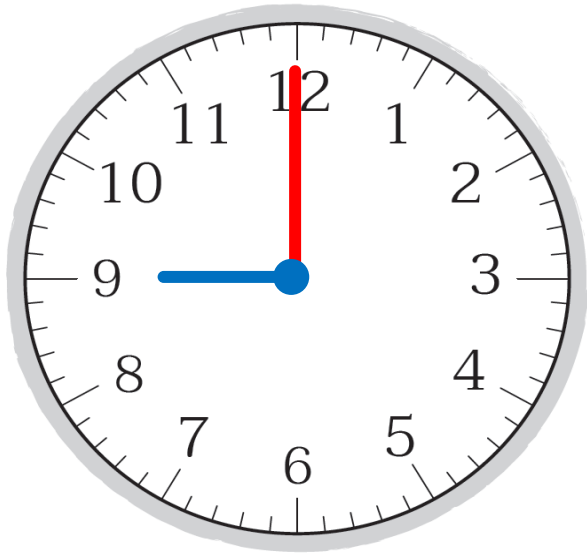
- 1) ทหาระยะเวลาเป็นชั่วโมงและนาที
- 2) สื่อสารและสื่อความหมายทางคณิตศาสตร์
- 3) เห็นคุณค่าของคณิตศาสตร์ว่าสามารถนำไปใช้ในชีวิตรจริงได้



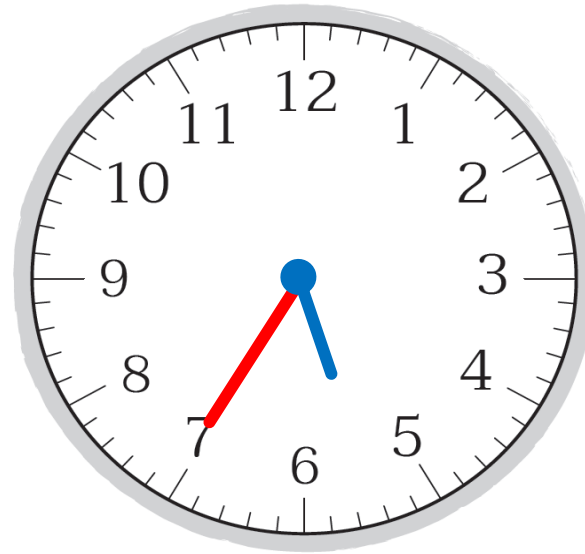


พ่อขึ้นรถไฟ 21.00 น. ถึงที่หมาย 05.35 น.

พ่อเดินทางด้วยรถไฟเป็นระยะเวลาเท่าไร



เวลาเริ่มต้น



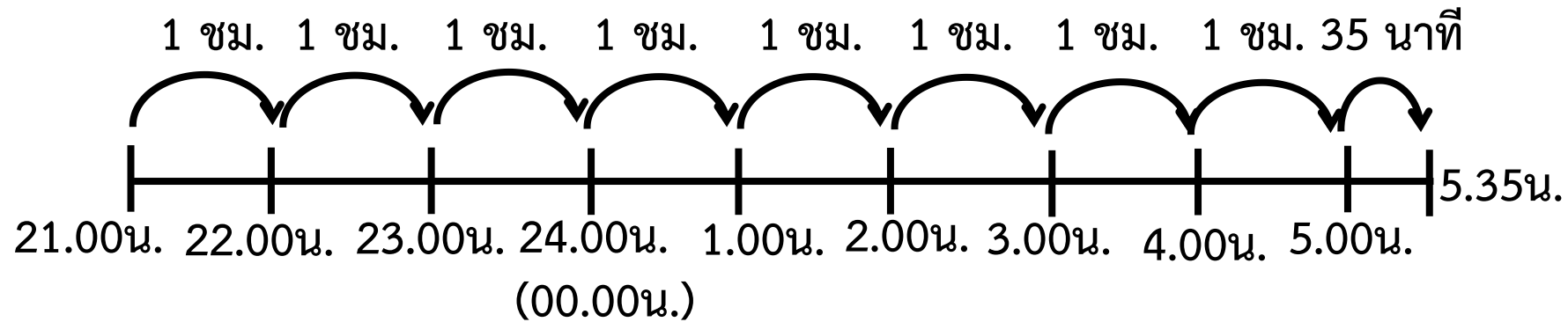
เวลาสิ้นสุด





พ่อขึ้นรถไฟ 21.00 น. ถึงที่หมาย 05.35 น.

พ่อเดินทางด้วยรถไฟเป็นระยะเวลาเท่าไร

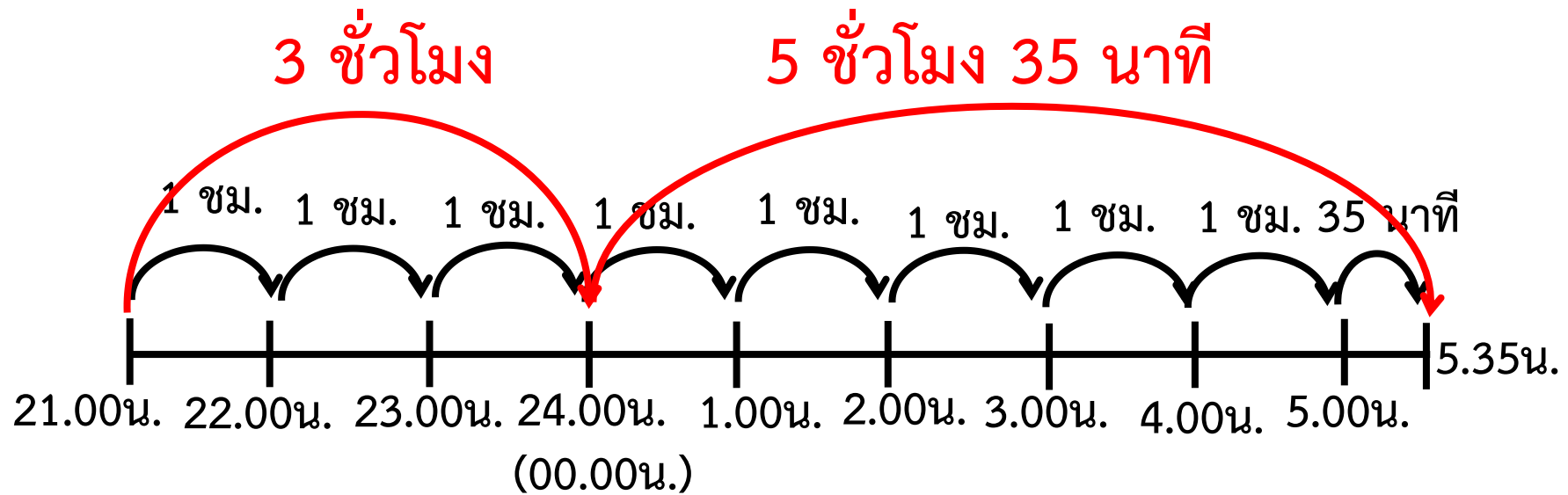


ดังนั้น พ่อเดินทางเป็นระยะเวลา 8 ชั่วโมง 35 นาที



พ่อขึ้นรถไฟ 21.00 น. ถึงที่หมาย 05.35 น.

พ่อเดินทางด้วยรถไฟเป็นระยะเวลาเท่าไร



ก่อนขึ้นวันใหม่ พ่อใช้ระยะเวลาเดินทาง 3 ชั่วโมง

หลังขึ้นวันใหม่ พ่อใช้ระยะเวลาเดินทาง 5 ชั่วโมง 35 นาที



พ่อขึ้นรถไฟ 21.00 น. ถึงที่หมาย 05.35 น.

พ่อเดินทางด้วยรถไฟเป็นระยะเวลาเท่าไร

	ชั่วโมง	นาที
ก่อนขึ้นวันใหม่	3	00
หลังขึ้นวันใหม่	5	35
เป็นระยะเวลา	<u>8</u>	<u>35</u>

ดังนั้น พ่อเดินทางเป็นระยะเวลา 8 ชั่วโมง 35 นาที

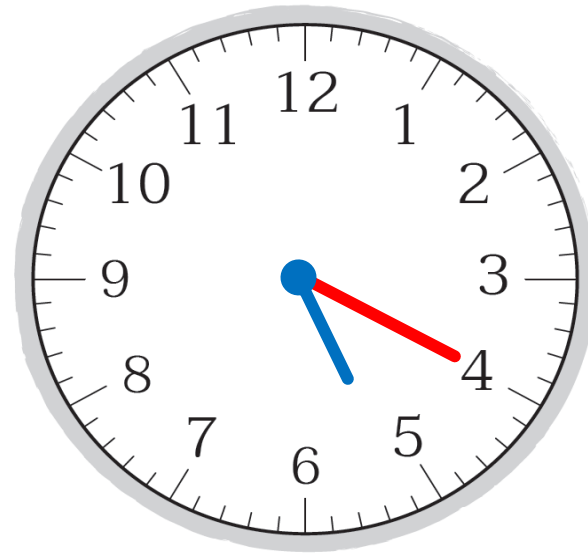


พยาบาลเริ่มทำงาน 22.20 น. เลิกงาน 5.20 น.

พยาบาลทำงานกี่ชั่วโมง



เวลาเริ่มต้น



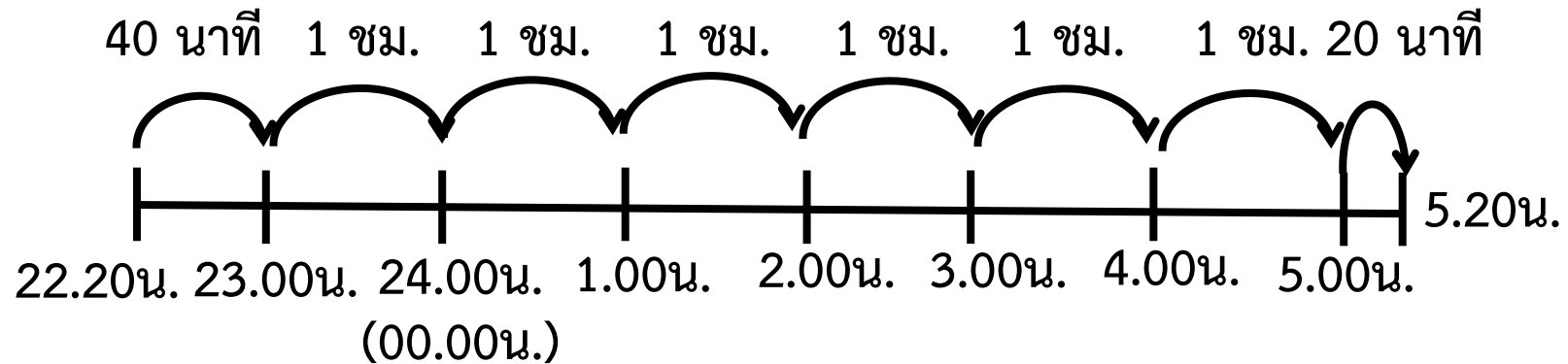
เวลาสิ้นสุด





พยาบาลเริ่มทำงาน 22.20 น. เลิกงาน 5.20 น.

พยาบาลทำงานกี่ชั่วโมง

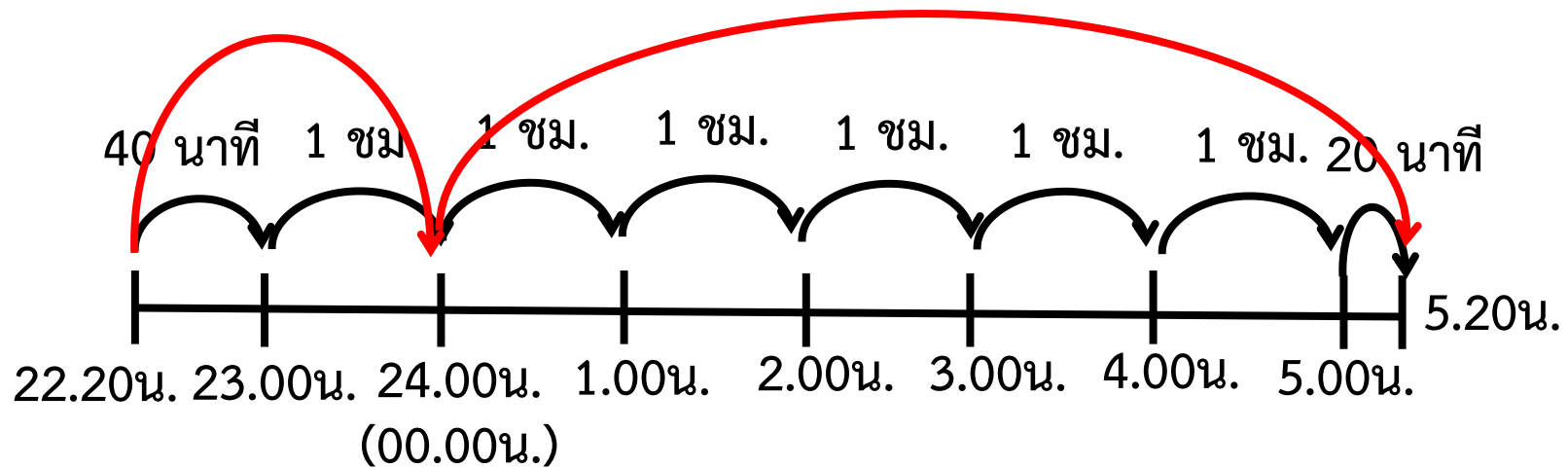




พยาบาลเริ่มทำงาน 22.20 น. เลิกงาน 5.20 น.

พยาบาลทำงานกี่ชั่วโมง

1 ชั่วโมง 40 นาที 5 ชั่วโมง 20 นาที



ก่อนขึ้นวันใหม่ พยาบาลทำงานเป็นระยะเวลา 1 ชั่วโมง 40 นาที

หลังขึ้นวันใหม่ พยาบาลทำงานเป็นระยะเวลา 5 ชั่วโมง 20 นาที



พยาบาลเริ่มทำงาน 22.20 น. เลิกงาน 5.20 น.

พยาบาลทำงานกี่ชั่วโมง

	ชั่วโมง	นาที
ก่อนขึ้นวันใหม่	1	40
หลังขึ้นวันใหม่	5	20 ⁺
เป็นระยะเวลา	6	60
หรือ เป็นระยะเวลา	7	00

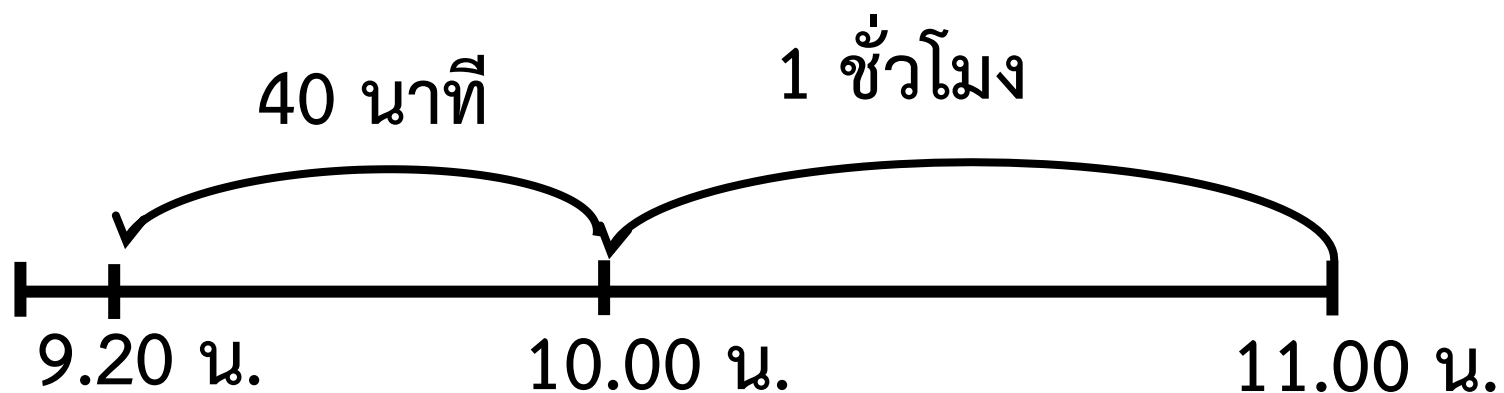
ดังนั้น พยาบาลทำงาน 7 ชั่วโมง





พิมพ์ถึงบ้านยายเวลา 11.00 น.
ใช้เวลาในการเดินทาง 1 ชั่วโมง 40 นาที

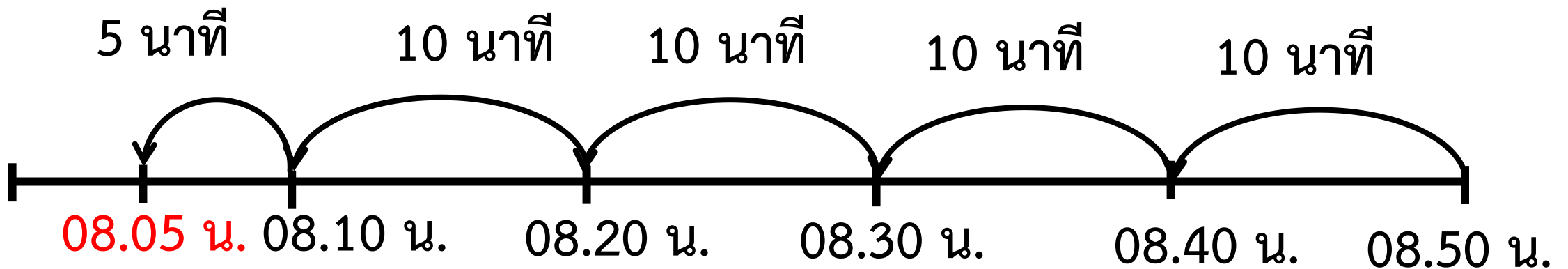
พิมพ์ออกจากบ้านเวลาใด



ดังนั้น พิมพ์ออกจากบ้านเวลา 9 นาฬิกา 20 นาที



เพชรล้างรถเสร็จเวลา 08.50 น. ใช้เวลาล้างรถ 45 นาที
เพชรเริ่มล้างรถเวลาใด



ดังนั้น เพชรเริ่มล้างรถเวลา 8 นาฬิกา 5 นาที

แบบฝึกหัด 4.5

1) รถบรรทุกส่งสินค้าตั้งแต่เวลา 23.00 น. ถึง 3.30 น. รถบรรทุกใช้เวลาส่งสินค้า

เท่าใด

แนวคิด



ก่อนขึ้นวันใหม่

หลังขึ้นวันใหม่

ดังนั้น

ตอบ



บทบาทครู

1. ครูตรวจสอบความถูกต้องและความเรียบร้อยของผลงานนักเรียน
2. ครูให้คำแนะนำเพิ่มเติมเมื่อนักเรียนสอบถาม

บทบาทนักเรียน

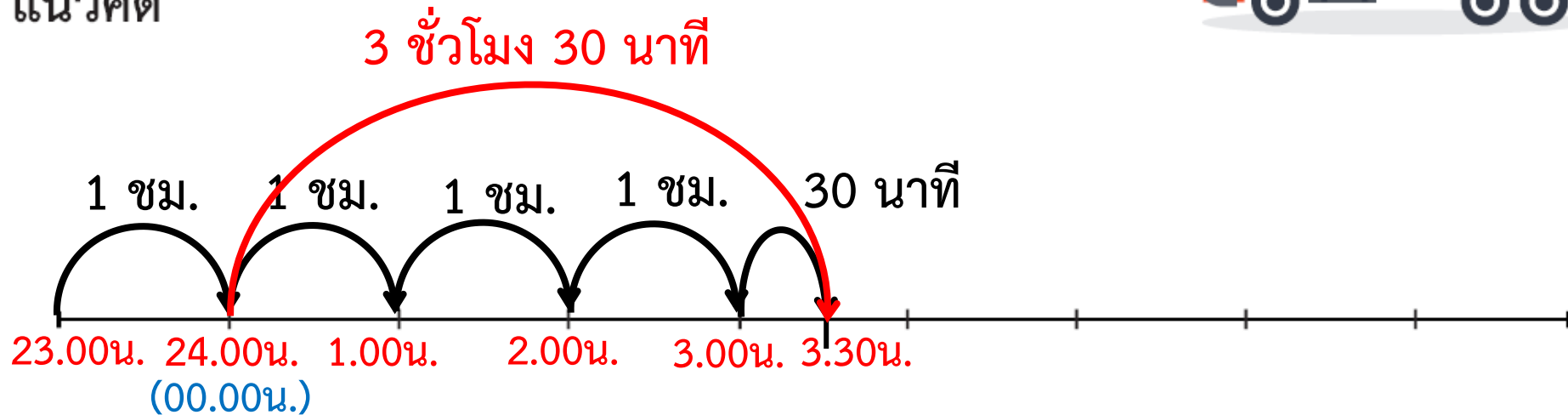
1. นักเรียนทำแบบฝึกหัดด้วยความมุ่งมั่น ตั้งใจ
2. หากมีข้อสงสัยสอบถามคุณครูโดยใช้ถ้อยคำที่สุภาพ



1) รถบรรทุกส่งสินค้าตั้งแต่เวลา 23.00 น. ถึง 3.30 น. รถบรรทุกใช้เวลาส่งสินค้าเท่าใด



แนวคิด



ก่อนขึ้นวันใหม่ จากเวลา 23.00 น. ถึง 24.00 น. เป็นเวลา 1 ชั่วโมง

หลังขึ้นวันใหม่ จากเวลา 24.00 น. ถึง 3.30 น. เป็นเวลา 3 ชั่วโมง 30 นาที

ดังนั้น ส่งสินค้าใช้เวลา 4 ชั่วโมง 30 นาที

ตอบ รถบรรทุกใช้เวลาขนส่งสินค้า 4 ชั่วโมง 30 นาที

ສະບ



จากกิจกรรมนี้ สรุปได้ว่า

การบอกระยะเวลาอาจบอกเป็นชั่วโมงและนาที

โดยนับเวลาเริ่มต้นจนถึงเวลาสิ้นสุด

การหาเวลาเริ่มต้นกิจกรรม

ทำได้โดยนับเวลาถอยหลังจากเวลาสิ้นสุด

เป็นระยะเวลาที่ใช้ทำกิจกรรม



แบบฝึกหัด 4.5

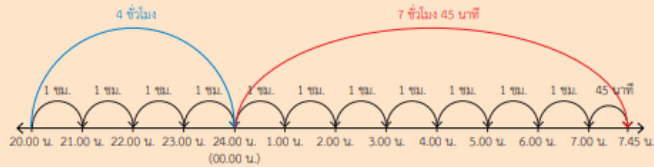
แบบฝึกหัด 4.5

เขียนแสดงแนวคิด แสดงวิธีทำ และคำตอบในช่องว่าง

ตัวอย่าง แท็กซี่ขับมารับผู้โดยสารตั้งแต่เวลา 20.00 น. ถึง 7.45 น.
แท็กซี่ขับมารับผู้โดยสารเป็นเวลานานเท่าใด



แนวคิด



วิธีทำ

ก่อนขึ้นวันใหม่ แท็กซี่ขับมารับผู้โดยสารจากเวลา 20.00 น. ถึง 24.00 น.
เป็นเวลา 4 ชั่วโมง

หลังขึ้นวันใหม่ แท็กซี่ขับมารับผู้โดยสารจากเวลา 24.00 น. ถึง 7.45 น.
เป็นเวลา 7 ชั่วโมง 45 นาที
ขับรถเป็นเวลา 4 ชั่วโมง รวมกับ 7 ชั่วโมง 45 นาที

ดังนั้น ขับรถเป็นเวลา 11 ชั่วโมง 45 นาที

ตอบ แท็กซี่ขับมารับผู้โดยสารเป็นเวลา ๑๑ ชั่วโมง ๔๕ นาที

1) รถบรรทุกส่งสินค้าตั้งแต่เวลา 23.00 น. ถึง 3.30 น. รถบรรทุกใช้เวลาส่งสินค้า
เท่าใด



แนวคิด

ก่อนขึ้นวันใหม่

หลังขึ้นวันใหม่

ดังนั้น

ตอบ

2) พนักงานรักษาความปลอดภัยเริ่มทำงานเวลา 22.50 น. ถึงเวลา 8.45 น.
พนักงานรักษาความปลอดภัยทำงานเป็นเวลานานเท่าใด



แนวคิด

ก่อนขึ้นวันใหม่

หลังขึ้นวันใหม่

ดังนั้น

ตอบ



บทเรียนครั้งต่อไป



การเปลี่ยนหน่วยเวลาที่มีหน่วยชั่วโมงและนาทีเป็นนาที



สิ่งที่ต้องเตรียม

1. ใบกิจกรรม 4.3
2. แบบฝึกหัด 4.6

สามารถดาวน์โหลดได้ที่ www.dltv.ac.th

