

รายวิชาคณิตศาสตร์

รหัสวิชา ค13101

ชั้นประถมศึกษาปีที่ 3

เรื่อง การบอกระยะเวลา
เป็นชั่วโมงและนาที (2)

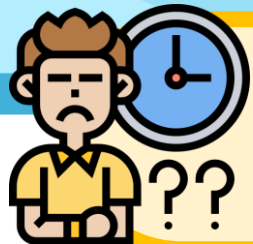
ครูผู้สอน ครูสุคนธา บุกอก



การบอกระยะเวลา เป็นชั่วโมงและนาที

(2)





นับให้ครบ 30 นาที หรือ 60 นาที

30 นาที

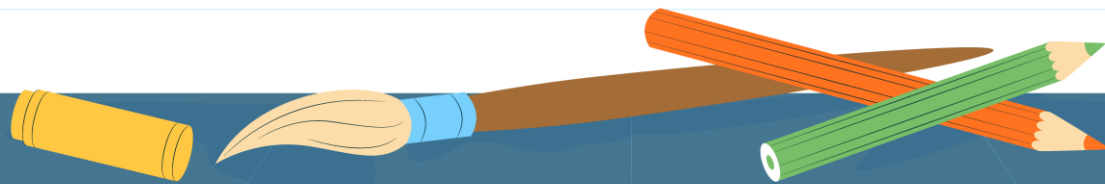
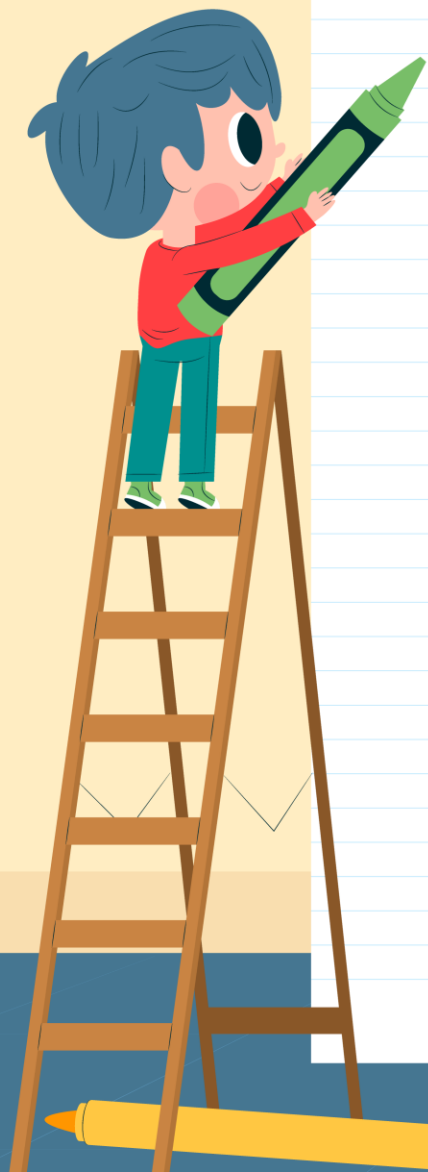
5 นาที

12 นาที

3 นาที

จุดประสงค์การเรียนรู้

- 1) ทหาระยะเวลาเป็นชั่วโมงและนาที
- 2) สื่อสารและสื่อความหมายทางคณิตศาสตร์
- 3) เห็นคุณค่าของคณิตศาสตร์ว่าสามารถนำไปใช้ในชีวิตจริงได้



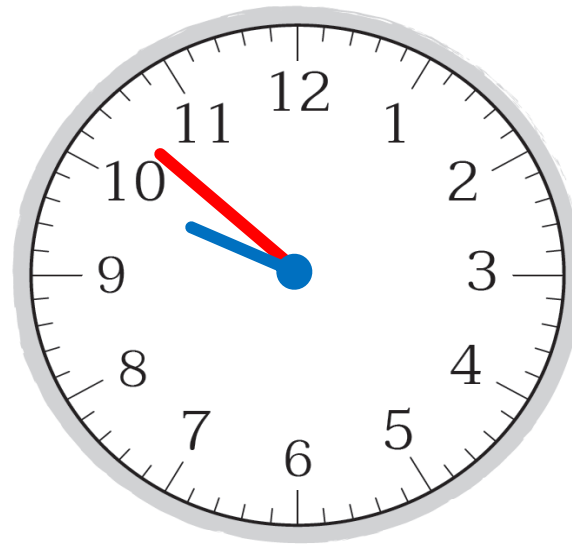


แม่ไปซื้อของในตลาดตั้งแต่วันที่ 9.30 น. ถึง 9.52 น.

แม่ซื้อของในตลาดเป็นระยะเวลาเท่าไร



เวลาเริ่มต้น

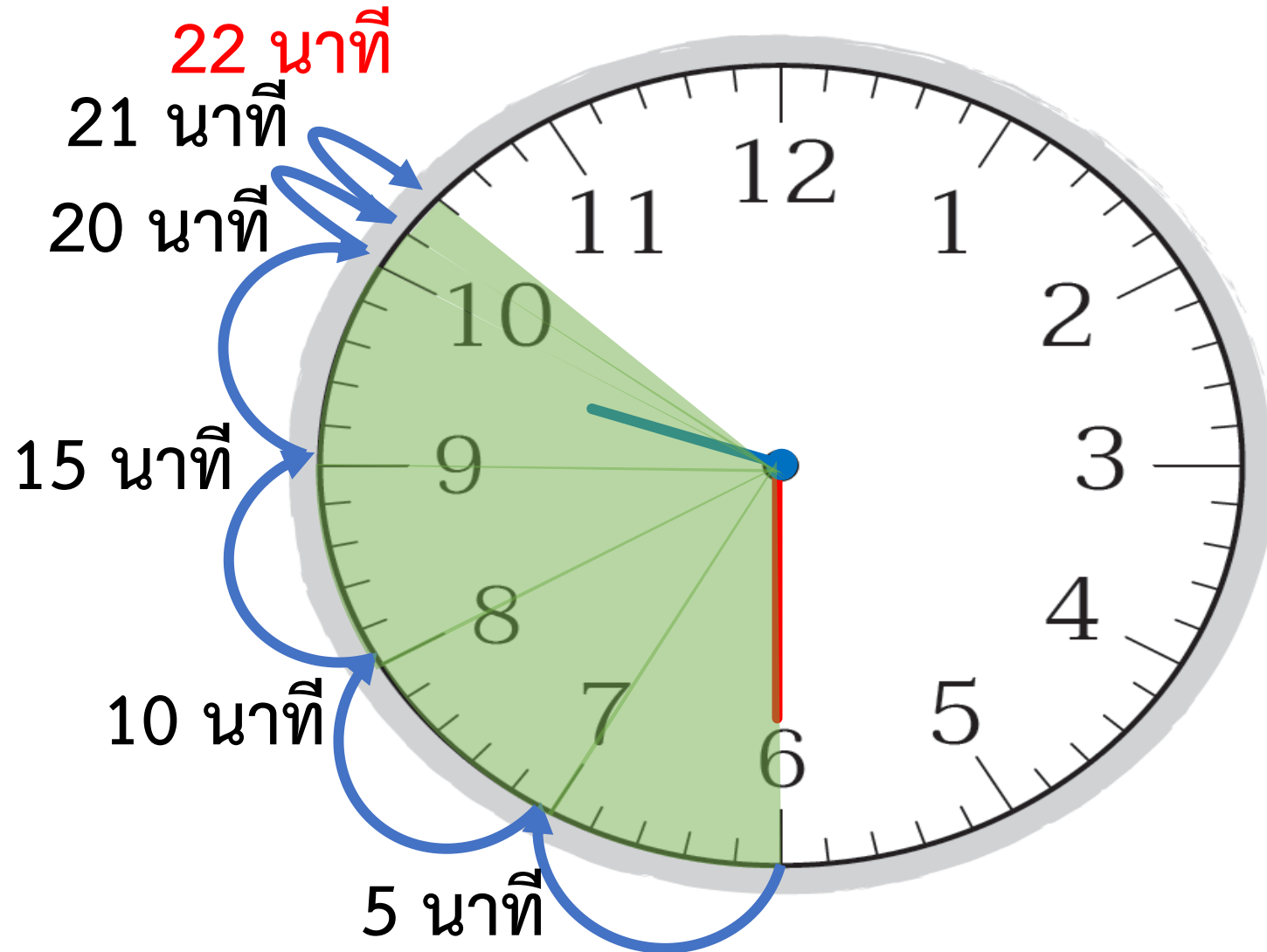


เวลาสิ้นสุด





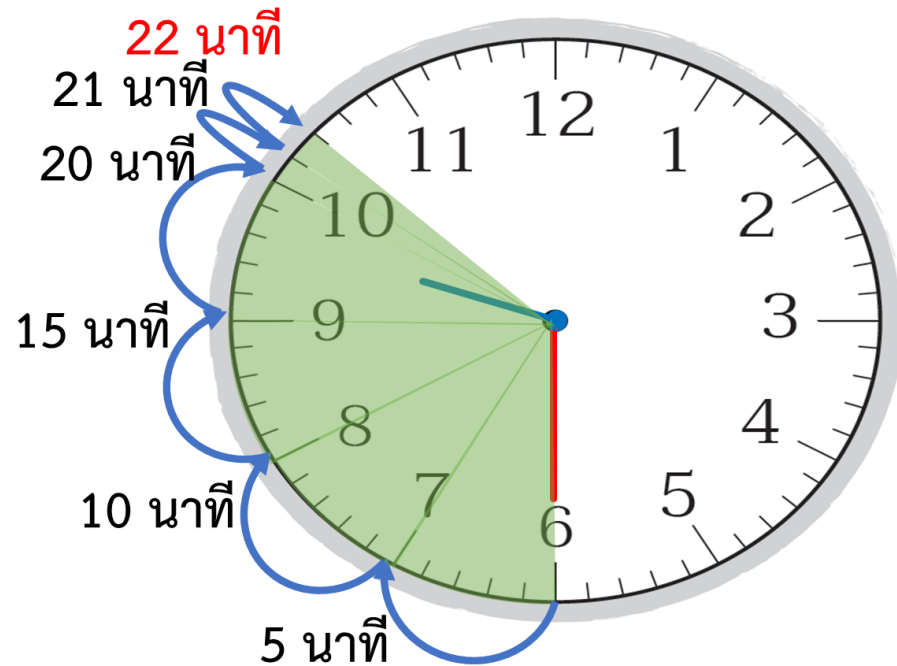
แม่ไปซื้อของในตลาดตั้งแต่เวลา 9.30 น. ถึง 9.52 น.





แม่ไปซื้อของในตลาดตั้งแต่เวลา 9.30 น. ถึง 9.52 น.

แม่ซื้อของในตลาดเป็นระยะเวลาเท่าไร



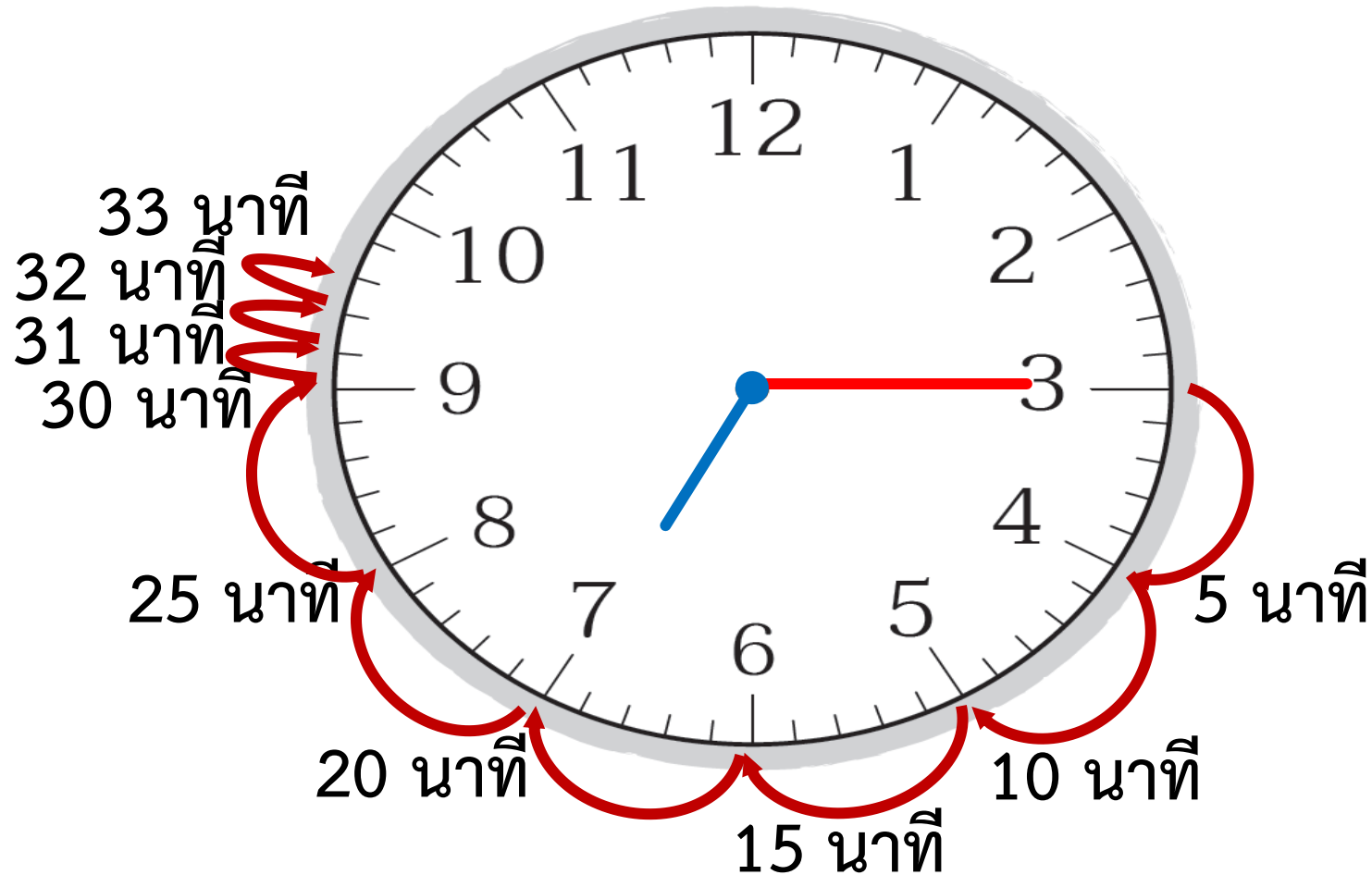
ดังนั้น แม่ซื้อของในตลาด
เป็นระยะเวลา 22 นาที





พิมพ์เริ่มทำการบ้านเวลา 18.15 น. เสร็จเวลา 18.48 น.

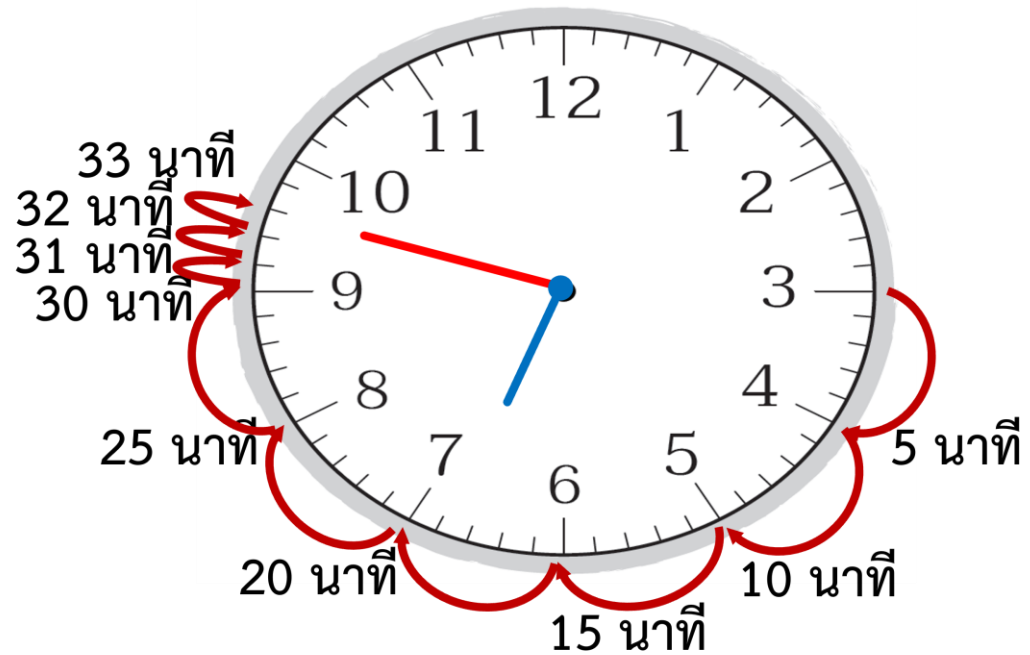
พิมพ์ทำการบ้านเป็นระยะเวลาเวลานานเท่าใด





พิมพ์เริ่มทำการบ้านเวลา 18.15 น. เสร็จเวลา 18.48 น.

พิมพ์ทำการบ้านเป็นระยะเวลานานเท่าใด



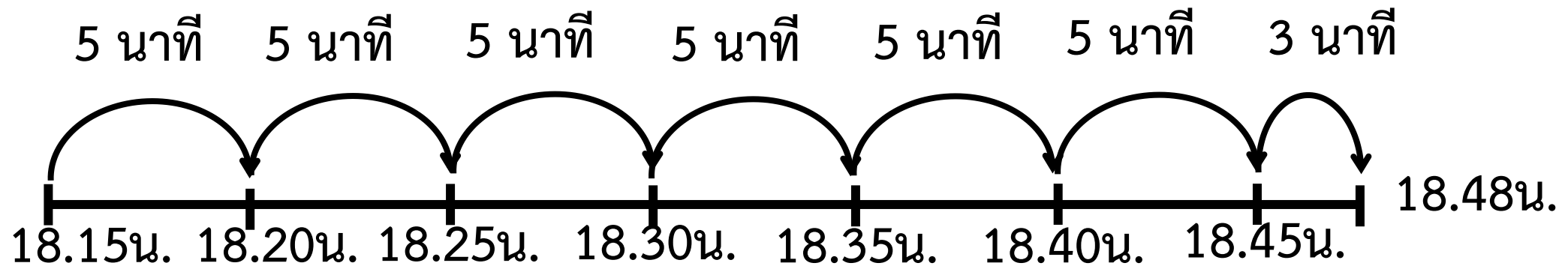
พิมพ์ทำการบ้านเป็นระยะเวลานาน 33 นาที





พิมพ์เริ่มทำการบ้านเวลา 18.15 น. เสร็จเวลา 18.48 น.

พิมพ์ทำการบ้านเป็นระยะเวลานานเท่าใด



$$5 + 5 + 5 + 5 + 5 + 5 + 3$$

$$6 \times 5 = 30$$

พิมพ์ทำการบ้านเป็นระยะเวลานาน $30 + 3 = 33$ นาที



พิมพ์เริ่มทำการบ้านเวลา 18.15 น. เสร็จเวลา 18.48 น.

พิมพ์เริ่มทำการบ้านเวลา 18.15 น.

↳ ซึ่งเป็นเวลาหลังจากวันใหม่มาแล้ว 18 ชั่วโมง 15 นาที

พิมพ์ทำการบ้านเสร็จเวลา 18.48 น.

↳ ซึ่งเป็นเวลาหลังจากวันใหม่มาแล้ว 18 ชั่วโมง 48 นาที

จากเวลา 18.15 น. ถึงเวลา 18.48 น.

หาระยะเวลาที่พิมพ์ทำการบ้าน ได้ดังนี้





พิมพ์เริ่มทำการบ้านเวลา 18.15 น. เสร็จเวลา 18.48 น.

จากเวลา 18.15 น. ถึงเวลา 18.48 น.
หาระยะเวลาที่พิมพ์ทำการบ้าน ได้ดังนี้

ชั่วโมง	นาที
18	48
18	15
<hr/>	
0	33
<hr/> <hr/>	

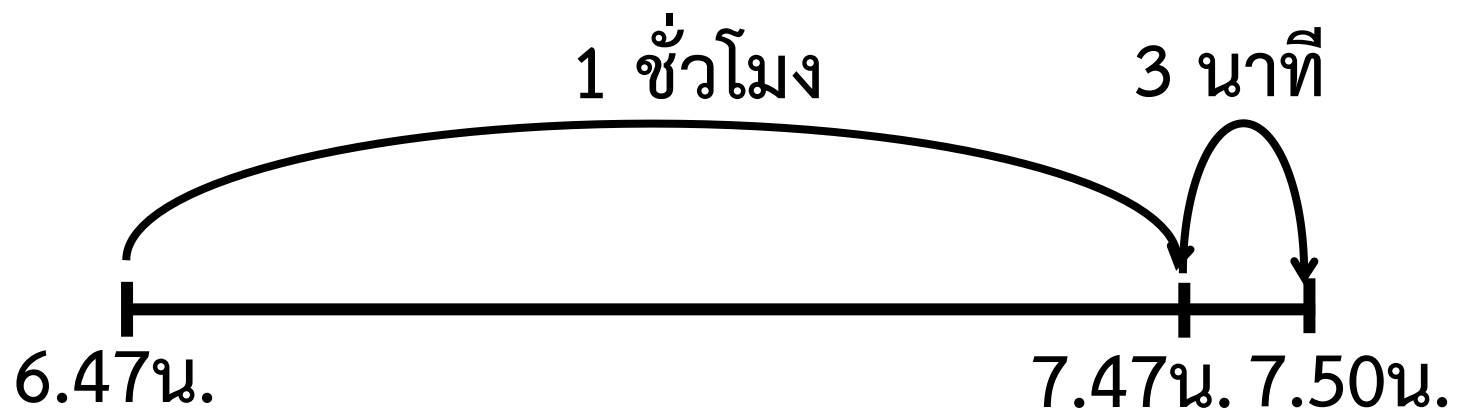
ดังนั้น พิมพ์ทำการบ้านเป็นระยะเวลานาน 33 นาที





เพชรเริ่มวิ่ง 6.47 น. จนถึงเวลา 7.50 น.

เพชรใช้เวลาวิ่งกี่นาที



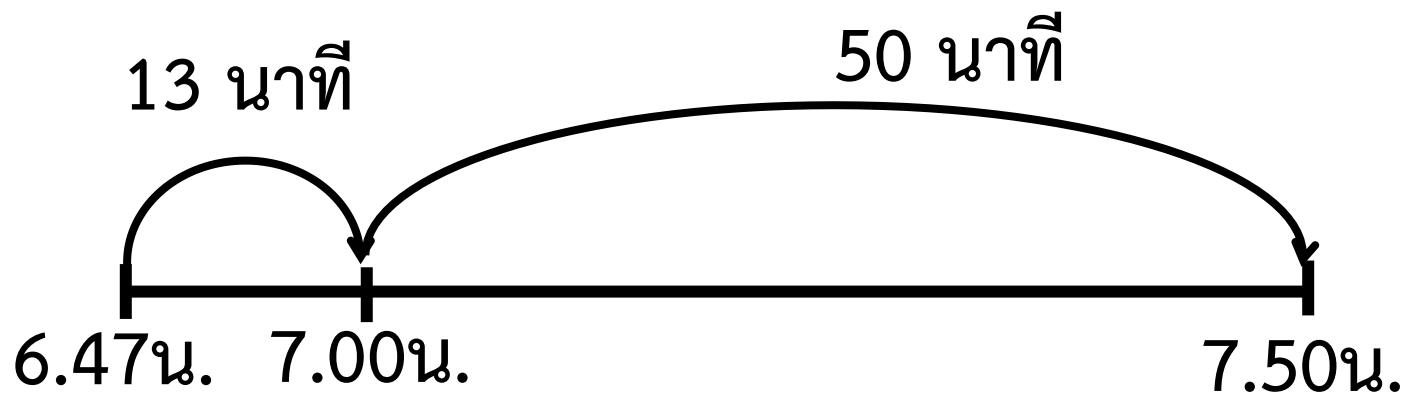
เพชรใช้เวลาวิ่ง 1 ชั่วโมง 3 นาที





เพชรเริ่มวิ่ง 6.47 น. จนถึงเวลา 7.50 น.

เพชรใช้เวลาวิ่งกี่นาที



เพชรใช้เวลาวิ่ง $13 + 50 = 63$ นาที

หรือ 1 ชั่วโมง 3 นาที





เพชรเริ่มวิ่ง 6.47 น. จนถึงเวลา 7.50 น.

เพชรใช้เวลาวิ่งกี่นาที

เพชรเริ่มวิ่งเวลา 6.47 น.

↳ ซึ่งเป็นเวลาหลังจากวันใหม่มาแล้ว 6 ชั่วโมง 47 นาที

สิ้นสุดการวิ่งเวลา 7.50 น.

↳ ซึ่งเป็นเวลาหลังจากวันใหม่มาแล้ว 7 ชั่วโมง 50 นาที

หาระยะเวลาที่เพชรวิ่งได้ ดังนี้





เพชรเริ่มวิ่ง 6.47 น. จนถึงเวลา 7.50 น.

เพชรใช้เวลาวิ่งกี่นาที

หาระยะเวลาที่เพชรวิ่งได้ ดังนี้

ชั่วโมง	นาที
7	50
6	47
<hr/>	
1	03
<hr/> <hr/>	

ดังนั้น เพชรใช้เวลาวิ่ง 1 ชั่วโมง 3 นาที



แบบฝึกหัด 4.4

ให้นักเรียนเขียนแสดงแนวคิด
และคำตอบในช่องว่าง

หน่วยที่ ๔ เวลา

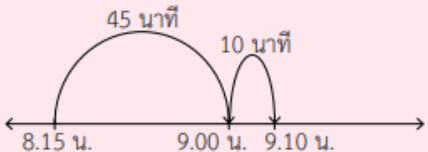
★★★ ม.๔.๔/ม.๔

แบบฝึกหัด 4.4

เขียนแสดงแนวคิด และคำตอบในช่องว่าง


ตัวอย่าง ป้าเริ่มอบขนมเวลา 8.15 น. ถึง 9.10 น. ป้าใช้เวลาอบขนมเท่าใด

แนวคิด




ป้าใช้เวลาอบขนม $45 + 10 = 55$ นาที

ดังนั้น ป้าใช้เวลาอบขนม 55 นาที



1) นักกีฬาเริ่มแข่งขันแบดมินตันเวลา 10.45 น. ถึง 11.35 น. นักกีฬาใช้เวลาแข่งขันแบดมินตันเท่าใด

แนวคิด



.....

.....

ดังนั้น

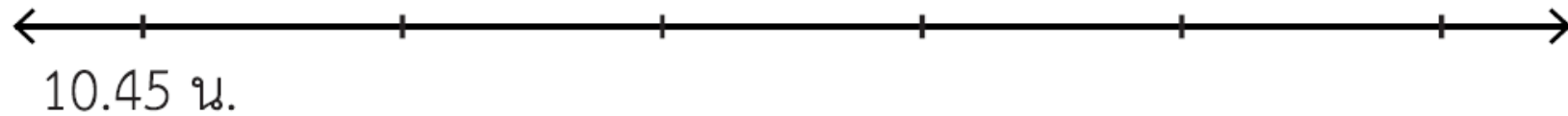
๑๐๒

ชุดการจัดกิจกรรมการเรียนรู้ (สำหรับนักเรียน) กลุ่มสาระการเรียนรู้คณิตศาสตร์ ภาคเรียนที่ ๑ ชั้นประถมศึกษาปีที่ ๔ (ฉบับปรับปรุง)

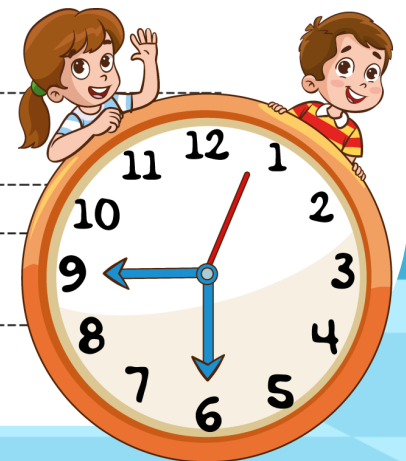


1) นักกีฬาเริ่มแข่งขันแบดมินตันเวลา 10.45 น. ถึง 11.35 น. นักกีฬาใช้เวลา
แข่งขันแบดมินตันเท่าใด

แนวคิด



ดังนั้น



บทบาทครู

1. ครูตรวจสอบความถูกต้องและความเรียบร้อยของผลงานนักเรียน
2. ครูให้คำแนะนำเพิ่มเติมเมื่อนักเรียนสอบถาม

บทบาทนักเรียน

1. นักเรียนทำแบบฝึกหัดด้วยความมุ่งมั่น ตั้งใจ
2. หากมีข้อสงสัยสอบถามคุณครูโดยใช้ถ้อยคำที่สุภาพ



ສະບ



จากกิจกรรมนี้ สรุปได้ว่า

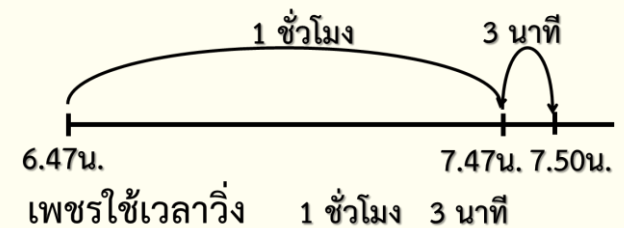
การบอกระยะเวลาอาจบอกเป็นชั่วโมงและนาที

โดยนับเวลาเริ่มต้นจนถึงเวลาสิ้นสุด

และการหาระยะเวลาอาจทำได้โดย

ใช้การนับบนหน้าปัดนาฬิกา

ใช้การนับเวลาบนเส้นจำนวน หรือใช้การลบ



แบบฝึกหัด 4.4

2) คุณแม่เริ่มต้นหุง เวลา 14.40 น. จนถึงเวลา 16.10 น. คุณแม่ใช้เวลาหุงนานเท่าใด
แนวคิด



ตั้งนั้น _____

3) สถานพยาบาล เปิด 7.45 น. ปิดเวลา 11.30 น. สถานพยาบาลเปิดทำการเป็นเวลานานเท่าใด
แนวคิด

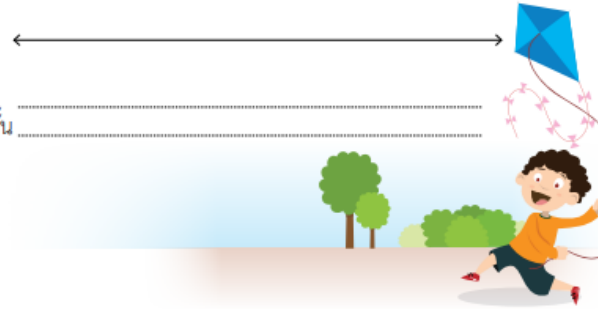


ตั้งนั้น _____



4) เพชรเริ่มทำวุ้น 15.15 น. ใช้เวลาทำวุ้น 38 นาที เพชรทำวุ้นเสร็จเวลาเท่าใด
แนวคิด

ตั้งนั้น _____



5) เด็กอนุบาลเริ่มนอนเวลา 13.20 น. ใช้เวลานอน 1 ชั่วโมง 15 นาที เด็กอนุบาลตื่นนอนเวลาเท่าใด
แนวคิด

ตั้งนั้น _____



บทเรียนครั้งต่อไป



การบอกระยะเวลาเป็นชั่วโมงและนาที (3)



สิ่งที่ต้องเตรียม

1. ใบกิจกรรม 4.2
2. แบบฝึกหัด 4.5

สามารถดาวน์โหลดได้ที่ www.dltv.ac.th

