

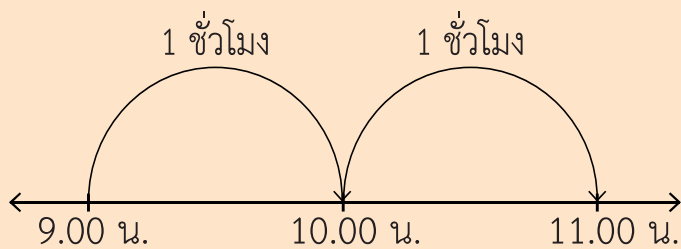
## แบบฝึกหัด 4.3

## 1 เขียนแสดงแนวคิด และคำตอบในช่องว่าง

**ตัวอย่าง** แม่เริ่มทำความสะอาดบ้าน 9.00 น. ถึงเวลา 11.00 น.

แม่ใช้เวลาทำความสะอาดบ้านเท่าไร

**แนวคิด**

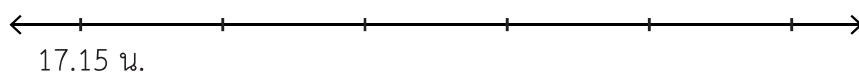


ดังนั้น แม่ใช้เวลาทำความสะอาดบ้าน 2 ชั่วโมง



1) พิมพ์เริ่มวาดภาพ 17.15 น. จนถึงเวลา 20.15 น. พิมพ์ใช้เวลาวาดภาพเท่าไร

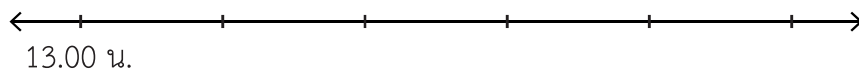
**แนวคิด**



ดังนั้น

2) แม่บ้านเริ่มรีดผ้า 13.00 น. ถึงเวลา 16.30 น. แม่บ้านใช้เวลารีดผ้าเท่าไร

**แนวคิด**



ดังนั้น

3) พ่อเริ่มเดินทางจากกรุงเทพฯ เวลา 6.40 น. ใช้เวลา 4 ชั่วโมง ถึงจันทบุรี  
พ่อถึงจันทบุรีเวลาใด

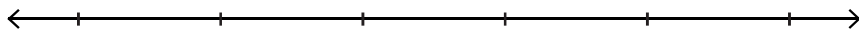
**แนวคิด**



ตั้งนั้น

4) ภาพยนตร์เริ่มฉาย 19.35 น. ใช้เวลา 3 ชั่วโมง ภาพยนตร์สิ้นสุดการฉาย  
เวลาใด

**แนวคิด**



ตั้งนั้น

5) นักเรียนเริ่มทำกิจกรรมจิตอาสา 8.20 น. ใช้เวลา 2 ชั่วโมง นักเรียนเลิกทำ  
กิจกรรมจิตอาสาเวลาใด

**แนวคิด**

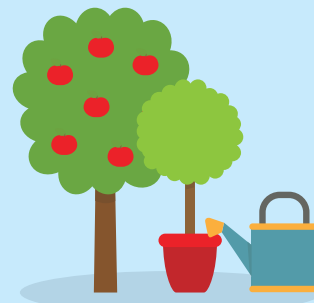


ตั้งนั้น

## 2 เขียนแสดงวิธีทำ และคำตอบในช่องว่าง

**ตัวอย่าง** เพชรเริ่มปลูกต้นไม้ 7.23 น. ถึง 10.23 น. เพชรปลูกต้นไม้ใช้เวลาเท่าใด

วิธีทำ	ชั่วโมง	นาที
	10	23
	<u>7</u>	<u>23</u>
	<u>3</u>	<u>00</u>



ดังนั้น เพชรปลูกต้นไม้ใช้เวลา 3 ชั่วโมง

1) ธนาคารเปิดทำการเวลา 8.30 น. ปิดเวลา 16.30 น. ธนาคารเปิดทำการเป็นเวลาเท่าใด

วิธีทำ	ชั่วโมง	นาที
--------	---------	------

---



---



---



---



---

ดังนั้น

---



---



2) การแสดงโขน 13.00 น. ถึง 17.20 น. โขนแสดงเป็นเวลานานเท่าใด

วิธีทำ

ชั่วโมง

นาที

.....

.....

.....

.....

ดังนั้น

.....



3) ชาวนาเริ่มเกี่ยวข้าว 8.15 น. ถึง 12.15 น. ชาวนาเกี่ยวข้าวเป็นเวลานานเท่าใด

วิธีทำ

ชั่วโมง

นาที

.....

.....

.....

.....

ดังนั้น

.....

