

รายวิชาคณิตศาสตร์

รหัสวิชา ค13101

ชั้นประถมศึกษาปีที่ 3

เรื่อง การบอกระยะเวลา
เป็นชั่วโมงและนาที (1)

ครูผู้สอน ครูสุคนธา บุกอก



การบอกระยะเวลา เป็นชั่วโมงและนาที

(1)



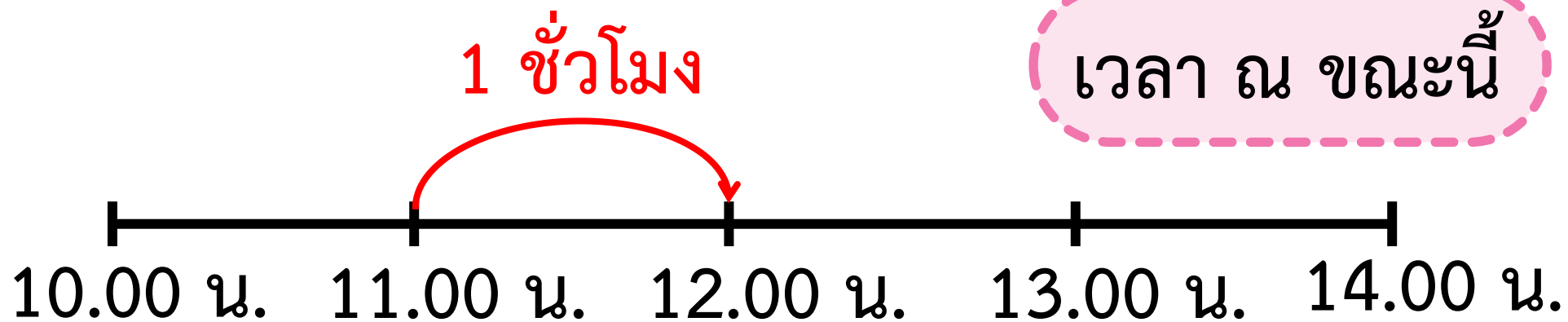


“โซว์ข้างว่ายน้ำ”

| | |
|----------|---------------|
| รอบที่ 1 | เวลา 10.15 น. |
| รอบที่ 2 | เวลา 12.00 น. |
| รอบที่ 3 | เวลา 14.30 น. |

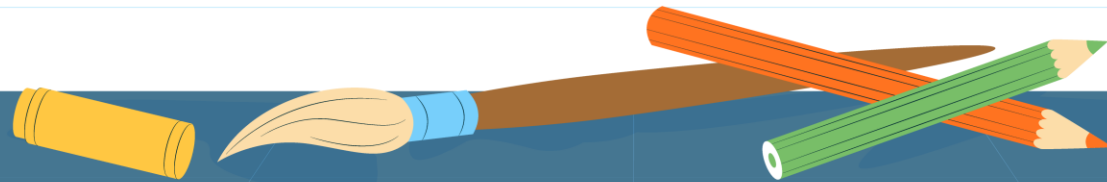


เวลา ณ ขณะนี้



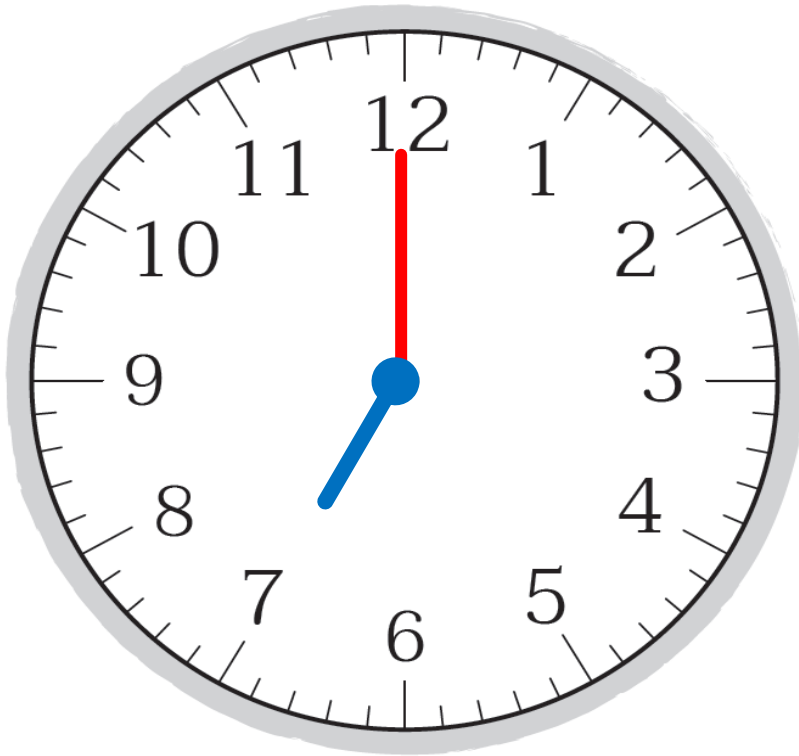
จุดประสงค์การเรียนรู้

- 1) ทหาระยะเวลาเป็นชั่วโมงและนาที
- 2) สื่อสารและสื่อความหมายทางคณิตศาสตร์
- 3) เห็นคุณค่าของคณิตศาสตร์ว่าสามารถนำไปใช้ในชีวิตจริงได้

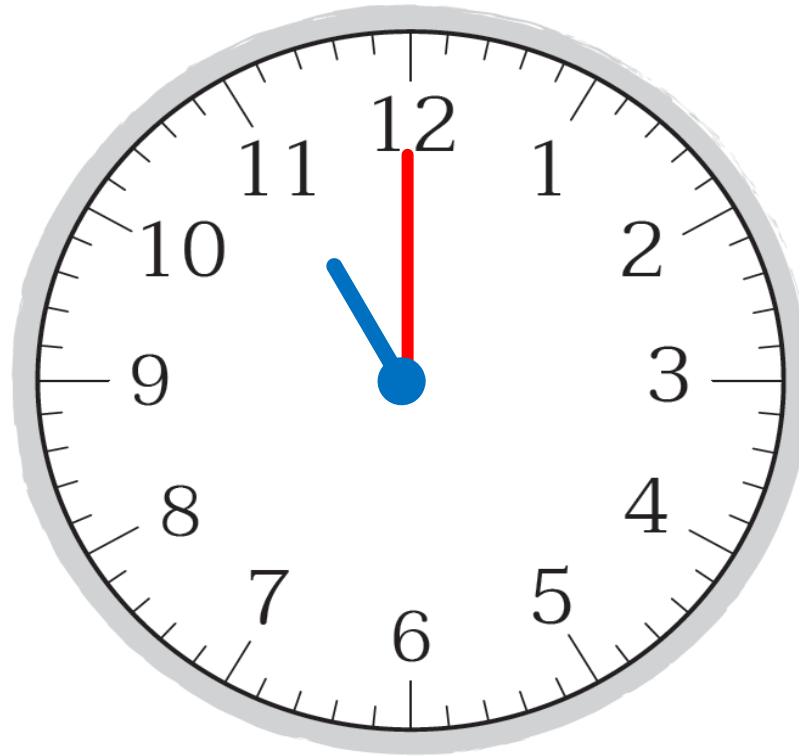




“การเกี่ยวข้าวของชาวนา”



เวลาเริ่มต้น

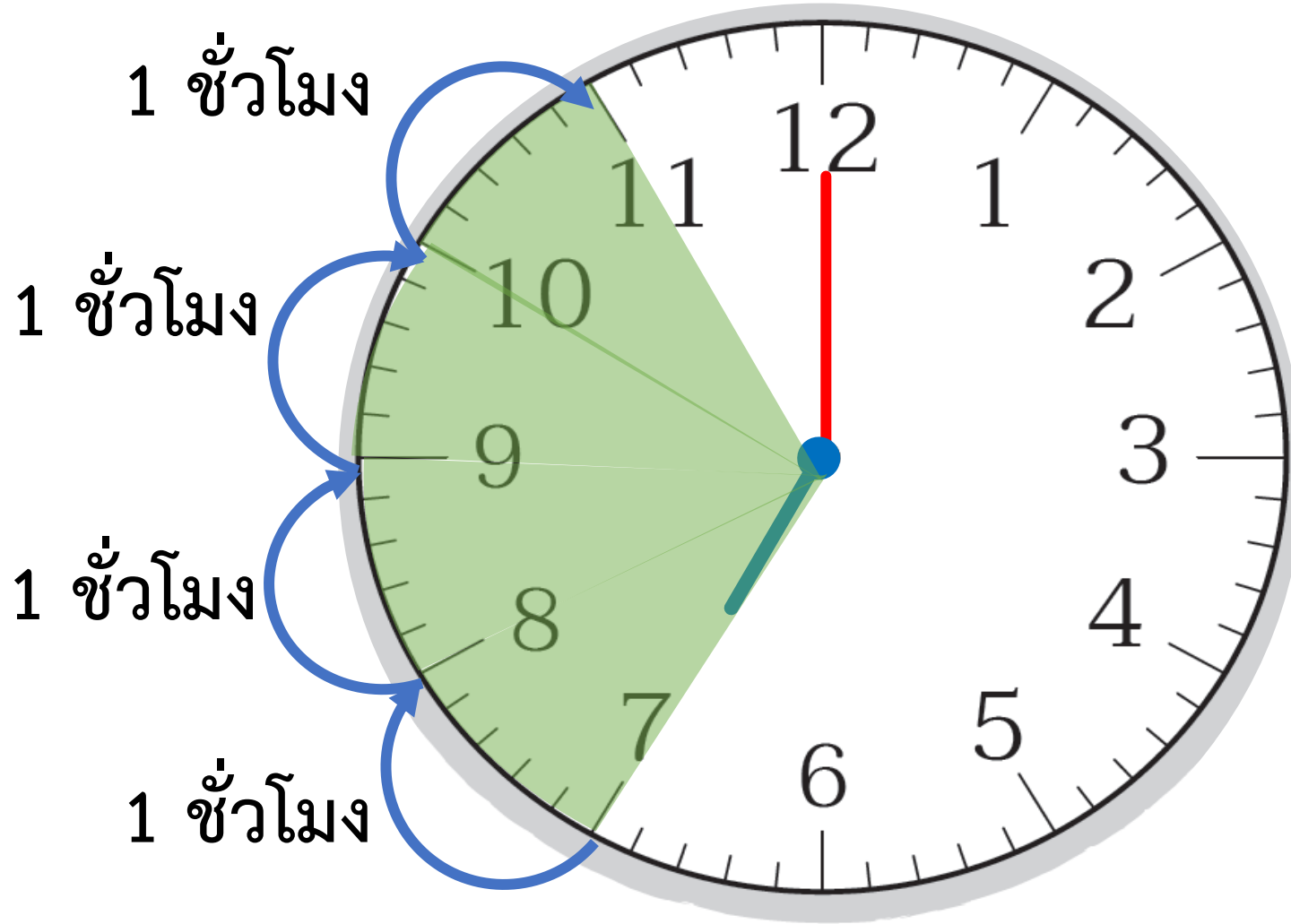


เวลาสิ้นสุด



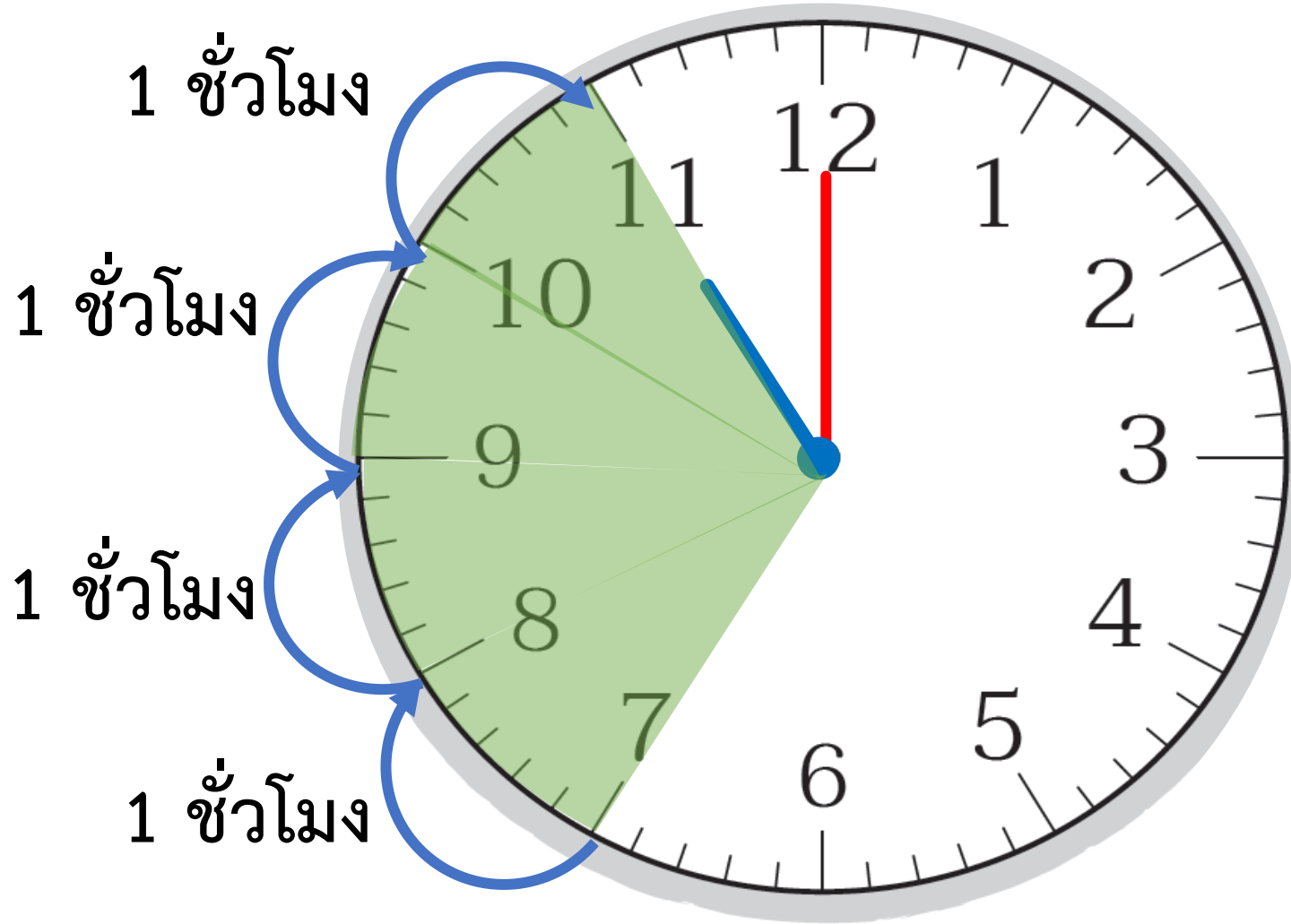


“การเกี่ยวข้าวของชาวนา”



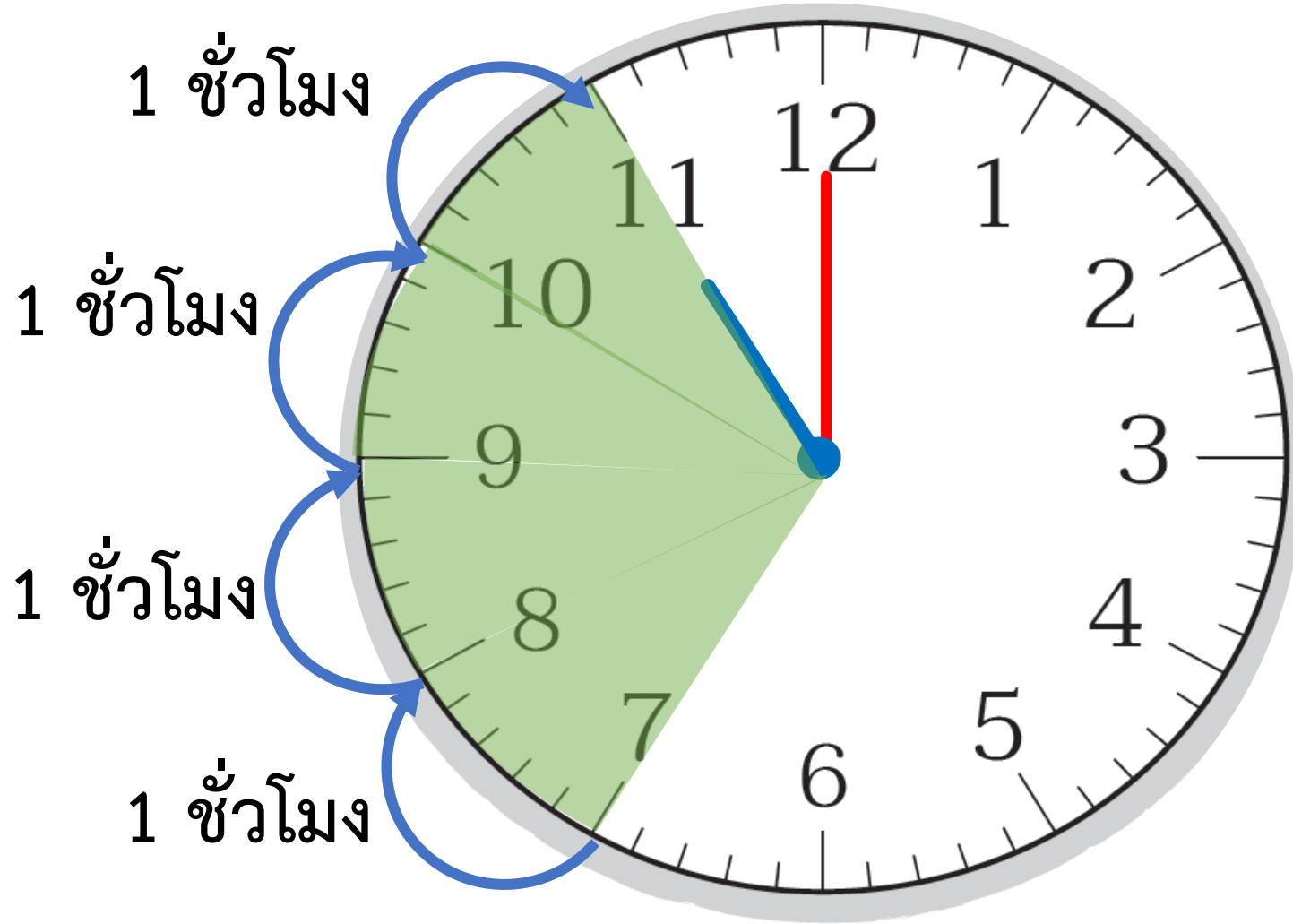


“การเกี่ยวข้าวของชาวนา”





“การเกี่ยวข้าวของชาวนา”



ชาวนาใช้เวลา
เกี่ยวข้าว
4 ชั่วโมง





“การเกี่ยวข้าวของชาวนา”

ชาวนาเริ่มเกี่ยวข้าว 7.00 น.

↳ เป็นเวลาหลังจากวันใหม่มาแล้ว 7 ชั่วโมง

ชาวนาเกี่ยวข้าวเสร็จ 11.00 น.

↳ เป็นเวลาหลังจากวันใหม่มาแล้ว 11 ชั่วโมง

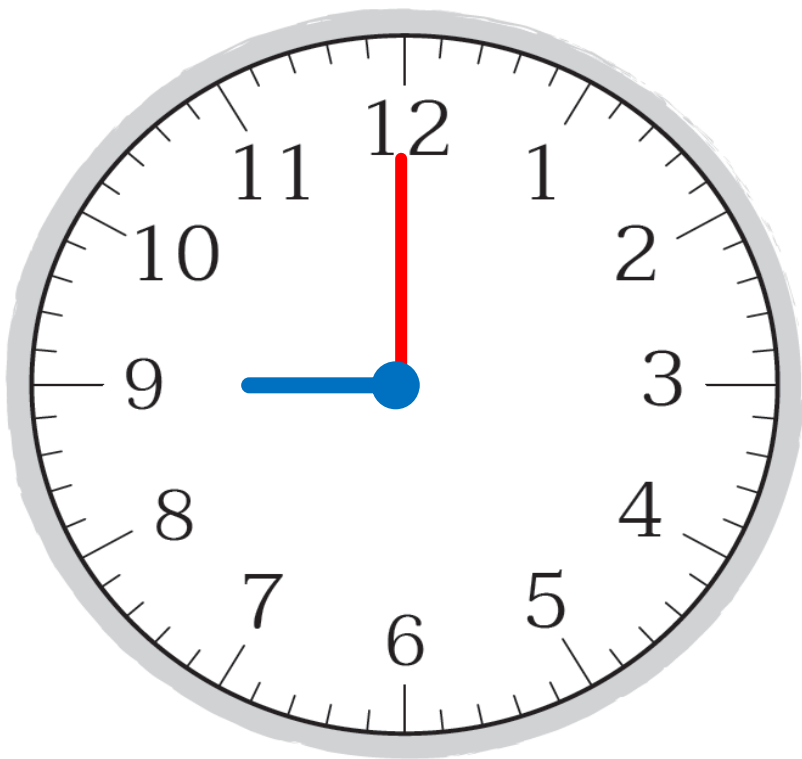
จาก 7.00 น. ถึง 11.00 น. เป็นระยะเวลา $11 - 7 = 4$

ดังนั้น ชาวนาใช้เวลาเกี่ยวข้าว 4 ชั่วโมง

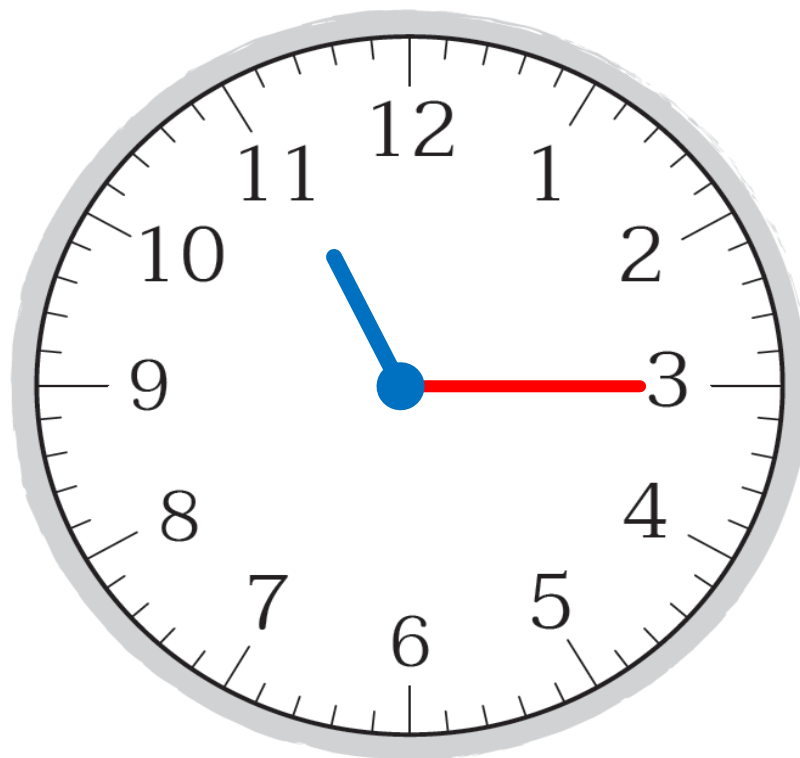




เพชรดูโทรทัศน์



21.00 น.



23.15 น.





เพชรดูโทรทัศน์

เวลาเริ่มต้น 21.00 น.

เวลาสิ้นสุด 23.15 น.

1 ชั่วโมง

1 ชั่วโมง

15 นาที

21.00 น.

22.00 น.

23.00 น. 23.15 น.

ดังนั้น เพชรดูโทรทัศน์เป็นเวลา 2 ชั่วโมง 15 นาที



เพชรดูโทรทัศน์

เพชรเริ่มดูโทรทัศน์เวลา 21.00 น.

↳ เป็นเวลาหลังจากวันใหม่มาแล้ว 21 ชั่วโมง

เพชรดูโทรทัศน์ถึงเวลา 23.15 น.

↳ เป็นเวลาหลังจากวันใหม่มาแล้ว 23 ชั่วโมง 15 นาที

จาก 21.00 น. ถึง 23.15 น. ทหาระยะเวลาได้ดังนี้





เพชรดูโทรทัศน์

จาก 21.00 น. ถึง 23.15 น. ทหาระยะเวลาได้ดังนี้

| ชั่วโมง | นาที |
|-------------|------|
| 23 | 15 |
| 21 | 00 |
| <hr/> | |
| 2 | 15 |
| <hr/> <hr/> | |

ดังนั้น เพชรดูโทรทัศน์เป็นเวลา 2 ชั่วโมง 15 นาที

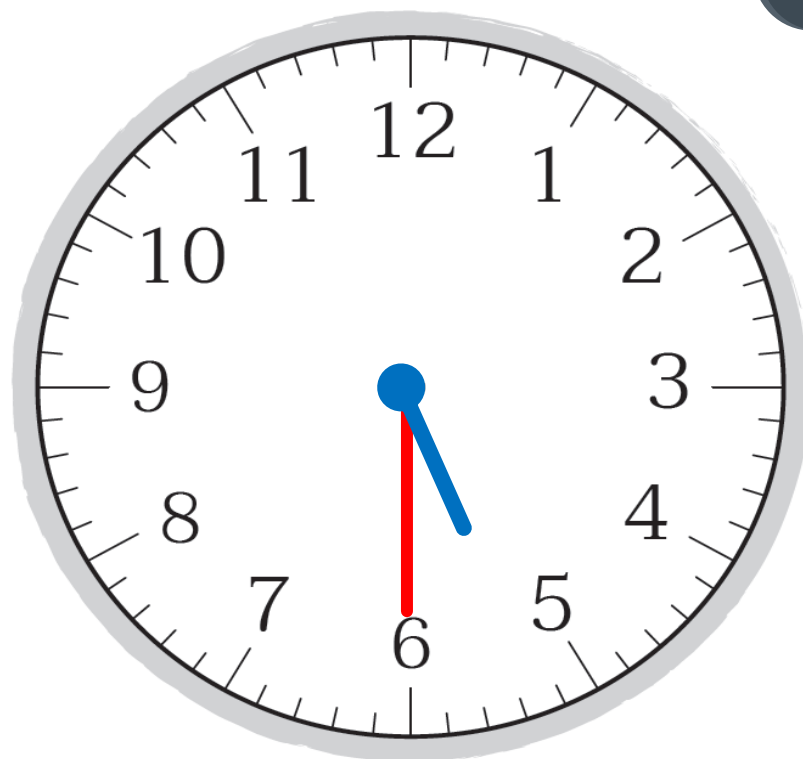




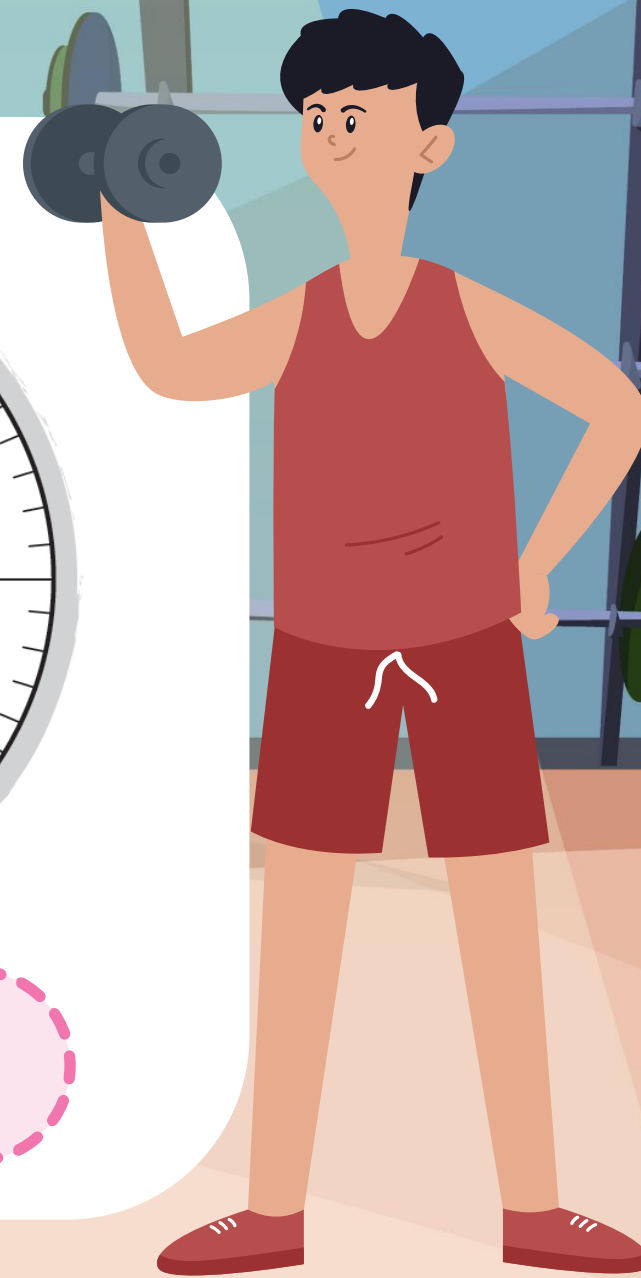
พ้อออกก้ำล้งกาย



14.30 น.



17.30 น.

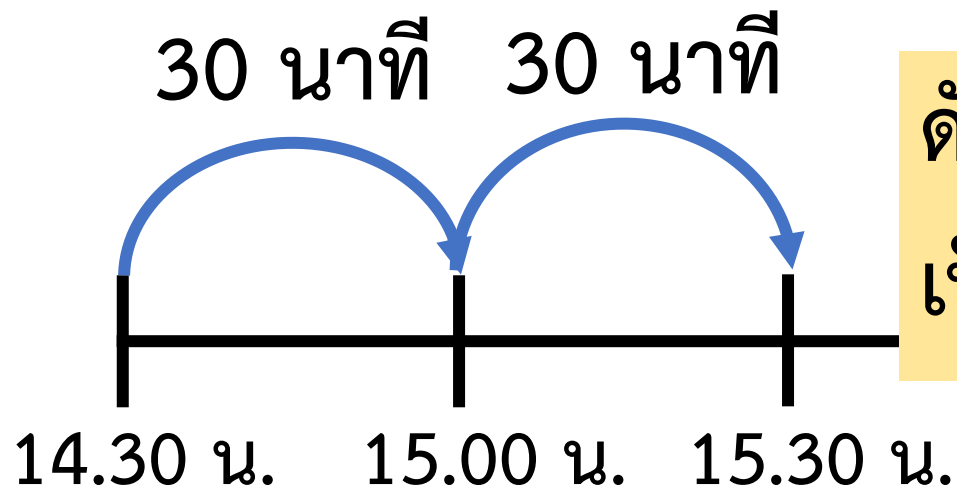




พ้อออกกำลังกาย

เวลาเริ่มต้น 14.30 น.

เวลาสิ้นสุด 17.30 น.



ตั้งนั้ จาก 14.30 ถึง 15.30

เป็นระยะเวลา $30 + 30 = 60$ นาที

หรือ 1 ชั่วโมง



พ้อออกกำลังกาย

1 ชั่วโมง

เวลาสิ้นสุด

17.30 น.

30 นาที 30 นาที

14.30 น. 15.00 น. 15.30 น.





ฟ้อออกกำลังกาย

เวลาเริ่มต้น

14.30 น.

เวลาสิ้นสุด

17.30 น.

1 ชั่วโมง

1 ชั่วโมง

1 ชั่วโมง

14.30 น.

15.30 น.

16.30 น.

17.30 น.

ดังนั้น ฟ้อออกกำลังกายเป็นระยะเวลา 3 ชั่วโมง



พ่อออกกำลังกาย

พ่อเริ่มออกกำลังกายเวลา 14.30 น.

↳ เป็นเวลาหลังจากวันใหม่มาแล้ว 14 ชั่วโมง 30 นาที

พ่อออกกำลังกายเสร็จเวลา 17.30 น.

↳ เป็นเวลาหลังจากวันใหม่มาแล้ว 17 ชั่วโมง 30 นาที

จาก 14.30 น. ถึง 17.30 น. ทหาระยะเวลาได้ดังนี้





พ้อออกกำลังกาย

จาก 14.30 น. ถึง 17.30 น. ทาระยะเวลาได้ดังนี้

| ชั่วโมง | นาที |
|---------|-------|
| 17 | 30 |
| 14 | 30 |
| <hr/> | <hr/> |
| 3 | 00 |
| <hr/> | <hr/> |

ดังนั้น พ้อออกกำลังกายเป็นระยะเวลา 3 ชั่วโมง



แบบฝึกหัด 4.3

ให้นักเรียนเขียนแสดงแนวคิด
และคำตอบในช่องว่าง



หน่วยที่ ๔ เวลา

☆☆☆ ม.๔.๓/ม.๓

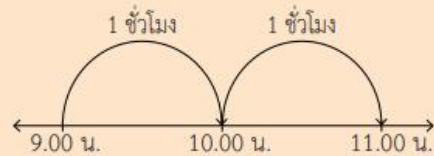
แบบฝึกหัด 4.3

1 เขียนแสดงแนวคิด และคำตอบในช่องว่าง

ตัวอย่าง แม่เริ่มทำความสะอาดบ้าน 9.00 น. ถึงเวลา 11.00 น.

แม่ใช้เวลาทำความสะอาดบ้านเท่าไร

แนวคิด



ดังนั้น แม่ใช้เวลาทำความสะอาดบ้าน 2 ชั่วโมง

1) ทีมพ์เริ่มวาดภาพ 17.15 น. จนถึงเวลา 20.15 น. ทีมพ์ใช้เวลาวาดภาพเท่าไร
แนวคิด



ดังนั้น

2) แม่บ้านเริ่มรีดผ้า 13.00 น. ถึงเวลา 16.30 น. แม่บ้านใช้เวลารีดผ้าเท่าไร
แนวคิด



ดังนั้น

บทบาทครู

1. ครูตรวจสอบความถูกต้องและความเรียบร้อยของผลงานนักเรียน
2. ครูให้คำแนะนำเพิ่มเติมเมื่อนักเรียนสอบถาม

บทบาทนักเรียน

1. นักเรียนทำแบบฝึกหัดด้วยความมุ่งมั่น ตั้งใจ
2. หากมีข้อสงสัยสอบถามคุณครูโดยใช้ถ้อยคำที่สุภาพ

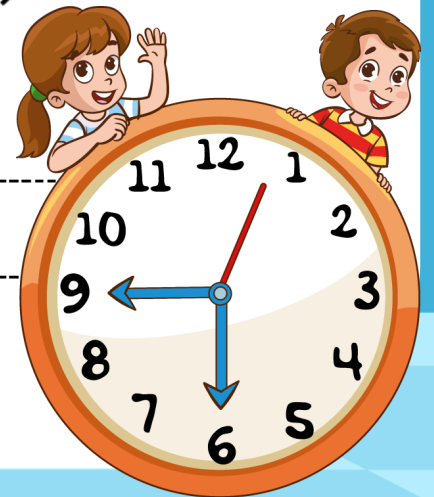


แบบฝึกหัด 4.3

1) พิมพ์เริ่มวาดภาพ 17.15 น. จนถึงเวลา 20.15 น. พิมพ์ใช้เวลาวาดภาพเท่าไร
แนวคิด



ดังนั้น พิมพ์ใช้เวลาวาดภาพ 3 ชั่วโมง

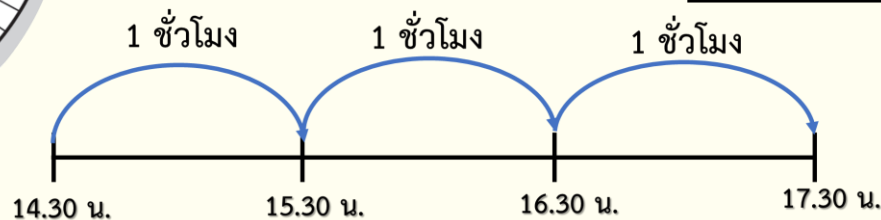
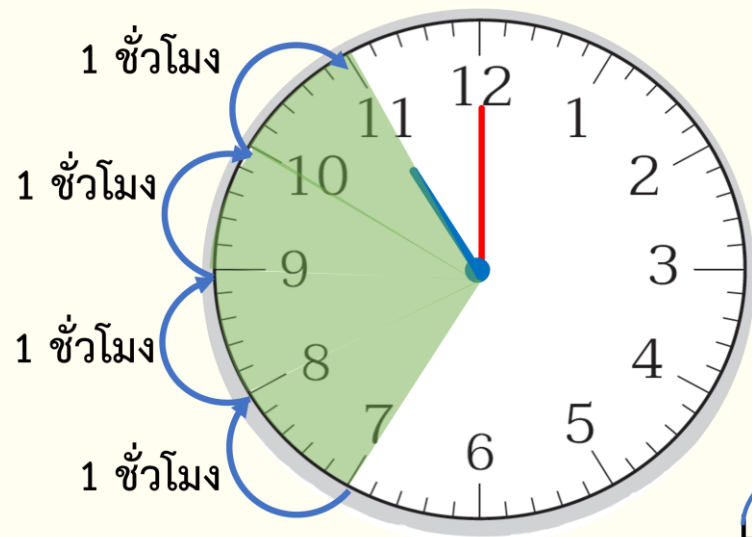


ສະບ



จากกิจกรรมนี้ สรุปได้ว่า

การบอกระยะเวลาอาจบอกเป็นชั่วโมงและนาที
โดยนับเวลาเริ่มต้นจนถึงเวลาสิ้นสุด



| ชั่วโมง | นาที |
|---------|------|
| 17 | 30 |
| 14 | 30 |
| <hr/> | |
| 3 | 00 |
| <hr/> | |



แบบฝึกหัด 4.3

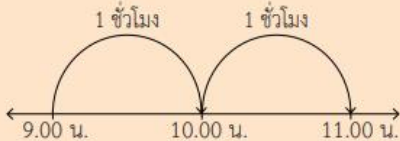
แบบฝึกหัด 4.3

1 เขียนแสดงแนวคิด และคำตอบในช่องว่าง

ตัวอย่าง แม่เริ่มทำความสะอาดบ้าน 9.00 น. ถึงเวลา 11.00 น.

แม่ใช้เวลาทำความสะอาดบ้านเท่าไร

แนวคิด



ดังนั้น แม่ใช้เวลาทำความสะอาดบ้าน 2 ชั่วโมง



1) ทีมกีฬาเริ่มวาดภาพ 17.15 น. จนถึงเวลา 20.15 น. ทีมกีฬาใช้เวลาวาดภาพเท่าไร

แนวคิด



ดังนั้น

2) แม่บ้านเริ่มรีดผ้า 13.00 น. ถึงเวลา 16.30 น. แม่บ้านใช้เวลารีดผ้าเท่าไร

แนวคิด



ดังนั้น

3) พ่อเริ่มเดินทางจากกรุงเทพฯ เวลา 6.40 น. ใช้เวลา 4 ชั่วโมง ถึงจังหวัดบุรีรัมย์

พ่อถึงจังหวัดบุรีรัมย์เวลาใด

แนวคิด



ดังนั้น

4) ภาพยนตร์เริ่มฉาย 19.35 น. ใช้เวลา 3 ชั่วโมง ภาพยนตร์สิ้นสุดการฉาย

เวลาใด

แนวคิด



ดังนั้น

5) นักเรียนเริ่มทำกิจกรรมจิตอาสา 8.20 น. ใช้เวลา 2 ชั่วโมง นักเรียนเลิกทำ

กิจกรรมจิตอาสาเวลาใด

แนวคิด

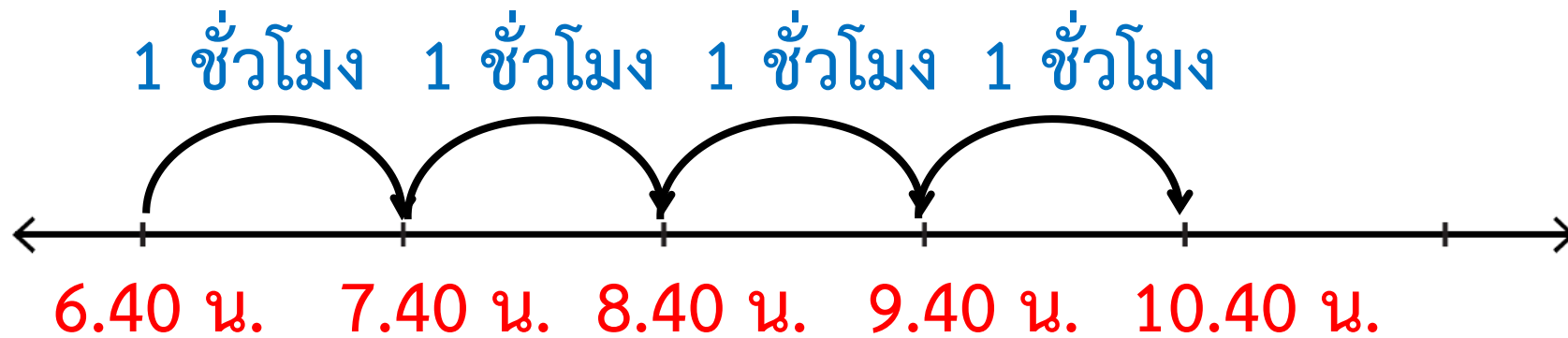


ดังนั้น



3) พ่อเริ่มเดินทางจากกรุงเทพฯ เวลา 6.40 น. ใช้เวลา 4 ชั่วโมง ถึงจันทบุรี
พ่อถึงจันทบุรีเวลาใด

แนวคิด



ดังนั้น

พ่อถึงจันทบุรี เวลา 10.40 น.

บทเรียนครั้งต่อไป



การบอกระยะเวลาเป็นชั่วโมงและนาที (2)



สิ่งที่ต้องเตรียม

1. เส้นจำนวน
2. แบบฝึกหัด 4.4

สามารถดาวน์โหลดได้ที่ www.dltv.ac.th

