

รายวิชาสังคมศึกษา

รหัสวิชา ส๑๖๑๐๑

ชั้นประถมศึกษาปีที่ ๖

เรื่อง มารยาทไทย ๑

ครูผู้สอน ครูอาทิตย์ ศรีรุ่ง



มารยาทไทย





จุดประสงค์

นักเรียนปฏิบัติตนตามการไหว้
และการกราบได้ถูกต้อง



การไหว้



ระดับที่ ๑ การไหว้พระ

ระดับที่ ๒ การไหว้ผู้มีพระคุณ/ไหว้ผู้ใหญ่

ระดับที่ ๓ การไหว้บุคคลทั่วไป





ระดับที่ ๑ การไหว้พระ

ให้นิ้วหัวแม่มือ
จรดระหว่างคิ้ว
นิ้วชี้สัมผัสส่วนบน
ของหน้าผาก

การไหว้ระดับที่ ๑ (ไหว้พระภิกษุ)





ระดับที่ ๒ การไหว้ผู้มีพระคุณ
/ไหว้ผู้ใหญ่

นิ้วหัวแม่มือ
จรดปลายจมูก
นิ้วชี้สัมผัสระหว่างนิ้ว

การไหว้ระดับที่ ๒ (ไหว้ผู้มีพระคุณ)



ระดับที่ ๓ การไหว้บุคคลทั่วไป



นิ้วหัวแม่มือ
จรดปลายคาง
นิ้วชี้สัมผัสบริเวณ
ปลายจมูก

การไหว้ระดับที่ ๓ (การไหว้บุคคลทั่วไป)





สื่อวีดิทัศน์ใช้เพื่อการศึกษาเท่านั้น

ขอขอบคุณสื่อวีดิทัศน์ จาก

กรมส่งเสริมวัฒนธรรม

เรื่อง การไหว้

วันที่สืบค้น ๒๙ มิ.ย. ๒๕๖๗

แหล่งที่มา https://www.youtube.com/watch?v=_JWUwMHXbYE



นักเรียนฝึกปฏิบัติ

การไหว้ ๓ ระดับ



การกราบ

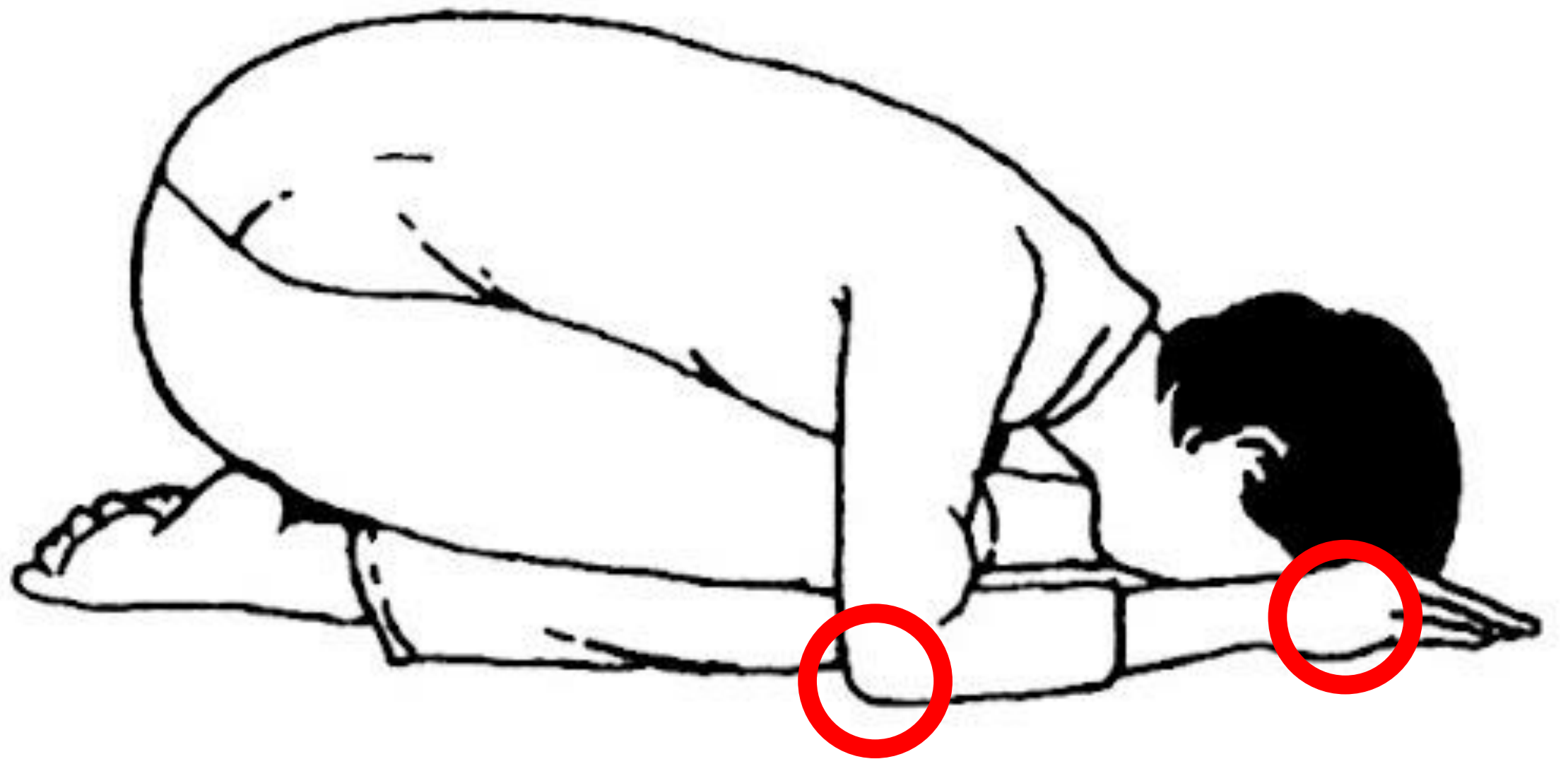


การกราบแบบเบญจางคประดิษฐ์

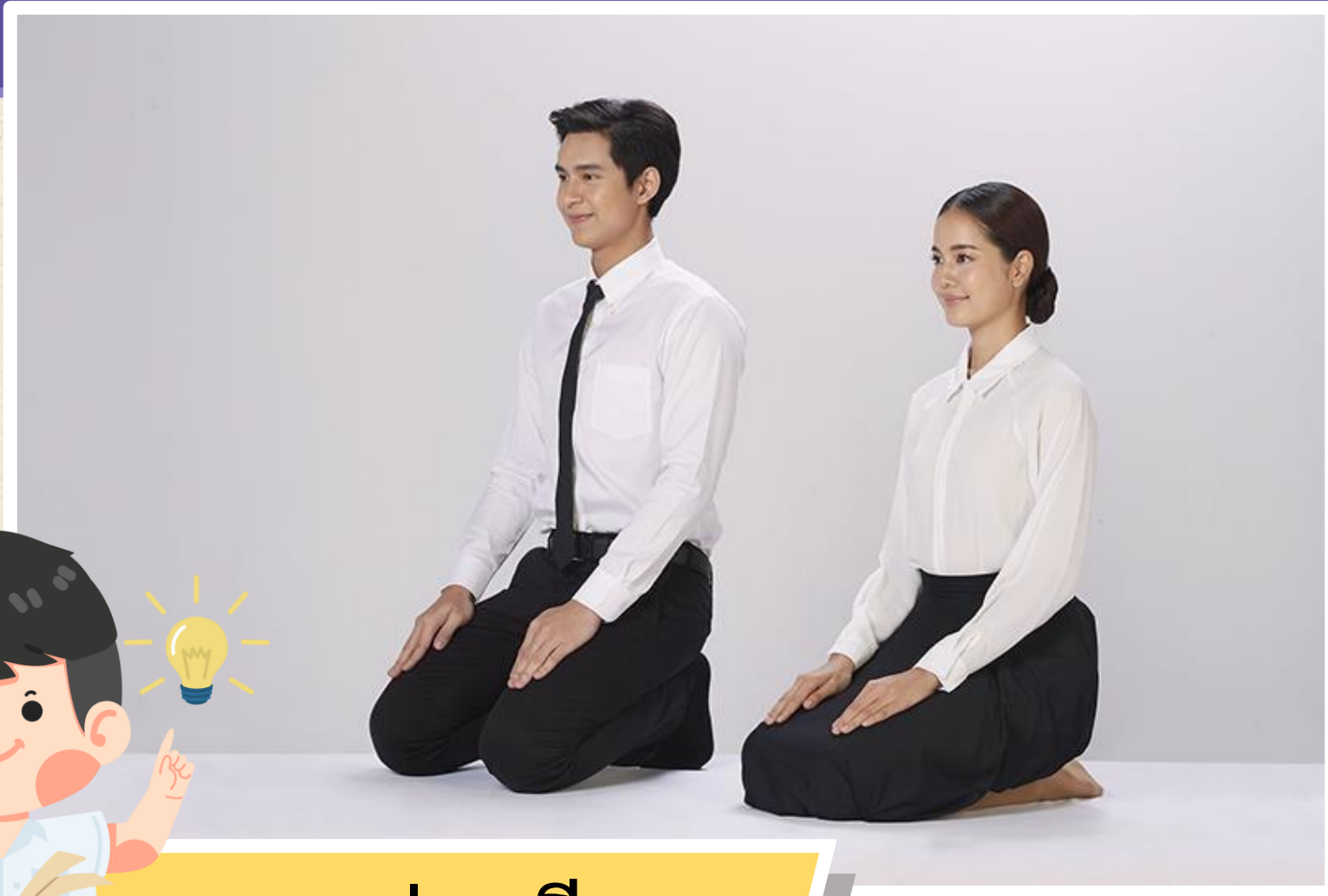


การกราบผู้ใหญ่





การกราบแบบเบญจางคประดิษฐ์



ท่าเตรียม

การกราบแบบเบญจางคประดิษฐ์



๑. อัญชลี



การกราบแบบเบญจางคประดิษฐ์



๒. วันทา

การกราบแบบเบญจางคประดิษฐ์



๓. อภิวาท





สื่อวีดิทัศน์ใช้เพื่อการศึกษาเท่านั้น
ขอขอบคุณสื่อวีดิทัศน์ จาก
สำนักงานวัฒนธรรมจังหวัดพิจิตร
เรื่อง การกราบแบบเบญจางคประดิษฐ์
วันที่สืบค้น ๒๗ มิ.ย. ๒๕๖๗

แหล่งที่มา <https://www.youtube.com/watch?v=N๘zANPhfH-s>



นักเรียนฝึกปฏิบัติ

การกราบแบบเบญจางคประดิษฐ์



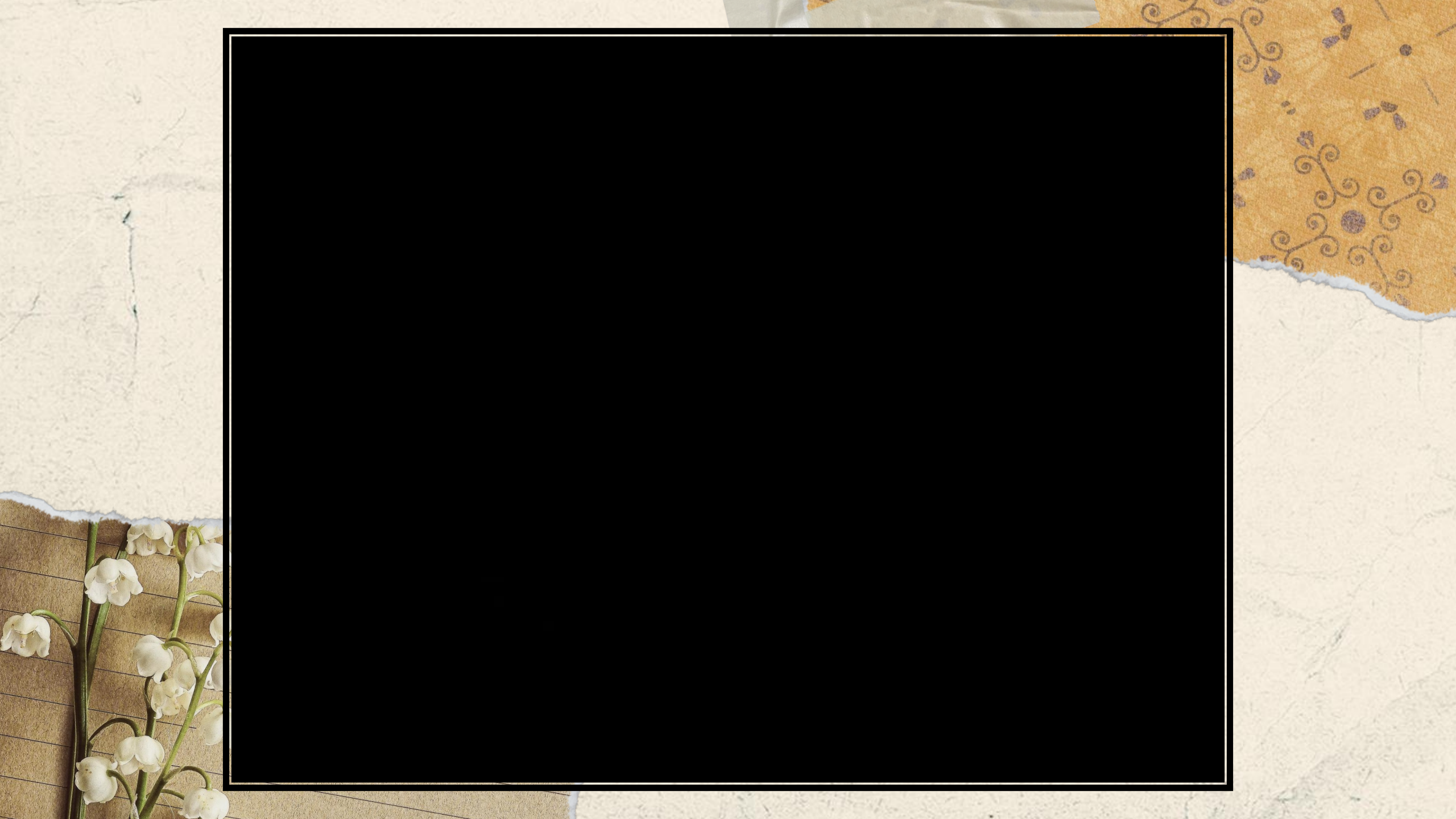
การกราบผู้ใหญ่













สื่อวีดิทัศน์ใช้เพื่อการศึกษาเท่านั้น
ขอขอบคุณสื่อวีดิทัศน์ จาก
สำนักงานวัฒนธรรมจังหวัดพิจิตร
เรื่อง การกราบผู้ใหญ่
วันที่สืบค้น ๒๗ มิ.ย. ๒๕๖๗

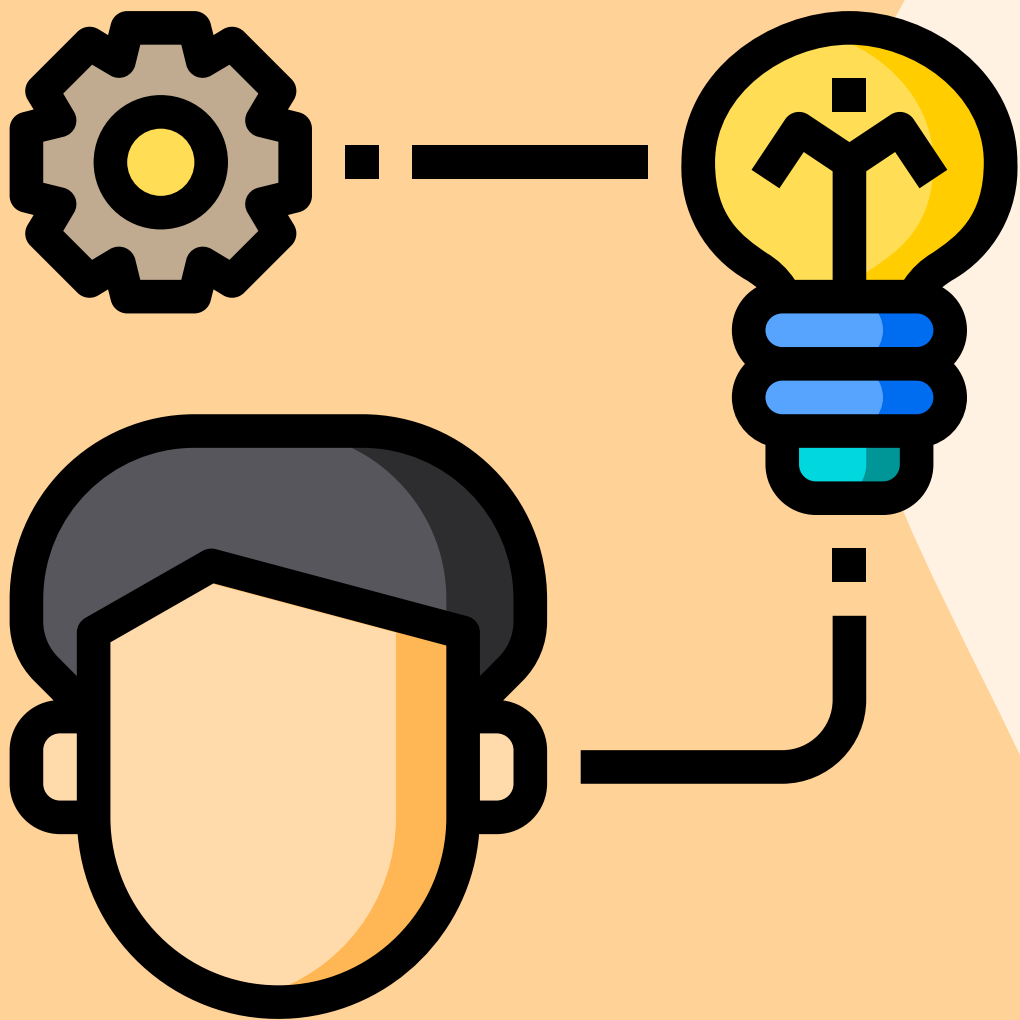
แหล่งที่มา <https://www.youtube.com/watch?v=N๘zANPhfH-s>



นักเรียนฝึกปฏิบัติ

การกราบผู้ใหญ่





ครูให้นักเรียนพิจารณา
การไหว้แบบต่าง ๆ แล้วนำ
ข้อความในกล่องข้อความไปใส่
ในช่องว่างให้ถูกต้อง และให้
นักเรียนวงกลมตัวเลือกที่ถูกต้อง
ตามหลักการไหว้แบบต่าง ๆ

คำชี้แจง

คำชี้แจงกิจกรรมนักเรียน

ครูให้นักเรียนพิจารณาการไหว้แบบต่าง ๆ แล้วนำข้อความในกล่องข้อความไปใส่ในช่องว่างให้ถูกต้อง และให้นักเรียนวงกลมตัวเลือกที่ถูกต้อง ตามหลักการไหว้แบบต่าง ๆ

คำชี้แจงบทบาทครูปลายทาง

๑. ครูแจกใบงาน เรื่อง มารยาทไทย ๑ และอ่านคำสั่งให้นักเรียนฟัง
๒. ครูให้นักเรียนลงมือทำใบงานได้
๓. ครูให้ความช่วยเหลือนักเรียนตามความเหมาะสม



พระสงฆ์

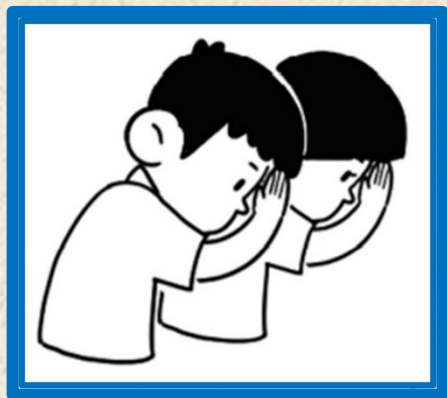
บุคคลทั่วไป

ผู้มีพระคุณ



๑. ประนมมือแล้วยกขึ้นพร้อมกับค้อมศีรษะลงให้หัวแม่มือจรดปลายจมูก ปลายนิ้วแนบระหว่างคิ้ว ใช้กับการไหว้บุคคลใด

.....
.....



๒. ประนมมือแล้วยกขึ้นพร้อมกับค้อมศีรษะลงให้หัวแม่มือจรดระหว่างคิ้ว ปลายนิ้วแนบส่วนบนของหน้าผาก ใช้กับการไหว้บุคคลใด

.....
.....

พระสงฆ์

บุคคลทั่วไป

ผู้มีพระคุณ



๓. ประนมมือแล้วยกขึ้นพร้อมกับค้อมศีรษะลงให้หัวแม่มือจรดระหว่างคิ้ว ปลายนิ้วแนบส่วนบนของหน้าผาก ใช้กับการไหว้บุคคลใด

.....

.....

๑. การกราบพระเป็นการกราบแบบ (เบญจางคประดิษฐ์/
อัมภางคประดิษฐ์) คือ การกราบโดยใช้ (๓ อวัยวะ/๕ อวัยวะ) คือ
หน้าผาก มือและข้อศอก ทั้ง ๒ เข้าทั้ง ๒ สัมผัสกับพื้น ผู้ชายนั่งท่า
(เทพบุตร/เทพธิดา) ผู้หญิงนั่งท่า (เทพบุตร/เทพธิดา) โดยจะกราบ
(๒ ท่า/๓ ท่า) คือ อัญชลี วันทา และ (อภิวัฒน์/อภิวาท)

๒. การกราบผู้ใหญ่หรือผู้มีพระคุณ ผู้กราบทั้งชายและหญิงนั่ง
(เทพธิดา/พับเพียบ) ทอดมือทั้งสองข้างลงพร้อมกัน ให้แขนทั้งสอง
คร่อมเข้า (ซ้าย/ขวา) โดยจะกราบ (ไม่แบมือ/แบมือ)



สรุป

ระดับที่ ๑ การไหว้พระ

ระดับที่ ๒ การไหว้ผู้มีพระคุณ/ไหว้ผู้ใหญ่

ระดับที่ ๓ การไหว้บุคคลทั่วไป



สรุป

การกราบแบบเบญจางคประดิษฐ์

การกราบผู้ใหญ่



บทเรียนครั้งต่อไป

มารยาทไทย ๒

สามารถดาวน์โหลดข้อมูลได้ที่ www.dltv.ac.th

รายวิชาสังคมศึกษาฯ ชั้นประถมศึกษาปีที่ ๖

