

# รายวิชา ภาษาไทย

รหัสวิชา ท๑๕๑๐๑ ชั้นประถมศึกษาปีที่ ๕

## เรื่อง ภาษาไทยมาตรฐาน และภาษาถิ่น

ครูผู้สอน ครูคณิตา หนูนอนันต์





# ภาษาไทยมาตรฐาน และภาษาถิ่น

กิจกรรม

“คำถามปริศนาภาษาถิ่น”



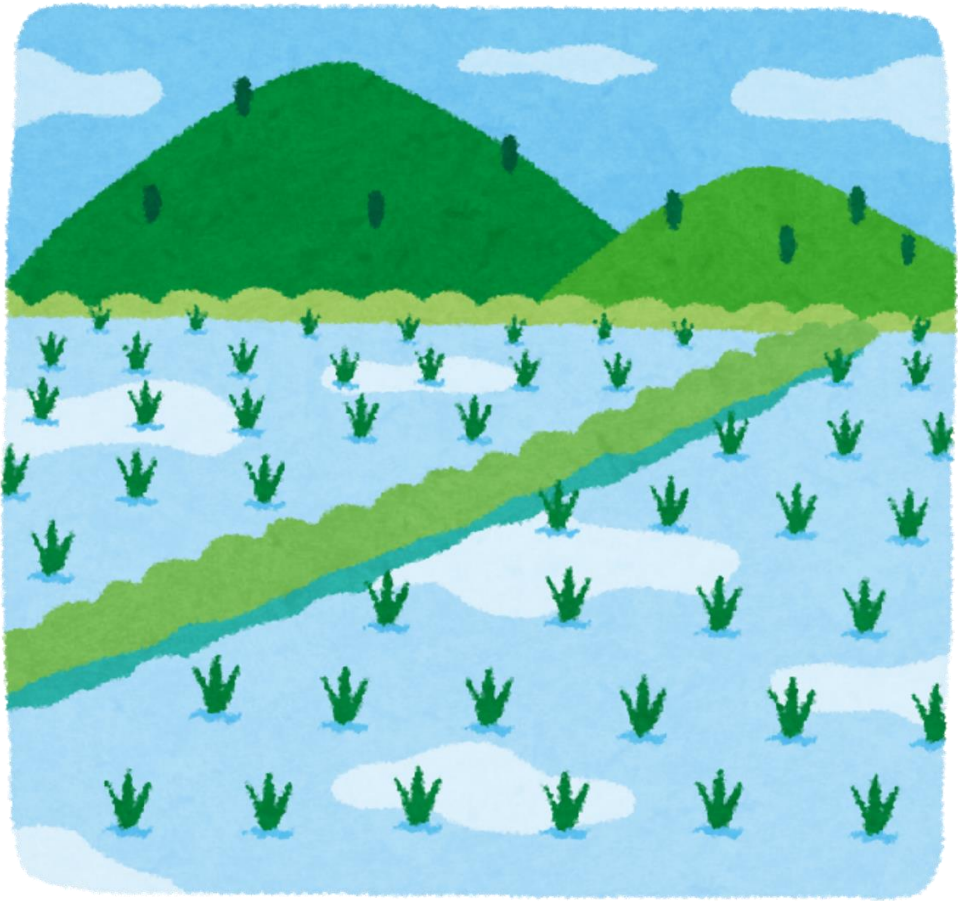


“กะอะไร คนอีสานเรียกขานกิ่งก่า”





“**กำงอะไร ที่หมายถึงกลางทุ่งนา ของจาวเหนือ**”





“ยาอะไร ที่ไม่ใช่ยาหมอ คนไต้न्हนอ  
ใช้เรียกลับประรด”

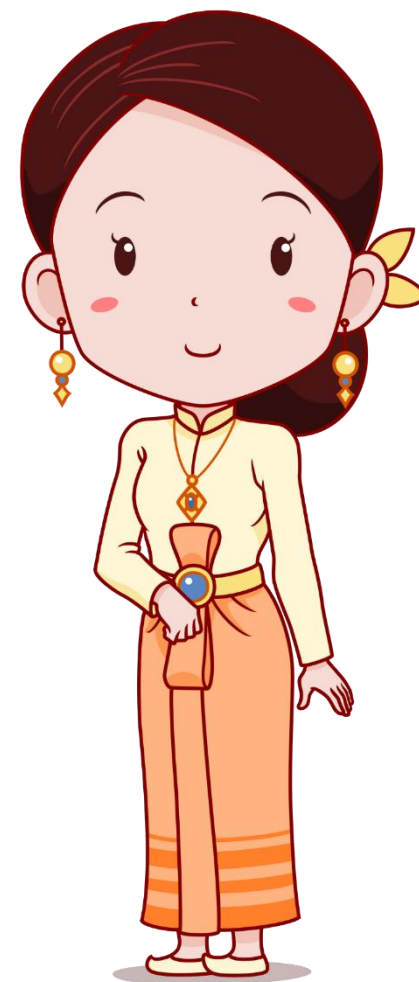




# จุดประสงค์การเรียนรู้

๑. บอกลักษณะของภาษาไทยมาตรฐานกับภาษาถิ่นได้
๒. เปรียบเทียบภาษาไทยมาตรฐานกับภาษาถิ่นได้
๓. รักความเป็นไทย

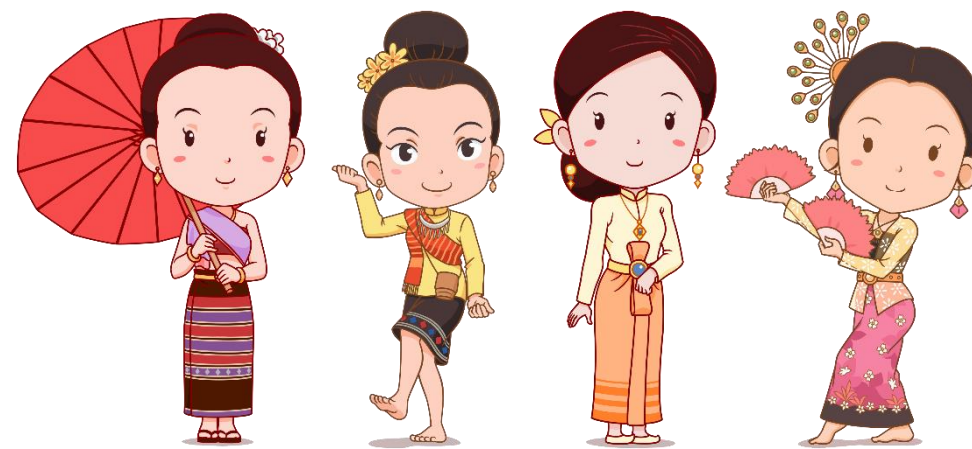






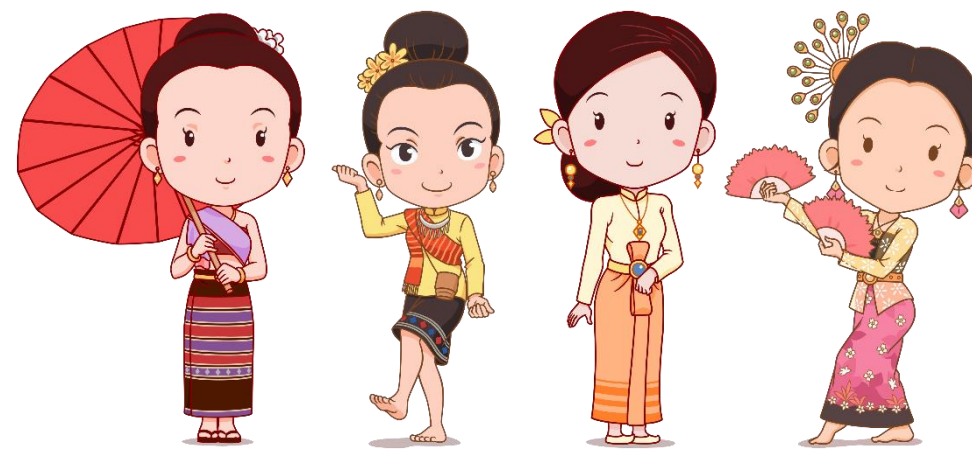
# ภาษาไทยมาตรฐานและภาษาถิ่น

ภาษาไทยมาตรฐาน คือ ภาษาไทยที่ถือเป็นเกณฑ์ในการสื่อสารและยอมรับกันทั่วไป ซึ่งประเทศไทยได้กำหนดให้ใช้ภาษาไทยสำเนียงของคนกรุงเทพฯ ซึ่งเป็นภาษาไทยมาตรฐานหรือภาษาทางการ



# ภาษาไทยมาตรฐานและภาษาถิ่น

ภาษาถิ่น เป็นภาษาที่ใช้สื่อสารกันในชีวิตประจำวันเฉพาะถิ่นเฉพาะภาค ซึ่งแบ่งตามลักษณะภูมิภาคใหญ่ ๆ ได้ ๓ ภาษา คือ ภาษาถิ่นเหนือ ภาษาถิ่นอีสาน และภาษาถิ่นใต้





กิจกรรม

“อ่านตอบเร็วทันใจ”



“พริก”





# “แซ่บอหฺลึ”





“มะฟักแก้ว”





“ไปเส”





“หวิว”







“**செய்தி**”

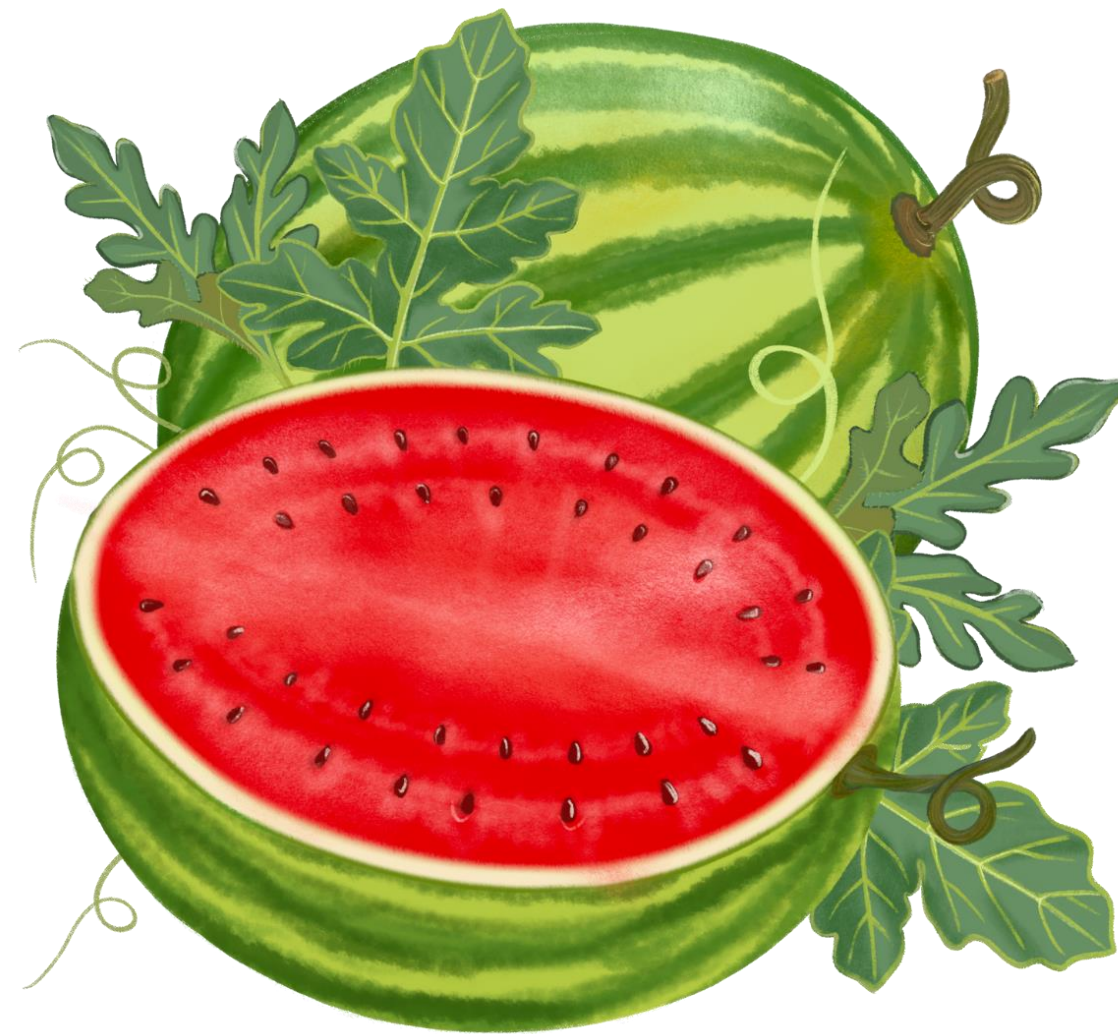


“ช่วย”





# “ลูกแตง”



“จ๋อง”





“ข้าวปั้น”



# กิจกรรม พัฒนาทักษะ



## คำชี้แจงบทบาทครูปลายทาง

๑. แจกใบงานที่ ๔
๒. สังเกตการทำงานของนักเรียน  
และให้คำแนะนำในการทำงาน
๓. ตรวจสอบและประเมินใบงานที่ ๔

## คำชี้แจงกิจกรรมนักเรียน

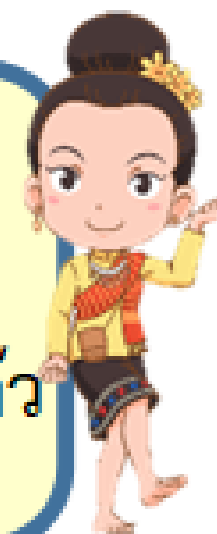
๑. นักเรียนทำใบงานที่ ๔
๒. เมื่อทำเสร็จให้ส่งที่ครูประจำวิชา



**คำชี้แจง** ให้นักเรียนอ่านข้อความที่กำหนดให้  
แล้ววงกลมคำที่เป็นภาษาถิ่น จากนั้นเปลี่ยนเป็น  
คำภาษาไทยมาตรฐานให้ถูกต้อง

ตัวอย่าง **ซ้อย** **หย่าง** **จน** **เก็บ** **ขาด** **เปิดแล้ว**

ซ้อย หมายถึง ฉั่น, หย่าง หมายถึง เดิน, เก็บ หมายถึง รongเท้า, เปิดแล้ว หมายถึง หมดแล้ว





๑. ลูกบ่าวไซ้ไม่หลบเร็นมั่ง

.....

๒. ซ้อยบ่ฮู้ว่าเขาเฮ็ดอีหยั่ง

.....

๓. ปักขี้ไต้บ้านเรา มีเขา มีเล

.....



๔. มืออื่นพวกเฮาสีไปเลาะน้ำกัน

.....

๕. ไผจะฝากซื้ออะหยังบอกได้นะ

.....



ตรวจสอบ



ความถูกต้อง



๑. ลูกบ่าวไซไม่หลบเร็นมั่ง

..... ลูกบ่าว หมายถึง ลูกชาย, ไซ หมายถึง ทำไม, หลบเร็น หมายถึง กลับบ้าน

๒. ซ้อยบ่ฮู้ว่าเขาเฮ็ดอืหยัง

..... ซ้อย หมายถึง ฉั่น, บ่ฮู้ หมายถึง ไม่รู้, เฮ็ดอืหยัง หมายถึง ทำอะไร

๓. ปักซี่ไต้บ้านเรา มีเขา มีเล

..... ปักซี่ไต้ หมายถึง ภาคไต้, มีเขา หมายถึง มีภูเขา, มีเล หมายถึง มีทะเล



## ๔. มืออื่นพวกเฮาสีไปเลาะนำกัน

มืออื่น หมายถึง พรุ่งนี้, พวกเฮา หมายถึง พวกเรา, สีไป หมายถึง จะไป, เลาะ หมายถึง เทียว,  
นำกัน หมายถึง ด้วยกัน

## ๕. ไผจะฝากซ้ออะหยังบอกได้นะ

ไผ หมายถึง ใคร, อะหยัง หมายถึง อะไร





# คำถามสรุปบทเรียน

นักเรียนได้ประโยชน์อะไร  
จากการศึกษาภาษาถิ่น





# บทเรียนครั้งต่อไป

เรื่อง

เพลงกล่อมเด็ก





# สิ่งที่ต้องเตรียม

๑. ใบความรู้ที่ ๕ เรื่อง เพลงกล่อมเด็ก
๒. ใบงานที่ ๕ เรื่อง เพลงกล่อมเด็ก

สามารถดาวน์โหลดได้ที่ [www.dltv.ac.th](http://www.dltv.ac.th)

