

รายวิชา ภาษาไทย

รหัสวิชา ท๑๔๑๐๑

ชั้นประถมศึกษาปีที่ ๔

เรื่อง คำนาม

ครูผู้สอน ครูธีระพล แก้วคำจันทร์





คำไทยใช้ให้ถูก

๑.

โหมย

๒.

ขโมย





คำไทยใช้ให้ถูก

ขโมย

[ชะ-โมย] หมายถึง

๑) (น.) ผู้ลักทรัพย์

๒) (ก.) ลัก โดยปริยายหมายถึง ลอบทำ
ในสิ่งที่ตนไม่มีสิทธิ์หรือไม่ได้รับอนุญาต

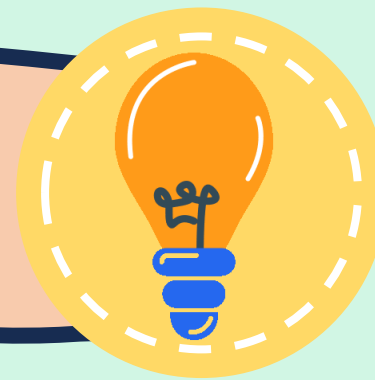


ทบทวน

ความรู้เดิม



๑. ปรีศนาพาเพลิน



ตัวฉั้นคือใคร

คนใช้ป่วยมา

ผ่าตัดฉีดยา

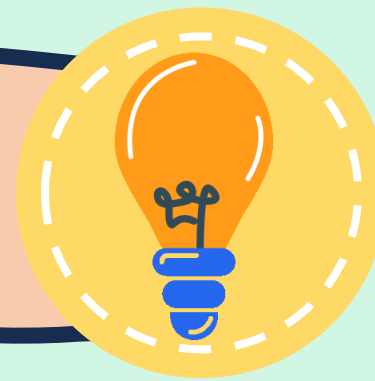
รักษาชีวิต

คำตอบ

หมอ



๒. ปริศนาพาเพลิน



มีปีกบินได้

พุ่งไปบนฟ้า

ไม่ใช่นกกา

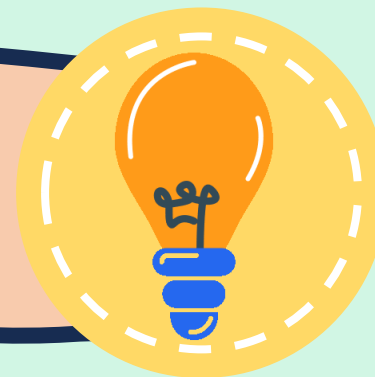
หน้าต่างแปลกแปลก

คำตอบ

เครื่องบิน



๓. ปรีศนาพาเพลิน



ขนขาวฟูฟู

ใบหูยาวเรียว

ตัวเล็กนิตเตียว

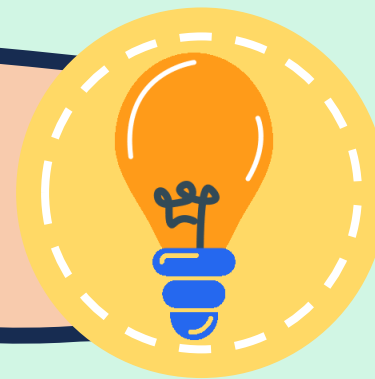
เคี้ยวกินแครร์อต

คำตอบ

กระต่าย



๕. ปรัชญาพาเพลิน



ฉันคืออะไร

เล่มใหญ่ในตู้

เด็กเด็กอ่านดู

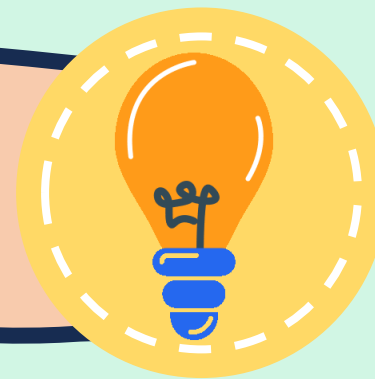
ความรู้มากมาย

คำตอบ

หนังสือ



๕. ปรีศนาพาเพลิน



ใช้ทำแกงจืด

ยาวยืดตามร้ว

เป็นผักสวนครัว

มีผลสีแดง

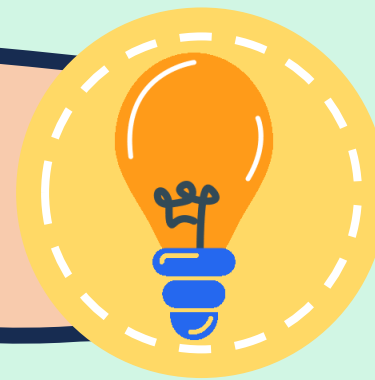
คำตอบ



ตำลึง



๖. ปรีศนาพาเพลลน



เปลลอกบางปกกง่าย

พลวกายลลขาว

บดผสมข้าว

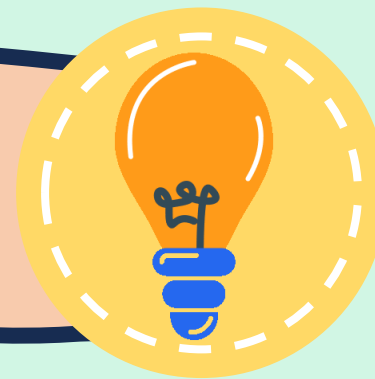
ลให้ทารกกลน

ค้ำตอบ

กล้วย



๗. ปรีศนาพาเพลลน



ฉนนค่อทลไหนด

คอรคอรมาหา

เจบป่วยกายา

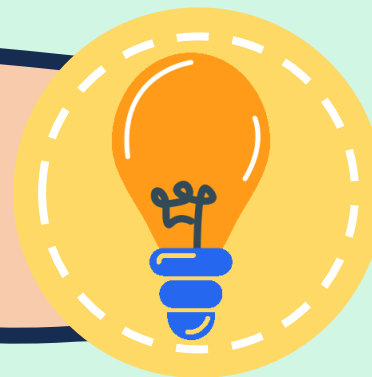
เข้ามาตรวจกััน

ค้าตอบ

รอรพยาบาล



๘. ปรีศนาพาเพลลน



ฉนม่ใช่กาา

ลลชาาเป็นน้ำ

เต้กตล่มประจา

ตอนเข้าก่อนเรยน

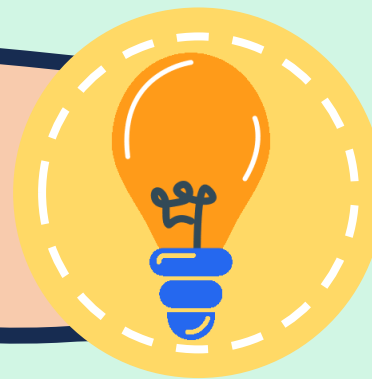
คำตอบ

นม



๕.

ปริศนาพาเพลิน



สอนภาษาไทย

ใครใครรู้จัก

ปอสีนารัก

ที่ไกลกังวล

คำตอบ

ครูธีระพล





ชุดคำสร้างความคิด



หม้อ

เครื่องบิน

กระดาษ

หนังสือ

ตำลึง

กล้วย

โรงพยาบาล

นม

ครูธีระพล



ชุดคำสร้างความคิด



คำที่ใช้เรียกชื่อ คน สัตว์ สิ่งของ สถานที่ พืช อาหาร ฯลฯ เรียกว่า

“คำานาม”

จุดประสงค์การเรียนรู้



๑. อธิบายความหมายชนิดและหน้าที่ของคำนามได้
๒. จำแนกชนิดและหน้าที่ของคำนามได้
๓. เห็นประโยชน์ของการใช้คำและการจำแนกชนิดของคำ



เพิ่มเติม

ความรู้ใหม่





ชนิดของคำ

- ๑) คำนาม
- ๒) คำสรรพนาม
- ๓) คำกริยา
- ๔) คำช่วยกริยา
- ๕) คำวิเศษณ์
- ๖) คำที่เกี่ยวข้องกับจำนวน
- ๗) คำบอกกำหนด
- ๘) คำบุพบท
- ๙) คำเชื่อม
- ๑๐) คำลงท้าย
- ๑๑) คำอุทาน
- ๑๒) คำปฏิเสธ

ที่มา : สถาบันภาษาไทย สำนักวิชาการและมาตรฐานการศึกษา (๒๕๕๕: ๑๗-๒๓)

ประเภทของคำนาม



- ๑) คำนามสามัญ
- ๒) คำนามวิสามัญ
- ๓) คำลักษณนาม
- ๔) คำอาการนาม



คำนามคืออะไร



คำนาม เป็นคำที่หมายถึงบุคคล สัตว์ วัตถุ สิ่งของ สภาพ
ธรรมชาติ สถานที่ ความคิด ความเชื่อ ค่านิยม คือรวมทั้ง
สิ่งมีชีวิตและไม่มีชีวิต ทั้งที่เป็นรูปธรรมและนามธรรม คำนาม
ทำหน้าที่เป็นส่วนหลักของนามวลี



๑) คำนามสามัญ

คือ นามที่ใช้เรียกสิ่งต่าง ๆ โดยทั่วไป ไม่ได้ระบุแน่นอนว่าเป็นสิ่งนี้ มีชื่อเรียกอย่างนี้ เช่น คน บ้าน ช้าง แมว อาหาร ฯลฯ



๒) คำนามวิสามัญ

คือ คำที่เป็นชื่อซึ่งตั้งขึ้นเฉพาะ
เรียกคำนามวิสามัญหนึ่ง ๆ เช่น สมชาย
สมร เป็นชื่อเฉพาะคน เจ้าแต้ม ย่าเหล
ทองแดง เป็นชื่อเฉพาะของสุนัข
เป็นต้น

เปรียบเทียบคำนามสามัญและคำนามวิสามัญ

คำนามสามัญ

โรงพยาบาล

คุณครู

คำนามวิสามัญ

โรงพยาบาลหัวหิน

คุณครูธีระพล



ของฝากจากครูให้หนูคนเก่ง



ตอนที่ ๑ คำชี้แจง ระบุว่าคำนามต่อไปนี้เป็น “คำนามสามัญ” หรือ “คำนามวิสามัญ”

๑. ตำรวจ

๒. โรงพยาบาล

๓. ครูสมศรี

๔. ประเทศลาว

๕. โรงแรม

๖. สุนทรภู่

๗. ปลาตุก

๘. วัดพระแก้ว

๙. เจ้าต่าง

๑๐. รถยนต์



๓) คำลักษณนาม

คือ คำที่ใช้บอกลักษณะของ
คำนามหรือคำกริยา อาจปรากฏอยู่
หน้าหรือหลังคำนามและอยู่ติดคำนาม



ตัวอย่างคำลักษณะนาม

ฝูงผึ้งเข้าจู่โจมศัตรูทันที

ส่งงานให้ใบลี้

เก้าอี้ ๑๐ ตัว

บ้านหลังแรก

ขอกอดที่



บอกได้ให้หัวใจ ๑ ดวง

ตัว มีลักษณะนามเป็น.....

ขลุ่ย มีลักษณะนามเป็น.....

ไซ้ มีลักษณะนามเป็น.....

แม่ชี มีลักษณะนามเป็น.....

จดหมาย มีลักษณะนามเป็น.....

ของฝากจากครูให้หนูคนเก่ง



ตอนที่ ๒ คำชี้แจง ระบุคำลักษณนามคำต่อไปนี้ให้ถูกต้อง

ฟอง	สาย	ก้อน	รูป	แท่ง	ด้าม
เลา	ปาก	ลำ	แผ่น	ผล	ใบ

๑. กระดาษ ลักษณะนามคือ

๒. ไข่ ลักษณะนามคือ

๓. เรือ ลักษณะนามคือ

๔. ขลุ่ย ลักษณะนามคือ

๕. ดินสอ ลักษณะนามคือ



๕) คำอาการนาม

อ่านว่า อา-กา-ระ-นาม

คือ คำนามที่เกิดจากกระบวนการแปลงคำกริยาเป็นคำนาม โดยการเติมหน่วยคำ การ- หรือ ความ- นำหน้าคำกริยา คำอาการนามจะมีความหมายเป็นนามธรรมเสมอ เช่น การกิน การนอน ความดี ความรัก ฯลฯ

ข้อใดเป็นอาการนาม

ความสามัคคี

การบ้าน

การทำงาน

ความสงบ

การออกกำลังกาย



ของฝากจากครูให้หนูคนเก่ง



ตอนที่ ๓ คำชี้แจง เติมคำ “การ” และ “ความ” ให้เป็นคำอาการนามที่ถูกต้อง

๑. _____ เรียน

๒. _____ อดทน

๓. _____ กิน

๔. _____ ทำงาน

๕. _____





หน้าที่ของคำนาม



๑) ทำหน้าที่เป็นประธานของประโยค เช่น

ประกอบชอบอ่านหนังสือ

ตำรวจจับผู้ร้าย

๒) ทำหน้าที่เป็นกรรมหรือผู้ถูกกระทำ เช่น

วาริอ่านจดหมาย

พ่อตีสุนัข

๓) ทำหน้าที่ขยายนามเพื่อทำให้นามที่ถูกขยายชัดเจนขึ้น เช่น

สมศรีเป็นข้าราชการครู

รถถังวิ่งบนถนน



หน้าที่ของคำนาม



๔) ทำหน้าที่เป็นส่วนสมบูรณ์หรือส่วนเติมเต็ม เช่น

ศรธรรมเป็นทหาร

เขาเป็นตำรวจ

๕) ใช้บอกเวลาโดยขยายคำกริยาหรือคำนามอื่น เช่น

คุณพ่อจะไปเชียงใหม่วันเสาร์

เขาชอบมาตอนกลางวัน

๖) ใช้เป็นคำเรียกขานได้ เช่น

กานดาช่วยหยิบปากกาให้ครูทีช

ตำรวจช่วยฉันด้วย

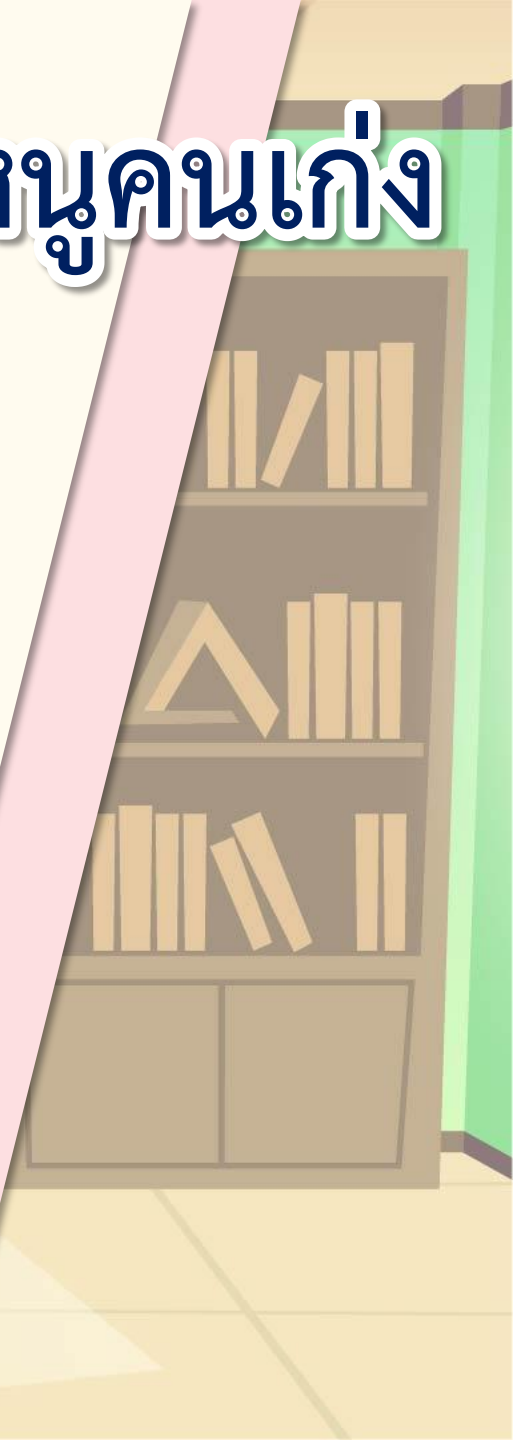
ขอองฝึกจากคุณครู ให้หนูคนเก่ง



ของฝากจากครูให้หนูคนเก่ง

บทบาทนักเรียนปลายทาง

๑. นักเรียนฟังคำสั่งแจ้งการใบงานที่ ๕ เรื่อง
คำนามนารู้
๒. นักเรียนปฏิบัติกิจกรรมใบงานที่ ๕ เรื่อง
คำนามนารู้



สรุป บทเรียน



ของฝากจากครูให้หนูคนเก่ง



ตอนที่ ๑ คำชี้แจง ระบุว่าคำนามต่อไปนี้เป็น “คำนามสามัญ” หรือ “คำนามวิสามัญ”

๑. ตำรวจ

คำนามสามัญ

๒. โรงพยาบาล

คำนามสามัญ

๓. ครูสมศรี

คำนามวิสามัญ

๔. ประเทศลาว

คำนามวิสามัญ

๕. โรงแรม

คำนามสามัญ

๖. สุนทรภู่

คำนามวิสามัญ

๗. ปลาตุก

คำนามสามัญ

๘. วัดพระแก้ว

คำนามวิสามัญ

๙. เจ้าต่าง

คำนามวิสามัญ

๑๐. รถยนต์

คำนามสามัญ

ของฝากจากครูให้หนูคนเก่ง



ตอนที่ ๒ คำชี้แจง ระบุคำลักษณนามคำต่อไปนี้ให้ถูกต้อง

ฟอง	สาย	ก้อน	รูป	แท่ง	ด้าม
เลา	ปาก	ลำ	แผ่น	ผล	ใบ

๑. กระดาษ ลักษณะนามคือ

๒. ไข่ ลักษณะนามคือ

๓. เรือ ลักษณะนามคือ

๔. ขลุ่ย ลักษณะนามคือ

๕. ดินสอ ลักษณะนามคือ

ของฝากจากครูให้หนูคนเก่ง



ตอนที่ ๓ คำชี้แจง เติมคำ “การ” และ “ความ” ให้เป็นคำอาการนามที่ถูกต้อง

๑. _____ เรียน
๒. _____ อดทน
๓. _____ กิน
๔. _____ ทำงาน
๕. _____ งาม



สิ่งที่โรงเรียนปลายทางต้องเตรียม

สามารถดาวน์โหลดได้ที่ www.dltv.ac.th

๑. ใบความรู้ที่ ๔ เรื่อง คำสรพนาม
๒. เกมบิงโกคำสรพนาม
๓. ใบงานที่ ๖ เรื่อง คำสรพนาม



บทเรียนครั้งต่อไป

คำสรรพนาม

รายวิชาภาษาไทย
ชั้นประถมศึกษาปีที่ ๔

