

รายวิชา ภาษาไทย

รหัสวิชา ท๑๔๑๐๑

ชั้นประถมศึกษาปีที่ ๔

เรื่อง คำควบไม่แท้

ครูผู้สอน ครูธีระพล แก้วคำจันทร์





คำไทยใช้ให้ถูก

๑.

มงกุฎ



๒.

มงกุฎ





คำไทยใช้ให้ถูก

มังกุฎ
๑๕

[มก-กุด] หมายถึง

(น.) เครื่องสวมพระเศียรพระมหากษัตริย์ เคียร
พระพุทธรูปทรงเครื่องหรือเทวรูป โดยปริยายใช้
เรียกเครื่องประดับศีรษะที่มีลักษณะเช่นนั้น เช่น
มังกุฎนางงาม



ทบทวน

ความรู้เดิม



เปิดป้าย

ทนายภาพ



୧

୨

୩

୪

୫

୬

୭

୮

୯

୧

୨

୩

୪

୫

୬

୭

୮

୯

୧

୨

୩

୪

୫

୬

୭

୮

୯

୧

୩

୩

୨

୪

୪

୩

୫

୫

୧

୩

୩

୨

୪

୪

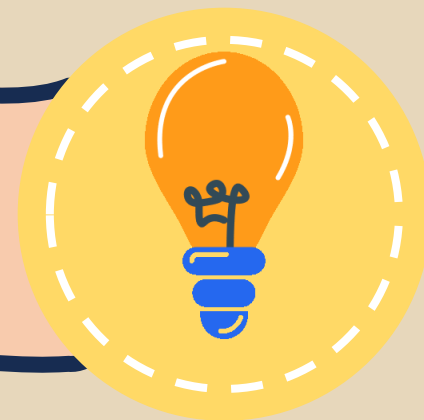
୩

୫

୫



ชวนอ่าน ชวนคิด



- | | | |
|----------|---------|-------|
| ทราย | อ่านว่า | |
| พุทธา | อ่านว่า | |
| สร้อย | อ่านว่า | |
| สระ | อ่านว่า | |
| อินทรีย์ | อ่านว่า | |

จุดประสงค์การเรียนรู้



๑. บอกหลักการอ่านคำควบกล้ำไม่แท้ได้
๒. อ่านและเขียนคำควบกล้ำไม่แท้ได้
๓. จำแนกคำควบกล้ำไม่แท้ได้
๔. เห็นประโยชน์ของคำควบกล้ำและนำไปใช้ในชีวิตประจำวันได้



เพิ่มเติม

ความรู้ใหม่





คำควบไม่แท้



คือ คำที่มีพยัญชนะต้น ๒ ตัว ซึ่งมีตัว ร เป็นพยัญชนะตัวที่ ๒
เมื่อประสมสระเดียวกัน จะออกเสียงเฉพาะพยัญชนะตัวหน้าเท่านั้น
ไม่ออกเสียง ร ได้แก่ พยัญชนะเหล่านี้

จ

ช

ท

ส

ศ



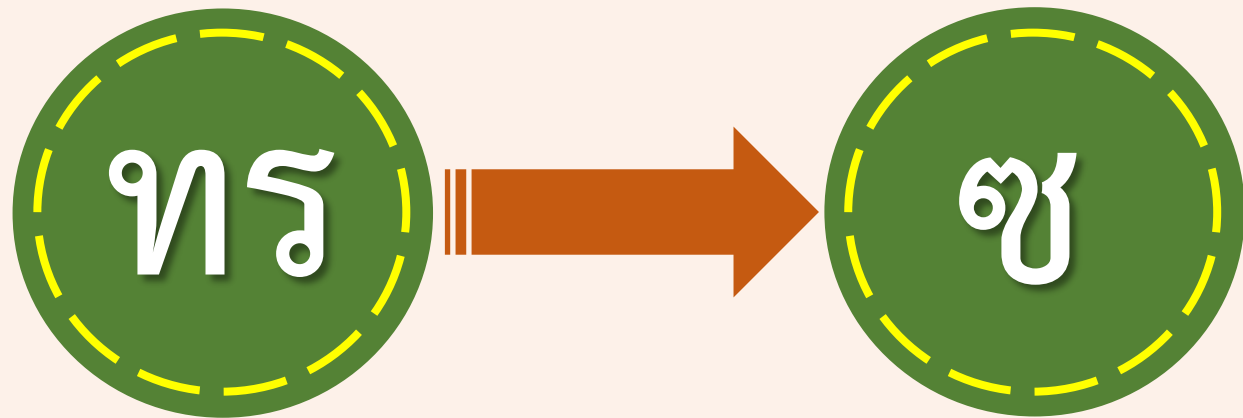
คำควบไม่แท้

พยัญชนะต้น	พยัญชนะควบ	คำ	คำอ่าน
จ	ร	จริง	จิง
ช	ร	ไชรี้	ไช้
ส	ร	สร้าง	ส้าง
ศ	ร	เศรร้า	เส้า
ท	ร	ทราบ	ซาบ



คำควบไม่แท้

เปลี่ยนเสียง เป็น ซ



คำควบไม่แท้

ทราบ

ซาบ

ทราบ

ซำบ

ทราบ

ซาบ

ทรุดโทรม

ซุด-โชม



ข้อสังเกต

คำที่มี ทร ควบกัน แต่ไม่ออกเสียง
เป็น ซ และยังออกเสียงพยัญชนะต้น
๒ ตัวพร้อมกัน ถือว่าเป็นคำ “ควบแท้”



ข้อสังเกต



นิทรา



นิต-ทรา

จันทรา



จัน-ทรา

สุนทรี



สุน-ทรี

บทร้อยกรองคำควบกล้ำไม่แท้

ทรวดทรงทราบทราย ทรดโตรมหมายนกอินทร์
ม้ตรีอินทรีย์มี เทริดนนทรีพุทราเพรา
ทรวงโทรทรพ์ย้แทรกวัด โทมณั้ส*ฉะเชิงเทรา
ตัว “ทร” เหล่านี้เรา ออกสำเนียงเป็นเสียง “ซ”

หมายเหตุ : คำว่า โทมณั้ส อ่านว่า โชม-มะ-นัด ปัจจุบัน
ไม่ปรากฏคำนี้ในพจนานุกรมฉบับราชบัณฑิตยสถาน
แต่ปรากฏคำว่า โทมณั้ส อ่านว่า โทม-มะ-นัด
หมายถึง ความเสียใจ, ความเป็นทุกข์ใจ

(ผู้ประพันธ์ : กำชัย ทองหล่อ)



A cartoon illustration of a young girl with dark, curly hair, wearing a white school uniform with a blue bow tie, sitting at a desk and reading a yellow book. A glowing yellow lightbulb with radiating lines is positioned above her right hand, which is pointing towards a large, teal, cloud-shaped speech bubble. The background is a light beige color with decorative elements like dotted circles and faint lines.

กิจกรรม

คิดเพิ่มเติมเต็มคำ

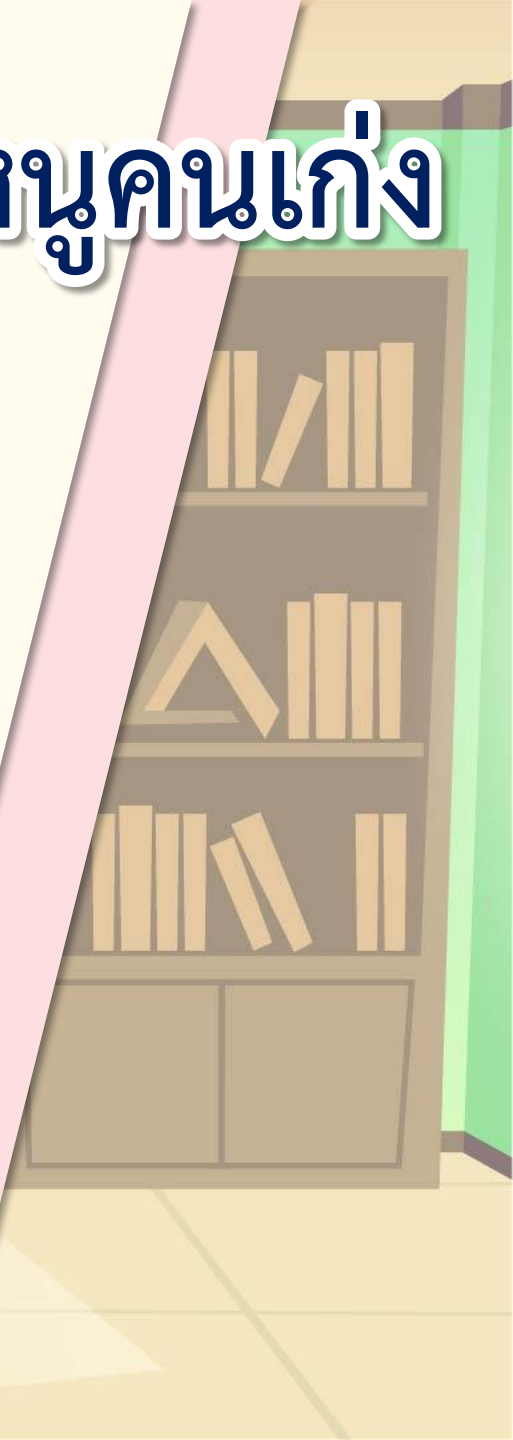
ขอองฝึกจากคุณครู ให้หนูคนเก่ง



ของฝากจากครูให้หนูคนเก่ง

บทบาทนักเรียนปลายทาง

๑. นักเรียนฟังคำชี้แจงใบงานที่ ๔
เรื่อง คำควบไม่แท้
๒. นักเรียนปฏิบัติกิจกรรมใบงานที่ ๔
เรื่อง คำควบไม่แท้



ของฝากจากครูให้หนูคนเก่ง



ตอนที่ ๑ คำชี้แจง เขียนคำอ่านของคำควบไม่แท้ที่กำหนดให้ถูกต้อง

๑. ทรดโทรม อ่านว่า _____

๒. ทรามวัย อ่านว่า _____

๓. ทรวดทรง อ่านว่า _____

๔. อินทรี อ่านว่า _____

๕. กำสรด อ่านว่า _____

๖. ส่งเสริม อ่านว่า _____

๗. เศร้าโศก อ่านว่า _____

๘. เศรษฐี อ่านว่า _____

๙. ทรัพย์สิน อ่านว่า _____

๑๐. พุทรา อ่านว่า _____

ของฝากจากครูให้หนูคนเก่ง



ตอนที่ ๒ คำชี้แจง นำคำควบกกล้าไม่แท้ที่กำหนดมาเติมในประโยคให้ได้ใจความ

ทราย	ความจริง	สร้อย	เศรษฐกิจ	ก่อสร้าง
แทรก	อินทรี	ต้นไทร	ทรุดโทรม	อาศรม

๑. บ้านเก่าหลังนี้ _____ มากจนไม่สามารถขายได้
๒. การรับนักท่องเที่ยวต่างชาติเข้ามาในประเทศไทยช่วยกระตุ้น _____

ของฝากจากครูให้หนูคนเก่ง



ตอนที่ ๒ คำชี้แจง นำคำควบกล้าไม้แท้ที่กำหนดมาเติมในประโยคให้ได้ใจความ

ทราย	ความจริง	สร้อย	เศรษฐกิจ	ก่อสร้าง
แทรก	อินทรี	ต้นไทร	ทรุดโทรม	อาศรม

๓. ถนนเส้นนี้ _____ ไม่เสร็จทำให้จราจรไม่คล่องตัว

๔. น้องชายเล่นสร้างปราสาท _____ ที่ริมชายหาด

ของฝากจากครูให้หนูคนเก่ง



ตอนที่ ๒ คำชี้แจง นำคำควบกล้ำไม่แท้ที่กำหนดมาเติมในประโยคให้ได้ใจความ

ทราย	ความจริง	สร้อย	เศรษฐกิจ	ก่อสร้าง
แทรก	อินทรี	ต้นไทร	ทรุดโทรม	อาศรม

๕. นก _____ เป็นนกขนาดใหญ่ที่มีกรงเล็บแข็งแรงในการล่าเหยื่อ

๖. ฤๅษีเป็นนักบวชที่พำนักใน _____ ในป่าลึก

ของฝากจากครูให้หนูคนเก่ง



ตอนที่ ๒ คำชี้แจง นำคำควบกล้ำไม่แท้ที่กำหนดมาเติมในประโยคให้ได้ใจความ

ทราย	ความจริง	สร้อย	เศรษฐกิจ	ก่อสร้าง
แทรก	อินทรี	ต้นไทร	ทรุดโทรม	อาศรม

๗. คุณแม่ไปงานเลี้ยงสังสรรค์จึงหยิบ _____ เพชรมาสวมใส่

๘. ผู้ต้องหาคติลักษณ์สารภาพ _____ ศาลจึงลดโทษให้ครึ่งหนึ่ง

ของฝากจากครูให้หนูคนเก่ง



ตอนที่ ๒ คำชี้แจง นำคำควบกล้ำไม่แท้ที่กำหนดมาเติมในประโยคให้ได้ใจความ

ทราย	ความจริง	สร้อย	เศรษฐกิจ	ก่อสร้าง
แทรก	อินทรี	ต้นไทร	ทรุดโทรม	อาศรม

๙. วัดป่ามี _____ หลายต้นให้ร่มเงาผู้คนจึงนิยมไปนั่งวิปัสสนา

๑๐. ต้นไม้สองต้นขึ้น _____ หลังคาบ้านต้องตัดทิ้งเพราะกลัวอุบัติเหตุ

สรุป

บทเรียน



ของฝากจากครูให้หนูคนเก่ง



ตอนที่ ๑ คำชี้แจง เขียนคำอ่านของคำควบไม่แท้ที่กำหนดให้ถูกต้อง

๑. ทรดุโทรม อ่านว่า ซุด-โซม

๒. ทรามวัย อ่านว่า ซาม-ไว

๓. ทรวดทรง อ่านว่า ซวด-ซง

๔. อินทรี อ่านว่า อิน-ซี

๕. กำสรด อ่านว่า ก้ำ-สด

๖. ส่งเสริม อ่านว่า ส่ง-เสิม

๗. เศร้าโศก อ่านว่า โสก-เส้า

๘. เศรษฐี อ่านว่า เสด-ถี

๙. ทรัพย์สิน อ่านว่า ซัป-สิน

๑๐. พุทรา อ่านว่า พุด-ซา

ของฝากจากครูให้หนูคนเก่ง



ตอนที่ ๒ คำชี้แจง นำคำควบกล้ำไม่แท้ที่กำหนดมาเติมในประโยคให้ได้ใจความ

ทราย	ความจริง	สร้อย	เศรษฐกิจ	ก่อสร้าง
แทรก	อินทรี	ต้นไทร	ทรุดโทรม	อาศรม

๑. บ้านเก่าหลังนี้ ทรุดโทรม มากจนไม่สามารถขายได้

๒. การรับนักท่องเที่ยวต่างชาติเข้ามาในประเทศไทยช่วยกระตุ้น เศรษฐกิจ

ของฝากจากครูให้หนูคนเก่ง



ตอนที่ ๒ คำชี้แจง นำคำควบกล้ำไม่แท้ที่กำหนดมาเติมในประโยคให้ได้ใจความ

ทราย	ความจริง	สร้อย	เศรษฐกิจ	ก่อสร้าง
แทรก	อินทรี	ต้นไทร	ทรุดโทรม	อาศรม

๓. ถนนเส้นนี้ ก่อสร้าง ไม่เสร็จทำให้จราจรไม่คล่องตัว

๔. น้องชายเล่นสร้างปราสาท ทราย ที่ริมชายหาด

ของฝากจากครูให้หนูคนเก่ง



ตอนที่ ๒ คำชี้แจง นำคำควบกล้ำไม่แท้ที่กำหนดมาเติมในประโยคให้ได้ใจความ

ทราย	ความจริง	สร้อย	เศรษฐกิจ	ก่อสร้าง
แทรก	อินทรี	ต้นไทร	ทรุดโทรม	อาศรม

๕. นก อินทรี เป็นนกขนาดใหญ่ที่มีกรงเล็บแข็งแรงในการล่าเหยื่อ

๖. ฤๅษีเป็นนักบวชที่พำนักใน อาศรม ในป่าลึก

ของฝากจากครูให้หนูคนเก่ง



ตอนที่ ๒ คำชี้แจง นำคำควบกล้ำไม่แท้ที่กำหนดมาเติมในประโยคให้ได้ใจความ

ทราย	ความจริง	สร้อย	เศรษฐกิจ	ก่อสร้าง
แทรก	อินทรี	ต้นไทร	ทรุดโทรม	อาศรม

๗. คุณแม่ไปงานเลี้ยงสังสรรค์จึงหยิบ สร้อย เพชรมาสวมใส่

๘. ผู้ต้องหาคติลัทธิปรัชญา ความจริง ศาลจึงลดโทษให้ครึ่งหนึ่ง

ของฝากจากครูให้หนูคนเก่ง



ตอนที่ ๒ คำชี้แจง นำคำควบกกล้าไม่แท้ที่กำหนดมาเติมในประโยคให้ได้ใจความ

ทราย	ความจริง	สร้อย	เศรษฐกิจ	ก่อสร้าง
แทรก	อินทรี	ต้นไทร	ทรุดโทรม	อาศรม

๙. วัดป่ามี **ต้นไทร** หลายต้นให้ร่มเงาผู้คนจึงนิยมไปนั่งวิปัสสนา

๑๐. ต้นไม้สองต้นขึ้น **แทรก** หลังคาบ้านต้องตัดทิ้งเพราะกลัวอุบัติเหตุ

สิ่งที่โรงเรียนปลายทางต้องเตรียม

สามารถดาวน์โหลดได้ที่ www.dltv.ac.th

๑. ใบความรู้ที่ ๓ เรื่อง คำนาม
๒. ธงสีแดง เขียว ฟ้ำ ชมพู
๓. ใบงานที่ ๕ เรื่อง คำนามน่ารู้



บทเรียนครั้งต่อไป

คำานาม

รายวิชาภาษาไทย
ชั้นประถมศึกษาปีที่ ๔



