

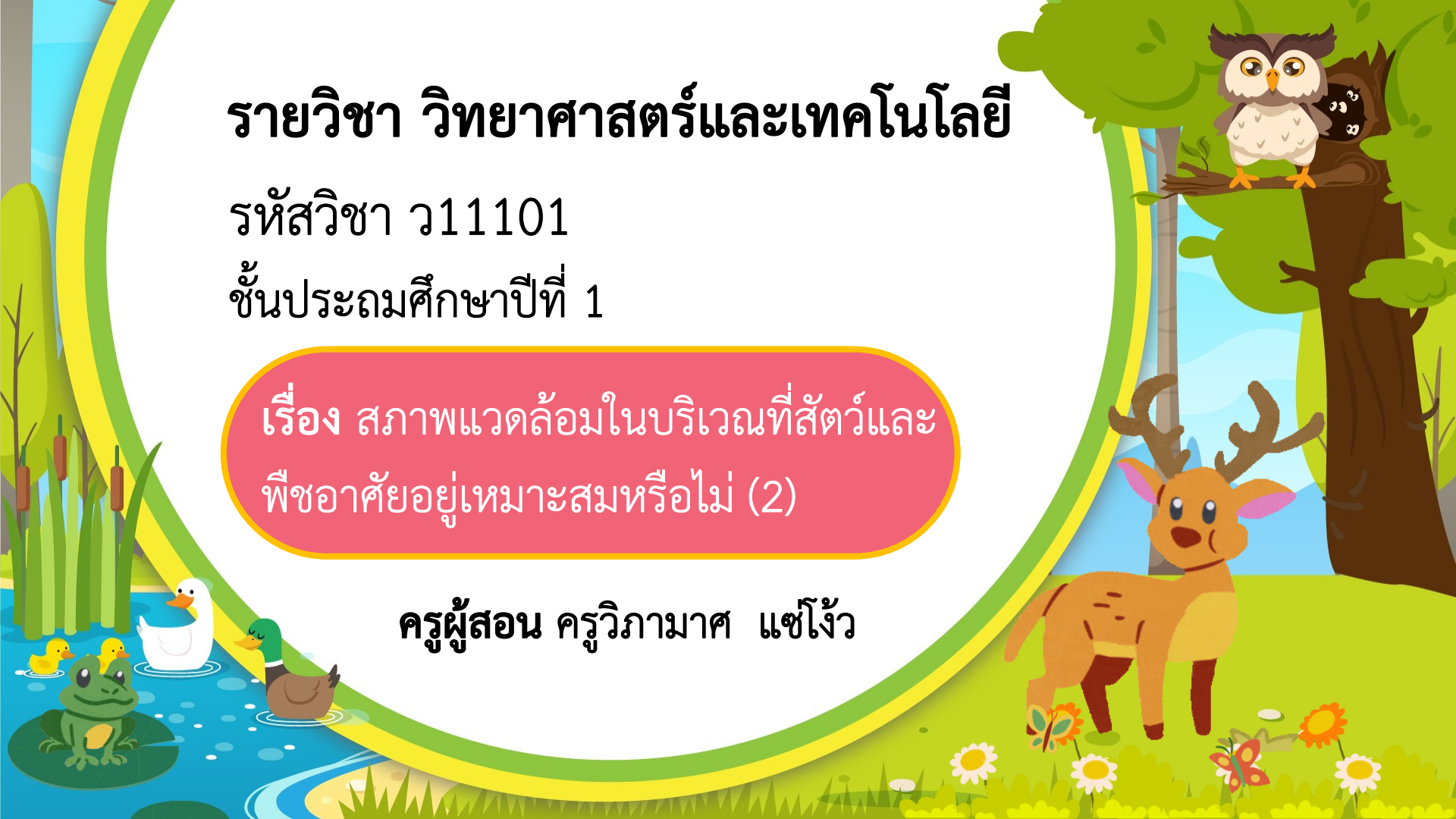
รายวิชา วิทยาศาสตร์และเทคโนโลยี

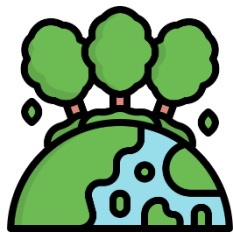
รหัสวิชา ว11101

ชั้นประถมศึกษาปีที่ 1

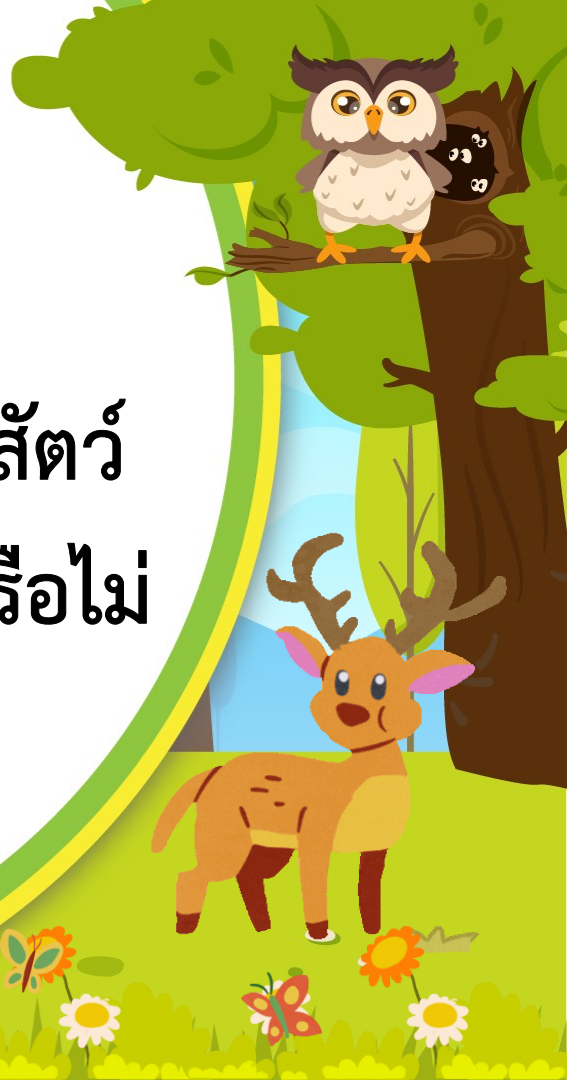
เรื่อง สภาพแวดล้อมในบริเวณที่สัตว์และ
พืชอาศัยอยู่เหมาะสมหรือไม่ (2)

ครูผู้สอน ครูวิภามาศ แซ่ใจ้ว





สภาพแวดล้อมในบริเวณที่สัตว์
และพืชอาศัยอยู่เหมาะสมหรือไม่
(2)





คำถามชวนคิด

1. บริเวณที่อยู่อาศัยต่าง ๆ พบสัตว์และพืชชนิดใดบ้าง





คำถามชวนคิด

2. สัตว์และพืชอาศัยอยู่บริเวณนั้นได้อย่างไร





จุดประสงค์การเรียนรู้

แสดงความคิดเห็นอย่างมีเหตุผลเพื่อสรุปเกี่ยวกับ
สภาพแวดล้อมที่เหมาะสมกับการดำรงชีวิตของสัตว์และพืช

กิจกรรมที่ 1

สภาพแวดล้อมในบริเวณที่สัตว์
และพืชอาศัยอยู่เหมาะสมหรือไม่



กิจกรรมที่ 1 สภาพแวดล้อมในบริเวณที่สัตว์และพืชอาศัย อยู่เหมาะสมหรือไม่



วิธีทำ

3. เล่าสิ่งที่สังเกตได้จากวิดีโอที่ค้นหามาให้เพื่อนฟัง จากนั้นร่วมกันแสดงความคิดเห็นว่า ลักษณะสภาพแวดล้อมที่สัตว์และพืชอาศัยอยู่ส่งผลต่อการดำรงชีวิตของสัตว์และพืชอย่างไร และร่วมกันสรุปเกี่ยวกับสภาพแวดล้อมที่เหมาะสมกับการดำรงชีวิตของสัตว์และพืช

การดำรงชีวิตของสัตว์และพืช หมายถึงอะไร



การดำรงชีวิตของสัตว์และพืช

หมายถึง การที่สัตว์และพืชมีชีวิตอยู่ได้

ใบงาน เรื่อง สภาพแวดล้อมที่เหมาะสมกับการดำรงชีวิตของสัตว์และพืช

บันทึกผลการทำกิจกรรม

๑. การดูวิดีโอเกี่ยวกับบริเวณที่สัตว์และพืชอาศัยอยู่

๑.๑ บริเวณที่สัตว์และพืชอาศัยอยู่ คือ

๑.๒ สภาพแวดล้อมที่สัตว์และพืชอาศัยอยู่ เป็นดังนี้

.....

๑.๓ พืชที่พบ ได้แก่

.....

สัตว์ที่พบ และสิ่งที่สัตว์กำลังทำ ได้แก่

สัตว์ที่พบ

๑.....
.....

๒.....
.....

๓.....
.....

๔.....
.....

๕.....
.....

สิ่งที่สัตว์กำลังทำ

.....
.....

.....
.....

.....
.....

.....
.....

.....
.....



ใบงานที่ 7

(หน้า 28)



(สามารถดาวน์โหลดได้ที่ www.dltv.ac.th)





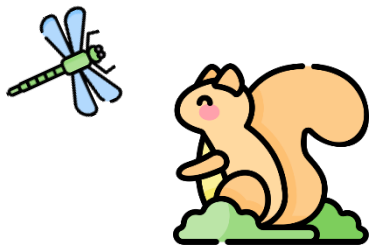
สิ่งที่เล่าให้เพื่อนฟัง

1.



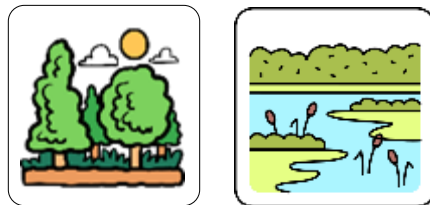
สัตว์และพืชที่พบ

2.



สิ่งที่สัตว์กำลังทำ

3.



สภาพแวดล้อมที่สัตว์
และพืชอาศัยอยู่



ข้อตกลงในชั้นเรียน



ตั้งใจฟังเพื่อน



ไม่พูดคุยกัน



สายตามองที่ผู้พูด

สิ่งที่ฉันได้ทำ

☆☆☆ ฉันทำได้ดี

☆☆ ฉันทำได้บ้าง

☆ ฉันยังทำไม่ได้

ระบายสีลงใน ☆ ตามระดับที่ทำได้ และ ✓ ลงใน □ สิ่งที่ยังตั้งใจจะทำให้ดีขึ้น

สิ่งที่ฉันได้ทำ	ระดับที่ฉันทำได้	สิ่งที่ฉันตั้งใจจะทำให้ดีขึ้น
๑. แสดงความคิดเห็นจากประสบการณ์ ของตนเอง	☆☆☆	<input type="checkbox"/>
๒. รวบรวมข้อมูลจากการสังเกต	☆☆☆	<input type="checkbox"/>
๓. บอกสภาพแวดล้อมที่เหมาะสมกับ การดำรงชีวิตของสัตว์และพืชใน บริเวณที่อาศัยอยู่	☆☆☆	<input type="checkbox"/>
๔. ระบุปัญหาจากเรื่องที่กำหนด	☆☆☆	<input type="checkbox"/>
๕. ออกแบบวิธีแก้ปัญหาตาม จินตนาการโดยใช้ข้อมูลที่รวบรวมได้	☆☆☆	<input type="checkbox"/>
๖. รวบรวมข้อมูลเกี่ยวกับเรื่อง ที่กำหนด	☆☆☆	<input type="checkbox"/>



แบบประเมินตนเอง

(หน้า 33)



(สามารถดาวน์โหลดได้ที่ www.dltv.ac.th)

คำชี้แจงกิจกรรมนักเรียน



นักเรียนแต่ละกลุ่มเล่าสิ่งที่สังเกตได้จาก
วิดีโอทัศน์หรือจากการบันทึกผลในใบงาน
แล้วร่วมกันบอกสิ่งที่เพื่อนเล่าเกี่ยวกับสัตว์
และพืชที่พบ สิ่งที่สัตว์กำลังทำ และ
สภาพแวดล้อมที่สัตว์และพืชอาศัยอยู่

คำชี้แจงบทบาทครูปลายทาง

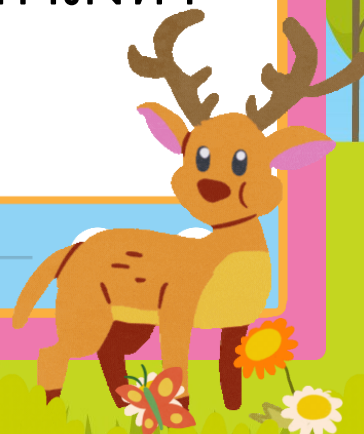


ครูให้นักเรียนร่วมกันแสดงความคิดเห็น
ว่าสภาพแวดล้อมที่สัตว์และพืชอาศัยอยู่
ส่งผลต่อการดำรงชีวิตของสัตว์และพืช
อย่างไร



กิจกรรม

นักเรียนแต่ละกลุ่มเล่าสิ่งที่สังเกตได้จากวิดีโอทัศน์หรือจากการบันทึกผลในใบงานที่ 7 แล้วร่วมกันบอกสิ่งที่เพื่อนเล่าเกี่ยวกับสัตว์และพืชที่พบ สิ่งที่สัตว์กำลังทำ และสภาพแวดล้อมที่สัตว์และพืชอาศัยอยู่





สภาพแวดล้อมที่เหมาะสม
ต่อการดำรงชีวิตของสัตว์
และพืช





มีอาหาร





มีที่อยู่อาศัย





หนังสือลูกอ่อน



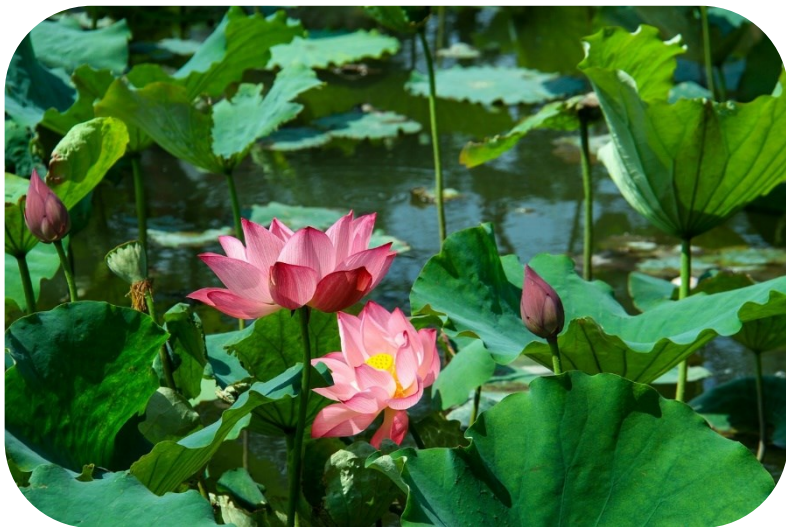


มีที่หลบภัย





มีน้ำ





มีน้ำ



ต้นไม้

หญ้า





รู้หรือยัง

1. สภาพแวดล้อมที่เหมาะสมกับการดำรงชีวิต ของสัตว์และพืชเป็นอย่างไร



- มีที่อยู่อาศัย



- มีที่เลี้ยงลูกอ่อน



- มีที่หลบภัย



- มีน้ำ



- มีอาหาร



รู้หรือยัง

2. หากสภาพแวดล้อมของสัตว์และพืช ขาดสิ่งใดสิ่งหนึ่ง
จะส่งผลต่อการดำรงชีวิตของสัตว์และพืชอย่างไร
ยกตัวอย่าง



ถ้าสัตว์ไม่มีที่อยู่อาศัย ไม่มีที่หลบภัย ไม่มีอาหาร
ไม่มีน้ำ ไม่มีที่เลี้ยงลูกอ่อน สัตว์อาจจะตายได้



รู้หรือยัง

2. หากสภาพแวดล้อมของสัตว์และพืช ขาดสิ่งใดสิ่งหนึ่ง
จะส่งผลต่อการดำรงชีวิตของสัตว์และพืชอย่างไร
ยกตัวอย่าง



และถ้าพืชไม่มีน้ำ พืชก็จะตายได้
ไม่สามารถดำรงชีวิตอยู่ได้



สรุปบทเรียน



สัตว์และพืชชนิดต่าง ๆ จะอาศัยอยู่ในบริเวณ
ที่มีสภาพแวดล้อมเหมาะสมกับการดำรงชีวิต
เช่น มีที่อยู่อาศัย มีที่หลบภัย มีอาหาร มีน้ำ
มีที่เลี้ยงลูกอ่อน





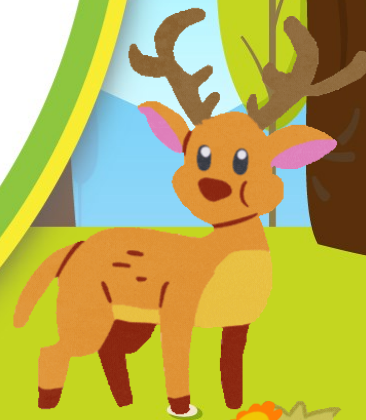
บทเรียนครั้งต่อไป

เรื่อง สภาพแวดล้อมในบริเวณที่สัตว์
และพืชอาศัยอยู่เหมาะสมหรือไม่

(3)



(สามารถดาวน์โหลดได้ที่
www.dltv.ac.th)





สิ่งที่ต้องเตรียม

ใบงานที่ 7 ข้อที่ 2

เรื่อง สภาพแวดล้อมที่เหมาะสมกับการดำรงชีวิต
ของสัตว์และพืช (หน้า 29)



(สามารถดาวน์โหลดได้ที่ www.dltv.ac.th)

