

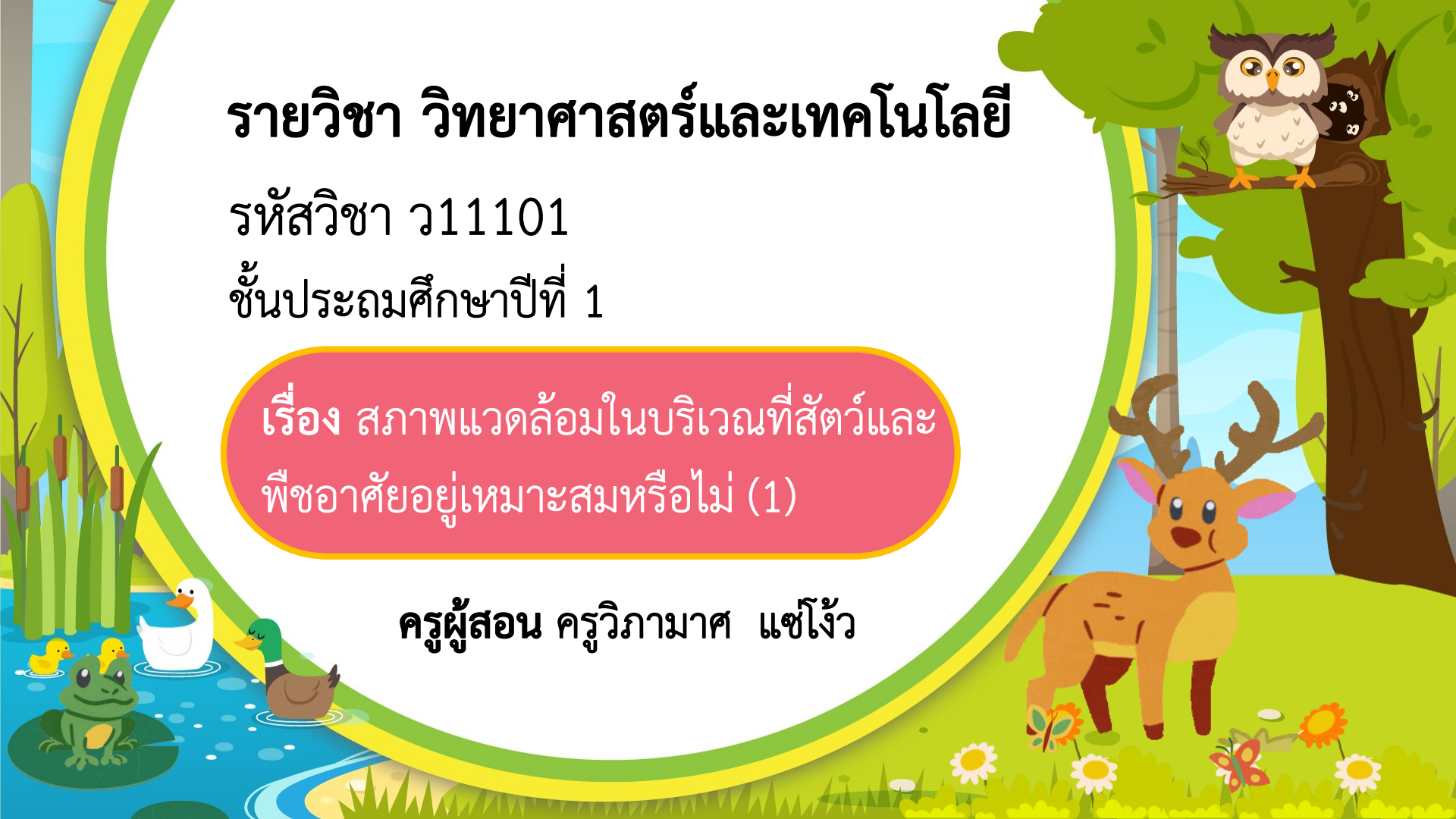
รายวิชา วิทยาศาสตร์และเทคโนโลยี

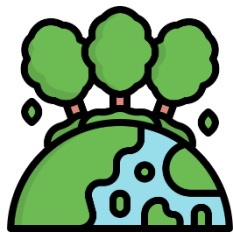
รหัสวิชา ว11101

ชั้นประถมศึกษาปีที่ 1

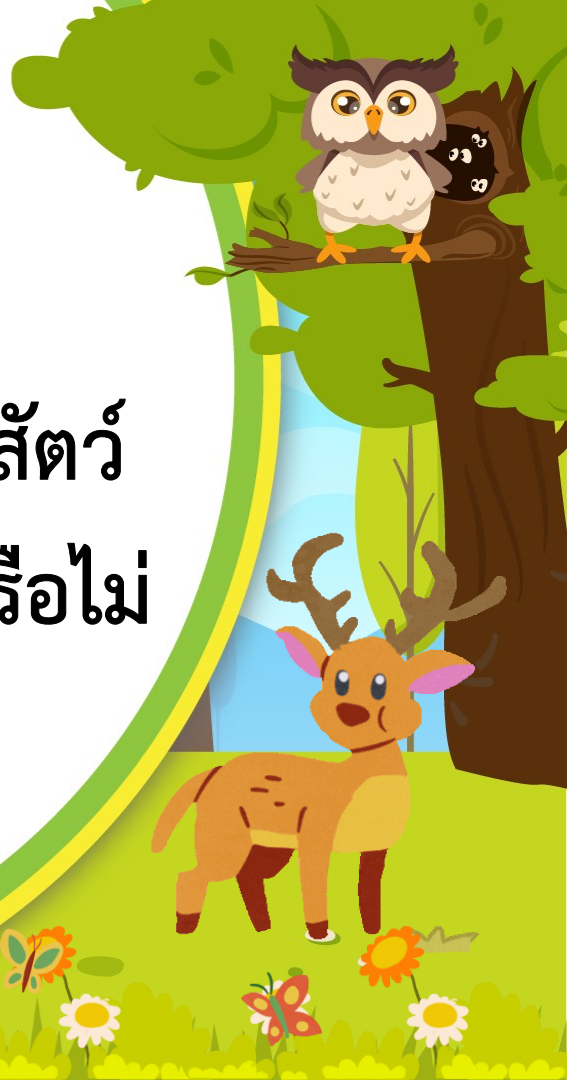
เรื่อง สภาพแวดล้อมในบริเวณที่สัตว์และ
พืชอาศัยอยู่เหมาะสมหรือไม่ (1)

ครูผู้สอน ครูวิภามาศ แซ่ใจ้ว





สภาพแวดล้อมในบริเวณที่สัตว์
และพืชอาศัยอยู่เหมาะสมหรือไม่
(1)





คำถามชวนคิด

สัตว์และพืชแต่ละชนิดอาศัยอยู่บริเวณใดบ้าง



บริเวณสวน



บริเวณบึง



จุดประสงค์การเรียนรู้

สังเกตและบอกชนิดสัตว์และพืชที่พบ สิ่งที่สัตว์กำลังทำ
และสภาพแวดล้อมที่สัตว์และพืชอาศัยอยู่

กิจกรรมที่ 1 สภาพแวดล้อมในบริเวณที่สัตว์และพืชอาศัย อยู่เหมาะสมหรือไม่



วิธีทำ

1. แสดงความคิดเห็นว่า สัตว์และพืชอยู่ในบริเวณใดบ้าง และเพราะเหตุใดจึงสามารถอาศัยอยู่ในบริเวณนั้นได้

กิจกรรมที่ 1 สภาพแวดล้อมในบริเวณที่สัตว์และพืชอาศัย อยู่เหมาะสมหรือไม่



วิธีทำ

2. ดูวิดีโอทัศน์เกี่ยวกับบริเวณที่สัตว์และพืชอาศัยอยู่ โดยสังเกตสัตว์และพืชที่พบ สิ่งที่สัตว์กำลังทำ และลักษณะสภาพแวดล้อมที่สัตว์และพืชอาศัยอยู่ บันทึกผล

สิ่งที่นักเรียนสังเกตจากวิดีโอ

1. สัตว์และพืชที่พบ ✓

2. สิ่งที่สัตว์กำลังทำ ✓

3. ลักษณะสภาพแวดล้อมที่สัตว์และพืชอาศัยอยู่ ✓

สภาพแวดล้อม หมายถึงอะไร



สภาพแวดล้อม หมายถึง สิ่งต่าง ๆ ที่อยู่รอบตัว
ซึ่งเกิดขึ้นโดยธรรมชาติหรือเป็นสิ่งที่มนุษย์สร้างขึ้น

ใบงาน เรื่องสภาพแวดล้อมที่เหมาะสมกับการดำรงชีวิตของสัตว์และพืช

บันทึกผลการทำกิจกรรม

๑. การดูวิดิทัศน์เกี่ยวกับบริเวณที่สัตว์และพืชอาศัยอยู่

๑.๑ บริเวณที่สัตว์และพืชอาศัยอยู่ คือ

๑.๒ ลักษณะสภาพแวดล้อมที่สัตว์และพืชอาศัยอยู่ เป็นดังนี้

.....

.....

.....

๑.๓ พืชที่พบ ได้แก่

.....

สัตว์ที่พบ และสิ่งที่สัตว์กำลังทำ ได้แก่

สัตว์ที่พบ

สิ่งที่สัตว์กำลังทำ

๑.....
.....

.....
.....

๒.....
.....

.....
.....

๓.....
.....

.....
.....

๔.....
.....

.....
.....

๕.....
.....

.....
.....



ใบงานที่ 7

(หน้า 28)



(สามารถดาวน์โหลดได้ที่ www.dltv.ac.th)



สิ่งที่ฉันได้ทำ

☆☆☆ ฉันทำได้ดี

☆☆ ฉันทำได้บ้าง

☆ ฉันยังทำไม่ได้ดี

ระบายสีลงใน ☆ ตามระดับที่ทำได้ และ ✓ ลงใน □ สิ่งที่ฉันตั้งใจจะทำให้ดีขึ้น

สิ่งที่ฉันได้ทำ	ระดับที่ฉันทำได้	สิ่งที่ฉันตั้งใจจะทำให้ดีขึ้น
๑. แสดงความคิดเห็นจากประสบการณ์ ของตนเอง	☆☆☆	<input type="checkbox"/>
๒. รวบรวมข้อมูลจากการสังเกต	☆☆☆	<input type="checkbox"/>
๓. บอกสภาพแวดล้อมที่เหมาะสมกับ การดำรงชีวิตของสัตว์และพืชใน บริเวณที่อาศัยอยู่	☆☆☆	<input type="checkbox"/>
๔. ระบุปัญหาจากเรื่องที่กำหนด	☆☆☆	<input type="checkbox"/>
๕. ออกแบบวิธีแก้ปัญหาตาม จินตนาการโดยใช้ข้อมูลที่รวบรวมได้	☆☆☆	<input type="checkbox"/>
๖. รวบรวมข้อมูลเกี่ยวกับเรื่อง ที่กำหนด	☆☆☆	<input type="checkbox"/>



แบบประเมินตนเอง

(หน้า 33)



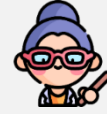
(สามารถดาวน์โหลดได้ที่ www.dltv.ac.th)

คำชี้แจงกิจกรรมนักเรียน



1. สังเกตลักษณะสภาพแวดล้อมที่สัตว์และพืชอาศัยอยู่ จากวิดีโอทัศน์
2. ร่วมกันบอกสัตว์และพืชที่พบ
สิ่งที่สัตว์กำลังทำ ลักษณะสภาพแวดล้อมที่
สัตว์และพืชอาศัยอยู่ แล้วบันทึกผลการทำ
กิจกรรมลงในใบงานที่ 7

คำชี้แจงบทบาทครูปลายทาง

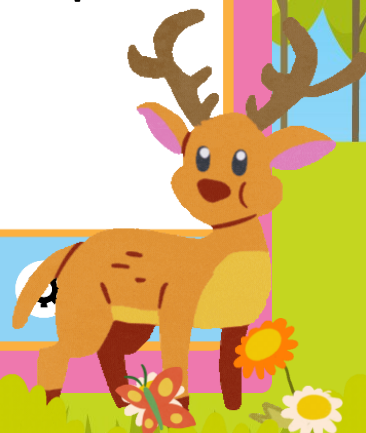


1. ให้นักเรียนร่วมกันแสดงความคิดเห็น
เกี่ยวกับสัตว์และพืชอยู่ในบริเวณใดบ้าง
และเพราะเหตุใด จึงสามารถอาศัยอยู่ใน
บริเวณนั้นได้
2. ช่วยเหลือกิจการเขียนคำตอบ
ของนักเรียน ตามความเหมาะสม



กิจกรรม

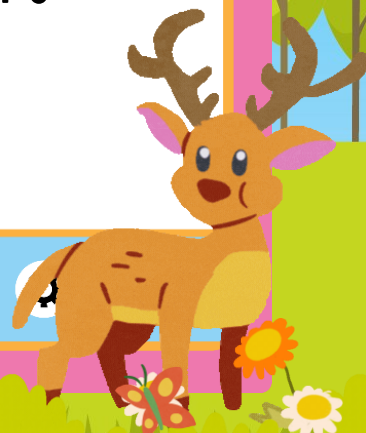
นักเรียนร่วมกันแสดงความคิดเห็นเกี่ยวกับ
สัตว์และพืชอยู่ในบริเวณใดบ้าง และเพราะเหตุใด
จึงสามารถอาศัยอยู่ในบริเวณนั้นได้





กิจกรรม

สังเกตลักษณะสภาพแวดล้อมที่สัตว์และพืชอาศัยอยู่ พืชที่พบ สัตว์ที่พบและสิ่งที่สัตว์กำลังทำ จากวิดีโอทัศน์



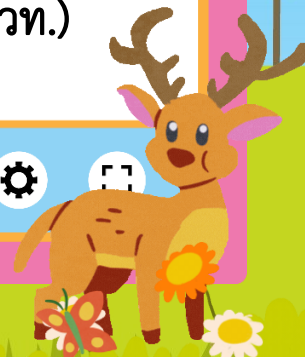


สื่อวีดิทัศน์ใช้เพื่อการศึกษาเท่านั้น

ขอขอบคุณสื่อวีดิทัศน์

เรื่อง สัตว์และพืชอยู่ที่ใดบ้าง

เผยแพร่โดย : สถาบันส่งเสริมการสอนวิทยาศาสตร์และเทคโนโลยี (สสวท.)





บริเวณสวน

ตาราง ผลการสำรวจบริเวณต่าง ๆ ที่สัตว์และพืชอาศัยอยู่

บริเวณที่สำรวจ	สภาพแวดล้อม	ชนิดของสัตว์และพืช	สิ่งที่สัตว์กำลังทำ
1. บริเวณสวน	มีต้นไม้หลายต้น	1. ต้นไม้	-
	ใต้ต้นไม้มีหญ้า	2. หญ้า	-
	และร่มรื่น	3. กิ้งก่า	เกาะต้นไม้
		4. กระรอก	ปีนต้นไม้ กินผลไม้
		5. นก	จิกอาหาร เลี้ยงลูก
		6. ไก่	จิกอาหาร เดิน
		7. มด	เดิน ขนใบไม้



บริเวณบึง

ตาราง ผลการสำรวจบริเวณต่าง ๆ ที่สัตว์และพืชอาศัยอยู่

บริเวณที่สำรวจ	สภาพแวดล้อม	ชนิดของสัตว์และพืช	สิ่งที่สัตว์กำลังทำ
2. บริเวณบึง	ในบึงมีน้ำ หญ้า	1. หญ้า	-
	บัว รอบ ๆ บึง	2. บัว	-
	มีต้นไม้	3. เป็ด	บิน ว่ายนํ้าบนผิวนํ้า
		4. นก	เดิน จิกอาหาร
		5. แมลงปอ	เกาะดอกบัว
		6. ผีเสื้อ	เดินในดอกบัว
		7. ปลา	ว่ายนํ้า

ใบงาน เรื่องสภาพแวดล้อมที่เหมาะสมกับการดำรงชีวิตของสัตว์และพืช

บันทึกผลการทำกิจกรรม

๑. การดูวิดีโอเกี่ยวกับบริเวณที่สัตว์และพืชอาศัยอยู่

๑.๑ บริเวณที่สัตว์และพืชอาศัยอยู่ คือ

๑.๒ ลักษณะสภาพแวดล้อมที่สัตว์และพืชอาศัยอยู่ เป็นดังนี้

.....

.....

.....

๑.๓ พืชที่พบ ได้แก่

.....

สัตว์ที่พบ และสิ่งที่สัตว์กำลังทำ ได้แก่

สัตว์ที่พบ

สิ่งที่สัตว์กำลังทำ

๑.....
.....

.....
.....

๒.....
.....

.....
.....

๓.....
.....

.....
.....

๔.....
.....

.....
.....

๕.....
.....

.....
.....

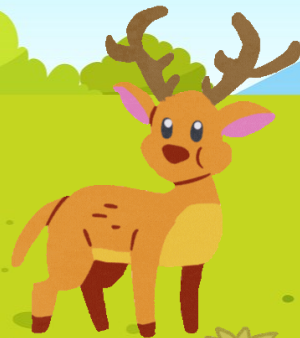


ใบงานที่ 7

(หน้า 28)



(สามารถดาวน์โหลดได้ที่ www.dltv.ac.th)



ใบงาน เรื่องสภาพแวดล้อมที่เหมาะสมกับการดำรงชีวิตของสัตว์และพืช

บันทึกผลการทำกิจกรรม

1. การดูวิดีโอเกี่ยวกับบริเวณที่สัตว์และพืชอาศัยอยู่

1.1 บริเวณที่สัตว์และพืชอาศัยอยู่ คือ

1.2 ลักษณะสภาพแวดล้อมที่สัตว์และพืชอาศัยอยู่ เป็นดังนี้

.....
.....

1.3 พืชที่พบ ได้แก่

.....

ใบงาน เรื่องสภาพแวดล้อมที่เหมาะสมกับการดำรงชีวิตของสัตว์และพืช

สัตว์ที่พบ และสิ่งที่สัตว์กำลังทำ ได้แก่

สัตว์ที่พบ

1.
.....

3.
.....

4.
.....

สิ่งที่สัตว์กำลังทำ

.....
.....

.....
.....

.....
.....

ใบงาน เรื่องสภาพแวดล้อมที่เหมาะสมกับการดำรงชีวิตของสัตว์และพืช

สัตว์ที่พบ และสิ่งที่สัตว์กำลังทำ ได้แก่

สัตว์ที่พบ

4.
.....

5.
.....

สิ่งที่สัตว์กำลังทำ

.....
.....

.....
.....

ใบงาน เรื่องสภาพแวดล้อมที่เหมาะสมกับการดำรงชีวิตของสัตว์และพืช

บันทึกผลการทำกิจกรรม

๑. การดูวิดิทัศน์เกี่ยวกับบริเวณที่สัตว์และพืชอาศัยอยู่

๑.๑ บริเวณที่สัตว์และพืชอาศัยอยู่ คือ

๑.๒ ลักษณะสภาพแวดล้อมที่สัตว์และพืชอาศัยอยู่ เป็นดังนี้

.....
.....
.....

๑.๓ พืชที่พบ ได้แก่

.....

สัตว์ที่พบ และสิ่งที่สัตว์กำลังทำ ได้แก่

สัตว์ที่พบ	สิ่งที่สัตว์กำลังทำ
๑.....
๒.....
๓.....
๔.....
๕.....



กิจกรรม

บันทึกผลการทำกิจกรรมในใบงานที่ 7 (หน้า 28)

ใบงาน เรื่องสภาพแวดล้อมที่เหมาะสมกับการดำรงชีวิตของสัตว์และพืช

บันทึกผลการทำกิจกรรม

๑. การดูวีดิทัศน์เกี่ยวกับบริเวณที่สัตว์และพืชอาศัยอยู่

๑.๑ บริเวณที่สัตว์และพืชอาศัยอยู่ คือ

๑.๒ ลักษณะสภาพแวดล้อมที่สัตว์และพืชอาศัยอยู่ เป็นดังนี้

.....
.....
.....

๑.๓ พืชที่พบ ได้แก่

.....
.....

สัตว์ที่พบ และสิ่งที่สัตว์กำลังทำ ได้แก่

สัตว์ที่พบ

สิ่งที่สัตว์กำลังทำ

๑.....
.....

.....
.....

๒.....
.....

.....
.....

๓.....
.....

.....
.....

๔.....
.....

.....
.....

๕.....
.....

.....
.....



บันทึกผลการทำกิจกรรม

บริเวณที่สำรวจ	สภาพแวดล้อม	ชนิดของสัตว์และพืช	สิ่งที่สัตว์กำลังทำ
1. บริเวณสวน	มีต้นไม้หลายต้น	1. ต้นไม้	-
	ใต้ต้นไม้มีหญ้า	2. หญ้า	-
	และร่มรื่น	3. กิ้งก่า	เกาะต้นไม้
		4. กระรอก	ปีนต้นไม้ กินผลไม้
		5. นก	จิกอาหาร เลี้ยงลูก
		6. ไก่	จิกอาหาร เดิน
		7. มด	เดิน ขนไปไม้

บริเวณที่สำรวจ	สภาพแวดล้อม	ชนิดของสัตว์และพืช	สิ่งที่สัตว์กำลังทำ
2. บริเวณบึง	ในบึงมีน้ำ หญ้า	1. หญ้า	-
	บัว รอบ ๆ บึง	2. บัว	-
	มีต้นไม้	3. เป็ด	บิน ว่ายน้ำบนผิวน้ำ
		4. นก	เดิน จิกอาหาร
		5. แมลงปอ	เกาะดอกบัว
		6. ผีเสื้อ	เดินในดอกบัว
		7. ปลา	ว่ายน้ำ



สรุปบทเรียน



บริเวณสวน



บริเวณบึง

บริเวณที่อยู่อาศัยหนึ่ง ๆ เช่น บริเวณสวน
บริเวณบึง อาจพบสัตว์และพืชอาศัยอยู่ร่วมกัน





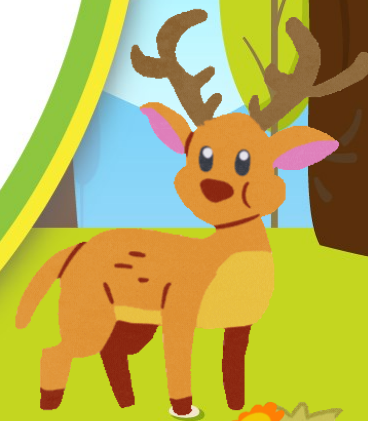
บทเรียนครั้งต่อไป

เรื่อง สภาพแวดล้อมในบริเวณที่สัตว์
และพืชอาศัยอยู่เหมาะสมหรือไม่

(1)



(สามารถดาวน์โหลดได้ที่
www.dltv.ac.th)





สิ่งที่ต้องเตรียม

1. ใบงานที่ 7 เรื่อง สภาพแวดล้อมที่เหมาะสมกับการดำรงชีวิตของสัตว์และพืช (หน้า 28)
2. บัตรคำเกี่ยวกับสภาพแวดล้อมที่เหมาะสมในการดำรงชีวิตของสัตว์



(สามารถดาวน์โหลดได้ที่ www.dltv.ac.th)

