

รายวิชา ศิลปะ (ดนตรี)

รหัสวิชา ศ๒๓๑๐๒ ชั้นมัธยมศึกษาปีที่ ๓

เรื่อง อิทธิพลดนตรีที่มีต่อบุคคลและสังคม

ครูผู้สอน ครูจักรพันธ์ สุวรรณเกิด

ครูโชติกา สมพงษ์



เรื่อง

อิทธิพลดนตรีที่มีต่อ
บุคคลและสังคม

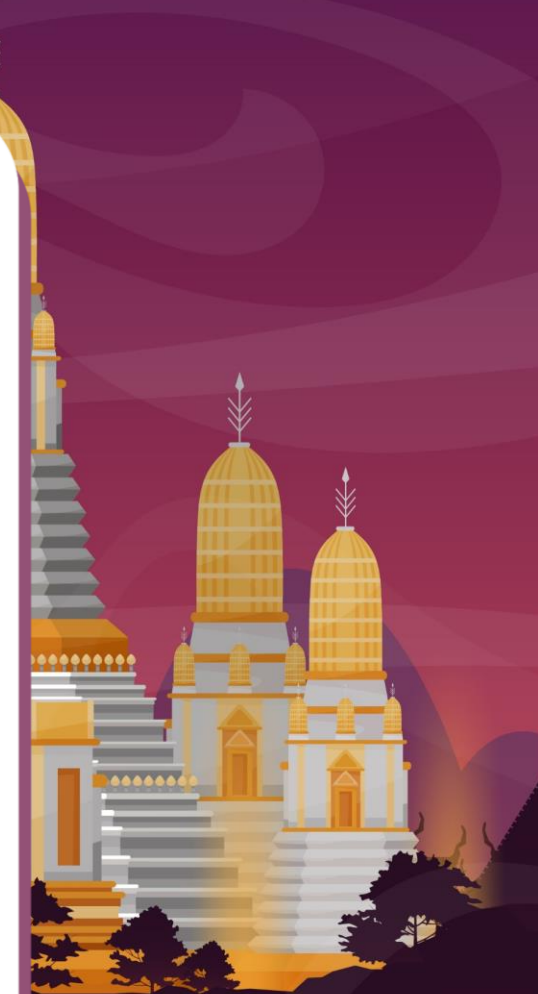




ชนใดไม่มีดนตรีกาล
อีกใครฟังดนตรีไม่เห็นเพราะ
ถาอุบายมุ่งร้ายฉมังนัก
และดวงใจย่อมนำสกปรก
ไม่ควรใครไว้ใจในโลกนี้

ในสันดานเป็นคนชอบกลนัก
เขานั้นเหมาะคิดขบถอัปลักษณ์
มโนห้กมีดม้าวเหมือนราตรี
ราวรทชนเช่นกล่าวมานี้
เจ้าจงฟังดนตรีเถิดชื่นใจ

บทพระราชนิพนธ์แปล ในพระบาทสมเด็จพระมงกุฎเกล้าเจ้าอยู่หัว
เวนิสวานิช จากต้นฉบับของ วิลเลียม เช็คสเปียร์



คำถามทบทวน



ประโยชน์ของคนตรีที่มีต่อสังคม มีอะไรบ้าง





จุดประสงค์การเรียนรู้

ด้านความรู้

นักเรียนสามารถอธิบายเกี่ยวกับอิทธิพลของดนตรีที่มี
ต่อบุคคลและสังคมจากสถานการณ์ที่กำหนดได้อย่างถูกต้อง





อิทธิพลของดนตรีที่มีต่อบุคคล

๑. ดนตรีกับบุคลิกภาพ

การเรียนดนตรีทุกประเภท มีกฎเกณฑ์ในการบรรเลง และขับร้อง เช่น การนั่ง การยืน การจับเครื่องดนตรี เพื่อให้การเล่นและการร้องเกิดความสง่างาม ทั้งยังเป็นการพัฒนา และเสริมสร้างบุคลิกภาพที่ดีให้กับผู้บรรเลงและขับร้อง

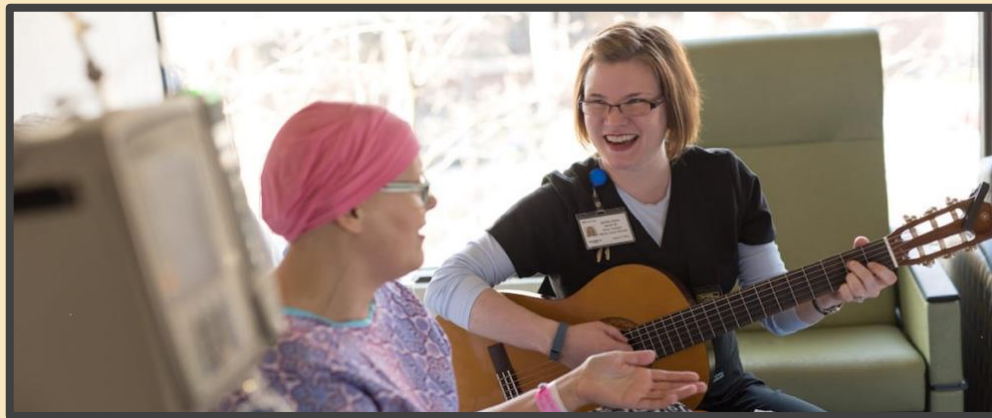
๒. คนตรีกับสุขภาพจิต



ที่มา : www.pinterest.com

ทางการแพทย์ในปัจจุบันได้นำดนตรีเข้ามาเป็นส่วนหนึ่งในการรักษาคนไข้บางกลุ่ม เรียกว่า “**ดนตรีบำบัด**...”

๒. ดนตรีกับสุขภาพจิต



ที่มา : www.pinterest.com

สามารถรักษาผู้ป่วยให้อาการดีขึ้นได้โดยใช้เสียงดนตรี อีกทั้งยังนำมาช่วยส่งเสริมพัฒนาการของทารกในครรภ์ควบคู่ไปกับการใช้ยา รวมถึงการทำกายภาพบำบัดด้วย

๓. คนตรีกับการพัฒนาด้านกล้ามเนื้อ



ที่มา : www.pinterest.com

การเล่นเครื่องดนตรีต่าง ๆ
จำเป็นต้องอาศัยการใช้กล้ามเนื้อส่วนต่าง ๆ
ควบคู่ไปกับการใช้โสตประสาทด้วย

ความแข็งแรงของกล้ามเนื้อ
การควบคุมกล้ามเนื้อ เป็นปัจจัยที่ช่วยให้
การเล่นเครื่องดนตรีมีความสมบูรณ์แบบ
มากยิ่งขึ้น

๔. คนตรีกับการพัฒนาสายตา

การเล่นดนตรีจำเป็นต้องใช้สายตาเข้ามามีส่วนช่วยในการบรรเลงให้สมบูรณ์ เช่น **การมองวาทยากร (Conductor)** ในวงออร์เคสตรา



ที่มา : <https://americanidiotonbroadway.com/มารู้จักกับอาชีพ-conductor-กันดี/>

๕. คนตรีกับการพัฒนาทักษะการฟัง

การฟังถือเป็นหัวใจสำคัญของการรับรู้สุนทรียะและนำไปสู่ความซาบซึ้งในดนตรี หากเราฟังดนตรีบ่อย ๆ จะเกิดพัฒนาการฟังที่เกิดอารมณ์ร่วมกับเพลงได้ สามารถเข้าถึงบทเพลงได้อย่างซาบซึ้ง มีความละเอียดในการฟัง สามารถแยกเสียงต่าง ๆ ที่เราได้ยินได้



๒. คนตรีทำให้สติปัญญาดี

หากมีการใช้ดนตรีตั้งแต่วัยเด็กจะยิ่งเพิ่มศักยภาพของสมองของเด็กได้ดีมากขึ้นด้วย นอกจากนี้แล้วดนตรียังช่วยทำให้มีการคิดอย่างเป็นระบบและช่วยในเรื่องของความจำอีกด้วย



๖. คนตรีทำให้สติปัญญาดี

หากให้เด็กได้มีกิจกรรมด้านดนตรีควบคู่ไปกับการเรียนแล้ว
ไม่ว่าจะเป็นการร้องเพลง ฟังเพลงที่ชอบ หรือเล่นเครื่องดนตรี
ที่สนใจ สิ่งเหล่านี้จะมีส่วนช่วยให้ผลสัมฤทธิ์ด้านการเรียน
ในวิชาต่าง ๆ เพิ่มสูงขึ้น เพราะว่าดนตรีจะช่วยให้เกิดความ
เชื่อมโยงระหว่างความมีเหตุมีผลกับจินตนาการ

อิทธิพลของดนตรีที่มีต่อสังคม

ชีวิตประจำวันในสังคมไทยผูกพันอยู่กับศิลปะตลอดเวลา ดนตรีมีอิทธิพลสอดแทรกอยู่ในชีวิตประจำวัน เพราะดนตรีเป็นเครื่องมือในการถ่ายทอดความรู้สึก ความคิดจินตนาการของผู้คน จากศิลปะไปถึงชุมชนให้เกิดความสนุกสนาน ความซาบซึ้งใจ ความตื่นเต้น ความคึกคักอีกเหิมในการดำเนินชีวิต **ทั้งหมดนี้ ล้วนแล้วแต่เป็นสิ่งที่มอิทธิพลในสังคมไทยทั้งสิ้น**



เพลงชาติ

The Thai National Anthem

คำร้อง : พล.ท.หลวงสาทรประพันธ์ (นวน ปาณิกย์)
ทำนอง : พระเจนดุริยางค์ (ปิติ วาทยะกร)

Allegro moderato ♩=96-100

โน้ตบรรเลง

โน้ตร้อง

ประ-เทส ไทย รวม เกิด เมื่อ ชาติ ชื่อ ไทย เป็น ประ-ชา-รัฐ ไท-ท ของ

โน้ตบรรเลง

โน้ตร้อง

ไทย ทุก ส่วน อยู่ ดั่ง-รง ทรง ไร-ได้ ทั้ง มวล ด้วย ไทย ถิ่น-หมาย รัก ชาติ

โน้ตบรรเลง

โน้ตร้อง

มีศ-กั ไทย นี้ รัก ส-งม แต่ ถึง รบ ไม่ ขาด เถ-ก-ราช จะ ไม่ ให้ ใคร ข่ม

โน้ตบรรเลง

โน้ตร้อง

ผู้-ธ-ระ เกิด ทุก มณฑล เป็น ชาติ พ-ธิ-ถึง ประ

โน้ตบรรเลง

โน้ตร้อง

เทส ชาติ ไทย พ-วิ มี ชัย ช-โย

๑. คนตรีช่วยเสริมสร้างความสามัคคี ของคนในสังคมให้มีความรักชาติ

เป็นเครื่องมือการสื่อสารที่ช่วย
ทำให้ชาติเป็นสังคมที่สงบสุข เช่น
เพลงปลุกใจ **เพลงชาติไทย**
(นิติพรรณ สุวาท, ๒๕๖๒)

๒. คนตรีช่วยสะท้อนให้เห็นวิถีชีวิต สภาพสังคม การดำเนินชีวิตของชุมชนในสมัยต่าง ๆ



เพลงในน้ำมีปลาในนามีข้าว ซึ่งบ่งบอกถึงความสุข ความอุดมสมบูรณ์ของชาติไทยในกรุงสุโขทัย

๒. คนตรีช่วยสะท้อนให้เห็นวิถีชีวิต สภาพสังคม การดำเนินชีวิตของชุมชนในสมัยต่าง ๆ



ที่มา : <https://guhotstamp.files.wordpress.com>

เพลงเต้นกำรำเคียว ซึ่งบ่งบอก
ถึงความสนุกสนานของชาวนา
ในการประกอบอาชีพทำนา

๒. คนตรีช่วยสะท้อนให้เห็นวิถีชีวิต สภาพสังคม การดำเนินชีวิตของชุมชนในสมัยต่าง ๆ



ที่มา :

http://www.isan.clubs.chula.ac.th/simboard/post_view.php?room_no=0&id_main=613&star=20

เซ็งเหย๋ไข่มดแดง ซึ่งเป็นการ
แสดงทาง “...ภาคอีสาน...”

๓. ดนตรีเป็นเครื่องบรรเลงในพิธีกรรมต่าง ๆ ในสังคมไทย



ที่มา : <https://www.cca.chula.ac.th/protocol/wai-kru/พิธีไหว้ครูดนตรีไทย-ปี-๒๕๕๖.html>

ซึ่งมีพิธีกรรมต่าง ๆ มากมายทั้งที่เป็น**งานมงคล** **งานอวมงคล** รวมถึงการทำให้เกิดความศักดิ์สิทธิ์น่าเชื่อถือ สร้างอารมณ์ได้เป็นอย่างดี

๓. ดนตรีเป็นเครื่องบรรเลงในพิธีกรรมต่าง ๆ ในสังคมไทย



เช่น เพลงสาธุการ ใช้เวลา
จุดธูปเทียนบูชาพระ ผู้ฟังจะรู้สึกถึง
ความขลัง ความศรัทธา เป็นต้น

อิทธิพลของดนตรีที่มีต่อสังคม

ใช้ในการแสดง

กิจกรรมการแสดงมีอยู่มากมาย เช่น โขน การแสดงทางนาฏศิลป์ต่าง ๆ หรือการแสดงที่ประยุกต์ขึ้นใหม่ เป็นต้น

วงดนตรีที่ใช้บรรเลงประกอบกิจกรรมเหล่านี้ส่วนใหญ่จะใช้วงปี่พาทย์ไม้แข็งบรรเลง เว้นแต่เป็นกิจกรรมที่ต้องใช้วงดนตรีเฉพาะเท่านั้น เช่น ละครชาตรี ซึ่งจะใช้วงปี่พาทย์ชาตรี เป็นต้น



อิทธิพลของดนตรีที่มีต่อสังคม

นอกจากนี้ดนตรียังเป็นสิ่งที่เชื่อมความสัมพันธ์ของคนในสังคมได้ด้วย เช่น การเล่นดนตรีร่วมกันของสมาชิกในครอบครัว ทำให้เกิดความอบอุ่นในครอบครัว



กิจกรรม



อิทธิพลของคนตรีที่มีต่อ บุคคลและสังคม



กิจกรรม



ตัวอย่างสถานการณ์



A วงโยธวาทิต
บรรเลงเพลงมหาฤกษ์



C การเล่นดนตรี
ให้ผู้ป่วยฟัง



B การแสดงเต้นกำรำเคียว



D การซ้อมดนตรี



อิทธิพลของดนตรีที่มีต่อบุคคลและสังคม

ทำกิจกรรมในใบงาน

คำชี้แจง “จากสถานการณ์ A - D ให้นักเรียนเลือก ๑ สถานการณ์ พร้อมอธิบายว่า ดนตรีมีอิทธิพลต่อบุคคลหรือสังคมอย่างไรในสถานการณ์ที่เลือก พร้อมทั้งระบุนายละเอียดอิทธิพลของดนตรีในด้านต่าง ๆ โดยสังเขป”



ใบงานที่ ๓ เรื่อง อิทธิพลของดนตรีที่มีต่อบุคคลและสังคม
 หน่วยการเรียนรู้ที่ ๒ เรื่อง อิทธิพลของคนตรี
 แผนการจัดการเรียนรู้ที่ ๓ เรื่อง อิทธิพลของดนตรีที่มีต่อบุคคลและสังคม
 รายวิชา ศิลปะ (สาระดนตรี) รหัสวิชา ศ๒๓๑๐๒ ภาคเรียนที่ ๒ ชั้นมัธยมศึกษาปีที่ ๓

คำชี้แจง ให้นักเรียนตอบคำถามตามประเด็นต่อไปนี้

๑. จากสถานการณ์ที่กำหนด ให้นักเรียนเลือกสถานการณ์ ๑ สถานการณ์ พร้อมอธิบายว่า ดนตรีมีอิทธิพลต่อบุคคลหรือสังคมอย่างไรในสถานการณ์ที่เลือก พร้อมทั้งระบुरายละเอียดอิทธิพลของดนตรีในด้านต่าง ๆ โดยสังเขป



A วงโยธวาทิตบรรเลงเพลงมหาฤกษ์
 ที่มา : http://www.thaipolaband.org/index.php?option=com_content&view=article&id=21



B การแสดงหุ่นงิ้วรำเซียว
 ที่มา : <http://www.guestpost.com/2018/05/18/1>



C การเล่นดนตรีให้ผู้ป่วยฟัง
 ที่มา : <http://www.pptgg.com/3443641/3443641-3443641>



D การซ้อมดนตรี
 ที่มา : <http://www.dnua.com>

.....

.....

.....

.....

.....

.....

.....

.....

.....

.....

๒. ดนตรีได้เข้ามามีอิทธิพลต่อนักเรียนอย่างไรบ้าง พร้อมยกตัวอย่าง

.....

.....

.....

.....

.....

ตัวอย่าง ใบงาน



กิจกรรม



ตัวอย่างสถานการณ์



C การเล่นดนตรี
ให้ผู้ป่วยฟัง



A วงโยธวาทิต
บรรเลงเพลงมหาฤกษ์



B การแสดงเต้นกำรำเคียว



D การซ้อมดนตรี

นำเสนอสถานการณ์



A วงโยธวาทิต
บรรเลงเพลงมหาฤกษ์



C การเล่นดนตรี
ให้ผู้ป่วยฟัง



B การแสดงเต้นกำรำเคียว



D การซ้อมดนตรี

บทเรียนครั้งต่อไป

เรื่อง ความรู้พื้นฐาน

ในการจัดการแสดงดนตรี

